

ZUNDAPP

**RESERVDELSKATALOG
529 · KS 50 Sport
1977–1982**

katalogen Omfattar Följande Modeller:

Typ	Beteckn.	Ramnummer	Motor	Motor-Nr.	Färg		
						och	
529-070	KS 50	9 026 994	278-030	9 507 700	33	67	
529-072	Sport	9195 859	278-03C	9 507 700	33	67	70
529-100		9 265 658	278-040	9 758 942	33	67	70
529-101		9 280 433	278-042	9 773 207	33	67	70
529-102		9 407 921	278-042	9 773 207			70

Vid Beställning AV Lackerade Delar V.G. Ange Färg.
 Utan. Färguppgift kan vi ej Leverera Önskad Reservdel.
 Delar Märkta /50 Levereras Grundlackerade.

Färgkombination:

88 = EJ för
 Sverige

66 =
 68 =

Färgkod 89 = består av:

33 = blå
 68 = mattsvart ram

" 90 "

67 = guldorange
 68 = mattsvart ram

" 91 "

70 = silver
 68 = mattsvart ram

ZÜNDAPP-Original Lackbättringsstift

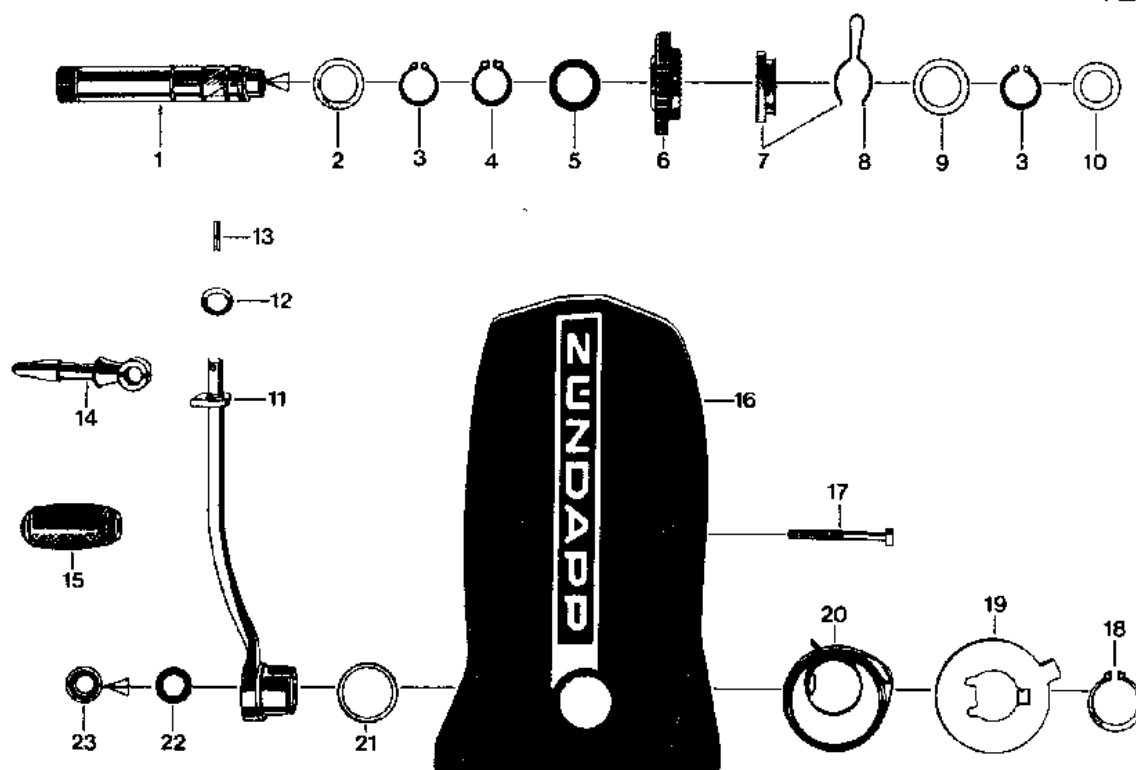
Reservdelsnr.:

005-02.933 = brillant blå
 005-02.966 = ej för sverige
 005-02.967 = guldorange
 005-02.968 = mattsvart
 005-02.970 = strato silver

REGISTER

<u>MOTOR</u>	<u>SIDA</u>
SVÄNGHJULSKÅPA - KICKSTART	4
VEVHUS VÄNSTER	5
VEVHUS HÖGER	6
TRANSMISSIONSKÅPA	7
KOPPLING	8
CYLINDER - VEVAXEL	9
FÖRGASARE	10
INSUGNINGSSYSTEM	12
VÄXELLÅDA	13
FOTVÄXEL	14
SVÄNGHJULSMAGNET	EJ FÖR SVERIGE 15
SVÄNGHJULSMAGNET 33 W	FRÅN MOTOR NR 9 522 711 16
AVGASSYSTEM	TILL RAM NR. 9 265 657 17
" "	FRÅN RAM NR. 9 265 658 18
 <u>RAMDELAR</u>	
RAM - LÅS - KÅPOR - STYRLAGER	19
MOTORUPPHÄNGNING	21
FRAMGAFFEL	22
BAKSVING - KEDJESKYDD - STÖTDÄMPARE - FOTSTEG	23
EKERHJUL Ø 120	TILL RAM NR. 9 124 194 24
ALUM. HJUL Ø 150	FRÅN RAM NR. 9 124 195 25
EKERHJUL Ø 120 - KEDJA	TILL RAM NR. 9 124 194 26
ALUM. HJUL Ø 150 - KEDJA	FRÅN RAM NR. 9 124 195 28
STRÅLKASTARE - LAMPHÅLLARE	TILL RAM NR 9 195 858 30
STRÅLKASTARE - LAMPHÅLLARE	FRÅN RAM NR 9 195 859 31
BAKLAMPA	32
BLINKERS	FRÅN RAM NR. 9407921 33
HASTIGHETSMÄTARE	TILL RAM NR. 9407920 34
HASTIGHETSMÄTARE	FRÅN RAM NR. 9407921 35
STYRE	36
GAS - OCH KOPPLINGSHANDTAG	37
FOTBROMS	38
STÄNKSKÄRMAR	39
TANK - RAMRÖR - VERKTYG	TILL RAM NR 9407920 40
TANK - RAMRÖR - VERKTYG	FRÅN RAM NR. 9407921 41
SADEL - STÖD - PAKETHÅLLARE	TILL RAM NR. 9 247 329 42
SADEL - SPOILER - STÖD - PAKETHÅLLARE	FRÅN RAM NR. 9 247 330 43

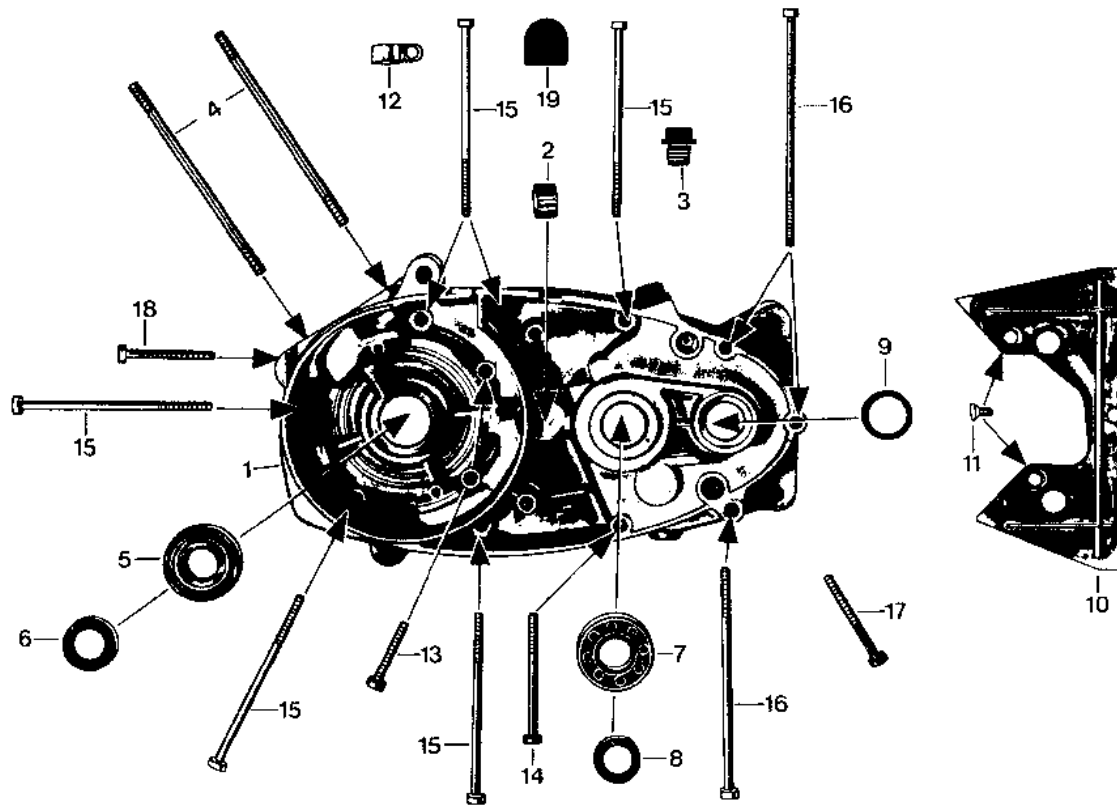
SVÄNGHJULSKÅPA ' KICKSTART



01.278.4

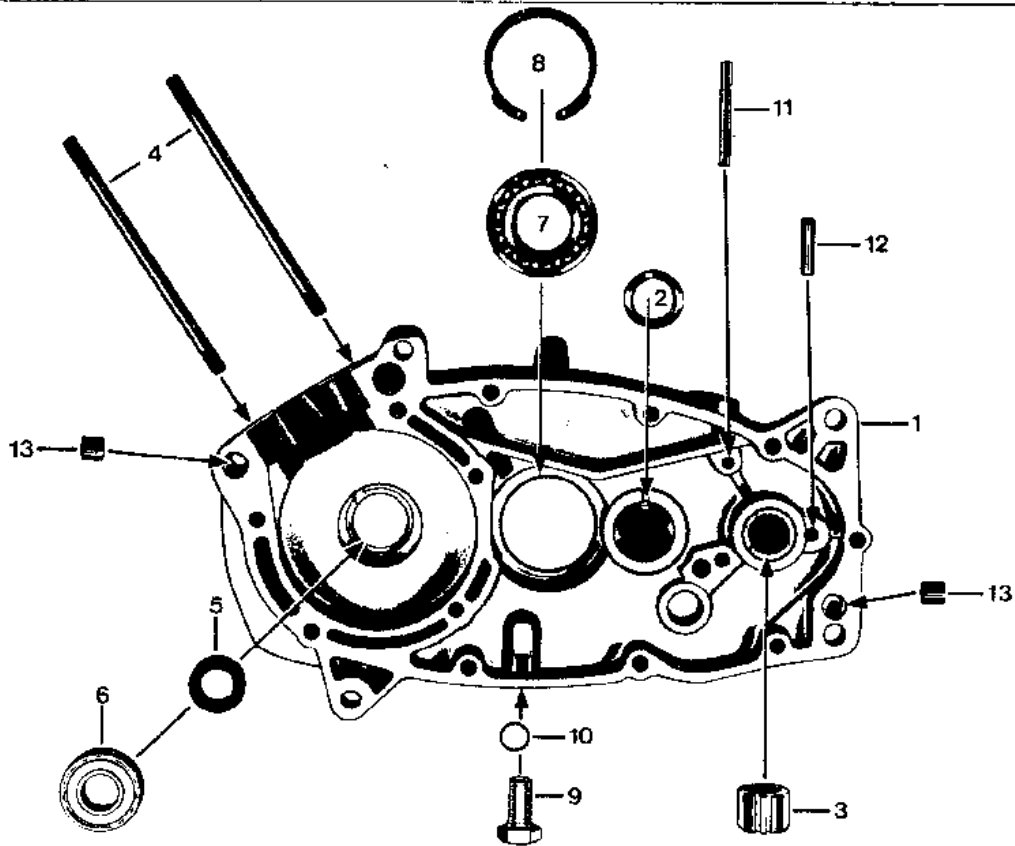
Bild	Beställ-Nr.		St.
1	278-05.176	Kickaxel	1
2	267-05.310	Bricka 20,2x28x0,1	vid behov
2	278-01.129	x0,2	" "
2	278-01.130	x0,5	" "
2	278-01.131	x1,0	1
3	din 471/530	Låsring 20x1,2 -från Mot.Nr. 9827704 'DIN 471/535 20x1,5	2
4	din 471/535	Lasring 20x1,75	1
5	265-05.203	Bricka 20x28x1	1
6	267-05.176	Kickdrev	1
7	267-05.910	Medbringare	1
8	267-05.334	Fjäder	1
9	265-05.255	Bricka 22,1x32x0,2	vid behov
9	265-05.257	x0,3	" "
10	265-05.242	16,1x28x0,5	1
11	283-05.155	Kickstartsarm	1
12	284-05.106	Fjäderbricka	1
13	din1481/350	Spännhylsa 3x18	1
14	283-05.168	Kickpedal	1
15	280-05.175	Pedalgummi	1
16	278-01.141	Svänghjulskapa	1
17	din 84/520	Skruv	2
18	din 471/695	Låsring 28x1,5	1
19	284-05.603	Stoppbricka	1
20	267-05.328	Kickfjäder	1
21	283-05.156	Bricka 28,3x34x0,5	vid behov
21	283-05.157	x0,88	" "
22	284-05.101	Tätning	1
23	283-05.167	Tätningring 12x20x4	1

VEVHUS VÄNSTER



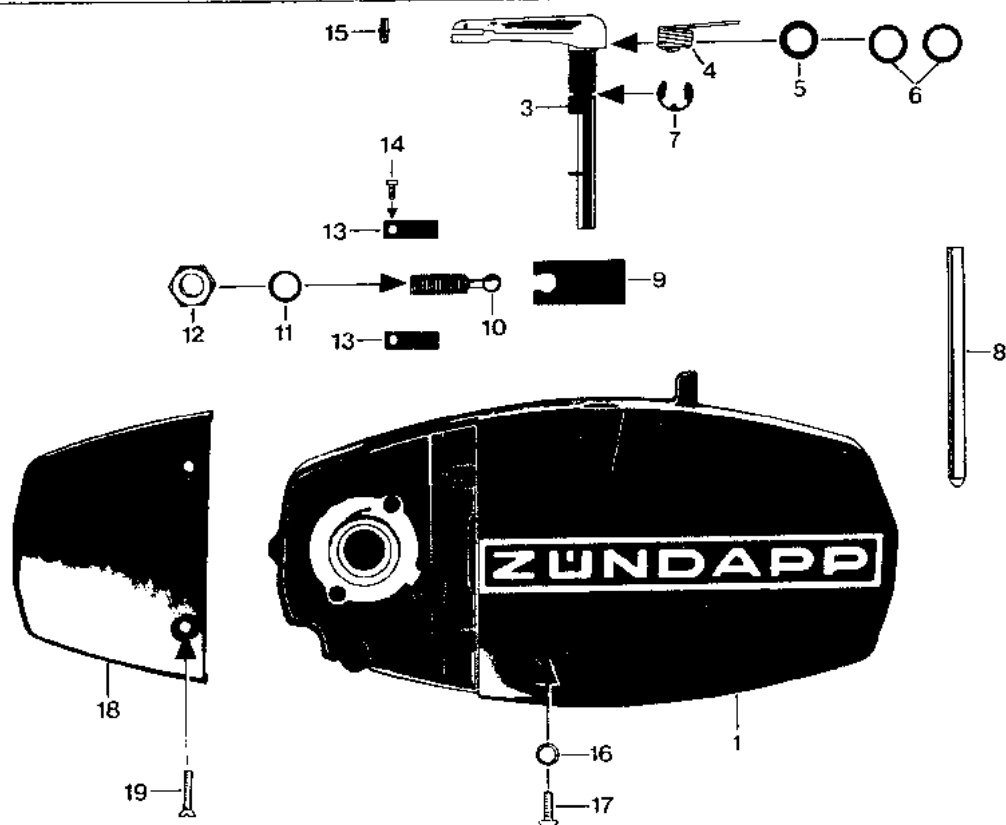
01.278.2

Bild	Beställ-Nr.		St.
1	278-01.908	Vevhushalva vänster	1 1-3
2	265-01.108	Bussning 14x18x11	1
3	281-01.135	Oljepåfyllningsplugg	1
-	265-01.117	Vevhuspackning	1
-	280-09.900	Kompl. Packningssats	vid behov
4	265-01.100	Pinnbuld 7x120	2
5	din 625/500	Lager 6203ZC3 17x40x12	1
6	277-01.136	Tätningring 17x28x7	1
7	din 625/470	Lager 6203C3 17x40x12	1
8	265-01.135	Tätningring 16x24x7	1
9	285-01.153	20x26x4	1
10	278-01.133	Skyddsplat	1
11	din 964/430	Skruv för Sänkt	2
12	276-01.145	Klamma	1
13	din 84/480	Skruv 6x35	2
14	din 84/540	6x65/20	1
15	din 84/590	6x98/25	6
16	din 84/610	6x120/25	3
17	din 84/510	6x50	1
18	din 84/500	6x45	1
19	284-01.100	Tätning	1



01.278.1

1	278-01.907	VEVHUSHALVA HÖGER	1	1-3
2	265-01.102	BUSSNING $\phi 18$	1	
3	267-01.128	" $\phi 16$	1	TILL MOTOR NR. 9 681 534
3	267-01.153	" $\phi 16$	1	FRÅN MOTOR NR. 9 681 535
-	265-01.118	TRANSM. KÅPSPACKNING	1	
-	280-09.900	KOMPL. PACKNINGSSATS		VID BEHOV
4	265-01.100	PINNBULT M7 x 120	2	
5	255-01.144	TÄTNINGSRING	1	15x24x7
6	DIN 625/440	LAGER 6202 Z/C3	1	15x35x11
7	DIN 625/695	LAGER 16005 C3	1	25x47x8
8	276-01.154	LÅSRING 47x1,75	1	
9	DIN 933/670	BOTTENPLUGG M10 x 18	1	
10	DIN 7603/410	PACKNING 10 x 13,5	1	
11	DIN 1481/620	SPÄNNSTIFT 5 x 45	1	
12	267-05.129	STYRSTIFT 6 x 24	1	
13	250-01.226	STYRHYLSA	4	
--	247-01.126	TYP SKYLT	1	
--	DIN 1476/200	NIT FÖR D:O 2 x 3	3	



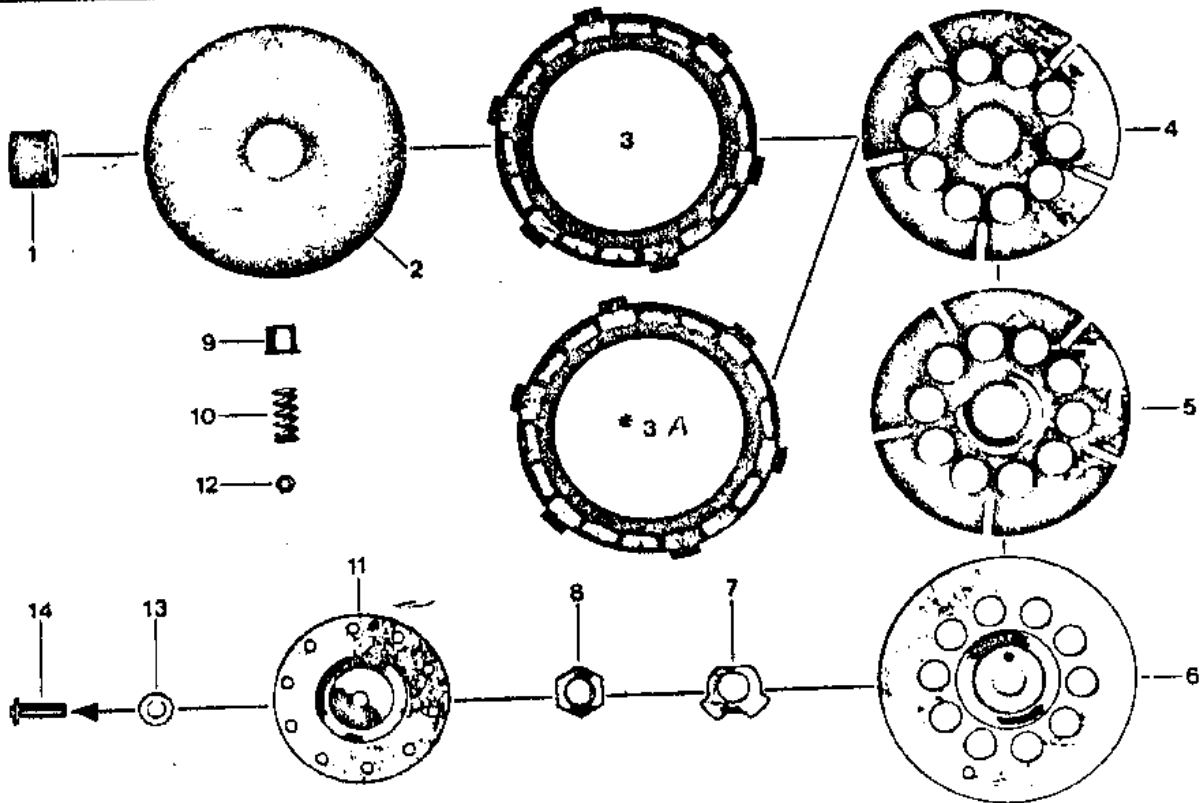
01.278.3

1	278-01.144	TRANSMISSIONSKÅPA	1
3	265-06.602	KOPPLINGSARM	1
4	265-06.112	FJÄDER	1
5	405-15.388	TÄTNING	1
6	281-06.114	SCHIMS 0,2 MM	1
-	281-06.115	SCHIMS 0,5 MM	VID BEHOV
7	DIN 6799/500	LÅSNING 8 MM	1
8	267-05.574	TRYCKSTÅNG 84,5 MM	1
9	265-06.104	KOPPLINGSTUNGA	1
10	265-06.106	JÜSTERSKRUV	1
11	DIN 7603/410	BRICKA 10x13,5	1
12	DIN 936/560	MUTTER M 10x1	1
13	265-06.109	SPÄNNFJÄDER	2
14	DIN 84/250	SKRUV M 4x6	2
15	DIN 1481/260	SPÄNNHYLSA 3x12	1
16	DIN 7603/200	PACKNING 6x10	1
17	DIN 85/500	NIVÅSKRUV M 6x12	1
18	284-01.176	KÅPA	1
19	DIN 964/440	SKRUV FÖRSÄNKT 5x20	2

KOPPLING

FRÅN MOTOR NR. 9 507 700 TILL 9 799 749

* FRÅN MOTOR NR. 9 799 750

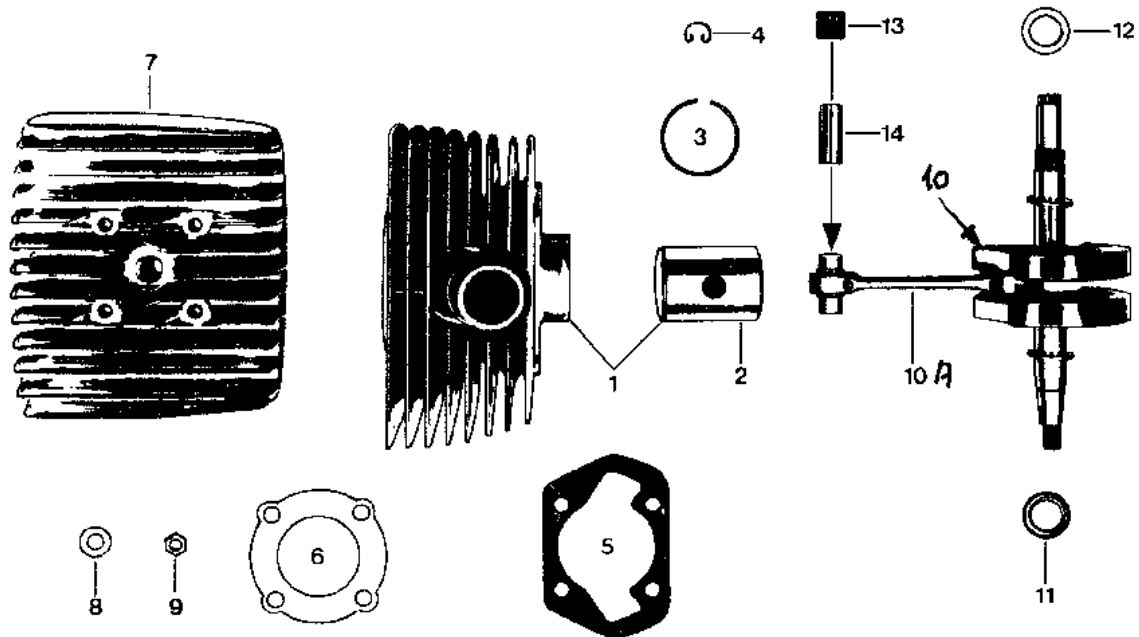


06.265.1

Bild	Bestell-Nr.	Benennung	St.	Bemerkung
1	265-06.201	DREV	1	
2	265-06.606	SKIVA	1	
3	265-06.135	LAMELL	4	TILL 9 799 749
* 3 A	280-06.100	LAMELL	4	FRÅN 9 799 750 79.12.19
4	265-06.130	KOPPLINGSSKIVA	2	
5	265-06.131	KOPPLINGSSKIVA	1	
6	265-06.127	KOPPLINGSSKIVA YTTRE	1	
7	284-06.104	LÅSBLECK	1	
8	265-06.202	MUTTER	1	
9	261-06.155	HYLSA	10	
10	281-06.101	KOPPLINGSFJÄDER	10	
11	265-06.216	TRYCKSKIVA	1	
12	DIN 934/280	MUTTER M 4	4	
13	265-05.295	SCHIMS 6,1 x 11,8 x 0,2		VID BEHOV
--	265-05.294	SCHIMS 6,1 x 11,8 x 0,4		VID BEHOV
--	265-05.296	SCHIMS 6,1 x 11,8 x 0,8	1	
14	247-05.233	TRYCKSTIFT	1	

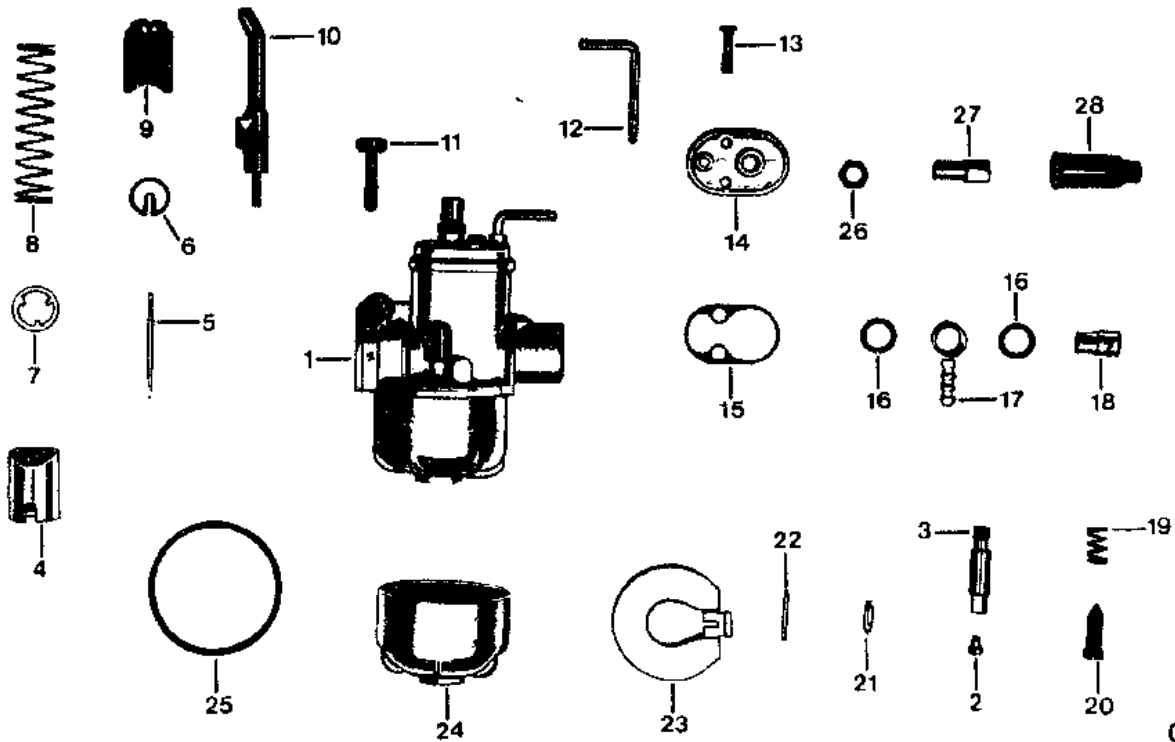
CYLINDER - VEVAXEL

FRÅN MOTOR NR.: 9 507 700



02.278.1

1	265-02.710	CYLINDER MED KOLV	1	TILL MOTOR NR. 9 758 941
-	278-02.728	CYLINDER MED KOLV	1	FRÅN MOTOR NR. 9 758 942
2	278-02.729	KOLV MED KOLVRING $\phi 39$	1	UTAN KOLVBULT
		OLIKA TOLERANSER! V.G. ANGE		
		VILKEN BOKSTAV SOM FINNS IN-		
		STANSAD PÅ KOLUTAKET.		
3	248-02.107	KOLVRING $\phi 36/39 \times 1,5$	1	
4	DIN 73123/500	LÅSRING A 12	2	
5	276-02.219	CYLINDERFOTSPACKNING	1	
6	284-02.158	CYLINDERLOCKSPACKNING 0,1	1	TILL MOTOR NR. 9 758 941
-	278-02.108	CYLINDERLOCKSPACKNING 0,5	1	FRÅN MOTOR NR. 9 758 942
7	278-02.107	CYLINDERLOCK	1	
8	265-02.120	BRICKA 7,2 x 15 x 3	4	
9	DIN 934/440	MUTTER M 7	4	
10	278-03.902	VEVAXEL KOMPLETT	1	10 - 14
10 A	278-03.903	VEVSTAKSSATS	1	10, 13 o. 14
11	277-03.111	BRICKA 17,1 x 24 x 1,5 x 2	1	
--	265-05.177	SCHIMS 17,1 x 24 x 0,1	1	VID BEHOV
---	265-05.176	SCHIMS 17,1 x 24 x 0,2	"	"
--	265-05.175	SCHIMS 17,1 x 24 x 0,5	"	"
---	265-05.179	SCHIMS 17,1 x 24 x 0,8	"	"
12	277-03.115	BRICKA 15,1 x 24 x 1,5 x 2	1	
--	261-05.144	SCHIMS 15,1 x 24 x 0,1	1	VID BEHOV
--	261-05.137	SCHIMS 15,1 x 24 x 0,2	"	"
---	261-05.138	SCHIMS 15,1 x 24 x 0,5	"	"
--	261-05.132	SCHIMS 15,1 x 24 x 0,8	"	"
13	258-03.600	NÅLLAGER 12 x 15 x 14,8	1	
14	250-02.124	KOLVBULT $\phi 12$	1	

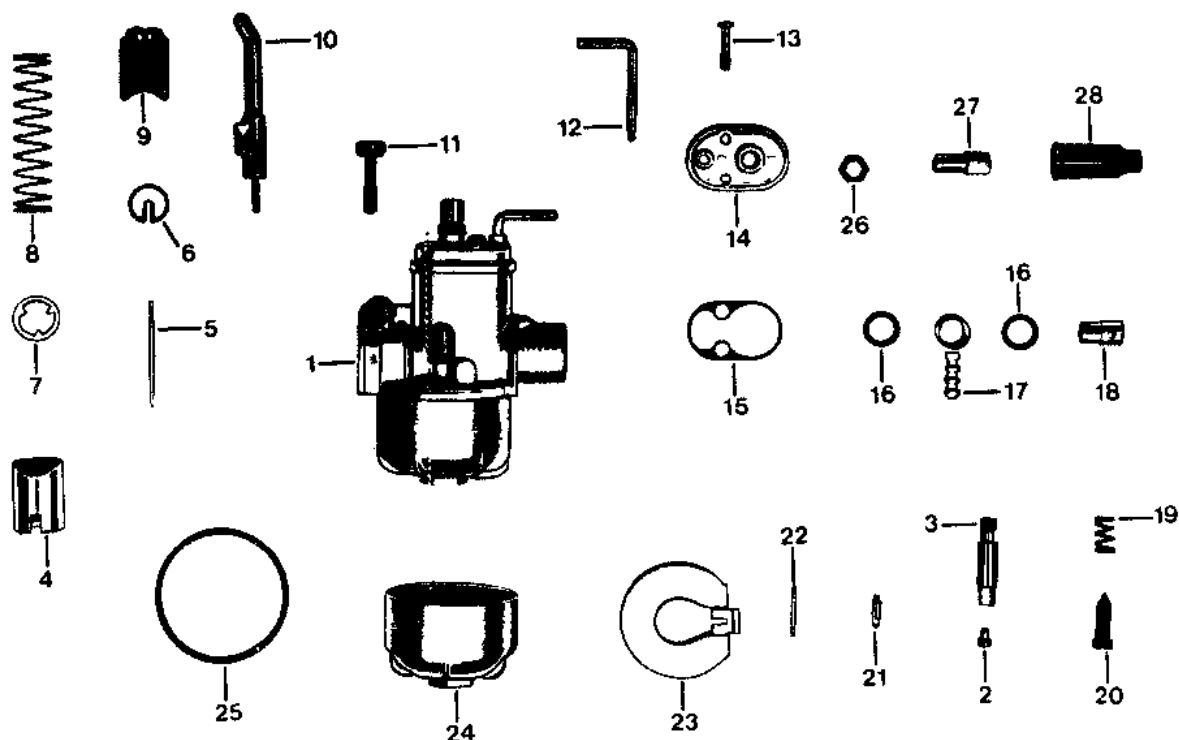


04.278.1

1	278-04.726	FÖRGASARE KOMPL. 1/10/121A	1	TILL MOTOR NR.: 9 758 941
-	278-04.753	FÖRGASARE KOMPL. 1/10/149	1	FRÅN MOTOR NR.: 9 758 942
2	248-04.913	MUNSTYCKE 54		VID BEHOV
-	248-04.909	MUNSTYCKE 56		" "
-	276-04.924	MUNSTYCKE 58	1	FÖR 1/10/121A
-	248-04.908	MUNSTYCKE 60	1	FÖR 1/10/149
-	248-04.900	MUNSTYCKE 62		VID BEHOV
-	276-04.925	MUNSTYCKE 64		" "
3	248-04.910	NÅLMUNSTYCKE 2,10		" "
-	248-04.911	NÅLMUNSTYCKE 2,12		" "
-	266-04.910	NÅLMUNSTYCKE 2,15	1	
-	276-04.904	NÅLMUNSTYCKE 2,17		VID BEHOV
-	276-04.905	NÅLMUNSTYCKE 2,20		" "
4	278-04.910	TROTTEL	1	
5	248-04.914	TROTTELNÅL	1	
6	265-04.907	LÅSNING	1	
7	265-04.912	BRICKA	1	
8	265-04.909	TROTTELFJÄDER	1	
9	265-04.908	CHOKESPJÄLL	1	
10	248-04.917	FLÖDARKNAPP	1	
11	266-04.909	SKRUV	1	
12	248-04.901	CHOKESTIFT	1	

FÖRGASARE

FRÅN MOTOR NR.: g 507 700

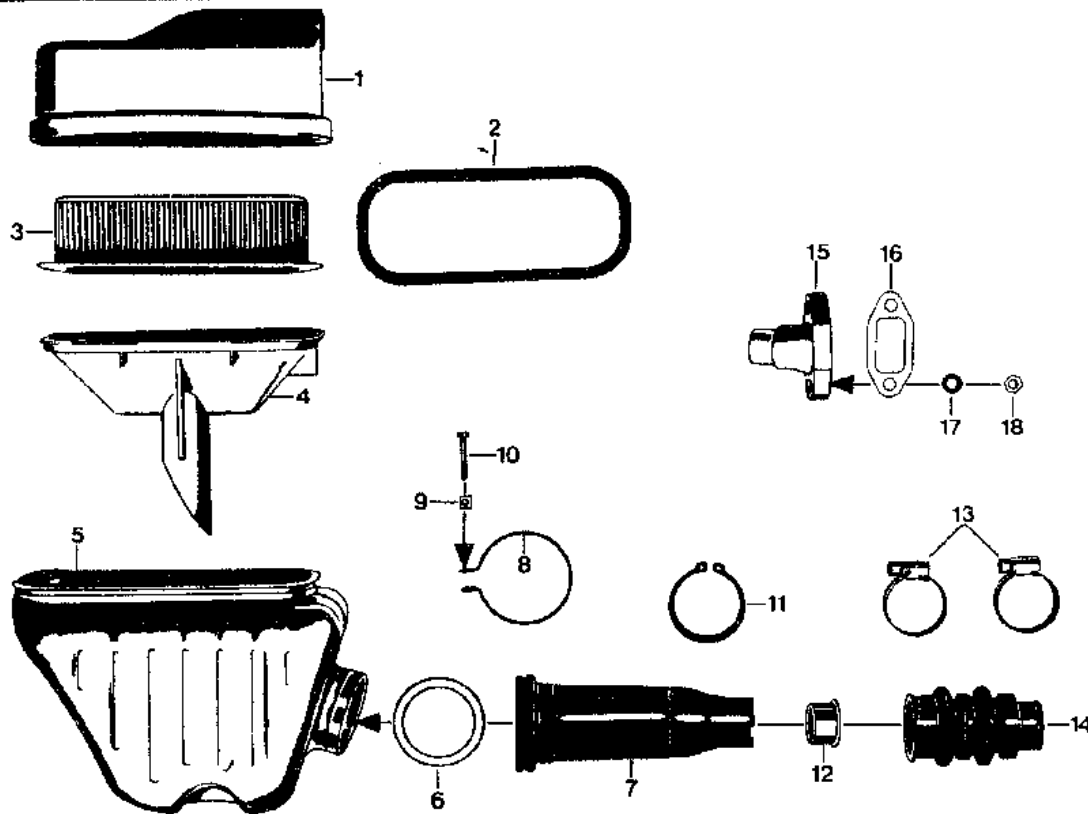


04.278.1

13	267-04.960	SKRUV	2
14	265-04.900	LOCK	1
15	265-04.910	PACKNING	1
16	267-04.946	BRICKA	2
17	251-04.933	ANSLUTNING	1
18	251-04.934	HÅLSKRUV	1
19	251-04.922	FJÄDER	1
20	251-04.921	LUFTJÜSTERSKRUV	1
21	267-04.961	FLOTTÖRNÄL	1
22	267-04.941	STIFT	1
23	267-04.962	FLOTTÖR	1
24	267-04.922	FLOTTÖRKOPP	1
25	267-04.947	PACKNING	1
26	251-04.927	LÅSMUTTER	1
27	400-17.126	JÜSTERSKRUV	1
28	517-17.111	SKYDD	1

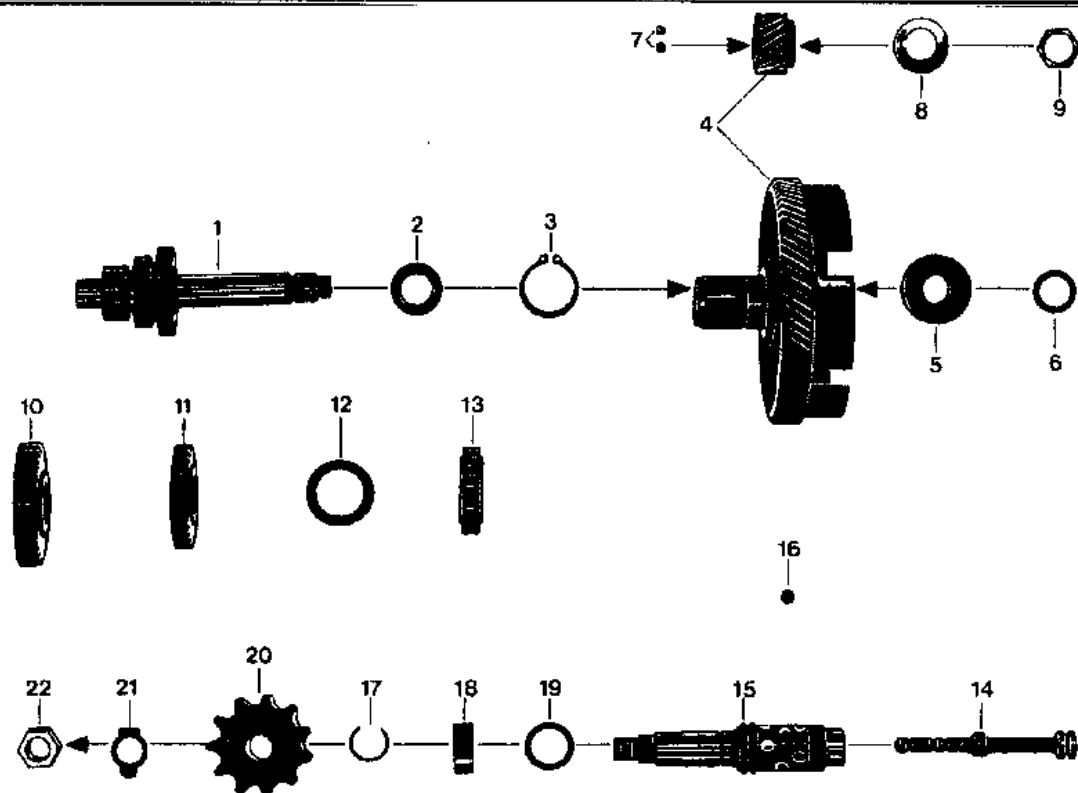
INSUGNINGSSYSTEM

FRÅN MOTOR NR.: 9 507 700
FRÅN RAMNR. : 9 026 994



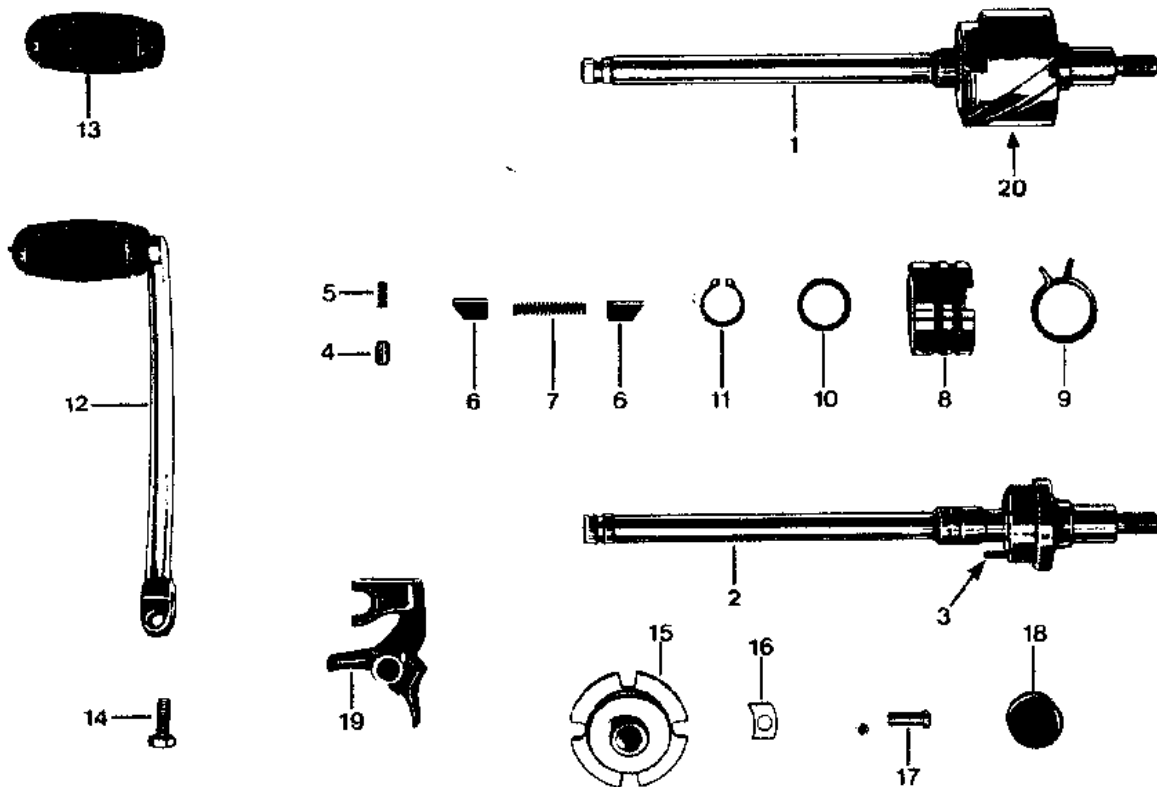
04.278.2

1	517-10.152	FILTERHUSLOCK	∅ 12	1	
2	517-10.142	MANSCHETT		1	
3	517-10.604	FILTERINSATS		1	
4	517-10.133	LUFTRIKTARE		1	
5	529-10.130	FILTERHUS		1	
6	517-10.123	RING		1	
7	529-10.137	TRATT	∅ 24,3	1	
8	517-10.131	KLAMMA		1	
9	DIN 562/500	MUTTER	M 4	1	
10	DIN 84/310	SKRUV	M 4 × 25	1	
11	DIN 471/178	LÅSRING	40 × 1,75	1	
12	280-04.107	RÖR		1	
13	DIN 3017/370	KLAMMA	20-32	1	
13	DIN 3017/390	KLAMMA	25-40	2	
14	278-04.112	BÄLG		1	
15	280-04.104	INSUGNINGSRÖR		1	TILL MOTOR NR. 9 758 941
--	278-04.120	INSUGNINGSRÖR		1	FRÅN MOTOR NR. 9 758 942
16	283-04.111	PACKNING		1	TILL MOTOR NR. 9 758 941
--	278-04.130	PACKNING		1	FRÅN MOTOR NR. 9 758 942
17	DIN 433/400	BRICKA 6,4		2	
18	DIN 934/410	MUTTER	M 6	2	



05.278.1

Bild	Beställ-Nr.		St.
1	266-05.157	Huvudaxel	1
2	276-05.108	Bricka 15,1x18,8x24x1,0	vid behov
2	276-05.109	x1,25	" "
2	276-05.110	x1,5	" "
3	din 471/560	Lasring 25x1,2	1
4	283-05.900	Kopplingskorg med Primärdrev	1
5	din 625/215	Lager 6002 15x32x9	1
6	280-05.174	Schims 15,1x21x0,1	vid behov
6	280-05.172	x0,2	" "
6	280-05.173	x0,5	" "
6	280-05.171	x0,8	" "
7	din5401/350	Kula Ø 5	2
8	265-05.122	Bricka 15,2x25x0,8	1
9	265-05.123	Mutter M 15x1	1 SW 19
10	267-05.359	Drev 1: an 37 Kugg	1
11	266-05.113	2: an 31 Kugg	1
12	265-05.256	Schims 22,1x32x0,1	vid behov
12	265-05.255	x0,2	" "
13	266-05.263	Drev 3: an 25 Kugg	1
14	267-05.106	Dragkil	1
15	267-05.901	Drevaxel	1 bis 2-1982
15	278-05.900		1 ab 2-1982
16	278-05.101	Kula Ø 7	12
17	265-05.181	Lasring	1
18	267-05.549	Distans	1
19	265-05.176	Schims 17,1x23x0,2	vid behov
19	265-05.177	x0,1	" "
20	278-05.159	Drev 10 Kugg -bis 2-1982	1 278-05.191 ab 2-1982
21	265-05.183	Lasbricka	1
22	423-15.460	Mutter M 12x1	1

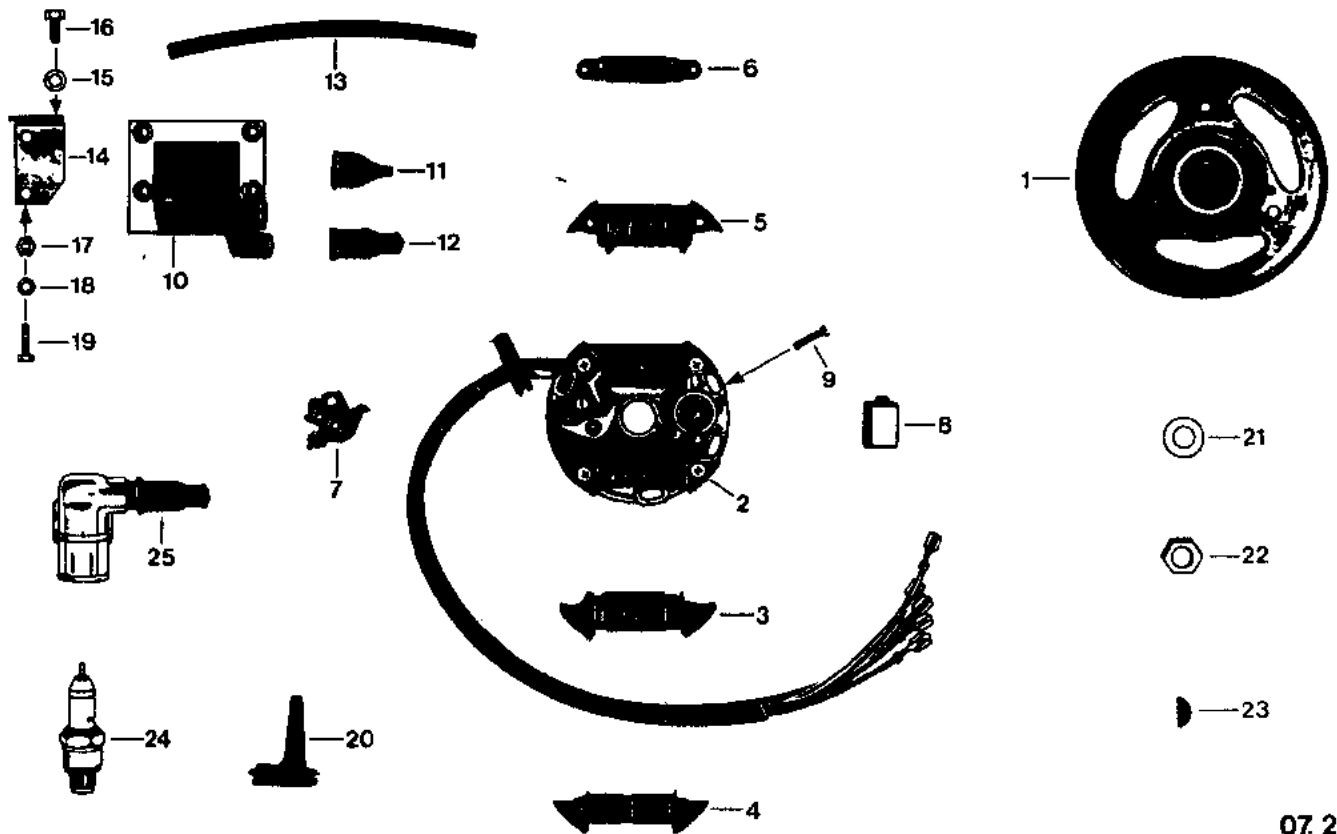


05.278.2

1	267-05.749	VÅXELAXEL		1	KOMPLETT
2	267-05.654	VÅXELAXEL		1	AXEL ENBART
3	DIN 5402/300	STIFT	3 × 27,8	1	
4	267-05.125	HYLSA		1	
5	267-05.126	FJÄDER		1	
-	DIN 600/345	NIT	2,6 × 6	1	
6	267-05.586	SPÄRR		2	
7	267-05.585	FJÄDER		1	
8	281-05.137	VÅXELKLOCKA		1	HYLSA ENBART
9	273-05.100	FJÄDER		1	
10	267-05.244	SCHIMS	16,2 × 22,8 × 0,1	1	VID BEHOV
11	DIN 471/350	LÅSRING	16 × 1	1	
12	283-05.716	VÅXELPEDAL		1	
13	280-05.175	PEDALGUMMI		1	
14	DIN 933/346	SKRUV	M16 × 16	1	
15	267-05.112	JUSTERINGSKLOCKA		1	
16	267-05.113	UNDERLÄGGSBRICKA		2	
17	DIN 920/430	SKRUV	M6 × 16	2	
18	267-05.130	MUFF		1	
19	267-05.633	VÅXELFÖRARE		1	
20	267-05.165	VÅXELKLOCKA		1	KOMPLETT

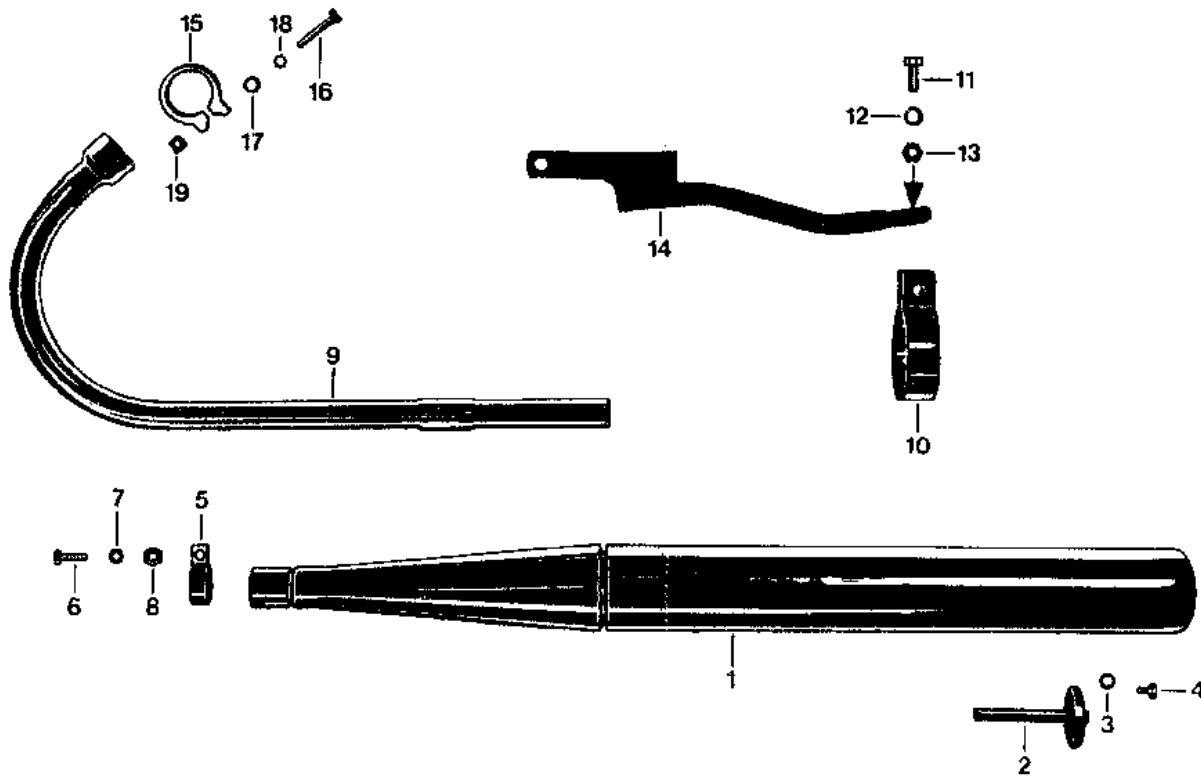
TÄNDSYSTEM

FRÅN MOTOR NR.: 9 522 711



07.278.2

1-8	280-07.709	SVÄNGHJULSMAGNET	1	33 W KOMPLETT
1	278-07.900	SVÄNGHJUL	1	
2	278-07.906	TÄNDPLATTA	1	MED KABLAR
3	278-07.905	PRIMÄRSPOLE	1	
4	278-07.902	SPOLE BLINKER	1	10 W
5	278-07.904	SPOLE STRÅLKASTARE/BROMS	1	15/5 W
6	278-07.903	SPOLE BAKLJUS	1	3 W
7	265-07.930	BRYTARKONTAKTER	1	
8	266-07.903	KONDENSATOR	1	
9	DIN 84/293	SKRUV M4 x 16	2	
-	DIN 125/250	BRICKA 4,3	2	
10	283-07.702	SEKUNDÄRSPOLE	1	
11	517-16.108	SKYDD	2	
12	282-07.101	"	2	
13	282-07.104	TÄNDKABEL	1	
14	517-10.141	HÅLLARE	1	
15	DIN 127/400	BRICKA B6	1	
16	DIN 933/320	SKRUV M6 x 12	1	
17	DIN 934/320	MUTTER M5	2	
18	DIN 127/320	BRICKA B5	2	
19	DIN 933/270	SKRUV M5 x 22	2	
20	278-07.105	KABELGENOMFÖRING	1	
21	DIN 125/600	BRICKA A 10,5	1	
22	DIN 934/600	MUTTER M10 x 1	1	
23	DIN 6880/300	KIL 3 x 3,7	1	
24	265-07.101	TÄNDSTIFT W7A	1	
25	314-07.601	KABELSKO AVSTÖRD	1	
--	DIN 46340/000	KABELSKO 6,3 x 1	5	

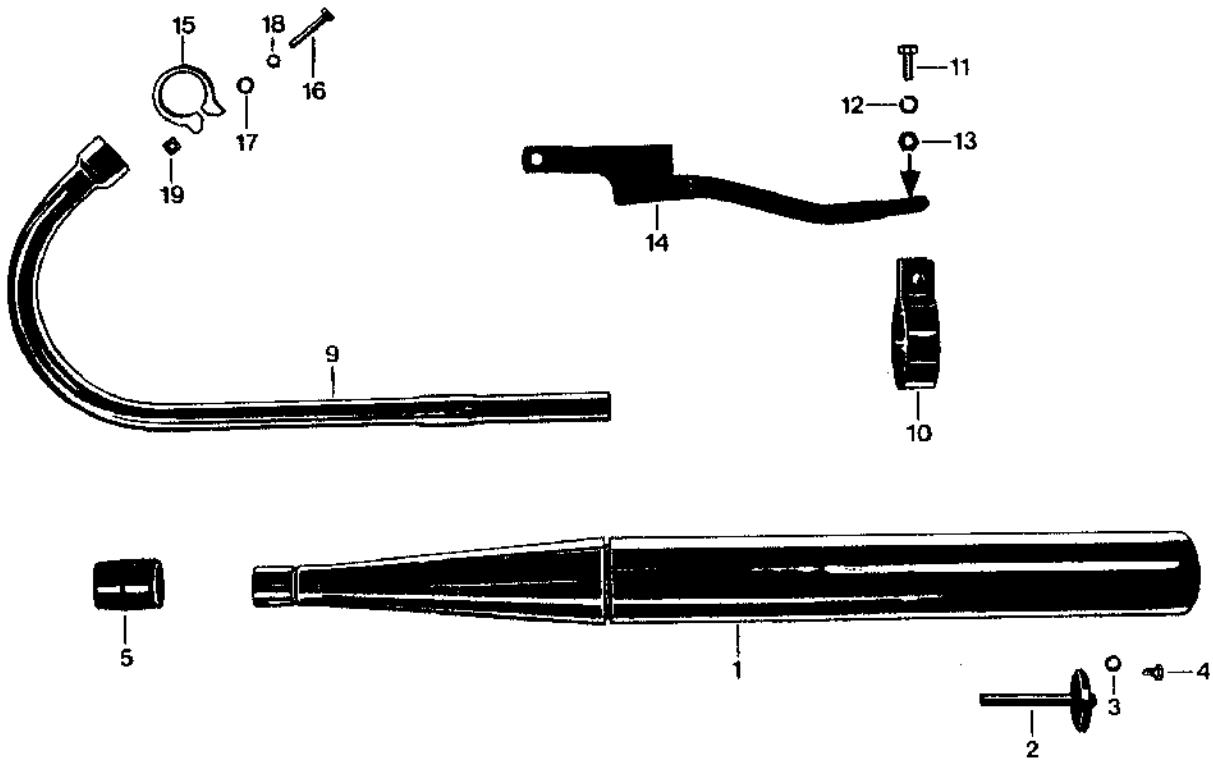


22.529.1

1	444-22.704	LJUDDÄMPARE KOMPLETT	1	∅ 55
2	444-22.619	INSATS	1	
3	444-22.157	LÅSMUTTER	1	
4	DIN 7971/520	PLÅTSKRUV 4,2x9,5	1	
5	423-22.106	KLAMMA	1	
6	DIN 933/360	SKRUV M6x20	1	
7	DIN 127/400	FJÄDERBRICKA	1	
8	DIN 934/410	MUTTER M6	1	
9	529-22.110	AVGASRÖR	1	
10	439-22.102	KLAMMA	1	∅ 55
11	DIN 933/610	SKRUV M8x25	1	
12	DIN 127/560	FJÄDERBRICKA	1	
13	DIN 934/500	MUTTER M8	1	
14	529-22.600	HÅLLARE	1	
15	441-22.104	KLAMMA	1	
16	DIN 931/300	SKRUV M6x35	1	
17	DIN 125/400	BRICKA 6,4	1	
18	DIN 6797/400	" 6,4	1	
19	DIN 557/500	MUTTER M6	1	

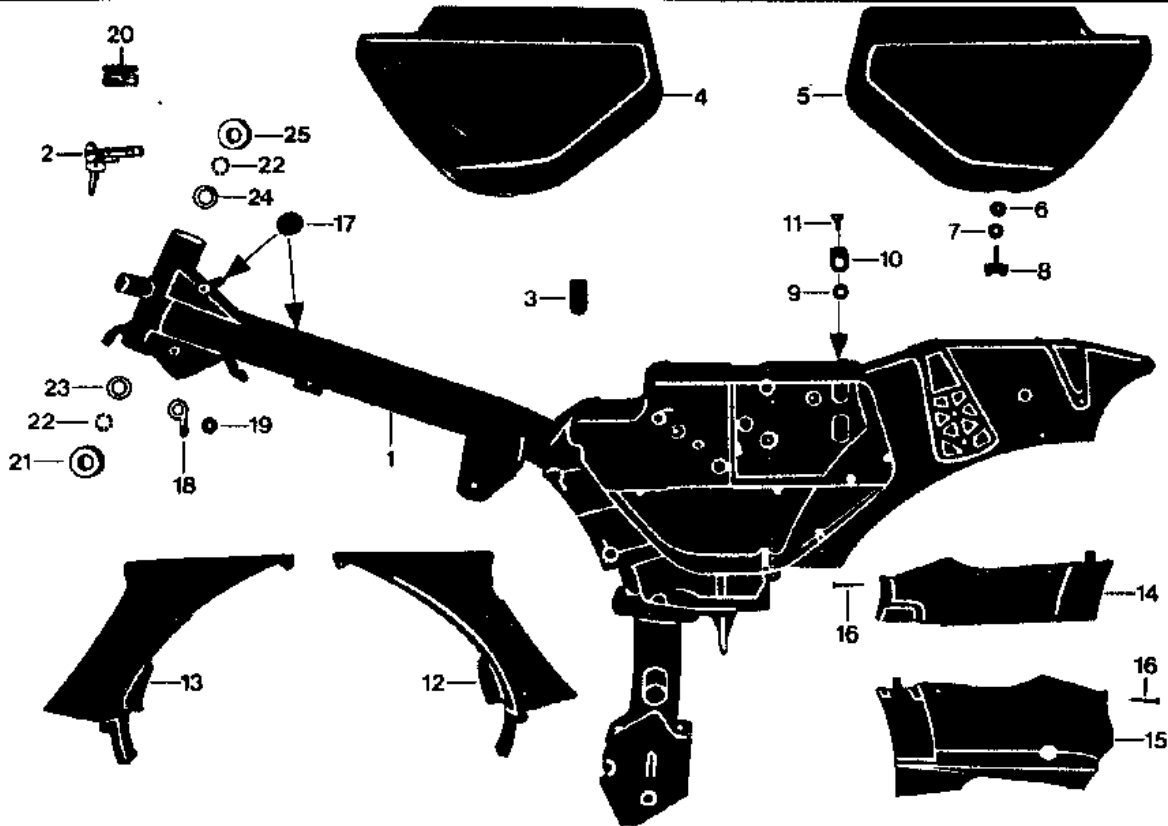
AVGASSYSTEM

FRÅN RAM NR.: 9 265 658



22.529.1

1	529-22.705	LJUDDÄMPARE KOMPLETT	1	∅ 60
2	529-22.606	INSATS	1	
3	DIN 6797/400	BRICKA 6,4	2	
4	DIN 933/300	SKRUV M6 x 10	2	
5	446-22.107	MUFF	1	
9	529-22.111	AVGASRÖR	1	
10	517-22.104	KLAMMA	1	∅ 60
11	DIN 933/610	SKRUV M8 x 25	1	
12	DIN 127/560	BRICKA B8	1	
13	DIN 934/500	MUTTER M8	1	
14	529-22.600	HÅLLARE	1	
15	441-22.104	KLAMMA	1	
16	DIN 931/300	SKRUV M6 x 35	1	
17	DIN 125/400	BRICKA 6,4	1	
18	DIN 6797/400	BRICKA 6,4	1	
19	DIN 557/500	MUTTER M6	1	

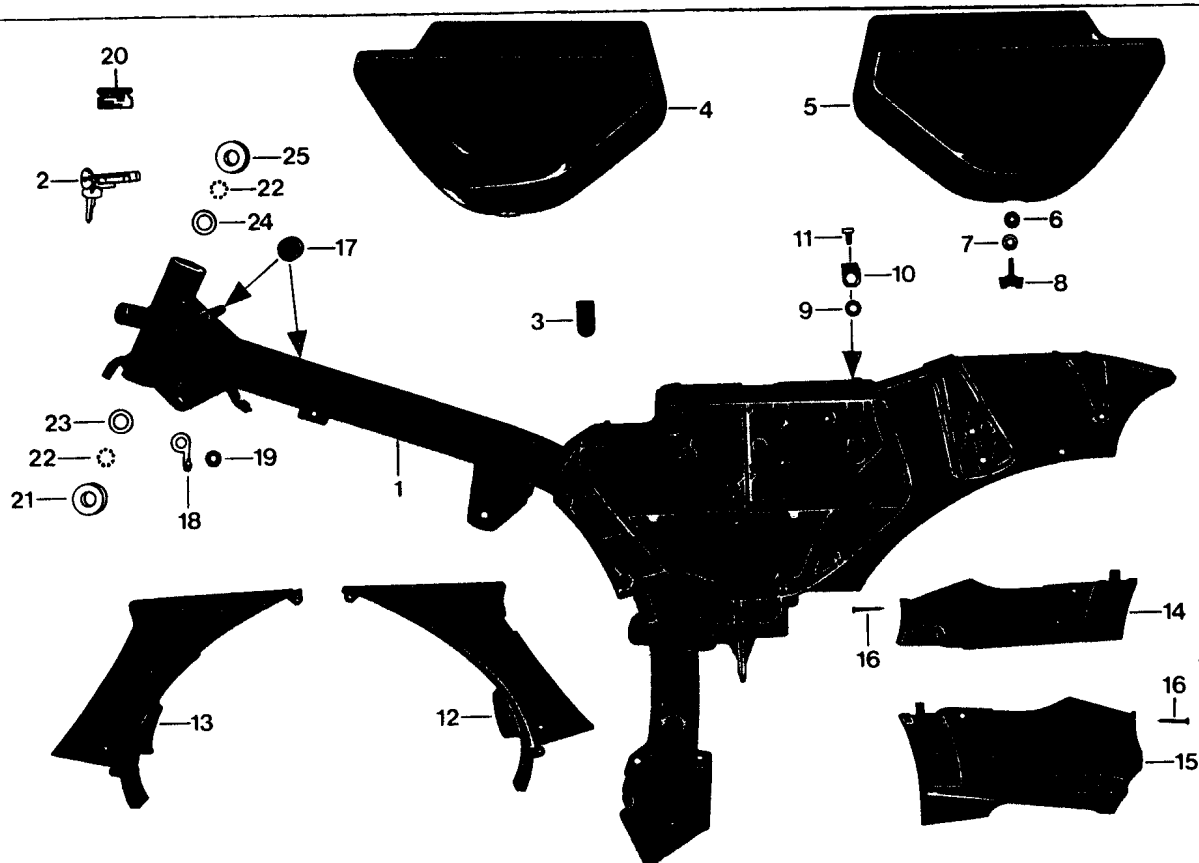


10.529.1

1	529-10.903	RAM	1	INKL. STYRLÅS
1 A	529-10.107	BUSSNING	2	FÖR SVINGGAFFELLAGRING
2	529-10.906	STYRLÅS	1	
3	284-07.132	KABELSKYDD	1	
* 4	529-10.115/FÄRG	SIDOKÅPA VÄNSTER	1	V.G. BESTÄLL
* 5	529-10.116/FÄRG	SIDOKÅPA HÖGER	1	DEKAL EXTRA
-	529-10.187	DEKAL "KS 50 SPORT"	2	
-	529-10.184	DEKAL "KS 50 SUPER SPORT"		
-	529-10.207/70	DEKAL	1	FRÅN RAM NR.: 9 407 92/
-	529-10.208/70	DEKAL	1	
6	521-10.107	FIBERBRICKA 6,2x12x1	2	
7	400-20.106	BRICKA 6,4x14x1,5	2	
8	529-10.146	VINGSKRUV	2	
9	529-10.166	GUMMIRING Ø 8	4	
10	529-10.164	HÅLLARE	4	
11	DIN 933/320	SKRUV M 6 x 12	4	
12	529-10.152	RAMKÅPA FRÄMRE	1	VÄNSTER
13	529-10.153	RAMKÅPA FRÄMRE	1	HÖGER
--	DIN 84/340	SKRUV M 5 x 12	8	FÖR RAMKÅPOR
--	DIN 7971/330	PLÅTSKRUV 3,5 x 13	1	FÖR FRÄMRE RAMKÅPA
	133 =	BRILLIANT BLÅ		
	* 167 =	GULDORANGE		
	170 =	STRATO-SILVER		

RAM - LÄS - KÅPOR - STYRLAGER

FRÅN RAM NR 9 026 994

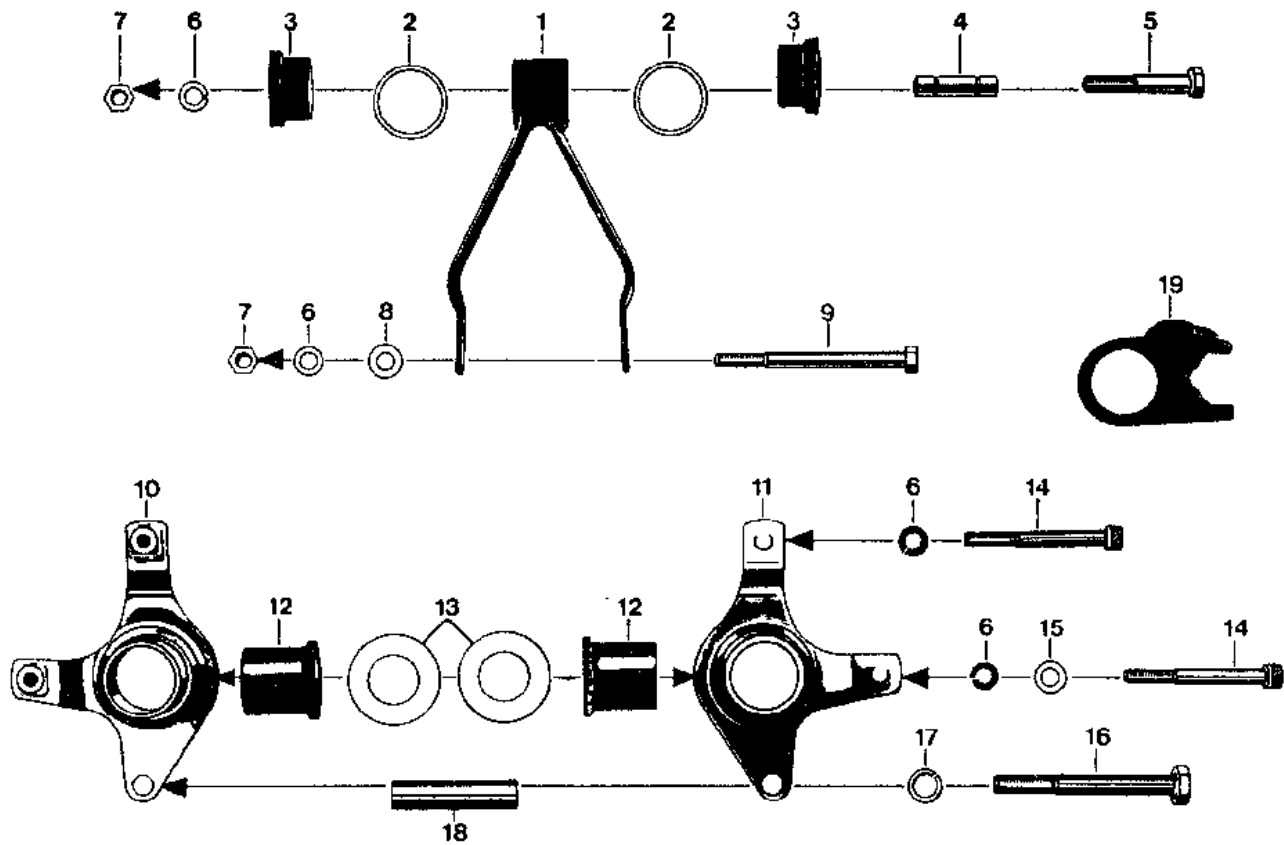


10.529.1

14	529-10.150	RAMKÅPA VÄNSTER	1	
15	529-10.151	RAMKÅPA HÖGER	1	
16	DIN 7971/523	PLÅTSKRUV 4,2 x 32	2	
17	529-10.112	GUMMIMUFF	4	FÖR TANKUPPHÅNGNING
18	428-20.115	KABELHÅLLARE	2	
19	428-20.118	KABELSKYDD	2	
--	DIN 933/540	SKRUV M 8 x 12	2	} TILL RAM NR.: 9 309 065
--	DIN 127/560	BRICKA B 8	2	
--	DIN 934/500	MUTTER M 8	2	
20	435-10.205	TYP SKYL T	1	ANGE RAM NR.
--	DIN 1476/250	NIT	2	FÖR TYP SKYL T
--	517-13.700	STYRLAGERSATS	1	BILD 21 - 25
21	517-13.104	LAGERRING NEDRE	1	
22	DIN 5401/500	KULA Ø 6	33	
23	517-13.103	LAGERSKÅL NEDRE	1	
24	517-13.102	LAGERRING ÖVRE	1	
25	517-13.101	LAGERSKÅL ÖVRE	1	

MOTORUPPHÄNGNING

FRÅN RAM NR.: 9 026 994

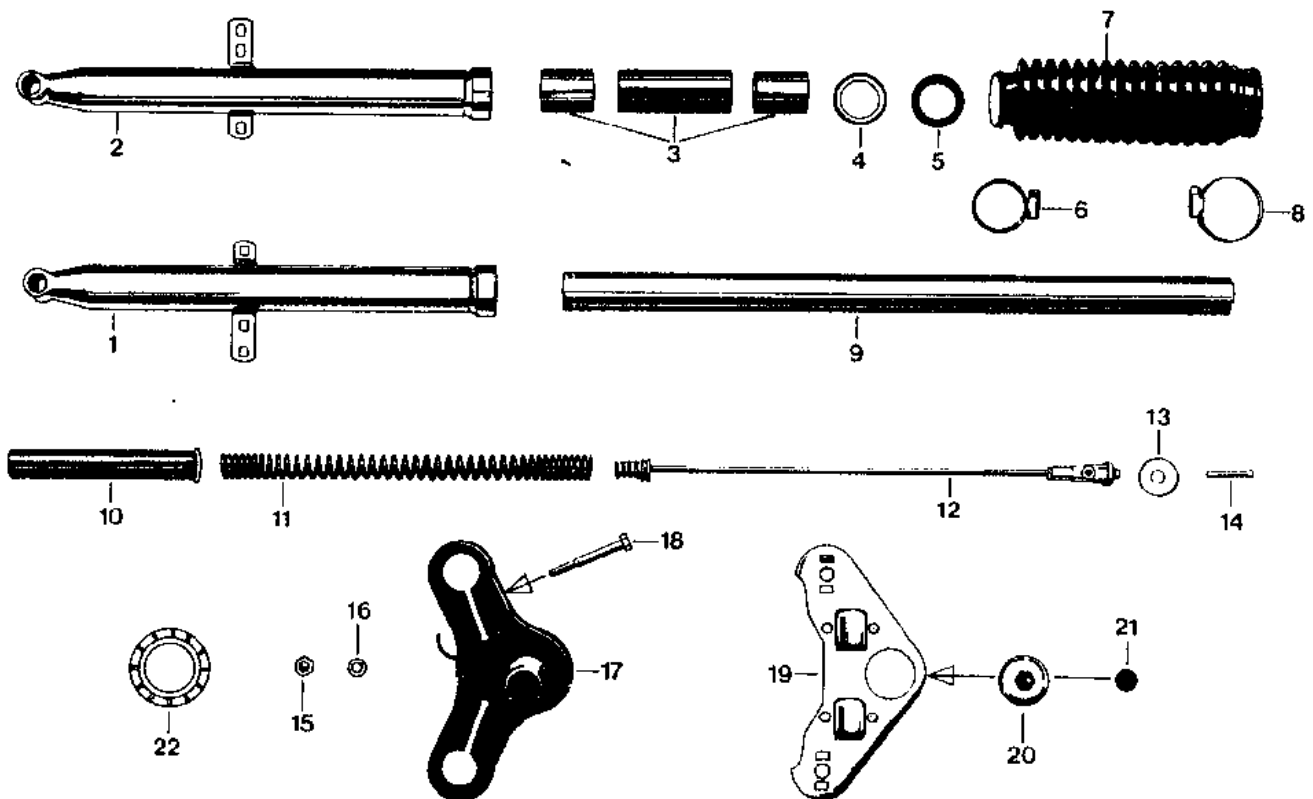


18.529.1

1	529-18.607	MOTORUPPHÄNGNING	1
2	517-18.110	BRICKA 30,2 x 37 x 1,5	2
3	517-18.109	BUSSNING	2
4	428-18.108	DISTANSRÖR	1
5	DIN 931/590	SKRUV M8 x 55	1
6	DIN 127/560	BRICKA B8	4
7	DIN 934/500	MUTTER M8	2
8	405-18.109	BRICKA 8,4 x 16 x 3	1
9	DIN 931/670	SKRUV M8 x 95	1
10	529-18.605	MOTORFÄSTE VÄNSTER	1
11	529-18.606	MOTORFÄSTE HÖGER	1
12	529-18.107	GUMMIBUSSNING ϕ 25	2 LÅNGD 35 mm
13	529-18.104	BRICKA 26,2 x 45 x 5	2
14	DIN 931/620	SKRUV M8 x 65	2
15	DIN 125/550	BRICKA A 8,4	1
16	DIN 931/790	SKRUV M10 x 90	1
17	DIN 127/640	BRICKA B10	1
18	529-18.108	DISTANSRÖR	1
19	529-18.109	GLIDSTYCKE FÖR KEDJA	1

FRAMGAFFEL

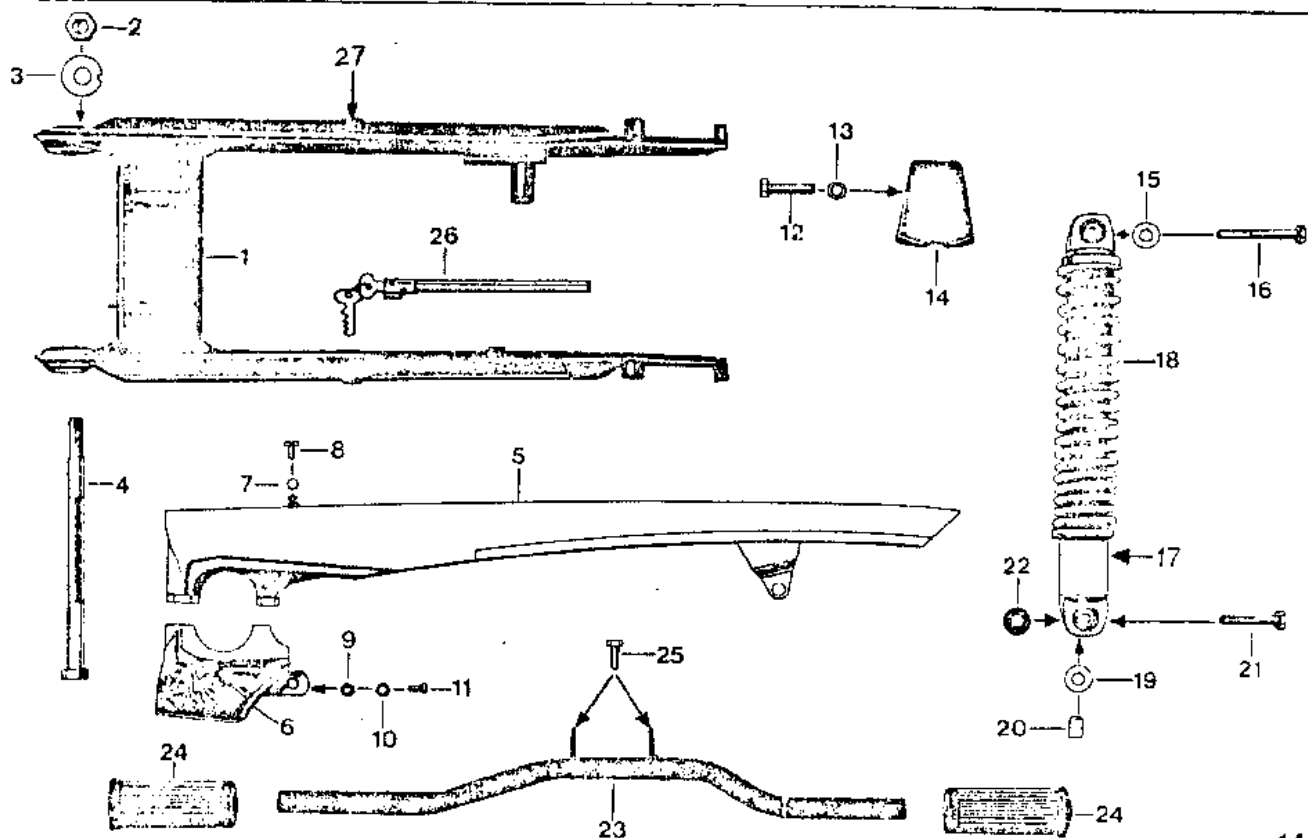
FRÅN RAM NR.: 9 026 994



12.529.1

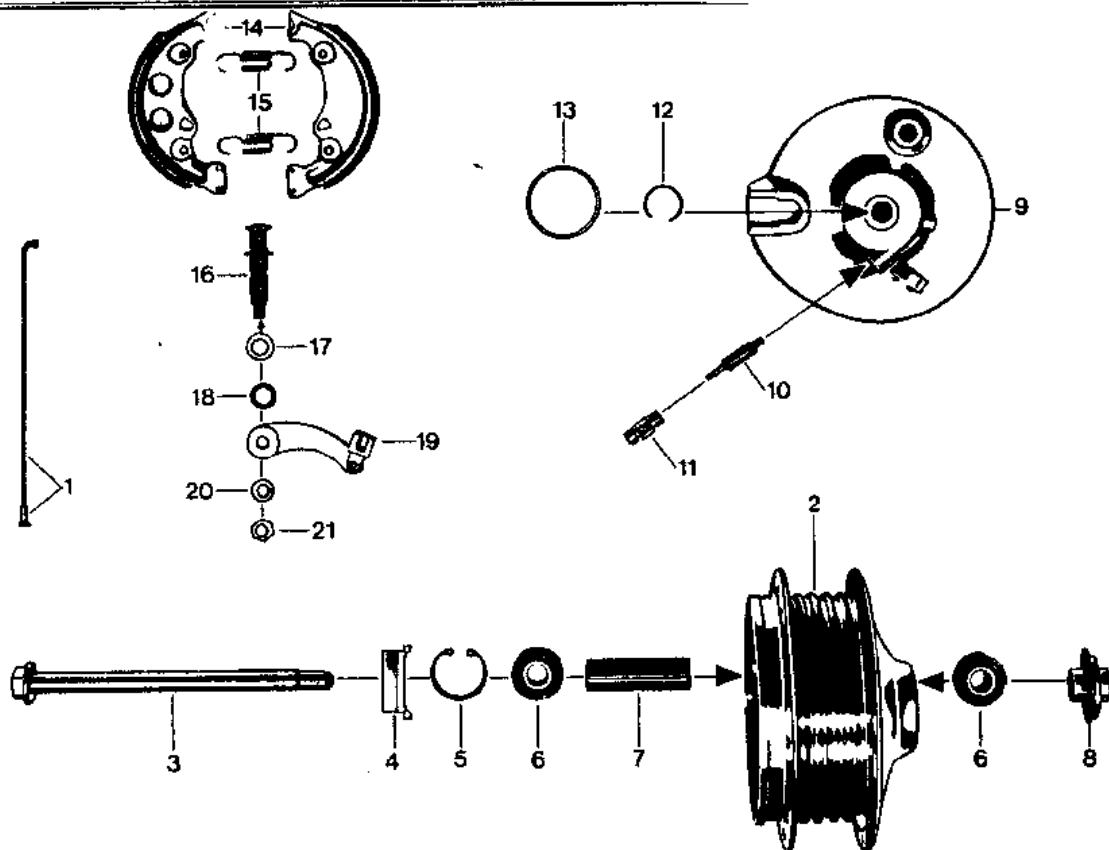
-	529-12.901	* FRAMGAFFEL KOMPLETT	1
1	529-12.626	GAFFELBEN NEDRE VÄNSTER	1 TILL RAM NR.: 9 195 858
-	529-12.637	GAFFELBEN NEDRE VÄNSTER	1 FRÅN RAM NR.: 9 195 859
2	529-12.628	GAFFELBEN NEDRE HÖGER	1 TILL RAM NR.: 9 195 858
-	529-12.638	GAFFELBEN NEDRE HÖGER	1 FRÅN RAM NR.: 9 195 859
3	517-12.906	BUSSNINGSSATS	1 PER MOPED
4	517-12.140	RING	2
5	520-12.142	TÄTNINGSRING	2 30x40 G2/52
6	DIN 3017/390	KLAMMA	2 25 - 40
7	517-12.198	BÄLG	2
8	DIN 3017/410	KLAMMA	2 32 - 50
9	529-12.623	GAFFELBÖR	2
10	517-12.131	HYLSA	2
11	515-12.254	FJÄDER	2
12	529-12.612	FJÄDERHÅLLARE	2
13	517-12.162	BRICKA	2
14	529-12.101	SKRUV	2 M8 x 1 x 35
15	DIN 934/500	MUTTER	2 M8
16	DIN 127/560	BRICKA	2 B8
17	529-12.614	GAFFELBRYGGA	1 NEDRE
18	DIN 931/600	SKRUV	2 M8 x 60
19	529-12.600	STYRPLATTA	1 ØVRE
20	529-13.105	KUPOLMUTTER	1
21	529-13.106	PLUGG	1
22	515-12.209	DISTANSBRICKA	2

9 195 858
529-19.109/110



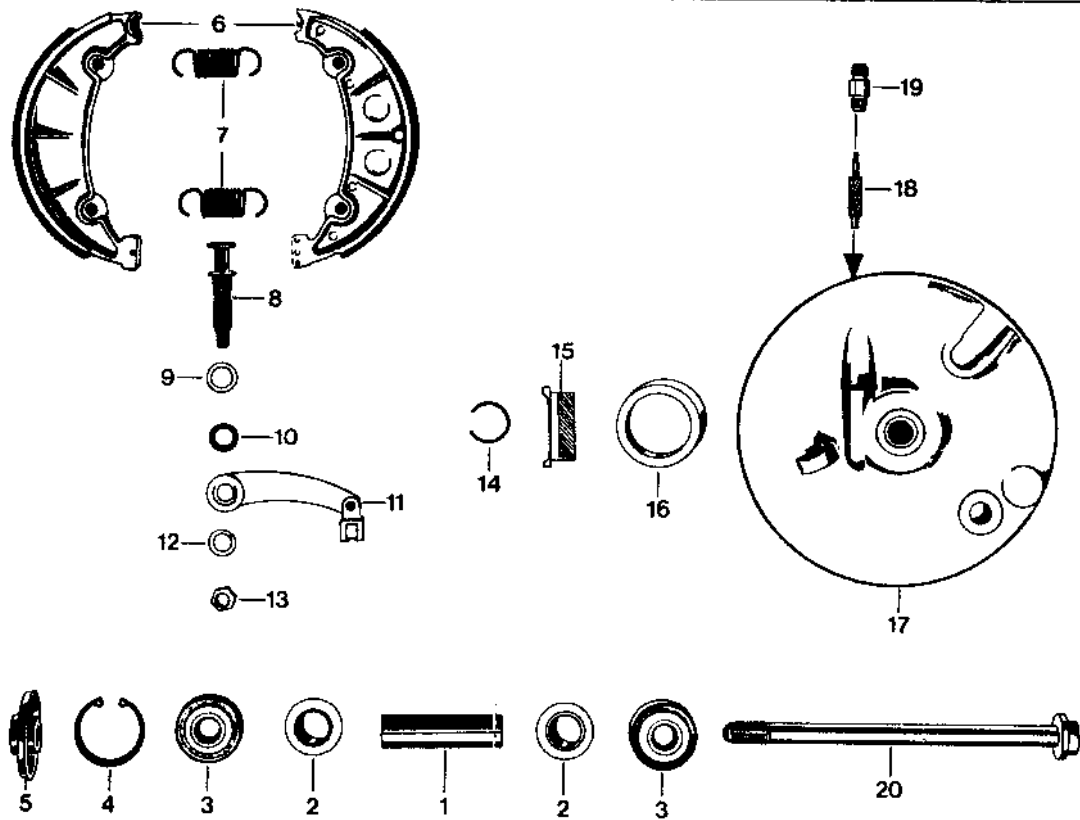
14.530.1

1	529-14.620	SVINGGAFFEL		1	
2	DIN 936/600	MUTTER	M 12 x 1,5	1	
3	278-05.112	LÅSBRICKA	Ø 13	1	
4	529-14.110	AXEL		1	
5	530-14.613	KEDJESKYDD ÖVRE		1	FÖRKROMAT
6	529-14.604	KEDJESKYDD NEDRE		1	" "
7	DIN 6797/400	BRICKA	A 6,4	1	
8	DIN 933/300	SKRUV	M 6 x 10	1	
9	DIN 934/410	MUTTER	M 6	1	
10	DIN 127/400	BRICKA	B 6	1	
11	DIN 85/500	SKRUV	M 6 x 12	1	
12	DIN 933/630	SKRUV	M 8 x 35	2	
13	DIN 125/550	BRICKA	A 8,4	2	
--	DIN 127/550	BRICKA	B 8	0	
14	529-14.100	KÅPA		2	
15	422-14.183	BRICKA	8 x 20 x 2	8	
16	DIN 931/610	SKRUV	M 8 x 60	2	
17	529-14.703	STÖTDÄMPARE		2	TILL RAM NR.: 9 309 065
--	529-14.706	STÖTDÄMPARE		2	FRÅN RAM NR.: 9 309 066
--	529-14.131	JUSTERVERKTYG		1	PASSAR 529-14.703
18	517-14.145	FJÄDER		2	TILL RAM NR.: 9 195 858
19	433-14.129	BUSSNING		4	" " " 9 195 858
20	433-14.141	BUSSNING		1	" " " 9 195 858
21	DIN 931/950	SKRUV	M 8 x 42/22	2	
22	405-18.109	BRICKA	8,4 x 16 x 3	2	
23	529-14.609	FOTSTEG		1	
24	433-14.119	FOTSTEGSGUMMI		2	
25	DIN 933/570	SKRUV	M 8 x 18	2	
26	529-10.904	LÅS	10 Ø	1	TILL RAM NR.: 9 195 858
--	529-10.905	LÅS	15 Ø	1	FRÅN RAM NR.: 9 195 859
27	DIN 84/750	SKRUV	M 10 x 12	2	



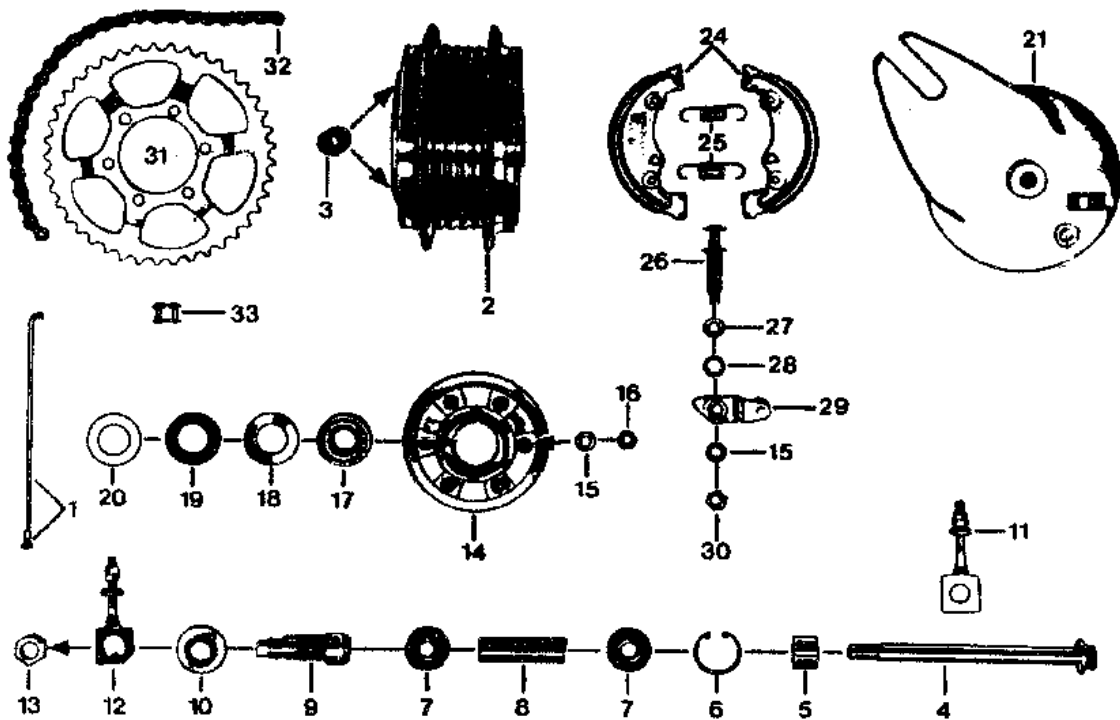
15.529.1

-	441-15.710	EKERHJUL FRAM	1	BESTÅR AV: FÄLG, EKKAR, NAVHYLSA OCH KULLAGER SAMT DISTANSRÖR
1	517-15.152	INNEREKER	18	M 3,5x181/10,8 mm
-	517-15.153	YTTEREKER	18	M 3,5x181/11,3 mm
2	517-15.633	NAVHYLSA ENBART	1	
3	512-15.104	STICKAXEL	1	
4	517-15.151	DREV	1	
5	DIN 472/350	LÅSRING 52x1,2	1	
6	DIN 625/410	LAGER 6201 Z	2	12x32x10
7	433-15.102	DISTANSRÖR	1	
8	517-15.634	DISTANS	1	
9	517-15.639	BROMSSKÖLD ENBART	1	
10	515-15.106	SPINDEL	1	
11	515-15.100	HYLSA	1	
12	DIN 9045/600	LÅSRING A 22	1	
13	510-15.164	FILTRING	1	
14	561-15.903	BROMSBACKSATS	1	
15	448-15.136	FJÄDER	2	
16	405-15.623	BROMSEKCENTER	1	
17	267-05.597	BRICKA	1	
18	405-15.388	O-RING	1	
19	517-15.638	BROMSARM	1	
20	DIN 127/560	BRICKA B 8	1	
21	DIN 936/410	MUTTER M 8x1	1	
--	517-15.419	FÄLG 1,50 A x 17	1	
--	530-15.110	DÄCK 2 3/4 - 17 MT	1	
--	433-15.216	SLANG 2 3/4 - 17	1	



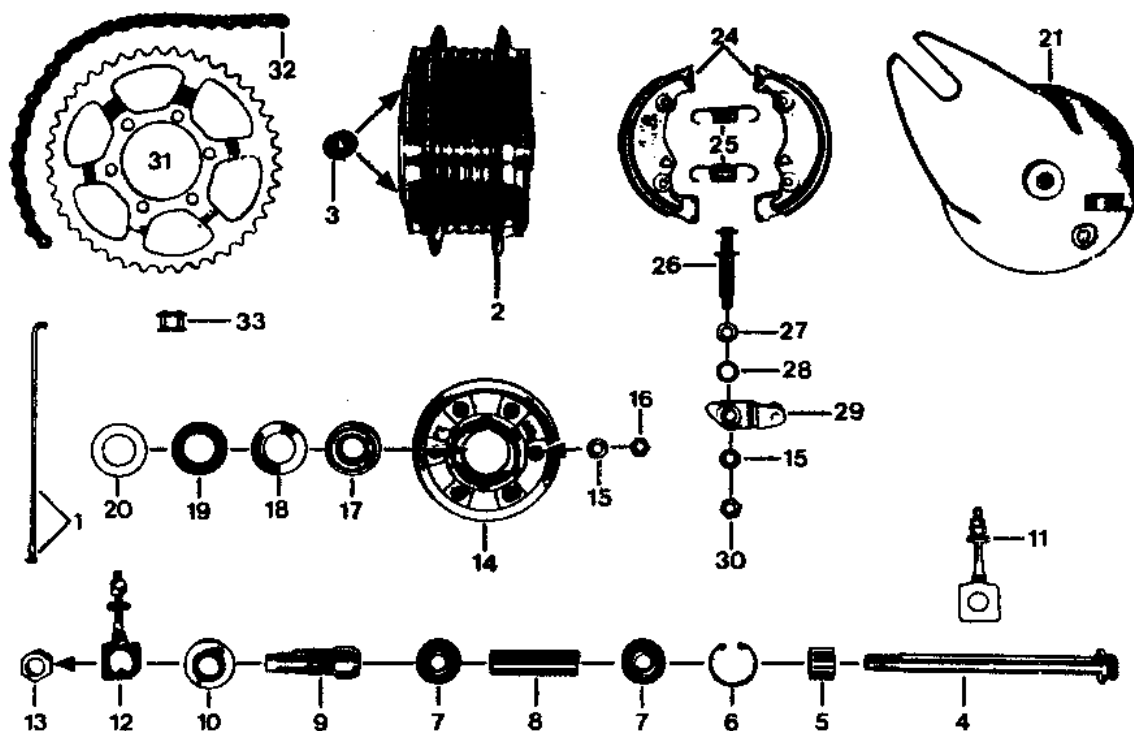
15.530.3

-	530-15.606	ALUMINIUMHJUL FRAM	1	BESTÅR AV: GJUTEN FÄLG OCH LAGER SAMT DISTANS
1	530-15.100	DISTANSRÖR	1	LÄNGD 67,2
2	530-15.101	BRICKA	2	
3	DIN 625/632	LAGER	2	12x37x12
4	DIN 472/480	LÄSRING	1	
5	530-15.603	DISTANS	1	
6	517-15.921	BROMSBACKSATS	1	
7	517-15.133	FJÄDER	2	
8	561-15.620	BROMSEXCENTER	1	
9	267-05.597	BRICKA	1	
10	405-15.388	O-RING	1	
11	517-15.607	BROMSARM	1	
12	DIN 127/560	BRICKA	1	BB
13	DIN 934/490	MUTTER	1	M8x1
14	DIN 9045/600	LÄSRING	1	A 22
15	517-15.151	DREV	1	
16	510-15.164	FILTRING	1	
17	517-15.605	BROMSSKÖLD	1	
18	515-15.106	SPINDEL	1	
19	515-15.100	HYLSA	1	
20	512-15.104	STICKAXEL	1	
--	630-15.110	DÄCK	1	23/4 - 17 MT
--	433-15.216	SLANG	1	23/4 - 17



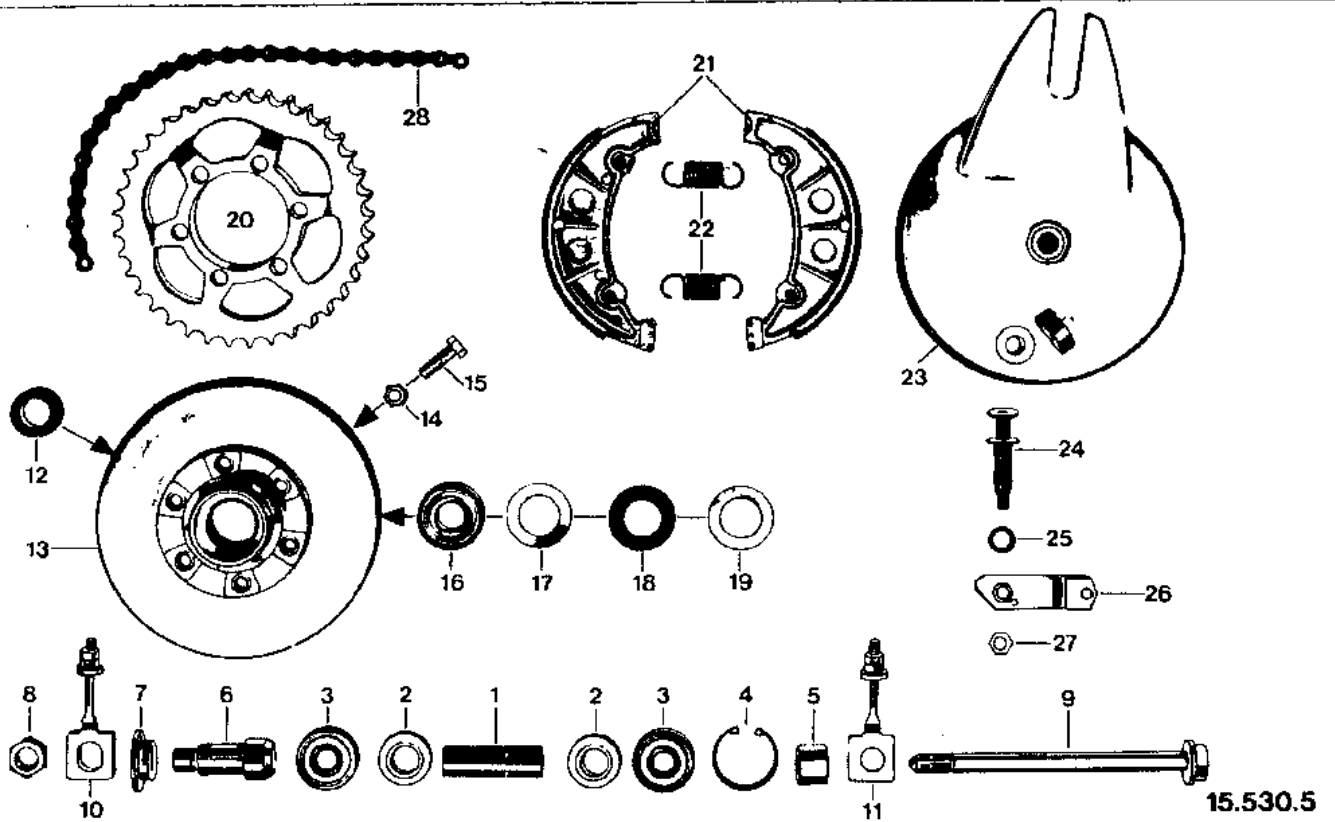
15.529.2

-	441-15.707	EKERHJUL	BAK	1	BESTÅR AV: FÄLG, EKRAR, NAVHYLSA OCH KULLAGER SAMT DISTANSRÖR
1	517-15.152	INNEREKER		18	M 3,5x101/10,8 mm
-	517-15.153	YTTEREKER		18	M 3,5x101/11,3 mm
2	515-15.611	NAVHYLSA	ENBART	1	
3	433-15.112	BUSSNING		6	
4	433-15.147	STICKAXEL		1	
5	433-15.136	DISTANS		1	
6	DIM 472/350	LÅSRING	32x1,2	1	
7	DIM 625/410	LAGER	6201 Z	2	12x32x10
8	433-15.102	DISTANSRÖR		1	
9	529-15.100	AXELHYLSA		1	
10	433-15.126	DISTANS		1	
11	529-15.712	KEDJESPÄNNARE	HÖGER	1	
12	529-15.711	KEDJESPÄNNARE	VÄNSTER	1	
13	433-15.131	MUTTER		1	
14	561-15.626	NAVFLÄNS		1	
15	DIM 127/560	BRICKA	B8	7	
16	DIM 934/500	MUTTER	M8	6	
17	DIM 625/485	LAGER	6203 Z	1	17x40x12
18	433-15.117	BRICKA		1	

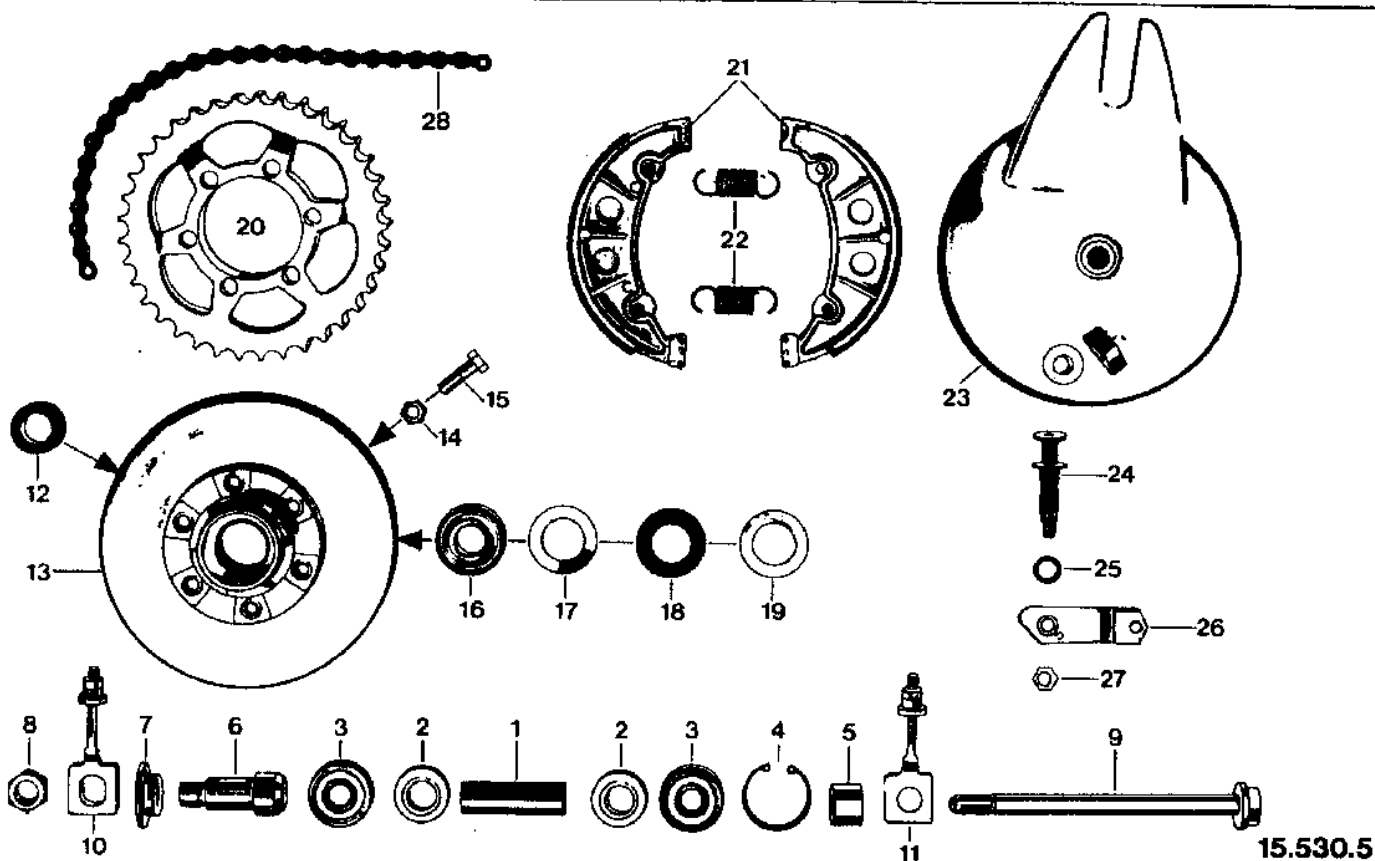


15.529.2

19	433-15.119	FILTRING	1
20	433-15.121	BRICKA	1
21	517-15.626	BROMSSKÖLD	1
24	561-15.903	BROMSBACKPAR	1
25	448-15.136	FJÅDER	2
26	561-15.620	BROMSEXCENTER	1
27	267-05.597	BRICKA	1
28	405-15.388	O-RING	1
29	530-15.611	BROMSARM	1
30	DIN 936/410	MUTTER M8 x 1	1
31	423-15.406	DREV 43 KUGG	1
32	429-18.640	KEDJA MED LÅS 1/2" x 3/16", 114 LÄNKAR	1
33	432-18.900	KEDJELÅS 1/2" x 3/16"	1
--	517-15.119	FÄLG 1,50 A x 17	1
--	530-15.111	DÄCK 2 3/4 - 17	1
--	433-15.216	SLANG 2 3/4 - 17	1

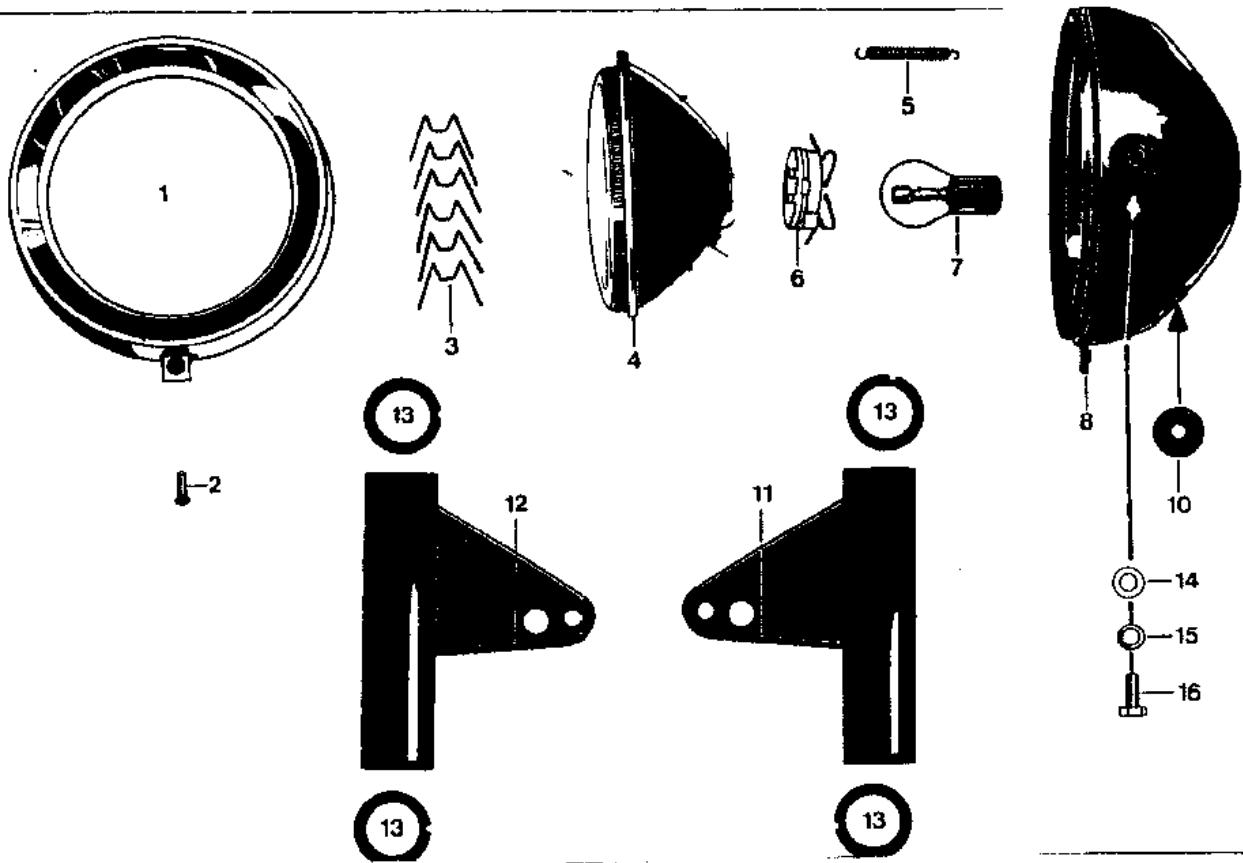


-	530-15.607	ALUMINIUMHJUL BAK	1	BESTÅR AV: GJUTEN FÄLG OCH LAGER SAMT DISTANS
1	530-15.104	DISTANSRÖR	1	LÄNGD 59,5
2	530-15.101	BRICKA	2	18,4 x 30
3	DIN 625/632	LAGER	2	12x37x12
4	DIN 472/480	LÅSRING	1	37x1,5
5	433-15.136	BUSSNING	1	
6	529-15.100	AXELHYLSA	1	
7	433-15.126	DISTANS	1	
8	433-15.131	HUTTER	1	
9	433-15.147	STICKAXEL	1	
10	529-15.711	KEDJESPÄNNARE VÄNSTER	1	
11	529-15.712	KEDJESPÄNNARE HÖGER	1	
12	517-15.112	BUSSNING	6	
13	517-15.915	NAVFLÄNS KOMPL.	1	BILD 13 - 15
14	561-17.111	LÅSMUTTER	6	M8
15	DIN 931/492	SKRUV	6	M8 x 25/14
16	DIN 625/485	LAGER	1	17x40x12
17	433-15.117	BRICKA	1	
18	433-15.119	FILTRING	1	
19	433-15.121	BRICKA	1	



15.530.5

20	423-15.406	DREV	43 KUGG	1
21	517-15.921	BROMSBACKSATS		1
22	517-15.133	FJÄDER		2
23	517-15.611	BROMSSKÖLD		1
24	517-15.606	BROMSEXCENTER		1
25	405-15.388	O-RING		1
--	267-05.597	BRICKA		1
26	530-15.611	BROMSARM		1
27	DIN 934/490	MUTTER	M8 x 1	1
28	429-18.640	KEDJA MED LÅS		1
--	432-18.900	1/2" x 3/16" KEDJELÅS	114 LÄNKAR 1/2" x 3/16"	1
--	530-15.111	DÄCK	2 3/4 - 17	1
--	433-15.216	SLANG	2 3/4 - 17	1

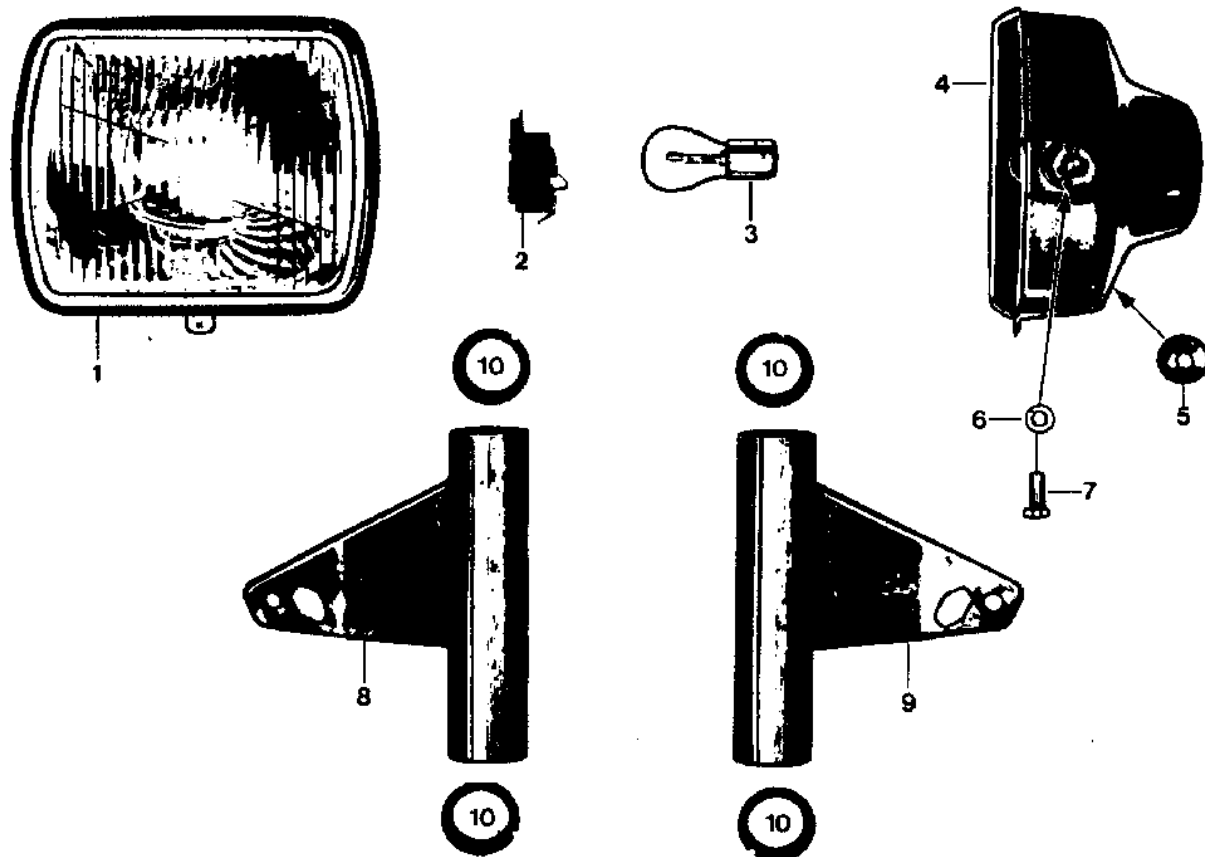


16.530.1

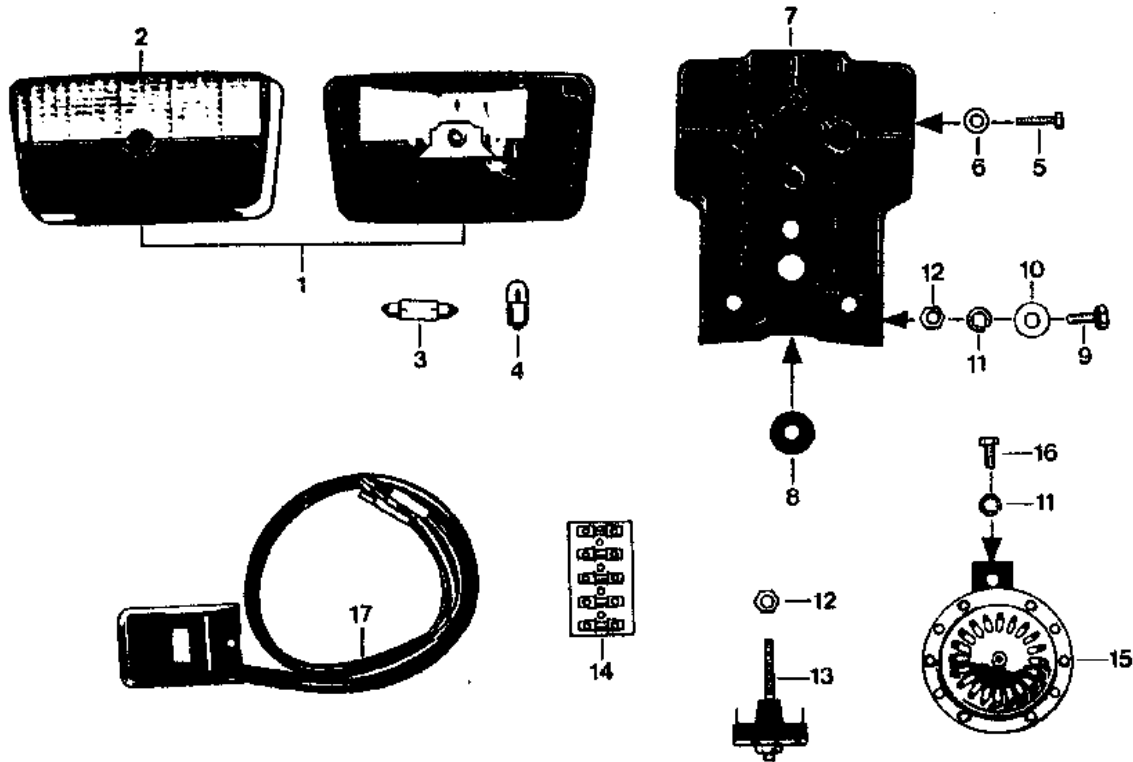
Part No.	Part No.	Description	Quantity	Notes
1-6	517-16.799	KOMPL. FRANDEL FÖR STRÅL-1	1	UTAN GLÖDLAMPA
		KASTARE		
1	517-16.949	SARG ϕ 175	1	
2	517-16.950	SKRUV M 5 x 15	1	
3	517-16.951	FJÄDER	6	
4	518-16.618	LAMPINSATS	1	
5	517-16.931	FJÄDER	1	
6	517-16.932	GLÖDLAMPSHÅLLARE	1	
7	442-16.119	GLÖDLAMPA 6V 15/15W	1	6708
8	529-16.913/50	LAMPUS ϕ 175	1	
10	517-16.239	GENOMFÖRING	2	
11	529-16.601/50	LAMPHÅLLARE VÄNSTER	1	
12	529-16.602/50	LAMPHÅLLARE HÖGER	1	
13	517-12.182	BUSSNING	4	
14	DN 125/550	BRICKA A 8,4	2	
15	DN 127/560	BRICKA B 8	2	
16	DN 933/580	SKRUV M 8 x 20	2	

STRÅLKASTARE - LAMPHÅLLARE

FRÅN RAM NR.: 9 195 859

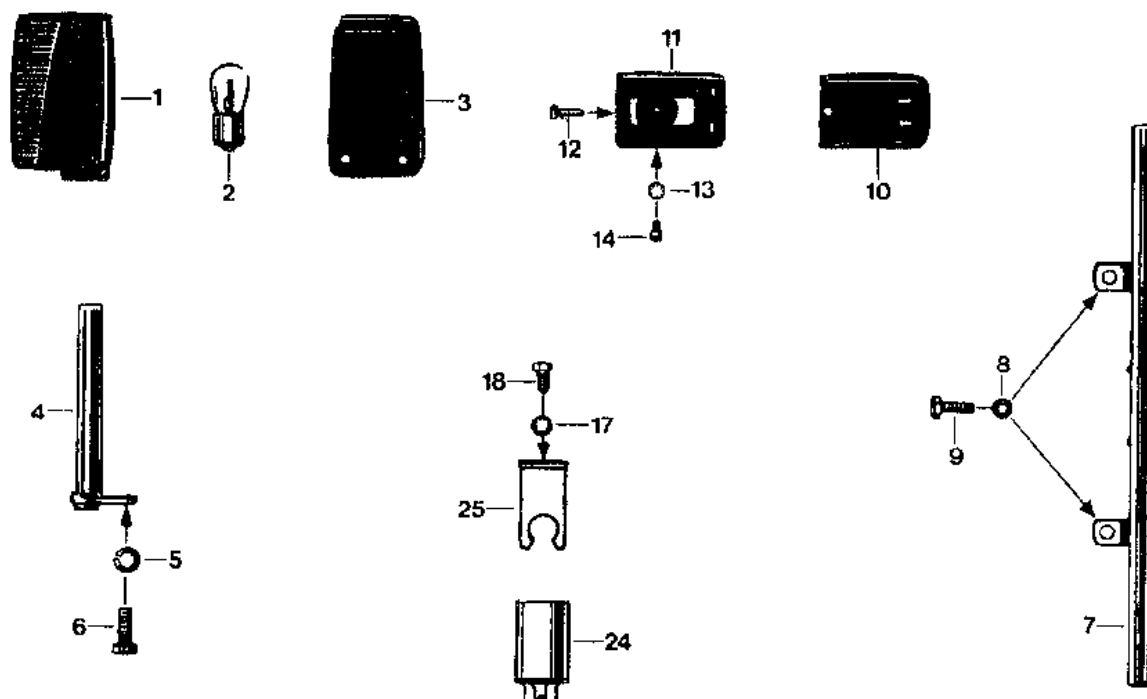


1	529-16.776	LAMPINSATS MED LAMP- HÅLLARE BILD 2	1	UTAN GLÖDLAMPA
2	529-16.162	GLÖDLAMPSHÅLLARE	1	
3	DIN 72601/325	LAMPA 6V 15/15W	1	BAX 15D
4	529-16.655/FÄRG	LAMPHUS	1	
5	517-16.239	GENOMFÖRING	1	
-	DIN 125/550	BRICKA A 8,4	2	
6	DIN 127/560	BRICKA B 8	2	
7	DIN 933/580	SKRUV M 8 x 20	2	
8	529-16.651/FÄRG	LAMPHÅLLARE VÄNSTER	1	
9	529-16.652/FÄRG	LAMPHÅLLARE HÖGER	1	
10	517-12.182	BUSSNING	4	



16.529.3

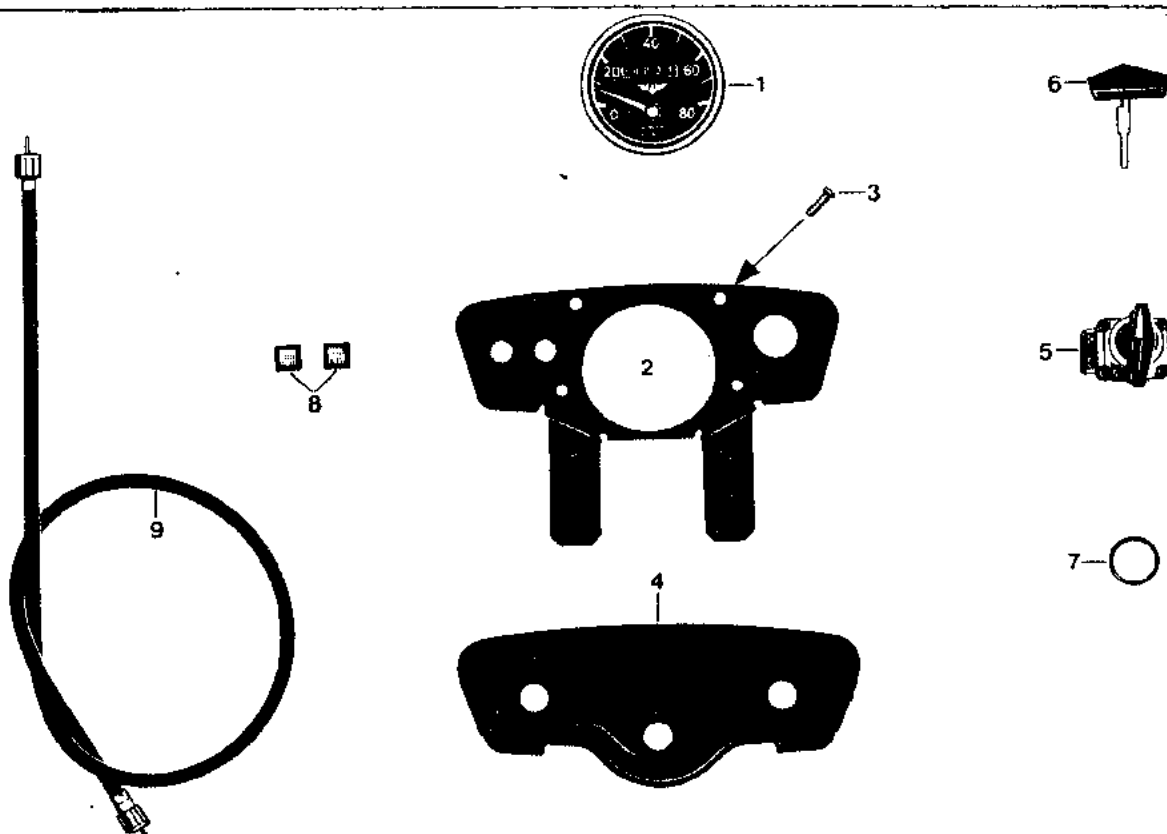
1	529-16.714	*	BAKLAMPA	1	UTAN GLÖDLAMPOR
-	448-16.787	**	BAKLAMPA	1	UTAN GLÖDLAMPOR
2	529-16.905	*	LAMPGLAS	1	
-	529-16.927	**	LAMPGLAS	1	
3	DIN 72601/625	*	SPOLLAMPA	1	6V 5W
-	DIN 72601/400	**	LAMPA	1	6V 5W
4	517-16.379	*	LAMPA	1	6V 3W
5	DIN 84/356	*	SKRUV	1	M5x14
-	DIN 7985/265	**	SKRUV	2	M6x12
6	DIN 137/320	*	BRICKA	1	A5
-	DIN 137/360	**	BRICKA	2	B6
7	529-16.611	*	BAKLAMPSEFÄSTE	1	
-	530-16.601	**	BAKLAMPSEFÄSTE	1	
8	520-12.282		GENOMFÖRING	1	
9	DIN 933/346		SKRUV	3	M6x16
10	DIN 9021/600		BRICKA	6	A6,4
11	DIN 127/400		BRICKA	4	B6
12	DIN 934/410		MUTTER	5	M6
13	517-16.113		BROMSLJUSKONTAKT	1	
14	446-16.125		KOPPLINGSPLINT 6-POLIG	3	
15	517-16.710		SIGNALHORN	1	
16	DIN 933/320		SKRUV	1	M6x12
17	530-16.755		OMKOPPLARE MED KABEL	1	TILL RAM NR.: 9 195 858
17	521-16.778		OMKOPPLARE UTANKABEL	1	FRÅN RAM NR.: 9 195 859
--	DIN 84/270		SKRUV	1	FÖR OMKOPPLARE
--	DIN 6797/200		BRICKA	1	A4,3
		*	TILL RAM NR.:		9 407 920
		**	FRÅN RAM NR.:		9 407 921



16.529.9

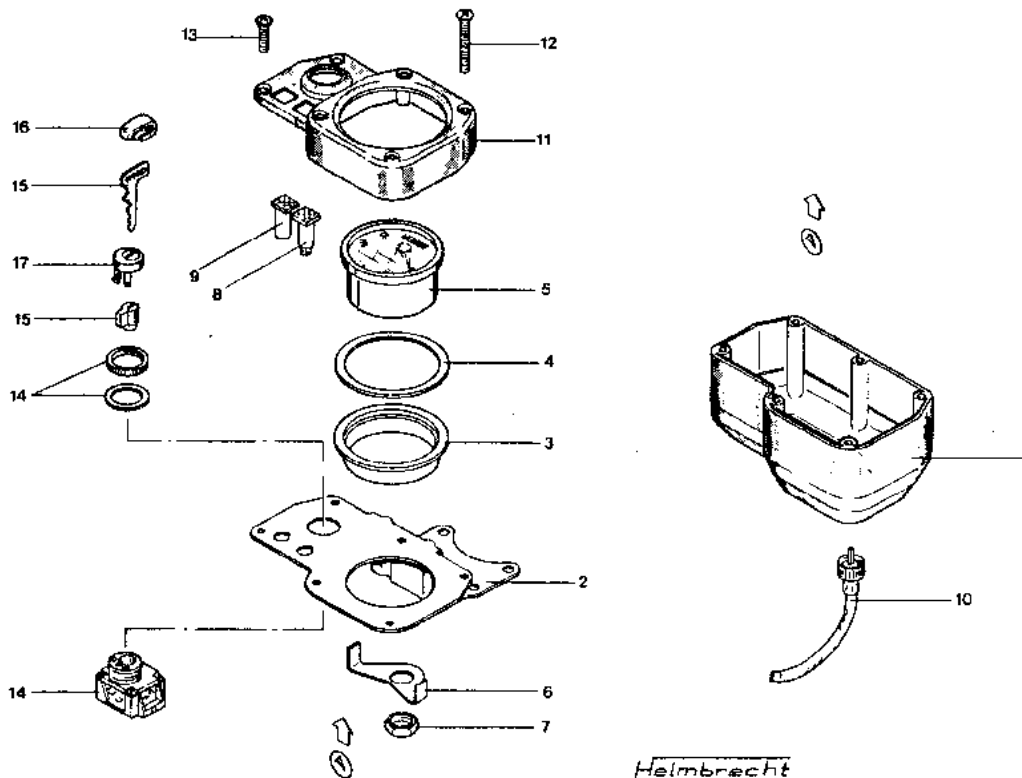
1	530-16.769	BLINKERS	4	UTAN GLÖDLAMPA
2	DIN 72601/400	LAMPA 6V 5W	4	
3	530-16.124	GLAS	4	
4	529-16.665	BLINKERHÅLLARE FRAM	2	
5	DIN 127/560	BRICKA B 8	2	
6	DIN 933/580	SKRUV M 8 x 20	2	
7	529-16.679	BLINKERHÅLLARE BAK	1	
8	DIN 137/360	BRICKA B 6	2	
9	DIN 933/350	SKRUV M 6 x 18	2	
10	521-16.781	OMKOPPLARE UTAN KABEL	1	
11	529-16.113	FÄSTE FÖR OMKOPPLARE	1	
12	DIN 7971/400	PLÅTSKRUV 3,9 x 16	1	
13	DIN 6797/320	BRICKA 5,3	1	
14	DIN 7971/525	PLÅTSKRUV 4,8 x 9,5	1	
17	DIN 6797/470	BRICKA J 6,4	1	
--	DIN 9024/600	BRICKA A 6,4	1	
18	DIN 933/320	SKRUV M 6 x 12	1	
24	529-16.911	BLINKRELÄ	1	MED HÅLLARE
25	529-16.151	HÅLLARE ENBART	1	
-	530-16.658	KABEL HÖGER BAK	1	
-	530-16.659	KABEL VÄNSTER BAK	1	

HASTIGHETSMÄTARE - COCKPIT RAMNR. MELLAN : 9 026 994 - 9 407 920



16.529.4

1	529-16.907	HASTIGHETSMÄTARE Ø 60, 80 KM/TIM.	1	HED BYGEL OCH MUTTER MEN UTAN GLÖDLAMPA
-	DIN 72601/520	LAMPA	1	6V 0,6 W
-	529-16.124	BYGEL	1	FÖR MÄTARE
-	529-16.125	MUTTER	1	FÖR MÄTARE
2	529-16.600	HÅLLARE	1	
3	DIN 7981/428	PLÅTSKRUV 4,8 x 13	4	
4	517-16.372	KÅPA	1	
5	519-16.780	TÄNDNINGSLÅS	1	
6	515-16.939	NYCKEL	1	
7	517-16.376	DISTANS	1	
8	517-16.667	SIGNALLAMPA BLÅ	1	
8	519-16.612	TÄCKBRICKA GRÖN	1	
9	519-16.668	MÄTARKABEL	1	M 10x1, LÅNGD 755
-	529-161636	HUVUDKABELSATS	1	

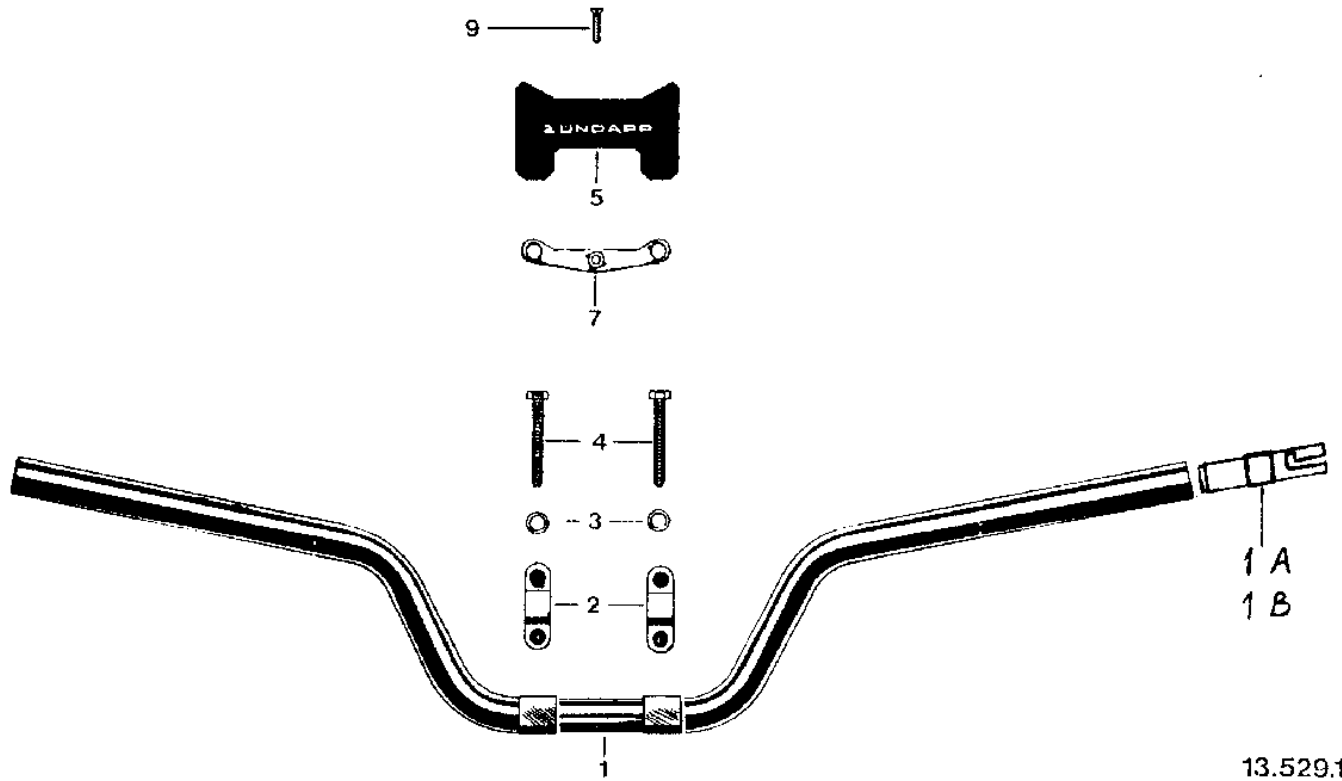


16.448.5

1	448-16.113	MÄTARKÄPA	1
2	529-161624	HÅLLARE	1
3	448-16.124	DISTANS	1
4	448-16.125	GUMMIRING	1
5-7	529-16.919	HASTIGHETSMÄTARE	1 ϕ 60, 80 KM/TIM.
-	DIN 72601/520	LAMPA 6 V 0,6 W	1
6	448-16.123	BYGEL	1
7	529-16.125	MUTTER	1
8	517-16.667	SIGNALLAMPA BLÅ	1
9	519-16.612	TÄCKBRICKA GRÖN	1
10	519-16.668	MÄTARKABEL	1 M 10x1 LÅNGD 755 mm
11	448-16.115	LOCK	1
12	DIN 7983/500	PLÅTSKRUV 4,2 x 38	4
13	DIN 7983/300	PLÅTSKRUV 4,2 x 16	2
14-17	530-16.908	TÄNDNINGSLÅS KOMPL.	1
14	530-16.911	OMKOPPLARE ENBART	1
15	529-16.912	LÅSCYLINDER	1 MED 2 NYCKLAR
16	529-16.152	SKYDD FÖR NYCKEL	1
17	530-16.799	LOCK FÖR LÅS	1

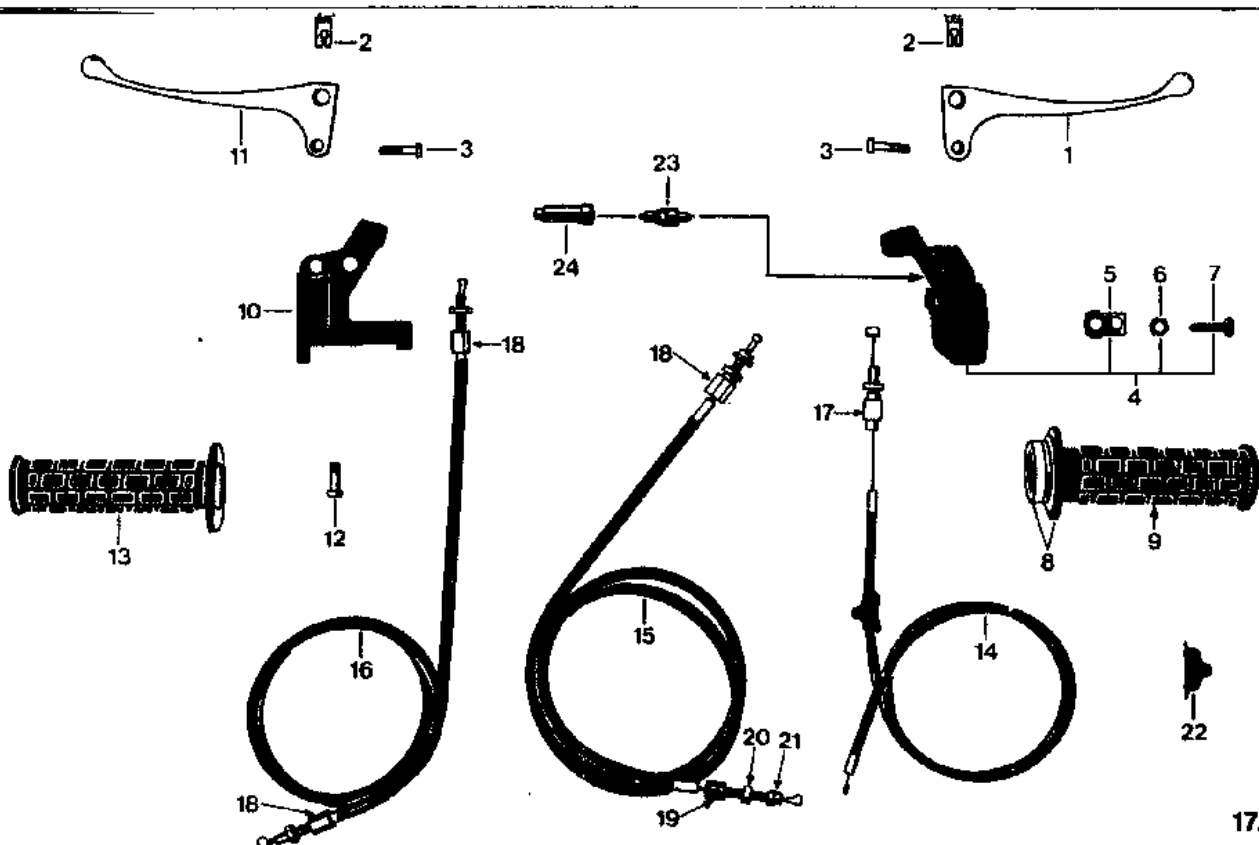
STYRE

FRÅN RAM NR.: 9 026 994



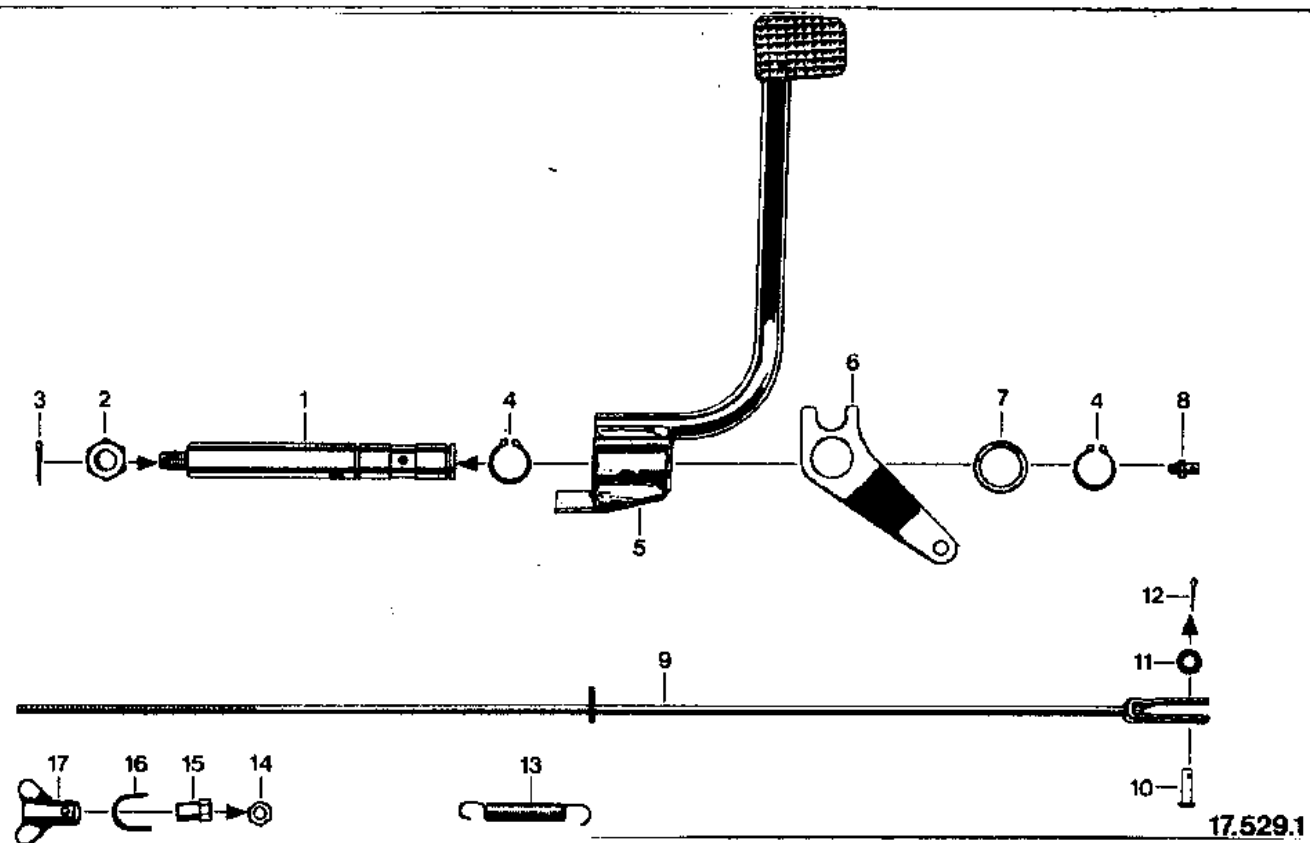
13.529.1

1	529-13.109	STYRE	1
1 A	529-10.160	PLASTHYLSA FÖR LÅS	1 TILL RAM NR: 9 195 858
1 B	529-14.132	PLASTHYLSA FÖR LÅS	1 FRÅN RAM NR: 9 195 859
2	529-13.100	STYRÖVERFALL	2
3	DIN 125/450	BRICKA	7,4 2
4	DIN 933/524	SKRUV	M 7 x 50 4
5	529-13.102	PLATTA	1
7	529-13.600	HÅLLARE	1
9	DIN 964/440	SKRUV	M 5 x 20 1

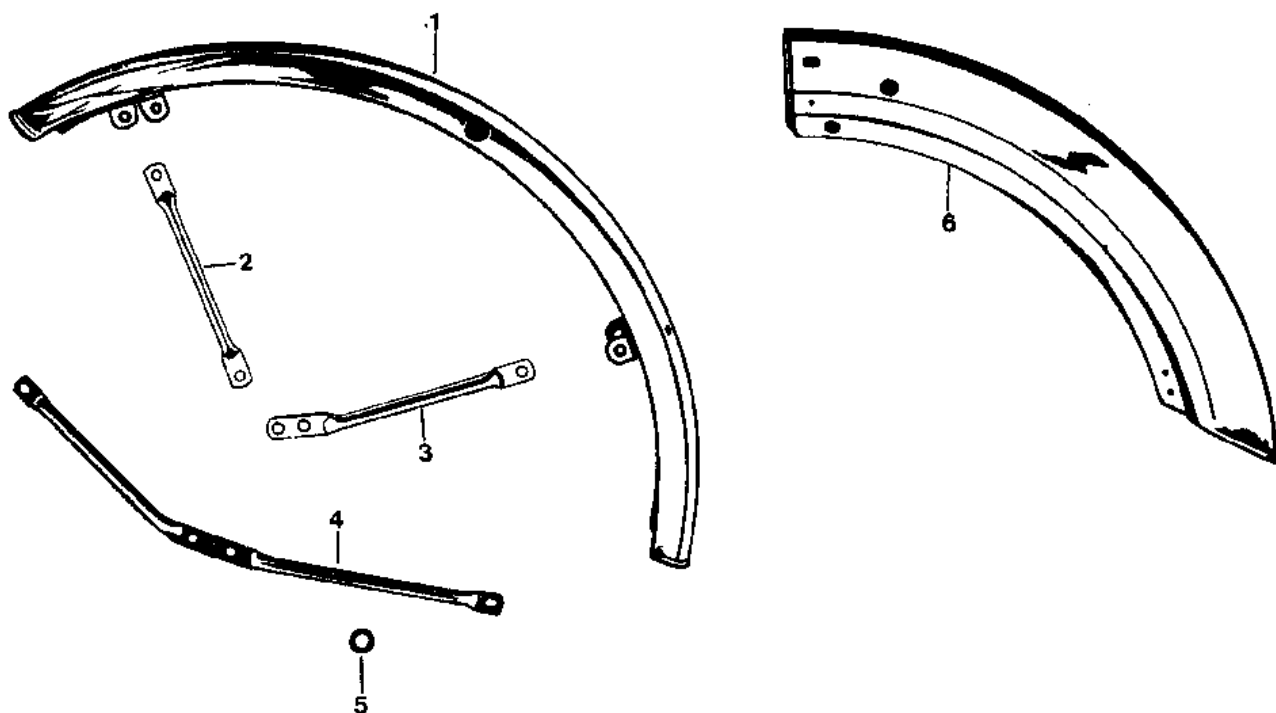


17.529.3

-	529-17.714	GASHANDTAG KOMPLETT	1	BILD 1 - 9
1	517-17.909	HANDTAGSGREPP BROMS	1	
-	529-17.907	FJÄDER	1	
2	428-17.115	NIPPEL	2	
3	408-17.903	SKRUV FÖR GREPP M5x19,5	2	
-	447-17.901	MUTTER M5	2	FÖR 408-17.903
4	529-17.713	HANDTAGSKLOVE	1	
5	515-17.904	HÅLLARE	1	
6	515-17.907	MUTTER	1	
7	515-17.913	LÅSSKRUV	1	
8	529-17.901	GASRULLE MED HANDTAG	1	
9	529-17.902	HANDTAG	1	
-	517-17.739	KOPPLINGSHANDTAG	1	BILD 2, 3 OCH 10 - 12
10	517-17.922	HANDTAGSKLOVE	1	MED BILD 12
11	517-17.912	HANDTAGSGREPP KOPPLING	1	
12	400-17.912	SKRUV M6x15	1	
13	529-17.113	HANDTAG	1	
14	529-17.622	GASWIRE 1x 978	1	
15	529-17.609	BROMSWIRE 1,8x 1081	1	
16	529-17.608	KOPPLINGSWIRE 1,6x 972	1	
17	515-17.719	JUSTERSKRUV	1	
18	428-17.715	JUSTERSKRUV	3	
19	400-17.141	JUSTERSKRUV	1	
20	400-17.142	MUTTER	1	
21	400-17.140	HYLSA	1	
22	521-17.607	SHÖRJKOPP	1	
--	685-36.187	KLAMMA	1	
23	521-16.337	HANDBROMSKONTAKT	1	9 301 053
24	521-16.338	SKYDD	1	9 301 053



1	517-18.103	AXEL	1
2	DIN 936/560	MUTTER M 10 x 1	1
3	DIN 94/380	SAXPINNE 2 x 18	1
4	DIN 471/470	LÅSRING 18 x 1,2	2
5	529-17.603	FOTBROMSPEDAL	1
6	529-17.102	MEDBRINGARE	1
7	517-17.110	BRICKA 18,2 x 25,7 x 0,2	1
8	DIN 71412/400	SMÖRJKOPP M 6	1
9	529-17.600	BROMSSTAG	1
10	519-17.106	NIPPEL	1
11	DIN 125/400	BRICKA A 6,4	1
12	DIN 94/380	SAXPINNE 2 x 18	1
13	529-17.105	FJÄDER	1
14	DIN 934/410	MUTTER M 6	1
15	512-17.100	MUTTER	1
16	433-17.100	BYGEL	1
17	448-17.114	VINGMUTTER	1



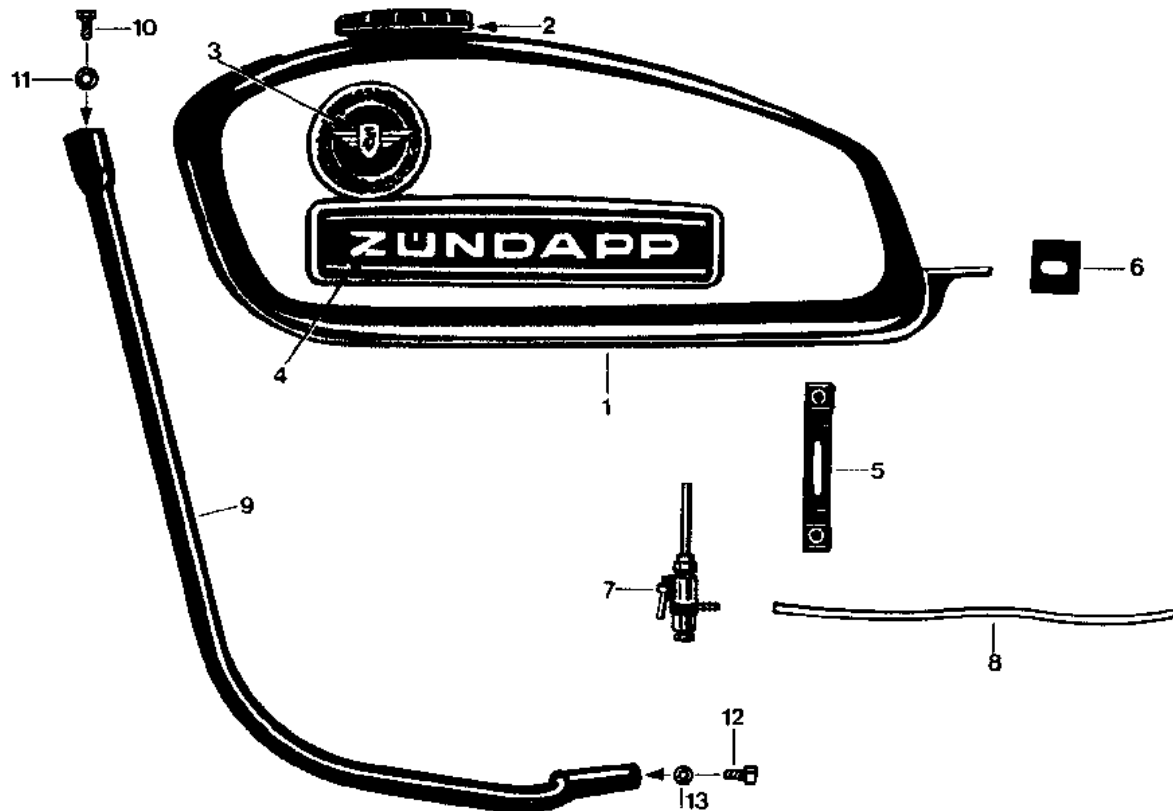
19.529.2

1	530-19.900	STÅNKSKÄRM FRAM	1	FÖRKROMAD
2	529-19.104	* SKÄRMSTAG FRÄMRE	2	
3	529-19.103	* " " BAKRE	2	
4	529-19.109	** SKÄRMSTAG VÄNSTER	1	
-	529-19.110	** " " HÖGER	1	
-	DIN 7985/264	* SKRUV M6x10	10	
-	DIN 7985/264	** SKRUV M6x10	4	
-	DIN 6797/400	* BRICKA A6,4	10	
-	DIN 6797/400	** BRICKA A6,4	4	
-	DIN 934/410	* MUTTER M6	10	
-	DIN 933/320	** SKRUV M6x12	4	
-	517-22.111	** LÅSMUTTER M6	4	
5	460-16.113	GENOMFÖRING	1	FÖR BROMSWIRE
6	529-19.601	STÅNKSKÄRM BAK	1	FÖRKROMAD
-	DIN 7985/275	SKRUV M6x16	4	
-	DIN 933/350	SKRUV M6x18	2	
-	447-19.102	BRICKA 6,2x22x1	2	
-	DIN 125/400	BRICKA A6,4	2	
-	DIN 137/360	BRICKA B6	6	
-	DIN 934/410	MUTTER M6	6	
-	518-19.107	STÅNKSKYDD	1	
-	DIN 85/500	SKRUV M6x12	2	
-	DIN 9021/600	BRICKA A6,4	2	
-	517-22.111	LÅSMUTTER	2	

* TILL RAM NR.9 195 858

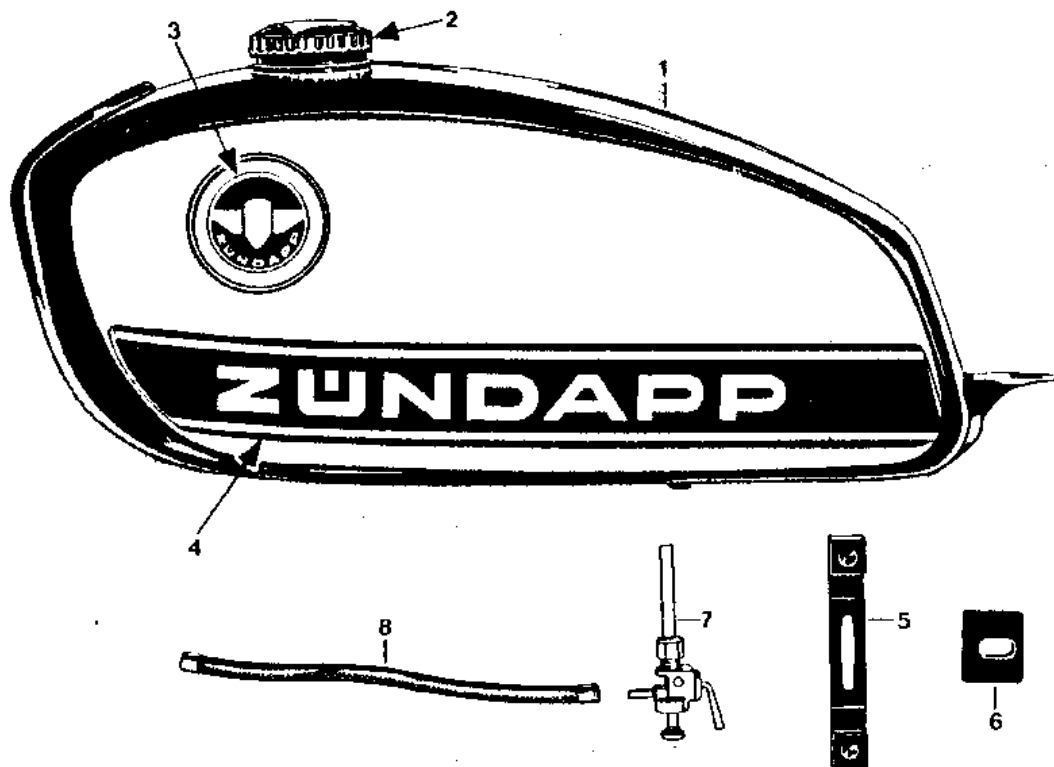
** FRÅN RAM NR.9 195 859

TANK - VERKTYGSSATS-RAMRÖR RAM NR. MELLAN: 9 026 994 - 9 407 920



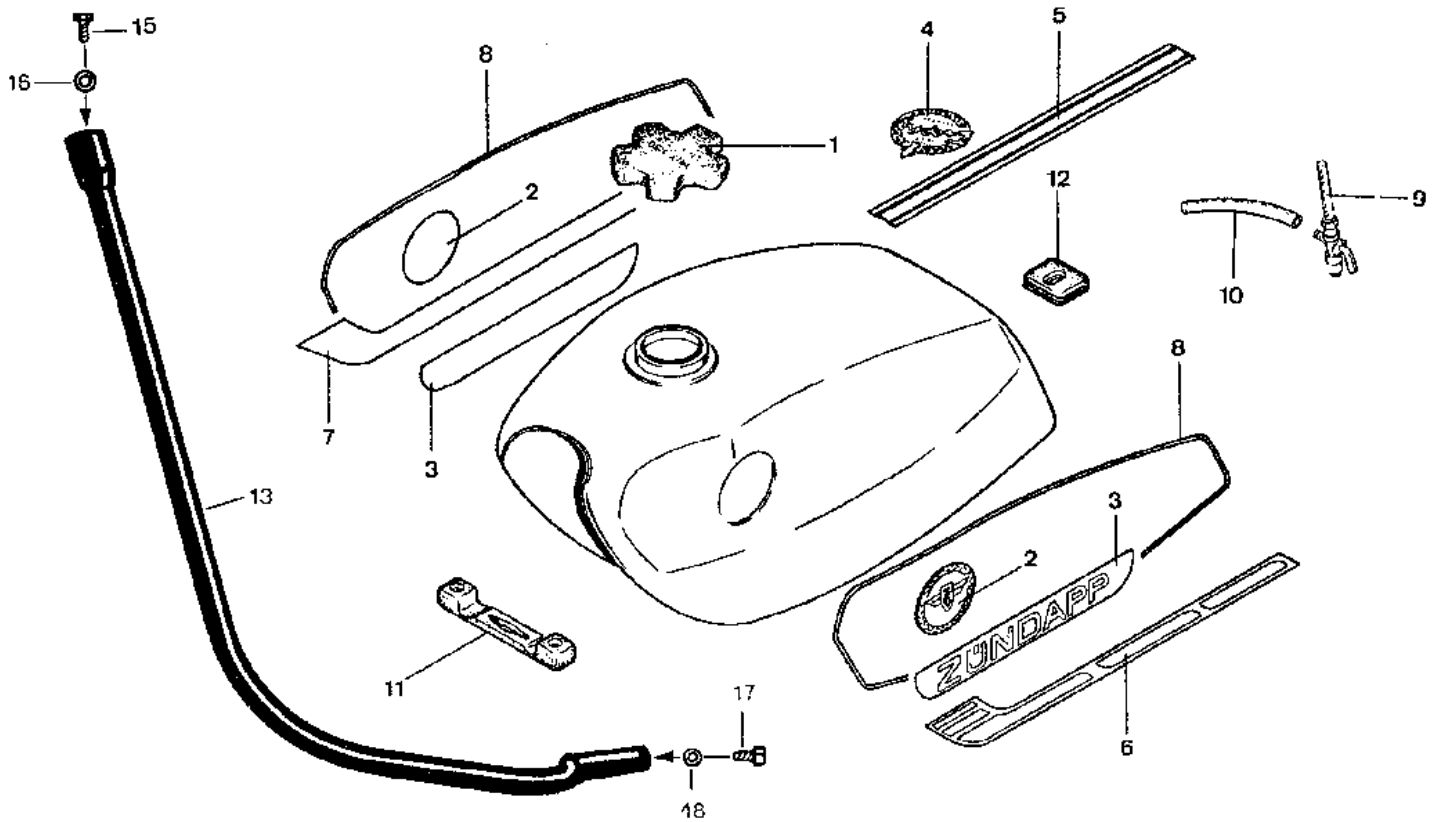
20.529.2

1	529-20.706/ <u>FÄRG</u>	TANK MED DEKALER OCH EMBLEM SAMT LOCK	1	UTAN BENSINKRAN
2	529-20.602	TANKLOCK	1	
-	517-20.142	EMBLEM	2	TILL RAM NR.: 9 195 858
3	529-20.118	EMBLEM	2	FRÅN RAM NR.: 9 195 859
-	529-20.106	DEKAL "ZUNDAPP" VÄNSTER	1	TILL RAM NR.: 9 195 858
-	529-20.107	DEKAL "ZUNDAPP" HÖGER	1	FRÅN RAM NR.: 9 195 858
4	529-20.123/ <u>FÄRG</u>	DEKAL "ZUNDAPP"	2	FRÅN RAM NR.: 9 195 859
-	517-20.153	DEKAL "TROPHY"	1	PÅ OVANSIDAN
-	529-20.114	STRIPE	1	" " "
5	529-20.109	MELLANLÄGG	1	
6	529-20.105	" "	1	
7	428-20.712	BENSINKRAN	1	
8	DIN 73379/410	BENSINSLANG	1	
-	521-20.123	KLAMMA 8-12	2	FÖR BENSINSLANG
9	529-10.603	RAMRÖR VÄNSTER	1	} FRÅN RAM NR. 9 309 066
-	529-10.604	RAMRÖR HÖGER	1	
10	DIN 933/554	SKRUV M8x16	2	
11	DIN 127/560	BRICKA B8	2	
12	DIN 912/520	SKRUV M8x16	2	
13	DIN 7980/500	BRICKA B8	2	
--	517-20.752	VERKTYGSSATS	1	
--	517-20.603	HYLSA 17/21	1	



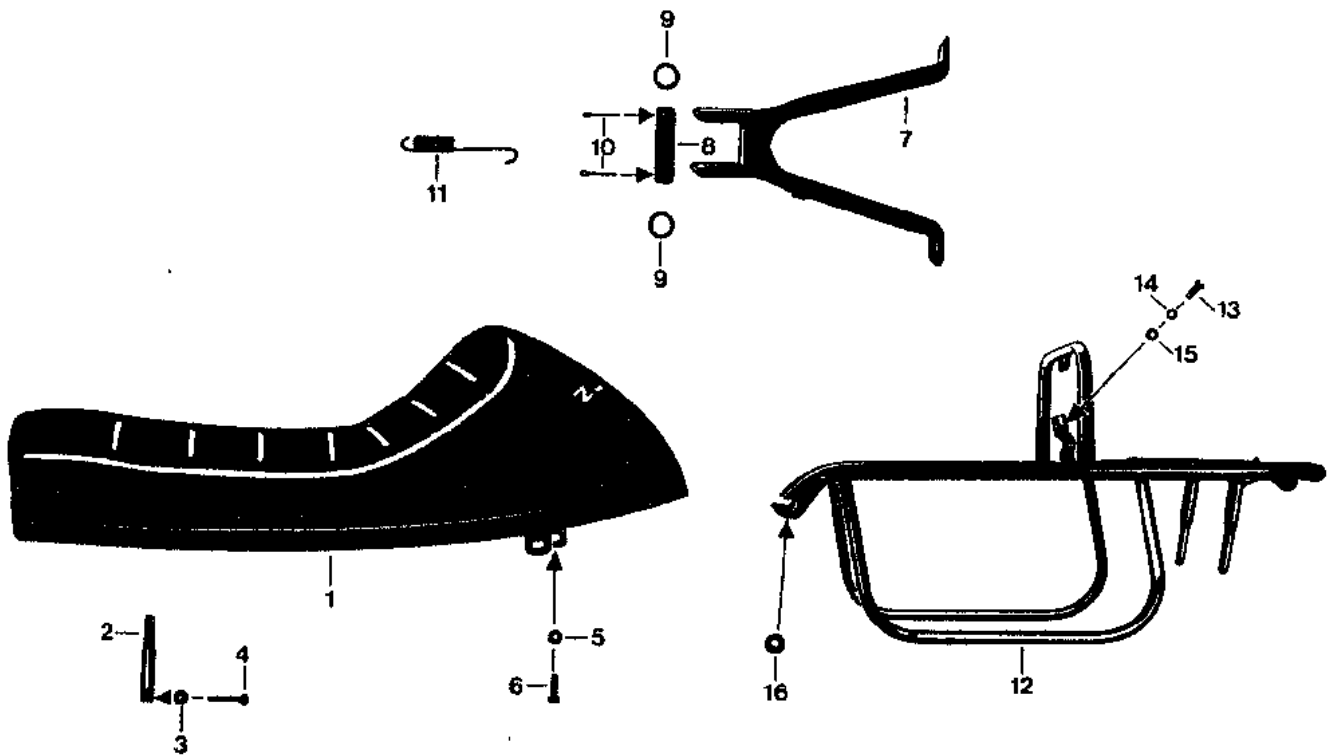
20.530.1

Bild	Bestell-Nr.	Benennung	St.	Bemerkung
1	529-20.700 <u>Farbe</u>	Tank kpl., lackiert/verchromt	1	ohne Benzinhahn
2	432-20.610	Tankverschluß	1	
-	529-20.114	Zierstreifen	1	oben am Tank
-	517-20.153	Abziehbild "Trophy"	1	
3	517-20.142	Plakette	2	
4	529-20.106	Schriftzeichen links	1	"ZÜNDAPP"
-	529-20.107	Schriftzeichen rechts	1	"ZÜNDAPP"
5	529-20.109	Gummiauflage	1	
6	529-20.105	Gummiauflage	1	
7	428-20.712	Benzinhahn	1	
8	517-20.904	Benzinschlauch	1	
-	521-20.123	Schlauchselle	2	
-	517-20.752	Werkzeugsatz	1	
-	517-20.603	Steckschlüssel SW 17/21	1	
-	405-20.628	Luftpumpe	1	



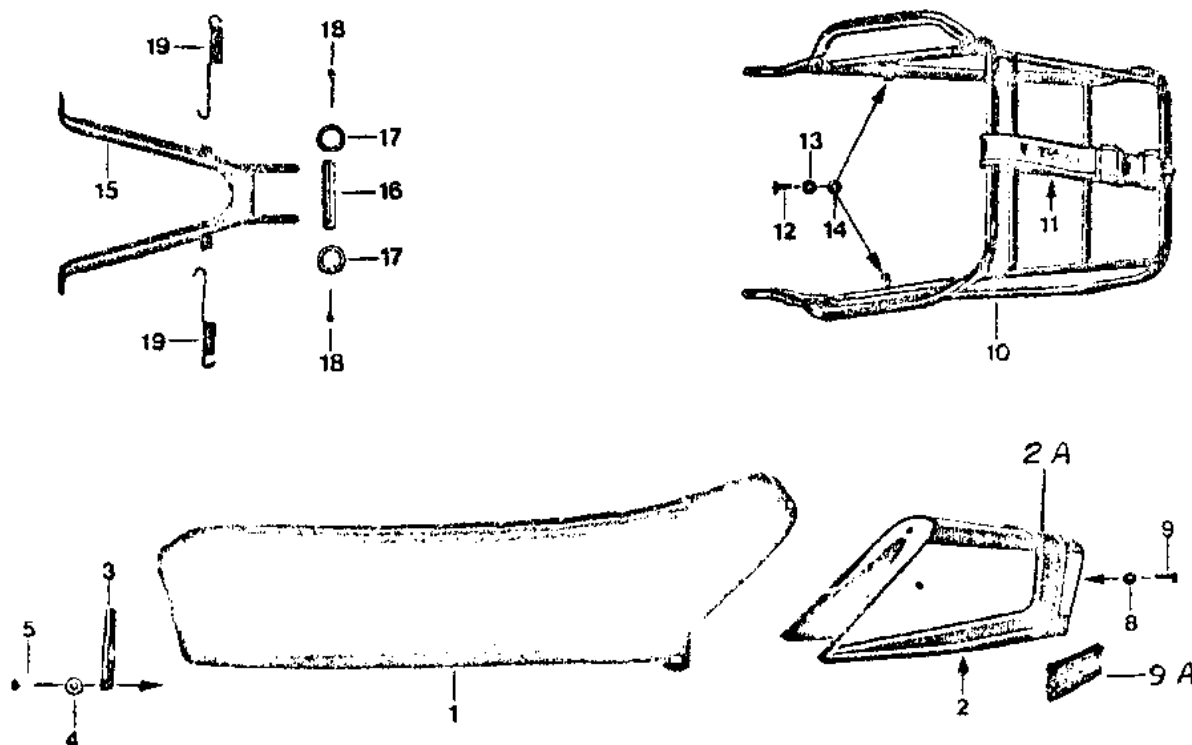
1-8	529-20.709/70	TANK MED DEKALER OCH EMBLEM SAMT LOCK	1	UTAN BENSINKRAN
1	529-20.602	TANKLOCK	1	
2	529-20.118	EMBLEM	2	
3	529-20.139	DEKAL "ZÜNDAPP"	2	
4	517-20.153	DEKAL "TROPHY"	1	PÅ OVANSIDAN
5	529-20.132/70	STRIPE	1	PÅ OVANSIDAN
6	529-20.135/70	TANKDEKAL VÄNSTER	1	
7	529-20.136/70	TANKDEKAL HÖGER	1	
8	529-20.900	STRIPE	4	
9	428-20.712	BENSINKRAN	1	
10	DIN 73379/410	BENSINSLANG	1	
11	529-20.109	MELLANLÄGG	1	
12	529-20.105	MELLANLÄGG	1	
--	521-20.123	KLAMMA	2	FÖR BENSINSLANG
13	529-10.603	RAMRÖR VÄNSTER	1	FRÄMRE
--	529-10.604	RAMRÖR HÖGER	1	FRÄMRE
15	DIN 933/554	SKRUV M 8 x 16	2	
16	DIN 127/560	BRICKA B 8	2	
17	DIN 912/520	SKRUV M 8 x 16	2	
18.	DIN 7980/500	BRICKA B 8	2	
--	517-20.752	VERKTYGSSATS	1	
--	517-20.603	HYLSA	1	

/70 = STRATO-SILVERMETTALIC



21.529.2

1	529-21.607	SADEL		1
2	517-21.104	SKRUV		1
3	400-20.106	BRICKA	6,4 x 14 x 1,5	1
4	DIN 931/300	SKRUV	M6 x 35	1
5	DIN 127/480	BRICKA	B7	2
6	DIN 933/470	SKRUV	M7 x 25	2
7	517-21.608	PARKERINGSSTÖD		1
8	517-21.116	RÖR		1
9	517-21.113	BRICKA	19,3 x 26,8 x 0,5	2
10	DIN 94/650	SAXPINNE	3,2 x 28	2
11	517-21.109	FIÅDER		2
12	529-21.701	PAKETHÅLLARE		1
13	DIN 933/346	SKRUV	M6 x 16	2
14	DIN 127/400	BRICKA	B6	2
15	DIN 125/400	BRICKA	A6,4	2
16	422-14.183	BRICKA	8 x 20 x 2	2
--	DIN 84/750	SKRUV	M10 x 12	2



21.530.2

1	529-21.608	SADEL		1	
2	529-21.901 / FÄRG.	SPOILER		1	V.G. BESTÄLL DEKAL EXTRA
2	530-21.102	DEKAL		1	TILL RAM NR.: 9 407 920
-				1	
-	529-21.111/70	DEKAL	VÄNSTER	1	FRÅN RAM NR.: 9 407 921
-				1	
-	529-21.112/70	DEKAL	HÖGER	1	FRÅN RAM NR.: 9 407 921
3	517-21.104	SKRUV		1	
4	400-20.106	BRICKA	6,4×14×1,5	1	
5	DIN 931/300	SKRUV	M6×35	1	
8	DIN 137/360	BRICKA	B6	3	
9	DIN 922/350	SKRUV	M6×18	3	
-	529-16.122	REFLEX		1	
-	DIN 84/350	SKRUV	M5×14	2	
-	DIN 137/320	BRICKA	B5	2	
-	530-21.112	SKYDD		2	
10	530-21.716	PAKETHÅLLARE		1	MED GUMMIBAND
11	446-21.608	GUMMIBAND		1	
12	DIN 933/346	SKRUV	M6×16	2	
13	DIN 127/400	BRICKA	B6	2	
14	530-21.105	BRICKA		2	
--	DIN 7985/275	SKRUV	M6×16	2	
--	DIN 125/400	BRICKA	A 6,4	2	
15	517-21.608	PARKERINGSSTÖD		1	
16	517-21.116	RÖR		1	
17	517-21.113	BRICKA		2	
18	DIN 94/650	SAXPINNE	3,2×28	2	
19	517-21.109	FJÄDER		2	

ZÜNDAPP

**ZÜNDAPP-WERKE GMBH · Anzinger Straße 1-3
8000 München 80**

Kopplingsschema för elsystemet på KS 50 SuperSport

ohne Funktion	=	Utan funktion
im Scheinwerfer	=	I strålkastare
an Befestigungsschraube	=	På fästskruv
Schaltbild Blinkschalter	=	Schema för blinkeromkopplare
Fernlicht	=	Helljus
Glühlampe J 6V-0,6W	=	Glödlampa J 6V-0,6W
Lampe	=	Lampa
Schaltbild - Zündschalter	=	Kopplingsschema för tändningsomkopplare
Zündkerze	=	Tändstift
am Rahmen	=	På ramen
Schlußlichtstromkreis 3W	=	Bakljuskrets 3W
Lichtstromkreis 15W	=	Strålkastarkrets 15W
Zündstromkreis primär	=	Tändningens primärkrets
Bremslichtstromkreis 5W	=	Bromsljuskrets 5W
Bremslicht	=	Bromsljus
Schlußlicht	=	Bakljus
Schaltbild - Abblendschalter	=	Kopplingsschema för avbländningsomkopplare
Elektrische Bauelemente	=	Elsystemets delar
Kennfarbe der Kabel	=	Märfärger för ledningar
Kabel und Kabelsätze	=	Ledningar och kabelstammar
Schnarre	=	Signalhorn
Lichthupe	=	Ljustuta
Abblendlicht	=	Halvljus
Fernlicht	=	Helljus

Kennfarbe der Kabel = Märkfärger för ledningar

1 Blå	5 Grön	9 Violett	13 Grå-grön
2 Brun	6 Röd	10 Ljusblå	14 Grön-röd
3 Gul	7 Svart	11 Gul-röd	15 Svart-röd
4 Grå	8 Vit	12 Grå-svart	16 Ljusblå-gul
			17 Gul-grön

Schaltbild - Zündschalter = Kopplingsschema för tändningsomkopplare

Schaltstellung 0 = Omkopplarläge 0
Kortslutning mellan 2 och 31
Omkopplaren blockerad

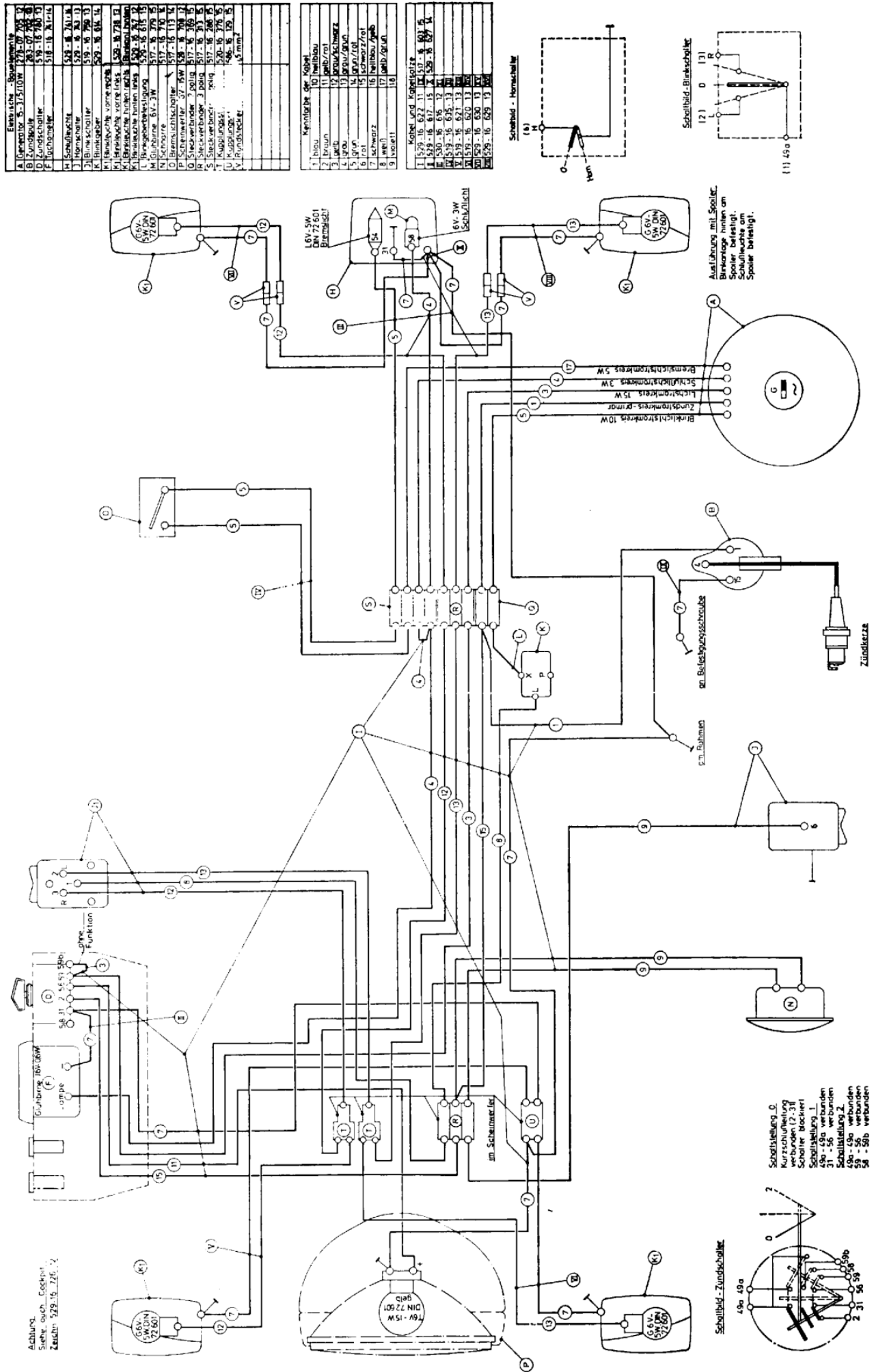
Schaltstellung 1 = Omkopplarläge 1
Förbindelse 49a-49a
Förbindelse 31-56

Schaltstellung 2 = Omkopplarläge 2
Förbindelsw 49a-49a
Förbindelse 59-56
Förbindelse 58-59b

Elektrische Bauelemente = Elsystemets delar

A Generator	L Blinkerreläfäste
B Tändspole	M Glödlampa
D Tändningsomkopplare	N Signalhorn
F Hastighetsmätare	O Bromsljuskontakt
G Signallampa	P Strålkastare
H Bakljus	Q Tvåpoligt anslutningsdon
J Avbländningsomkopplare	R Trepoligt anslutningsdon
J ₁ Blinkeromkopplare	S Fyrpoligt anslutningsdon
K Blinkerrelä	T Kopplingsplint
K ₁ Blinkljus, höger fram	U Kopplingsplint
K ₁ Blinkljus vänster fram	V Rundstiftsanslutning
K ₁ Blinkljus höger bak	W Glödlampa
K ₁ Blinkljus vänster bak	

Kopplingschema för elsystemet på KS 50 SuperSport



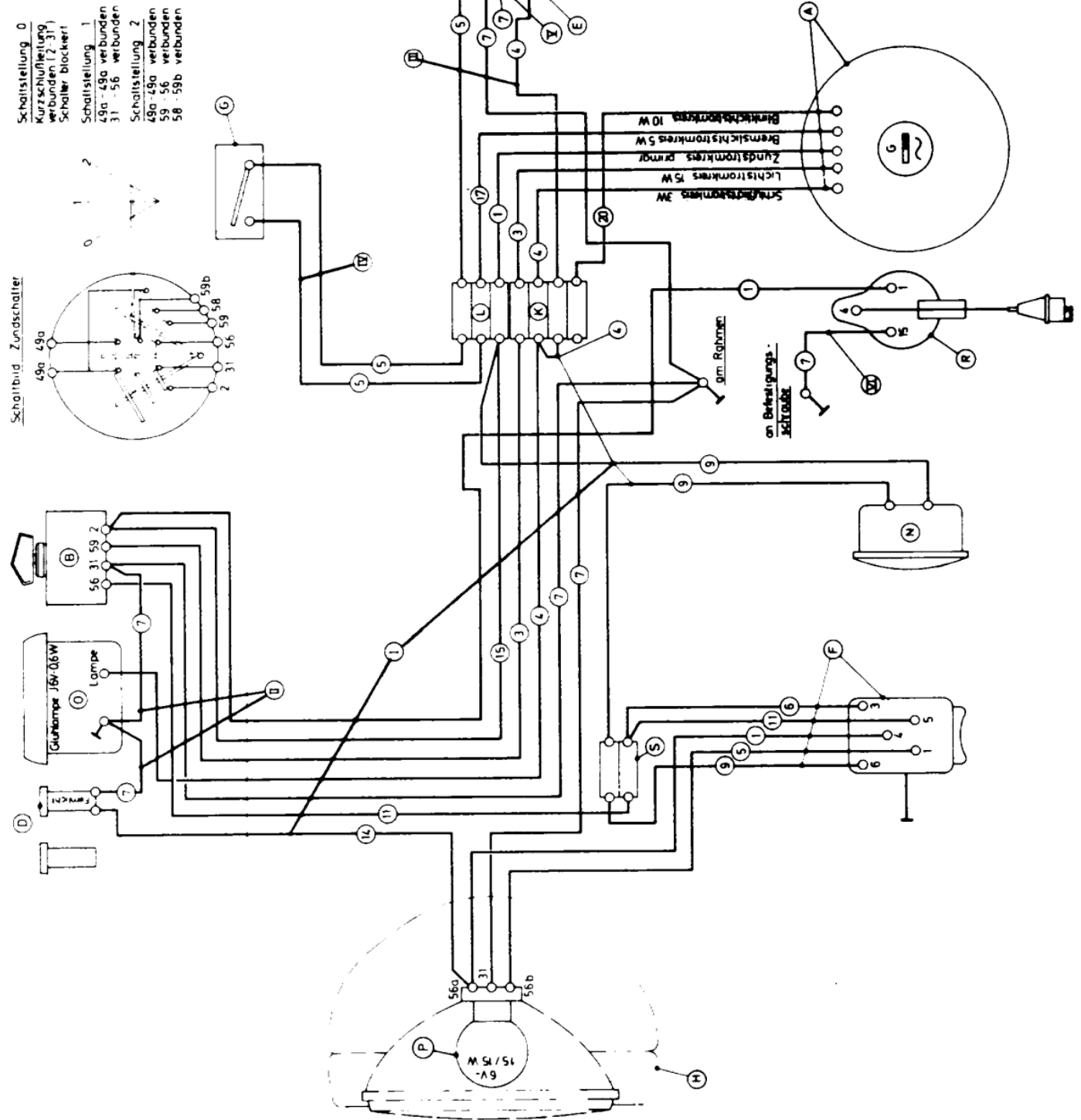
Fernlicht = Helljus
 Glühbirne J 6V-0,6W = Glödlampa J 6V-0,6W
 Lampe = Lampa
 Schaltbild - Zündschalter = Kopplingsschema för tändningsomkopplare
 Schaltstellung 0 = Omkopplarläge 0
 Zündkerze = Tändstift
 am Rahmen = På ramen
 Schlußlichtstromkreis 3W = Bakljuskrets 3W
 Lichtstromkreis 15 W = Strålkastarkrets 15 W
 Zündstromkreis primär = Tändningens primärkrets
 Bremslichtstromkreis 5W = Bromsljuskrets 5W
 Bremslicht = Bromsljus
 Schlußlicht = Bakljus
 Schaltbild - Abblendschalter = Kopplingsschema för avbländningsomkopplare
 Elektrische Bauelemente = Elsystemets delar
 Kennfarbe der Kabel = Märkfärger för ledningar
 Kabel und Kabelsätze = Ledningar och kabelstammar
 Schnarre = Signalhorn
 Lichthupe = Ljustuta
 Abblendlicht = Halvljus
 Fernlicht = Helljus
 Kennfarbe der Kabel = Märkfärger för ledningar
 1 Blå 6 Röd 11 Gul-röd 16 Ljusblå-gul
 2 Brun 7 Svart 12 Grå-svart 17 Gul-grön
 3 Gul 8 Vit 13 Grå-grön 18 Vit-svart
 4 Grå 9 Violet 14 Grön-röd 19 Vit-svart-röd
 5 Grön 10 Ljusblå 15 Svart-röd 20 Orange

Schaltbild - Zündschalter = Kopplingsschema för tändningsomkopplare
Schaltstellung 0 = Omkopplarläge 0
 Kortslutning mellan 2 och 31
 Omkopplaren blockerad
Schaltstellung 1 = Omkopplarläge 1
 Förbindelse 49a-49a
 Förbindelse 31-56
Schaltstellung 2 = Omkopplarläge 2
 Förbindelse 49a-49a
 Förbindelse 59-56
 Förbindelse 58-59b

Elsystemets delar

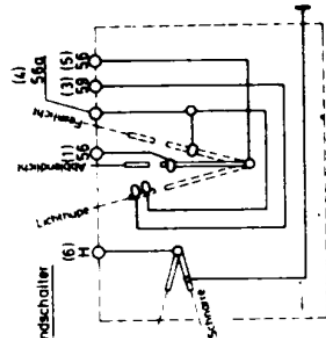
A Generator
 B Tändningsomkopplare
 C
 D Signallampa
 E Bakljus
 F Avbländningsomkopplare
 G Bromsljuskontakt
 H Strålkastare
 K Anslutningsdon (4-poligt)
 L Anslutningsdon (3-poligt)
 M Glödlampa
 N Signalhorn
 O Hastighetsmätare
 P Glödlampa
 R Tändspole
 S Anslutningsdon (2-poligt)

Kopplingschema för elsystemet på KS 50 Sport



A	Generator 15 - 3/15/10W
B	Zundschar
C	
D	Signalleuchte 12/14V/15W
E	Schlußeuchte
F	Abblendschalter
G	Bremslichtschalter
H	Scheinwerfer 6V-15/15W
K	Steckverbinder 4 polig
L	Steckverbinder 3 polig
M	Glühbirne
N	Schnarre
O	Tachometer
P	Glühbirne 6V-15/15W
R	Zundspule
S	Steckverbinder 2polig

Kennfarbe der Kabel	11	12	13	14	15	16	17	18	19	20
1	blau	braun	gelb	grau	grün	rot	schwarz	weiß	violett	hellblau
2	gelb/rot	grau/schwarz	grau/grün	grün/rot	schwarz/rot	hellblau/gelb	gelb/grün	weiß/schwarz	weiß/schwarz/rot	orange



Stockholm 1981-07-31

Smörjoljetabell Zündapp

Modell	Smörjställe	Volym	Typ
Kompis	Växellåda	0,35 L	A
	Framgaffel/ben	0,11 L	E
	Motor	2%	D
KS 50	Växellåda	0,35 L	A
	Framgaffel/ben	0,07 L	A
	Motor	2%	D
CS 50	Växellåda	0,35 L	A
	Framgaffel/ben	0,09 L	A xx)
	Motor	2%	D
KS 100	Växellåda	0,45 L	A
	Framgaffel/ben	0,07 L	A
	Motor	4%	D
KS 125	Växellåda t.o.m - 72	0,45 L	A
	Växellåda fr.o.m - 73	0,6 L	C
	Framgaffel/ben t.o.m - 71	0,1 L	C
	Framgaffel/ben 1972 - 1978	0,12 L	C
	Framgaffel/ben fr.o.m - 80	0,23 L	C
	Motor t.o.m - 73	4%	B
	Motor fr.o.m - 74 x)	2%	D
	OBS! KS 125 skall köras på 98-oktanig bensin		

X) GS/MC 125 kräver 4%

Teckenförklaring

A = Transmissionsolja SAE 80

C = ATF typ A eller motsvarande

E = Motorolja SAE W 20 HD

B = Tvåtaktsolja

D = Utombordarolja " BIA TC - W "

XX) T.o.m ramnummer 9414 624 smörjs
framgaffelbenen med fett