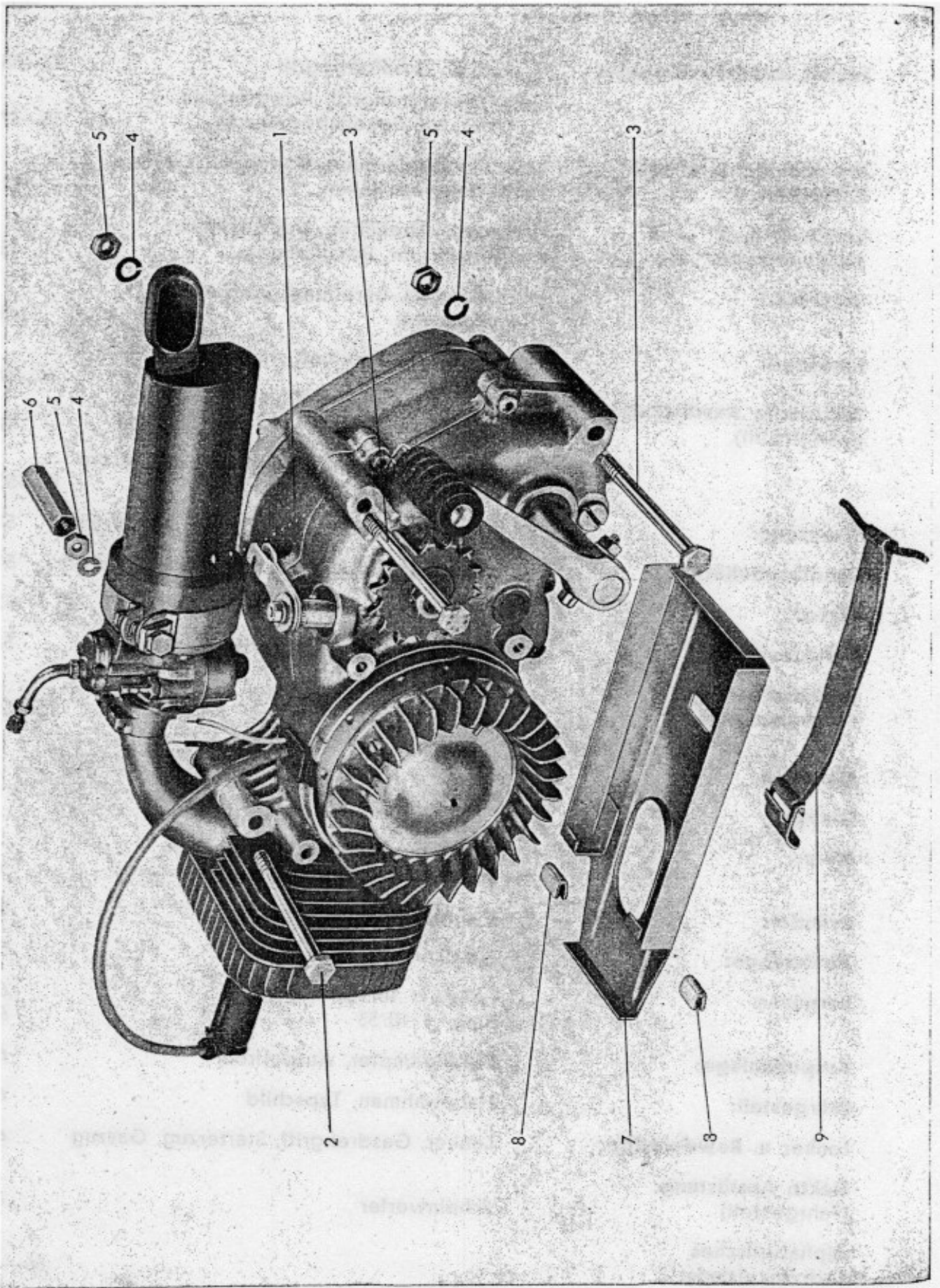


INHALTSVERZEICHNIS

Kleinkraftrad

Gruppe:		Seite
Motor:	Motor mit Befestigungsteilen, Bodenwanne und Spannband	9
Gehäuse:	Gehäuse links, Welle für Kupplungs- betätigung	9—11
	Gehäuse rechts, Gehäusedeckel für Kupplung	11—12
Kurbeltrieb:	Kurbeltrieb, vollst., Pleuelstange	12
Zylinder und Zylinderkopf:	Zylinder, Zylinderkopf, Kolben	12
Vorgelegewelle:	Vorgelegewelle, vollst., Keilwelle Zahnräder, Kettenritzel, Schaltgabel	13
Kupplung und Primärtrieb:	Ritzel, Kupplungsrad, Lamellen, Druckfeder	13—15
Kickstarterwelle und Tretwelle:	Kickstarterwelle, vollst., Gewindemuffe, Schleppfeder, Kickstarterrad, Kickstarter- hebel, Tretwelle vollst., Gewindemuffe, Kettenrad, Kurbel, Pedal	16
Bremsantrieb:	Bremsgesperre, Bremszug (nur für Fahr- zeuge mit Tretantrieb)	19
Luftführung:	Windflügel, Luftführung, Motorhaube	21
Vergaser:	Pallas T 14/11	23
	Bing 1/15/7 - Bing 1/15/18	23b
Zündanlage:	Schwunglichtmagnetzündler Siba	25
	Schwunglichtmagnetzündler Bosch	27
Fahrgestell:	Haupttrahmen, Lenkschloß, Hinterrad- schwinge	29
	Federbein, Ständer, Fußrastenrohr, Bremshebel, Bremszug, Tankstütze	30
	Hinterradkotflügel, Solo- und Doppelsitzbank, Soziusrasten, Gepäckträger	31—31 a
Lenkungskopf und Schwinggabel:	Steuerkopfverkleidung, Scheinwerfer- halter, Steuerlager, Schwinggabel, vollst., Gabelverkleidung, Vorderradkotflügel (Vordergabel, Druckstange)	33—34
	Vorderradschwinge, Faltenbalg	33—34

		Seite
Lenker und Bowdenzüge:	Lenker, Schalt Drehgriff	37—38
	Vergaserdrehgriff, Bowdenzüge, Geschwindigkeitsbegrenzung	38—39
Motorverkleidung und Kettenkasten:	Motorverkleidung, Kettenblech außen, Kettenblech innen	41
Kraftstoff- und Auspuffanlage:	Kraftstoffbehälter, Kraftstoffhahn, Auspuffrohr, Schalldämpfer	43
Vorderrad:	Vorderrad, Bereifung, Vorderrad- bremsnabe	45
Hinterrad:	Hinterrad, Bereifung, Hinterrad- bremsnabe	46—47
Elektrische Ausrüstung: (Fahrgestell)	Scheinwerfer	49
	Schlußlicht, Lenkerschalter, Wechselstrom- schnarre, Einheitstachometer	49—50
Werkzeug:	Werkzeugbehälter, Werkzeuge, Luftpumpe	51
Sonderzubehör:	Beinschutz, Rückblickspiegel, Gepäckträger	51
Lacke:		52
Sortimente:	Radialdichtringe, Kugellager, Dichtungen	52
Alphabetisches Sachverzeichnis:		53—55
 M o p e d		
Gruppe:		
Motor:	Motor mit Befestigungsteilen, Bodenwanne und Spannband	59
Zylinder:	Zylinder, Vergaserstutzen	59
Zündanlage:	Zündkerze	59
Vergaser:	Pallas H 10/158	61
	Bing 1/10/53	63
Auspuffanlage:	Schalldämpfer, Auspuffrohr	64
Fahrgestell:	Hauptrahmen, Typschild	64
Lenker u. Bowdenzüge:	Lenker, Gasdrehgriff, Starterzug, Gaszug	65
Elektr. Ausrüstung: (Fahrgestell)	Scheinwerfer	65
Alphabetisches Sachverzeichnis:		66—68



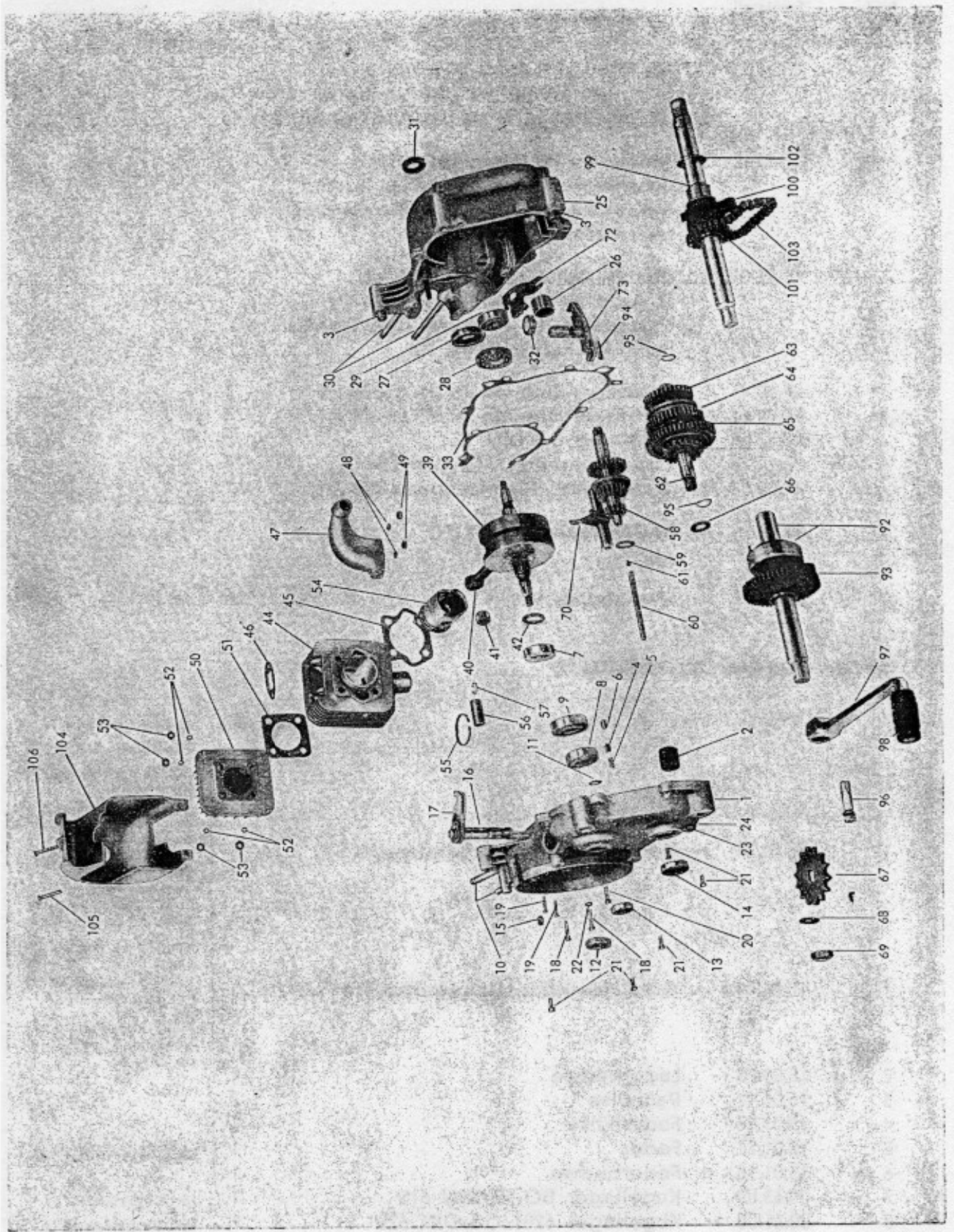
K 540115

Gruppe: Motor

Bild-Nr.	Ersatzteil-Nr.	Benennung	Anzahl	Bemerkungen
1	15.99.00	Motor , vollst., mit Kickstarter, Schwunglichtmagnetzünder, Kerze, Kerzenstecker, Vergaser und Ritzel z = 14		
—	15.98.00	Motor , vollst., mit Tretantrieb, Schwunglichtmagnetzünder, Kerze, Kerzenstecker, Vergaser, Bremsgesperre und Ritzel z = 14 — 3 PS		
—	15.97.00	Motor , vollst., mit Tretantrieb, Schwunglichtmagnetzünder, Kerze, Kerzenstecker, Vergaser, Bremsgesperre und Ritzel z = 14 — 3 PS		
2	00.10.41	Sechskantschraube M 8×85 DIN 931	1	
3	00.10.42	Sechskantschraube M 8×95 DIN 931	2	
4	00.43.38	Federring B 8 DIN 127	3	
5	00.20.22	Sechskantmutter M 8 DIN 934	3	
6	47.03.04	Distanzstück für Motorverkleidung	1	
7	27.09.99	Bodenwanne , vollst.,	1	
8	27.09.03	Keder	2	
9	27.09.98	Spannband , vollst.	1	

Gruppe: Motor/Gehäuse

Bild-Nr.	Ersatzteil-Nr.	Benennung	Anzahl	Bemerkungen
1	15.01.01	Gehäuse links , mit Lagerbuchse	1	bis Motor Nr. 728320. bei 728324, von 728326 bis 728889; bei Moped bis 758014, bei 759300, von 759320 bis 759325, bei 759329 Zum Einpressen der Kugellager-Gehäuse auf 120° C anwärmen
1	15.01.01a	Gehäuse links , mit Lagerbuchse	1	
2	15.01.03	Lagerbuchse	1	bei Motor Nr. 728321 bis 728323, bei 728325, ab 729001; bei Moped 758015 bis 759299, 759301 bis 759319, 759326 bis 759328, ab 759330
3	15.01.11	Paßhülse	2	
4	15.01.16	Federhülse	1	zur Schaltarretierung
5	15.01.21	Feder	1	
6	15.01.18	Federbuchse	1	
7	00.63.00	Kugellager BO 17 DIN 615	1	für Kurbelwelle
8	00.61.00	Kugellager 6201/C 3 DIN 625	1	für Vorgelegewelle



K 540101

Gruppe: Motor/Gehäuse

Bild-Nr.	Ersatzteil-Nr.	Benennung	Anzahl	Bemerkungen
9	00.61.30	Kugellager 6302/C 3 DIN 625	1	für Keilwelle
10	00.22.00	Stiftschraube M 8×95 DIN 940	1	für Zylinderbefestigung
11	00.33.00	Verschußscheibe 14 DIN 470	1	
12	00.76.50	Radialdichtring DF 17×28×5	1	für Kurbelwelle
13	00.76.01	Radialdichtring A 15×24×7 DIN 6503	1	für Keilwelle
14	00.76.51	Radialdichtring 20×30×4 Dc	1	für Kickstarterwelle
15	00.76.06	Radialdichtring A 14×24×7 DIN 6503	1	für Kupplungs- betätigungswelle
16	15.01.12	Welle für Kupplungsbetätigung	1	
17	15.01.95	Hebel für Kupplungsbetätigung	1	
—	15.10.07	Rückholfeder für Kupplungshebel	1	
—	15.01.14	Scheibe	1	} zur Befestigung des Kupplungshebels an Welle
—	00.11.22	Sechskantschraube M 6×12 Din 933	1	
—	00.43.30	Federring A 6 DIN 127	1	} zur Sicherung der Kupplungsbetätigungs- welle
—	00.55.12	Halbrundkerbnagel 5×20 DIN 1476	1	
—	00.31.06	Pappscheibendichtung 5,3 DIN 433	1	für Halbrundkerbnagel
18	00.10.36	Sechskantschraube M 6×80 DIN 931	2	} zur Verbindung der rechten und linken Gehäusehälfte
19	00.10.37	Sechskantschraube M 6×70 DIN 931	2	
20	00.10.38	Sechskantschraube M 6×60 DIN 931	1	
21	00.10.39	Sechskantschraube M 6×26 DIN 931	5	
22	00.70.08	Dichtring C 6×10 DIN 7603 (f. Gehäuseschraube am unteren Totpunkt)	1	Achtung, liegender Zylinder
—	00.43.63	Federscheibe B 6 DIN 137	16	zur Sicherung der Mutter M 6
—	00.20.05	Sechskantmutter M 6 DIN 934	8	für Gehäuse- verbindungsschrauben
23	11.00.19	Öleinfüll- und Ablassschraube	1	
24	00.70.01	Dichtring C 12×16 DIN 7603	1	
25	15.01.05	Gehäuse rechts , mit Lagerbuchse	1	} zum Einpressen der Kugellager, Gehäuse auf 120° C anwärmen
26	15.01.22	Lagerbuchse	1	
—	15.01.06	Anschlagbolzen für Kickstarter und Federhalterung	1	
27	00.63.00	Kugellager BO 17 DIN 615	1	für Kurbelwelle
28	00.60.30	Kugellager 6004 X / C 3 DIN 625	1	für Vorgelegewelle
29	00.61.01	Kugellager 6202 / C 3 DIN 625	1	für Keilwelle
30	00.22.00	Stiftschraube M 8×95 DIN 940	2	
31	00.76.50	Radialdichtring DF 17×28×5	1	für Kurbelwelle
32	00.76.52	Radialdichtring A 14×20×5 Dc	1	für Schaltwelle
—	00.20.05	Sechskantmutter M 6 DIN 934	2	eingepreßt und verstemmt

Gruppe: Motor/Gehäuse, Kurbelbetrieb

Bild-Nr.	Ersatzteil-Nr.	Benennung	Anzahl	Bemerkungen
33	15.01.10	Gehäusedichtung	1	
—	15.10.01	Gehäusedeckel für Kupplung	1	für Motor mit Tretwelle
—	00.76.51	Simmering 20×30×4 Dc	1	
34	15.10.04	Gehäusedeckel für Kupplung	1	für Motor mit Kickstarter
35	15.10.02	Dichtung für Gehäusedeckel	1	siehe Abbildung Seite 14
36	00.16.11	Linsensenkschraube M 6×40 DIN 91	7	
37	11.00.19	Öleinfüll- und Ablasschraube	1	
38	00.70.01	Dichtring C 12×16 DIN 7603	1	
39	15.80.00	Kurbeltrieb, vollst., mit Pleuel	1	bis Motor Nr. 726320, bei 728324, von 728326 bis 728889; bei Moped bis 758014, bei 759300, von 759320 bis 759325, bei 759329
39	15.25.00	Kurbeltrieb, vollst., mit Pleuel	1	
40	15.25.90	Pleuelstange	1	Kein Ersatzteil, nur Kurbeltrieb cpl. lieferbar
41	15.05.02	Pleuelbuchse	1	
42	15.05.07	Ausgleichscheibe für Kurbelwellenlagerung 0,1 mm	nach Bedarf	Kurbeltrieb zum Lagern einsenden
42	15.05.08	Ausgleichscheibe für Kurbelwellenlagerung 0,2 mm	nach Bedarf	
42	15.05.09	Ausgleichscheibe für Kurbelwellenlagerung 0,15 mm	nach Bedarf	
—	00.63.00	Kugellager BO 17 DIN 615	2	zum Ausgleich des Axialspiels, das maximal 0,1 mm nicht überschreiten darf

Gruppe: Zylinder und Zylinderkopf/Kolben

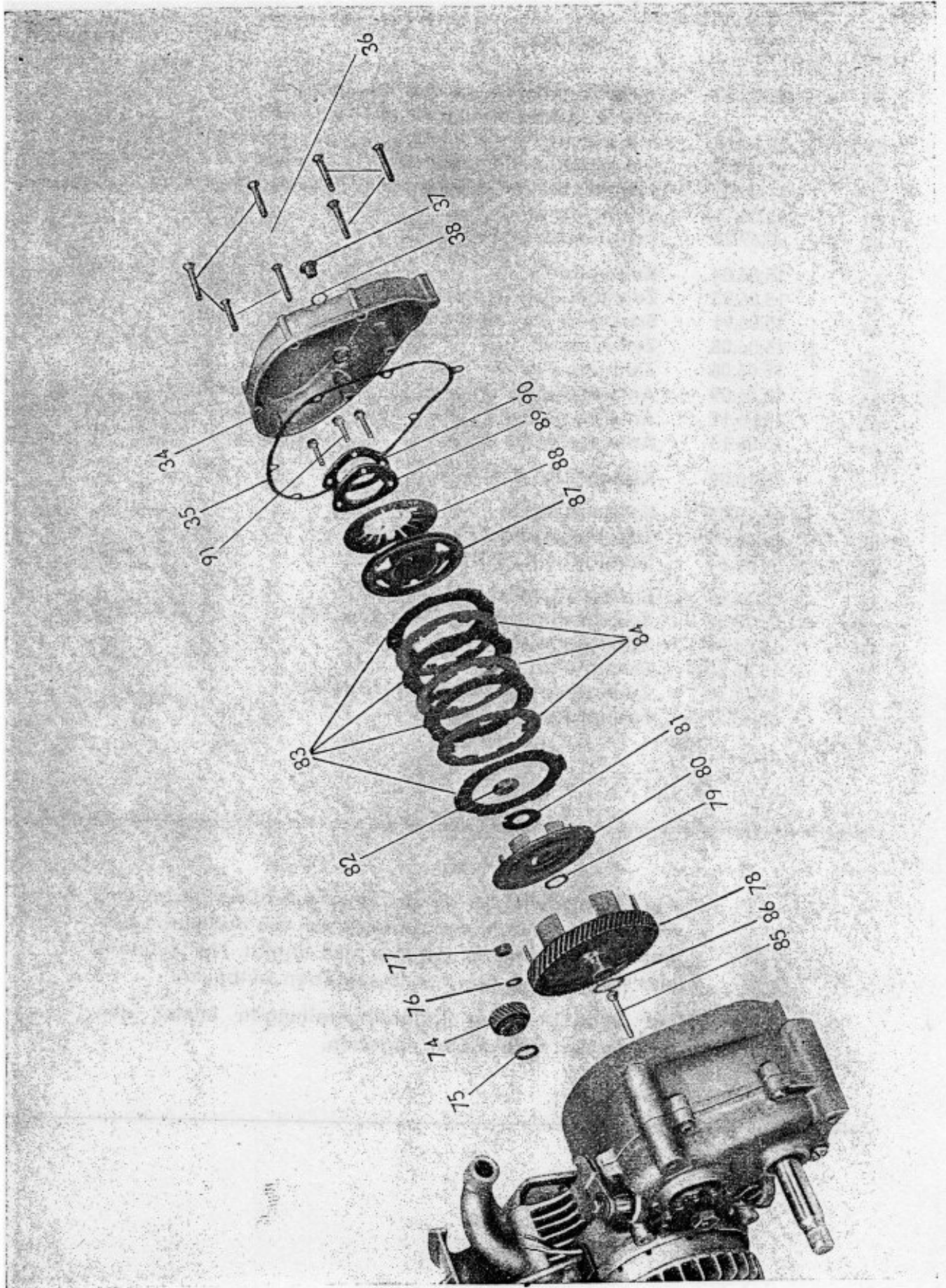
Bild-Nr.	Ersatzteil-Nr.	Benennung	Anzahl	Bemerkungen
44	15.03.90	Zylinder, vollst.	1	bis Motor Nr. 732604 für Schweiz bis 730804
44	15.33.90	Zylinder, vollst.	1	
44	15.43.90	Zylinder, vollst.	1	ab Motor Nr. 732605 für Schweiz
45	15.03.04	Zylinderfußdichtung	1	ab Motor Nr. 730805
46	15.03.02	Dichtung für Saugleitung	1	
47	15.03.09	Vergaserstutzen	1	für Schweiz
—	15.13.50	Vergaserstutzen	1	bis Motor Nr. 730804
—	15.13.09	Vergaserstutzen	1	für Schweiz
48	00.43.63	Federscheibe B 6 DIN 137	2	ab Motor Nr. 730805
49	00.20.10	Sechskantmutter M 6 DIN 934	2	
50	15.03.06	Zylinderkopf	1	
51	15.03.05	Zylinderkopfdichtung	1	
52	00.30.08	Scheibe 8,4 DIN 125	4	
53	00.20.15	Sechskantmutter M 8 DIN 934	4	
54	15.33.95	Kolben, vollst.	1	

Gruppe: Vorgelegewelle/Keilwelle

Bild-Nr.	Ersatzteil-Nr.	Benennung	Anzahl	Bemerkungen
58	15.06.90	Vorgelegewelle , vollst. mit Zahnrad Z = 26, Schaltrad Z = 20, Welle 13 Zähne	1	Zum Ausgleich des Axialspiels der Vorgelegewelle. Das Spiel darf nur 0,1 bis 0,2 mm betragen
59	11.00.25	Ausgleichscheibe 0,1 mm	nach Bedarf	
59	11.00.32	Ausgleichscheibe 0,3 mm	nach Bedarf	
59	11.00.33	Ausgleichscheibe 0,5 mm	nach Bedarf	Zum Ausgleich des Axialspiels der Keilwelle. Das Spiel darf nur 0,1-0,2 mm betragen
60	15.06.11	Druckstift, lang	1	
61	00.69.28	Kugel 6 mm ϕ DIN 5401	1	
62	15.06.04	Keilwelle	1	
63	15.06.93	Zahnrad Z = 34, vollst.	1	
64	15.06.91	Schaltrad Z = 40, vollst.	1	
—	15.06.08	Zylinderstift	4	
65	15.06.06	Zahnrad Z = 47	1	
66	15.06.09	Anlaufscheibe 0,1 mm	nach Bedarf	Zum Ausgleich des Axialspiels der Keilwelle. Das Spiel darf nur 0,1-0,2 mm betragen
66	15.06.12	Anlaufscheibe 0,3 mm	nach Bedarf	
66	15.06.13	Anlaufscheibe 0,5 mm	nach Bedarf	
—	15.10.09	Kettenritzel Z = 13	1	
67	15.10.03	Kettenritzel Z = 14	1	nicht für Moped
95	00.46.60	Sicherungsring 15×1 DIN 471	1	
68	00.40.64	Scheibe A 12,5 DIN 6797	1	für Kettenritzel ohne Bohrung 5 ϕ
—	00.34.00	Sicherungsblech 13 DIN 432	1	für Kettenritzel mit Bohrung 5 ϕ
69	00.20.52	Sechskantmutter M 12×1 DIN 936	1	
70	15.06.94	Schaltgabel, vollst.	1	
72	15.06.20	Schalthebel	1	
—	00.17.25	Zylinderschraube M 4×12 DIN 84	1	für Schalthebel
—	00.43.27	Federring A 4 DIN 127	1	

Auf jedem Zylinder ist an der oberen Dichtfläche und bei jedem Kolben am Kolbenboden ein Buchstabe eingeschlagen, der das genaue Maß angibt. Nur Zylinder und Kolben mit gleichen Buchstaben einbauen.

Bei Zylinder- oder Kolbenbestellungen immer den benötigten Buchstaben angeben.

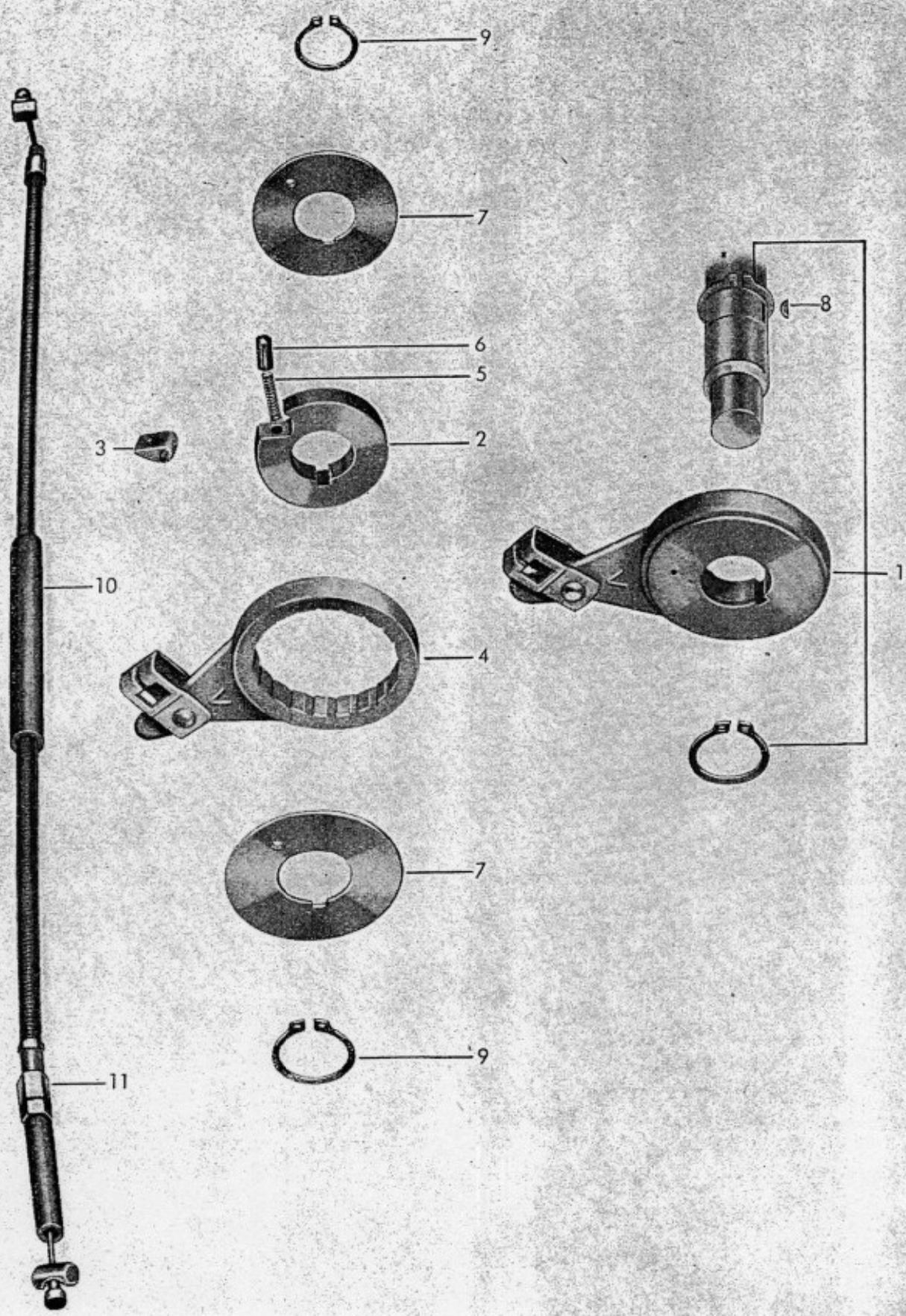


Gruppe: Kupplung und Primärtrieb

Bild-Nr.	Ersatzteil-Nr.	Benennung	Anzahl	Bemerkungen
73	15.01.92	Schaltwelle, vollst.	1	
94	00.55.02	Zylinderkerbstift 5×18 DIN 1473 für Schaltwelle	1	
74	15.07.01	Ritzel Z = 21	1	bis Motor Nr. 728320, bei 728324, von 728326 bis 728889; bei Moped bis 780014, bei 759300, von 759320 bis 759325, bei 759329
75	15.07.14	Abstandsring für Kurbelwellenkonus	1	
76	00.43.40	Federring B 8 links, DIN 127	1	
77	00.20.26	Sechskantmutter M 8×1 links, DIN 934	1	
—	15.07.18	Ritzel z = 21	1	
—	15.07.19	Abstandsring	1	bei Motor Nr. 728321 bis 728323, bei 728325, ab 729001; bei Moped 758015 bis 759299, 759301 bis 759319, 759326 bis 759328, ab 759330
—	00.43.41	Federring B 10 links, DIN 127	1	
—	00.20.27	Sechskantmutter M 10×1 links, DIN 934	1	
78	15.07.90	Kupplungsrad Z = 77, vollst.	1	
—	15.07.03	Buchse	1	
—	15.07.04	Kupplungskorb	1	
—	00.58.51	Senkniet 4×8 DIN 661	6	
79	15.07.17	Scheibe	1	
80	15.07.92	Kupplungsmuffe	1	
81	00.47.50	Sicherungsblech 13 DIN 432	1	
82	00.20.52	Sechskantmutter M 12×1 DIN 936	1	
83	15.07.09	Reiblamelle	4	
84	15.07.10	Stahllamelle	3	
85	15.07.12	Druckstift, kurz	1	Zum Ausgleich des Spiels zwischen Druckstift und Decklamelle. Das Spiel soll 0,4 mm betragen
86	15.07.15	Ausgleichscheibe 0,5 mm	nach Bedarf	
—	15.07.16	Ausgleichscheibe 1,5 mm	nach Bedarf	
87	15.07.07	Decklamelle	1	
88	15.07.11	Tellerdruckfeder für Kupplung	1	
89	15.07.08	Druckplatte	1	
90	15.07.13	Sicherungsblech	1	Zum Ausgleich des Axialspiels der Kupplung. Das Spiel darf zwischen Kupplungsrad und Kugellager nur 0,2–0,5 mm betragen
91	00.10.39	Sechskantschraube M 6×26 DIN 931	3	
—	13.06.15	Ausgleichscheibe 0,3 mm	nach Bedarf	

Gruppe: Kickstarterwelle und Tretwelle

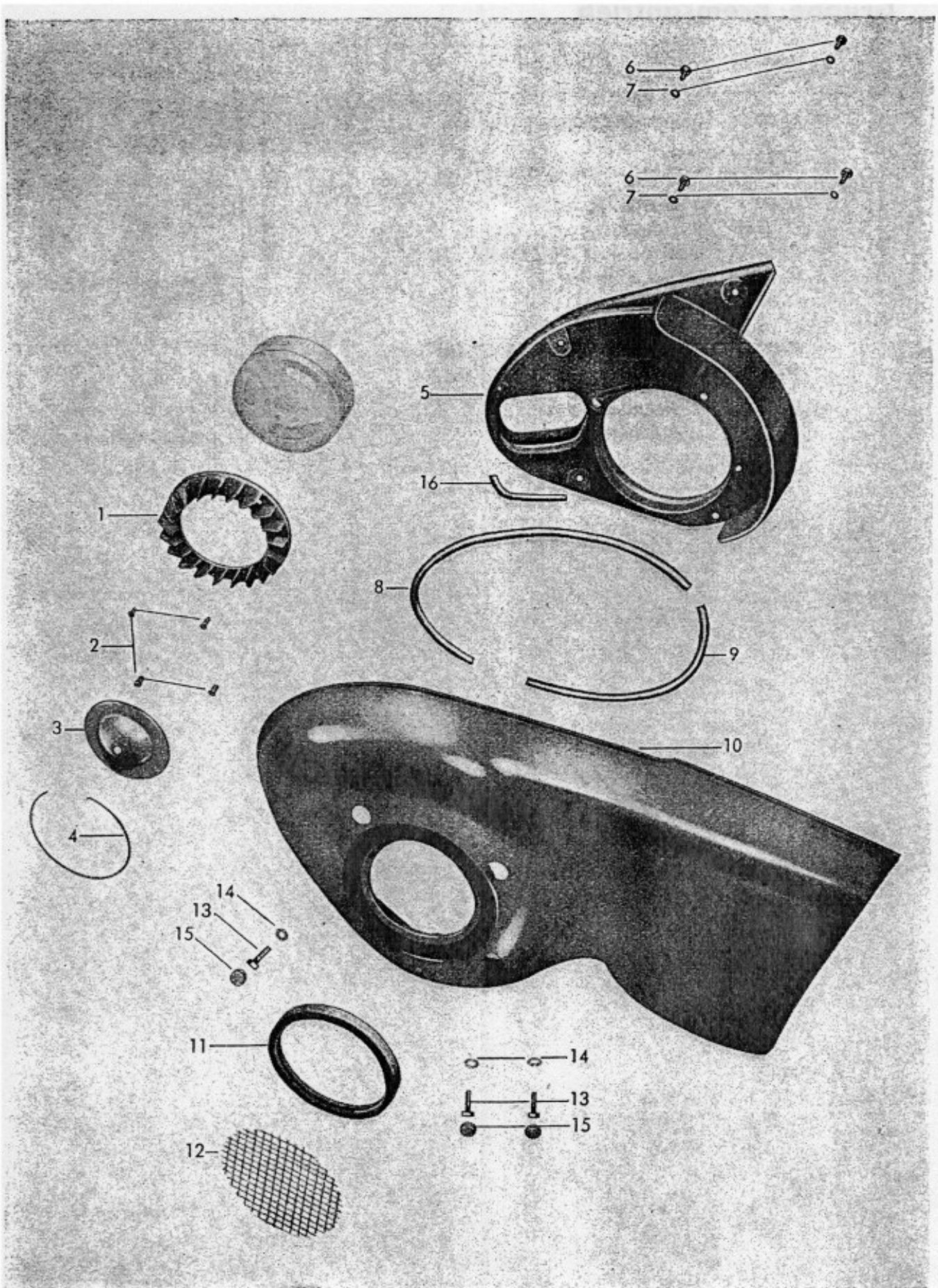
Bild-Nr.	Ersatzteil-Nr.	Benennung	Anzahl	Bemerkungen
92	15.18.90	Kickstarterwelle , vollst. mit Gewindestück, Federtopf, Rückholfeder und Federbuchse	1	Nur für Fahrzeuge mit Kickstarter
—	15.18.05	Gewindemuffe	1	
—	15.18.06	Schleppfeder	1	
93	15.18.91	Kickstarterrad, vollst. Z = 48	1	
—	15.08.03	Anlaufscheibe	4	
—	00.46.56	Seegerring 20×1,2 DIN 471	2	Zum Ausgleich des Axialspiels der Kickstarterwelle. Das Spiel darf nur 0,1–0,3 mm betragen
—	13.06.15	Ausgleichscheibe 0,3 mm	nach Bedarf	
94		aufzufinden nach Nr. 73		
95		aufzufinden nach Nr. 67		
96	33.30.09	BSA-Keil, vollst.	1	
97	51.11.00.02	Kickstarterhebel	1	
98	51.11.00.03	Startergummi	1	
99	15.28.90	Tretwelle , vollst., mit Gewindestück, Scheibe und Abstandsbuchse	1	Nur für Fahrzeuge mit Tretantrieb
—	↓ 00.46.56	Seegerring 20×1,2 DIN 471	1	
—	15.28.05	Gewindemuffe	1	
100	15.18.06	Schleppfeder	1	
101	15.28.91	Kettenrad, vollst.	1	
—	↓ 15.01.03	Buchse	1	
—	15.08.03	Anlaufscheibe	2	Zum Ausgleich des Axialspiels der Tretwelle. Das Spiel darf nur 0,1–0,4 mm betragen
102	13.06.15	Ausgleichscheibe 0,3 mm	nach Bedarf	
—	15.28.07	Ausgleichscheibe 1,0 mm	nach Bedarf	
—	00.46.56	Seegerring 20×1,2 DIN 471	1	
103	00.93.11	Rollenkette endlos 3/8"×5/32"		
—		28 Glieder	1	
—	15.10.24	Kurbel, links	1	
—	15.10.25	Kurbel, rechts	1	
96	33.30.09	BSA-Keil, vollst.	2	
—	02.10.15	Tretstrahler-Pedal, links	1	
—	02.10.16	Tretstrahler-Pedal, rechts	1	
104	15.04.02	Motorhaube für Luftführung	1	
105	00.16.12	Linsensenkschraube M 6×35 DIN 91	1	
106	00.16.11	Linsensenkschraube M 6×40 DIN 91	1	



K 540103

Gruppe: Bremsantrieb

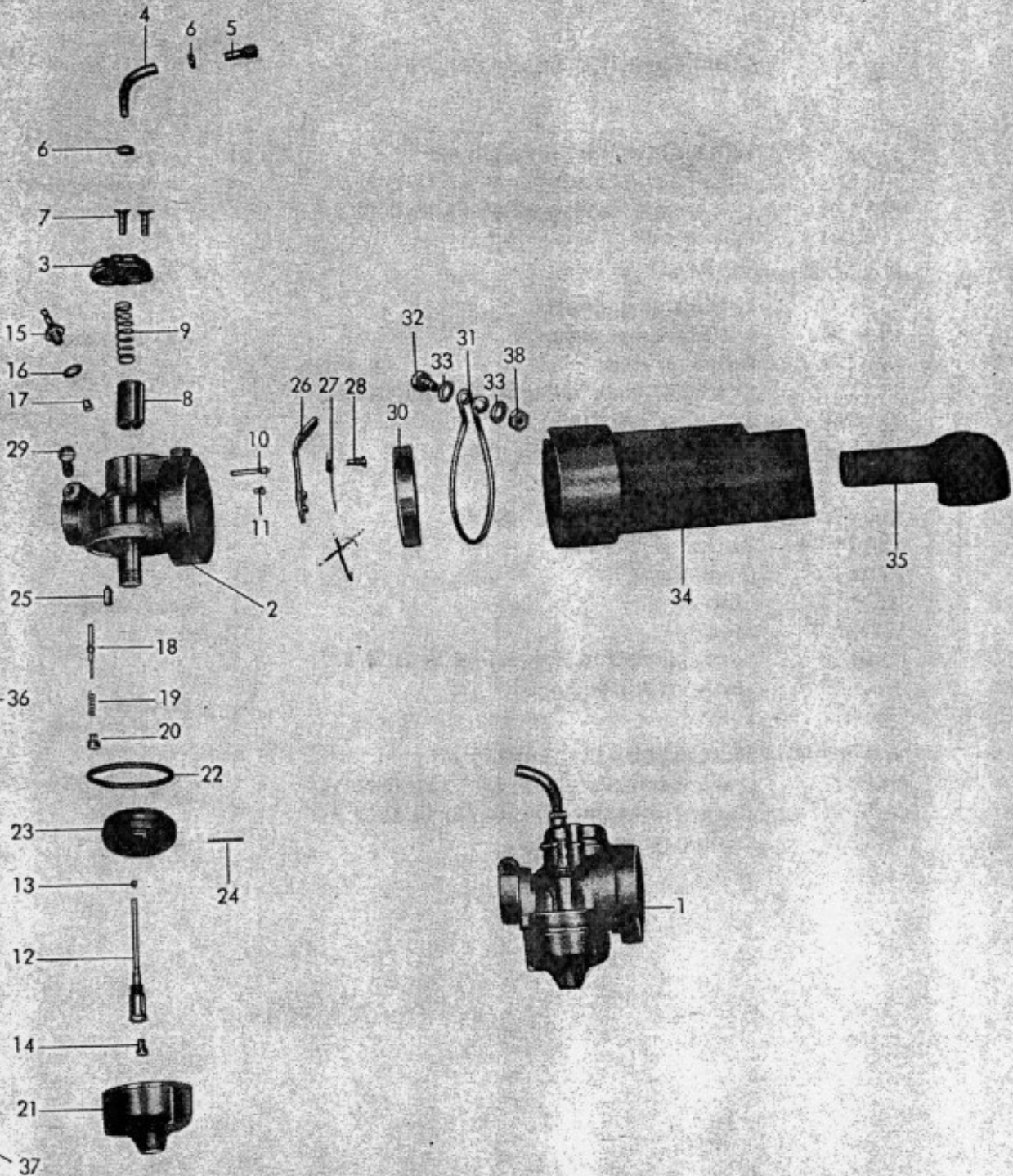
Bild-Nr.	Ersatzteil-Nr.	Benennung	Anzahl	Bemerkungen
1	15.29.00	Bremsgesperre , vollst.	1	} nur für Fahrzeuge mit Tretantrieb
2	13.29.01	Nabe	1	
3	13.29.90	Klinke mit Zylinderstift	1	
4	15.29.99	Sperrad , vollst.	1	
—	67.02.01	Schlaufe	1	
—	00.58.15	Niet 6×12 DIN 660	1	
5	13.29.05	Druckfeder	1	
6	51.11.07.09	Federtopf	1	
7	13.29.03	Scheibe	2	
8	00.80.02	Scheibenfeder 4×5 DIN 6888	1	
9	00.46.56	Seegerring 20×1,2 DIN 471	2	
10	27.03.90	Bremszug , vollst.	1	} kein Ersatzteil
11		Nachstellschraube	1	



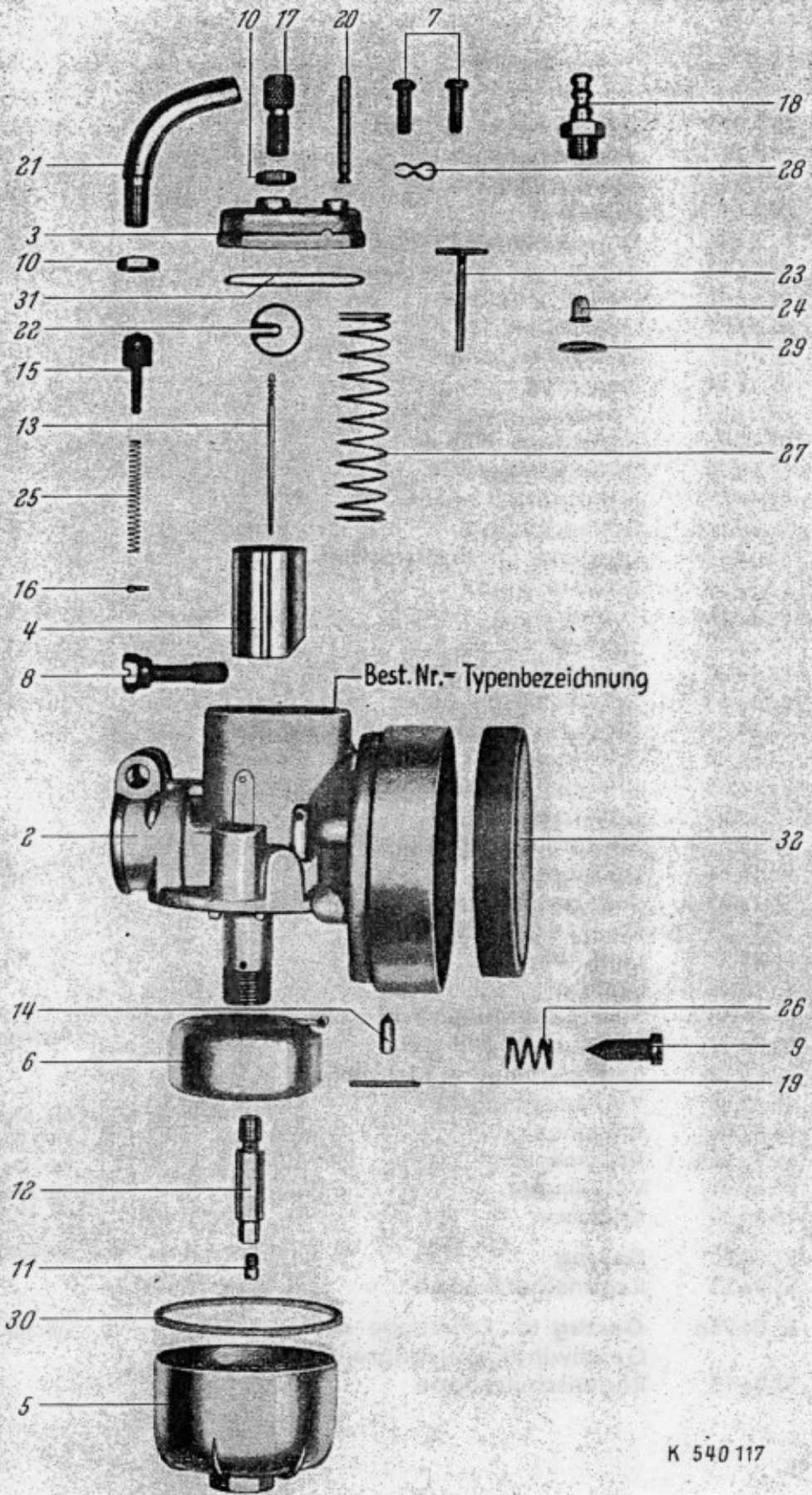
K 540104

Gruppe: Luftführung

Bild-Nr.	Ersatzteil-Nr.	Benennung	Anzahl	Bemerkungen
1	15.04.01	Windflügel für Bosch-Zünder	1	bis Motor Nr. 728320, bei 728324, von 728326 bis 728889; bei Moped bis 758014, bei 759300, von 759320 bis 759325, bei 759329 zusammen mit Schwungscheibe auswuchten
—	15.04.12	Windflügel für Bosch-Zünder	1	
1	15.04.03	Windflügel für Siba-Zünder	1	bei Motor Nr. 728321 bis 728323, bei 728325, ab 729001; bei Moped 758015 bis 759299, 759301 bis 759319, 759326 bis 759328, ab 759330
2	00.16.04	Linsensenkschraube M 4×12 DIN 91	4	
2	00.16.08	Linsensenkschraube M 4×15 DIN 91	4	für Windflügel Siba
3	14.12.04	Deckblech	1	
4	11.00.10a	Sprengring	1	bei Siba 2
—	15.04.97	Luftführung, vollst.	1	
—	15.04.99	Luftführung, vollst.	1	nur für Moped
5	15.04.04	Grundplatte	1	
6	00.11.15	Sechskantschraube M 6×12 DIN 933	4	
7	00.30.02	Scheibe 6,4 DIN 125	4	
8	15.04.05	Rundschnur 5 mm ϕ (560 lg.)	1	
9	15.04.18	Profilschnur (270 lg.)	1	
10	15.04.98	Oberteil für Luftführung	1	siehe auch Gruppe Motorverkleidung
—	15.04.16	Keder (725 lg.)	1	
11	15.04.15	Gummiring	1	
12	15.04.14	Sieb	1	nur für Moped
—	15.04.20	Sieb	1	
13	00.10.39	Sechskantschraube M 6×26 DIN 931	3	
14	00.43.63	Federscheibe B 6 DIN 137	3	
15	15.04.17	Tülle	3	Bei Bestellung Farbe angeben
—	15.04.02	Motorhaube für Luftführung	1	
—	00.16.12	Linsensenkschraube M 6×35 DIN 91	1	zur Befestigung der Motorhaube
—	00.16.11	Linsensenkschraube M 6×40 DIN 91	1	
16	15.04.19	Profilschnur (85 lg.)	1	nach Bedarf



K 540 105 a



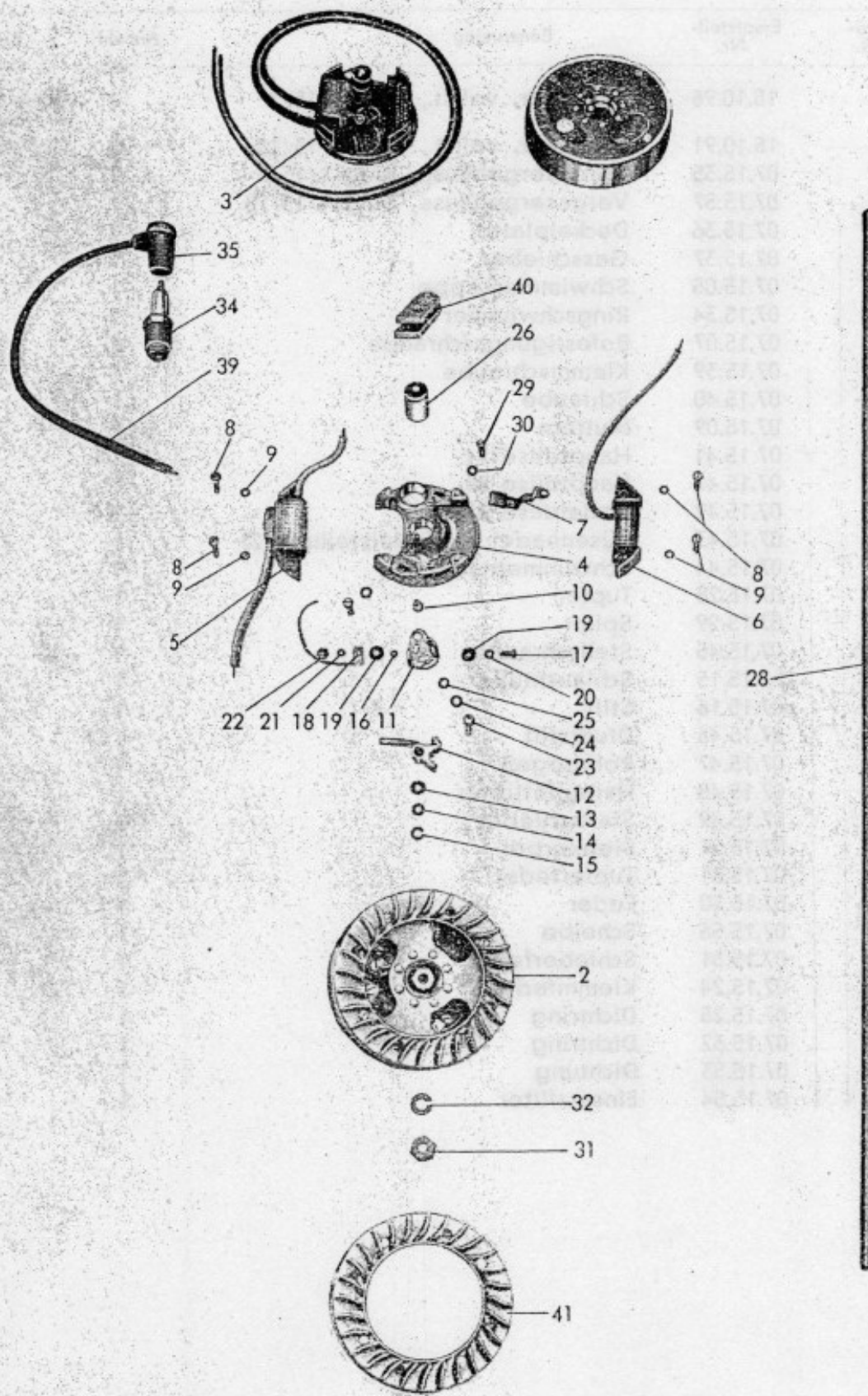
K 540 117

Gruppe: Vergaser

Bild-Nr.	Ersatzteil-Nr.	Benennung	Anzahl	Bemerkungen
1	07.13.39	Vergaser , vollst. T 14/11	1	bis Maschine Nr. 712801
2	07.13.30	Vergasergehäuse	1	
3	07.13.28	Gehäusedeckel	1	
4	07.13.33	Krümmer	1	
5	07.14.48	Bowdenzugstellschraube	1	
6	07.13.08	Kordelmutter zum Krümmer	2	
7	07.13.35	Deckelschraube	2	
8	07.13.37	Gaskolben 45	1	
9	07.14.87	Gaskolbenfeder	1	
10	07.13.29	Druckstift	1	
11	07.13.36	Anschlagschraube	1	
12	07.13.26	Spritzdüse 9708	1	
13	07.14.99	Schaftschraube	1	
14	07.14.03	Hauptdüse 62—65	1	
15	07.13.34	Schlauchnippel	1	
16	07.14.90	Dichtung für Kraftstoffsieb	1	
17	07.14.36	Kraftstoffsieb	1	
18	07.13.38	Tupfer	1	
19	07.14.39	Tupferfeder	1	
20	07.14.47	Tupferführungsschraube	1	
21	07.14.45	Schwimmergehäuse	1	
22	07.14.81	Dichtung für Schwimmergehäuse	1	
23	07.14.44	Schwimmer	1	
24	07.14.85	Stift für Schwimmeraufhängung	1	
25	07.13.01	Schwimmernadel	1	
26	07.13.32	Starterautomatikklappe	1	
27	X 07.13.31	Drehfeder	1	
28	07.14.68	Ansatzschraube	1	
29	07.13.03	Klemmschraube	1	
30	↓ 07.13.27	Luftfilter	1	
31	↓ 15.10.23	Drahtring	1	
32	↓ 00.11.30	Sechskantschraube M 6×26 DIN 931	1	Ansauggeräuschkämpfer
33	↓ 00.30.02	Scheibe 6,4 DIN 125	2	
38	↓ 00.20.10	Sechskantmutter M 6 DIN 934	1	
34	↓ 15.10.05	Vorkammer	1	bis Motor Nr. 732604 und für Schweiz
35	15.10.06	Krümmer	1	
—	15.10.06a	Krümmer	1	nur für Schweiz
—	15.10.31	Vorkammer	1	für Kleinkraftrad ab Motor Nr. 732605 für Schweiz nur in Verbindung mit 15.10.06a
—	15.10.30	Krümmer	1	
36	↓ 57.04.90	Gaszug	1	
37	↓ 57.04.13	Regenschutzkappe	1	
—	↓ 57.04.95b	Gaszug für Fahrzeuge mit Geschwindigkeitsbegrenzung	1	nur für Schweiz
—	↓ 57.04.13	Regenschutzkappe	1	

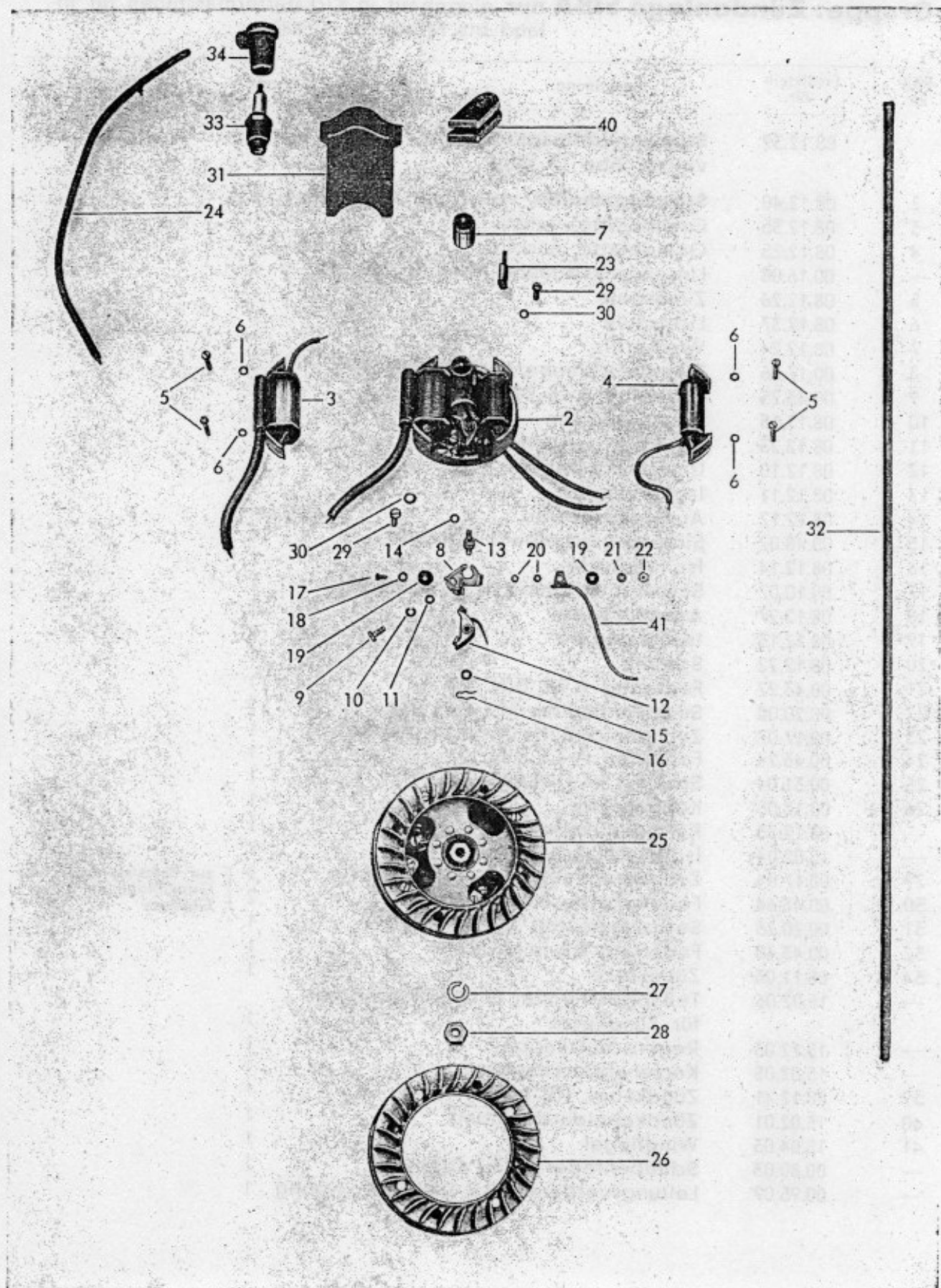
Gruppe: Vergaser

Bild-Nr.	Ersatzteil-Nr.	Benennung	Anzahl	Bemerkungen
—	15.10.95	Vergaser, vollst., Bing 1/15/7	1	Maschine Nr. 712802 bis Motor Nr. 732604
—	15.10.91	Vergaser, vollst., Bing 1/15/18	1	ab Motor Nr. 732605 und für Schweiz
2	07.15.35	Vergasergehäuse, Bing 1/15/7	1	
2	07.15.57	Vergasergehäuse, Bing 1/15/18	1	
3	07.15.36	Deckelplatte	1	
4	07.15.37	Gasschieber	1	
5	07.15.05	Schwimmerkappe	1	
6	07.15.34	Ringschwimmer	1	
7	07.15.07	Befestigungsschraube	2	
8	07.15.39	Klemmschraube	1	
9	07.15.40	Schraube	1	
10	07.15.09	Muttern	2	
11	07.15.41	Hauptdüse 74	1	
—	07.15.41	Hauptdüse 78	1	
12	07.15.42	Nadeldüse 2217	1	
13	07.15.43	Düsennadel 2 (Nadelstellung 2)	1	
14	07.15.44	Schwimmernadel	1	
15	07.15.28	Tupfer	1	
16	07.15.29	Splint	1	
17	07.15.45	Stellschraube	1	
18	07.15.15	Schlauchtülle	1	
19	07.15.16	Stift	1	
20	07.15.46	Druckstift	1	
21	07.15.47	Rohrbogen	1	
22	07.15.48	Halteplättchen	1	
23	07.15.49	Startschieber	1	
24	07.15.21	Siebkörper	1	
25	07.15.31	Tupferfeder	1	
26	07.15.50	Feder	1	
—	07.15.56	Scheibe	1	
27	07.15.51	Schieberfeder	1	
28	07.15.24	Klemmfeder	1	
29	07.15.25	Dichtring	1	
30	07.15.32	Dichtring	1	
31	07.15.53	Dichtung	1	
23	07.15.54	Einsatzfilter	1	



Gruppe: Zündanlage SIBA nur eingebaut in Kickstartermaschinen für Inland bis Motor-Nr. 702880

Bild-Nr.	Ersatzteil-Nr.	Benennung	Anzahl	Bemerkungen
	08.12.39	Schwunglichtmagnetzünder, vollst., Siba 17 Watt	1	
2	08.12.40	Schwungscheibe, vollst., mit Windflügel	1	
3	08.12.35	Grundplatte, vollst.	1	
4	08.12.25	Grundplatte, nackt	1	
—	00.16.08	Linsensenkschraube M 4×15 DIN 91	4	
5	08.12.26	Zündspule	1	
6	08.12.37	Lichtspule	1	
7	08.12.24	Wischerfilz	1	
8	00.17.06	Zylinderschraube M 4×20 DIN 84	4	
9	00.43.25	Federring B 4,3 DIN 127	4	
10	08.12.18	Exzenterbolzen	1	
11	08.12.23	Unterbrecherplatte	1	
12	08.12.10	Unterbrecherhebel	1	
13	08.12.11	Isolierscheibe	2	
14	08.12.12	Ausgleichscheibe	nach Bedarf	
15	00.48.02	Sicherungsscheibe 4 DIN 6799	1	
16	08.12.14	Isolierbüchse	1	
17	00.10.02	Sechskantschraube M 3×9 DIN 931	1	
18	08.12.27	Anschlußkabel	1	
19	08.12.13	Isolierscheibe	2	
20	08.12.22	Scheibe	1	
21	00.43.22	Federring A 3,2 DIN 127	1	
22	00.20.00	Sechskantmutter M 3 DIN 934	1	
23	00.17.07	Zylinderschraube M 4×10 DIN 84	1	
24	00.43.24	Federring A 4,3 DIN 127	1	
25	00.31.04	Scheibe 4,3 DIN 433	1	
26	08.12.05	Kondensator	1	
—	08.12.33	Kurzschlußkabel	1	
—	15.02.04	Isolierschlauch 45 Ig.	1	
29	00.17.04	Zylinderschraube M 4×15 DIN 84	2	} zur Befestigung der Grundplatte am Gehäuse
30	00.43.64	Federscheibe B 4 DIN 137	2	
31	00.20.26	Sechskantmutter M 8×1 DIN 934	1	
32	00.43.40	Federring B 8 links 127	1	
34	08.11.03	Zündkerze	1	
—	15.02.06	Teilabgeschirmter Entstörungsstecker für Zündkerze	1	
—	15.12.03	Regenschutzkappe	1	
—	15.02.05	Kerzenabdeckkappe	1	
39	08.12.41	Zündkabel 410 Ig.	1	
40	15.02.01	Zündkabeldurchführung	1	
41	15.04.03	Windflügel	1	
—	00.80.03	Scheibenfeder 2×3,7 DIN 6888	1	
—	00.95.09	Leistungsverbinder B 2 DIN 72586, 4-polig	1	



Gruppe: Zündanlage BOSCH

nicht eingebaut in Kickstartermaschinen für Inland
bis Motor Nr. 702880;

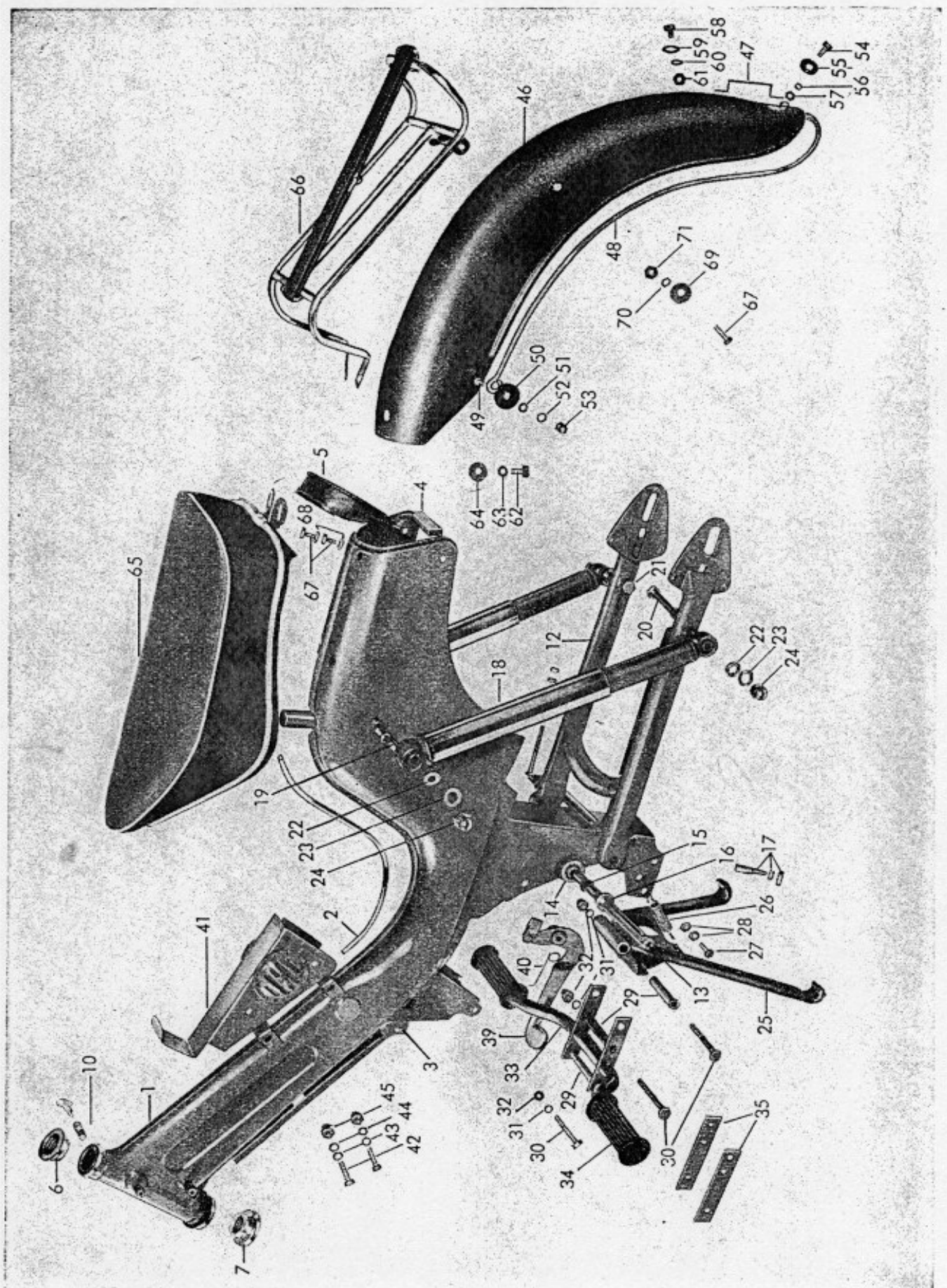
eingebaut
bis Motor Nr. 728320, bei 728324, von 728326 bis 728889;
bei Moped bis 758014, bei 759300, von 759320 bis
759325, bei 759329

Bild-Nr.	Ersatzteil-Nr.	Benennung	Anzahl	Bemerkungen
—	08.13.64	Schwunglichtmagnetzündler		
		Bosch 17 Watt	1	
2	08.13.44	Grundplatte, vollst.	1	
3	08.13.46	Zündspule	1	
4	08.13.47	Lichtspule	1	zum Befestigen des Zündankers
5	08.13.49	Zylinderschraube	2	zum Befestigen des Lichtankers
5	08.13.50	Zylinderschraube	2	zum Befestigen des Zünd- u. Lichtankers
6	08.13.52	Federring	4	
7	08.13.55	Kondensator	1	
8	08.13.27	Kontaktträger mit Kontakt	1	
9	00.17.25	Schraube zum Befestigen des Kontaktträgers (M 4×12 DIN 84)	1	
10	08.13.52	Federring	1	
11	08.13.58	Scheibe	1	
12	08.13.28	Unterbrecherhebel mit Kontakt und Zugfeder	1	
13	08.13.48	Lagerbolzen und Unterbrecherhebel	1	
14	08.13.51	Ausgleichscheibe 0,05 mm		} nach Bedarf
14	08.13.10	Ausgleichscheibe 0,1 mm		
14	08.13.11	Ausgleichscheibe 0,2 mm		
15	00.31.04	Scheibe 4,3 DIN 433	1—2	
16	08.13.12	Sicherung	1	
17	00.11.33	Sechskantschraube M 3×10 DIN 933 zum Befestigen der Zugfeder	1	
18	00.30.09	Scheibe 3,7 DIN 125	2	
19	08.13.53	Isolierscheibe, groß	2	
20	08.13.54	Isolierscheibe, klein 1 mm	1	
—	08.13.67	Isolierscheibe, klein 0,7 mm	1	
21	08.13.68	Federring	1	
22	00.20.00	Sechskantmutter M 3 DIN 934	1	
23	08.13.15	Schmierdocht mit Blattfeder	1	
24	08.13.66	Zündkabel 410 lg.	1	
25	08.13.65	Schwungrad mit Windflügel	1	} zusammen mit Schwungscheibe ausgewuchten
26	15.04.01	Windflügel	1	
—	00.16.04	Linsensenkschraube M 4×12 DIN 91	4	
27	00.43.40	Federring B 8 links DIN 127	1	
28	00.20.26	Sechskantmutter M 8×1 links DIN 934	1	} zur Befestigung der Grundplatte am Gehäuse
29	00.17.04	Zylinderschraube M 4×15 DIN 84	2	
30	00.43.64	Federscheibe B 4 DIN 137	2	
31	08.13.69	Isolierunterlage	1	
—	15.02.04	Isolierschlauch 45 lg.	1	
33	08.11.03	Zündkerze 240 WE	1	
—	15.02.06	Teilabgeschirmter Entstörstecker für Zündkerze	1	
—	15.12.03	Regenschutzkappe	1	
—	15.02.05	Kerzenabdeckkappe	1	
—	15.02.02	Kerzenabdeckkappe	1	
—	00.80.03	Scheibenfeder 2×3,7 DIN 6888	1	
—	00.95.09	Leitungsverbinder B 2 DIN 72586 4-polig	1	
40	15.02.01	Zündkabeldurchführung	1	
41	08.13.45	Verbindungskabel	1	

Gruppe: Zündanlage BOSCH

eingebaut bei Motor Nr. 728321 bis 728323, bei 728325,
ab 729001; bei Moped 758015 bis 759299, 759301 bis 759319, 759326 bis 759328, ab 759330

Bild-Nr.	Ersatzteil-Nr.	Benennung	Anzahl	Bemerkungen
—	15.02.94	Schwunglichtmagnetzünder Bosch 17 Watt	1	
2	08.13.80	Grundplatte, vollst.	1	
3	08.13.81	Zündspule	1	
4	08.13.83	Lichtspule	1	
5	08.13.84	Zylinderschraube	2	zum Befestigen des Zündankers
5	08.13.84	Zylinderschraube	2	zum Befestigen des Lichtankers
6	08.13.52	Federring	4	zum Befestigen des Zünd- u. Lichtankers
7	08.13.55	Kondensator	1	
8	08.13.85	Kontaktträger mit Kontakt	1	
9	00.17.07	Schraube z. Befestigen des Kontaktträgers (M 4×10 DIN 84)	1	
10	08.13.52	Federring	1	
11	00.31.04	Scheibe 4,3 DIN 433	1	
12	08.13.28	Unterbrecherhebel mit Kontakt und Blattfeder	1	
13	08.13.48	Lagerbolzen und Unterbrecherhebel	1	
14	08.13.51	Ausgleichscheibe 0,05 mm	1	} nach Bedarf
14	08.13.10	Ausgleichscheibe 0,1 mm		
14	08.13.11	Ausgleichscheibe 0,2 mm		
15	00.31.04	Scheibe 4,3 DIN 433	1—2	
16	08.13.12	Sicherung	1	
17	00.11.33	Sechskantschraube M 3×10 DIN 933 zum Befestigen der Zugfeder	1	
18	00.30.00	Scheibe 3,2 DIN 125	2	
21	08.13.68	Federring	1	
22	00.20.00	Sechskantmutter M 3 DIN 934	1	
23	08.13.15	Schmierdocht mit Blattfeder	1	
24	08.13.86	Zündkabel 410 Ig.	1	
25	08.13.87	Schwungrad mit Windflügel	1	
26	15.04.12	Windflügel	1	} zusammen mit Schwungscheibe auswuchten
—	00.16.04	Linsensenkschraube M 4×12 DIN 91	4	
27	00.43.41	Federring B 10 links, DIN 127	1	
28	00.20.27	Sechskantmutter M 10×1 links, DIN 934	1	
29	00.17.04	Zylinderschraube M 4×15 DIN 84	3	} zur Befestigung der Grundplatte am Gehäuse
30	00.43.64	Federscheibe B 4 DIN 137	3	
31	08.13.82	Isolierunterlage	1	
—	15.02.04	Isolierschlauch 45 Ig.	1	
33	08.11.03	Zündkerze 240 WE	1	
—	15.02.06	Teilabgeschirmter Entstörstecker für Zündkerze	1	
—	15.12.03	Regenschutzkappe	1	
—	15.02.05	Kerzenabdeckkappe	1	
—	00.80.01	Scheibenfeder 3×3,7 DIN 6888	1	
—	00.95.09	Leistungsverbinder B 2 DIN 72586	1	4-polig
40	15.02.01	Zündkabeldurchführung	1	
41	08.13.45	Verbindungskabel	1	



Gruppe: Fahrgestell, Hauptrahmen; Lenkschloß, Hinterradschwinge

Bild-Nr.	Ersatzteil-Nr.	Benennung	Anzahl	Bemerkungen
1	37.02.00	Hauptrahmen	1	bis Masch. Nr. 712801 von 713601 bis 713801 von 714052 bis 714327 von 715102 bis 715240 bei Moped bis 751500
—	37.02.00a	Hauptrahmen	1	ab Masch. Nr. 712802 bis 713600, von 713802 bis 714051, von 714328 bis 715101, von 715241 bis 725801, bei Moped von 751501 bis 758000
—	37.12.99	Rahmen, vollst.	1	
—	33.31.25	Buchse für Schwingenlagerung	2	ab Masch. Nr. 726001 bei Moped ab 758001
—	37.12.37	Reduziertülle	1	nur für Moped ab 761 401
2	37.01.18	Zierleiste für Hauptrahmen	1	
3	37.01.12	Nase unten am Hauptrahmen	1	
—	00.17.51	Linsenschraube AM 4×10 DIN 85	1	
—	00.43.64	Federscheibe B 4 DIN 137	1	zur Befestigung der Nase am Hauptrahmen
—	00.20.30	Sechskantmutter M 4 DIN 934	1	
4	37.02.27	Abdichtung für Hinterradschutzblech	1	
5	37.02.26	Keder für Hinderradschutzblech	1	nur für Fahrzeuge mit Kickstarter
—	37.01.09	Typenschild K 54	1	nur für Fahrzeuge mit Tretantrieb
—	37.01.11	Typenschild K 53	1	nur für Export
—	37.01.17	Typenschild K 33/0 M-Schweiz	1	
—	00.55.10	Halbrundkerbnagel 2,6×4 DIN 1476	2	zur Typschild- befestigung
—	37.02.97	Steuerlager, oben	1	
6	37.02.30	Steuerschale, oben	1	bis Masch. Nr. 714348; bei Moped bis Masch. Nr. 753000
—	37.02.31	Gewindekonus	1	
—	00.69.27	Kugel 3/16" DIN 5401	24	Steuerlager, siehe auch Gruppe Lenkungs-kopf
—	37.02.98	Steuerlager, unten	1	
7	37.02.32	Steuerschale, unten	1	Steuerlager, nur kompl. untereinander austauschbar
—	37.02.33	Gabelkonus	1	
—	00.69.27	Kugel 3/16" DIN 5401	24	ab Masch. Nr. 714349; bei Moped ab Masch. Nr. 753001
—	37.02.89	Steuerlager, oben	1	
6	37.02.40	Steuerschale, oben	1	Steuerlager, siehe auch Gruppe Lenkungs-kopf
—	37.02.41	Gewindekonus	1	
—	00.69.33	Kugel 1/4" DIN 5401	19	Steuerlager, siehe auch Gruppe Lenkungs-kopf
—	37.02.88	Steuerlager, unten	1	
7	37.02.42	Steuerschale, unten	1	bis Maschine Nr. 711678
—	37.02.43	Gabelkonus	1	
—	00.69.33	Kugel 1/4" DIN 5401	19	ab Maschine Nr. 711679
10	27.00.97	Lenkschloß mit zwei Schlüsseln	1	
10	27.00.99	Lenkschloß mit zwei Schlüsseln	1	bei Ersatzbestellungen Schlüssel-Nr. angeben
—	09.12.15	Schlüssel	1	
12	37.03.00	Hinterradschwinge	1	
13	37.01.07	Achse für Schwingenlagerung	1	
—	00.94.00	Schmiernippel D 6 DIN 3402	1	für Achse
14	37.01.08	Buchse	1	Kunststoff
15	33.30.01	Dichtring für Schwingenlagerung	2	
16	33.30.02	Abdeckklappe für Schwingenlagerung	2	
—	11.00.25	Ausgleichscheibe 0,1	nach Bedarf	wahlweise zum Ausgleich des Seitenspiels der Schwinge
—	11.00.32	Ausgleichscheibe 0,3	nach Bedarf	
—	11.00.33	Ausgleichscheibe 0,5	nach Bedarf	
17	00.03.14	BSA-Keil, vollst.	2	

Gruppe: Fahrgestell, Federbein, Ständer, Fußrastenrohr, Bremshebel, Bremszug, Tankstütze

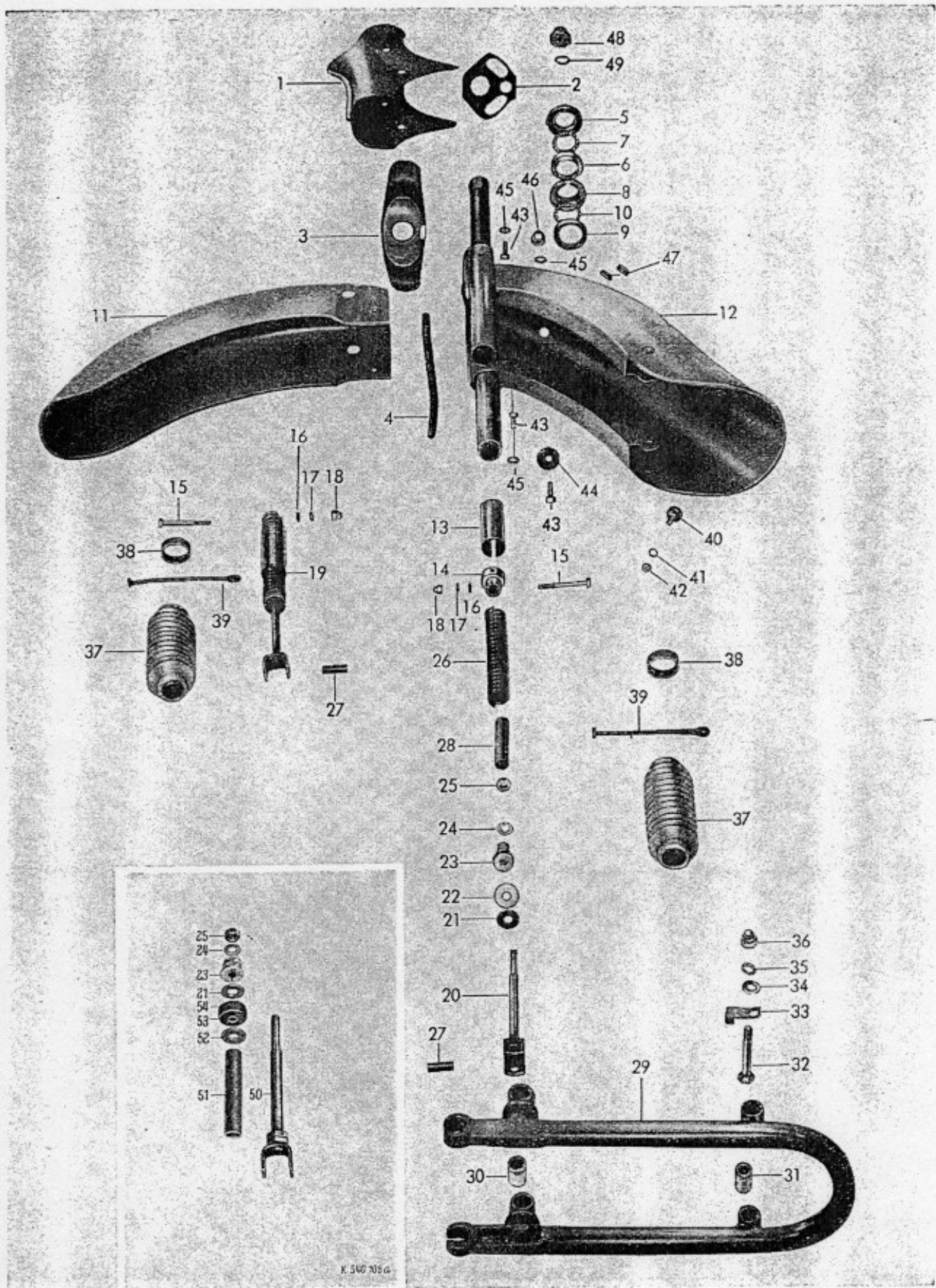
Bild-Nr.	Ersatzteil-Nr.	Benennung	Anzahl	Bemerkungen
18	37.04.90	Federbein	2	Außenrohr lackiert
18	37.04.99	Federbein	2	Außenrohr Alu poliert
19	37.04.01	Lagerbolzen	2	{ bis Masch. Nr. 712801, von 713601 bis 713801, von 714052 bis 714327, von 715102 bis 715240; bei Moped bis 751500
—	37.04.01a	Lagerbolzen	2	
20	00.10.82	Sechskantschraube M 10×100 DIN 931	1	{ ab Masch. Nr. 712802 bis 713600 von 713802 bis 714051, von 714328 bis 715101, ab 715241; bei Moped ab 751501
21	00.10.34	Sechskantschraube M 10×75 DIN 931	1	
22	00.30.04	Scheibe 10,5 DIN 125	6	
23	00.43.68	Federscheibe B 10 DIN 137	6	
24	00.29.09	Hutmutter M 10 DIN 1587	2	
—	00.20.25	Sechskantmutter M 10 DIN 934	2	
25	37.06.90	Ständer	1	
26	37.06.05	Ständerzugfeder	1	
27	00.10.50	Sechskantschraube M 6×35 DIN 931	1	{ als Widerlager für Ständerzugfeder
28	00.20.19	Sechskantmutter M 6 DIN 934	2	
29	37.08.01	Distanzrohr	3	
30	00.10.72	Sechskantschraube M 8×95 DIN 931	3	
31	00.43.58	Federscheibe B 8 DIN 137	3	
32	00.20.15	Sechskantmutter M 8 DIN 934	3	
33	37.08.90	Fußrastenrohr	1	{ nur für Kraftfahrzeuge mit Kickstarter
34	51.31.00.04	Fußrastengummi	2	
35	27.00.01	Beinschutzanschluß	2	nur für Fahrzeuge mit Tretantrieb
39	37.01.90	Bremshebel mit Schlaufe	1	{ nur für Fahrzeuge mit Kickstarter
—	67.02.01	Schlaufe	1	
—	00.58.15	Halbrundniet 6×12 DIN 660	1	
40	27.02.01	Rückholfeder	1	{ zur Bremshebel- befestigung
—	00.46.50	Seegerring 14×1 DIN 471	2	
—	11.00.33	Ausgleichscheibe 0,5	2	
—	00.11.40	Sechskantschraube M 6×65 DIN 933	1	
—	00.20.19	Sechskantmutter M 6 DIN 934	1	
—	27.02.99	Bremszug, vollst.	1	nur für Fahrzeuge mit Kickstarter
41	37.01.92	Tankstütze, vollst. (ohne Wechselstromscharre)	1	bis Masch. Nr. 725801 bei Moped bis 758000
—	08.14.01	Blindeckel für Wechselstromscharre	1	{ siehe auch Gruppe Elektrische Anlage
—	08.14.00	Wechselstromscharre	1	
—	08.14.02	Gummiring für Wechselstromscharre und Blindeckel	2	
—	00.16.10	Linsensenkschraube AM 3×10 DIN 91	2—5	{ bis Masch. Nr. 725801 bzw. 758000 ab Masch. Nr. 726001 bzw. 758001, siehe Steuerkopfverkleidung Seite 33
42	00.10.16	Sechskantschraube M 6×55 DIN 931	2	
43	00.30.07	Scheibe 6,4 DIN 125	2	
44	00.43.57	Federscheibe B 6 DIN 137	2	
45	00.29.00	Hutmutter M 6 DIN 1587	2	

Gruppe: Fahrgestell, Hinterradkotflügel, Solo- und Doppelsitzbank, Soziusrasten, Gepäckträger

Bild-Nr.	Ersatzteil-Nr.	Benennung	Anzahl	Bemerkungen
—	37.15.98	Hinterrad-Kotflügel , vollst. ohne Kennzeichenbeleuchtung	1	nur für Schweiz und Moped
46	37.05.99	Hinterrad-Kotflügel , vollst.	1	
—	37.15.08	Klebeschild	1	
47	37.01.15	Kennzeichenhalter	1	
48	37.05.07	Kotflügelstrebe	1	
49	00.11.24	Sechskantschraube M 6×15 DIN 933	2	
50	31.03.04	Beilage	2	
51	00.70.07	Dichtring A 6×12 DIN 7603	2	
52	00.43.63	Federscheibe B 6 DIN 137	2	
53	00.29.00	Hutmutter M 6 DIN 1587	2	
54	00.11.24	Sechskantschraube M 6×15 DIN 933	1	} für Schutzblechstrebe und Kennzeichenhalter unten
55	31.03.04	Beilage	1	
56	00.43.63	Federscheibe B 6 DIN 137	1	
57	00.20.19	Sechskantmutter M 6 DIN 934	1	
58	00.11.27	Sechskantschraube M 6×8 DIN 933	1	} für Kennzeichenhalter oben
59	31.03.04	Beilage	1	
60	00.43.63	Federscheibe B 6 DIN 137	1	
61	00.20.19	Sechskantmutter M 6 DIN 934	1	
62	00.11.24	Sechskantschraube M 6×15 DIN 933	1	} zur Kotflügelbefestigung am Rahmen
63	00.43.63	Federscheibe B 6 DIN 137	1	
—	00.40.63	Zahnscheibe A 6,4 DIN 6797	1	
64	26.03.02	Beilage	1	
65	27.04.99	Solositzbank , vollst.	1*	* bis Masch. Nr. 712801 von 713601 bis 713801 von 714052 bis 714327 von 715102 bis 715240 bei Moped bis 751500
65	27.04.99a	Solositzbank , vollst.	1	ab Masch. Nr. 712802 bis 713600 von 713802 bis 714051 von 714328 bis 715101 ab 715241 bei Moped ab 751501
—	27.05.99	Doppelsitzbank , vollst.	1*	
—	27.05.99a	Doppelsitzbank , vollst.	1	ab Masch. Nr. 712802 bis 713600 von 713802 bis 714051 von 714328 bis 715101 von 715241 bis 725801 bei Moped von 751501 bis 758000

Gruppe: Fahrgestell, Hinterradkotflügel, Solo- und Doppelsitzbank, Soziusrasten, Gepäckträger

Bild-Nr.	Ersatzteil-Nr.	Benennung	Anzahl	Bemerkungen
—	27.15.99	Doppelsitzbank , vollst.	1	ab Masch. Nr. 726001 bei Moped ab 758001
—	00.18.50	Flachrundschraube mit Vierkantansatz M 8×40 DIN 603	1	} Zur Befestigung der Sitzbank an der Sattelstütze
—	00.30.08	Scheibe 8,4 DIN 125	1	
—	00.43.29	Federring A 8 DIN 127	1	
—	00.20.16	Sechskantmutter M 8 DIN 934	1	
—	00.11.24	Sechskantschraube M 6×18 DIN 933	2	} weitere Befestigungs- schrauben, siehe bei Gepäckträger
—	00.43.63	Federscheibe B 6 DIN 137	2	
—	00.30.07	Scheibe 6,4 DIN 125	2	
—	27.05.01	Gummistopfen	2	für Hinterrad-Kotflügel
—	27.00.98	Soziusrasten	1 Paar	
66	26.00.95	Gepäckträger mit Spannband	1	} nur in Verbindung mit Solositzbank
—	26.04.99	Spannband	1	
—	27.10.50	Gepäckträger Schweiz	1	} nur in Verbindung mit Doppelsitzbank bis Masch. Nr. 725801 bei Moped bis 758000
—	97.10.99	Gepäckträger mit Spannband	1	
—	97.20.99	Gepäckträger mit Spannband	1	für Doppelsitzbank 27.15.99
—	97.10.98	Spannband	1	
—	00.11.26	Sechskantschraube M 6×18 DIN 933	2	entfällt bei Solositzbank
—	00.11.25	Sechskantschraube M 6×10 DIN 933	2	
67	00.11.23	Sechskantschraube M 6×12 DIN 933	2	nur bei Solositzbank
68	00.30.07	Scheibe 6,4 DIN 125	2	} bis Masch. Nr. 725801 bei Moped bis 758000
69	26.03.02	Beilage	2	
70	00.43.63	Federscheibe B 6 DIN 137	4	bei Doppelsitzbank 27.15.99 2 Stück
—	97.20.01	Gummiring	2	} nur bei Doppelsitzbank 27.15.99
71	00.21.51	Sechskantmutter M 6 DIN 985	2	
—	00.29.00	Hutmutter M 6 DIN 1587	2	
—	31.03.04	Beilage	2	nur in Verbindung mit Doppelsitzbank 27.15.99



K 540 109 a

K 540109

Gruppe: Lenkungskopf und Schwinggabel

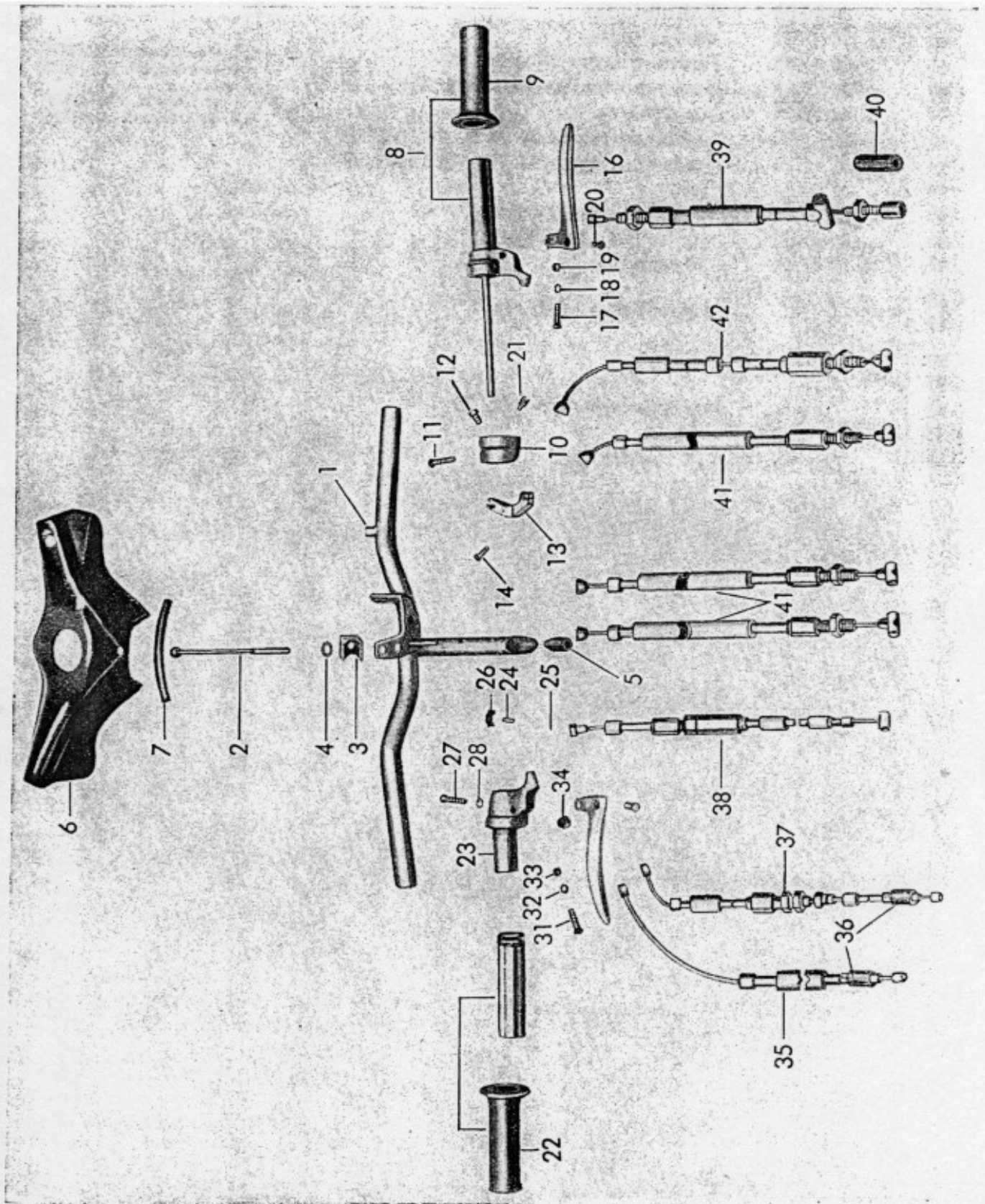
Bild-Nr.	Ersatzteil-Nr.	Benennung	Anzahl	Bemerkungen
1	47.05.90	Steuerkopfverkleidung , vollst.	1	} zur Befestigung der Steuerkopfverkleidung bis Masch. Nr. 725801 bei Moped bis 758000
—	00.11.22	Sechskantschraube M 6×12 DIN 933	2	
—	00.43.63	Federscheibe B 6 DIN 137	2	
—	00.30.02	Scheibe 6,4 DIN 125	2	
—	47.05.03	Zierleiste	1	
—	00.20.00	Sechskantmutter M 3 DIN 934	2	
—	00.05.14	Friesleistenschraube	2	
—	00.30.01	Scheibe 4,3 DIN 125	2	
—	00.43.64	Federscheibe B 4 DIN 137	2	
—	47.05.04	Keder	1	
—	47.15.99	Steuerkopfverkleidung , vollst.	1	} ab Masch. Nr. 726001 bei Moped ab 758001
—	47.15.04	Keder	1	
—	47.15.05	Keder	1	
—	00.11.27	Sechskantschraube M 6×8 DIN 933	2	
—	00.11.22	Sechskantschraube M 6×12 DIN 933	2	
—	00.43.63	Federscheibe B 6 DIN 137	8	
—	87.11.99	Wechselstromscharre	1	} nicht für Moped Inland nur für Moped Inland
—	87.01.18	Blinddeckel	1	
—	87.01.17	Gummiring für Wechselstromscharre und Blinddeckel	1	
—	00.16.10	Linsensenkschraube AM 3×10 DIN 91	4	} ab Masch. Nr. 726001 bei Moped ab 758001 siehe auch Gruppe El. Anlage, Seite 50
2	57.01.90	Scheinwerferhalter , vollst.	1	
—	57.11.99	Scheinwerferhalter , vollst.	1	} bis Masch. Nr. 725801 bei Moped bis 758000 ab Masch. Nr. 726001 bei Moped ab 758001
—	00.20.19	Sechskantmutter M 6 DIN 934	1	
—	00.43.63	Federscheibe B 6 DIN 137	1	} zur Befestigung des Scheinwerferhalters am Lenker
48	57.01.03	Gabelmutter	1	
—	57.11.03	Gabelmutter	1	} bis Masch. Nr. 725801 bei Moped bis 758000 ab Masch. Nr. 726001 bei Moped ab 758001
49	57.01.02	Unterlegscheibe	1	
—	57.02.00	Schwinggabel , vollst.	1	} bis Masch. Nr. 714348; bei Moped bis Masch. Nr. 753000 Steuerlager nur komplett untereinander austauschbar
3	57.02.89	Gabelverkleidung , vollst.	1	
4	57.02.40	Keder (298 lg.)	2	
—	37.02.97	Steuerlager oben	1	
5	37.02.30	Steuerschale oben	1	
6	37.02.31	Gewindekonus	1	
7	00.69.27	Kugel 3/16" DIN 5401	24	
—	37.02.98	Steuerlager unten	1	
8	37.02.32	Steuerschale unten	1	
9	37.02.33	Gabelkonus	1	
10	00.69.27	Kugel 3/16" DIN 5401	24	

Gruppe: Lenkungskopf und Schwinggabel

Bild-Nr.	Ersatzteil-Nr.	Benennung	Anzahl	Bemerkungen	
—	37.02.89	Steuerlager oben	1	Steuerlager nur komplett untereinander austauschbar ab Masch. Nr. 714349; bei Moped ab Masch. Nr. 753001	
5	37.02.40	Steuerschale oben	1		
6	37.02.41	Gewindekonus	1		
7	00.69.33	Kugel 1/4" DIN 5401	19		
—	37.02.88	Steuerlager unten	1		
8	37.02.42	Steuerschale unten	1		
9	37.02.43	Gabelkonus	1		
10	00.69.33	Kugel 1/4" DIN 5401	19		
11	57.02.36	Vorderradkotflügel	1		ab Masch. Nr. 711679 Änd. std. 14 bei Moped ab Masch. Nr. 750236
12	57.02.99	Vordergabel	1		
13	57.02.14	Hartpapierhülse	2		
14	57.02.10	Federzapfen oben	2		
15	00.10.14	Sechskantschraube M 6×42 DIN 931	2		
16	56.02.04	Unterlage	2		
17	00.43.63	Federscheibe B 6 DIN 137	2		
18	00.29.00	Hutmutter M 6 DIN 1587	2		
19	57.02.91	Druckstange, vollst.	2	bis Masch. Nr. 711919 bei Moped bis Maschine Nr. 750235	
—	57.02.91a	Druckstange, vollst.	2		
20	57.02.90	Druckstange	1		
50	57.02.90a	Druckstange	1		
21	57.02.30	Anschlagscheibe	1		
51	57.02.50	Stellrohr	1		
52	57.02.51	Druckscheibe	1		
53	57.02.52	Distanzrohr	1		
22	57.02.32	Gleitbuchse	1		
54	57.02.32a	Gleitbuchse	1		
23	57.02.34	Federzapfen, unten	1		
24	00.31.00	Scheibe 8,4 DIN 433	1		
25	00.21.53	Sechskantmutter M 8 DIN 985 (selbstsichernd)	1		
26	57.02.31	Druckfeder	2		
27	00.59.52	Spannstift 8×28 DIN 1481	2		
28	57.02.43	Anschlaggummi	2		
29	57.02.94	Vorderradschwinge	1		
30	57.02.88	Silentblock	2		
31	57.02.92	Silentblock	2		
32	00.12.02	Sechskantschraube M 8×1×50 DIN 960	2		
33	57.02.16	Kabelhalter	2		
34	00.30.03	Scheibe 8,4 DIN 125	2		
35	00.43.38	Federring B 8 DIN 127	2		
36	00.26.50	Hutmutter M 8×1 DIN 986	2		
37	57.02.35	Faltenbalg	2	12 Falten { Bei Bestellung Anzahl der Falten angeben 11 Falten }	
—	57.02.54	Faltenbalg	2		
38	57.02.33	Schlauchstutzen	2		

Gruppe: Lenkungskopf und Schwinggabel

Bild-Nr.	Ersatzteil-Nr.	Benennung	Anzahl	Bemerkungen
39	84.00.03	Kabelbinder	2	
40	57.02.42	Gummipuffer	1	bis Masch. Nr. 734750 bei Moped bis 766250
41	00.43.63	Federscheibe B 6 DIN 137	1	
42	00.20.19	Sechskantmutter M 6 DIN 934	1	ab Masch. Nr. 734751 bei Moped ab 766251
—	57.02.13	Anschlagpuffer	1	
43	00.11.25	Sechskantschraube M 6×10 DIN 933	2	
—	00.11.23	Sechskantschraube M 6×12 DIN 933	1	
44	31.03.04	Beilage	1	
45	00.43.63	Federscheibe B 6 DIN 137	3	
46	00.29.00	Hutmutter M 6 DIN 1587	1	
47	57.02.47	Gummitülle	2	
48		aufzufinden nach Nr. 2		
49				
50		aufzufinden nach Nr. 20		
51				
52				
53				
54				



Gruppe: Lenker und Bowdenzüge/Lenker und Schaltdrehgriff

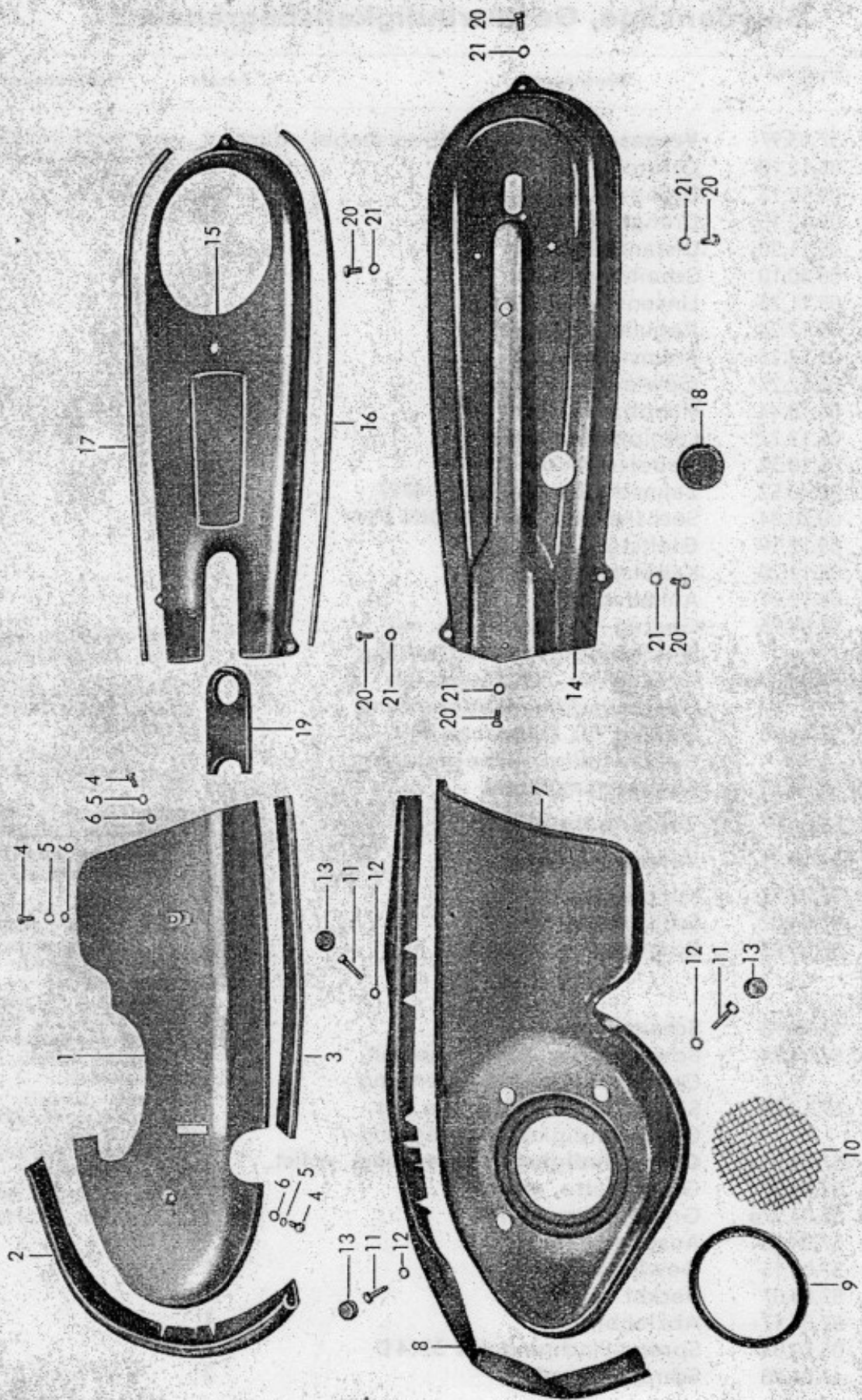
Bild-Nr.	Ersatzteil-Nr.	Benennung	Anzahl	Bemerkungen
—	57.03.94	Lenker, vollst., mit Armaturen	1	ab Masch. Nr. 711679 Änd.-std. 11
1	05.11.45	Lenkerbügel	1	
—	05.11.46	Lagerbuchse	1	bei Moped ab Masch. Nr. 750236
—	00.17.68	Linsenschraube M 6×8 DIN 85	1	
—	00.30.10	Scheibe 6,4 DIN 125	1	wird lose mitgeliefert
—	05.11.47	Winkel	1	
2	57.03.03	Klemmspindel	1	bis Masch. Nr. 725801 bei Moped
3	51.51.01.04	Unterlage	1	
4	00.30.08	Scheibe 8,4 DIN 125	1	ab Masch. Nr. 754201 bis 758000
5	53.26.03	Klemmkeil	1	
6	05.11.48	Lenkerschale	1	
7	57.03.02	Keder (010 lg.)	1	
—	27.00.96	Rückblickspiegel	1	
—	57.13.00	Lenker, vollst., mit Armaturen	1	
—	57.13.99	Lenkerbügel	1	für Länder mit Linksverkehr
—	57.13.50	Lenkerbügel	1	
—	00.16.15	Linsensenkschraube M 6×15 DIN 91	1	wird lose mitgeliefert
—	57.13.04	Unterlage	1	
—	57.13.02	Klemmspindel	1	ab Masch. Nr. 726001 bei Moped ab 758001
3	51.51.01.04	Unterlage	1	
—	00.43.65	Federscheibe B 8 DIN 137	1	
5	53.26.03	Klemmkeil	1	
—	57.13.03	Lenkerschale	1	für Länder mit Linksverkehr
—	57.13.51	Lenkerschale	1	
—	57.13.01	Keder (95 lg.)	1	
—	57.03.93	Klingel, vollst.	1	nur für Schweiz und Moped
—	23.02.04	Gummiplatte	1	
—	00.16.08	Linsensenkschraube M 4×15 DIN 91	1	
—	05.11.33	Schaltdrehgriff mit Gestänge, vollst.	1	bis Masch. Nr. 725801 bei Moped bis 758000
8	05.11.35	Griffrohr, vollst.	1	
9	05.11.06	Schaltdrehgriffüberzug	1	bei Bestellung Farbe angeben
10	05.11.34	Drehgriffgehäuse, vollst.	1	
11	00.17.68	Linsenschraube M 6×8 DIN 85	1	
12	05.11.43	Gewindestift	1	
13	05.11.36	Doppelhebel	1	
14	00.17.69	Linsenschraube M 6×15 DIN 85	1	
16	05.11.28	Schalthebel	1	
17	05.11.24	Hebelschraube	1	
18	00.40.52	Zahnscheibe J 5,3 DIN 6797	1	
19	00.20.04	Sechskantmutter M 5 DIN 934	1	
20	05.10.37	Lötnippelaufnahme	1	
21	05.11.22	Kegelschraube	1	

Gruppe: Lenker und Bowdenzüge/Schaltdrehgriff und Vergaserdrehgriff

Bild-Nr.	Ersatzteil-Nr.	Benennung	Anzahl	Bemerkungen
—	57.13.98	Schaltdrehgriff m. Kupplungshebel, vollst.	1	ab Masch. Nr. 726001 bei Moped ab 758001
—	05.11.97	Griffrohr, vollst.	1	
—	05.12.11	Regulierschraube	1	
—	05.12.12	Schraubenfeder	1	
—	00.69.34	Kugel 5,5 ϕ	1	
—	05.12.13	Drehgriffüberzug	1	
—	05.11.96	Drehgriffgehäuse, vollst.	1	
—	05.10.17	Linsenschraube M 6 \times 15	1	
—	05.11.29	Linsenschraube M 6 \times 8	1	
—	05.11.98	Schalthebel	1	
—	05.10.79	Hebelschraube	1	
—	00.40.52	Zahnscheibe J 5,3 DIN 6797	1	
—	00.20.04	Sechskantmutter M 5 DIN 934	1	
—	05.12.03	Rolle	1	
—	05.12.04	Deckel	1	
—	00.40.52	Zahnscheibe J 5,3 DIN 6797	1	
—	00.17.54	Linsenschraube AM 5 \times 12 DIN 85	1	
—	05.11.21	Vergaserdrehgriff mit Bremshebel, vollst.	6	bis Masch. Nr. 725801 bei Moped ab 754201 bis 758000
22	05.11.13	Griffrohr, vollst.	1	
—	05.11.16	Drehgriffüberzug	1	bei Bestellung Farbe angeben
23	05.11.19	Drehgriffgehäuse, vollst.	1	
24	05.11.09	Regulierschraube mit Mutter	1	
25	05.11.11	Klammerfeder	1	
26	05.11.07	Bremfeder	1	
27	00.17.71	Linsenschraube M 6 \times 30 DIN 85	1	
28	00.30.10	Scheibe 6,4 DIN 125	1	
29	05.11.15	Handbremshebel	1	
30	05.10.37	Lötnippelaufnahme	1	
31	05.10.79	Hebelschraube	1	
32	00.40.52	Zahnscheibe J 5,3 DIN 6797	1	
33	00.20.04	Sechskantmutter M 5 DIN 934	1	
—	05.11.18	Kabelstütze	1	
34	05.11.05	Gleitstein	1	
35	57.04.90	Gaszug	1	
—	57.14.90	Gaszug	1	ab Masch. Nr. 726001
36	57.04.13	Regenschutzkappe	1	

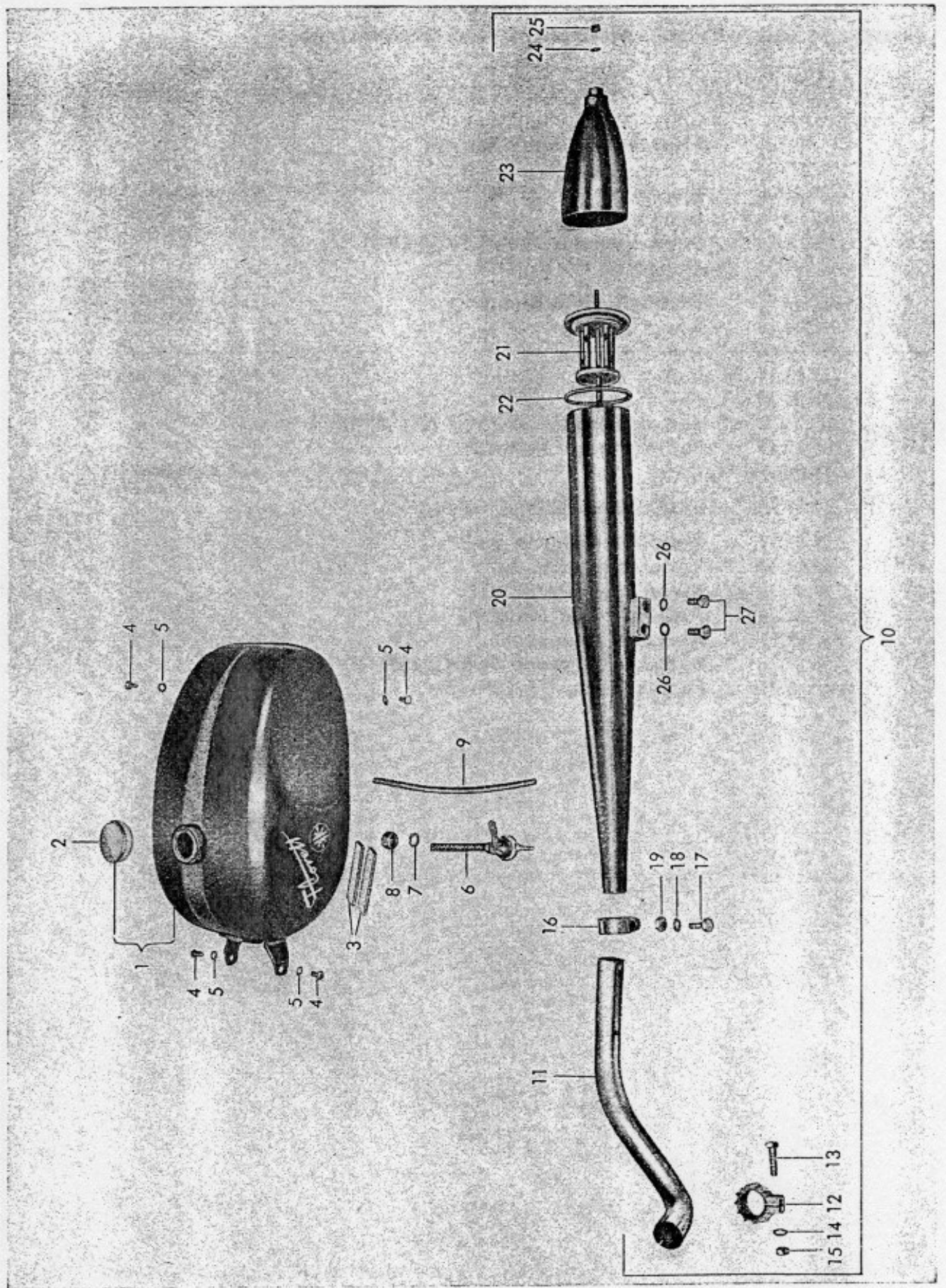
Gruppe: Lenker und Bowdenzüge / Vergaserdrehgriff Bowdenzüge, Geschwindigkeitsbegrenzung

Bild-Nr.	Ersatzteil-Nr.	Benennung	Anzahl	Bemerkungen
—	57.13.97	Vergaserdrehgriff mit Bremshebel, vollst.	1	ab Masch. Nr. 726001 bei Moped ab 758001
—	05.12.18	Griffrohr, vollst.	1	
—	05.12.13	Drehgriffüberzug	1	
—	05.12.15	Drehgriffgehäuse, vollst.	1	
—	05.11.20	Distanzhülse	1	
—	00.30.10	Scheibe 6,4 DIN 125	1	
—	05.11.23	Linsenschraube M 6×29	1	
—	05.12.24	Regulierschraube	1	
—	05.12.26	Bremsfeder	1	
—	05.12.27	Gewindestift	1	
—	05.10.44	Handbremshebel	1	
—	05.12.22	Lötnippelaufnahme	1	
—	05.10.32	Hebelschraube	1	
—	00.40.52	Zahnscheibe J 5,3 DIN 6797	1	
—	00.20.04	Sechskantmutter M 5 DIN 934	1	
—	05.12.19	Gleitstein	1	
—	05.12.20	Kabelstütze	1	
—	05.12.21	Anlaufscheibe	1	
37	57.04.95	Gaszug für Fahrzeuge mit Geschwindigkeitsbegrenzung	1	bis Masch. Nr. 710651 nur für Schweiz
—	57.04.95b	Gaszug für Fahrzeuge mit Geschwindigkeitsbegrenzung	1	nur für Schweiz Masch. Nr. 710652 bis 725801
—	57.14.95	Gaszug für Fahrzeuge mit Geschwindigkeitsbegrenzung	1	nur für Schweiz ab Masch. Nr. 726001
36	57.04.13	Regenschutzkappe	1	
38	57.04.91	Vorderradbremzug	1	{ bis Masch. Nr. 725801 bei Moped bis 758000
—	57.14.91	Vorderradbremzug	1	{ ab Masch. Nr. 726001 bei Moped bis 758000
39	57.04.92	Kupplungszug	1	
40	57.04.02	Schutzschlauch	1	{ bis Masch. Nr. 725801 bei Moped bis 758000
41	57.04.93	Schaltzug	2	{ 1 bei Fahrzeugen mit Geschwindigkeits- begrenzung
—	57.14.93	Schaltzug	2	{ ab Masch. Nr. 726001 bei Moped ab 758001
42	57.04.94	Schaltzug für Fahrzeuge mit Geschwindigkeitsbegrenzung	1	{ 1 bei Fahrzeugen mit Geschwindigkeits- begrenzung
—	57.14.94	Schaltzug für Fahrzeuge mit Geschwindigkeitsbegrenzung	1	nur für Schweiz bis Masch. Nr. 725801 nur für Schweiz
—	57.04.96	Geschwindigkeitsbegrenzung , vollst.	1	ab Masch. Nr. 726001 nur für Schweiz
—	57.04.97	Grundplatte, vollst.	1	bis Masch. Nr. 710651
—	57.04.97a	Grundplatte, vollst.	1	ab Masch. Nr. 710652
—	57.04.06	Anschlag	1	
—	57.04.15	Gewindestift	1	
—	57.04.07	Deckel	1	
—	57.04.17	Abziehbild	1	
—	05.20.03	Spreng-Flachrundniet 3×4 D	4	
—	47.04.98	Schraubnippel	2	



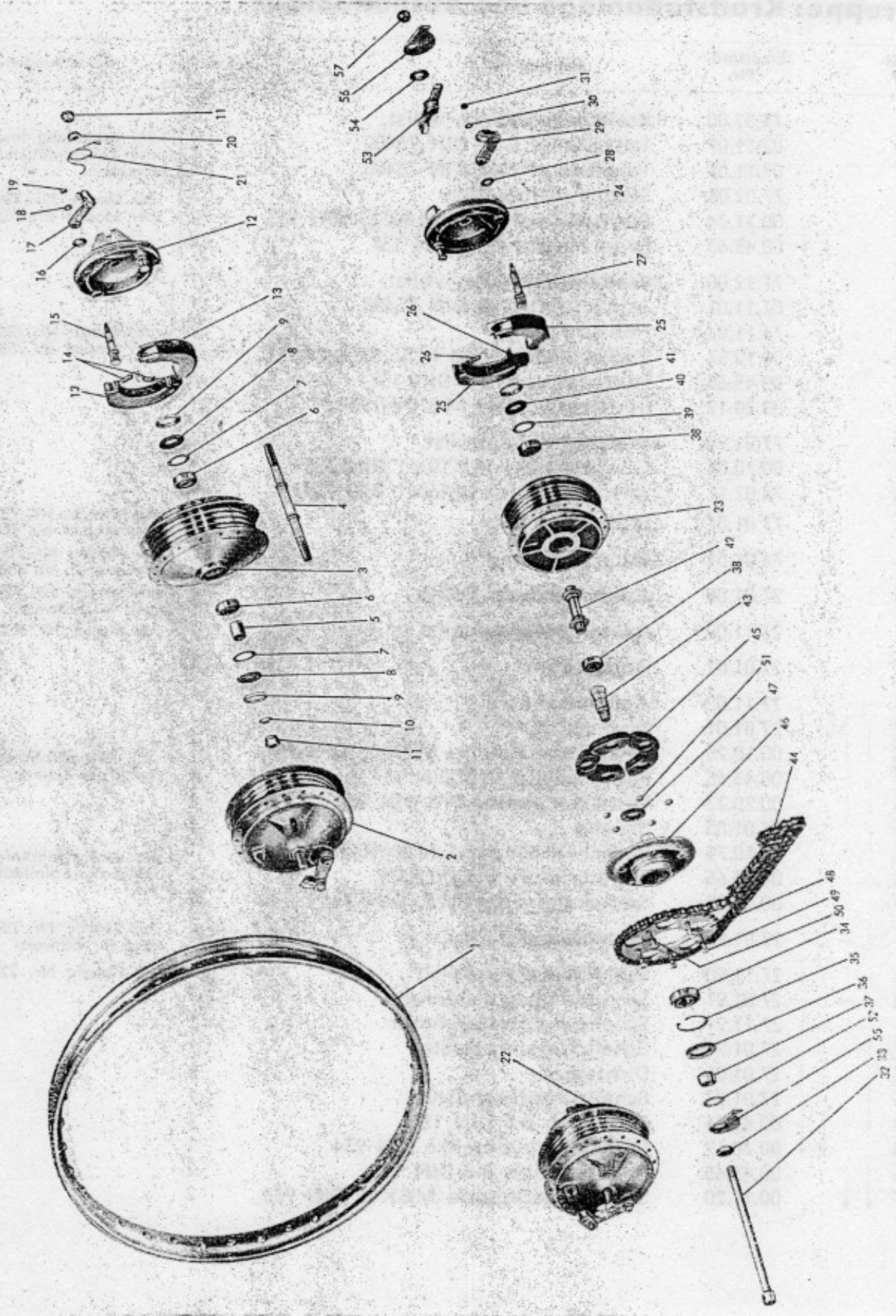
Gruppe: Motorverkleidung und Kettenkasten

Bild-Nr.	Ersatzteil-Nr.	Benennung	Anzahl	Bemerkungen
1	47.03.01	Motorverkleidung, rechts	1	
2	47.03.02	Keder, vorn (~ 340 lg.)	1	
3	47.03.03	Keder, hinten (~ 320 lg.)	1	Abbildung bei Motorbefestigungsschrauben Seite 9, Nr.6
—	47.03.04	Distanzstück	1	
4	00.11.22	Sechskantschraube M 6×12 DIN 933	3	
5	00.43.63	Federscheibe B 6 DIN 137	6	
7	15.04.98	Oberteil für Luftführung	1	Motorverkleidung links siehe auch Gruppe Luftführung, Seite 21
8	15.04.16	Keder (725 lg.)	1	
9	15.04.15	Gummiring	1	
10	15.04.14	Sieb	1	nur für Moped
—	15.04.20	Sieb	1	
11	00.10.39	Sechskantschraube M 6×26 DIN 931	3	
12	00.43.63	Federscheibe B 6 DIN 137	3	
13	15.04.17	Tülle	3	bei Bestellung Farbe angeben
14	37.07.90	Kettenblech außen, vollst.	1	
15	37.07.91	Kettenblech innen vollst.	1	
16	37.07.04	Keder oben (525 lg.)	1	
17	37.07.05	Keder unten (475 lg.)	1	
18	37.07.06	Abdeckkappe (Gummi)	1	
19	37.07.07	Abdeckstück (Gummi)	1	
20	00.11.27	Sechskantschraube M 6×8 DIN 933	6	
21	00.43.63	Federscheibe B 6 DIN 137	6	



Gruppe: Kraftstoffanlage und Auspuffanlage

Bild-Nr.	Ersatzteil-Nr.	Benennung	Anzahl	Bemerkungen
1	77.02.00	Kraftstoffbehälter , vollst.	1	Bei Bestellung Innen- ϕ des Tankeinfüllstutzens angeben. bis Masch. Nr. 725801 bei Moped bis 758000
2	07.11.09	Tankdeckel B 30 DIN 73400	1	
—	07.11.01	Tankdeckel B 30 DIN 73400	1	
3	77.02.06	Schaumstoffstreifen	2	
4	00.11.24	Sechskantschraube M 6×15 DIN 933	4	
5	↓ ↓ 00.43.63	Federscheibe B 6 DIN 137	4	
—	77.12.00	Kraftstoffbehälter , vollst.	1	ab Masch. Nr. 726001 bei Moped ab 758001
—	07.11.01	Tankdeckel B 40 DIN 73400	1	
—	76.11.04	Hohlschraube	2	
—	00.10.57	Sechskantschraube M 6×65 DIN 931	1	
—	00.43.63	Federscheibe B 6 DIN 137	8	
—	↓ 00.20.19	Sechskantmutter M 6 DIN 934	1	
6	77.01.90	Kraftstoffhahn , vollst.	1	
7	00.70.04	Fiberdichtung 14×10×1 DIN 7603	1	
8	↓ 74.02.11	Anschlußmutter M 16×1 DIN 73376	1	
9	77.01.02	Schlauchleitung	1	bis Masch. Nr. 725801 bei Moped bis 758000 ab Masch. Nr. 726001 bei Moped ab 758001
—	76.01.01	Schlauchleitung	1	
10	27.01.00	Auspuffanlage , vollst.	1	bis Masch. Nr. 727800 und für Schweiz ab Masch. Nr. 727801
—	27.11.00	Auspuffanlage , vollst.	1	
11	27.01.02	Auspuffrohr	1	
—	27.11.02	Auspuffrohr	1	
12	27.01.01	Klemmschelle	1	zur Auspuffrohrbefestigung am Zylinder
13	00.10.23	Sechskantschraube M 8×30 DIN 931	1	
14	00.43.65	Federscheibe B 8 DIN 137	1	
15	00.20.22	Sechskantmutter M 8 DIN 934	1	zur Auspuffrohrbefestigung am Schalldämpfer
16	27.01.03	Schelle	1	
17	00.10.71	Sechskantschraube M 8×20 DIN 931	1	
18	00.43.65	Federscheibe B 8 DIN 137	1	
19	00.20.22	Sechskantmutter M 8, DIN 934	1	
—	27.01.90	Schalldämpfer , vollst.	1	bis Masch. Nr. 727800 und für Schweiz
—	27.11.90	Schalldämpfer , vollst.	1	ab Masch. Nr. 727801
20	27.01.91	Schalldämpferaußenrohr	1	
—	27.11.91	Schalldämpferaußenrohr	1	
21	27.01.92	Schalldämpfereinsatz	1	
22	27.01.05	Dichtschnur	1	
23	27.01.93	Schalldämpferendstück	1	
24	00.43.26	Federring B 6 DIN 127	1	
25	↓ 00.20.19	Sechskantmutter M 6 DIN 934	1	
26	00.43.65	Federscheibe B 8 DIN 137	2	
27	↓ ↓ 00.11.20	Sechskantschraube M 8×15 DIN 933	2	



Gruppe: Vorderrad

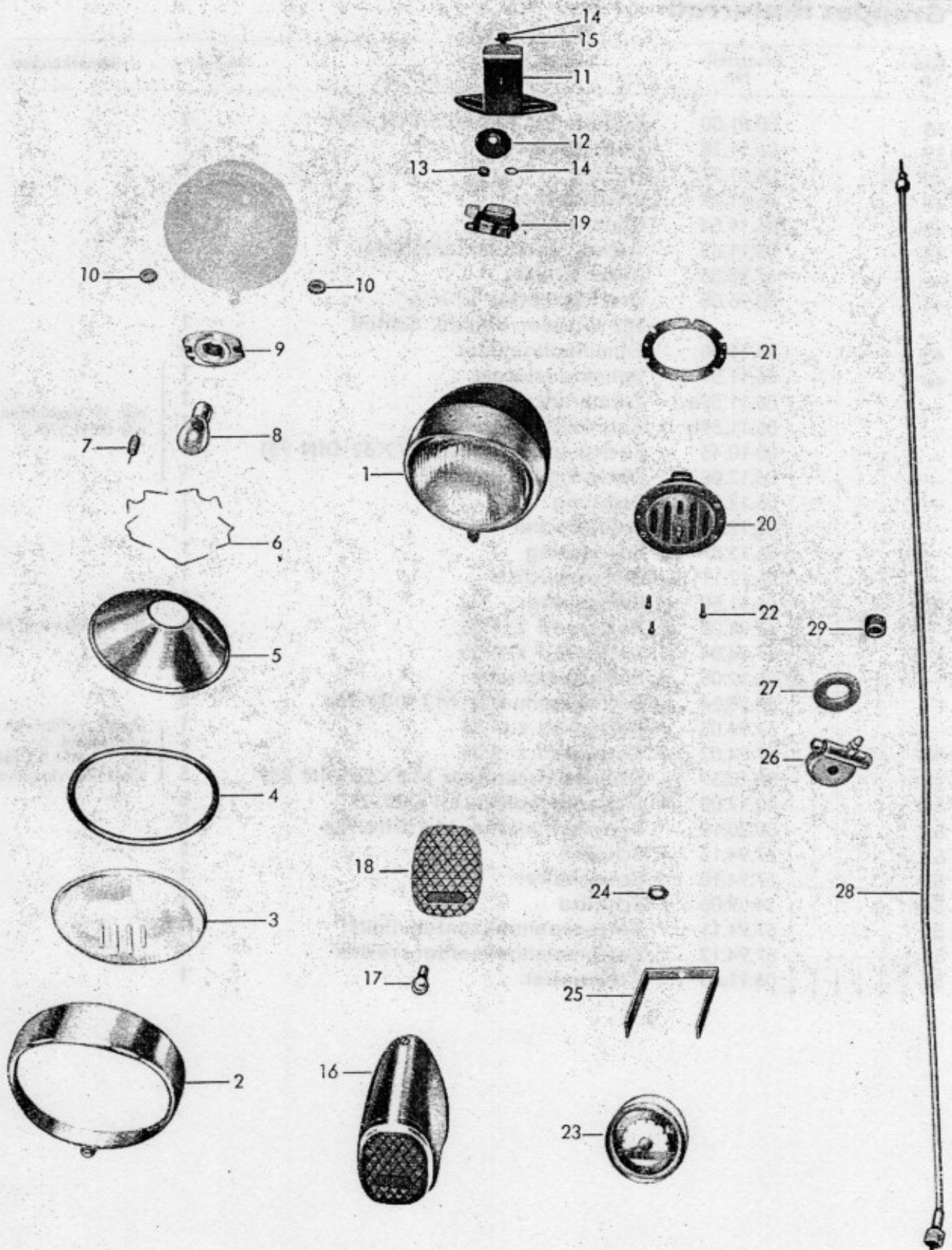
Bild-Nr.	Ersatzteil-Nr.	Benennung	Anzahl	Bemerkungen
—	00.96.03	Drahtreifen 23×2,50, Motortyp	1	
—	00.96.06	Drahtreifen mit Weißwand, 23×2,50, Motortyp	1	
—	00.96.24	Schlauch 23×2,50	1	
—	00.96.43	Felgenband 23×2,50	1	
—	00.96.04	Drahtreifen 23×2,25, Motortyp	1	nur für Export
—	00.96.05	Drahtreifen mit Weißwand, 23×2,25	1	nur für Export
—	00.96.25	Schlauch 23×2,25	1	
—	00.96.41	Felgenband 23×2,25	1	
—	67.98.00	Vorderrad , vollst. ohne Bereifung, 23×2,50	1	
—	67.96.00	Vorderrad , vollst. ohne Bereifung, 23×2,50	1	für Moped ab Masch. Nr. 758001
—	67.97.00	Vorderrad , vollst. ohne Bereifung, 23×2,25	1	nur für Export
1	67.98.02	Tiefbettfelge 1,50 A×19 DIN 7816	1	für Export und Moped ab Masch. Nr. 758001
—	66.99.04	Tiefbettfelge 23×2,50 Alu	1	
—	67.98.01	Speiche mit Nippel, 208 lg.	36	
2	67.03.00	Vorderradbrensnabe , vollst., 116 φ	1	
3	06.12.06	Nabenkörper	1	
4	06.11.70	Achse	1	
5	06.11.68	Distanzhülse	1	
6	00.61.00	Kugellager 6201/C 3 DIN 625	2	
7	06.11.28	Deckscheibe	2	
8	06.11.27	Filzring	2	
9	06.11.29	Staubdeckel	2	
10	06.11.67	Kontermutter	1	
11	06.11.65	Achsmutter	2	
—	06.12.12	Bremsdeckel , vollst.	1	
12	06.12.13	Bremsdeckel, nackt	1	
—	06.12.15	Zugfeder für Bremsdeckel	2	
—	06.12.16	Verschlussscheibe	2	
13	06.12.14	Bremsbackenpaar , vollst.	1 Paar	
14	06.11.20	Zugfeder für Bremsbacke	2	
15	06.11.61	Bremsknebel	1	
16	06.12.04	Dichtring für Bremsknebel	1	
17	06.11.71	Bremshebel , vollst.	1	
18	00.30.10	Scheibe 6,4 DIN 125 ff. Bremsknebel	1	
19	00.20.19	Mutter M 6 DIN 934 f. Bremsknebel	1	
20	06.11.66	Mutter am Bremsdeckel	1	
21	67.98.03	Rückholfeder für Bremshebel	1	

Gruppe: Hinterrad

Bild-Nr.	Ersatzteil-Nr.	Benennung	Anzahl	Bemerkungen
—	00.96.03	Drahtreifen 23×2,50, Motortyp	1	
—	00.96.06	Drahtreifen mit Weißwand, 23×2,50, Motortyp	1	
—	00.96.07	Drahtreifen 23×2,50, Motortyp Spezial	1	
—	00.96.08	Drahtreifen mit Weißwand, 23×2,50, Motortyp Spezial	1	
—	00.96.24	Schlauch 23×2,50	1	
—	00.96.43	Felgenband 23×2,50	1	
—	00.96.04	Drahtreifen 23×2,25, Motortyp	1	nur für Export
—	00.96.05	Drahtreifen mit Weißwand, 23×2,25, Moped	1	nur für Export
—	00.96.25	Schlauch 23×2,25	1	
—	00.96.41	Felgenband 23×2,25	1	
—	67.94.00	Hinterrad , vollst., ohne Bereifung, 23×2,50		für Kickstartermasch. bis Masch. Nr. 727800 für Moped bis 758000
—	67.91.00	Hinterrad , vollst., ohne Bereifung, 23×2,50, Spezial	1	für Kickstartermasch. ab Masch. Nr. 72801
—	67.92.00	Hinterrad , vollst., ohne Bereifung, 23×2,50	1	für Moped ab Masch. Nr. 758001
—	67.93.00	Hinterrad , vollst., ohne Bereifung, 23×2,25	1	nur für Export
1	67.98.02	Tiefbettfelge 1,50 A×19 DIN 7816	1	für Export und Moped
—	66.99.04	Tiefbettfelge 23×2,50 Alu	1	ab Masch. Nr. 758001
—	67.98.01	Speiche mit Nippel, 208 lg.	36	
22	67.02.00	Hinterradbrensnabe , vollst., 116 ϕ	1	bis Masch. Nr. 710798
—	67.02.00a	Hinterradbrensnabe , vollst., 116 ϕ	1	bei Kleinkrafttrad ab Masch. Nr. 710799; bei Moped ab Masch. Nr. 750001
23	06.11.58	Nabenkörper	1	
—	06.12.12	Bremsdeckel , vollst.	1	
24	06.12.13	Bremsdeckel , nackt	1	
—	* 06.12.15	Zugfeder für Bremsdeckel	2	
—	06.12.16	Verschlussscheibe	2	
25	06.12.14	Bremsbackenpaar , vollst.	1 Paar	
26	06.11.20	Zugfeder für Bremsbacke	2	
27	06.11.61	Bremsknebel	1	
28	06.12.04	Dichtring für Bremsknebel	1	
29	06.11.71	Bremshebel, vollst.	1	
30	00.30.10	Scheibe 6,4 DIN 125 f. Bremsknebel	1	
31	00.20.19	Mutter M6 DIN 934 f. Bremsknebel	1	
32	06.11.69	Steckachse	1	
33	06.11.53	Sechskantmutter	1	
34	00.60.30	Kugellager 6004 X×C 3 DIN 625	1	
35	00.46.04	Sicherungsring 42×1,75 DIN 472	1	
36	06.11.49	Simmerring	1	} nur in Verbindung mit 06.11.59 u. 06.11.59a
37	06.11.63	Distanzbuchse	1	

Gruppe: Hinterrad

Bild-Nr.	Ersatzteil-Nr.	Benennung	Anzahl	Bemerkungen
38	00.61.00	Kugellager 6201/C 3 DIN 625	2	
39	06.11.28	Deckscheibe	1	
40	06.11.27	Filzring	1	
41	06.11.29	Staubdeckel	1	
42	06.11.54	Distanzhülse	1	
43	06.11.62	Achse für Zahnkranzträger	1	
—	67.98.03	Rückholfeder	1	
44	00.93.08	Antriebskette 1/2" X 1/4" 102 Glieder einschl. Schloß	1	
45	06.11.60	Gummimitnehmer	5	
46	06.11.59	Zahnkranzträger	1	} nur in Verbindung mit 06.11.59b
—	06.11.59a	Zahnkranzträger	1	
—	06.11.59b	Zahnkranzträger	1	
—	00.10.43	Sechskantschraube M7 X 32 DIN 931	5	
—	06.12.08	Deckscheibe	1	
—	06.12.09	Dichtung	1	
—	06.12.10	Staubdeckel	1	
—	06.12.07	Sprengring	1	
—	06.12.11	Distanzbuchse	1	
47	06.11.50	Gummiring	1	
—	67.94.05	Kettenrad z = 36	1	für Schweiz und Moped
—	67.94.04	Kettenrad z = 35	1	
—	X 06.12.05	Sicherungskranz	1	
—	00.20.24	Sechskantmutter M7 DIN 934	5	
—	67.94.03	Kettenrad z = 36	1	} Durch Aufbohren der Löcher 6,4 Ø auf 7,2 Ø + 0,1 für Nabe 67.02.00a verwendbar
48	67.94.02	Kettenrad z = 35	1	
49	00.10.39	Sechskantschraube M6 X 26 DIN 931	5	
50	00.47.00	Sicherungsblech 6,4 DIN 93	5	
51	00.20.19	Sechskantmutter M6 DIN 934	5	
52	67.94.13	Scheibe	1	
53	67.94.10	Bremshalter	1	
54	14.09.06	Scheibe	1	
55	67.94.11	Kettenspannexzenter, links	1	
56	67.94.12	Kettenspannexzenter, rechts	1	
57	↓ ↓ ↓ ↓ ↓ ↓ ↓ ↓ ↓ ↓ 06.11.65	Achsmutter	1	



Gruppe: Elektrische Ausrüstung/Scheinwerfer, Schlußlicht und Lenkerschalter

Bild-Nr.	Ersatzteil-Nr.	Benennung	Anzahl	Bemerkungen
1	08.11.67	Scheinwerfer , vollst., 15/15 W (Bilux)	1	
—	08.11.70	Scheinwerfereinsatz, vollst. mit Lampenfassung	1	
2	08.11.69	Glashaltering, vollst.	1	
3	08.10.52	Streuscheibe	1	
4	08.10.53	Dichtung für Streuscheibe	1	
5	08.10.54	Parabol-Reflektor	1	
6	08.11.60	Sprengfeder für Streuscheibe	5	
7	08.10.56	Spannfeder für Lampenfassung	1	
8	08.10.02	Glühlampe C 6 V, 15/15 W DIN 72601	1	
9	08.11.68	Lampenfassung	1	
10	08.11.72	Gummitülle	2	
—	87.02.01	Klemmscheibe	1	
—	87.01.99	Kabelstrang zum Scheinwerfer	1	{ bis Masch. Nr. 725801 bei Moped bis 758000
—	87.11.98	Kabelstrang zum Scheinwerfer	1	{ ab Masch. Nr. 726001 bei Moped ab 758001
—	87.01.98	Kabelstrang zum Lenkerschalter	1	nicht für Moped
—	87.01.97	Kabelstrang zur Wechselstromscharre	1	bis Masch. Nr. 725801
—	87.11.97	Kabelstrang zur Wechselstromscharre	1	ab Masch. Nr. 726001
—	87.01.93	Kabelstrang zum Tachometer	1	
—	87.01.92	Massekabel 190 Ig.	1	bis Masch. Nr. 725801
—	00.95.11	Leistungsverbinder B 4 DIN 72586 8-polig	1	nicht für Moped
11	57.01.90	Scheinwerferhalter , vollst.	1	{ bis Masch. Nr. 725801 bei Moped bis 758000
—	57.11.99	Scheinwerferhalter , vollst.	1	{ ab Masch. Nr. 726001 bei Moped ab 758001
12	57.01.02	Unterlegscheibe	1	
13	00.21.51	Sechskantmutter M 6 DIN 985	1	zur Befestigung des Scheinwerfers
14	00.20.19	Sechskantmutter M 6 DIN 934	1	zur Befestigung des Scheinwerferträgers
15	00.43.63	Federscheibe B 6 DIN 137	1	
16	08.11.84	Schluß-Kennzeichen-Rückstrahlerleuchte , vollst.	1	mit Kennzeichenbeleucht nicht für Moped und Schweiz
—	08.11.85	Gehäuse, vollst.	1	
—	08.11.86	Lampenträger mit Reflektor	1	
—	08.11.98	Unterlegplatte	1	
—	08.11.20	Rückstrahlerleuchte , vollst.	1	ohne Kennzeichen- beleuchtung
—	08.11.91	Gehäuse, vollst.	1	nur für Moped
—	08.11.93	Gehäuseunterlage	1	bis Masch. Nr. 758000 u. Schweiz bis 72801
—	08.15.00	Rückstrahlerleuchte , vollst.	1	ohne Kennzeichen- beleuchtung
—	87.11.95	Gehäuse, vollst.	1	nur für Moped
—	87.11.02	Gehäuseunterlage	1	ab Masch. Nr. 758001 u. Schweiz ab Masch Nr. 726001
18	08.15.01	Rückstrahlerglas	1	
17	08.11.49	Glühlampe H 6 V; 2 W; DIN 72601	1	
—	31.03.09	Gummitülle für Rücklichtleitung	1	
—	31.03.04	Beilage	2	
—	00.40.63	Zahnscheibe A 6,4 DIN 6797	1	
19	08.11.74	Lenkerschalter	1	

Gruppe: Elektrische Ausrüstung/Wechselstromscharre und Einbautachometer

Bild-Nr.	Ersatzteil-Nr.	Benennung	Anzahl	Bemerkungen
20	08.14.00	Wechselstromscharre, vollst.	1	nicht bei Moped bei Moped 2
—	08.14.01	Blinddeckel für Wechselstromscharre	1	
21	08.14.02	Gummiring für Wechselstromscharre und Blinddeckel	2	bis Masch. Nr. 725801 bei Moped bis 758000
22	00.16.10	Linsensenkschraube AM 3×10 DIN 91	2—5	zur Befestigung der Scharre
—	87.11.99	Wechselstromscharre, vollst.	1	
—	87.11.01	Blinddeckel	1	nicht für Moped Inland nur für Moped Inland ab Masch. Nr. 726001 bei Moped ab 758001
—	08.14.02	Gummiring für Wechselstromscharre und Blinddeckel	1	
—	00.16.10	Linsensenkschraube AM 3×10 DIN 91	4	
—	27.08.92	Einheitstachometeranlage, vollst. Anzeigebereich 0—80 km/h	1	
—	27.08.93	Einheitstachometeranlage, vollst., Anzeigebereich 0—80 km/h	1	für Fahrzeuge mit Ge- schwindigkeitsbegren- zung und für Export
—	27.08.94	Einheitstachometeranlage, vollst., Anzeigebereich 0—50 mph.	1	
—	27.08.95	Einheitstachometeranlage, vollst., Anzeigebereich 0—60 km/h	1	mit Beleuchtung
23	09.21.04	Einheitstachometerkopf 0—80 km/h	1	
—	09.21.02	Einheitstachometerkopf 0—60 km/h	1	
—	09.21.05	Einheitstachometerkopf 0—50 mph	1	nur für Export
24	09.21.08	Sechskantmutter M 10×1 zur Tachometerbefestigung	1	
25	09.21.06	Bügel	1	
26	27.08.90	Nabenantrieb	1	
27	09.21.07	Dichtung für Nabenantrieb	1	entfällt bei Ausführung SWF
28	27.08.91	Antriebswelle	1	bis Masch. Nr. 725801 bei Moped bis 758000
28	27.18.99	Antriebswelle	1	ab Masch. Nr. 726001 bei Moped ab 758001
29	57.02.47	Gummitülle	1	
—	08.11.83	Glühlampe J 6 V 0,6 W, DIN 72601	1	
—	87.01.22	Beleuchtungskabel	1	für Tacho mit Beleuchtung
—	87.01.21	Isolierschlauch	1	

Gruppe: Werkzeug/Werkzeugbehälter, Werkzeug und Luftpumpe

Bild-Nr.	Ersatzteil-Nr.	Benennung	Anzahl	Bemerkungen
	27.07.99	Werkzeugbehälter	1	{ bis Masch. Nr. 725801 bei Moped bis 758000
	27.17.01	Werkzeugkasten	1	{ ab Masch. Nr. 726001 bei Moped ab 758001
	27.07.98	Werkzeugsatz, vollst.	1	
	27.07.14	Werkzeugtasche	1	
	00.95.51	Gabelschlüssel SW 14/17, DIN 895	1	
	00.95.50	Gabelschlüssel SW 9/10, DIN 895	1	
	00.95.52	Gabelschlüssel SW 8	1	
	91.01.01	Steckschlüssel SW 17/21	1	
	27.07.12	Steckschlüssel SW 14	1	
	27.07.13	Steckschlüssel SW 10	1	
	91.01.09	Kombizange	1	
	27.07.11	Montiereisen	2	
	00.59.21	Drehstift für Steckschlüssel	1	
	91.01.05	Schraubenzieher 6 mm breit	1	
	91.01.08	Schraubenzieher 3 mm breit	1	
	26.00.91	Luftpumpe	1	

Gruppe: Sonderzubehör

Bild-Nr.	Ersatzteil-Nr.	Benennung	Anzahl	Bemerkungen
	27.06.00	Beinschutz, vollst.	1	{ bis Masch. Nr. 725801 bei Moped bis 758000
	27.16.00	Beinschutz, vollst.	1	{ ab Masch. Nr. 726001 bei Moped ab 758001
	27.16.99	Schutzschild	1	
	26.16.03	Winkel	2	
	27.06.99	Schutzschild	1	
	93.33.14	Firmenzeichen	1	für schwarz/rote Masch.
	27.06.11	Firmenzeichen	1	für schwarz/gelbe Masch.
	27.06.04	Gummileiste (2,0 m lg.)	1	
	26.16.04	Keder (145 mm lg.)	2	
	27.06.05	Strebe links	1	
	27.06.06	Strebe rechts	1	
	00.11.23	Sechskantschraube M 6×12 DIN 933	2	
	00.30.02	Scheibe 6,4 DIN 125	2	
	00.43.63	Federscheibe B 6 DIN 137	2	
	00.20.19	Sechskantmutter M 6 DIN 934	2	
	27.00.96	Rückspiegel, vollst.	1	
	27.00.50	Rückspiegel, vollst.	1	nur für Länder mit Linksverkehr
	97.10.99	Gepäckträger, vollst., mit Spannband für KREIDLER-Florett mit Doppelsitzbank	1	{ bis Masch. Nr. 725801 bei Moped bis 758000 Anschlußteile siehe S. 31a
	97.20.99	Gepäckträger, vollst., mit Spannband für KREIDLER-Florett mit Doppelsitzbank	1	{ ab Masch. Nr. 726001 bei Moped ab 758001

Gruppe: Lacke

00.00.46	Ausbesserungslack „vulkanrot“ für KREIDLER-Florett	1/8 kg
00.00.47	Ausbesserungslack „fischsilberschwarz“ für KREIDLER-Florett	1/8 kg
00.00.48	Ausbesserungslack „goldfarbig“ für KREIDLER-Florett	1/8 kg
00.00.49	Ausbesserungslack „anthrazit“ für KREIDLER-Florett	1/8 kg
00.00.50	Ausbesserungslack „neapelbeige“ für KREIDLER-Florett	1/8 kg

Sortimente

Bild-Nr.	Ersatzteil-Nr.	Benennung	Anzahl	Bemerkungen
	00.01.58	Satz Radialdichtringe , vollst., für KREIDLER-Florett	1	
	00.76.06	Radialdichtring A 14×24×7 DIN 6503	1	
	00.76.01	Radialdichtring A 15×24×7 DIN 6503	1	
	00.76.52	Radialdichtring A 14×20×5 Dc	1	
	00.76.50	Radialdichtring DF 17×28×5	2	
	00.76.51	Radialdichtring 20×30×4 Dc	1	wird zusätzlich bei Fahrzeugen mit Tretantrieb benötigt
	00.01.56	Satz Kugellager , vollst. für KREIDLER-Florett	1	
	00.63.00	Kugellager BO 17 DIN 615	2	
	00.60.30	Kugellager 6004 X/C 3 DIN 625	1	
	00.61.00	Kugellager 6201 / C 3 DIN 625	1	
	00.61.01	Kugellager 6202 / C 3 DIN 625	1	
	00.61.30	Kugellager 6302 / C 3 DIN 625	1	
	00.01.57	Satz Dichtungen , vollst., für KREIDLER-Florett	1	
	15.01.10	Gehäusedichtung	1	
	15.10.02	Dichtung für Gehäusedeckel	1	
	15.03.02	Dichtung für Saugleitung	1	
	15.03.05	Zylinderkopfdichtung	1	
	15.03.04	Zylinderfußdichtung	1	
	00.70.01	Dichtring 12×16 DIN 7603	2	
	00.70.08	Dichtring C 6×10 DIN 7603	1	
	07.14.90	Dichtung für Kraftstoffsieb	1	
	07.14.81	Dichtung für Schwimmergehäuse	1	

ALPHABETISCHES SACHVERZEICHNIS (Kleinkraftrad)

	Seite	Bild Nr.	Abb. Seite
Ansauggeräuschdämpfer	23	31—35	22
Antriebskette	47	44	44
Auspuff	43	10	42
Beinschutz	51	—	—
Beinschutzanschluß	51	—	—
Bodenwanne	9	7	8
Bremsgesperre	19	1	18
Bremshebel	30	39	28
Bremsnabe, vorn	45	2	44
Bremsnabe, hinten	46	22	44
Bremszug (Tretantrieb)	19	10	18
Bremszug (Kickstarter)	30	—	—
Drehgriffe	37, 38, 39	8, 21	36
Druckstange	34	20	32
Faltenbalg	34	37	32
Federbein	30	18	28
Federzapfen	34	14, 23	32
Felgen	45, 46	1	44
Fußrastenrohr	30	33	28
Gabelteile	33, 34	—	32
Gabelverkleidung	33	3	32
Gasdrehgriff	38, 39	21	36
Gaszug	23, 39	36, 35, 37	22, 36
Gehäusedeckel	12	34	10
Gehäuse, links	11	1	10
Gehäuse, rechts	11	25	10
Gepäckträger	39a, 51	66	28
Geschwindigkeitsbegrenzung	39	—	—
Handbremshebel	38, 39	29	36
Hauptrahmen	29	1	28
Hinterrad	46	—	44
Hinterradkotflügel	31	46	28
Hinterradschwinge	29	12	28
Keder für Hinterradschutzblech	29	5	28
Keder für Motorverkleidung	41	2, 3, 8, 16, 17	40
Keilwelle	13	62	10
Kennzeichenhalter	31	47	28

	Seite	Bild Nr.	Abb. Seite
Kette, endlos	16	103	10
Kette für Antrieb	47	44	44
Kettenbleche	41	14, 15	40
Kettenrad	47	48	44
Kettenrad für Tretwelle	16	101	10
Kettenritzel	13	67	10
Kettenspanner	47	55, 56	44
Kickstarter	16	92	10
Klingel	37	—	—
Kolben	12	54	10
Kraftstoffbehälter	43	1	42
Kraftstoffhahn	43	6	42
Kupplung	15	—	14
Kupplungsbetätigungswelle	11	16	10
Kupplung und Primärtrieb	15	—	14
Kupplungsrad 77 z	15	78	14
Kupplungszug	39	39	36
Kurbel	16	—	—
Kurbeltrieb	12	39	10
Lacke	52	—	—
Lamelle für Kupplung	15	83, 84	14
Lenker	37	—	36
Lenkerarmaturen	37	—	36
Lenkerschalter	49	19	48
Lenkschloß	29	10	28
Luftführung	21	—	20
Luftführung, Oberteil	21	10	20
Luftpumpe	51	—	—
Motor	9	1	8
Motorhaube für Luftführung	21	—	20
Motorverkleidung, rechts	41	1	40
Oberteil für Luftführung	21, 41	10,7	20, 40
Öleinfüll- und Ablasschraube	11	23	10
Pedale	16	—	—
Primärtrieb	15	—	14
Rahmen	29	1	28
Reifen	45, 46	—	—
Ritzel 21 z	15	74	14
Rückblickspiegel	51	—	—
Rücklicht	49	16	48
Schalldämpfer	43	—	42
Schaltdrehgriff	37, 38	8	36
Schalter für Scheinwerfer	49	19	48
Schaltgabel	13	70	10
Schalthebel	13	72	10

	Seite	Bild Nr.	Abb. Seite
Schaltrad	13	64	10
Schaltwelle	15	73	10
Schaltzug	39	41, 42	36
Scheinwerfer	49	1	48
Scheinwerferhalter	33	2	32
Scheinwerferträger	49	11	48
Schlußlampe	49	16	48
Schnarre	30, 50	—, 20	—, 48
Schwinggabel	33	—	32
Silentblock (Vorderradschwinge)	34	30, 31	32
Sitzbank	31, 31a	65	28
Sortimente	52	—	—
Soziusrasten	31a	—	—
Spannband für Bodenwanne	9	9	8
Spannband für Gepäckträger	31a	—	28
Sperrad	19	4	18
Ständer	30	25	28
Steuerkopfverkleidung	33	1	32
Steuerlager	29, 33, 34	6, 7, 5-10	28, 32
Tachometer	50	23	48
Tankstütze	30	41	28
Tellerfeder für Kupplung	15	88	14
Tretantrieb	16	—	10
Tretwelle	16	99	10
Vergäser	23	1	22
Vergaserdrehgriff	38, 39	21	36
Verkleidung für Gabel	33	3	32
Verkleidung für Steuerkopf	33	1	32
Verkleidung rechts für Motor	41	1	40
Vordergabel	34	12	32
Vorderrad	45	—	44
Vorderradbremzug	39	38	36
Vorderradkotflügel	34	11	32
Vorderradschwinge	34	29	32
Vorgelegewelle	13	58	10
Werkzeugbehälter	51	—	—
Windflügel für Zünder	21	1	20
Zahnrad 34 z	13	63	10
Zahnrad 47 z	13	65	10
Zierleiste für Hauptrahmen	29	2	28
Zünder, Bosch	27	—	26
Zünder, Siba	25	—	24
Zylinder	12	44	10
Zylinderkopf	12	50	10

Ersatzteile

FÜR KREIDLER-MOPED „FLORETT“

Einlage zur Ersatzteilliste KREIDLER-Kleinkraftrad „Florett“

KREIDLER-FAHRZEUGBAU KORNWESTHEIM BEI STUTTGART

Abteilung der Kreidler's Metall- und Drahtwerke GmbH.

Das KREIDLER-Moped „Florett“ ist eine Variante zum Kleinkraftrad KREIDLER-„Florett“. Durch Einbau eines Tretantriebs und Reduzierung der Geschwindigkeit auf die gesetzliche Vorschrift ist es ein für 2 Personen zugelassenes Moped. Ein Großteil der Bauteile sind dieselben wie beim Kleinkraftrad „Florett“, so daß Sie in der Einlage zur Ersatzteilliste nur die Ersatzteile vorfinden, die keine Wiederholungsteile zum Kleinkraftrad „Florett“ sind. Positionen, die in der Einlage nicht aufgeführt sind, finden Sie in der Ersatzteilliste Kleinkraftrad „Florett“.

KREIDLER FAHRZEUGBAU

ABTEILUNG DER KREIDLER'S METALL- UND DRAHTWERKE GMBH

Kundendienst-Abteilung

Bild-Nr.	Ersatzteil-Nr.	Benennung	Anzahl	Bemerkungen
----------	----------------	-----------	--------	-------------

Gruppe: Motor

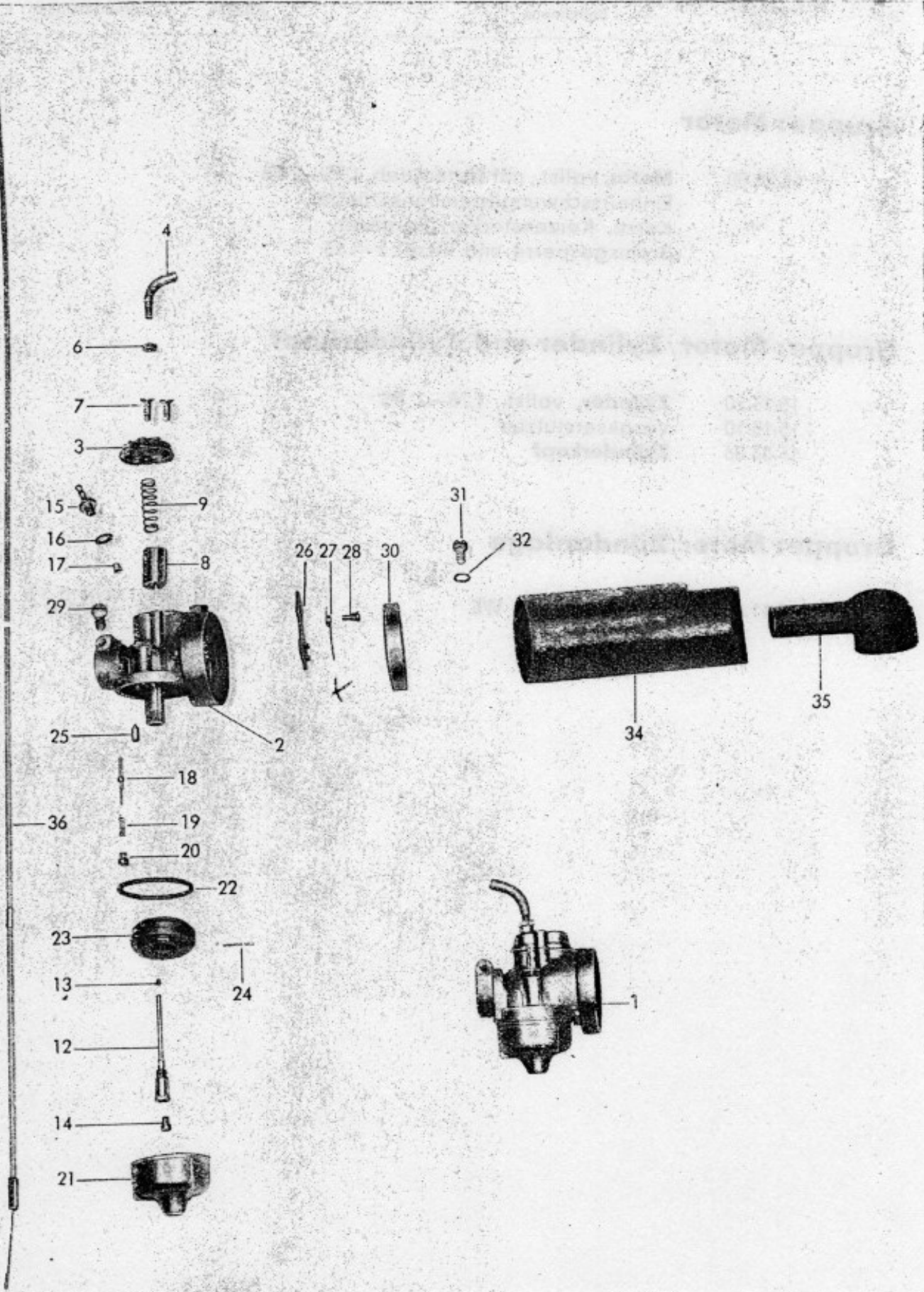
15.92.00	Motor , vollst., mit Tretantrieb, 1,75—2 PS	1	
	Einheitsschwunglichtmagnetzündler, Kerze, Kerzenstecker, Vergaser, Bremsgesperre und Ritzel z = 13		

Gruppe: Motor/Zylinder und Zylinderkopf

15.13.90	Zylinder , vollst., 1,75—2 PS	1	
15.13.10	Vergaserstutzen	1	
15.03.06	Zylinderkopf	1	

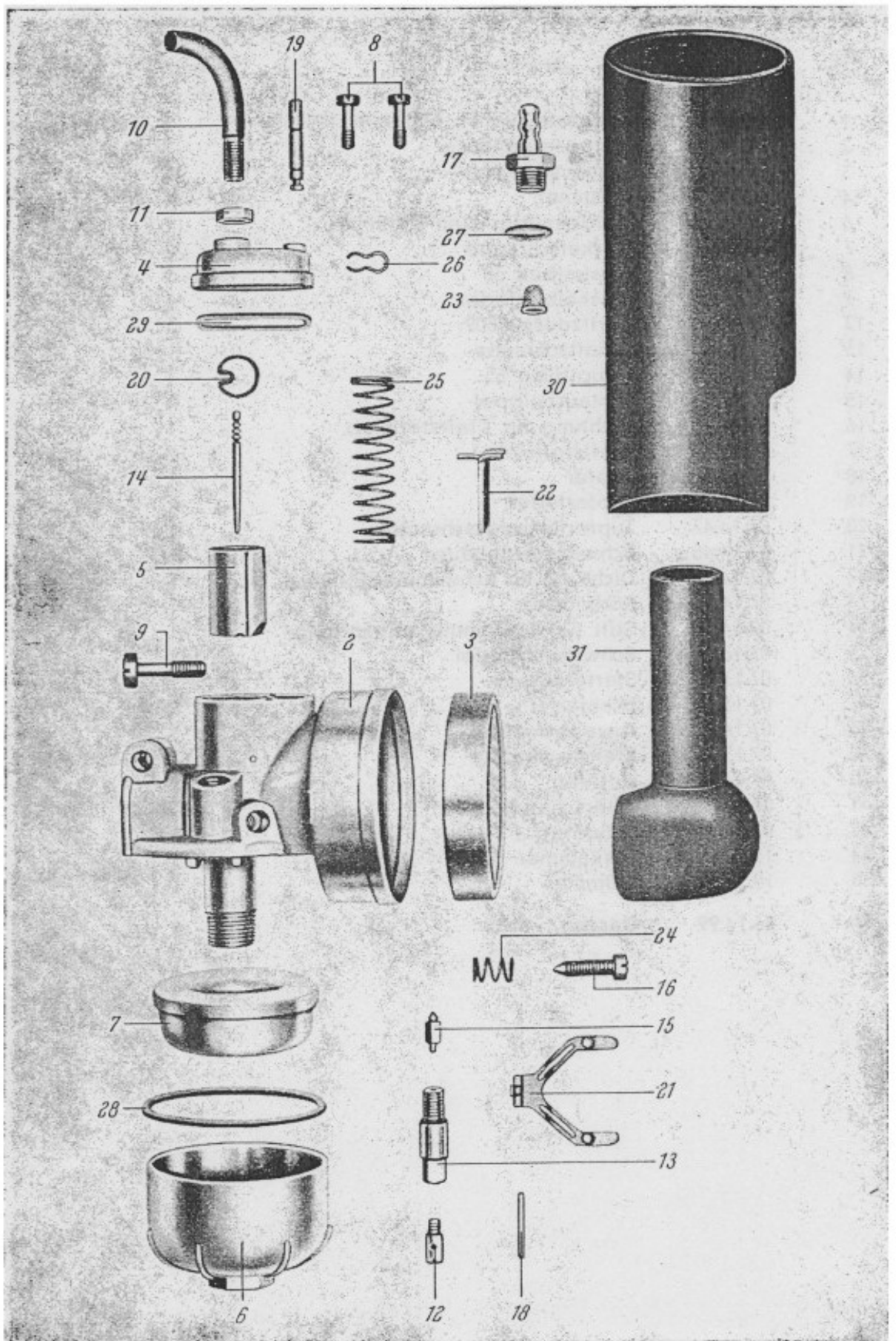
Gruppe: Motor/Zündanlage

08.11.03	Zündkerze 190 WE	1	{ Beru: 190/14 U 3 S Bosch: W 190 M 11 S
----------	------------------	---	---



Gruppe: Motor/Vergaser

Bild-Nr.	Ersatzteil-Nr.	Benennung	Anzahl	Bemerkungen
1	07.13.41	Vergaser , vollst., Pallas H 10/158	1	bis Masch. Nr. 751500
2	07.13.18	Vergasergehäuse	1	
3	07.14.43	Gehäusedeckel	1	
4	07.13.04	Krümmern	1	
6	07.13.08	Kordelmutter zum Krümmer	1	
7	07.14.37	Deckelschraube	2	
8	07.14.94	Gaskolben 30	1	
9	07.14.87	Gaskolbenfeder	1	
12	07.13.07	Spritzdüse 8509	1	
13	07.14.99	Schaftschraube	1	
14	07.14.03	Hauptdüse 55	1	
15	07.13.34	Schlauchnippel	1	
16	07.14.90	Dichtung für Kraftstoffsieb	1	
17	07.14.36	Kraftstoffsieb	1	
18	07.14.38	Tupfer	1	
19	07.14.39	Tupferfeder	1	
20	07.14.47	Tupferführungsschraube	1	
21	07.14.45	Schwimmergehäuse	1	
22	07.14.81	Dichtung für Schwimmergehäuse	1	
23	07.14.44	Schwimmer	1	
24	07.14.85	Stift für Schwimmeraufhängung	1	
25	07.13.01	Schwimmernadel	1	
26	07.13.20	Starterklappe	1	
27	07.13.19	Drehfeder	1	
28	07.14.68	Ansatzschraube	1	
29	07.13.03	Klemmschraube	1	
30	07.14.70	Luftfilter	1	
31	07.13.09	Filterschraube	1	
32	07.14.96	Federring	1	
34	15.10.14	Vorkammer	1	} Saugschalldämpfer
35	15.10.15	Krümmern	1	
36	56.14.99	Gaszug , vollst.	1	



Gruppe: Motor/Vergaser

Bild-Nr.	Ersatzteil-Nr.	Benennung	Anzahl	Bemerkungen
—	07.15.00	Vergaser, vollst., Bing 1/10/53	1	Motor Nr. 751501 bis 754208
—	07.15.00a	Vergaser, vollst., Bing 1/10/53	1	ab Motor Nr. 754440
2	07.15.01	Vergasergehäuse, Bing 1/10/53	1	
3	07.15.33	Einsatzfilter	1	
4	07.15.03	Deckelplatte	1	
5	07.15.04	Gasschieber Nr. 8	1	
6	07.15.05	Schwimmerkappe	1	
7	07.15.34	Ringschwimmer	1	
8	07.15.07	Befestigungsschraube	2	
9	07.15.08	Klemmschraube	1	
10	07.15.30	Krümmen	1	
—	07.15.47	Krümmen	1	
—	07.15.45	Stellschraube	1	
11	07.15.09	Mutter	1	zu 07.15.00a 2 Stück
12	07.15.10	Düse 54	1	
13	07.15.11	Nadeldüse 2,15	1	
14	07.15.12	Düsennadel Nr. 2, Nadelstellg. 2	1	
15	07.15.13	Schwimmernadel	1	
—	07.15.28	Tupfer	1	
—	07.15.29	Splint	1	
16	07.15.14	Stellschraube	1	
17	07.15.15	Schlauchtülle	1	
18	07.15.16	Stift	1	
19	07.15.17	Druckstift (ca. 40 mm lg.)	1	
20	07.15.18	Halteplättchen	1	
21	07.15.19	Gabelstück	1	
22	07.15.20	Startschieber	1	
23	07.15.21	Siebkörper	1	
—	07.15.31	Tupferfeder	1	
24	07.15.22	Feder	1	
—	07.15.55	Scheibe	1	
25	07.15.23	Schieberfeder	1	
26	07.15.24	Klemmfeder	1	
27	07.15.25	Dichtring	1	
28	07.15.32	Dichtring	1	
29	07.15.27	Dichtring	1	
30	15.10.20	Vorkammer	1	Saugschalldämpfer
31	15.10.15	Krümmen	1	
—	56.14.99	Gaszug, vollst.	1	bis Masch. Nr. 754200
—	57.04.99	Gaszug, vollst.	1	Masch. Nr. 754201 bis 758000
—	57.14.99	Gaszug, vollst.	1	ab Masch. Nr. 758001

Bild-Nr.	Ersatzteil-Nr.	Benennung	Anzahl	Bemerkungen
----------	----------------	-----------	--------	-------------

Gruppe: Auspuffanlage

	26.11.00	Auspuffanlage, vollst.	1	
	26.11.99	Rohrbogen mit Schalldämpferaußenrohr, vollst.	1	
	26.01.02	Asbestschnur	1	
	26.11.04	Einsatz für Schalldämpfer	1	
	26.01.92	Endstück für Schalldämpfer	1	
	00.43.37	Federring B 6 DIN 127	1	
	00.20.10	Sechskantmutter M 6 DIN 934	1	
	26.11.03	Befestigungsstück	1	} zur Befestigung des Schalldämpfers am Fahrgestell
	00.11.20	Sechskantschraube M 8×15 DIN 933	2	
	00.43.65	Federscheibe B 8 DIN 137	2	
	51.21.02.03	Klemmschelle	1	} zur Befestigung des Auspuffrohres am Zylinder
	00.10.23	Sechskantschraube M 8×30 DIN 931	1	
	00.43.65	Federscheibe B 8 DIN 137	1	
	00.20.22	Sechskantmutter M 8 DIN 934	1	

Gruppe: Hauptrahmen

	37.01.20	Typschild K 53/1 M	1	
	37.12.37	Reduziertülle	2	ab Masch. Nr. 761401

Bild-Nr.	Ersatzteil-Nr.	Benennung	Anzahl	Bemerkungen
----------	----------------	-----------	--------	-------------

Gruppe: Lenker mit Armaturen

	57.03.95	Lenker , vollst., mit Armaturen	1	} bis Masch. Nr. 754200
	05.11.63	Gasdrehgriff m. Bremshebel , vollst.	1	
	05.11.55	Griffrohr, vollst.	1	
	05.11.06	Drehgriffüberzug	1	} bei Bestellung Farbe angeben
	05.11.59	Anlaufscheibe	1	
	05.11.50	Drehgriffgehäuse, vollst.	1	
	05.11.20	Distanzstück	1	
	00.17.71	Linse schraube M 6×30 DIN 85	1	
	00.30.10	Scheibe 6,3 DIN 125	1	
	05.11.52	Regulierschraube, vollst.	1	
	05.11.54	Bremsfeder	1	
	05.10.44	Hebel, vollst.	1	
	05.10.32	Hebelschraube	1	
	00.40.52	Zahnscheibe J 5,3 DIN 6797	1	
	00.20.04	Sechskantmutter M 5 DIN 934	1	
	05.10.37	Lötnippelaufnahme	1	
	05.10.98	Hebel für Starterbetätigung	1	} nur in Verbindung mit Pallas-Vergaser; angebaut an Schaltdrehgriff
	05.10.60	Klemmnippel	1	
	00.43.53	Federscheibe A 6 DIN 137	1	

Gruppe: Bowdenzüge

	56.14.95	Starterzug	1	nur in Verbindung
	56.14.99	Gaszug , vollst.	1	mit Pallas-Vergaser bis Masch. Nr. 754200
	57.04.99	Gaszug , vollst.	1	Masch. Nr. 754201 bis 758000
	57.14.99	Gaszug , vollst.	1	ab Masch. Nr. 758001

Gruppe: Elektrische Anlage

	08.11.73	Scheinwerfer , vollst., 15 Watt, dauerabgeblendet	1	
	08.11.75	Scheinwerfereinsatz, vollst.	1	
	08.11.69	Glashaltering, vollst.	1	
	08.10.97	Linse schraube M 3,5 für Verschluss	1	
	08.11.76	Streuscheibe	1	
	08.11.97	Dichtung für Streuscheibe	1	
	08.11.78	Parabel-Reflektor	1	
	08.11.60	Sprungfeder für Streuscheibe	5	
	08.11.80	Glühlampe TM 6 V, 15 W, DIN 72601	1	
	87.01.28	Kabelstrang zum Lenkerschalter	1	bis Masch. Nr. 758000
	86.11.96	Kabelstrang zum Lenkerschalter	1	ab Masch. Nr. 758001
	00.95.10	Leistungsverbinder B 3, DIN 72586	1	6-polig

ALPHABETISCHES SACHVERZEICHNIS (Moped)

	Seite	Bild Nr.	Abb. Seite
Anlaufscheibe	65	—	—
Ansatzschraube	61	28	60
Armaturen	65	—	—
Asbestschnur	64	—	—
Auspuffanlage	64	—	—
Befestigungsschraube	63	8	62
Befestigungsstück	64	—	—
Bowdenzug	65	—	—
Bremsfeder	65	—	—
Deckelplatte	63	4	62
Deckelschraube	61	7	60
Dichtring	63	27, 28	62
Dichtung	63	29	62
Dichtung für Kraftstoffsieb	61	16	60
Dichtung für Schwimmergehäuse	61	22	60
Dichtung für Streuscheibe	65	—	—
Distanzstück	65	—	—
Drehfeder	61	27	60
Drehgriffgehäuse	65	—	—
Drehgriffüberzug	65	—	—
Druckstift	63	19	62
Düse	63	12	62
Düsennadel	63	13	62
Einsatzfilter	63	3	62
Einsatz für Schalldämpfer	64	—	—
Elektrische Anlage	65	—	—
Endstück für Schalldämpfer	64	—	—
Feder	63	24	62
Federring	61, 64	32	60
Federscheibe	64, 65	—	—
Filterschraube	61	31	60
Gabelstück	63	21	62
Gasdrehgriff	65	—	—
Gaskolben	61	8	60
Gaskolbenfeder	61	9	60
Gasschieber	63	5	62
Gaszug	61, 63, 65	36	60

	Seite	Bild Nr.	Abb. Seite
Gehäusedeckel	61	3	60
Glashaltering	65	—	—
Glühlampe	65	—	—
Griffrohr	65	—	—
Halteplättchen	63	20	62
Hauptdüse	61	14	60
Hebel	65	—	—
Hebel für Starterbetätigung	65	—	—
Hebelschraube	65	—	—
Kabelstrang zum Lenkerschalter	65	—	—
Klemmfeder	63	26	61
Klemmnippel	65	—	66
Klemmschelle	64	—	—
Klemmschraube	61, 63	29, 9	60, 62
Kordelmutter zum Krümmer	61	6	60
Kraftstoffsieb	61	17	60
Krümmer	61, 63	4, 35, 10, 31	60, 62
Lenker	65	—	—
Linsenschraube	65	—	—
Lötnippelaufnahme	65	—	—
Luftfilter	61	30	60
Motor	59	—	—
Mutter	63	11	62
Nadeldüse	63	13	62
Parabelreflektor	65	—	—
Reduziertülle	29, 64	—	—
Regulierschraube	65	—	—
Ringschwimmer	63	7	62
Rohrbogen	64	—	—
Saugschalldämpfer	61, 63	34, 35, 30, 31	60, 62
Schaftschraube	61	13	60
Scheibe	65	—	—
Scheinwerfer	65	—	—
Schieberfeder	63	25	62
Schlauchnippel	61	15	60
Schlauchtülle	63	17	62
Schwimmer	61	23	60
Schwimmergehäuse	61	21	60
Schwimmerkappe	63	6	60

	Seite	Bild Nr.	Abb. Seite
Schwimmernadel	61, 63	25, 15	60, 62
Sechskantmutter	64, 65	—	—
Sechskantschraube	64	—	—
Siebkörper	63	23	62
Sprengfeder für Streuscheibe	65	—	—
Spritzdüse	61	12	60
Starterklappe	61	26	60
Starterzug	65	—	—
Startschieber	63	21	62
Stellschraube	63	16	62
Stift	63	18	62
Stift für Schwimmeraufhängung	61	24	60
Streuscheibe	65	—	—
Tupfer	61, 63	18	60
Tupferfeder	61, 63	19	60
Tupferführungsschraube	61	20	60
Typschild	64	—	—
Vergaser	61, 63	1	60
Vergaserstutzen	59	—	—
Vorkammer	61, 63	34, 50	60, 62
Zündkerze	59	—	—
Zylinder	59	—	—