

# KREIDLER

**Mofa Flory**

## **Flory 12**

ab Fahrgestell-Nr. 2 818 665

## **Flory 23**

ab Fahrgestell-Nr. 2 818 665

## **Ersatzteilliste**

gültig ab Baujahr 1978



**KREIDLER WERKE GMBH  
FAHRZEUGWERKE  
2014 KORNWESTHEIM**

Fernruf (0 71 54) 30 93, 30 94, 2 00 11  
Außerhalb der Bürozeiten auch an Sonn- und Feiertagen: Anrufbeantworter (0 71 54) 2 00 15  
Fernschreiber 07 23 842 · Drahtwort: Kleidermotor-Kornwestheim

Motor:

Motor mit Befestigungsteilen D 3

Gehäuse links D 5

Gehäuse rechts, Kupplungs-  
deckel D 7

Zylinderkopf, Zylinder,  
Kolben, Zündkerze D 8

Primäranttrieb, Kurbeltrieb D 9

Kupplung, Primäranttrieb D 10

Schaltgetriebe, Schaltanttrieb D 11

Bremsgesperre, Tretwelle,  
Kurbel, Pedale, Hinterrad-  
Bremszug, Hinterrad-  
Bremszug D 12

Bremsgesperre, Tretwelle,  
Kurbel, Pedale, Hinterrad-  
Bremszug, Bremslichtschalter  
hinten D 13

Vergaser D 15

Auspuffanlage D 16

Zündanlage BOSCH 17 W D 17

Zündanlage BOSCH 24 W D 19

Hauptrahmen:  
Rahmen, Typenschild, Lenk-  
schloß, Steuerlager,  
Ständer E 1

Sattel, Werkzeugsatz, Werk-  
zeugbehälter, Hinterrad-  
Kotflügel, Gepäckträger E 3

Sitzbank, Werkzeugkasten,  
Gepäckträger E 5

Hinterradschwinge, Sport-  
federbein E 6

Kraftstoffanlage:

Kraftstoffbehälter, Kraft-  
stoffhahn E 7

Verkleidungen:

Motorverkleidung, Ketten-  
schutz, Seitenstrahler  
hinten E 8

Teleskopgabel:

Teleskopgabel vollst., Seiten-  
stahler vorn E 9

Vorderrad-Kotflügel mit  
Befestigungsteilen E 11

Lenker:

Lenkerbügel, Gaszug, Vorder-  
rad-Bremszug, Gasdrehgriff,  
Bremslichtschalter vorn E 12

Klingel, Schaltdrehgriff,  
Schaltzug, Kupplungszug E 13

Vorderrad:

Drahtspeichenrad mit Brems-  
nabe 120 Ø E 14

Verbundrad mit Bremsnabe  
120 Ø E 15

Hinterrad:

Drahtspeichenrad mit Brems-  
nabe 120 Ø E 16

Verbundrad mit Bremsnabe E 18

Tachometeranlage:

Tachometer, Tachometerwelle,  
Nabenantrieb E 20

Cockpit mit Tachometer, Tacho-  
meterwelle, Nabenantrieb F 1

Elektrische Anlage:

Cockpit mit Tachometer,  
Zündschloß, Kabelstrang F 1

Kabelstrang, Scheinwerfer F 3

Index

---

Schluß-Rückstrahler-Leuchte, Rücklichtleitung	F 5
Brems-Schluß-Rückstrahler- Leuchte, Masseleitung, Kabelstrang zum Rücklicht	F 6
Beinschutz, Gepäckkorb, Rückspiegel	F 7
Drehzahlmesser-Nachrüstsatz für Flory 23, Werkzeugbehäl- terschloß für Flory 12, Nach- rüstsatz einer Bremslichtein- richtung bei Flory 12/13/23	F 8
Radialdichttringe, Kugellager, Dichtungen	F 9
Sonderzubehör: Packtaschen, Packtaschen- halter	F 9
<u>Alphabetisches Sachverzeichnis</u> - Mofa Flory	F 10



Gruppe: Motor/Motor mit Befestigungsteilen

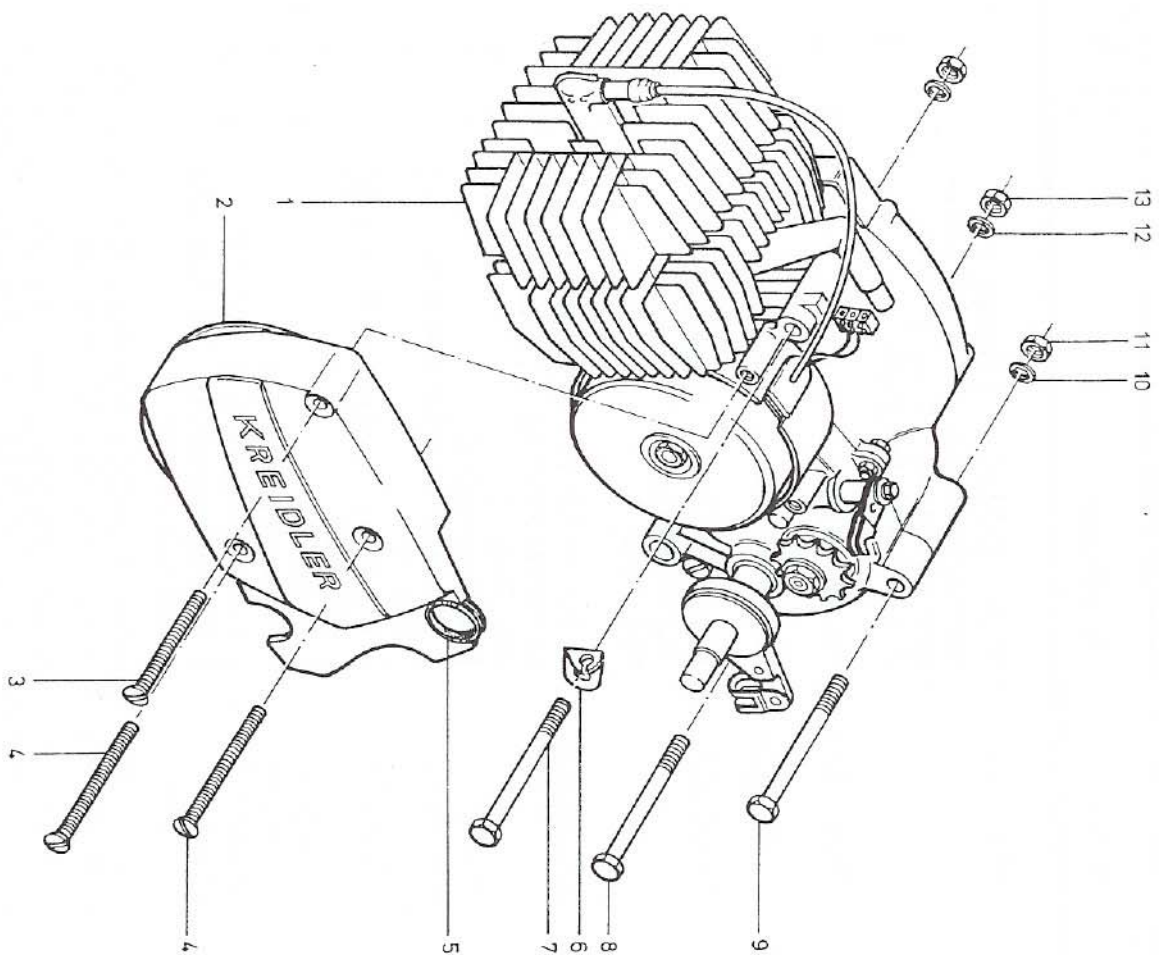


Bild-Nr.	ET-Nr.	Benennung	MF	MF
7	00.10.41	Sechskantschraube M 8 x 85 DIN 931	1	1
8	00.10.68	Sechskantschraube M 8 x 103 DIN 931	1	1
9	00.10.79	Sechskantschraube M 8 x 97 DIN 931	1	1
-	15.09.09	Scheibe	5	5
10	00.43.38	Federring B 8 DIN 127	1	1
11	00.20.13	Sechskantmutter M 8 DIN 934	1	1
12	00.43.58	Federscheibe B 8 DIN 137	6	6
13	00.29.32	Mutter VM 8 DIN 980	2	2

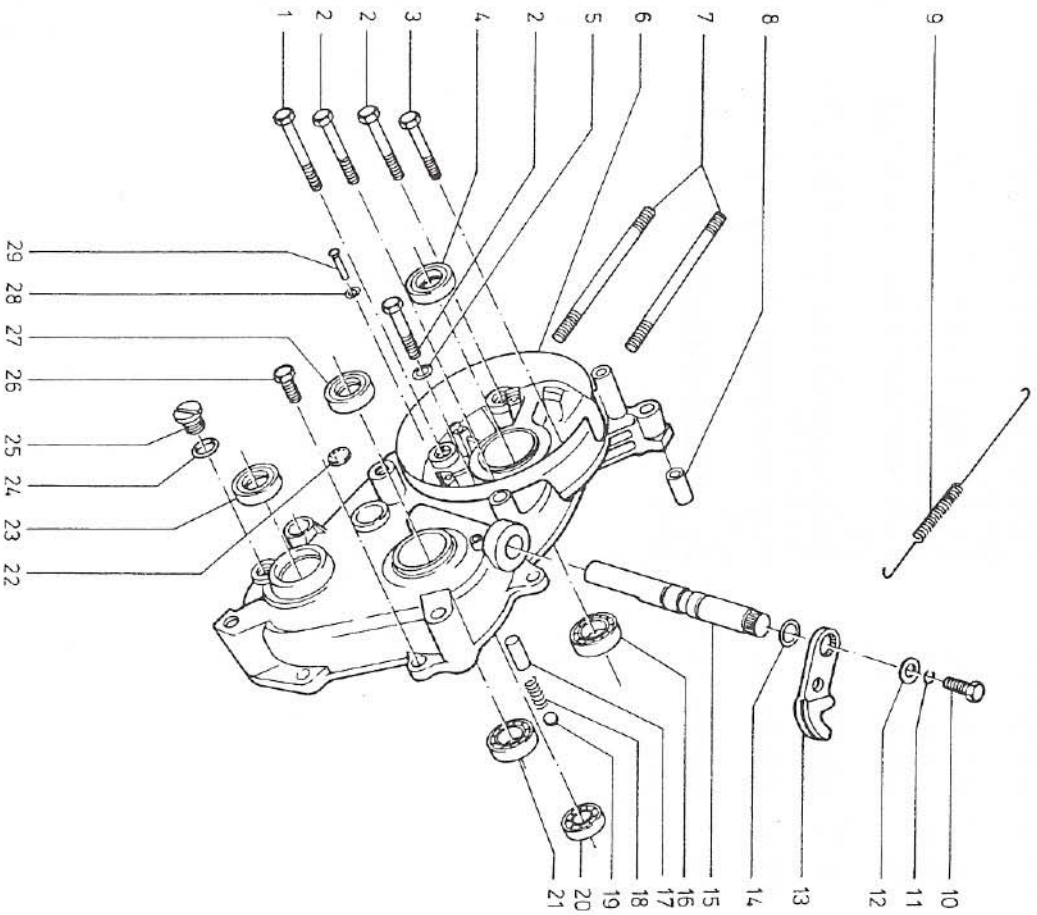


Bild-Nr. alle  
Flor.

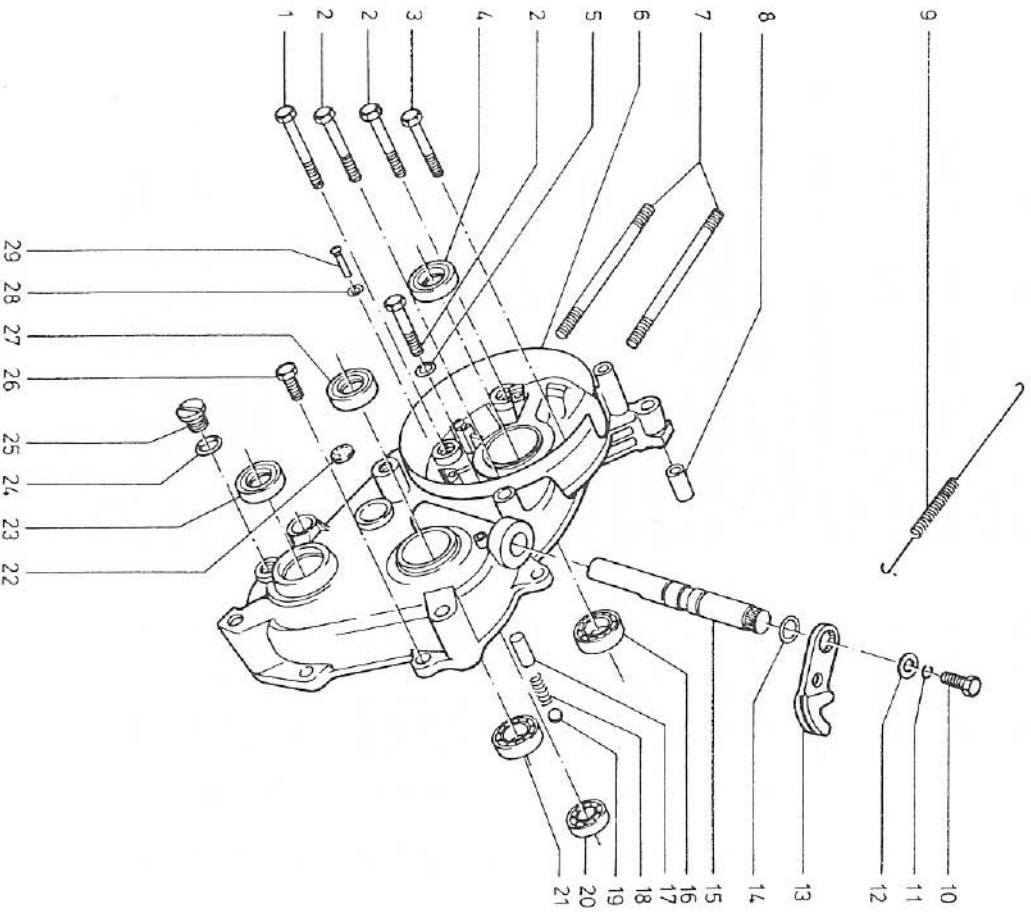
Bild-Nr.	Benennung
1	Sechskantschraube M6x67 DIN 931
2	Sechskantschraube M6x80 DIN 931
3	Sechskantschraube M6x70 DIN 931
4	Radialdichtring 17x28x8 für Kurbelwelle
5	Dichtring O6x10 DIN 7603
6	Motorgehäuse links
7	Stiftschraube M8x97 DIN 940
8	Paßhülse
9	Rückholfeder
10	Sechskantschraube M6x12 DIN 933
11	Federring B6 DIN 127
12	Scheibe
13	Hebel für Kupplung
14	Runddichtring
15	Welle für Kupplung
16	Kugellager E0 17 DIN 615 für Kurbelwelle
17	Hülse
18	Druckfeder
19	Stahlkugel
20	Kugellager 6201/C3 DIN 625 für Vorgelegewelle
21	Kugellager 6301/C3 DIN 625 für Keilwelle

Gruppe Motor/Gehäuse links

Bild-  
Nr. ET-Nr.

Benennung

a11  
Fl0



22	00.33.00	Verschlusscheibe 14 DIN 470
23 V	00.76.51	Radialdichtring 20x30x4 für Freiwelle
24 V	00.70.01	Dichtring 012x16 DIN 7603
25 V	11.00.19	Ölablaßschraube
26	00.10.39	Sechskantschraube M6x26 DIN 931
27 V	00.77.50	Radialdichtring B15x24x7 für Keilwelle
28 V	00.31.06	Pappscheibendichtung 5,3 DIN 433
29 V	00.55.14	Halbrundkerbnagel 5x22 DIN 1476

Gruppe: Motor/ehäuse rechts, Kupplungsdeckel

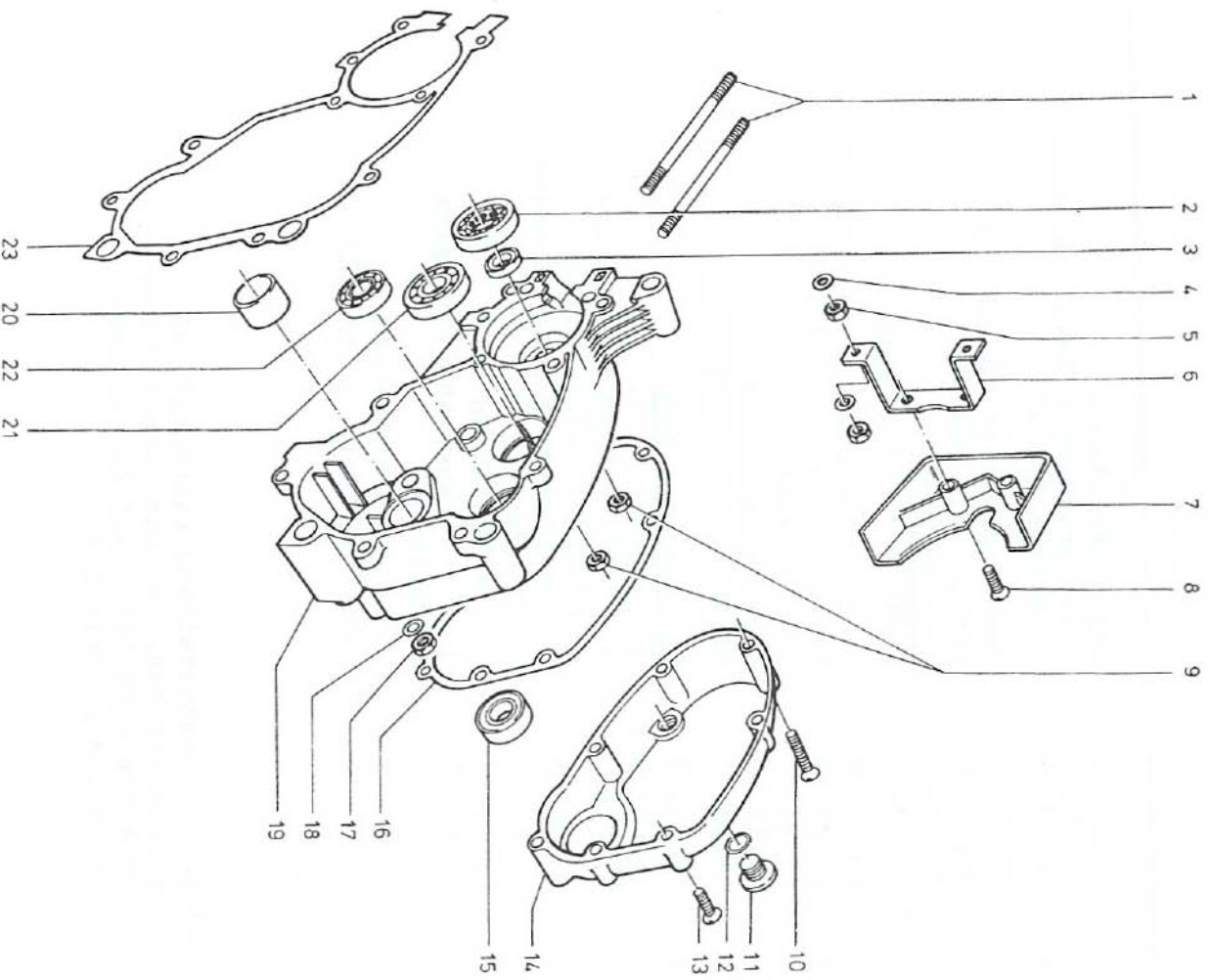


Bild-Nr.	ET-Nr.	Benennung	alle Flory
1	00.22.04	Stiftschraube	2
2	V 00.63.00	Kugellager B0 17 DIN 615	1
3	V 00.76.53	Radialdichtring 17 x 28 x 8	1
4	00.43.57	Federscheibe B 6 DIN 137	4
5	00.20.19	Sechskantmutter M 6 DIN 934	4
6	15.14.02	Verkleidungshalter	1
7	15.14.01	Verkleidungsstück	1
8	00.16.25	Lin sensenschraube M 5 x 25	2
9	00.20.19	Sechskantmutter M 6 DIN 934 (verstemt zu Gehäuse)	2
10	00.16.11	Lin sensenschraube M 6 x 40	6
11	V 11.00.19	Oeleinfüllschraube	1
12	V 00.70.01	Dichtring	1
13	00.16.12	Lin sensenschraube M 6 x 35	1
14	15.60.01	Kupplungsdeckel	1
15	V 00.77.51	+ Kupplungsdeckel Radialdichtring 20 x 30 x 7 DIN 3760	1
16	V 15.10.02	Dichtung	1
17	00.20.19	Sechskantmutter M 6 DIN 934	1
18	00.43.57	Federscheibe B 6 DIN 137	1
19	15.01.87	Gehäuse rechts, vollst.	1
20	15.01.37	↑ Lagerbuchse	1
21	V 00.60.31	Kugellager 6004/C 3 DIN 625	1
22	V 00.61.01	Kugellager 6202/C 3 DIN 625	1
23	V 15.21.20	Gehäusedichtung	1
-	V 00.76.55	Radialdichtring 14 x 22 x 5 B 1 für Schaltwelle	1

+ ) entfällt bei Verwendung des Kupplungsdeckels  
15.01.42



Gruppe: Motor 7 Zylinderkopf, Zylinder, Kolben, Zündkerze

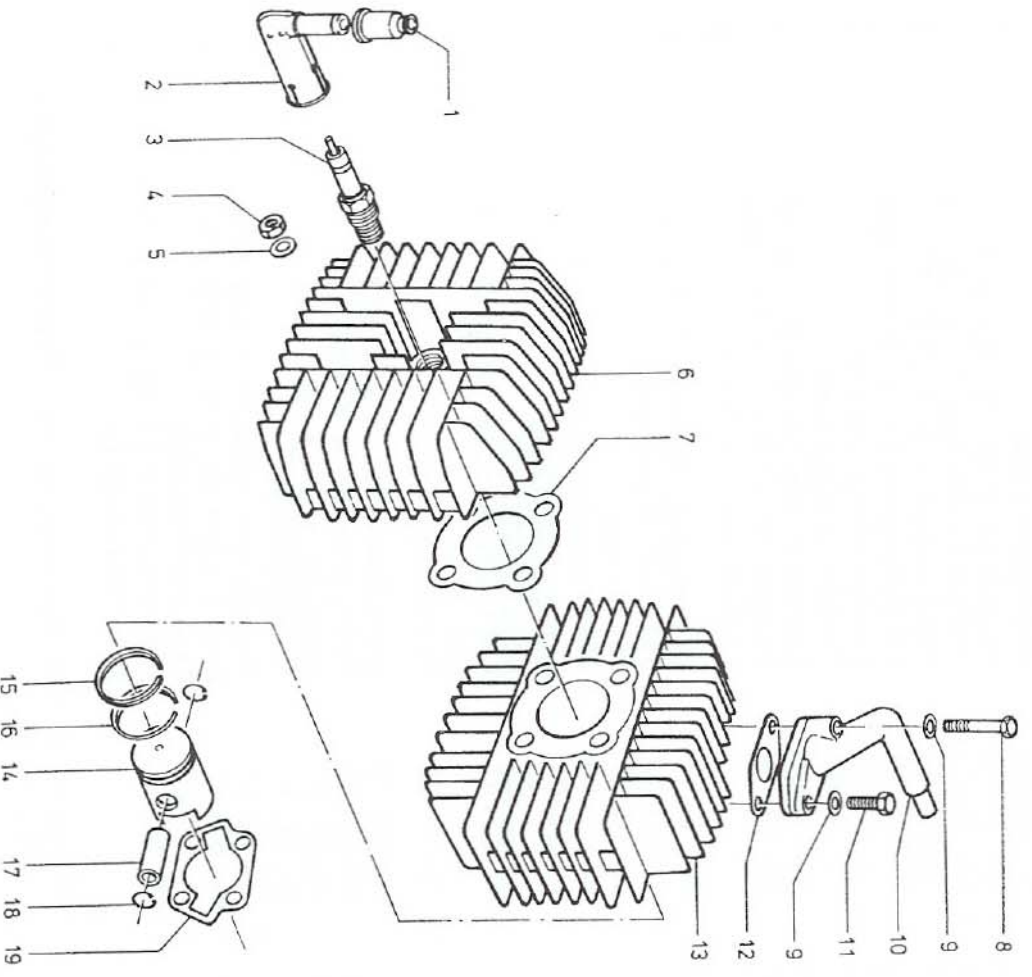


Bild-Nr.	EM-Nr.	Benennung	alle Flory
1	V 15.12.03	Regenschutzkappe	1
2	V215.02.02	teillabgeschirmte Entstörstecker	1
3	V 08.11.03	Zündkerze 175 WE	1
4	00.20.16	Sechskantmutter M8 DIN 934	4
5	00.30.03	Scheibe 8,4 DIN 125	4
6	15.13.03	Zylinderkopf	1
7	V 15.13.05	Zylinderkopfdichtungen	1
8	00.10.27	Sechskantschraube M 6x38 DIN 931	1
9	00.43.57	Federscheibe B 6 DIN 137	2
10	15.23.12	Vergaserstützen	1
11	00.11.30	Sechskantschraube	1
12	V 15.23.15	Dichtung für Saugleitung	1
13	V 15.73.93	Zylinder mit Kolben	1
14	V 15.23.95 +	▲ Kolben, vollst.	1
15	V 00.90.11	▲ Rechteckring (nur in obere Ringnut, weiß markiert)	1
16	V 00.90.07	Rechteckring (nur in untere Ringnut)	1
17	15.23.11	Kolbenbolzen	1
18	V 00.48.01	Sicherungsring für Kolbenbolzen	2
19	V 15.03.04	Zylinderfußdichtung	1
-	00.22.03	Stiftschraube M 6x20 DIN 940	1

+ ) Bei Kolbenbestellung unbedingt Maßgruppe angeben. Gekennzeichnet durch je einen Buchstaben auf dem Kolbenboden und am Zylinder.

Gruppe: Motor/Primärtrieb, Kurbeltrieb

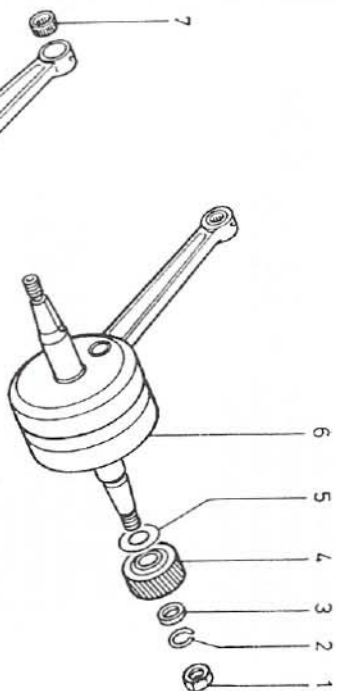


Bild-Nr.	ET-Nr.	Benennung	alle Flory
1	V 00.20.27	Sechskantmutter M 10 x 1 links DIN 934	1
2	V 00.43.00	Federring A 10 DIN 128	1
3	15.07.19	Abstandring	1
4	15.67.18	Ritzel Z = 20	1
5	V 15.05.07	Ausgleichscheibe für Kurbelwellenlagerung 0,1 mm	n.B.
-	V 15.05.08	0,2 mm	n.B.
-	V 15.05.09	0,15 mm	n.B.
6	V 15.65.00	Kurbeltrieb, vollst.	1
7	15.65.02	▲ Nadelkäfig für Kolbenbolzen	1
-	15.65.61	Pleuel	1
8	15.65.66	Nadelkäfig für Kolbenbolzen	1
-	15.65.63	Kurbelzapfen	1
-	V 00.80.01	Scheibenfeder für Polrad	1

+ ) Toleranzgruppen 0-2; -2-4; -4-6  
 1-3; -3-5; -5-7  $\mu$   
 Radialluft zwischen Kolbenbolzen und Nadel-  
 käfig darf 0-11  $\mu$  betragen. Beim Auswechseln  
 des Nadelkäfigs entsprechend paaren.  
 \* ) Toleranzgruppen 0-2; -2-4; -4-6; -6-8  $\mu$   
 Radialluft zwischen Kurbelzapfen und Nadel-  
 käfig darf 8-14  $\mu$  betragen. Beim Auswechseln  
 des Nadelkäfigs entsprechend paaren.

Gruppe: Motor/Kupplung, Primäranttrieb

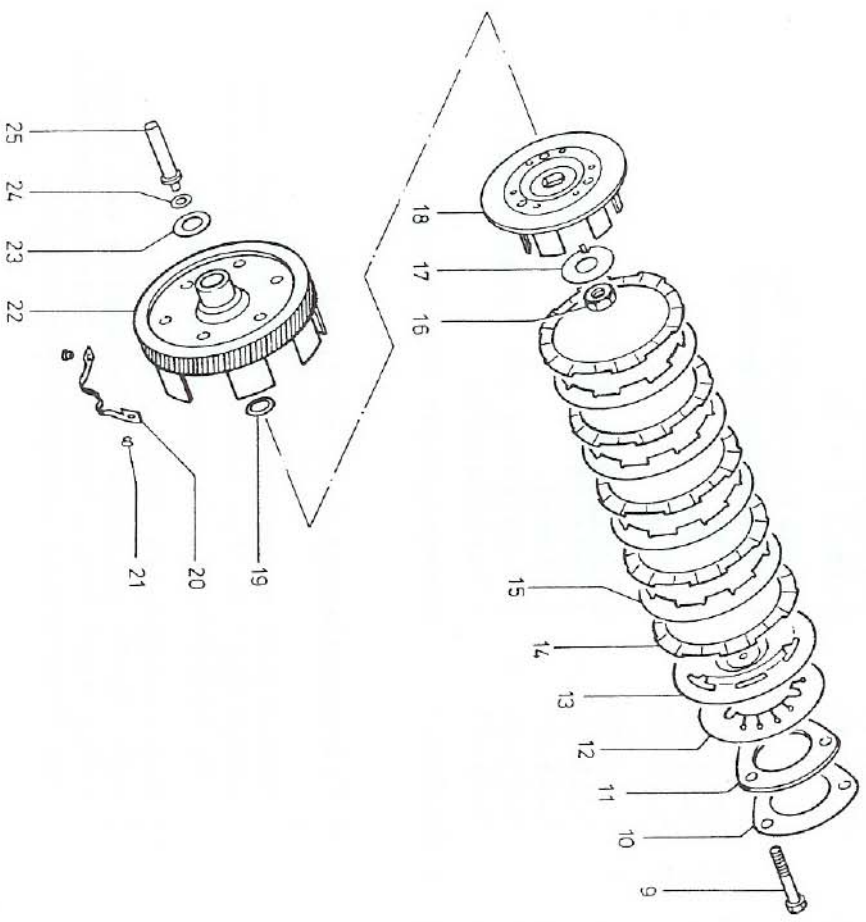


Bild-Nr.	EF-Nr.	Benennung	alle Flory
9	00.10.65	Sechskantschraube M 6 x 28 DIN931	3
10	15.07.13	Sicherungsblech	1
11	15.07.08	Druckplatte	1
12	15.07.22	Tellerfeder	1
13	15.07.07	Decklamelle	1
14	V 15.07.09	Reiblamelle	4
15	V 15.07.10	Innenlamelle	3
16	00.20.52	Sechskantmutter M 12 x 1 DIN 936	1
17	00.47.50	Sicherungsblech 13 DIN 432	1
18	15.07.93	Kupplungsmuffe	1
19	15.07.17	Scheibe	1
20	15.57.20	Feder	1
-	15.07.04	Kupplungskorb	1
-	00.58.51	Senkriet 4 x 8 DIN 661	6
21	00.58.53	Senkriet 2,6 x 6 DIN 661	2
-	15.07.03	Buchse	1
22	15.67.99	Kupplungsrad Z = 79, vollst.	1
23	13.06.15	Ausgleichscheibe	n.B.
24	V 15.07.20	Ausgleichscheibe 0,25 mm	n.B.
-	V 15.07.15	dto.	n.B.
-	V 15.07.16	dto.	n.B.
25	V 15.07.12	Druckstift, kurz	1

Gruppe : Motor/Schaltgetriebe, Schaltantrieb

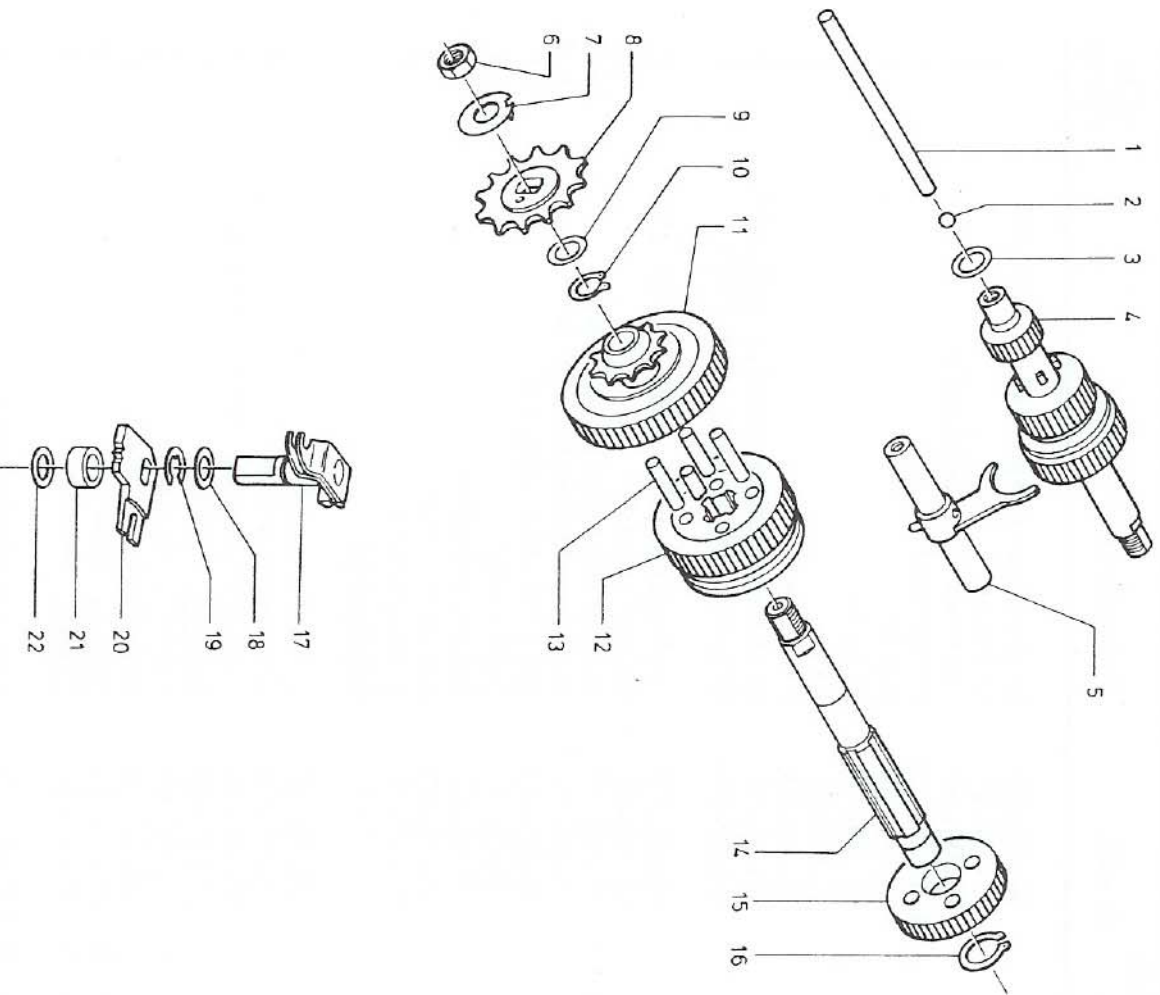
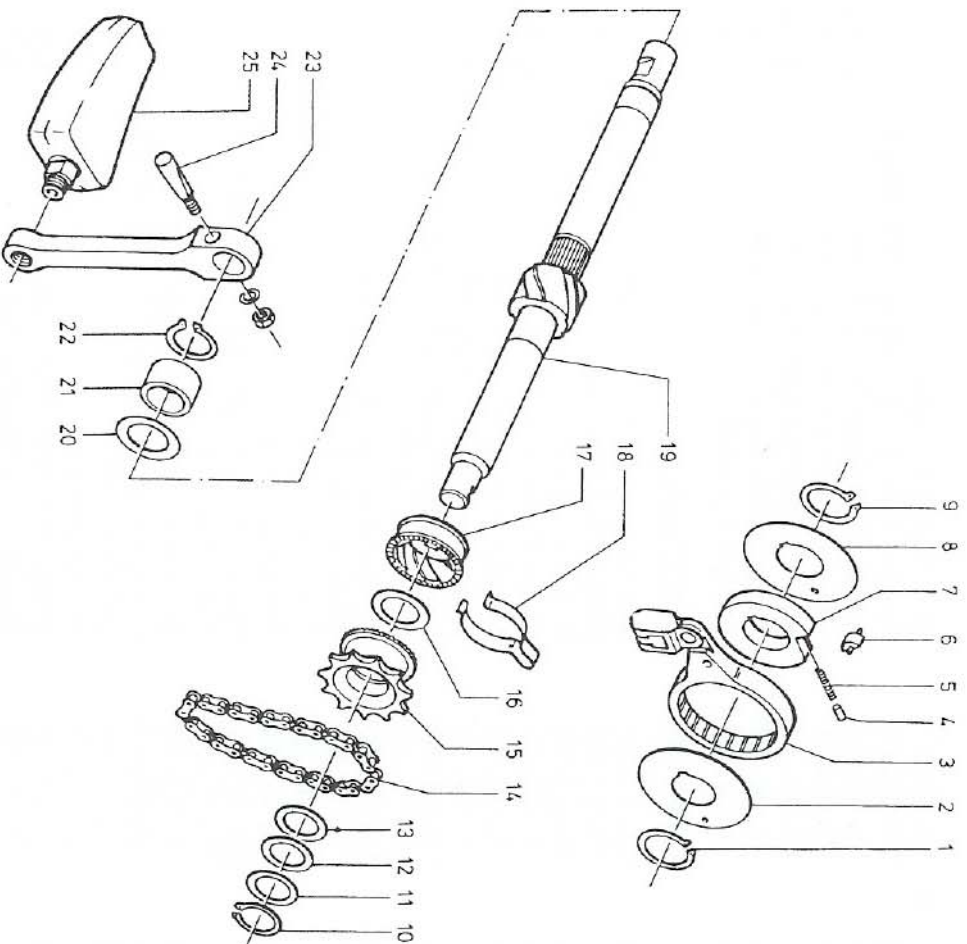


Bild-Nr.	ET-Nr.	Benennung	alle Flory
1	V 15.06.11	Druckstift lang	1
2	00.69.28	Kugel 6mm $\phi$ Kl. IV-V DIN 5401	1
3	15.06.09	Ausgleichscheibe 0,1 mm	n.B.
-	15.06.12	Ausgleichscheibe 0,3 mm	n.B.
-	15.06.13	Ausgleichscheibe 0,5 mm	n.B.
4	15.06.15	Ausgleichscheibe 1,0 mm	n.B.
5	15.06.84	Vorgelegewelle	1
<u>Schaltgabel</u>			
6	00.20.52	Sechskantmutter M 12x1 DIN 936	1
7	15.50.50	Sicherungsblech	1
8	15.60.54	Kettenritzel	1
9	11.00.25	Anlaufscheibe 0,1 mm	n.B.
-	11.00.32	Anlaufscheibe 0,3 mm	n.B.
-	11.00.33	Anlaufscheibe 0,5 mm	n.B.
10	00.46.60	Sicherungsring 15x1 DIN 471	1
11	15.26.02	Zahnrad z=45	1
12	15.26.90	Schaltrrad z=38, vollst.	1
13	15.06.08	↓Schaltstift	4
14	15.06.04	Keilwelle	1
15	15.06.93	Zahnrad z=34	1
16	00.46.60	Sicherungsring 15x1 DIN 471	1
17	15.06.88	Schaltwelle	1
18	15.50.18	Ausgleichscheibe 0,75 mm	1
19	00.48.03	Sicherungscheibe 12 DIN 6799	1
20	15.01.30	Schalthebel	1
21	15.01.31	Distanzhülse	1
22	15.21.17	Ausgleichscheibe 0,2 mm	n.B.
-	15.21.18	Ausgleichscheibe 0,5 mm	n.B.

Gruppe: Motor/Bremsgesperrr, Tretwelle, Kurbel, Pedale,  
Hinterrad-Bremszug

MF 12 bis Fg.-Nr. 2821464, bis Mot.-Nr. 2822039  
 MF 23 bis Fg.-Nr. 2820764, bis Mot.-Nr. 2821339

Bild-Nr.	FT-Nr.	Benennung	alle Flory
1	00.46.56	Sicherungsring 20x1,2 DIN 471	1
2	13.29.03	Scheibe	1
3	V 15.09.98	Sperrrad mit Schlaufe	1
4	51.11.07.09	Federtopf	1
5	13.29.05	Feder	1
6	15.09.10	Klinke	1
7	13.29.01	Nabe	1
8	13.29.03	Scheibe	1
9	00.46.56	Sicherungsring 20x1,2 DIN 471	1
-	00.80.02	Scheibenfeder 4x5 DIN 6888	1
10	00.46.56	Sicherungsring 20x1,2 DIN 471	1
11	15.08.03	Anlaufscheibe	1
12	13.06.15	Ausgleichscheibe 0,3 mm	n.B.
13	15.28.07	Ausgleichscheibe 1,0 mm	n.B.
14	15.28.93	Rollenkette endlos	1
15	15.28.91	Kettenrad	1
16	15.08.03	Anlaufscheibe	1
17	15.28.05	Gewindemufe	1
18	15.18.06	Schleppfeder	1
19	15.28.99	Tretwelle	1
20	15.28.07	Anlaufscheibe	1
21	15.28.04	Abstandsbuchse	1
22	00.46.56	Sicherungsring 20x1,2 DIN 471	1
23	V 235.09.06	Kurbel, links	1
-	V 235.09.07	Kurbel, rechts	1
24	00.03.14	BSA-Keil, vollst.	2
25	V 27.00.94	Pedal, links	1
26	V 27.00.93	Pedal, rechts	1
-	V 335.04.95	Hinterradbremsszug	1



Gruppe: Motor/Bremsesperre, Tretwelle, Kurbel, Pedale,  
nterrad-Bremszug, Bremslichtschalter  
 MF 12 ab Fg.-Nr. 2821465, ab Mot.-Nr. 2822040  
 MF 23 ab Fg.-Nr. 2820765, ab Mot.-Nr. 2821340

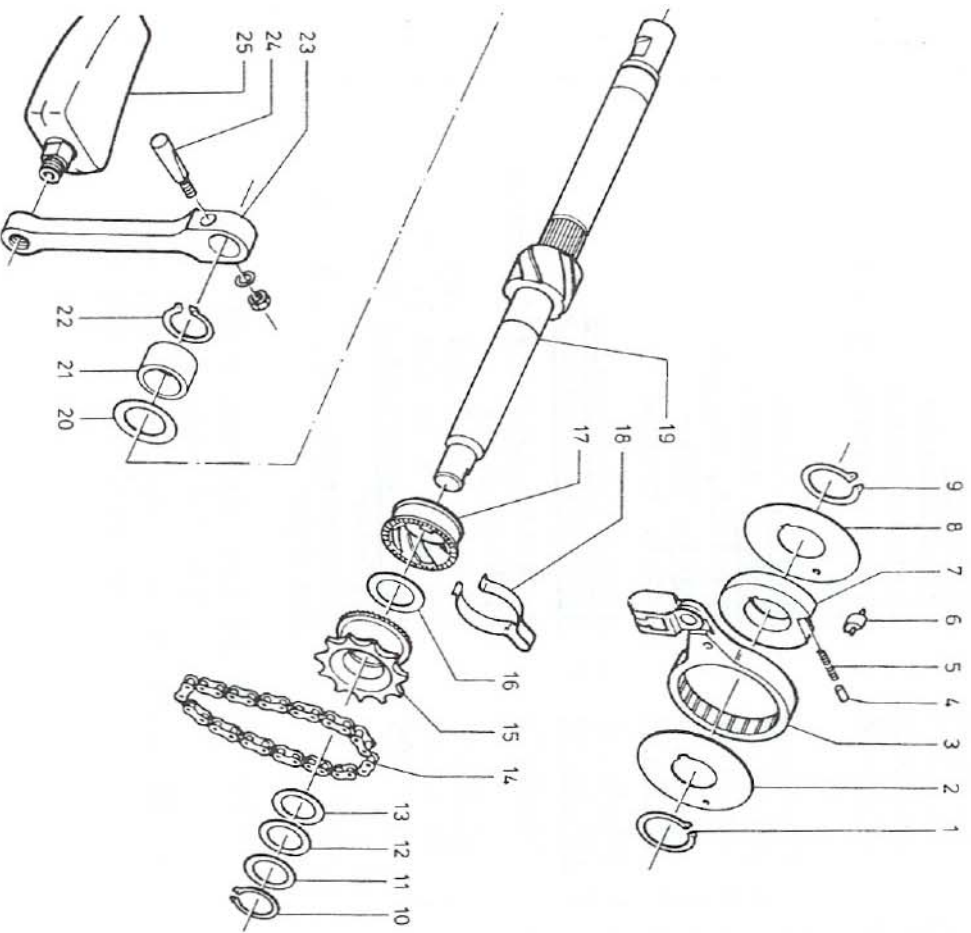


Bild-Nr.	EF-Nr.	Benennung	MF	MF
1	00.46.56	Sicherungsring 20 x 1,2 DIN 471	1	1
-	V 15.09.97 +	<u>Bremsesperre, vollst.</u>	1	1
-	V 15.09.91 *	<u>Bremsesperre, vollst.</u>	1	1
2	15.09.17	Dichtring	1	1
3	V 15.09.96 +	Sperrad mit Schlaufe	1	1
-	V 15.09.92 *	Sperrad mit Schlaufe	1	1
-	15.09.18 *	Schlaufe	1	1
-	15.50.11 *	Bolzen	1	1
-	00.30.02 *	Scheibe	1	1
-	00.44.02 *	Splint 1,6 x 8 DIN 94	1	1
-	V 355.04.03 *	Klemmfeder	1	1
4	51.11.07.09	Federstopf	1	1
5	13.29.05	Feder	1	1
6	15.09.16	Klinke	1	1
7	15.09.15	Nabe	1	1
8	15.09.17	Dichtring	1	1
9	00.46.56	Sicherungsring 20 x 1,2 DIN471	1	1
-	00.80.02	Scheibenfeder 4 x 5 DIN 6888	1	1
10	00.46.56	Sicherungsring 20 x 1 DIN471	1	1
11	15.08.03	Anlaufscheibe	1	1
12	13.06.15	Ausgleichscheibe 0,3 mm	n.B.n.B.	1
13	15.28.07	Ausgleichscheibe 1,0 mm	n.B.n.B.	1
14	15.28.93	Rollenkette endlos	1	1
15	15.28.91	Kettenrad	1	1
16	15.08.03	Anlaufscheibe	1	1
17	15.28.05	Gewindemuffe	1	1
18	15.18.06	Schleppfeder	1	1

+) MF 12/MF 23 bis Fg.-Nr. 2 835 363  
 bis Mot.-Nr. 2 835 954

\*) MF 12/MF 23 ab Fg.-Nr. 2 835 364  
 ab Mot.-Nr. 2 835 955

Gruppe: Motor/Bremsgesperre, Tretwelle, Kurbel, Pedale  
 Hinterrad-Bremszug, Bremslichtschalter

MF 12 ab Fg.-Nr. 2821465, ab Mot.-Nr. 2822040  
 MF 23 ab Fg.-Nr. 2820765, ab Mot.-Nr. 2821340

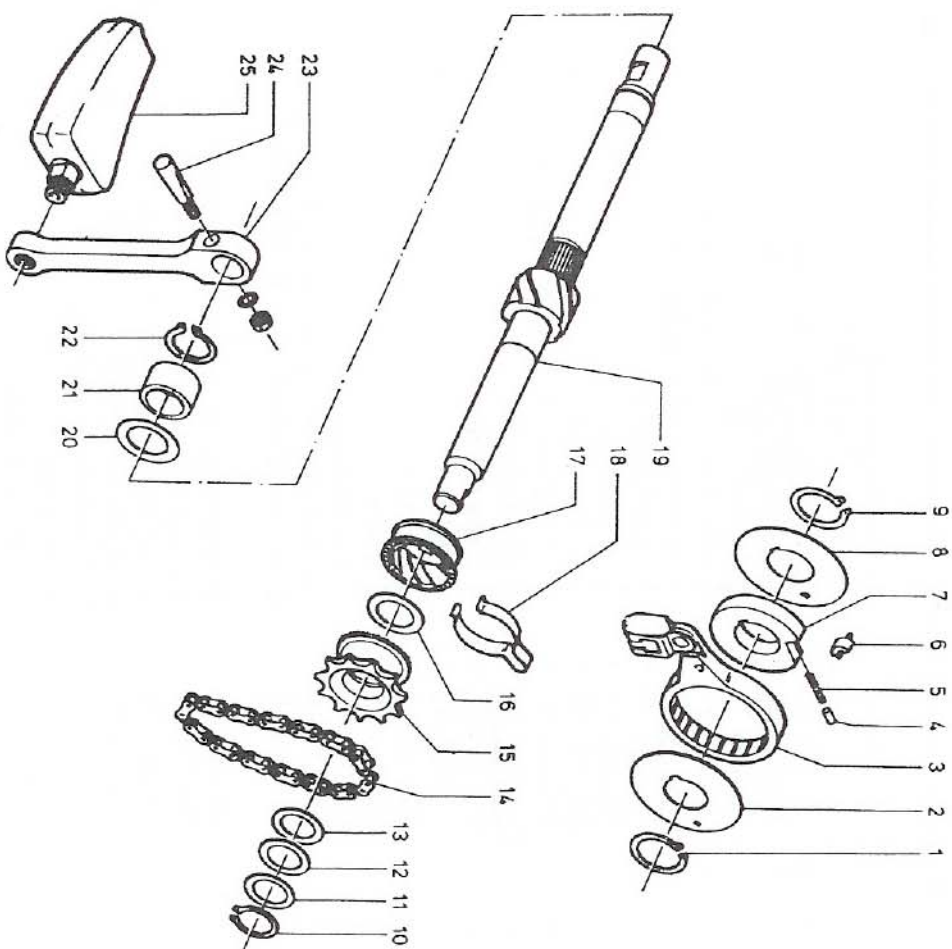


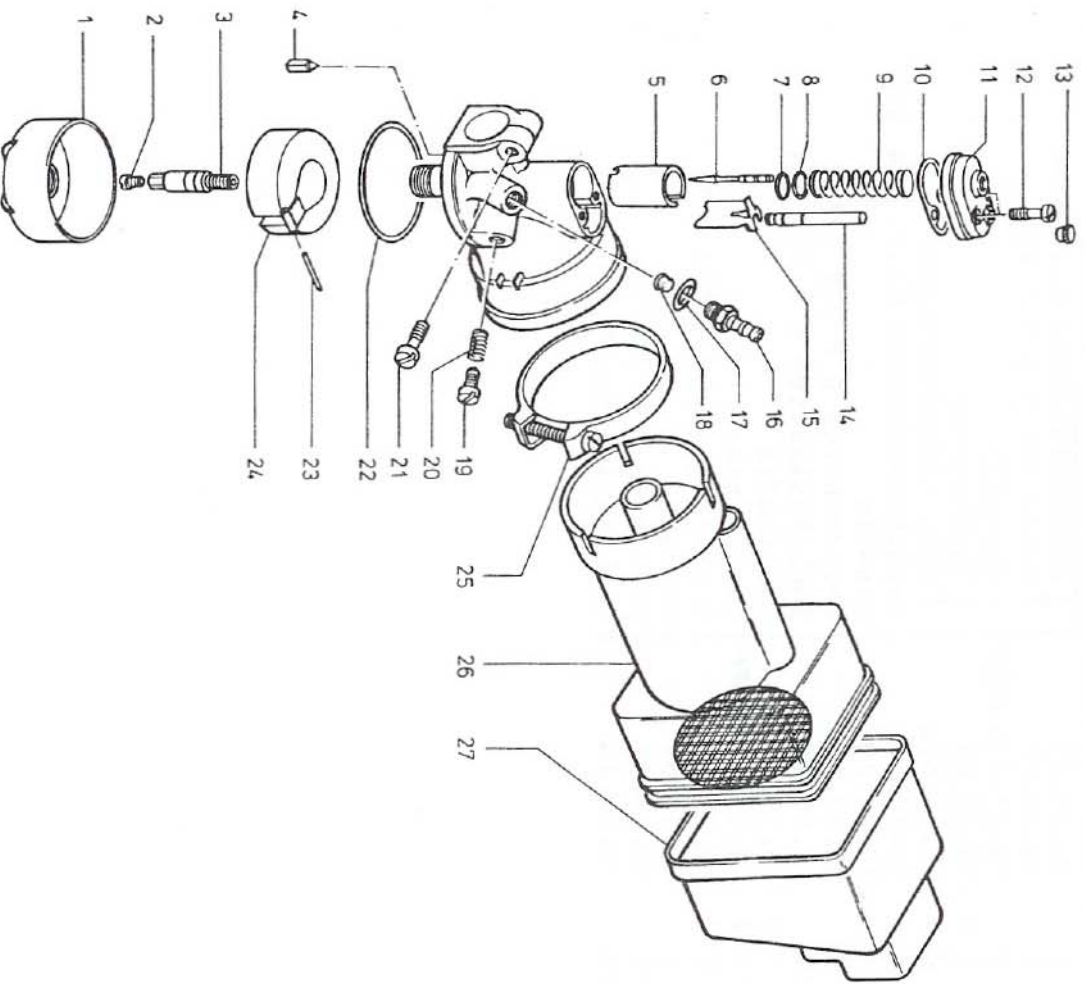
Bild-Nr.	EP-Nr.	Benennung	MF
19	15.08.97	<u>Tretwelle</u>	1
20	15.28.03	Anlaufscheibe	1
21	15.28.04	Abstandsbuchse	1
22	00.46.56	Sicherungsring 20 x 1,2 DIN 471	1
23	V 235.09.06	Kurbel, links	1
-	V 235.09.07	Kurbel, rechts	1
24	V 00.03.14	BSA-Keil, vollst.	1
25	V 27.00.81	Pedal, links	1
26	V 27.00.82	Pedal, rechts	1
-	V 355.04.95	Hinterrad-Bremszug	1
-	V 355.04.92	Hinterrad-Bremszug *	1
-	15.09.13	Befestigungsstück f. Bremslichtschalter	1
-	00.30.01	Scheibe A 4,3 DIN 125	1
-	V 00.44.08	Splint 4 x 20 DIN 94	1
-	V 15.09.95	Bremslichtschalter mit Zugfeder	1
-	00.19.34	Blechschraube BZ, 3,9 x 22 DIN 7981	1
<p>+) MF 12/MF 23 bis Fg.-Nr. 2 835 363          bis Mot.-Nr. 2 835 954</p> <p>*) MF 12/MF 23 ab Fg.-Nr. 2 835 364          ab Mot.-Nr. 2 835 955</p>			

Gruppe: Motor/Vergaser, Ansaugschalldämpfer

Bild-Nr. ET-Nr.

Benennung

alle  
Flory



-	15.23.78a	Vergaser, vollst. BING 1/10/126	1
1	07.15.05	▲ Schwimmerkappe	1
-	V 07.15.41	Hauptdüse 66+	1
2	V 07.15.41	Hauptdüse 64*	1
3	V 07.16.20	Nadeldüse 2,12	1
4	V 07.15.44	Schwimmernadel	1
5	V 07.15.99	Gasschieber	1
6	V 07.15.12	Düsenadel	1
7	V 07.15.18	Halteplättchen	1
8	07.15.55	Scheibe	1
9	07.15.23	Schieberfeder	1
10	V 07.15.27	Dichtung	1
11	07.16.25	Deckelplatte	1
12	07.15.07	Schraube	2
-	07.16.68	Druckstift, vollst.	1
13	07.16.13	▲ Druckknopf	1
14	07.16.69	↓ Druckstift	1
15	07.15.20	Startschieber	1
16	07.15.15	Schlauchtülle	1
17	V 07.15.25	Dichtring	1
18	V 07.15.21	Siebkörper	1
19	07.15.14	Stellschraube	1
20	07.15.22	Feder	1
21	07.15.08	Klemmschraube	1
22	V 07.15.32	Dichtring	1
23	07.15.16	Stift	1
24	V 07.16.06	Schwimmer	1
25	V215.13.81	Klemmschelle	1
-	215.03.27+	Ansaugkrümmer mit Filter	1
26	V215.03.50*	Ansaugkrümmer mit Filter	1
27	215.03.28	Kammerdeckel	1

+ ) bis Fg.-Nr. 2814914, bis Mot.-Nr. 2814939

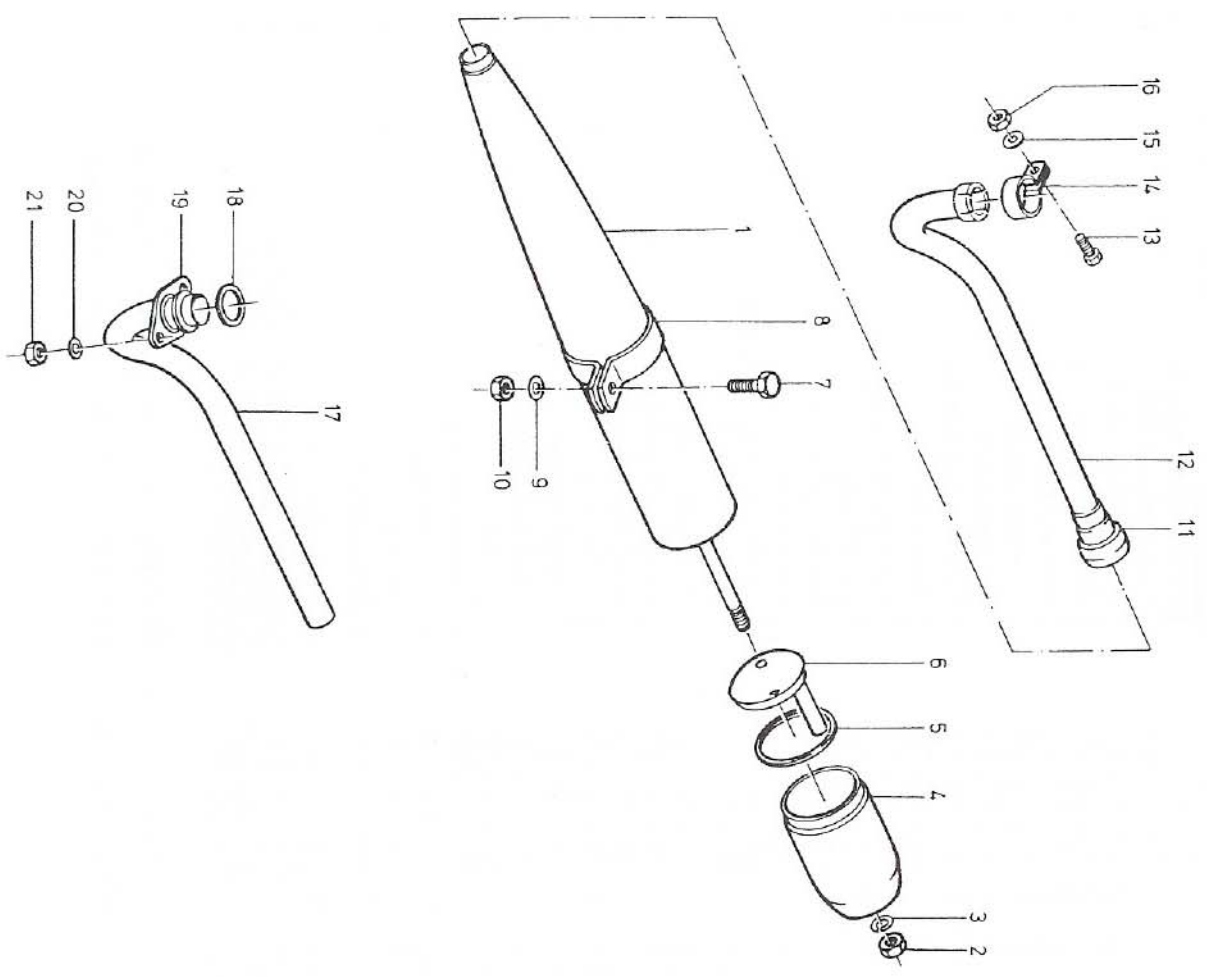
\* ) ab Fg.-Nr. 2813915, ab Mot.-Nr. 2814940



Gruppe: Motor/Auspuffanlage

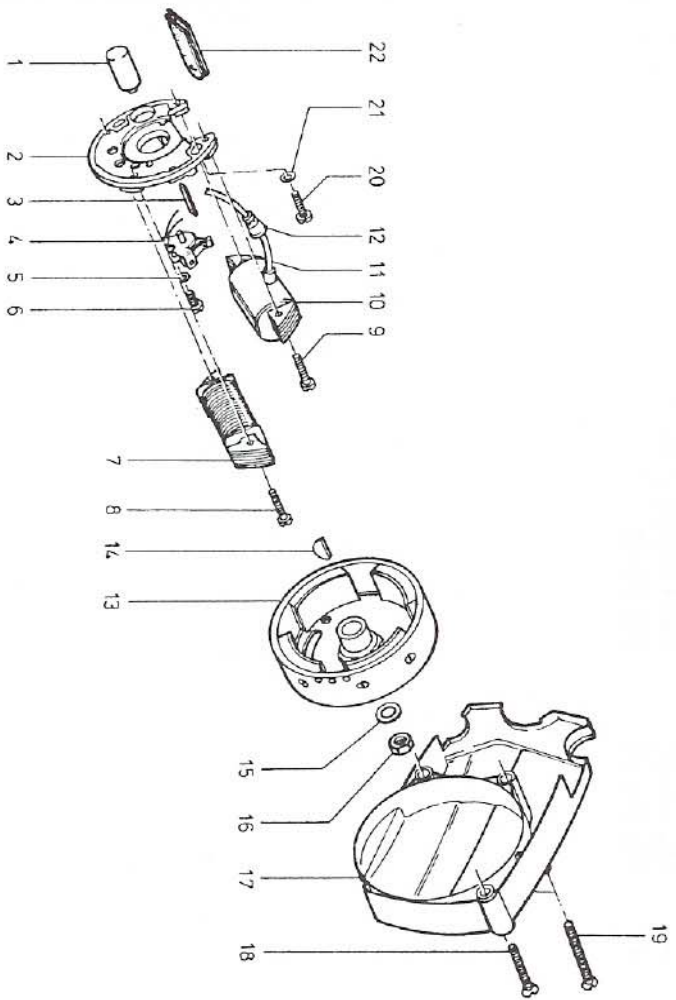
Bild-Nr. ET-Nr. Benennung

-	V	15.03.64	Auspuffanlage, vollst.	1
1	V	15.23.75	Schalldämpfer, vollst.	1
2		00.29.30	selbstsichernde Mutter M6	1
3		00.43.57	Federring B 6 DIN 127	2
4		15.23.73a	Endkappe	1
5	V	215.13.04	Dichtschnur	1
6	V	215.13.87a	Schalldämpfereinsatz	1
7		00.11.58	Sechskantschraube M8x22 DIN 933	1
8		215.23.49	Schelle	1
9		00.43.58	Federscheibe B 8 DIN 137	1
10		00.20.16	Sechskantmutter M 8 DIN 934	1
11	V	215.13.06	Dichtmuffe	1
17	V	15.03.36	Auspuffrohr	1
18	V	00.70.23	Dichtring A 25x33 DIN 7603	1
19		15.73.01	Flansch	1
20		00.43.57	Federring B 6 DIN 127	2
21		00.20.10	Sechskantmutter M 6	2



Gruppe: Motor/Zündanlage BOSCH 17 W  
 MF 2 bis Fg.-Nr. 2820764, bis Motor-Nr. 2821339

Bild-Nr. FT-Nr. Benennung alle Flory



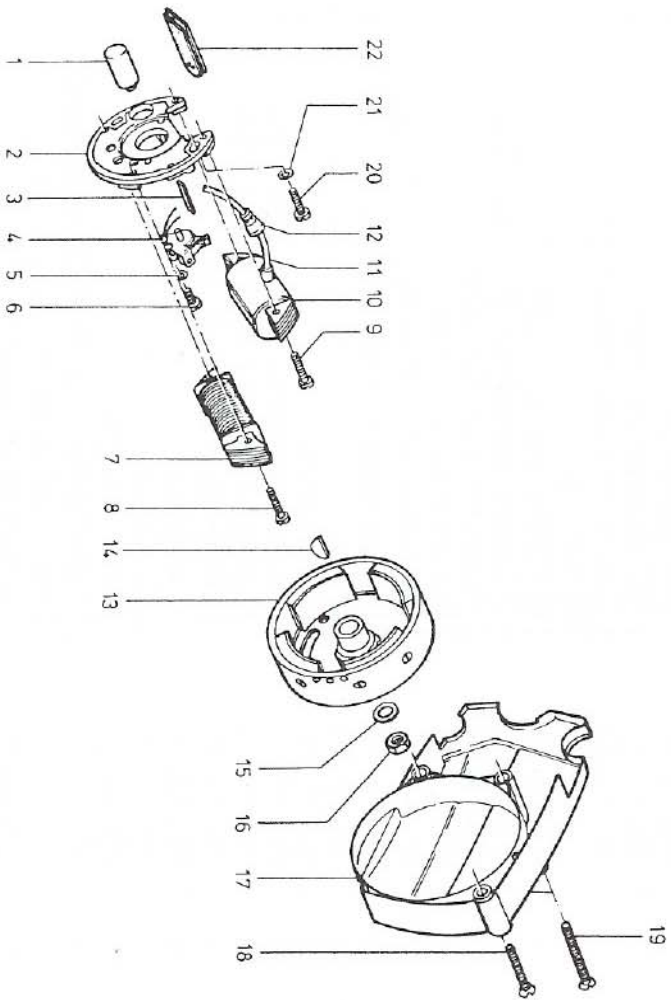
-	15.12.91	Schwunglichtmagnetzündler 17 W, vollst.	1
-	08.19.18	▲ Ankerplatte vollst.	1
1	V 08.13.55	▲ Kondensator	1
2	08.19.45	Ankerplatte, nackt	1
3	08.16.51	Schmierdocht	1
4	V 08.19.16	Zündkontakte (Satz)	1
-	00.11.03	▲ Sechskantschraube M3x10 DIN 933	1
-	00.43.33	Federring B 3 DIN 127	1
-	00.20.00	Sechskantmutter M 3 DIN 934	1
5	00.30.01	Scheibe 4, 3 DIN 433	1
-	00.43.35	Federring B 4 DIN 127	1
6	00.17.07	Zylinderschraube M4x10 DIN 84	1
-	08.13.10	Ausgleichscheibe 0,1 mm	n.B.
-	08.13.11	ato. 0,2 mm	n.B.
7	V 08.19.20	Lichtanker	1
8	00.19.54	Linsenschraube M4x22 DIN 7985	2
9	00.19.53	Linsenschraube M4x20 DIN 7985	2
-	00.43.35	Federring B 4 DIN 127	4
10	V 08.19.19	Zündanker	1
11	V 08.13.98	Zündkabel	1
12	V 08.16.55	Schutzkappe	1
-	08.16.89	Kurzschluß- u. Verbindungskabel zum Kondensator (schwarz)	1
-	08.13.95	Lichtkabel (gelb)	1
13	08.19.17	Polrad	1
14	00.80.01	Scheibenfeder 3x37 DIN 6888	1
15	V 00.43.00	Federring A 10 DIN 128	1
16	V 00.20.27	Sechskantmutter M10x1 links DIN 934	1
17	15.02.35	Zünderdeckel	1

Gruppe: Motor/Zündanlage BOSCH

MF 3 bis Fg.-Nr. 2820764, bis Motor-Nr. 2821339

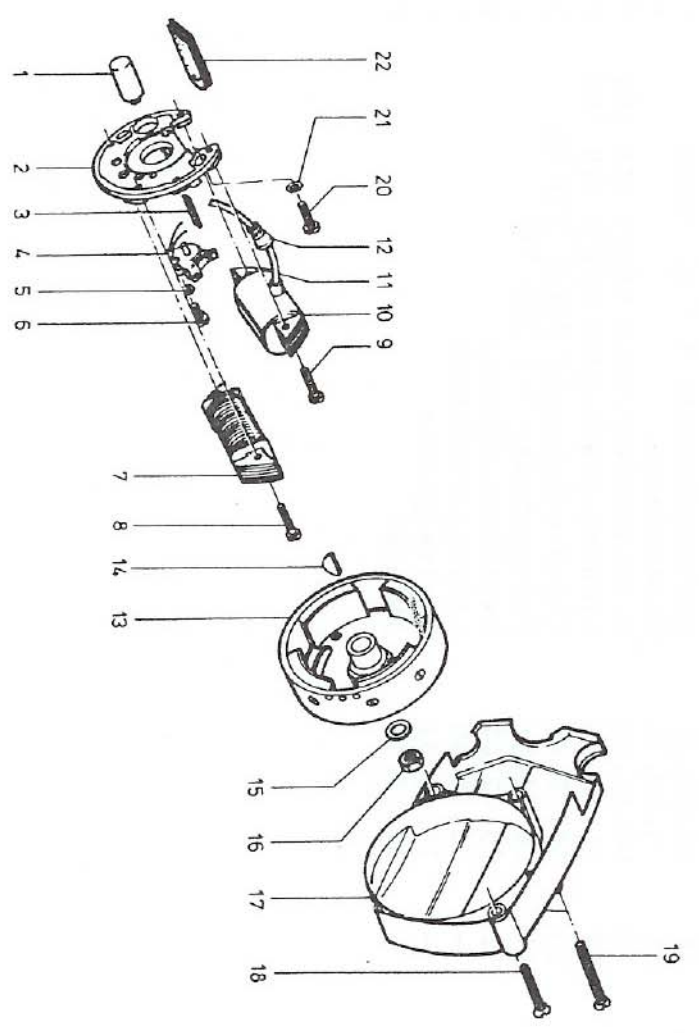
Bild-  
Nr. EP-Nr. Benennung alle  
Flory

18	00.16.20	Linse	1
19	00.16.23	Linse	2
20	00.17.04	Zylinder	2
21	00.43.64	Feder	2
22	15.02.01	Kabel	1
-	00.95.10	Leitung	1
-	15.12.01	Isolierplatte	1
-	15.02.36	Stopfen	1



Gruppe: Motor/Zündanlage BOSCH 24 W  
 ab 1 -Nr. 2820765, ab Motor-Nr. 2821340

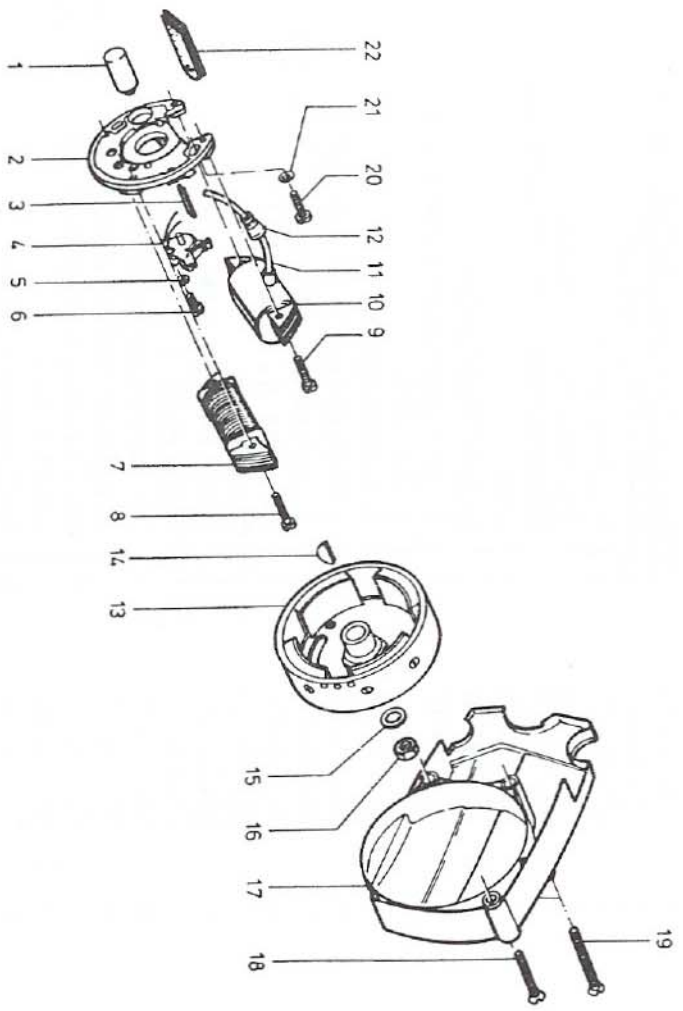
Bild-Nr.	FT-Nr.	Benennung	MF
			23



-	15.12.93	Schwunglichtmagnetzündler 24 W	1
-	08.16.21	Ankerplatte, vollst.	1
1	V 08.16.33	Kondensator	1
2	08.16.14	Ankerplatte, nackt	1
3	V 08.16.51	Schmierdocht mit Blattfeder	1
-	08.13.93	Niet	1
4	V 08.19.16	Zündkontakte(Satz)	1
-	00.11.03	Sechskantschraube M3x10	1
-	08.16.18	DIN 933	1
-	00.43.33	Unterlegscheibe	1
-	00.20.00	Federring B 3 DIN 127	1
-	00.30.01	Sechskantmutter M 3 DIN 934	1
-	08.13.12	Scheibe 4,3 DIN 433	1
-	00.30.01	Sicherung	1
5	00.43.35	Scheibe 4,3 DIN 433	1
-	00.17.07	Federring B 4 DIN 127	1
6	08.13.10	Zylinderschraube M 4 x 10	1
-	08.13.11	Ausgleichscheibe 0,1 mm	n.B.
-	08.13.83	Ausgleichscheibe 0,2 mm	n.B.
7	V 08.13.04	Lichtanker	1
8	00.43.35	Zylinderschraube	2
-	08.16.10	Federring B 4 DIN 127	4
9	V 08.16.03	Zylinderschraube	2
-	08.16.09	Brmslichtanker	1
-	08.16.06	Distanzbuchse	1
10	V 08.16.06	Zündanker	1
11	V 08.16.26	Zündkabel	1
12	V 08.16.55	Schutzkappe	1
-	08.16.50	Verbindungskabel f. Kondensator	1
-	08.13.94	Kurzschlusskabel	1
-	08.13.95	Lichtkabel	1
-	08.16.20	Brmslichtleitung	1
13	08.16.88	Polrad	1

Gruppe: Motor/Zündanlage BOSCH 24 W  
 ab FJ ·Nr. 2820765, ab Motor-Nr. 2821340

Bild-Nr.	EP-Nr.	Benennung	MF
			23



14	00.80.01	Scheibenfeder	1
15	00.43.00	Federring A 10 DIN 128	1
16	00.20.27	Sechskantmutter M 10x1 links	1
17	15.02.35	Zünderdeckel	1
18	00.16.20	Linsensenkschraube M6x45 DIN 964	1
19	00.16.23	Linsensenkschraube M6x55 DIN 964	2
20	00.17.04	Zylinderschraube M4x15 DIN 84	2
21	00.43.64	Federscheibe B 4 DIN 137	1
22	15.02.01	Kabeldurchführung	1
-	00.95.10	Leitungsverbinder	1
-	15.12.01	Isolierplatte	1
-	15.02.36	Stopfen	1

Gruppe: Hauptrahmen/Rahmen, Typenschild, Lenkschloß  
 Steuerlager, Ständer

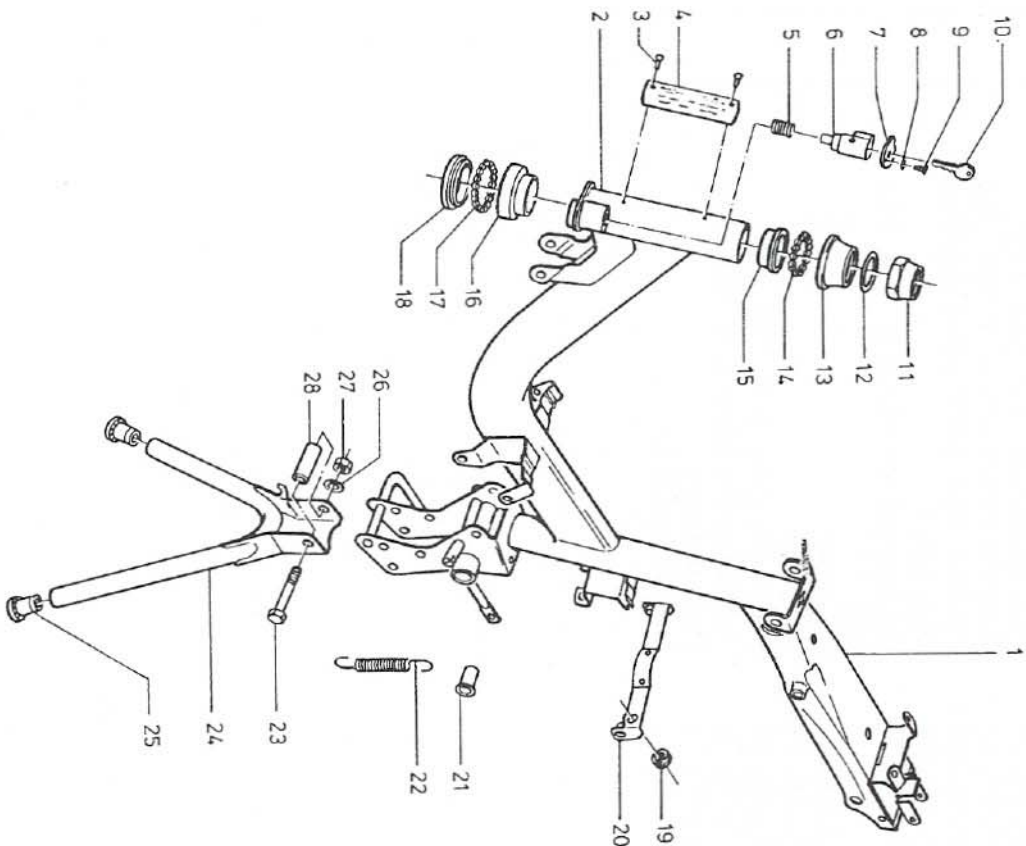


Bild-Nr.	EP-Nr.	Benennung	MF 12	MF 23
-	335.02.99	<u>Rahmen, vollst.</u>	1	-
1	335.32.99	<u>Rahmen, vollst.</u>	-	1
2	37.09.05	<u>Schloßhülse (aus Rahmen</u> <u>angeschweißt)</u>	1	1
3	00.55.18	Halbrundkerbnagel 3x4 DIN 1476	2	2
4	235.01.34	<u>Typenschild</u>	1	1
5	27.00.03	Druckfeder	1	1
6	27.00.91	<u>Lenkschloß mit 2 Schlüsseln</u>	1	1
7	235.01.21	<u>Deckel</u>	1	1
8	00.43.69	Federscheibe A3 DIN 137	1	1
9	00.55.15	Kerbnagel 3 x 8 DIN 1476	1	1
10	09.12.17	Schlüssel (bei Bestellung Nr. angeben)	x	x
11	335.01.01	Hutmutter	1	1
12	235.01.10	Unterlegscheibe	n.B.n.B.	1
-	235.01.99	<u>Steuerlager oben, vollst.</u>	1	1
13	235.01.02	<u>Gewindekonus</u>	1	1
14	00.69.27	Stahlkugel	22	22
15	235.01.01	Steuerschale oben	1	1
-	235.01.98	<u>Steuerlager unten, vollst.</u>	1	1
16	235.01.05	<u>Steuerschale</u>	1	1
17	00.69.27	Stahlkugel	22	22
18	235.01.04	Gabelkonus	1	1
19	57.64.01	Tülle	1	1
20	235.11.97	Halter für Motorverkleidung	1	1

14,27 €  
2,45 €

Gruppe: Hauptrahmen/Hahnen, Typenschlüssel, Lenkschloß  
 Steuerlager, Ständer

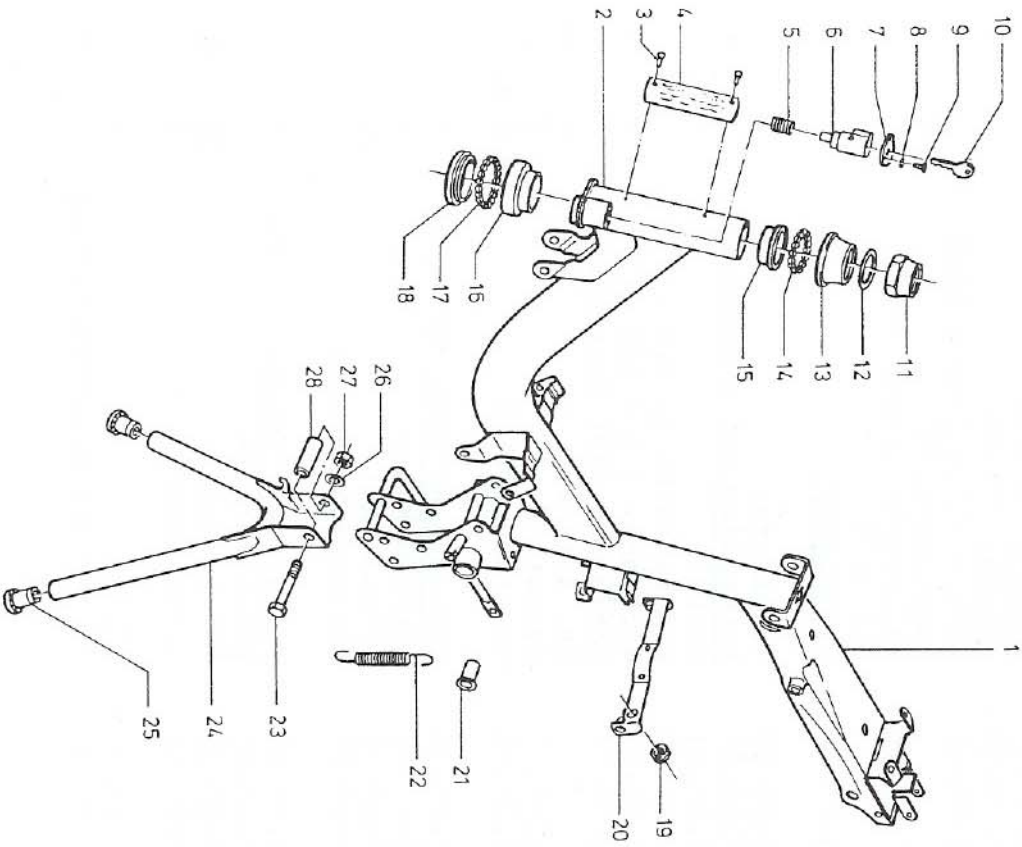


Bild-Nr.	ET-Nr.	Benennung	MF	MF
-	00.11.31	Sechskantschraube M 6x30	2	2
-	00.43.57	Federscheibe B 6 DIN 137	2	2
-	00.70.10	Sechskantmutter M 6 DIN 934	2	2
21	V 37.22.40a	Buchse für Schwingenlagerung	2	2
22	V 335.06.02	Zugfeder	1	1
23	00.10.73	Sechskantschraube M 8 x 100 DIN 931	1	1
24	V 335.06.99	<u>Ständer</u>	1	1
25	235.06.13	<u>Stopfen</u>	1	2
26	00.43.58	Federscheibe B 8 DIN 137	1	1
27	00.20.16	Sechskantmutter M 8 DIN 934	1	1
28	37.81.11	Distanzrohr	1	1
-	335.06.03	Anschlaghülse	1	1

MF MF  
12 23

Gruppe: Hauptrahmen/Sattel, Werkzeugsatz, Werkzeugbehälter, Hinterrad-Kotflügel, Gepäckträger

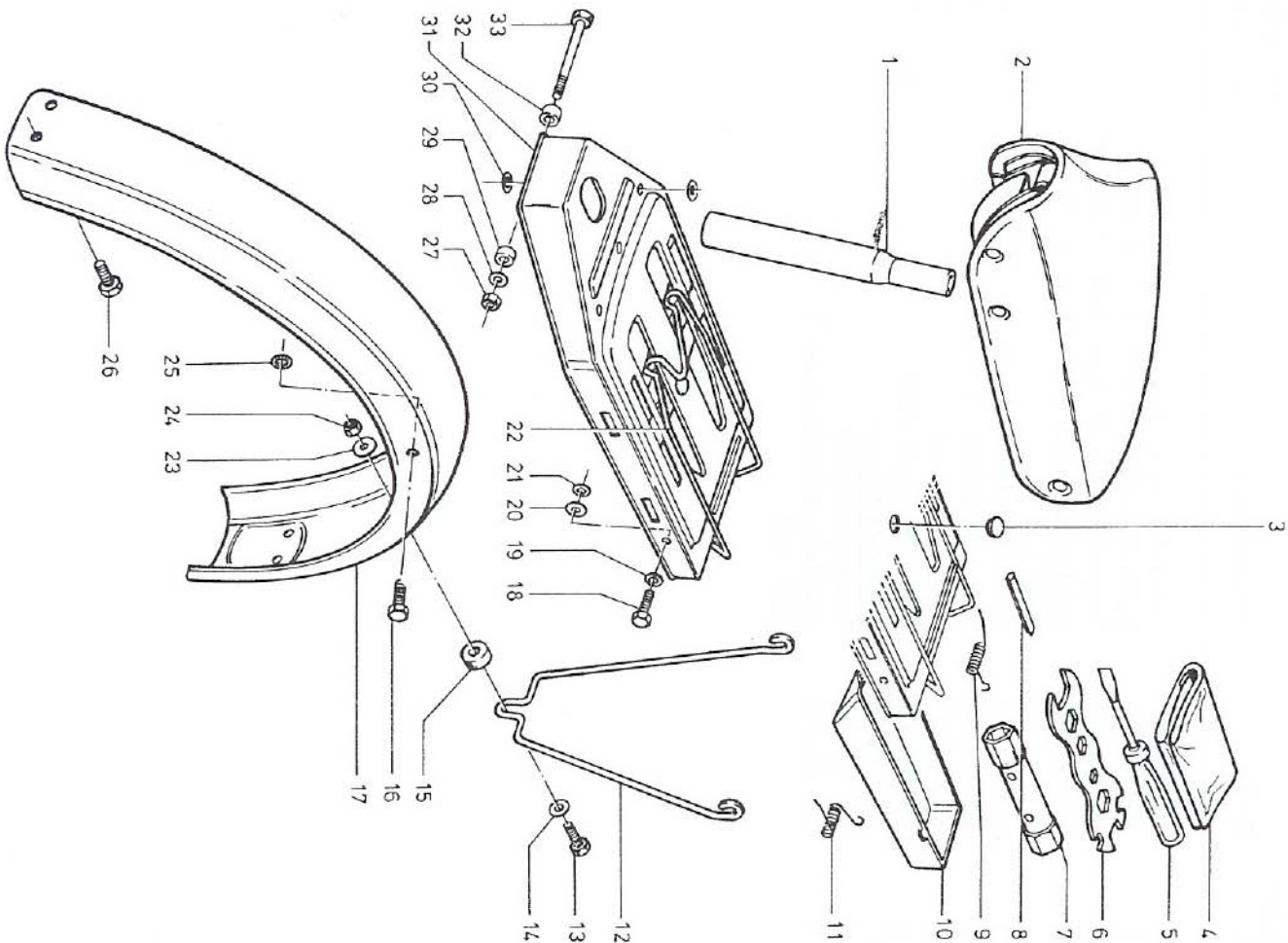


Bild-Nr.	ET-Nr.	Benennung	MF	MF
1	235.04.01	Sattelstütze	1	-
2	335.04.99	Sattel	1	-
3	15.04.17	Fülle	1	-
-	V 235.01.95	Werkzeugsatz, vollst.	1	1
4	235.01.17	Putztuch	1	1
5	91.01.05	Schraubenzieher	1	1
6	235.01.18a	Mehrlochschlüssel	1	1
-	235.01.32	Mehrlochschlüssel	1	1
7	235.01.31	Zündkerzenschlüssel	1	1
-	235.01.20	Luftpumpe	1	1
8	235.04.11	Scheuerleiste	4	-
9	235.04.10	Drehfeder rechts	1	-
10	235.01.16	Werkzeugbehälter	1	-
11	235.04.09	Drehfeder links	1	-
12	235.15.03	Kotflügelstrebe	1	-
-	335.05.01	Kotflügelstrebe	-	1
13	00.11.26	Sechskantschraube M 6x18 DIN 933	1	-
14	00.33.50	Scheibe 6,4 DIN 9021	1	1
15	97.20.01	Gummiring	1	-
16	00.11.42	Sechskantschraube M 6x16 DIN 933	2	2
17	335.05.96	Hinterrad-Kotflügel, Edelstahl/rostfrei	1	-
-	335.05.09	Hinterrad-Kotflügel, Edelstahl/rostfrei	-	1
18	00.11.17	Sechskantschraube M 6x20 DIN 933	2	-
19	00.30.02	Scheibe 6,4 DIN 125	2	-
20	00.33.50	Scheibe 6,4 DIN 9021	2	-
21	00.40.63	Zahnscheibe A 6,4 DIN 6797	2	-
22	235.04.08	Federklappe	1	1



Gruppe: Hauptrahmen/Sattel, Werkzeugsatz, Werkzeugbehalter, Hinterrad-Kotflügel, Gepäckträger

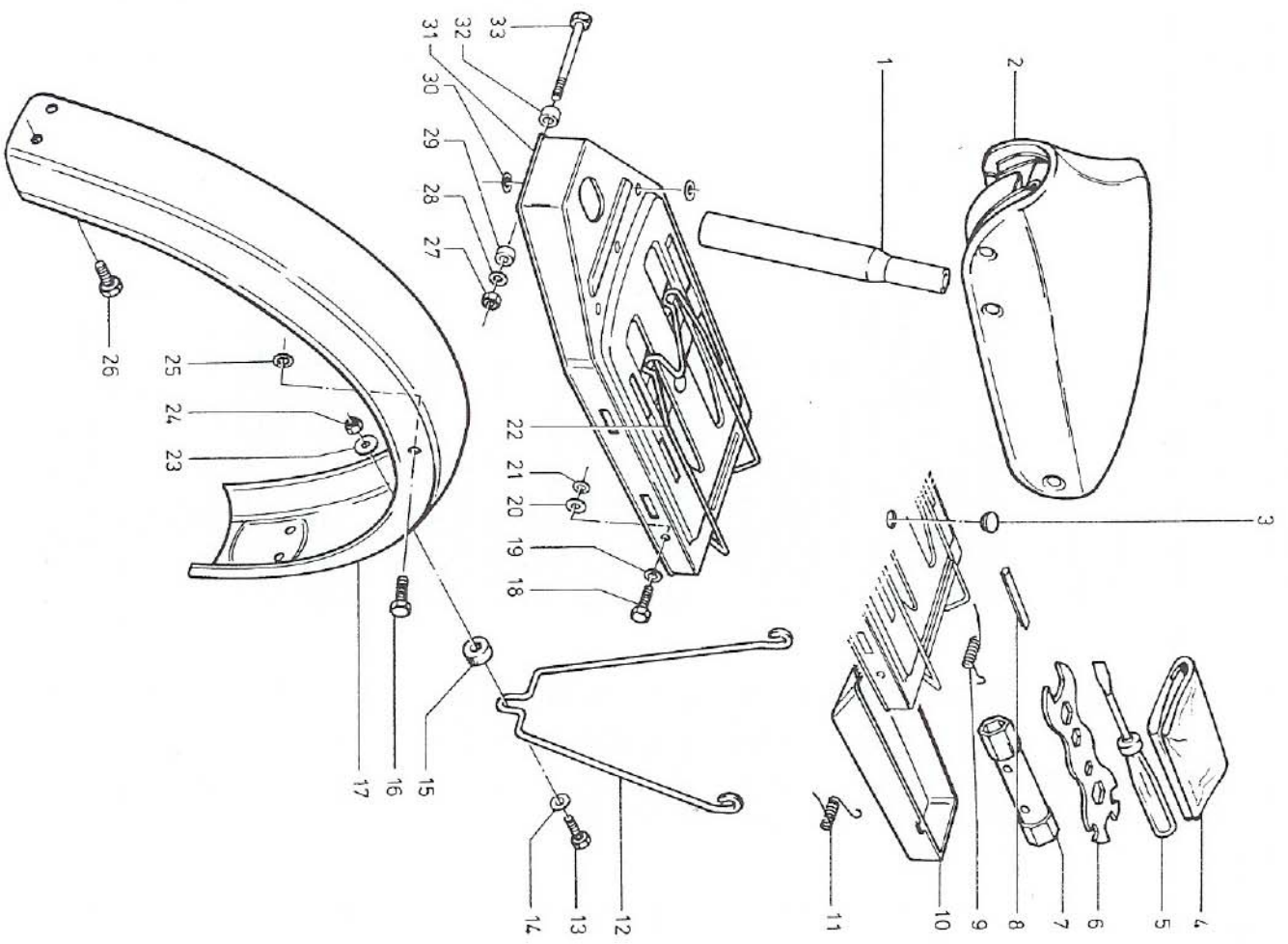
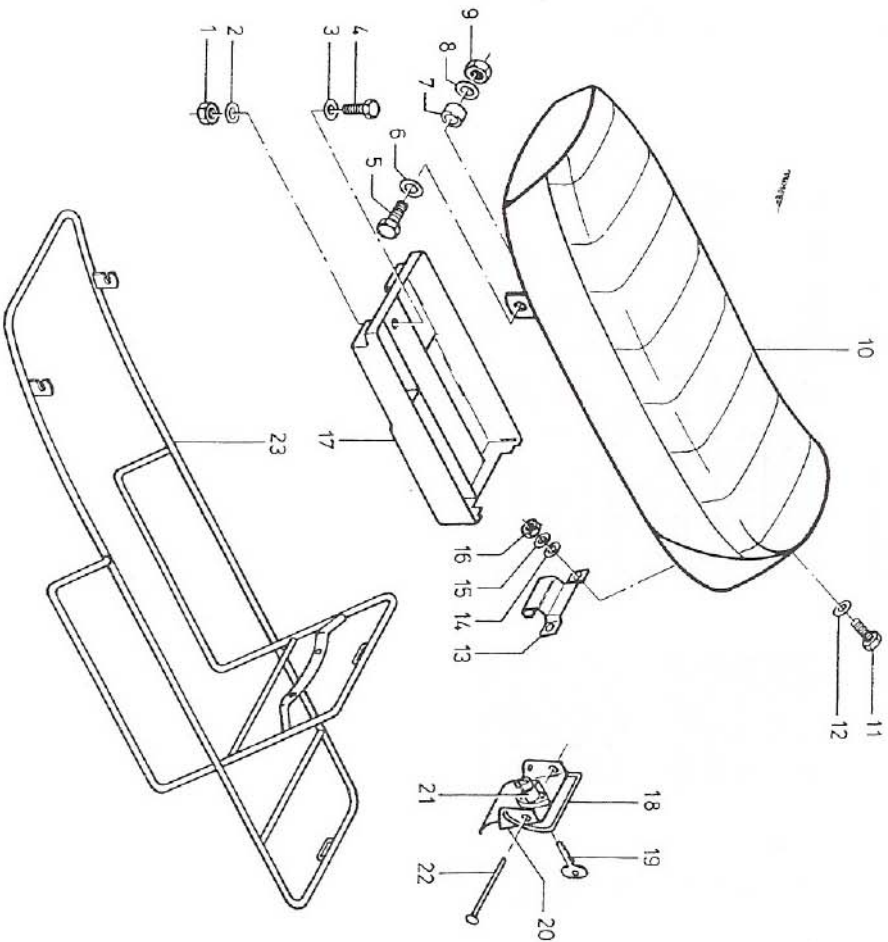


Bild-Nr.	EP-Nr.	Benennung	MF	MF
23	00.33.50	Scheibe 6,4 DIN 9021	1	1
24	00.21.51	Sechskantmutter M 6 DIN 895	1	1
25	00.40.63	Zahnscheibe A 6,4 DIN 6797	2	2
26	00.11.26	Sechskantschraube M 6 x 18 DIN 933	2	2
27	00.20.16	Sechskantmutter M 8 DIN 934	1	1
28	00.43.67	Federscheibe B 8x15 DIN 137	1	1
29	235.14.03	Distanzhülse	1	1
30	00.30.02	Scheibe 6,4 DIN 125	4	4
31	235.14.98	Gepäckträger	1	1
32	235.14.03	Distanzhülse	1	1
33	00.10.22	Sechskantschraube M 8x55 DIN 931	1	1

Gruppe: Ha trahmen/Sitzbank, Werkzeugkasten, Gepäck-  
träger

Bild-Nr.	ET-Nr.	Benennung	MF
1	00.20.10	Sechskantmutter M6 DIN 934	1
2	00.40.63	Zahnscheibe A 6,4 DIN 6797	1
3	00.30.02	Scheibe A 6,4 DIN 9021	1
4	00.11.17	Sechskantschraube M6x20 DIN 933	1
5	00.11.58	Sechskantschraube M8x22 DIN 933	2
6	00.30.03	Scheibe A 8,4 DIN 125	4
7	335.04.04	Buchse für Sitzbank	2
8	00.43.58	Federscheibe A8 DIN 137	2
9	00.20.13	Sechskantmutter M8 DIN 934	2
10	335.04.95	Sitzbank	1
11	00.11.17	Sechskantschraube M6x20 DIN 933	2
12	00.30.02	Scheibe A 6,4 DIN 125	2
13	335.04.01	Hakenblech	1
14	00.30.02	Scheibe A 6,4 DIN 125	2
15	00.43.53	Federscheibe A6 DIN 137	4
16	00.20.10	Sechskantmutter	2
17	335.01.05	Werkzeugkasten	1
-	97.03.13	Gummipilz	2
-	335.04.96	Verschluß, vollst.	1
18	335.04.03	Spannhügel	1
19	335.04.05a	Schlüssel (bei Bestellung angeben)	1
20	335.04.02	Verschluß	1
21	335.04.97	Schloß	1
-	00.59.06	Niet B3x8 DIN 7338	1
22	00.58.20	Halbrundniet 4x52 DIN 660	1
23	335.04.94	Gepäckträger	1
-	97.80.01	Spannband	1

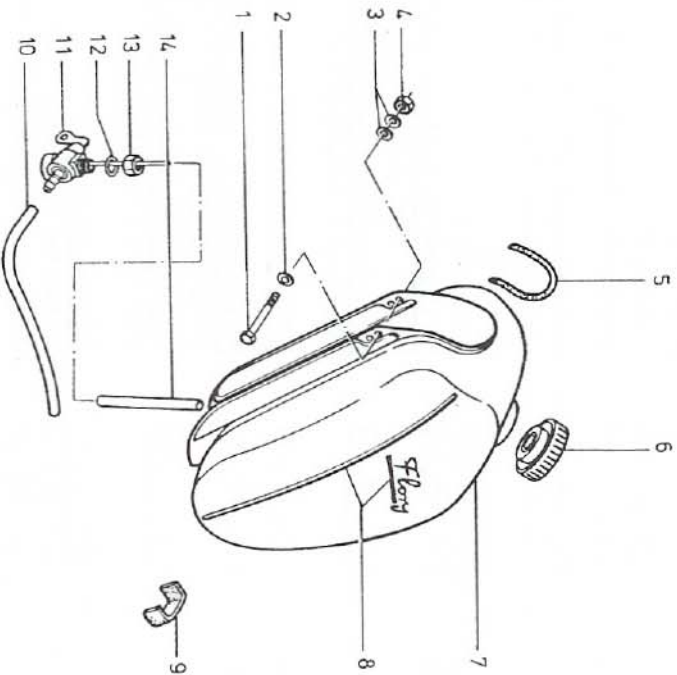




Gruppe: Kraftstoffanlage/Kraftstofftank, Kraftstoffhahn

Bild-Nr.	EP-Nr.	Benennung	MF	MF
			12	23

1	00.11.13	Sechskantschraube	2	2
2	00.30.02	Scheibe 6,4 DIN 125	2	2
3	00.43.57	Federscheibe B 6 DIN 137	4	4
4	00.20.10	Sechskantmutter M 6 DIN 934	2	2
5	335.08.06	Kantenschutzprofil	1	1
6	00.93.60	Tankdeckel	1	1
7	335.08.99	Kraftstofftank, vollst.	1	-
-	335.08.87	<u>Kraftstofftank, verchromt</u>	-	1
8	335.08.01	▲ Abziehbild links	1	1
-	335.08.02	▲ Abziehbild rechts	1	1
-	335.01.04	▲ Abziehbild "3-Gang"	1	1
-	235.18.11	▲ Abziehbild "Mischung 1:50"	1	1
9	335.08.07	Abstützung	1	1
10	00.93.35	Kraftstoffschlauch	1	1
11	235.18.96	Kraftstoffhahn, vollst.	1	1
12	00.70.25	▲ Fiberdichtung	1	1
13	00.07.06	▲ Überwurfmutter	1	1
14	00.07.07	▲ Sieb	1	1



Gruppe: Verkleidungen/Motorverkleidung, Kettenschutz  
 Seitenstrahler hinten

Bild-Nr.	FT-Nr.	Benennung	MF	MF
15	00.59.15	Rohrniet A 10 x 1 x 5 DIN 7340	1	1
16	00.43.57	Federscheibe B 6 DIN 137	4	4
17	00.11.16	Sechskantschraube M 6 x 16 DIN 933	1	1
18	00.11.16	Sechskantschraube M 6 x 16 DIN 933	1	1
19	47.65.02	Rohrniet	1	1
20	00.20.10	Sechskantmutter M 6 DIN 934	2	2
21	V 335.07.03 +	Abziehbild für Verkleidung links	1	1
-	V 335.07.04 +	Abziehbild für Verkleidung rechts	1	1
22	235.17.07	Schraube	4	4
23	235.17.01 +	Motorverkleidung links - nicht für Seitenstrahler	1	1
-	<u>235.17.09</u> *	Motorverkleidung links - für Seitenstrahler	1	1
24	235.17.03	<u>Kettenschutz</u>	1	1
25	335.17.02 +	Motorverkleidung rechts - nicht für Seitenstrahler	1	1
-	<u>335.17.03</u> *	Motorverkleidung rechts - für Seitenstrahler	1	1
-	V <u>285.00.22</u> *	Seitenstrahler	2	2
-	00.30.02	Scheibe 6,4 DIN 125	2	2
-	00.30.50	Scheibe A 6,4 DIN 9021	2	2
-	00.43.57	Federscheibe B 6 DIN 137	2	2
-	00.17.23	Zylinderschraube M 6 x 16	2	2

+ ) bis Fg.-Nr. 2 836 564  
 \* ) ab Fg.-Nr. 2 835 565

335 115



Gruppe: Teleskopgabel/Telegabel vollst., Seitenstrahler vorn

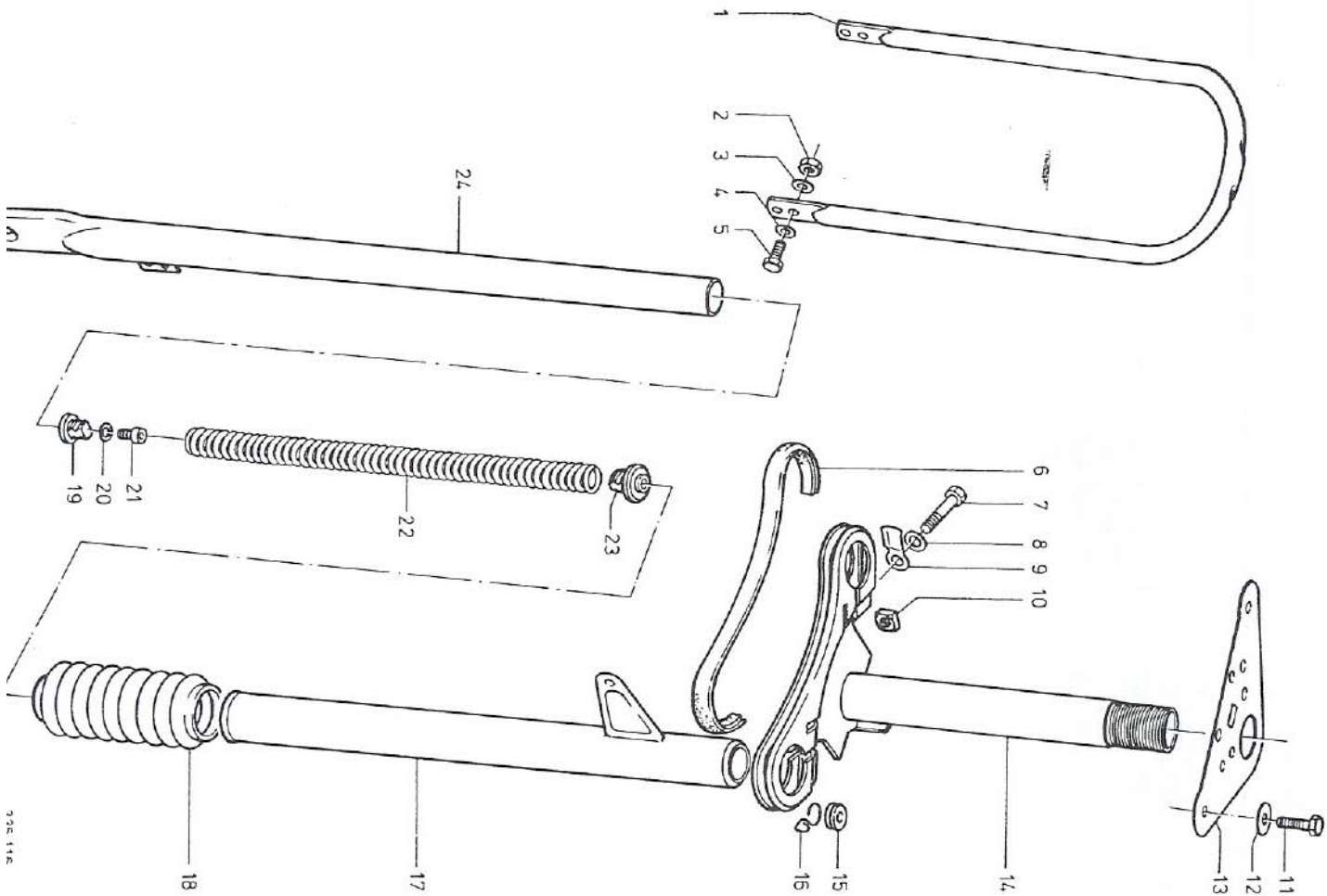


Bild-Nr.	EP-Nr.	Benennung	alle Flory
-	255.52.00	Teleskopgabel, vollst.	1
1	355.02.12	Bügel	1
2	00.20.10	Sechskantmutter M 6 DIN 934	4
3	00.43.57	Federscheibe B 6 DIN 137	4
4	00.43.57	Federscheibe B 6 DIN 137	4
-	285.00.22	Seitenstrahler	2
-	00.17.23	Zylinderschraube M 6 x 16 DIN84	2
-	355.02.14	Sechskantmutter 19 mm hoch	2
-	00.30.02	Scheibe 6,4 DIN 125	2
5	00.11.13	Sechskantschraube M6x12 DIN 933	4
6	255.22.17	Deckleiste	1
7	00.10.78	Sechskantschraube M8x50 DIN 931	2
8	00.43.58	Federscheibe B 8 DIN 137	2
9	255.22.15	Halter	2
10	00.20.10	Vierkantmutter	2
11	00.11.55+	Sechskantschraube M8x25 DIN933	2
11	00.17.95	Innensechskantschraube M8 x 25	2
-	355.42.02	Schutzkappe	2
12	00.30.03	Scheibe A 8,4 DIN 125	2
13	355.02.07	Kopfplatte	1
14	255.22.99	Gabelbrücke	1
15	57.64.01	Gummitülle	2
16	265.03.03	Oese	2
17	355.22.99	Standrohr links, mit ange-	1
-	355.22.98	schweißtem Scheinwerferhalter	1
18	355.02.08	Standrohr rechts, mit ange-	1
19	255.22.06	schweißtem Scheinwerferhalter	1
20	00.40.55	Faltenbalg	2
21	00.17.79	Federzapfen unten	2
		Zahnscheibe J 6,4	2
		Zylinderschraube M6x25 Z 5	2
		DIN 912	2

+ ) Entfällt bei Verwendung der Innensechskantschraube 00.17.95

Gruppe: Teleskopgabel/Telegabel vollst., Seitenstrahler  
vorn

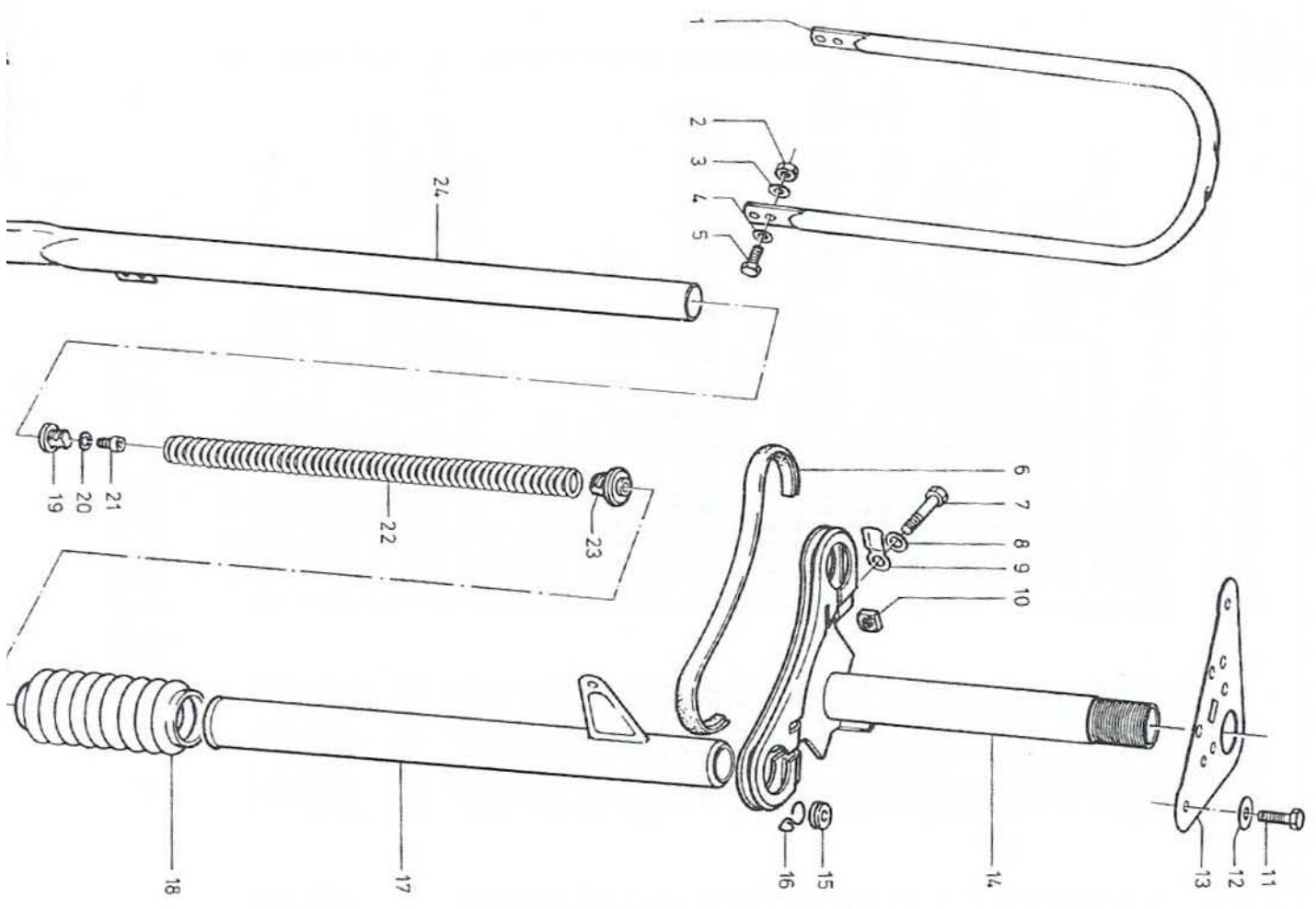
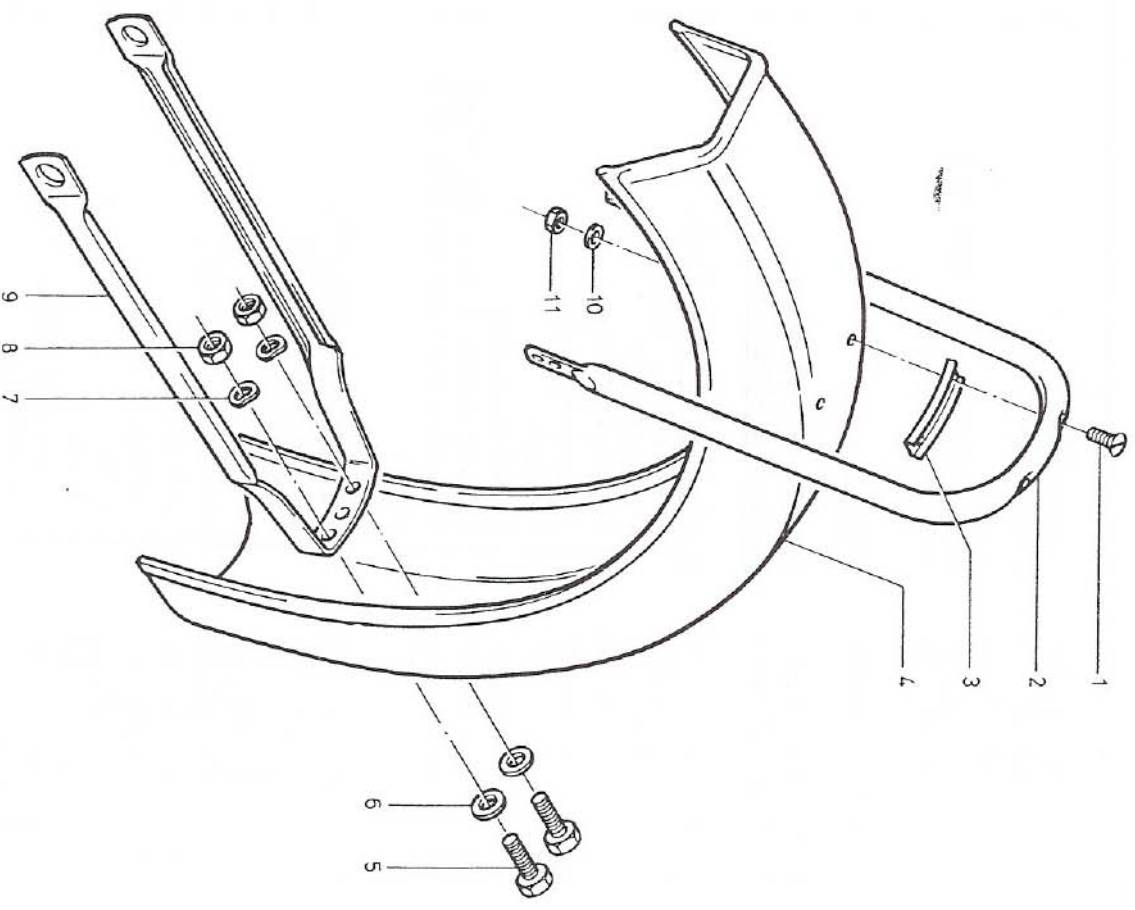


Bild-Nr.	EM-Nr.	Benennung	alle Flory
22	255.22.12	Druckfeder	2
23	355.02.11	Federzapfen oben	2
24	355.02.97	Gleitrohr links	1
-	355.02.96	Gleitrohr rechts	1
-	05.05.04	Fliebfett Shell Alvania (20 - 25 g/Gabel)	x

Gruppe : Teleskopgabel/Vorderrad-Kotflügel mit Befestigungsteilen

Bild- alle  
 Nr. EP-Nr. Benennung Flory

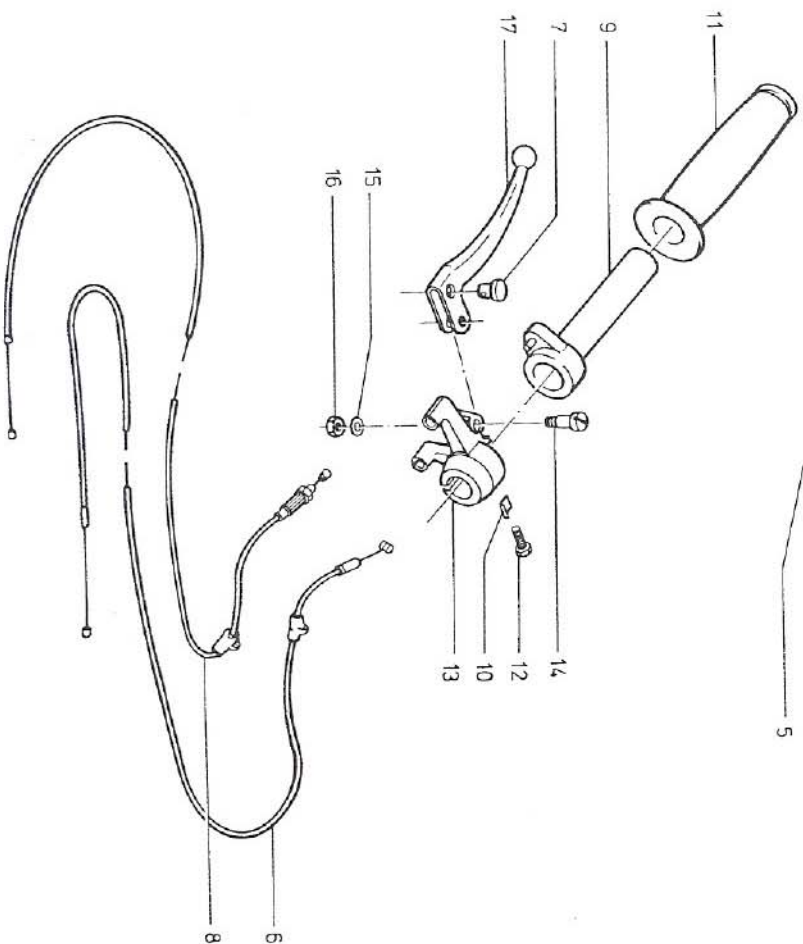
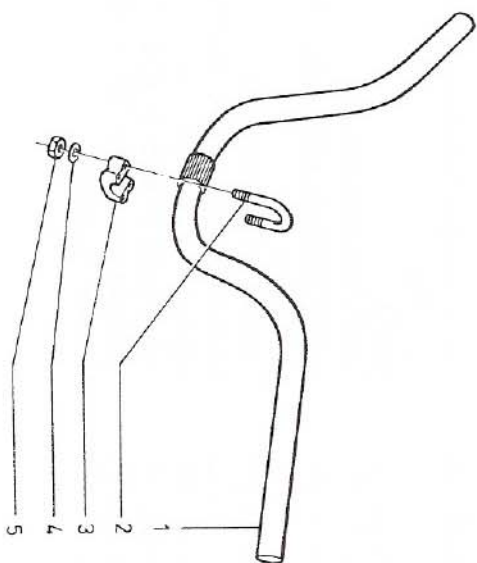
1	00.16.16	Linssensenkschraube AM 4 x 20 DIN 964	2
2	355.02.12	Bügel	1
3	57.05.30	Kotflügelunterlage	1
4	355.06.01	Vorderrad-Kotflügel, Edelstahl, rostfrei	1
-	355.06.02	Kantenschutzprofil	1
5	00.11.13	Sechskantschraube M6x12 DIN 933	2
6	00.31.02	Scheibe 6,4 DIN 125	2
7	00.43.57	Federscheibe B 6 DIN 137	2
8	00.29.31	Sechskantmutter NM 4 DIN 980	2
9	255.06.03	Strebe hinten	1





Gruppe: Lenker/Lenkerbügel, Gaszug, Vorderrad-Bremszug  
Gasdrehgriff, Bremslichtschalter vorn

Bild-Nr.	ET-Nr.	Benennung	MF	ME
			12	23



1	355.03.01	<u>Lenkerbügel</u>	1	1
2	57.07.13	Klemmbügel	2	2
3	57.07.04	Sockel	2	2
4	00.43.66	Federscheibe B 7 DIN 137	4	4
5	57.07.05	Sechskantmutter	4	4
6	V 255.04.81	<u>Gaszug</u>	1	1
7	V 05.12.35	Lötzipfelauflahme	1	1
8	V 355.04.98	<u>Vorderrad-Bremszug</u>	1	1
9	V 255.03.92+	<u>Gasdrehgriff, vollst.</u>	1	1
10	05.13.45	Griffrohr, vollst.	1	1
11	05.13.47	Bremsfeder	1	1
12	05.12.62a	Drehgriffüberzug	1	1
13	05.10.17	Linsschraube	1	1
14	05.13.47	Gehäuse	1	1
15	05.10.32	Hebelschraube	1	1
16	00.40.52	Zahnscheibe J 5,3 DIN 6797	1	1
17	00.20.04	Sechskantmutter M5 DIN 934	1	1
17	05.13.72	Hebel	1	1
9	V 255.13.97*	<u>Gasdrehgriff, vollst.</u>	1	1
11	05.15.07	Griffrohr, vollst.	1	1
12	05.12.45	Griffbezug	1	1
13	05.10.32	Schraube	1	1
14	05.15.04	Gehäuse, vollst.	1	1
15	05.10.17	Schraube	1	1
17	05.13.68	Mutter	1	1
17	05.13.73	Hebel	1	1
17	05.15.10	Feder	1	1
17	V 255.13.96	Bremslichtschalter	1	1
17	V 255.13.02	Staubkappe	1	1

28/63€

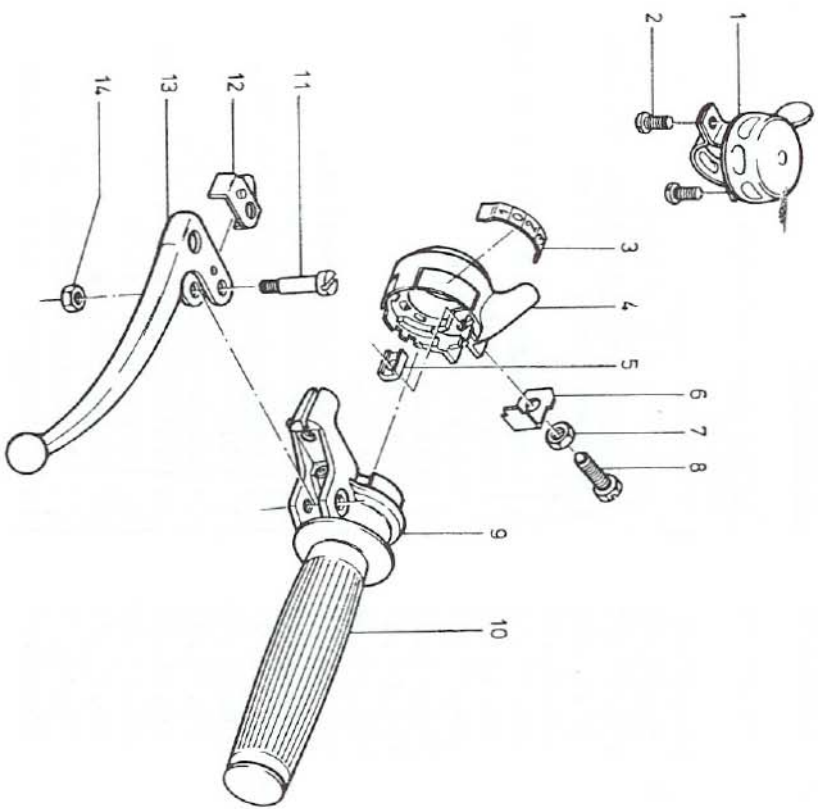
+ ) MF 23 bis Fig.-Nr. 2 820 764  
 \* ) MF 23 ab Fig.-Nr. 2 820 765

Gruppe: Le er/Klingel, Schaltdrehgriff, Schaltzug,  
Kupplungszug

Bild-Nr.	ET-Nr.	Benennung	alle Flory
----------	--------	-----------	---------------

1	V 57.93.93	Klingel, vollst.	1
2	00.17.04	Zylinderschraube M4x15 DIN 84	2

32,21€

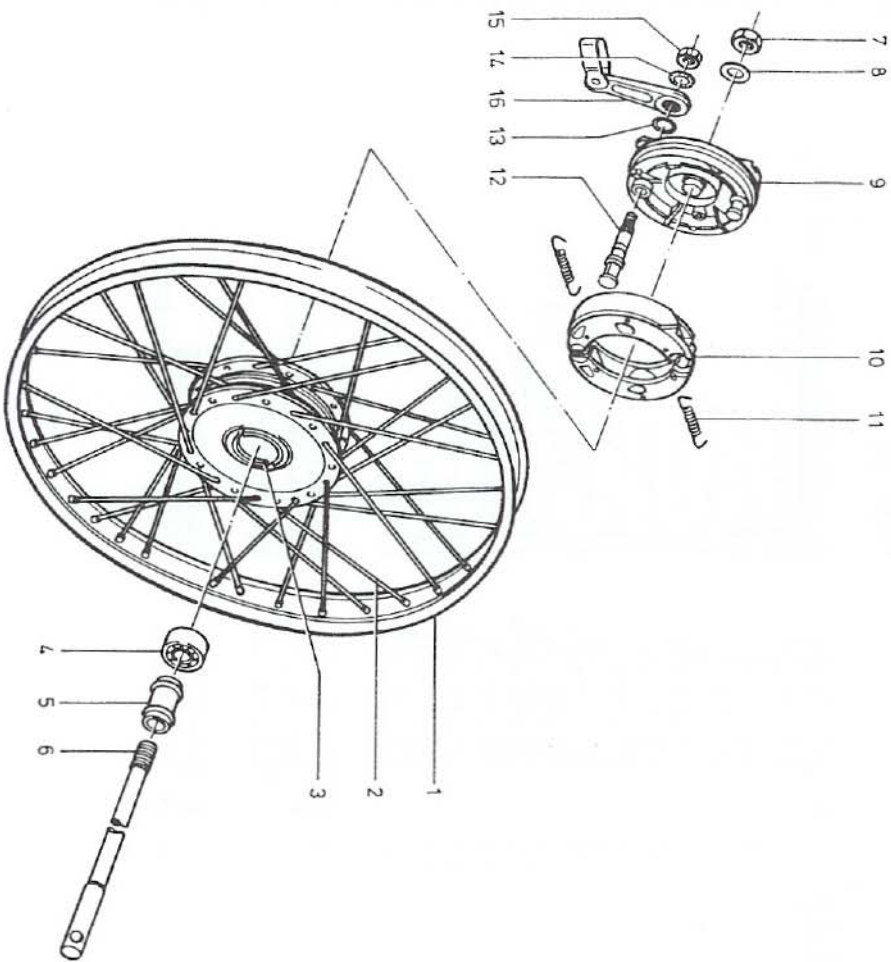


-	V 355.03.99	Schaltdrehgriff, vollst.	1
-	05.13.94	Gehäuse, vollst.	1
3	05.15.01	Skala	1
4	05.13.98	Gehäuse	1
5	05.13.89	Druckstück	1
6	05.12.69	Winkel	1
7	05.12.74	Mutter	1
8	05.13.90	Schraube	1
9	05.13.95	Griffrohr, vollst.	1
10	05.12.62a	Griffbezug	1
11	05.10.79	Schraube	1
12	05.13.96	Sperstück	1
13	05.15.03	Hebel	1
14	05.13.68	Mutter	1
-	V 355.04.96	Schaltzug	2
-	V 355.04.93	Schraubennippel	2
-	255.04.11	Spannring	1
-	V 355.04.97	Kupplungszug	1
-	V 05.12.35	Löt-nippelaufnahme	1

Gruppe Vorderrad/Drahtspeichenrad mit Bremsnabe 120

Bild-  
Nr. ET-Nr. Benennung

-	V	00.96.14	<u>Drahtreifen 21x2,25</u>
-	V	00.96.29	<u>Schlauch 21x2,25</u>
-	V	00.96.48	<u>Felgenreifenband</u>
-		365.01.99	<u>Vorderrad, vollst., ohne Be-</u> <u>reifung</u>
1		365.01.05	<u>Tiefbettfelge</u>
2	V	67.89.04	<u>Speiche mit Nippel</u>
-		365.01.98	<u>Vorderrad-Bremsnabe, vollst.</u>
-		67.05.99	<u>Nabenkörper, vollst.</u>
3		06.15.62	<u>Nutring</u>
4		00.61.04	<u>Kugellager 6201/C3 DIN 625</u>
5		06.15.63	<u>Distanzrohr</u>
6		365.01.01	<u>Vorderradachse</u>
7		365.01.03	<u>Achsmutter</u>
8		365.01.02	<u>Kontermutter</u>
-		365.01.04	<u>Scheibe</u>
9		365.01.97	<u>Bremsdeckel, vollst.</u>
10		06.16.00	<u>Bremsdeckel, nackt</u>
11	V	06.15.61	<u>Bremsbackenpaar, vollst.</u>
12		06.15.69	<u>↑ Rückzugfeder</u>
13		06.15.65	<u>Bremsnocken, vollst.</u>
14		06.16.02	<u>Unterlegscheibe 0,6 dick</u>
15		06.15.70	<u>Scheibe 2 dick</u>
16		06.15.71	<u>Zahnscheibe</u>
		06.15.67	<u>Sechskantmutter SW</u>
		06.16.01	<u>Bremshebel mit Schlaufe</u>



Gruppe: Vor rrrad/Verbundrad mit Bremsnabe

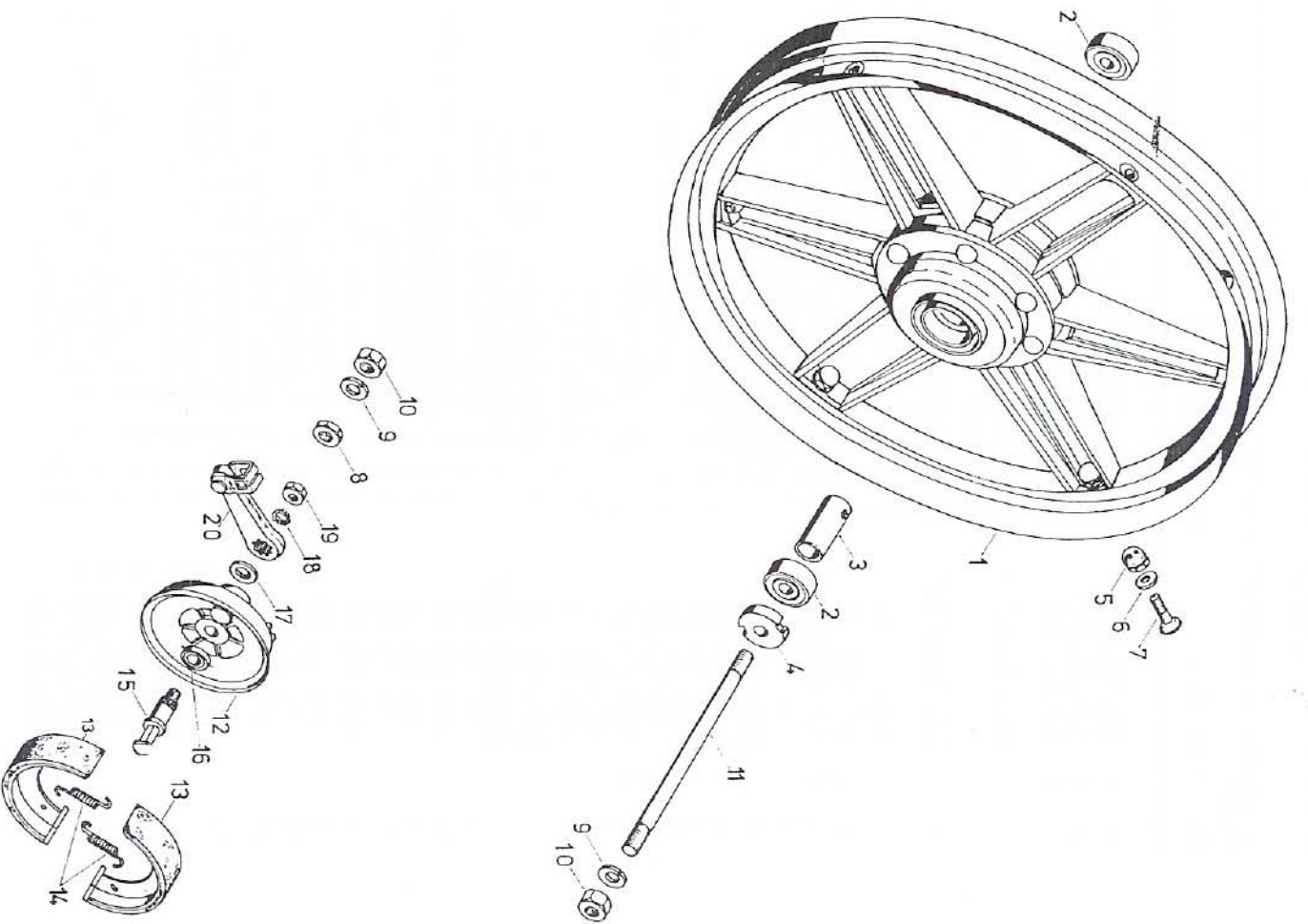
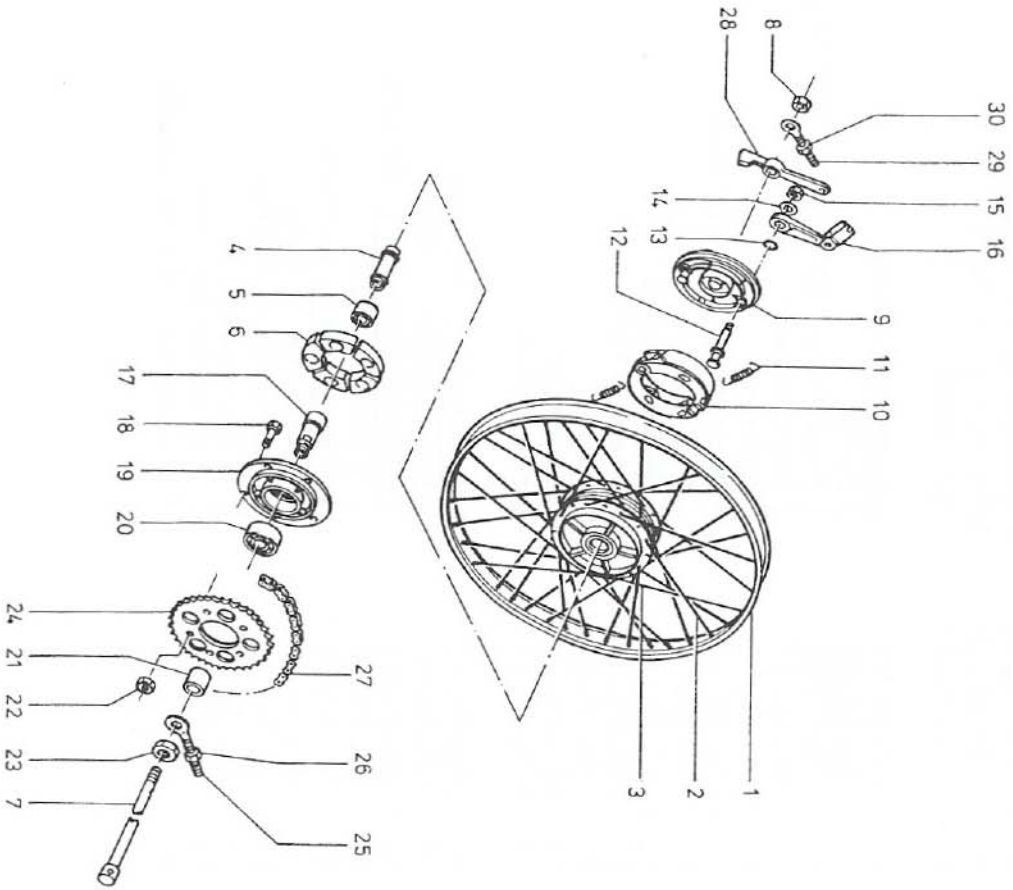


Bild-Nr.	EP-Nr.	Benennung	MF
-	V	00.96.14	1
-	V	00.96.29	1
-	V	00.96.48	1
-	-	Drahtreifen 21 x 2.25	1
-	-	Schlauch 21 x 2.25	1
-	-	Felgenband	1
-	-	Verbundrad, vorn	1
-	-	Felge	1
2	V	00.61.04	1
3	-	Kugellager 6201 Z/C3 DIN 625	2
4	-	Distanzrohr	1
5	V	06.15.63	1
6	-	Nutring	1
7	V	00.26.54	1
8	-	Hutmutter M 7 DIN 986	6
9	V	67.49.03	6
10	-	Scheibe	6
11	-	Senkschraube	6
12	-	Kontermutter	1
13	-	Scheibe	1
14	-	Achsmutter	2
15	-	Vorderrachse	1
16	-	Bremsdeckel, vollst.	1
17	-	Bremsdeckel, nackt	1
18	V	06.15.61	1
19	-	Bremsbackenpaar, vollst.	1
20	-	Bremsbackenpaar, vollst.	2
21	-	Rückzugfeder	1
22	-	Bremsnocken, vollst.	1
23	-	Scheibe 2 dick	1
24	-	Scheibe 0,6 dick	1
25	-	Zahnscheibe	1
26	-	Sechskantmutter	1
27	-	Bremshebel mit Schlaufe	1

Gruppe: Hinterrad/Drahtspeichenrad mit Bremsnabe 120 ø

Bild-Nr.	EP-Nr.	Benennung	MF
-	V	<u>Drahtreifen 21 x 2,25</u>	1
-	V	<u>Schlauch 21 x 2,25</u>	1
-	V	<u>Felgenband</u>	1
-		<u>Hinterrad, vollst., ohne Bereifung</u>	1
-		<u>Hinterrad, vollst., ohne Bereifung</u>	1
-		<u>365.02.99a*</u>	
1		Tiefbettfelge	1
2	V	Speiche innen, mit Nippel	18
3	V	Speiche außen, mit Nippel	18
-		<u>Hinterradbremsnabe, vollst.</u>	1
-		<u>Hinterradbremsnabe, vollst.</u>	1
-		<u>Nabenkörper, vollst.</u>	1
4		Distanzrohr	1
5		Kugellager 6202/C3 DIN625	2
6	V	Stoßdämpfer	1
7		Steckachse	1
8		Achsmutter	1
-		<u>Bremsdeckel, vollst.</u>	1
-		<u>Bremsdeckel, vollst.</u>	1
9		<u>365.02.96a*</u>	
10		Bremsdeckel, nackt	1
11		Bremsbackenpaar, vollst.	1
12		Rückzugfeder	2
13		Bremsnocken, vollst.	1
14		Scheibe 0,6 dick	1
15		Scheibe 2 dick	1
16		Zahnscheibe	1
-		Sechskantmutter SW 17	1
-		Bremshebel mit Schlaufe	1
-		Bremshebel mit Schlaufe	1
-		Schlaufe	1
-		Bolzen	1
-		Scheibe 6 DIN 1440	1
-		Splint 1,6 x 8 DIN 94	1
-		<u>355.04.03 *</u>	1
-		Klemmfeder	1



+) bis Fig.-Nr. 2 835 363  
 \*) ab Fig.-Nr. 2 835 364

Gruppe: Hinterrad/Drahtspeichenrad mit Bremsnabe 120 Ø

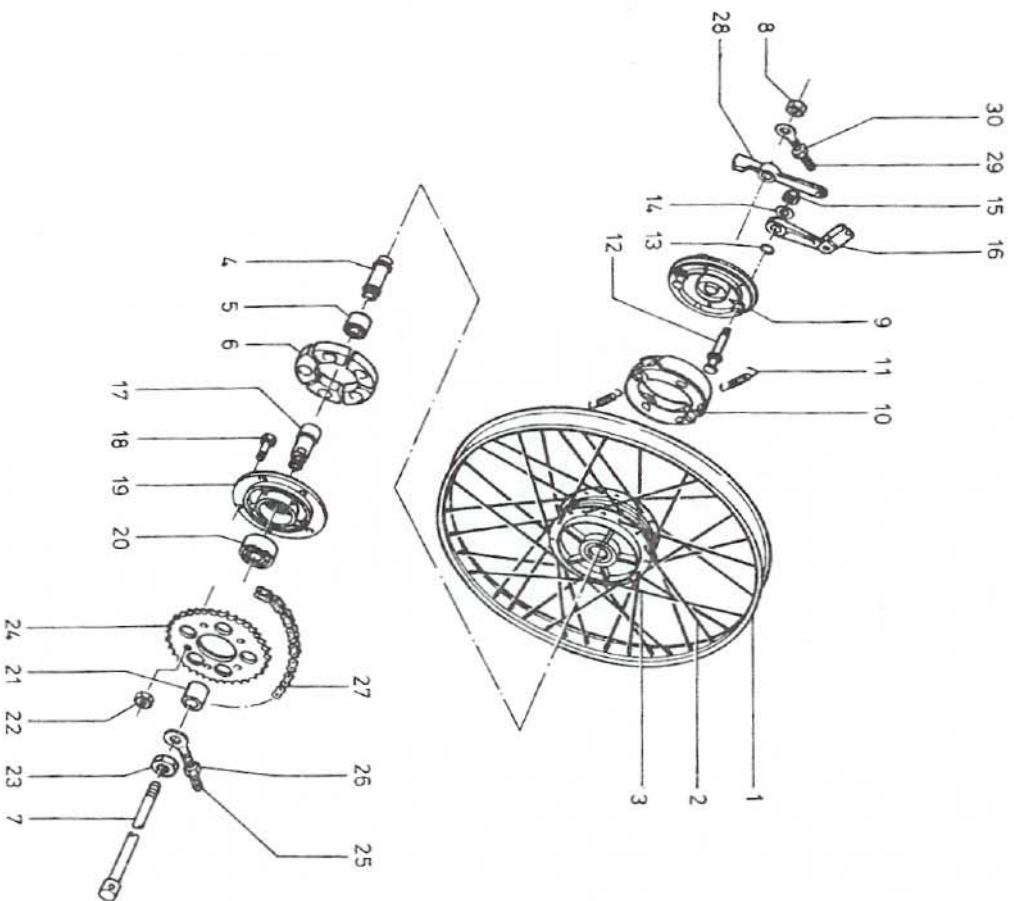


Bild-Nr.	EP-Nr.	Benennung	MF
17	06.15.73	Stützring	1
18	00.10.43	Sechskantschraube M 7 x 32	5
19	365.02.94	DIN 931	1
20	00.60.33	Zahnkranzträger	1
21	06.15.74	Kugellager 6004 2 RS/C3	1
22	00.43.66	DIN 625	1
23	00.20.24	Hülse	1
24	06.15.75	Federscheibe B 7 DIN 137	5
25	365.02.01 +	Sechskantmutter M 7 DIN 934	5
26	00.20.24	Sechskantmutter SW 21	1
27	00.30.11	Kettenrad Z = 40	1
28	00.93.16	Kettenspanner links	1
29	00.93.16a	Sechskantmutter M 7 DIN 934	2
30	00.30.11	Scheibe 7,4 DIN 125	1
		Rollenkette 1/2 x 3/16", 96	1
		Glieder einschl. Schloß	1
		↙ Kettenschloß (nicht für Kette	1
		NYC-415)	1
		Kettenschloß (nur für Kette	1
		NYC-415)	1
		Bremshalter	1
		Kettenspanner rechts	1
		Sechskantmutter M 7 DIN 934	2
		Scheibe 7,4 DIN 125	1

+) Zur Beachtung:

Nach gesetzlicher Vorschrift muß das Kettenrad mit der Nabe fest verbunden sein - Müttern der Befestigungsschrauben sind daher anzupunkten oder zu verstecken.

Gruppe: Hinterad/Verbundrad mit Bremsnabe

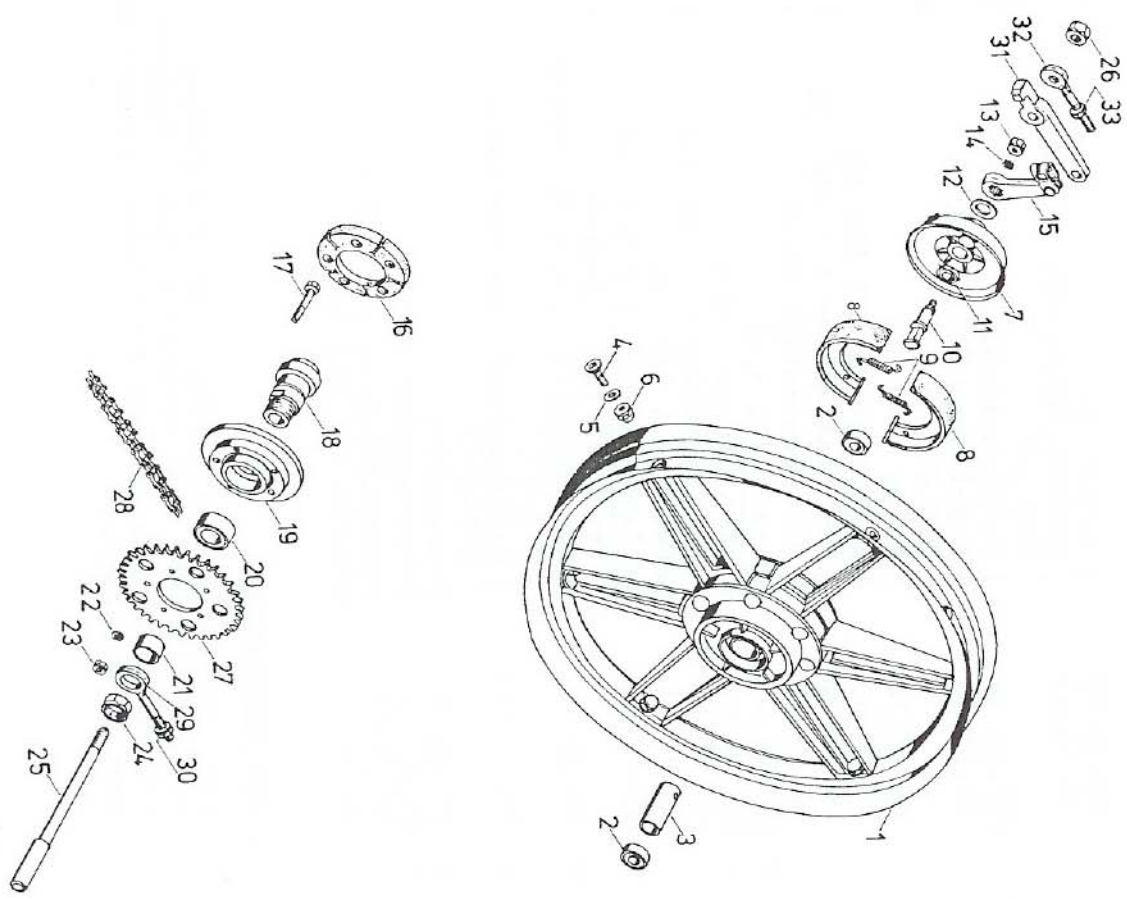


Bild-Nr.	FT-Nr.	Benennung	MF
----------	--------	-----------	----

-	V	00.96.14	Drahtreifen 21 x 2.25	1
-	V	00.96.29	Schlauch 21 x 2.25	1
-	V	00.96.48	Felgenband	1
-		365.12.97	<u>Verbundrad, vormontiert</u>	1
-		06.16.09	↓ Felge	1
2		00.61.04	Kugellager 6201 Z/03 DIN 625	2
3		06.15.63	Distanzrohr	1
4		67.49.03	Senkschraube	6
5		67.49.04	Scheibe	6
6		00.26.54	Hutmutter	6
-		365.02.96 +	<u>Bremsdeckel, vollst.</u>	1
-		365.02.96a*	<u>Bremsdeckel, vollst.</u>	1
7		06.15.78	Bremsdeckel, nackt	1
8	V	06.15.61	Bremsbacken, paar	2
9		06.15.69	↓ Rückzugfeder	1
10		06.15.65	Bremsnocken, vollst.	1
11		06.15.70	↓ Scheibe 2 dick	1
12		06.15.02	Scheibe 0,6 dick	1
13		06.15.71	Zahnscheibe	1
14		06.17.67	Sechskantmutter	1
15		06.16.01 +	Bremshebel mit Schlaufe	1
-		06.16.03 *	<u>Bremshebel mit Schlaufe</u>	1
-		355.04.01	↓ Schlaufe	1
-		15.50.11 *	Bolzen	1
-		00.30.02 *	Scheibe 6 DIN 1440	1
-		00.44.02 *	Splint 1,6 x 8 DIN 94	1
-		355.04.03 *	Klemmfeder	1
16	V	06.15.77	Stoßdämpfer	1
17		00.10.43	Sechskantschraube M 7 x 32 DIN 931	1

+) bis Fahrgest.-Nr. 2 835 363  
\*) ab Fahrgest.-Nr. 2 835 364

K 335121 a

Gruppe: Hinterrad/Verbundrad mit Bremsnabe

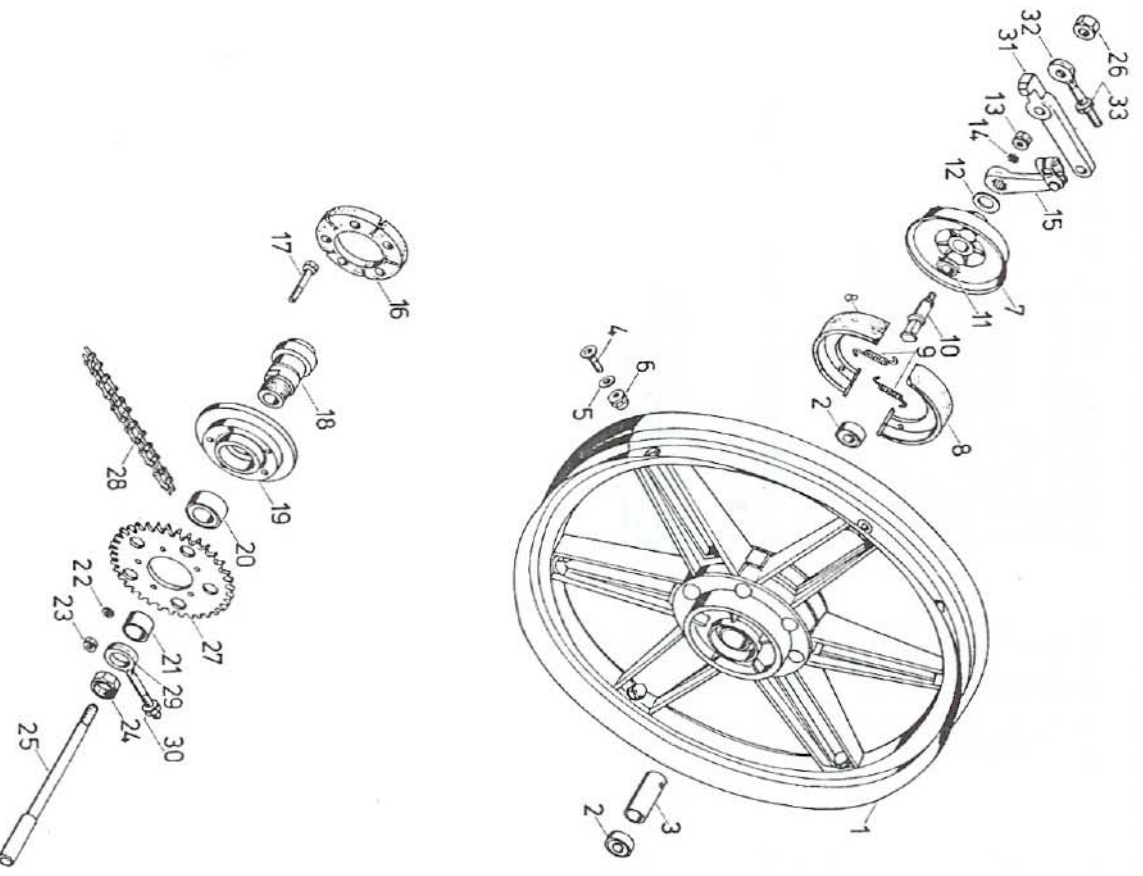


Bild-Nr.	EP-Nr.	Benennung	MF
18	06.15.73	Stützring	1
19	365.02.94	Zahnkrantzträger	1
20	V 00.60.33	▲ Kugellager 6004 2 RS/C 3 ↓ DIN 625	1
21	67.02.06	Hülse	1
22	00.43.66	Federscheibe B 7 DIN 137	5
23	00.20.24	Sechskantmutter M 7 DIN 934	5
24	06.15.75	Sechskantmutter SW 21	1
25	67.02.02	Steckachse	1
26	67.02.03	Achsmutter	1
27	V 365.02.01 +	Kettenrad Z = 40	1
28	V 335.01.02	Rollenkette 1/2 x 3/16", 96 Glieder, einschl. Schloß ▲ Kettenschloß (nicht für Kette NYC-415) ↓ Kettenschloß (nur für Kette NYC-415)	1
-	V 00.93.16		1
-	V 00.93.16a		1
29	365.02.02	Kettenspanner links	1
-	00.30.11	Scheibe 7,4 DIN 125	1
30	00.20.24	Sechskantmutter M 7 DIN 934	1
31	67.84.10	Bremshalter	1
32	V 265.02.14	Kettenspanner rechts	1
-	00.30.11	Scheibe 7,4 DIN 125	1
33	00.20.24	Sechskantmutter M 7 DIN 934	2

+) Zur Beachtung

Nach gesetzlicher Vorschrift muß das Kettenrad mit dem Hinterrad fest verbunden sein. Die Muttern der Befestigungsschrauben des Kettenrades sind daher anzupunkten oder zu verstemmen.



Gruppe: Tachometeranlage/Tachometer, Tachometerwelle  
Nabenantrieb  
 MF 23 bis Fig.-Nr. 2 820 764

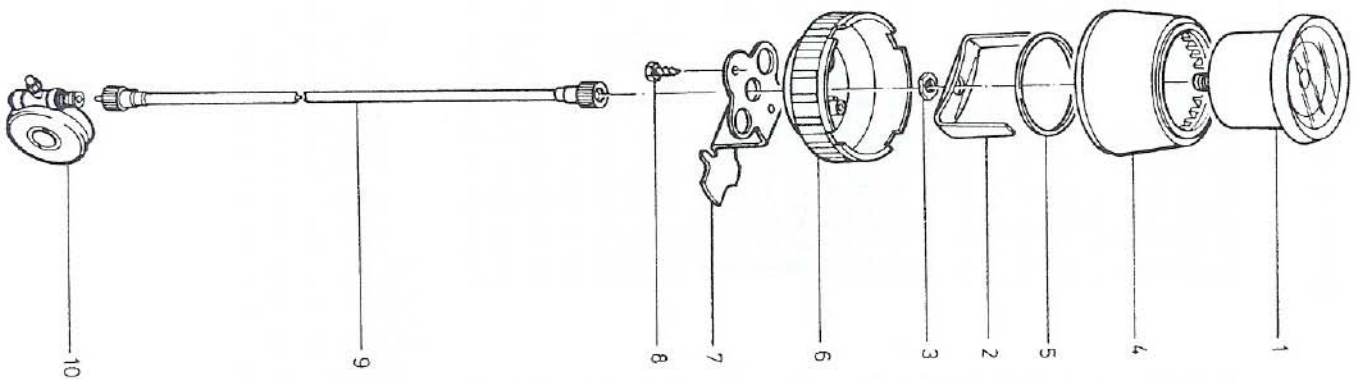


Bild-Nr.	MF-Nr.	Benennung	MF 12	MF 23
1	365.03.98	<u>Tachometer 60 Ø, vollst.</u>	1	1
-	27.78.03	▲ <u>Dichtungsring</u>	1	1
2	27.78.17	Bügel	1	1
3	27.08.02	Sechskantmutter	1	1
4	27.78.37	Gehäuseoberenteil	1	1
5	27.78.39	Ring	1	1
6	27.78.38	Gehäuseunterteil	1	1
7	365.03.01	Instrumententräger	1	1
-	255.04.11	Spannring	1	1
8	57.64.01	Fülle	1	1
-	00.19.31	Blechschraube B 4, 2 x 9,5 DIN 7976	2	2
9	V 27.78.96	<u>Tachometerwelle</u>	1	1
10	V 27.78.90	<u>Nabenantrieb</u>	1	1

Gruppe: Tachometeranlage,  
Elekt. Anlage / Cockpit mit Tachometer, Zündschloß  
 und Kabelstrang, Tachometerwelle,  
 Nabenantrieb

ab Pfg.-Nr. 2 820 765

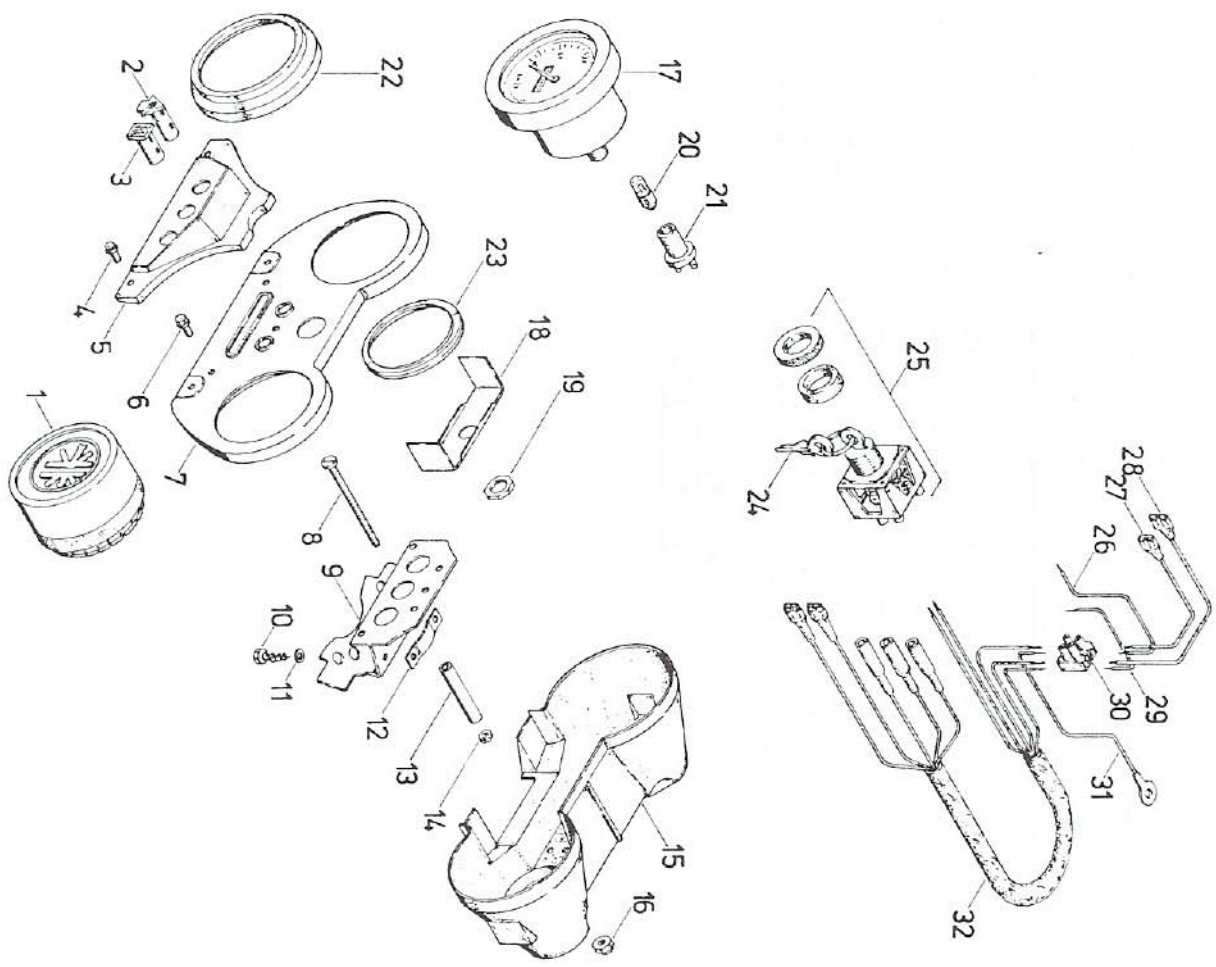


Bild-Nr.	ET-Nr.	Benennung	MF
1	365.03.97	Cockpit, vollst.	1
2	27.08.03	Blinddeckel	1
3	27.78.68	Signalleuchtenattrappe gelb	2
4	27.78.67	Signalleuchtenattrappe gelb	1
5	02.78.02	Spanlo-Sechskantschraube M 4 x 8	2
6	27.78.29	Kontroll-Leuchtenträger	1
7	02.78.03	Tapfite-Sechskantschraube M 5 x 8	3
8	27.78.54	Abdeckung	1
9	00.17.37	Zylinderschraube M 4 x 55	2
10	27.78.49	Trägerblech	1
11	00.19.30	Bleeschraube B 4,6 x 16	2
12	00.30.06	Scheibe 5,3 DIN 125	2
13	27.78.53	Schelle	1
14	27.78.25	Distanzrohr	1
15	00.20.30	Sechskantmutter M 4 DIN 934	2
16	00.20.30	Zahnscheibe A 4,3 DIN 6797	1
17	00.40.62	Sechskantmutter M 4 DIN 934	1
18	00.20.30	Gehäuse	1
19	27.08.04	Sicherungsmutter M 4 DIN 980	2
20	27.08.02	Tachometer, vollst.	1
21	08.17.60	Bügel	1
22	87.81.17	Sechskantmutter	1
23	27.78.34	Gühlampe 6 V 0,6 W	1
24	27.78.20	Lampenfassung 2-polig	1
25	27.78.30	Zwischenring	1
26	27.10.13	Spannring	1
27	27.78.56	Zündschlüssel	1
28	385.00.71	Griffkappe für Zündschlüssel	1
29	87.81.88	Zünd-Lichtschalter ohne Schlüssel	1
30	385.00.70	Masseleitung zum Zündschalter	1
31	87.81.39	Leitung f. Tachometerbeleuchtung	1
32	00.95.08	Verbinder weiß/schwarz	1
		Leitungsverbinder B 2 DIN 72586	1

Gruppe: Tachometeranlage,  
Elektr. Anlage / Cockpit mit Tachometer, Zündschloß  
 und Kabelstrang, Tachometerwelle,  
 Nebenantrieb

ab Fg.-Nr. 2 820 765

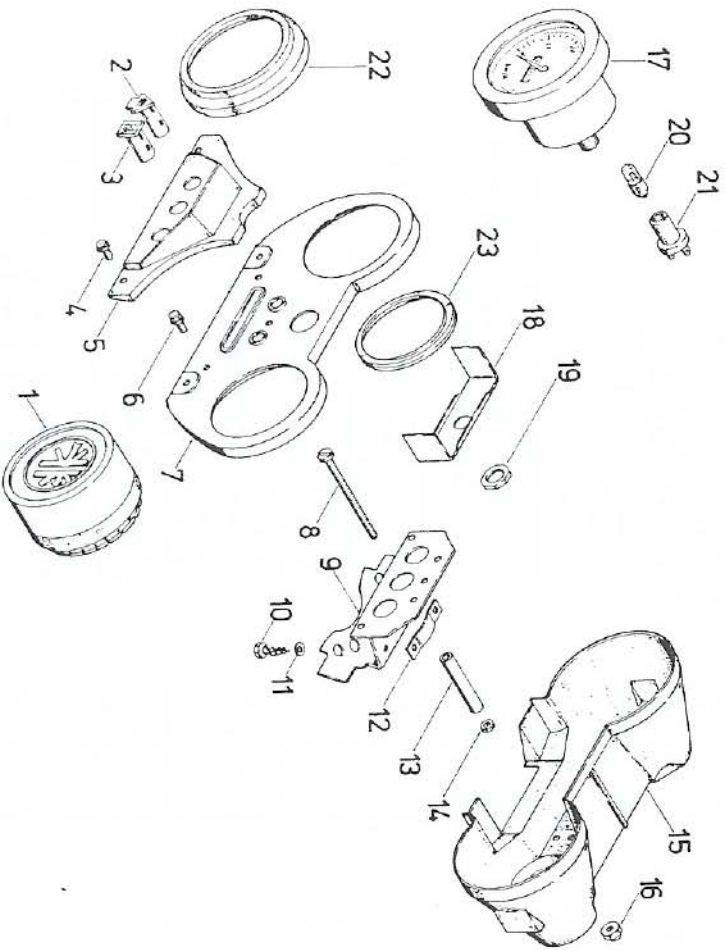
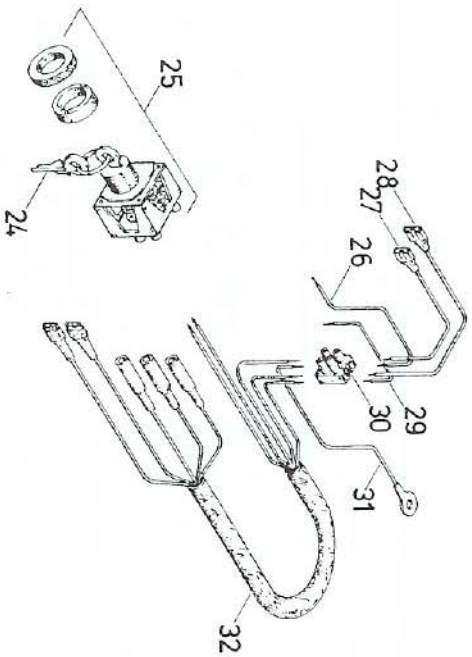


Bild-Nr.	EP-Nr.	Benennung	MF
31	385.00.72	Masseleitung zum Cockpit	1
32	385.00.73	Kabelstrang zum Cockpit	1
-	00.10.60	Sechskantschraube M7x16) Zur Cock-	2
-	00.43.66	Federscheibe B 7	2
-	00.30.11	Scheibe 7,4	2
-	00.20.24	Sechskantmutter M 7	2
-	27.78.90	<u>Nebenantrieb</u>	1
-	27.78.96	<u>Tachometerwelle</u>	1

Gruppe: Elektr. Anlage/Kabelstrang, Scheinwerfer  
 MF 23 . . . s Pg.-Nr. 2 820 764

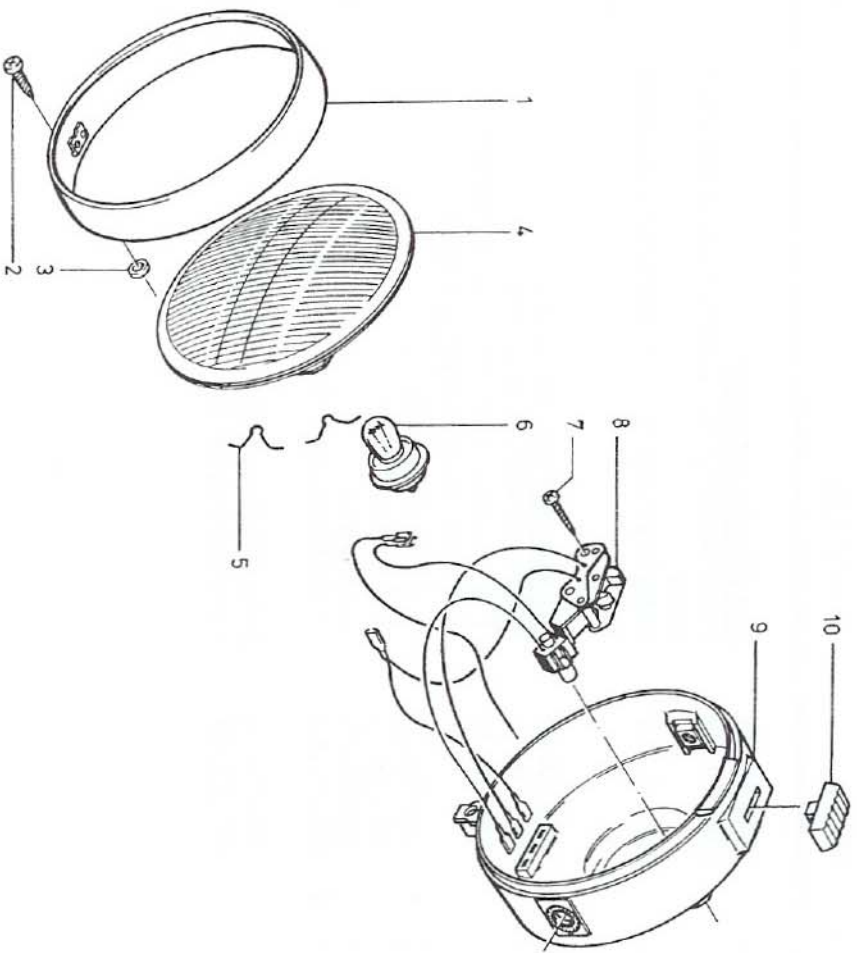


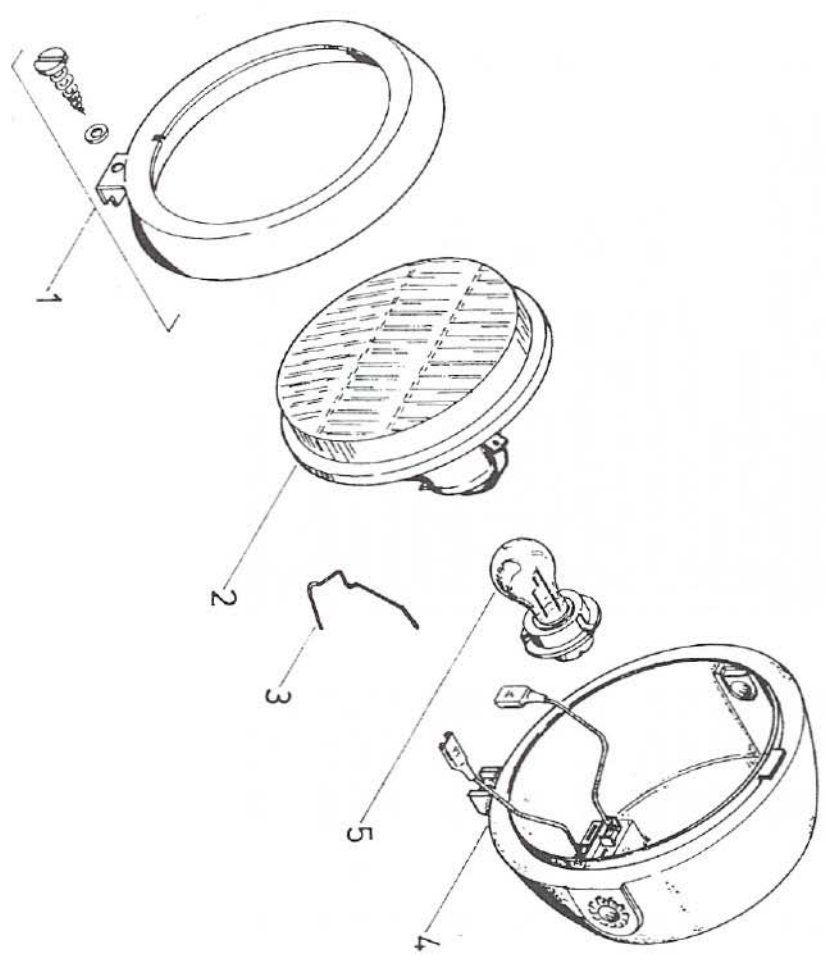
Bild-Nr.	MF-Nr.	Benennung	MF	MF
-	285.00.86	Kabelstrang zum Scheinwerfer	1	1
-	285.00.08	Kabeltülle	1	1
-	255.04.11	Spannring	1	1
-	00.95.10	Leitungsverbinder B3 DIN72586	1	1
-	385.00.98	Scheinwerfer 15 W DA. vollst.	1	1
-	08.17.81	Scheinwerferersatz, vollst.	1	1
1	08.17.78	Aglashaltering	1	1
2	08.17.77	Schraube	1	1
3	08.17.27	Unterlegscheibe	1	1
4	08.17.79	Scheinwerfervorderteil (Reflektor/Glas)	1	1
5	08.17.80	Befestigungsfeder für Vorderteil	6	6
6	08.11.64	Glühlampe T 6 V 15 W	1	1
8	08.17.83	DIN 72601 Licht- und Kurzschlußschalter	1	1
9	08.17.82	Scheinwerfergehäuse	1	1
10	08.17.43	Schalterschieber	1	1
-	00.11.16	Sechskantschraube M 6 x 15	2	2
-	00.43.57	DIN 933 Federscheibe B 6 DIN 137	2	2

Gruppe: Elektr. Anlage/Kabelstränge, Scheinwerfer  
 ab Fg.-Nr. 2 820 765

Bild-Nr.	ET-Nr.	Benennung	MP
			23

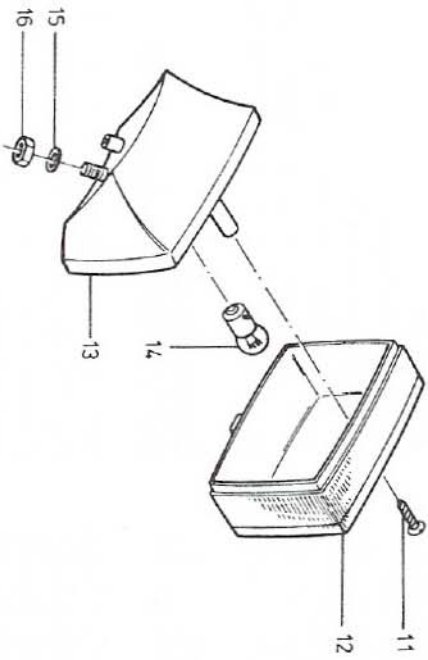
-	385.00.75	<u>Hauptkabelstrang</u>	1
-	385.00.74	Kabelstrang z. Bremslichtschalter vorn	1
-	385.00.67	Kabelstrang z. Bremslichtschalter hinten	1

-	V 385.00.69	<u>Scheinwerfer, vollst.</u>	1
-	08.18.30	↑ Scheinwerferersatz	1
1	08.18.36	↑ Glashaltering mit Schraube und Sicherungsscheibe	1
2	V 08.18.37	↑ Leuchteinheit	1
3	08.18.38	↑ Klemmfeder	6
4	08.18.31	↑ Gehäuse	1
5	V 08.11.64	↑ Glühlampe T 6 V 15 W	1
-	00.11.16	Sechskantschraube M 6 x 15	2
-	00.43.57	Federscheibe B 7	2



Gruppe : Elektr. Anlage/Schluss-Rückstrahlerleuchte,  
Rücklichtleitung

Bild-Nr.	ET-Nr.	Benennung	MF
-	285.00.83	<u>Schluss-Rückstrahlerleuchte,</u> vollst.	1
11	285.00.80	↙ Linsensenkschraube	1
12	285.00.81	↓ Lichtaustritt	1
13	285.00.82	↑ Lampenträger	1
14	V 08.11.49	Glühlampe H 6 V 2 W	1
15	00.40.66	Zahnscheibe A 5,1	1
16	00.20.04	Sechskantmutter M 5	1
-	285.00.12	Tülle	1
-	285.00.11	<u>Rücklichtleitung</u>	1

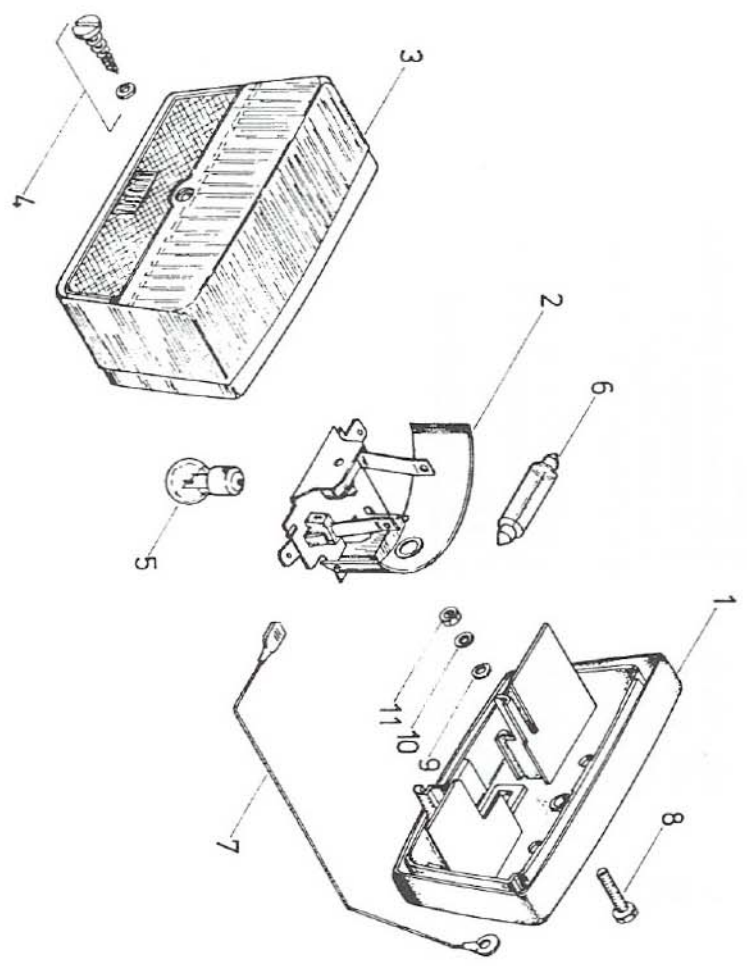


Gruppe: Elektr. Anlage/Schluss-Brems-Rückstrahlerleuchte,  
 Masseleitung, Kabelstrang zum  
 Rücklicht

Bild-  
 Nr. ET-Nr. Benennung MF  
 23

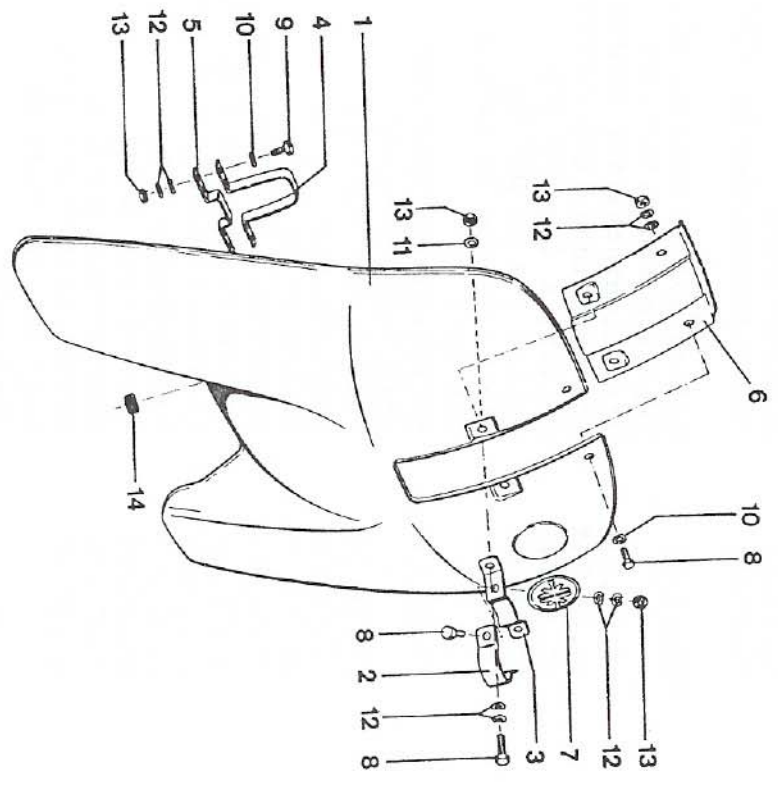
-	385.00.81	+	<u>Schluss-Rückstrahler-Leuchte,</u> vollst.	1
1	87.01.31	+	↑ Gehäuse	1
2	385.00.79	+	↓ Lampenträger	1
3	385.00.80	+	↓ Lichtaustritt	1
4	87.71.21		↓ Kreuzschlitzschraube	2
5	08.15.14		Glühlampe 6 V 4 W	1
7	87.71.83	+	Masseleitung	1
-	385.00.06	+	<u>Rücklichtleitung</u>	1
-	385.00.65	*	<u>Schluss-Brems-Rückstrahlerleuchte,</u> vollst.	1
1	385.00.12	*	↑ Gehäuse	1
2	385.00.11	*	↓ Lampenträger	1
3	385.00.10	*	↓ Lichtaustritt	1
4	00.14.55		↓ Zylinderschraube M 4,2 x 13	1
5	08.15.14		Glühlampe 6 V 4 W (Rücklicht)	1
6	08.15.45	*	Glühlampe 6 V 5 W (Bremslicht)	1
7	87.71.72	*	<u>Masseleitung</u>	1
-	385.00.87	*	<u>Kabelstrang z. Rücklicht</u>	1
8	00.11.42		Sechskantschraube M 6 x 16	1
9	00.43.57		Federscheibe B 6	1
10	00.33.50		Scheibe A 6,4	1
11	00.20.10		Sechskantmutter M 6	1
-	V 385.00.04		Kabelbinder	1

+) bis Fg.-Nr. 2 820 764  
 \*) ab Fg.-Nr. 2 820 765



Gruppe: Zuber r/Beinschutz, Gepäckkorb (MF 12)  
Rückspiegel

Bild-  
Nr. ET-Nr. Benennung alle  
Flory



-	395.02.00	Beinschutz, vollst.	1
1	<u>395.02.01</u>	Schild	1
2	295.02.02	Schelle oben	1
3	295.02.03	Bügel oben	1
4	295.02.04	Schelle unten	1
5	295.02.05	Bügel unten	1
6	295.02.11	Verstärkung	1
7	235.08.10	Firmenzeichen	1
8	00.11.13	Sechskantschraube M 6 x 32 DIN 933	6
9	00.11.42	Sechskantschraube M 6 x 16 DIN 933	4
10	00.30.02	Scheibe 6,4 DIN 125	10
11	00.33.50	Scheibe A 6,4 DIN 9021	2
12	00.43.57	Federscheibe B 6 DIN 137	16
13	00.20.10	Sechskantmutter M 6 DIN 934	10
14	57.02.47	Gummitülle	1
-	<u>395.02.02</u>	Keder lang	1
-	<u>395.02.03</u>	Keder kurz	2
-	295.03.97	Gepäckkorb nur für MF 12	1
-	255.03.93	Rückspiegel, vollst.	1
-	02.00.04	↑ Glas für Rückspiegel	1
-	02.00.05	↑ Befestigungsschelle	1



Gruppe: Zubehör/Drehzahlmessernachrüstatz für Flory 23  
 mit Cockpit  
 Werkzeugbehälterschloß für Flory 12

Bild-Nr.	Benennung	MF	MF
		12	23

395.01.00	Drehzahlmesser-Nachrüstatz, vollst.	-	1
27.08.86	Drehzahlmesser, vollst.	-	1
87.81.16	Lampenfassung 1-polig	-	1
27.08.05	Bügel	-	1
00.20.30	Sechskantmutter M 4	-	1
27.78.24	Dämpfung	-	1
27.78.19	Dämpfungsring	-	1
27.78.20	Spannring	-	1
08.17.60	Glühlampe	-	1
00.95.08	Leitungsverbinder B 1	-	1
87.81.33	Verbinder gelb	-	1
87.81.35	Leitung für Instrumentenbeleuchtung	-	1
00.20.61	Sechskantmutter M 4	-	1
00.29.31	Sicherungsmutter M 4	-	2
235.01.96	Werkzeugbehälter, vollst.	1	-
235.01.16	Werkzeugbehälter	1	-
00.02.06	Werkzeugkastenschloß, vollst.	1	-
27.77.98	Werkzeugkastenschloß	1	-
00.59.06	Niet B 3x8 DIN 7338	2	-
09.12.17	Schlüssel	2	-

Gruppe: Zubehör/ Nachrüstteile für Bremslicht-einrichtung bei Flory 12/13/23

Bild-Nr.	Benennung	MF	MF
		12	23

08.16.14	Ankerplatte nackt	1	1
08.16.03	Bremslichtanker	1	1
08.16.10	Zylinderschraube	2	2
00.43.35	Federring	2	2
08.16.09	Distanzbuchse	2	2
00.95.11	Leitungsverbinder B4 DIN72586	1	1
255.13.97	Gasdrehgriff, vollst. mit Bremslichtschalter vorn	1	1
87.51.50+	Bremslichtschalter hinten	1	1
15.09.95*	Bremslichtschalter hinten	1	1
00.30.01	Scheibe A 4,3 DIN 125	1	1
00.44.08	Splint 4 x 20 DIN 94	1	1
00.19.34	Blechschrabe BZ 3,9x 22	1	1
15.09.13	DIN 7981 Befestigungskörper für Bremslichtschalter	1	1
87.81.86	Schlußlicht vollst.	1	1
87.81.09	Lampenträger	1	1
08.15.15	Glühlampe 6V 5 W	1	1
87.71.73	Massekabel f. Rücklicht	1	1
37.21.09	Sechskantschraube M 6x 15	1	1
00.10.52	Sechskantschraube M 6 x 32	1	1
00.43.57	Federscheibe B 6	2	2
00.40.63	Zahnscheibe A 6,4	2	2
00.20.10	Sechskantmutter M 6	2	2
08.19.10	Bremslichtleitung grün (Meterware ca. 2m; 0,75 mm <sup>2</sup> )	x	x
15.02.24	Steckhülse	1	1
385.00.67	Kabelstrang zum Bremslichtschalter vorn	1	1
385.00.74	Kabelstrang zum Bremslichtschalter hinten	1	1

+ ) MF 12/13/23 Bis Fg.-Nr. 2 820 764  
 \* ) MF 12/13 ab Fg.-Nr. 2 820 765  
 ) MF 23 ab Fg.-Nr. 2 820 765 ist die Bremslichtanlage serienmäßig montiert.

Gruppe: Sortimente

Bild-Nr. ET-Nr. Benennung alle Flory

00.01.107	V	Satz Radialdichtringe, vollst. 30,13	1	
00.77.50		Radialdichtring 15x24x7 DIN 3760	1	
00.76.55		Radialdichtring 14x22x5 B1	1	
00.76.53		Radialdichtring 17x28x8	2	
00.76.51		Radialdichtring DC20x30x4/1	1	
00.77.51		Radialdichtring 20x30x7 DIN 3760	1	
00.01.69	V	Satz Kugellager, vollst. 63,40-€	1	
00.63.00		Kugellager B0 17 DIN 615	2	14,30 DM
00.61.31		Kugellager 6004/C3 DIN 625	1	10,90 DM
00.61.00		Kugellager 6201/C3 DIN 625	1	12,00 DM
00.61.01		Kugellager 6202/C3 DIN 625	1	16,90
00.61.30		Kugellager 6302/C3 DIN 625	1	
00.01.106	V	Satz Dichtungen, vollst. 11,76€	1	
15.21.20		Gehäusedichtung	1	
15.61.03		Gehäusedichtung	1	
15.10.02		Dichtung für Gehäusedeckel	1	
15.03.02		Dichtung für Saugleitung	1	
15.63.61		Dichtung für Saugleitung	1	
15.03.04		Zylinderfußdichtung	1	
15.63.64		Fußdichtung	1	
15.03.05		Zylinderkopfdichtung	1	
15.13.05		Zylinderkopfdichtung (Alu)	1	
00.70.01		Dichtring C12x16 DIN 7603	2	
00.70.08		Dichtring C6x10 DIN 7603	2	
15.51.04		Rundschnurring für Gehäuse links	1	
00.01.67		Rundschnurring	1	
33.30.01		Rundschnurring R14-2	1	

Gruppe: So. imente

Bild-Nr. ET-Nr. Benennung alle Flory

01.10.01		Dichtung	1	
15.51.02		Dichtring 22x2	1	
15.06.27		Dichtscheibe	1	
00.70.22		Dichtring C14x18	1	
00.71.00		Runddichtung 19x1,5	1	
00.70.24		Dichtring A28x33 DIN 7603	1	

65 Stk 5,339  
↓

Gruppe: Sonderzubehör/Packtaschenhalter, Packtaschen.  
(nur direkt vom Werk lieferbar)

Bild-Nr.	ET-Nr.	Benennung	MF	MF
09.10.13/13		Packtaschenhalter links und rechts	-	1
09.10.06/07		Packtaschenpaar (Bei Bestellung bitte Farbe angeben - schwarz oder orange)	1	1

Alphabetisches Sachverzeichnis - Wofa Flory

Ansaugschalldämpfer	D 15
Ansaugstutzen	D 8
Auspuffanlage	D 16
Beinschutz	F 7
Bowdenzüge: Hinterrad-Bremsszug	D 12/D 14
Gaszug	E 12
Kupplungszug	E 13
Vorderrad-Bremsszug	E 12
Schaltzug	E 13
Bremse hinten	E 16/E 18
Bremse vorn	E 14/E 15
Bremsgesperre	D 12/D 13
Bremslichtschalter	D 14
Bremslichtschalter vorn	E 12
Bremslichteinrichtung-Nachrüstsetz	F 8
Cockpit	F 1
Decklamelle	D 10
Drahtspeichenrad hinten	E 16
Drahtspeichenrad vorn	E 14
Drehzahlmesser-Nachrüstsetz	F 8
Federbein	E 6
Gasdrehgriff	E 12
Gaszug	E 12
Gehäuse links	D 5
Gehäuse rechts	D 7
Gepäckträger	E 2/E 4
Gepäckkorb	F 7
Hauptkabelstrang	F 4
Hinterrad	E 16/E 18
Hinterrad-Bremsszug	D 12/D 14
Hinterrad-Kotflügel	E 3
Hinterrad-Schwinge	E 6

Inhaltsverzeichnis

Innenlamelle

Kabelstrang zum Bremslichtschalter hinten	D 1
Kabelstrang zum Bremslichtschalter vorn	D 10
Kabelstrang zum Cockpit	F 4
Kabelstrang zum Rücklicht	F 4
Kabelstrang zum Scheinwerfer	F 2
Kette für Sekundärtrieb	F 5
Kette für Startantrieb	F 3
Kettenrad	E 18/E 20
Kettenritzel	D 12/D 13
Kettenschloß	D 16/E 17
Kettenschutz	D 11
Klingel	E 17/E 19
Kolben	E 8
Kraftstoffbehälter	E 13
Kraftstoffhahn	D 8
Kupplung	E 7
Kupplungsdeckel	E 7
Kupplungswelle	E 10
Kupplungszug	D 7
Kurbel	D 5
Kurbeltrieb	E 13
Kurzschluß- und Lichtschalter	D 12/D 13
Lenkerbügel	D 9
Lenkschloß	F 2
Licht- und Kurzschlußschalter	E 12
Motor vollst.	D 20
Motorverkleidung	F 2
Nabenantrieb	D 3
Nadelkäfzig für Kolbenbolzen	D 8
Packtaschen, Packtaschenhalter	E 20/F 2
Pedal	D 9
Primärantrieb	F 9
Rahmen	D 12/D 13
Reiblamellen	D 9/D 10
Ritzel Z = 20 (Primärantrieb)	E 1
	D 10
	D 9

Rücklicht	F 4/F 6	
Rücklichtleitung	F 4/F 6	
Rückspiegel	F 7	
Sattel	E 3	
Schaltarrettierung	D 5	
Schaltdrehgriff	E 13	
Schaltgetriebe	D 11	
Schaltzug	E 13	
Schaltwiderlager	D 3	
Scheinwerfer	F 2/F 4	
Schluß-Rückstrahlerleuchte	F 5	
Schluß-Brems-Rückstrahlerleuchte	F 6	
Seitenstrahler hinten	E 8	
Seitenstrahler vorn	E 9	
Sonderzubehör	F 9	
Sortimente	F 9	
Sportfederbein	E 6	
Ständer	E 2	
Startantrieb	D 12/D 13	
Steuerlager	E 1	
Tachometer	E 20/F 1	
Tachometerwelle	E 20/F 2	
Teleskopgabel	E 9	
Tellerfeder	D 10	
Tretkurbel	D 12/D 13	
Tretwelle	D 12/D 13	
Typenschild	E 1	
Verbundrad hinten	E 18	
Verbundrad vorn	E 15	
Vergaser	D 15	
Vergaserstutzen	D 8	
Verkleidungsstück am Motor	D 7	
Vorderrad	E 14/E 15	
Vorderrad-Bremszug	E 12	
Vorderrad-Kotflügel	E 11	
Werkzeugbehälter	E 3/E 5	
Werkzeugbehälterschloß	F 8	
Werkzeugersatz	E 3	

Zubehör	F 7/F 8
Zugwiderlager	D 3
Zünd-Lichtschalter	F 1
Zündanlage BOSCH 17	D 17
Zündanlage BOSCH 24	D 19
Zünderdeckel	D 3
Zündkerze	D 8
Zylinder mit Kolben	D 8
Zylinderkopf	D 8