

# KREIDLER

**Mofa/Moped**

**Mofa MF 2**

ab Fahrgestell-Nr. 2 379 170

**Moped MP 2**

ab Fahrgestell-Nr. 2 707 441

## Ersatzteilliste

gültig ab Baujahr 1978



**KREIDLER WERKE GMBH  
FAHRZEUGWERKE  
7014 KORNWESTHEIM**

Fernruf (0 71 54) 30 93, 30 94, 2 00 11  
Außerhalb der Bürozeiten auch an Sonn- und Feiertagen: Anrufbeantworter (0 71 54) 2 00 15  
Fernschreiber 07 23 842 · Drahtwort: Kreidlemotor-Kornwestheim

Richtlinien für Ersatzteil-Bestellungen, für Reparatur-  
aufträge und für die Handhabung der vorliegenden Ersatz-  
teil-Liste

Nur Original-KREIDLER-Ersatzteile dürfen bei der  
Reparatur von KREIDLER-Fahrzeugen verwendet werden,  
da sonst jeder Garantieanspruch erlischt. Auch mit  
Rücksicht auf die Betriebssicherheit und die per-  
sönliche Sicherheit des Fahrers dürfen nur Original-  
KREIDLER-Ersatzteile verwendet werden. Das gleiche  
gilt für die Haftung des Händlers bei Unfällen. Also  
immer nur Original-KREIDLER-Ersatzteile!  
Um eine schnelle Erledigung Ihrer Bestellung zu  
ermöglichen, bitten wir folgende Richtlinien zu  
beachten:

1. Ersatzteilbestellung

1.1. Sämtliche Original-Ersatzteile können Sie von  
folgenden KREIDLER-Ersatzteil-Depots beziehen:

Walter Kunert  
Inh. Jürgen Rotte  
1000 Berlin 61  
Mehringdamm 57  
(030) 6 91 80 71

Gebrüder Sie  
2800 Bremen 61  
Arsterdamm 70  
Postfach 61 03 80  
(0421) 87 70-1

Begna -  
Herbert Süss  
7520 Bruchsal  
Kinzigstraße 7  
Postfach 12 47  
(07251) 1 70 95-98

Greif & Schlick  
8630 Coburg  
Raststraße 5  
Postfach 6 89  
(09561) 97 21

Theo Kanonenberg  
Inh. Rudolf Scheidt

4600 Dortmund 1  
Heiliger Weg 3-5  
Postfach 7 20  
(0231) 52 83 55-56

Adolf Reyschmidt

6000 Frankfurt/M. 61  
Wächtersbacher Str. 76  
Postfach 61 02 69  
(0611) 41 05 51/41 10 79

Böttcher OHG  
Inh. H. u. R. Böttcher

7800 Freiburg  
Friedrichstraße 56/58  
Postfach 2 28  
(0761) 3 63 44

Göhrring GmbH

3568 Gladenbach  
Goethestraße 1  
Postfach 11 68  
(06462) 15 85

Müller-Langeneck KG

7320 Göppingen  
Heilbronner Str. 10  
Postfach 9 09  
(07161) 6 90 51

Johannes J. Matthies

2000 Hamburg 1  
Hammerbrockstr. 95-97  
(040) 28 91-1

Theodor Dohle

3000 Hannover-Vahrenheide  
Alter Flughafen 8  
Postfach 16 26  
(0511) 63 10 51

Ernst Willner jr.  
Inh. Horst Willner

8070 Ingolstadt  
Manchinger Str. 117  
(0841) 6 90 63

Wilhelm Grohmann

2300 Kiel 1  
Stormarn Straße 36  
(0431) 68 00 21

Otto u. Walter Köhler  
GmbH

5400 Koblenz-Wellersheim  
Karl-Spaether-Ecke  
August-Horch-Straße  
Postfach 12 24  
(0261) 3 20 64

Hermann Becker GmbH

5000 Köln 80  
Bergisch-Gladbacher-Str. 1025  
(0221) 68 10 08/09

Gerhard Förster

5090 Leverkusen 1  
Ahrstraße 26  
Postfach 10 04 64  
(02172) 6 36 54

Franz Hopp OHG  
vorm. A. Eberle

6700 Ludwigshafen  
Bayerstraße 71  
(0621) 56 40 25

Franz Epple

8940 Memmingen  
Mittereschweg 1  
Postfach 14 30  
(08331) 6 10 11-14

J. Eickhaus KG

4130 Moers  
Rheinberger Str. 41  
Postfach 1 08  
(02841) 2 90 68

Ferdinand Ratte KG

4400 Münster  
Holtenweg 33  
(0251) 61 60 41-45

J. & G. Fabnacht

8500 Nürnberg  
Auberer Laufer Platz 17  
(0911) 55 31 73  
53 31 44/45

Holz OHG  
Inh. K. Th. Emmel  
Richard Karl

8011 Putzbrunn  
Innstraße 14  
(089) 6 01 30 81-84

Karl Kölbl KG

8400 Regensburg  
Margaretenstraße 6 a  
(0941) 2 30 77

Hermann Auch KG

7000 Stuttgart 1  
Sickstraße 34  
(0711) 28 31 72

Hans Monz & Co.

5500 Trier  
Bruchhausenstraße 20 - 22  
Postfach 28 48  
(0651) 4 30 34

Durch einen kurzen Versandweg Ihrer Ersatzteil-  
Bestellungen wollen wir dazu beitragen, einen  
vorbildlichen Ersatzteil-Service zu gewährleisten.

1.2. Ersatzteil-Nummer, Benennung und evtl. Muster

Geben Sie bitte in Ihren Bestellungen stets  
die Ersatzteilnummer und die genaue Benennung  
nach dieser Liste an. In Zweifelfällen senden  
Sie am besten ein mit einem Anhänger versehenes  
Muster an uns. Dieser Anhänger muß Ihre Anschrift  
tragen.

1.3. Lackierte Teile

Bei Bestellungen von lackierten Teilen für ein  
Kreidler-Fahrzeug ist es notwendig, daß hinter  
der Ersatzteilnummer die Farbe des Fahrzeugs  
mit angegeben wird.

1.4. Fahrgestell- und Motor-Nummer

Von besonderer Wichtigkeit ist bei jeder Er-  
satzteilanforderung die Angabe von Fahrgestell-  
und Motornummer.

## 1.5. Kolbenbestellungen

Bei Bestellungen von Ersatz-Kolben ist es unbedingt notwendig, die Buchstabenbezeichnung derselben anzugeben. Diese befindet sich beim Kolben auf dem Kolbenboden und beim Zylinder auf der oberen Dichtfläche. Die Angaben dieser Buchstabenbezeichnung ist deshalb besonders wichtig, weil sie die genaue Zylinderbohrung und den genauen Kolbendurchmesser kenntlich macht.

## 1.6. Bestellungen unterschreiben

Ersatzteilbestellungen bitten wir zu unterschreiben und mit Ihrer Anschrift (Bestimmungsbezeichnung) zu versehen. Sie vermeiden dadurch unliebsame Verzögerungen beim Versand.

## 1.7. Mitteilungen auf Bestellschreiben

Benutzen Sie das Bestellschreiben nicht zu sonstigen Mitteilungen, die mit der Bestellung nicht zusammenhängen. Es besteht sonst die Gefahr, daß die Bestellung erst in eine andere Abteilung gelangt, wodurch sich ihre Erledigung verzögern könnte.

## 2. Reparaturaufträge

### 2.1. Stets die richtige Anschrift

- a) für Postkarten und Briefe:  
KREIDLER WERKE GMBH  
Fahrzeugwerke  
Postfach 16 40  
7014 Kornwestheim bei Stuttgart
- b) für Pakete  
KREIDLER WERKE GMBH  
Fahrzeugwerke  
7014 Kornwestheim bei Stuttgart

### c) für Bahnsendungen

KREIDLER WERKE GMBH  
Fahrzeugwerke  
7014 Kornwestheim bei Stuttgart  
Anschlußgleis

d) für Telegramme  
Kreidlemotor, 7014 Kornwestheim

e) für Fernschreiben  
7 23494

## 2.2. Reparaturauftrag

Reparaturaufträge bitten wir mit genauen Angaben des Defekts schriftlich zu erteilen und zu unterschreiben.

Im Gewährleistungsfall ist unbedingt ein vollständig ausgefüllter Gewährleistungsantrag und die Garantiekarte dem Reparaturauftrag beizufügen.

## 2.3. Motoren vollständig einsenden

Da jeder uns zur Reparatur eingesandte Motor vor Verlassen des Werkes einem Probelauf unterzogen wird, bitten wir, die eingesandten Motoren vollständig, also mit Zündern, Vergaser und Zündkerzen einzusenden.

## 2.4. Mittellieferte Zubehörteile

Werden Fahrzeuge oder Teile zur Reparatur an uns eingesandt, bitten wir dringend, ein Verzeichnis der mitfolgenden Zubehör- und Ausstattungsteile beizufügen. Im anderen Falle können wir keine Gewähr für fehlende Teile übernehmen. Vergessen Sie auch nicht, ein Begleitschreiben mitzusenden, aus dem die Art des Schadens oder die von uns auszuführenden Arbeiten zu ersehen sind.

## 2.5. Kostenvoranschlag

Wird ein Kostenvoranschlag gewünscht, so ist dies besonders anzugeben. Die Zusendung erfolgt sonst ohne vorherige Benachrichtigung.

Wird nach Erhalt des Kostenvoranschlags eine Reparatur abgelehnt und die Rücksendung des nicht instandgesetzten Motors verlangt, behalten wir uns vor, die für die Feststellung des Schadens aufgewendete Zeit in Rechnung zu stellen.

## 2.6. Verpackung

Die zum Selbstkostenpreis berechnete Verpackung wird nicht zurückgenommen. Bei eingesandten, verpackten Teilen wird die Verpackung nur zur Rücksendung verwendet, falls der Zustand derselben es erlaubt.

## 2.7. Versand

Haben Sie für den Versand besondere Wünsche, so sind diese vorzuschreiben; andernfalls wählen wir die uns geeignet erscheinende Versandart.

## 2.8. Reklamationen von Falschliefierungen

Reklamationen können nur innerhalb von 8 Tagen nach Empfang der Sendung geltend gemacht werden. Die Einsendung des Lieferscheins und der Frachtpapiere ist dazu unbedingt erforderlich.

## 2.9. Berechnung

Beachten Sie bitte, daß Reparaturen wie auch Ersatzteile nur gegen Vorkasse oder Nachnahme abgegeben werden können. Alte Teile werden nur auf ausdrücklichen Wunsch zurückgesandt, andernfalls werden sie nach einer Frist von 4 Wochen verschrottet.

## 3. Handhabung der Ersatzteil-Liste

### 3.1. Abbildungen

Die Abbildungen und Angaben in dieser Liste sind für die endgültige Ausführung unverständlich. Konstruktive Änderungen bleiben vorbehalten.

### 3.2. Kennzeichnung der Ersatzteile "vollst."

Die Pfeile in der Ersatzteil-Liste geben den Umfang der vollständigen (mit "vollst." bezeichneten) Teile an. Nicht zugehörige Teile unterbrechen die Pfeillinie durch einen Bindestrich.

### 3.3. Neuteile

Bei neu in die Ersatzteil-Liste aufgenommenen Teilen sind die Ersatzteilnummern unterstrichen.

### 3.4. Verschleißteile

Verschleißteile sind vor der Ersatzteilnummer mit einem "V" gekennzeichnet.

### 3.5. Pfeile am unteren Seitenrand

Muß aus Platzgründen eine Baugruppe auf mehrere Seiten abgehandelt werden, so wird das am unteren Seitenrand durch Pfeile gekennzeichnet (Pfeil am rechten unteren Seitenrand nach rechts zeigend = Kapitel wird auf der nächsten Seite fortgesetzt. Pfeil am linken unteren Seitenrand nach links zeigend = Kapitel wurde schon auf der vorhergehenden Seite behandelt).

Gruppe: KREIDLER - Ausbesserungslack in Sprühdosen

Farb- Index	Benennung	EM-Nr.
51	<u>hellelfenbein</u>	00.00.60 - 4 A
70	<u>vulkanrot</u>	00.00.63 - 4 A
71	<u>fischsilberschwarz</u>	00.00.62 - 4 A
72	<u>metallise-anthrazit</u>	00.00.64 - 4 A
75	<u>brillant-beige</u>	00.00.65 - 4 A
76	<u>orange</u>	00.00.68 - 5/2
77	<u>lindgrün</u>	00.00.69 - 5/2
78	<u>mattschwarz</u>	00.00.73 - 5/2
79	<u>leuchtorange für</u> Dreischichtlackierung	00.00.74 - 5/2
	<u>Haftgrund weiß für</u> Dreischichtlackierung	00.00.74a - 5/2
	<u>Decklack klar für</u> Dreischichtlackierung	00.00.74b - 5/2
80	<u>metalleffektblau</u>	00.00.66 - 5/2
81	<u>zenitblau</u>	00.00.67 - 5/5
83	<u>alu-metalleffekt</u>	00.00.75 - 5/2
84	<u>Ersatz-orange</u>	00.00.76 - 5/2
85	<u>signalgelb</u>	00.00.77 - 5/2
86	<u>schwarz, temp.-fest</u>	00.00.78 - 5/2
87	<u>goldgrün</u>	00.00.79 - 5/2
88	<u>grün metallie</u>	00.00.80 - 5/2
89	<u>capriblau</u>	00.00.81 - 5/2
92	<u>signalrot</u>	00.00.84 - 5/2

Da hier keine Original-Farbtöne abgebildet werden können, vergleichen Sie bitte die Farbzeichnungen in Ihren Prospektunterlagen.

# Mofa/Moped

Index

Index

## Motor:

Motor mit Befestigungs- teilen	A 2
Motorgehäuse	A 3
Zünderdeckel, Kupplungs- welle	A 4
Zylinder, Kolben, Zylinder- kopf, Deko-Ventil, Zündkerze	A 5
Kurbeltrieb	A 7
Welle, Rad 92 und 87 Zähne	A 8
Kettenritzel	A 9
Kupplung	A 9
Vergaser	A 10
Saugschalldämpfer	A 11
Auspuffanlage	A 12
Zündanlage BOSCH 17 W	A 13
Rahmen, Steuerlager, Typen- schild, Lenkschloß, Ständer	A 14
Tretwelle, Tretkurbel, Pedal, Kettenspanner, Kette	A 15
Sattel, Gepäckträger, Hinterrad-Kotflügel, Werk- zeugbehälter, Werkzeugsatz, Luftpumpe	A 16
Hinterradschwinge, Feder- bein	A 17
<u>Kraftstoffanlage:</u> Kraftstoffbehälter, Kraftstoffhahn	A 18

## Verkleidungen:

Motorverkleidung, Ketten-  
schutz, Seitenstrahler  
hinten

A 19

## Teleskopgabel:

Telegabel vollst., Seiten-  
strahler vorn

A 20

Vorderrad-Kotflügel mit  
Befestigungsteilen

B 2

## Lenker:

Lenkerbügel, Gasdrehgriff,  
Gaszug, Vorderrad-Bremsszug

B 3

Startkupplungshebel, An-  
werfkupplungszug, Hinterrad-  
Bremsszug, Klingel, Festgriff

B 4

## Vorderrad:

Drahtspeichenrad mit  
Bremsnabe

B 5

Verbundrad mit Bremsnabe

B 6

## Hinterrad:

Drahtspeichenrad mit  
Bremsnabe

B 7

Verbundrad mit Bremsnabe

B 9

## Elektrische Anlage:

Scheinwerfer

B 10

Kabelstrang, Tachometeran-  
lage, Schluß-Rückstrahler-  
leuchte

B 11

## Zubehör:

Beinschutz, Gepäckkorb,  
Werkzeugbehälter, Rück-  
spiegel

B 12

## Sonderzubehör:

Packtaschen, Packtaschen-  
halter

B 13

## Sortimente:

Kugellager, Dichtungen,  
Radialdichtringe

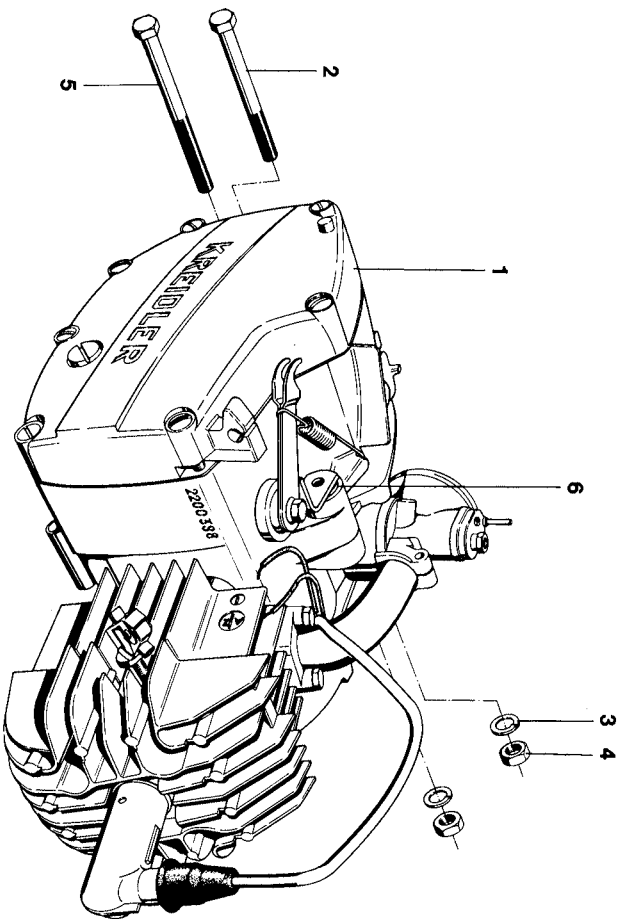
B 13

## Alphabetisches Sachverzeichnis - Mofa/Moped

B 14

Gruppe : Motor mit Befestigungsteilen

Bild-Nr.	ET-Nr.	Benennung	MF	MP
1	215.00.02	Motor vollst., 2 Gänge, Automatik, Ritzel $z=11$	1	-
-	215.00.07	Motor vollst., 2 Gänge, Automatik, Ritzel $z=12$	-	1
2	00.10.77	Sechskantschraube M8x60 DIN 931	1	1
3	00.40.67	Federzahnscheibe A8,2 DIN 6797	2	2
4	00.20.16	Sechskantmutter M8 DIN 934	2	2
5	00.10.09	Sechskantschraube M8x65 DIN 931	1	1
6	215.09.22	Anschlagwinkel	1	1



225 101 c



Gruppe : Motor/Motorgehäuse

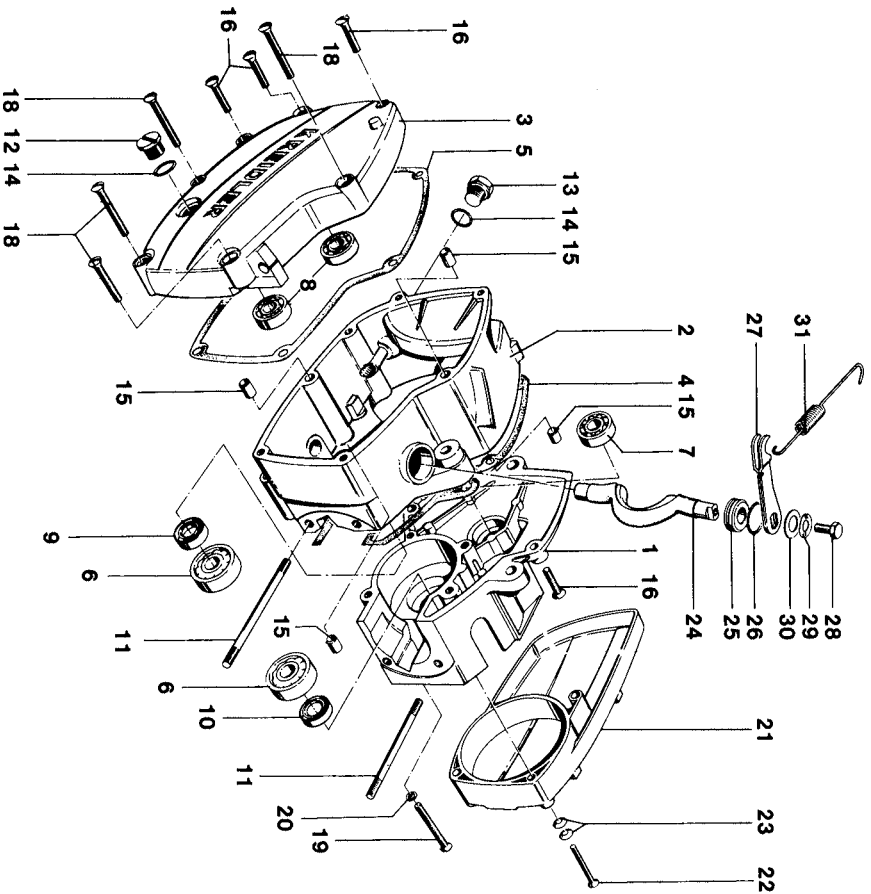


Bild-Nr.	EP-Nr.	Benennung	MF	MP
1	215.01.34	Gehäuseteil links	1	-
-	215.01.35	Gehäuseteil links	-	1
2	215.01.26	Gehäuseteilteil	1	-
-	215.01.27	Gehäuseteilteil	-	1
3	215.01.03	Gehäuseteil rechts	1	1
4	215.01.18a	Gehäuseteilteil links	1	1
5	215.01.10	Gehäusedichtung rechts	1	1
6	00.63.01	Kugellager B0 15 DIN 615	2	2
7	01.00.35	Kugellager Fafnir 202kx3/C3	1	1
8	00.60.32	Kugellager 6001/C3 DIN 625 (zum Einpressen der Kugellager Gehäuse auf 120°C erwärmen)	2	2
9	01.00.11	Radialdichtung 15x25x5	1	1
10	01.00.25	Radialdichtung doppel- lippig 15x24x7	1	1
11	00.22.02	Stiftschraube M6x92 DIN 940	4	4
12	22.00.19	Verschlußschraube	1	1
13	00.19.60	Verschlußschraube AM 12x1,5 DIN 7604	1	1
14	00.70.01	Dichtring C 12x16 DIN 7603	2	2
15	215.01.12	Paßhülse	2	2
16	00.16.00	Linse senkschraube M 6x30 DIN 965	7	7
18	00.16.20	Linse senkschraube M 6x45 DIN 964	4	4
-	00.17.46	Zylinderschraube B M6x50 DIN 84	5	5
-	00.70.08	Dichtring C6x10 DIN 7603	2	2
20	00.43.57	Federscheibe B6 DIN 137	3	3

Gruppe: Motor/Zünderdeckel, Kupplungswelle

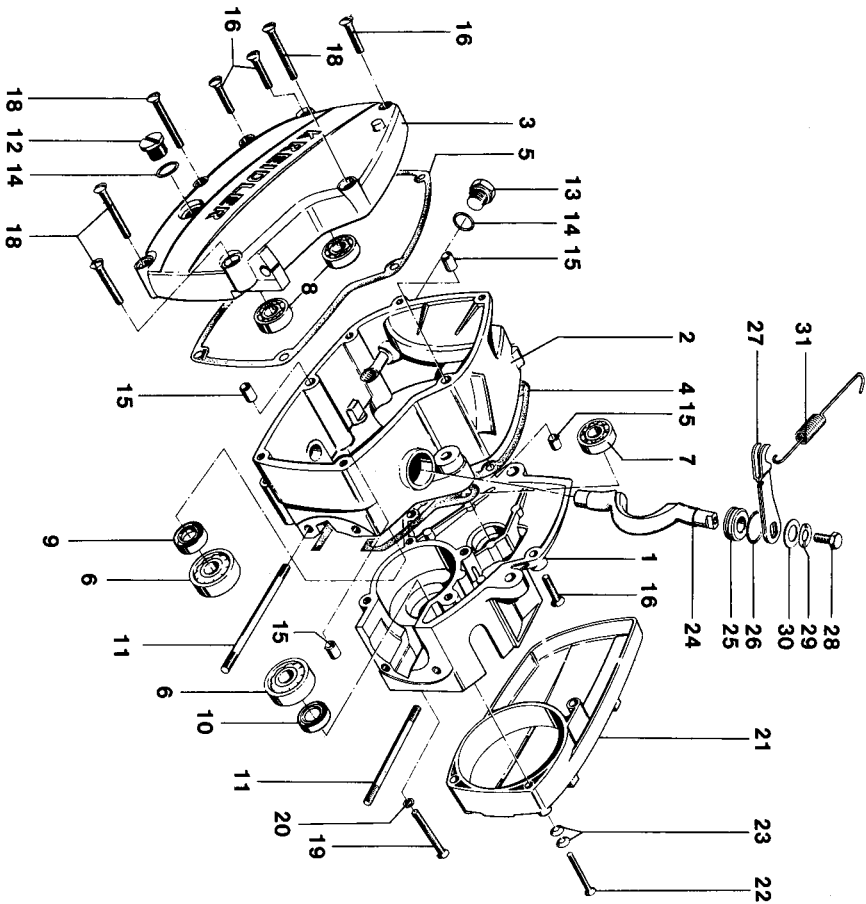


Bild-Nr.	ET-Nr.	Benennung	MF	MP
21	215.09.21	Zünderdeckel	1	1
22	00.16.22	Linse senkschraube M4x40 DIN 91	3	3
23	01.00.22	Unterlegscheibe	6	6
24	215.01.13	Kupplungswelle	1	1
25	215.01.14	Füllstück	1	1
26	01.00.14	O-Ring	1	1
27	215.01.83	Kupplungshebel	1	1
28	00.11.13	Sechskantschraube M6x12 DIN 933	1	1
29	00.43.57	Federscheibe B6 DIN 137	1	1
30	00.30.02	Scheibe A 6,4 DIN 125	1	1
31	V 215.09.09	Rückholfeder	1	1

225 102 a

Gruppe : Motor/Zylinder, Kolben, Zylinderkopf,  
Deko-Ventil, Zündkerze

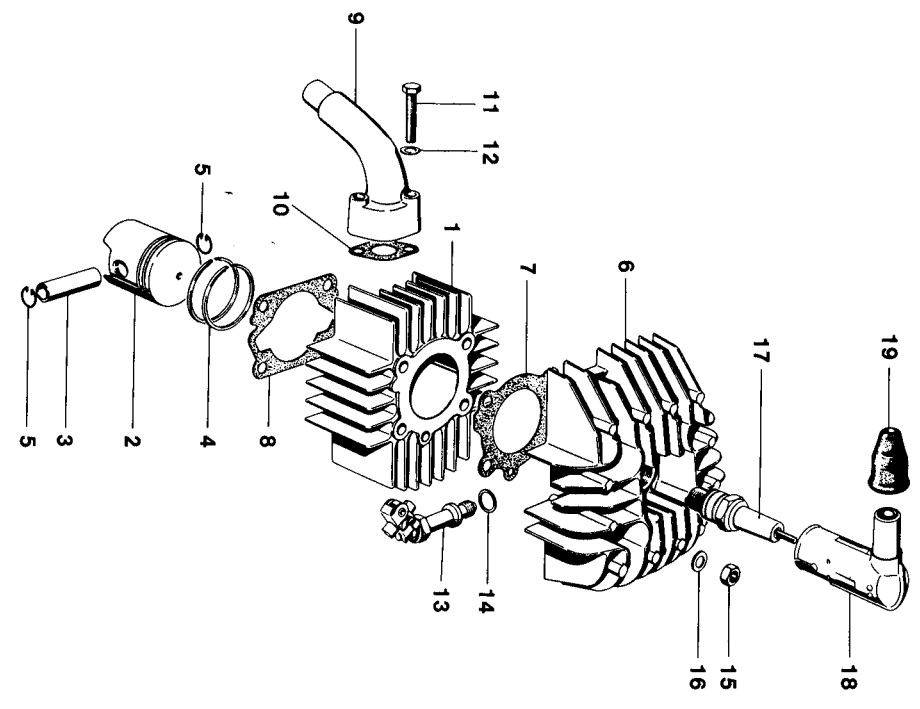


Bild-Nr.	EP-Nr.	Benennung	MF	MP
1	V 215.03.86c	+ Zylinder mit Kolben	1	-
-	V 215.03.71	* Zylinder mit Kolben	1	-
-	V 215.03.88c	+ Zylinder mit Kolben	-	1
-	V 215.03.73	* Zylinder mit Kolben	-	1
2	V 215.03.83	Kolben vollst.	1	1
3	215.03.08	Bolzen 12 $\phi$	1	1
4	00.90.07	Rechteckring 40 $\phi$ x 1,5	2	2
5	00.45.02	Drahtsprengring A 12	2	2
		DIN 73 123		
6	215.03.43	+ Zylinderkopf	1	1
-	215.13.11	* Zylinderkopf	1	1
7	V 215.03.44	Zylinderkopfdichtung	1	1
-	V 215.13.15	* Zylinderkopfdichtung	1	1
8	V 215.03.12	Zylinderfu\ddot{a}dichtung	1	1
9	215.03.31	Vergaserstutzen *	1	-
-	215.03.20	Vergaserstutzen	-	1
10	V 215.03.25	Saugstutzendichtung	1	1
11	00.10.52	Sechskantschraube M 6 x 32	2	2
		DIN 931		
12	00.43.57	Federscheibe B 6 DIN 137	2	2
		+ ) MF bis Fg.-Nr. 2 382 239		
		) bis Mot.-Nr. 2 346 444		
		) MF bis Fg.-Nr. 2 707 640		
		) bis Mot.-Nr. 2 423 285		
		* ) MF ab Fg.-Nr. 2 382 240		
		) ab Mot.-Nr. 2 346 445		
		) MF ab Fg.-Nr. 2 707 641		
		) ab Mot.-Nr. 2 423 286		

Bei Kolbenbestellung unbedingt Maßgruppe angeben. Gekennzeichnet durch je einen Buchstaben auf dem Kolbenboden und am Zylinder.

Gruppe: Motor/Zylinder, Kolben, Zylinderkopf,  
 Deko-Ventil, Zündkerze

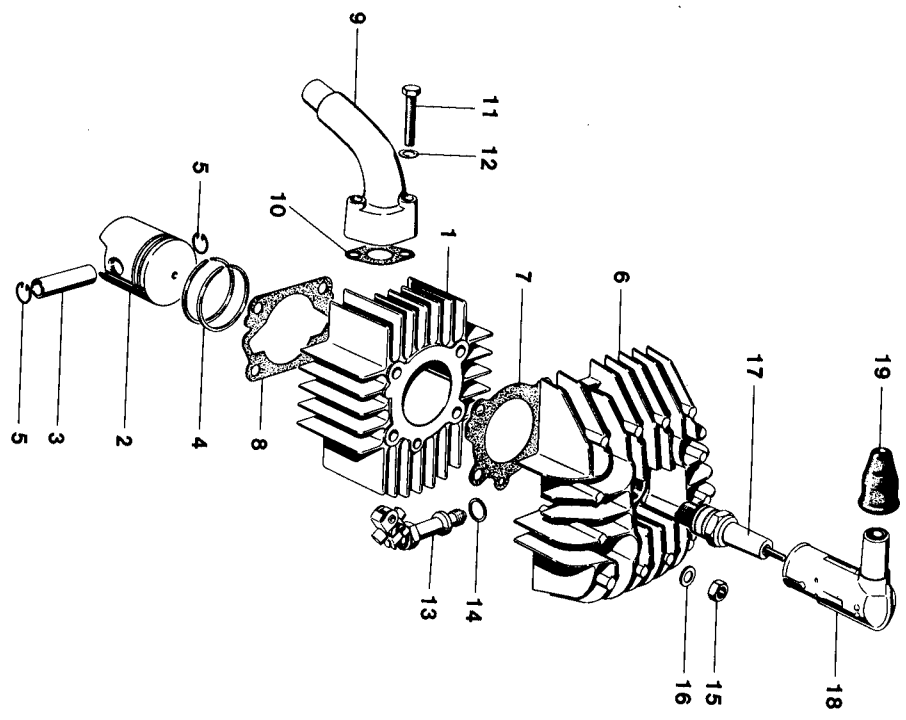
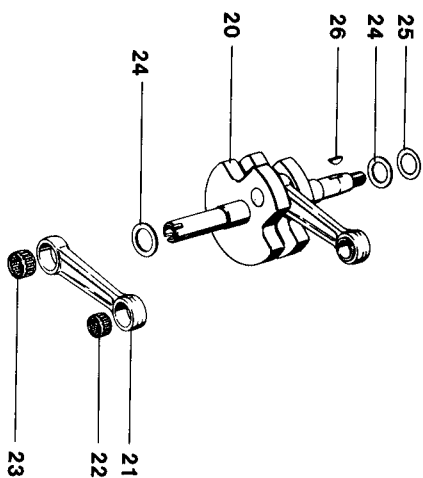


Bild-Nr.	ET-Nr.	Benennung	MF	MP
13	V 215.03.45	<u>Dekompressionsventil</u>	1	1
14	00.70.14	<u>Dichtring C 10 x 13,5 DIN 7603</u>	1	1
15	215.03.16	Sechskantmutter	4	4
16	00.30.02	Scheibe 6,4 DIN 125	4	4
17	V 08.11.03	<u>Zündkerze 175 ME</u>	1	1
18	V 215.02.02	<u>teilabgeschirmter Entstörstecker</u>	1	1
19	15.12.03	Regenschutzkappe	1	1

Gruppe: Motor/Kurbeltrieb

Bild-Nr.	EF-Nr.	Benennung	MF MP
----------	--------	-----------	-------

20	V 215.35.00	Kurbeltrieb, vollst.	1 1
21	215.35.01	Plenel	1 1
22	01.00.32 +	Nadelkäfig für Kolbenbolzen	1 1
-	215.05.03	Kurbelzapfen	1 1
23	01.00.17 *	Nadelkäfig für Kurbelzapfen	1 1
24	215.05.07	Distanzscheibe Ausgleichscheibe für Kurbel- wellenlagerung	1 1
25	V 215.05.08	0,1 mm	n.B.n.B.
-	V 215.05.09	0,15 mm	n.B.n.B.
-	V 215.05.10	0,2 mm	n.B.n.B.
26	V 00.80.03	Scheibenfeder für Polrad	1 1



- + ) Toleranzgruppe -1; -4; -7  $\mu$
- ) Radialluft zwischen Kolbenbolzen und Nadel-  
    ) käfig darf 0-12  $\mu$  betragen. Beim Auswechseln  
    ) des Nadelkäfigs entsprechend paaren.
- \* ) Toleranzgruppen -2 bis -7  $\mu$
- ) Radialluft zwischen Kurbelzapfen und Nadel-  
    ) käfig darf 8-16  $\mu$  betragen. Beim Auswechseln  
    ) des Nadelkäfigs entsprechend paaren.

Gruppe: Motor/Welle, Rad 92 und 87 Zähne, Kettenritzel

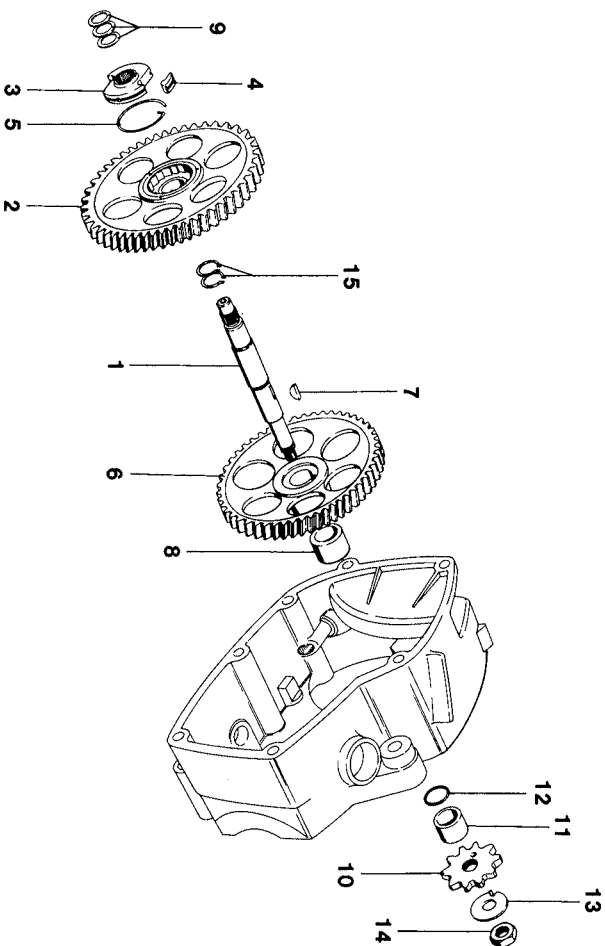


Bild-Nr.	EP-Nr.	Benennung	MF	MP
1	215.06.16	<u>Welle</u>	1	1
2	215.06.81	<u>Rad 92 Zähne vollst.</u>	1	1
-	215.06.03	<u>▲ Sperrzahnring</u>	1	1
3	215.06.17	<u>Sperrklinkenträger</u>	1	1
4	215.06.06	<u>Sperrklinke</u>	1	1
5	215.06.07	<u>Drahttringfeder</u>	1	1
6	215.06.02	<u>Rad 87 Zähne</u>	1	1
7	215.06.18	<u>Paßfeder</u>	1	1
8	215.06.19	<u>Abstandsbuchse</u>	1	1
9	15.06.09	<u>Ausgleichscheibe 0,1 mm</u>	n.B.n.B.	n.B.n.B.
-	15.06.12	<u>Ausgleichscheibe 0,3 mm</u>	n.B.n.B.	n.B.n.B.
-	15.06.13	<u>Ausgleichscheibe 0,5 mm</u>	n.B.n.B.	n.B.n.B.
10	215.09.10	<u>Kettenritzel 11 Zähne</u>	1	-
-	215.09.29	<u>Kettenritzel 12 Zähne</u>	-	1
11	215.09.30	<u>Abstandsbuchse</u>	1	1
12	01.00.36	<u>Runddichtring 14,75 x 1,5</u>	1	1
-	00.47.50	<u>Sicherungsblech</u>	1	1
14	00.20.52	<u>Sechskantmutter M 12 x 1</u>	1	1
		DIN 936		
-	V 215.09.11K	<u>Automatik-Getriebeöl 330 ccm</u>	1	1
-	V 215.09.11W	<u>Automatik-Getriebeöl 1000 ccm</u>	n.B.n.B.	n.B.n.B.
15	00.46.60	<u>Sicherungsring 15 x 1 DIN 471</u>	2	2

225 104 a

Gruppe : Motor/Kupplung

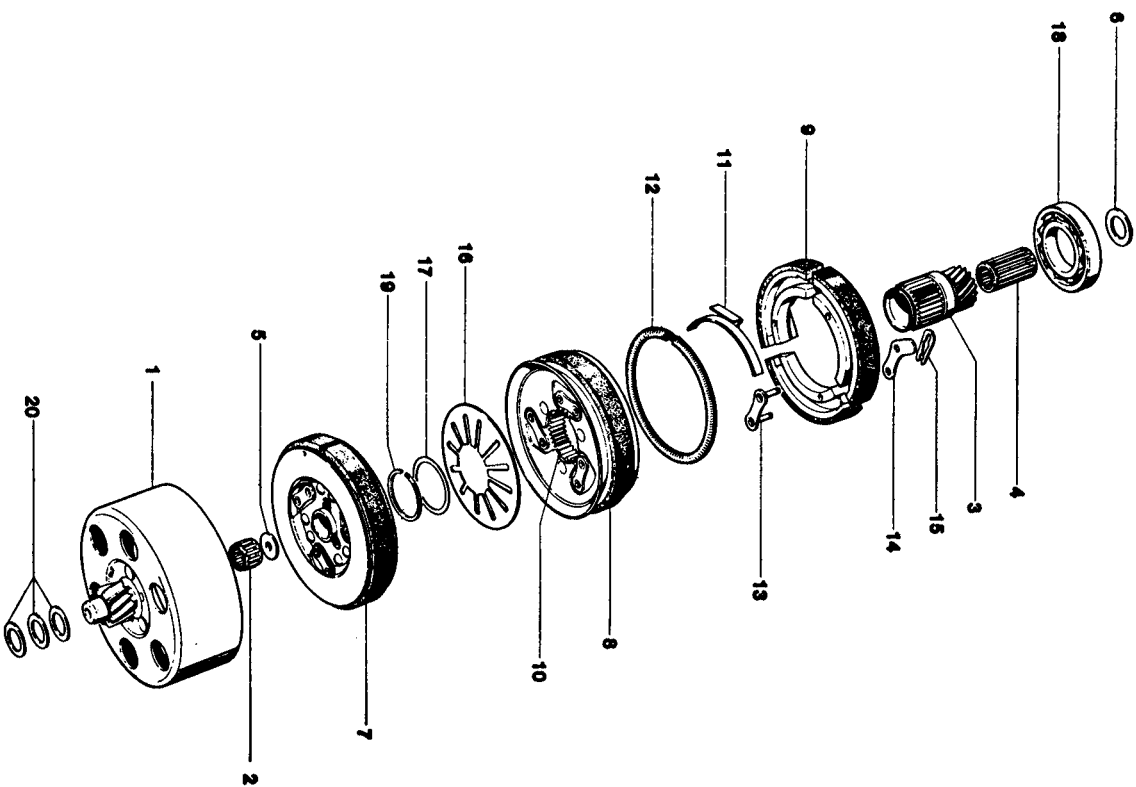


Bild-Nr.	ET-Nr.	Benennung	MF	MP
----------	--------	-----------	----	----

1	215.07.81	Ritzel 12 Zähne vollst.	1	1
2	01.00.18	Nadelkäfig	1	1
3	215.07.02	Ritzel 18 Zähne	1	1
4	01.00.29	Nadelkäfig	1	1
5	215.07.22	Distanzscheibe	1	1
6	215.07.14	Anlaufscheibe	1	1
7	215.07.82	Kupplung I vollst.	1	1
8	215.07.85	Kupplung II vollst.	1	1
9	215.07.88	Friehgewicht II vollst.	3	3
10	215.07.92	Nabe II vollst.	1	1
11	215.07.21	Dämpfungssegment	3	3
12	215.07.09	Verpannfeder	1	1
13	215.07.90	Nietschlieblock	3	3
14	215.07.26	Führungslasche	3	3
15	01.00.21	Verschlußfeder	3	3
16	215.07.18	Ansrückfeder	1	1
17	215.07.19	Stützscheibe	1	1
18	00.60.52	Kugellager 16006 DIN 625	1	1
19	00.45.20	Sprengring SW 26	1	1
20	15.06.09	Ausgleichscheibe 0,1 mm	n.B.	n.B.
-	15.06.12	Ausgleichscheibe 0,3 mm	n.B.	n.B.
-	15.06.13	Ausgleichscheibe 0,5 mm	n.B.	n.B.

225 105 a

Gruppe : Motor/Vergaser

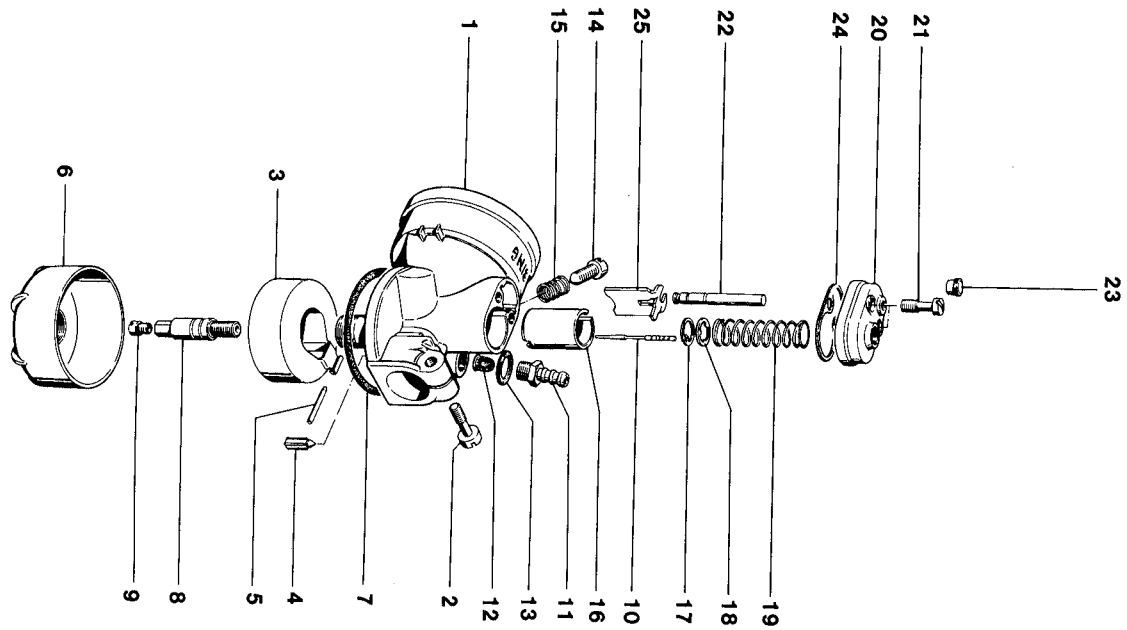


Bild-Nr.	EP-Nr.	Benennung	MF	MP
-	215.03.96 +	Vergaser BING 1/10/128	1	-
-	215.03.96a*	Vergaser, vollst.	1	-
-	215.19.99	Vergaser BING 1/12/260	-	1
1	07.16.05	Vergasergehäuse 1/10...	1	-
2	07.15.08	Klemmschraube	1	1
3	07.16.06 +	Schwimmer	1	1
-	07.15.67 *	Schwimmer	1	-
4	07.15.44 +	Schwimmerfeder	1	1
-	07.15.66 *	Schwimmerfeder	1	-
5	07.15.16	Schwimmerfeder	1	1
6	07.15.05	Schwimmerfeder	1	1
7	07.15.32	Schwimmerfeder	1	1
8	07.16.20	Nadeldüse 2,15	1	1
-	07.16.20	Nadeldüse 2,17	-	1
9	07.15.41	Hauptdüse 66	1	-
-	07.15.41	Hauptdüse 68	-	1
10	07.15.12	Düsenadel 2	1	1
11	07.15.15	Schlauchtülle	1	1
12	07.15.21	Siebkörper	1	1
13	07.15.25	Dichtring	1	1
14	07.15.14	Stellschraube	1	1
15	07.15.22	Feder	1	1
16	07.15.99	Gasschieber Nr. 10	1	1
17	07.15.18	Halteplättchen	1	1
18	07.15.55	Scheibe	1	1
19	07.15.23	Schieberfeder	1	1
20	07.16.25	Deckelplatte	1	1
21	07.16.23	Befestigungsschraube	2	2
22	07.16.12	Druckstift vollst.	1	1
23	07.16.13	Druckknopf	1	1
24	07.15.27	Dichtung	1	1
25	07.15.20	Startschieber	1	1

+ ) MF bis Motor-Nr. ) Der Einlauf wird  
 ) später per KD-Mittellung  
 \*) MF von Motor-Nr. ) bekanntgegeben

225 106 c

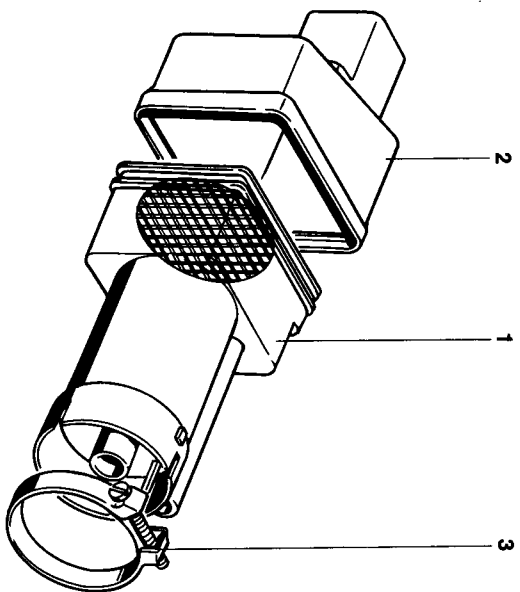


Gruppe : Motor/Saugschalldämpfer

Bild-Nr.	ET-Nr.	Benennung	MP	MP
----------	--------	-----------	----	----

1	V 215.03.26	+ Ansaugkammer mit Filter	1	-
1	V 215.03.50	* Ansaugkammer mit Filter	1	-
-	215.03.27	Ansaugkammer mit Filter	-	1
2	215.03.28	Kammerdeckel	1	1
3	V 215.13.81	Klemmschelle $\varnothing$ 58	1	1

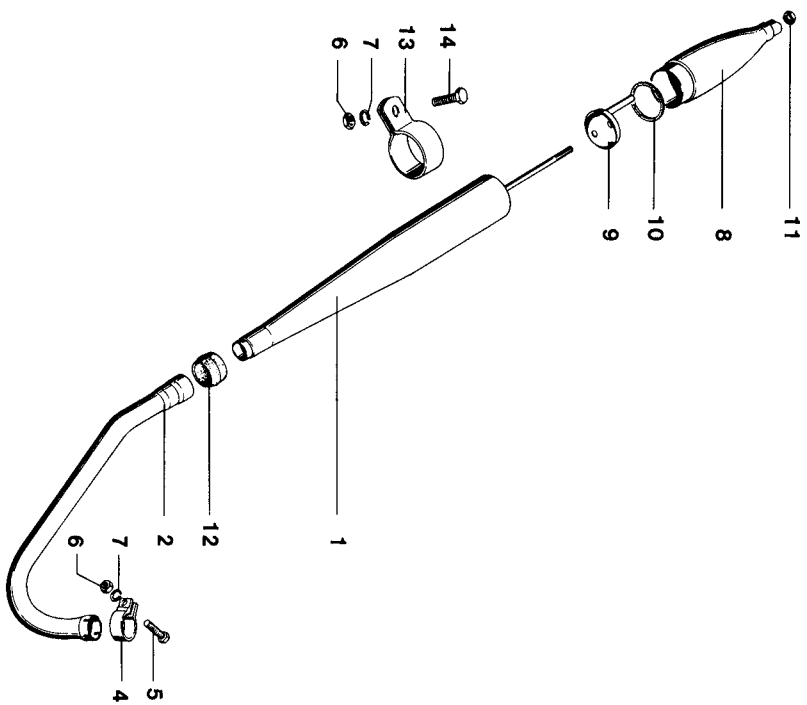
+ bis Motor-Nr. 2 337 664  
 \* ab Motor-Nr. 2 337 665



225 138 a

Gruppe: Motor/Auspuffanlage

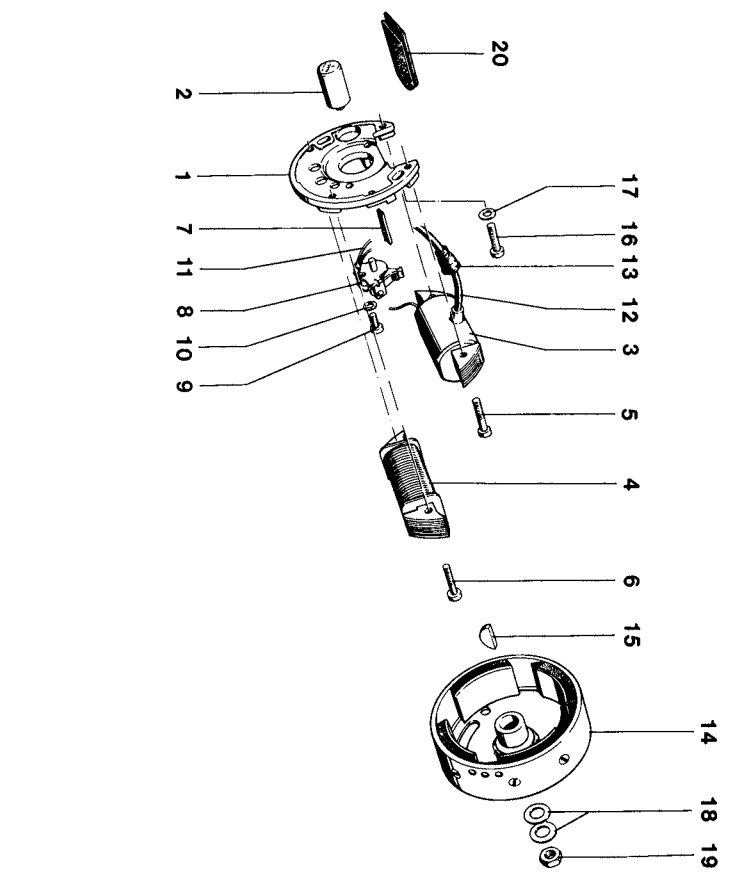
Bild-Nr.	EP-Nr.	Benennung	MF	MP
-	V 215.13.90	<u>Auspuffanlage, vollst.</u>	1	-
-	V 215.13.91	<u>Auspuffanlage, vollst.</u>	-	1
1	V 215.13.83a	<u>Schalldämpfer, vollst.</u>	1	-
-	V 215.13.84a	<u>Schalldämpfer, vollst.</u>	-	1
8	V 215.13.88a	Endkappe	1	1
9	V 215.13.87a	Dämpferreinsetz	1	1
10	V 215.13.04	Dichtschnur	1	1
11	V 00.29.30	Selbstsichernde Mutter M6	1	1
13	215.13.09*	Schelle	1	1
2	V 215.13.05	Auspuffrohr	1	1
4	51.21.02.03	Klemmschelle	1	1
5	00.10.10	Sechskantschraube M8x30 DIN 933	1	1
6	00.20.16	Sechskantmutter M8 DIN 934	2	2
7	00.43.29	Federring B8 DIN 127	2	2
12	215.13.06	Dichtmuffen	1	1
14	00.11.58	Sechskantschraube M8x22 DIN 933	1	1



225 107c

Gruppe : Motor/Zündanlage BOSCH 17 W

Bild-Nr.      ET-Nr.      Benennung      MF      MP

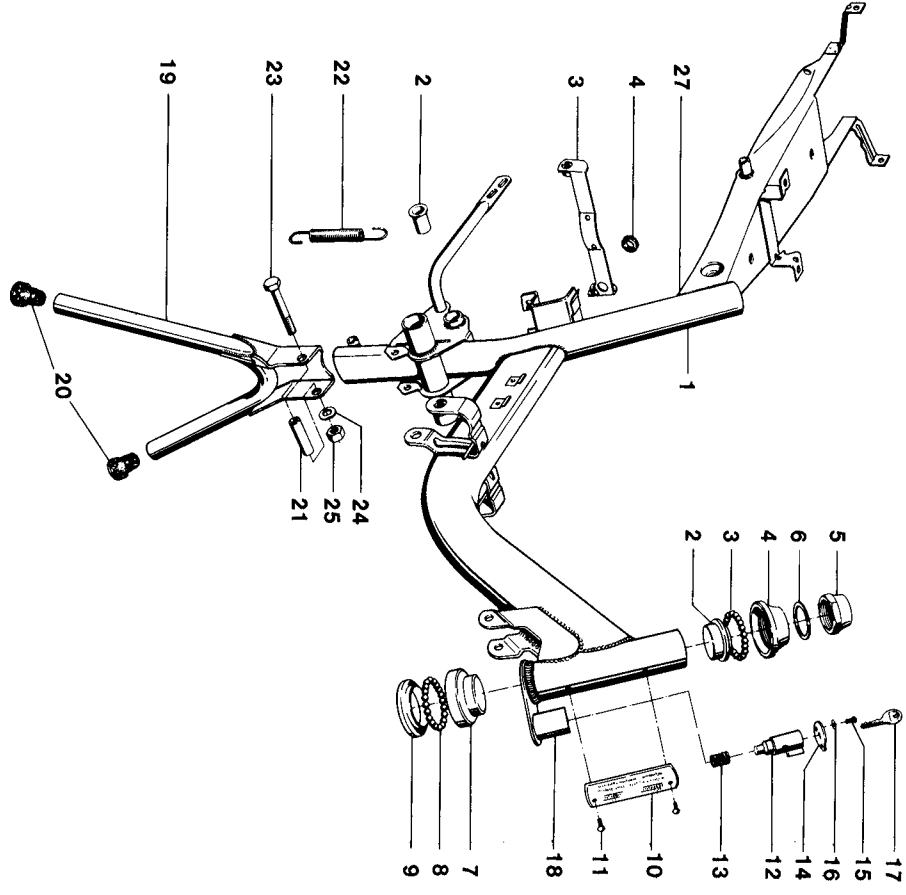


-	215.02.82a	<u>Schwunglichtmagnetzylinder</u>	1	1
1	08.16.81a	17 Ankerplatte vollst. Watt	1	1
-	08.19.23	Ankerplatte nackt	1	1
2 V	08.13.55a	Kondensator	1	1
3 V	08.16.84a	Zündanker	1	1
4 V	08.16.85a	Generatoranker	1	1
5	00.19.53	Kreuzschlitzschraube M4x20 mit U-Scheibe	2	2
6	00.19.54	Kreuzschlitzschraube M4x22 mit U-Scheibe	2	2
7	08.16.51	Schmierdocht	1	1
8 V	08.19.13	Kontaktsatz	1	1
9	00.17.03	Zylinderschraube M4x8 DIN 84	1	1
10	00.43.64	Federscheibe B4 DIN 137	1	1
11	08.16.89	Verbundungsleitung	1	1
12 V	08.16.26	Zündleitung	1	1
13	08.16.55	Schutzkappe	1	1
14	08.16.90a	Schwungrad	1	1
15	00.80.03	Scheibfeder 2x3,7 DIN 6888	1	1
16	00.17.27	Zylinderschraube M4x15 DIN84	2	2
17	00.43.64	Federscheibe B4 DIN 137	2	2
18 V	00.43.65	Federscheibe B8 DIN 137	2	2
19 V	00.20.23	Sechskantmutter M8x1 DIN 934	1	1
20	215.02.01	Kabeldurchführung	1	1

225 108 a

Gruppe: Hauptrahmen/Rahmen, Steuerlager, Typ-  
schild, Lenkschloß, Ständer

Bild-  
Nr.      ET-Nr.      Benennung      MF MP

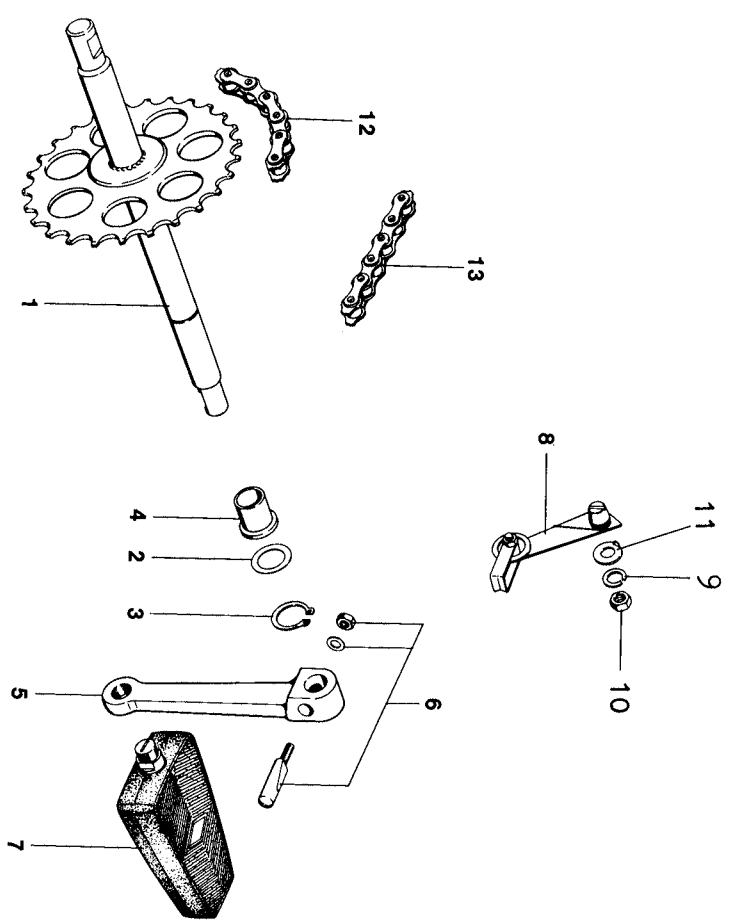


1	235.12.94	<u>Rahmen</u>	1	1
2	37.22.40a	Buchse für Schwingenlagerung	2	2
3	235.11.97	Halter für Motorverkleidung	1	1
4	57.64.01	Tülle	1	1
-	V 235.01.99	<u>Steuerlager oben</u>	1	1
2	235.01.01	↓ Steuererschale oben	1	1
3	00.69.27	↓ Stahlkugel 3/16"	22	22
4	235.01.02	↓ Gewindekonuss	1	1
-	V 355.01.01	Hutmutter	1	1
6	235.01.10	Unterlegscheibe	1-31-3	
-	V 235.01.98	<u>Steuerlager unten</u>	1	1
7	235.01.05	↓ Steuererschale unten	1	1
8	00.69.27	↓ Stahlkugel 3/16"	22	22
9	235.01.04	↓ Gabelkonuss	1	1
10	235.01.34	<u>Typschild</u>	2	2
11	00.55.18	Halbrundkerbnagel 3x4 DIN1476	2	2
12	V 27.00.91	<u>Lenkschloß mit 2 Schlüsseln</u>	1	1
13	V 27.00.03	<u>Druckfeder</u>	1	1
14	V 235.01.21	Deckel	1	1
15	00.55.15	Kerbnagel 3x8 DIN 1476	1	1
16	00.43.69	Federscheibe A 3 DIN 137	1	1
17	V 09.12.17	Schlüssel (bei Ersatzbestellung Schlüssel-Nr. angeben)	2	2
18	37.09.05	Schloßhülse (am Rahmen ange- schweißt)	1	1
19	V 235.06.94	<u>Ständer</u>	1	1
20	235.06.13	Stopfen	2	2
21	235.06.15	Distanzrohr	1	1
22	V 37.26.05	Zugfeder	1	1
23	00.10.69	Sechskantschraube M 8 x 70	1	1
24	00.43.58	Federscheibe B 8 DIN 137	1	1
25	00.29.32	Sicherungsmutter NM 8	1	1

225 109 c

Gruppe: Hauptrahmen/Tretwelle, Tretkurbel, Pedal  
Kettenspanner, Kette

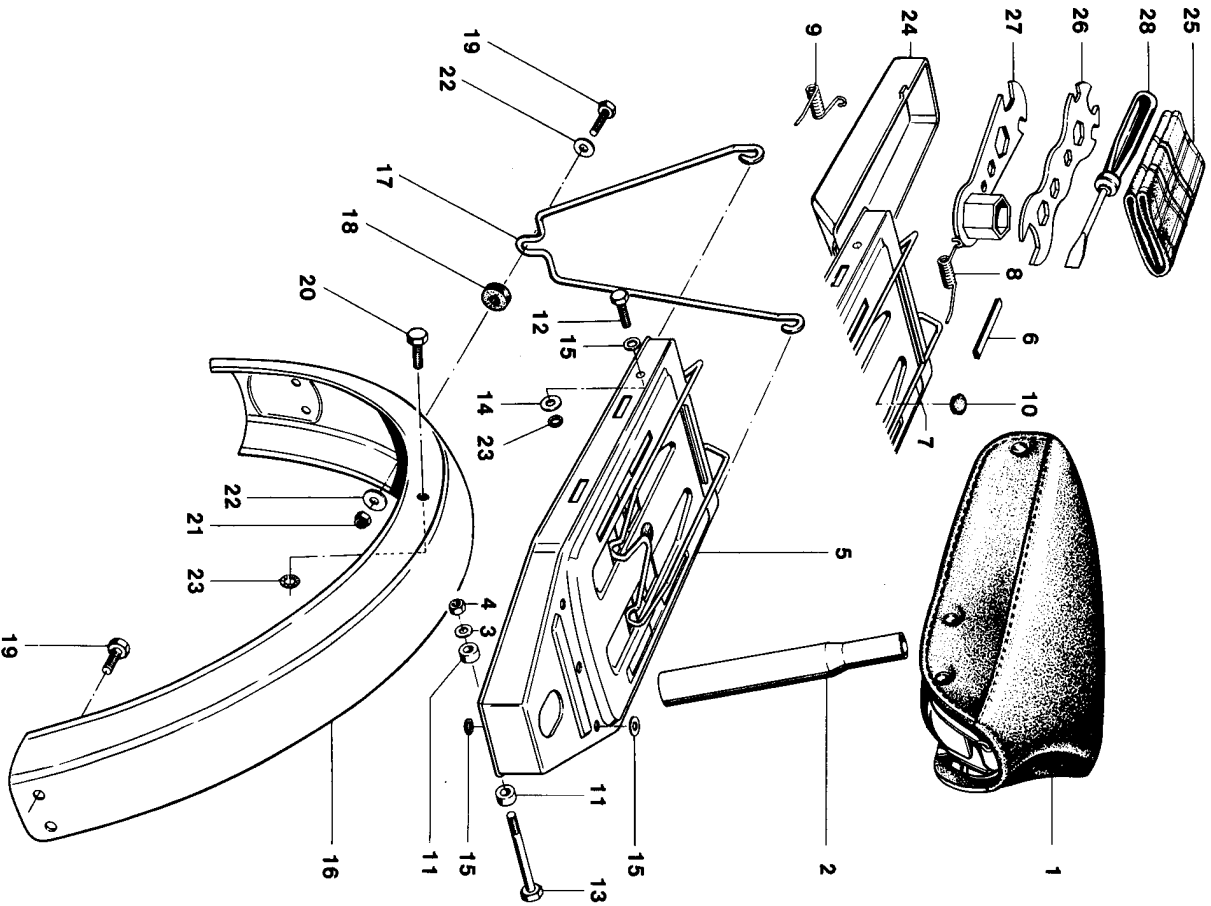
Bild-Nr.	EP-Nr.	Benennung	MF	MP
1	235.09.92	<u>Tretwelle, vollst.</u>	1	1
2	235.09.11	<u>Anlaufscheibe InnerØ 18</u>	1-3	1-3
3	00.46.66	<u>Sicherungsring 18 DIN 471</u>	1	1
4	V 235.09.12	<u>Buchse für Tretwellenlagerung</u>	2	2
5	235.09.14	<u>Kurbel links gekröpft</u>	1	1
-	235.09.15	<u>Kurbel rechts</u>	1	1
6	15.08.01	<u>BSA-Keil vollst.</u>	2	2
7	V 27.00.81	<u>Pedal links</u>	1	1
-	<u>27.00.82</u>	<u>Pedal rechts</u>	1	1
8	V 235.11.99	<u>Kettenspanner vollst.</u>	1	1
9	00.43.66	<u>Federscheibe B 7 DIN 137</u>	1	1
10	00.20.24	<u>Sechskantmutter M 7 DIN 934</u>	1	1
11	235.11.04	<u>Anschlagblech</u>	1	1
12	V 235.01.30	<u>Rollenkette 1/2 x 1/8"</u>	1	1
-	V 01.00.27	<u>86 Glieder einschl. Schloß</u>	1	1
13	V 235.01.27	<u>↑ Kettenschloß 1/2 x 1/8</u>	1	1
-	V 235.01.28	<u>Rollenkette 1/2 x 3/16</u>	1	-
-	V 00.93.16	<u>104 Glieder einschl. Schloß</u>	-	1
-	V 00.93.16a	<u>Rollenkette 1/2 x 3/16</u>	1	1
		<u>102 Glieder einschl. Schloß</u>		
		<u>↑ Kettenschloß (nicht für Kette TYC-415)</u>	1	1
		<u>Kettenschloß (nur für Kette TYC-415)</u>	1	1



225 110b

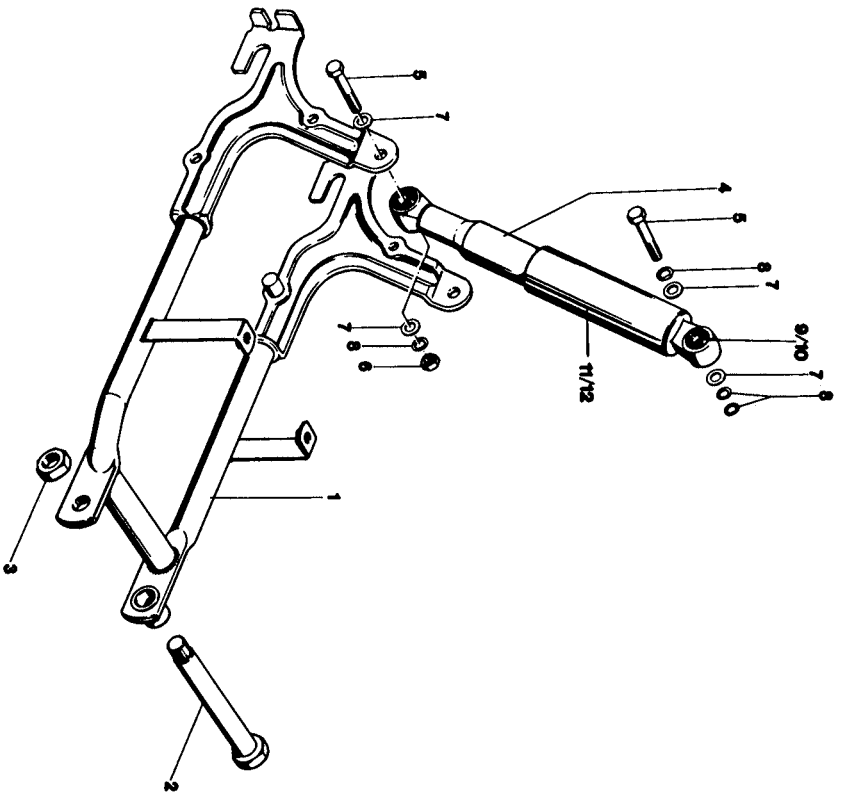
Gruppe: Hauptrahmen/Sattel, Gepäckträger, Hinterrad-  
Kotflügel, Werkzeugbehälter, Werk-  
zeugersatz, Luftpumpe

Bild-Nr.	FT-Nr.	Benennung	MF	MP
1	235.04.99	<u>Schwingsattel</u>	1	1
2	235.04.01	<u>Sattelstütze</u>	1	1
3	00.43.67	Federscheibe B 8x15 DIN 137	1	1
4	00.20.16	Sechskantmutter M8 DIN 934	1	1
5	235.14.98	<u>Gepäckträger</u>	1	1
6	235.04.11	<u>Scheuerliste</u>	4	4
7	235.04.08	Federklappe	1	1
8	235.04.09	Drehfeder links	1	1
9	235.04.10	Drehfeder rechts	1	1
10	15.04.17	Fülle	1	1
11	235.14.03	Distanzhülle	2	2
12	00.11.17	Sechskantschraube M6x20DIN933	2	2
13	00.10.22	Sechskantschraube M8x55DIN931	1	1
14	00.33.50	Scheibe 6,4 DIN 9021	2	2
15	00.30.02	Scheibe 6,4 DIN 125	4	4
16	235.15,96	<u>Hinterrad-Kotflügel</u> , Edelstahl, rostfrei	1	1
17	235.15.98	<u>Hinterrad-Kotflügel</u> , lackiert	1	1
18	235.15.03	<u>Kotflügelstrebe</u>	1	1
19	97.20.01	Gummiring	1	1
20	00.11.26	Sechskantschraube M6x18DIN933	3	3
21	00.11.42	Sechskantschraube M6x16DIN933	2	2
22	00.21.51	Sechskantmutter M6 DIN 985	1	1
23	00.33.50	Scheibe 6,4 DIN 9021	2	2
24	00.40.63	Zahnscheibe A 6,4 DIN 6797	4	4
25	235.01.16	<u>Werkzeugbehälter</u>	1	1
26	235.01.95	<u>Werkzeugersatz, vollst.</u>	1	1
27	235.01.17	Putztuch	1	1
28	235.01.18a	Mehrlochschlüssel	1	1
29	235.01.32	Mehrlochschlüssel	1	1
30	235.01.31	Zündkerzenschlüssel	1	1
31	91.01.05	Schraubenzieher	1	1
32	235.01.20	<u>Luftpumpe</u>	1	1



Gruppe : Hauptrahmen/Hinterradschwinge, Federbein

Bild-Nr.	ET-Nr.	Benennung	MF	MP
1	235.03.00	Schwinge vollst.	1	1
2	235.03.10	Schraube für Schwingenlagerung	1	1
3	00.20.53	Sechskantmutter M12x1,25 DIN 936	1	1
4	V 235.03.95	Federbein	2	2
5	00.10.75	Sechskantschraube M8x35 DIN 931	4	4
6	00.20.16	Sechskantmutter M8 DIN 934	2	2
7	00.30.03	Scheibe B8,4 DIN 125	8	8
8	00.43.58	Federscheibe B8 DIN 137	8	8
9	03.04.13	Silentblock	1	1
10	03.04.14	Lagerbuchse	1	1
11	03.04.15	Schutzhülse	1	1
12	03.04.16	Feder	1	1
-	03.04.17	Gummipuffer	1	1



226 136

Gruppe: Kraftstoffanlage/Kraftstoffbehälter,  
Kraftstoffhahn

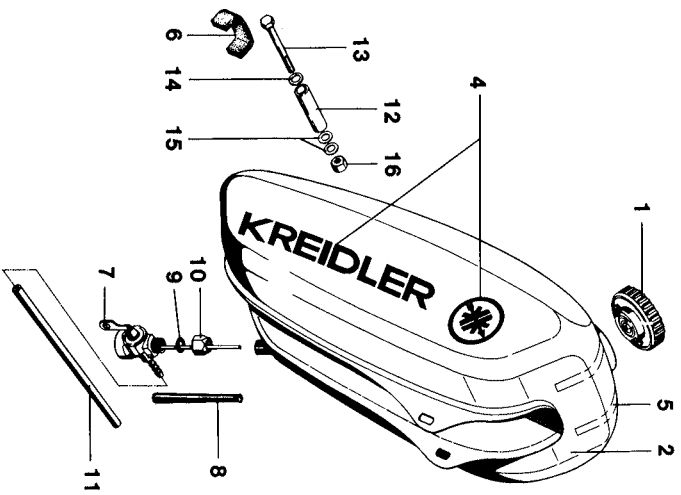


Bild-Nr.	EF-Nr.	Benennung	MF	MP
1	V 00.93.60	VerschluBdeckel	1	1
2	235.18.94	Kraftstoffbehälter, verchromt	1	-
-	235.18.95	Kraftstoffbehälter, lackiert	1	1
4	V 235.18.07	Abziehbild links	1	1
-	V 235.18.08	Abziehbild rechts	1	1
5	V 235.18.04	Zierstreifen	2	2
6	235.18.06	Stützprofil hinten	1	1
-	235.08.03	Stützprofil	1	1
7	235.18.96	Kraftstoffhahn, vollst.	1	1
8	V 00.07.07	Sieb	1	1
9	V 00.70.25	Fiberdichtung	1	1
10	00.07.06	Überwurfmutter	1	1
11	V 00.93.34a	Kraftstoffschlauch A 5 x 9 x 210	1	1
12	235.08.07	DIN 73 379	1	1
13	00.10.16	Distanzrohr	1	1
14	00.30.02	Sechskantschraube M 6 x 55	1	1
15	00.43.57	DIN 931	1	1
16	00.20.10	Scheibe 6,4 DIN 125 Federscheibe B 6 DIN 137 Sechskantmutter M 6 DIN 934	2	2

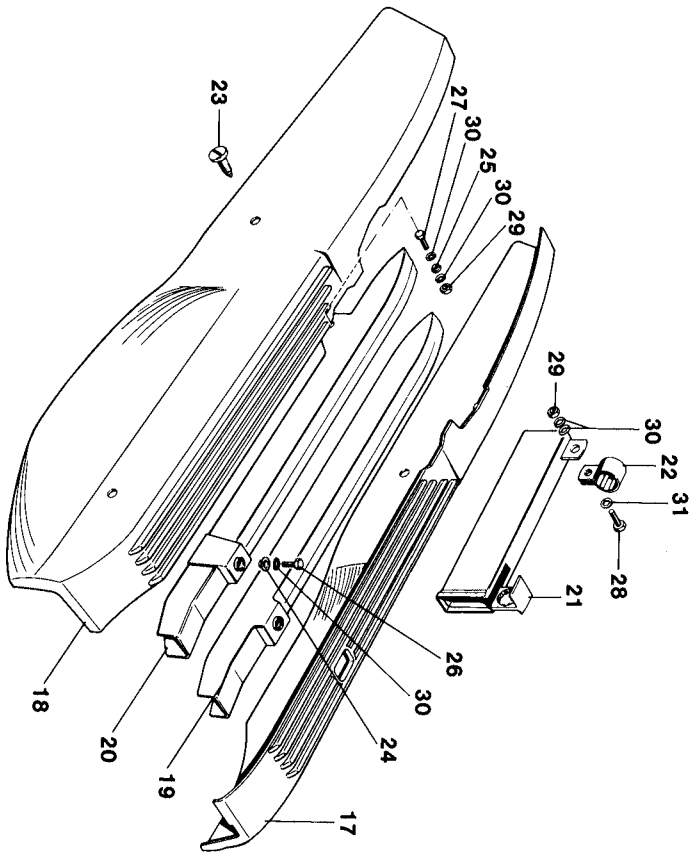


Gruppe : Verkleidungen/Motorverkleidungen, Kettenkasten  
 Seitenstrahler hinten

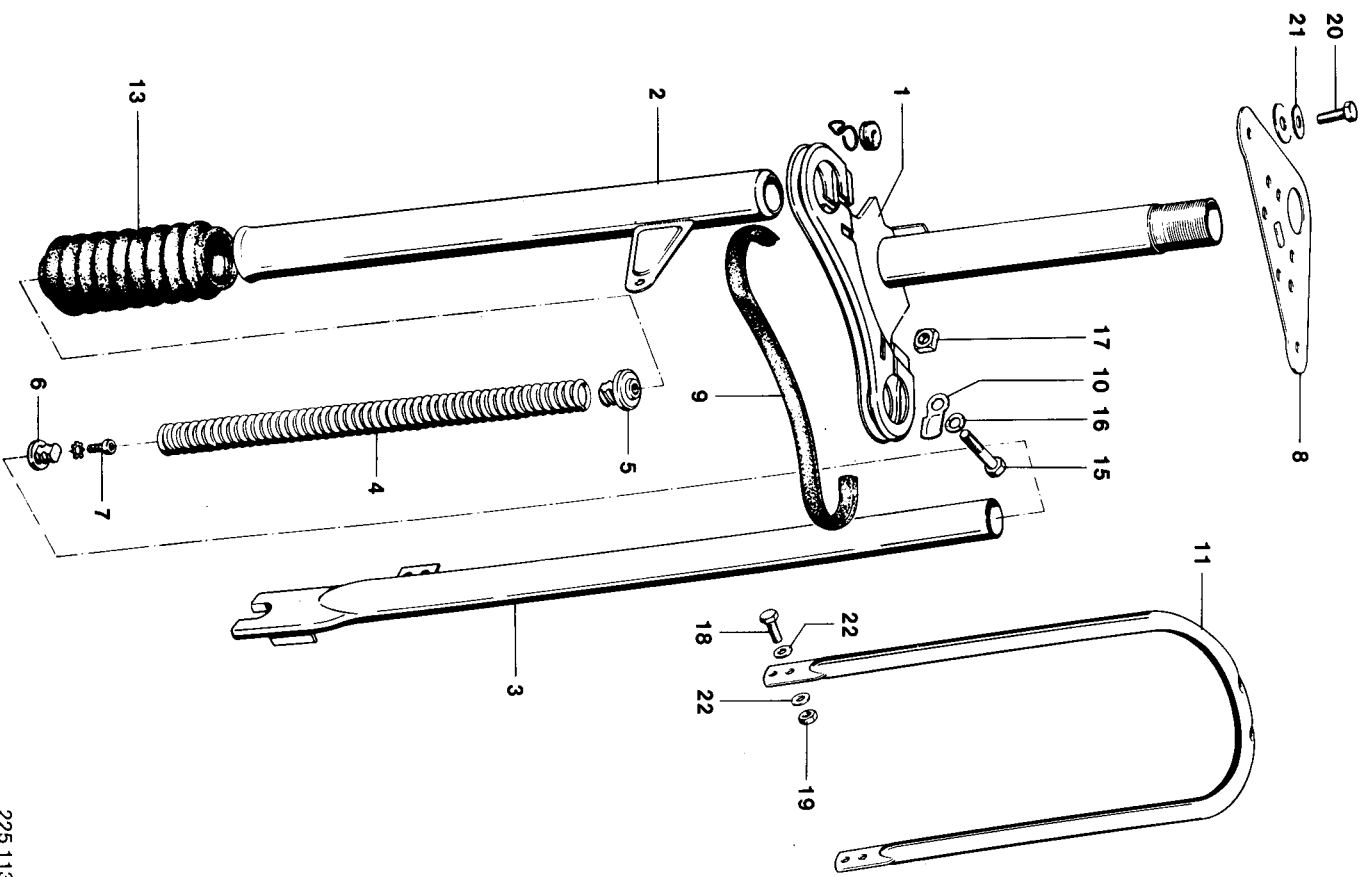
Bild-Nr.	EP-Nr.	Benennung	MF	MP
17	235.17.01 +	Motorverkleidung links, - nicht für Seitenstrahler	1	1
-	V 335.07.03 +	Abziehbild für Verkleidung links	1	1
-	<u>235.17.09</u> *	Motorverkleidung links - für Seitenstrahler	1	1
18	335.17.02 +	Motorverkleidung rechts - nicht für Seitenstrahler	1	1
-	V 335.07.04 +	Abziehbild für Verkleidung rechts	1	1
-	<u>335.17.03</u> *	Motorverkleidung rechts - für Seitenstrahler	1	1
-	V 285.00.22 *	Seitenstrahler	2	2
-	<u>00.30.02</u>	Scheibe 6,4 DIN 125	2	2
-	00.33.50	Scheibe A 6,4 DIN 9021	2	2
-	00.43.57	Federscheibe B 6 DIN 137	2	2
-	00.17.23	Zylinderschraube M 6 x 16	2	2
19	235.17.03	Kettenschutz links	1	1
20	235.17.04	Kettenschutz rechts	1	1
21	235.17.05	Kettenführung	1	1
22	235.17.06	Rohrschelle	1	1
23	235.17.07	Schraube	4	4
24	00.59.15	Rohrniet A 10 x 1 x 5 DIN 7340	2	2
25	47.65.02	Rohrniet	2	2
26	00.11.16	Sechskantschraube M 6 x 15 Z 3 DIN 933	2	2
27	00.11.16	Sechskantschraube M 6 x 15 DIN 933	2	2
28	00.11.30	Sechskantschraube M 6 x 22 DIN 933	1	1
29	00.20.10	Sechskantmutter M 6 DIN 934	3	3
30	00.43.57	Federscheibe B 6 DIN 137	8	8
31	00.30.02	Scheibe 6,4 DIN 125	1	1

+) MF bis Fg.-Nr. 2 393 389  
 MP bis Fg.-Nr. 2 708 340

\*) MF ab Fg.-Nr. 2 393 390  
 MP ab Fg.-Nr. 2 708 341



225 112 b



Gruppe: Teleskopgabel/Telegabel vollst.,  
Seitenstrahler vorn

Bild-Nr.	EM-Nr.	Benennung	MF	MP
-	355.42.02	Schutzkappe	2	2
21	00.30.03	Scheibe A 8,4 DIN 125	2	2
22	00.43.57	Federscheibe B 6 DIN 137	8	8
-	01.00.14	Runddichtring 20 x 2,5	2	2
-	57.64.01	Gummitülle	1	1
-	05.05.04	Fließfett Shell-Alvania-3 (20-25g/Gabel)	x	x

225 113 b

Gruppe: Teleskopgabel/Vorderrad-Kotflügel mit Befestigungsteilen

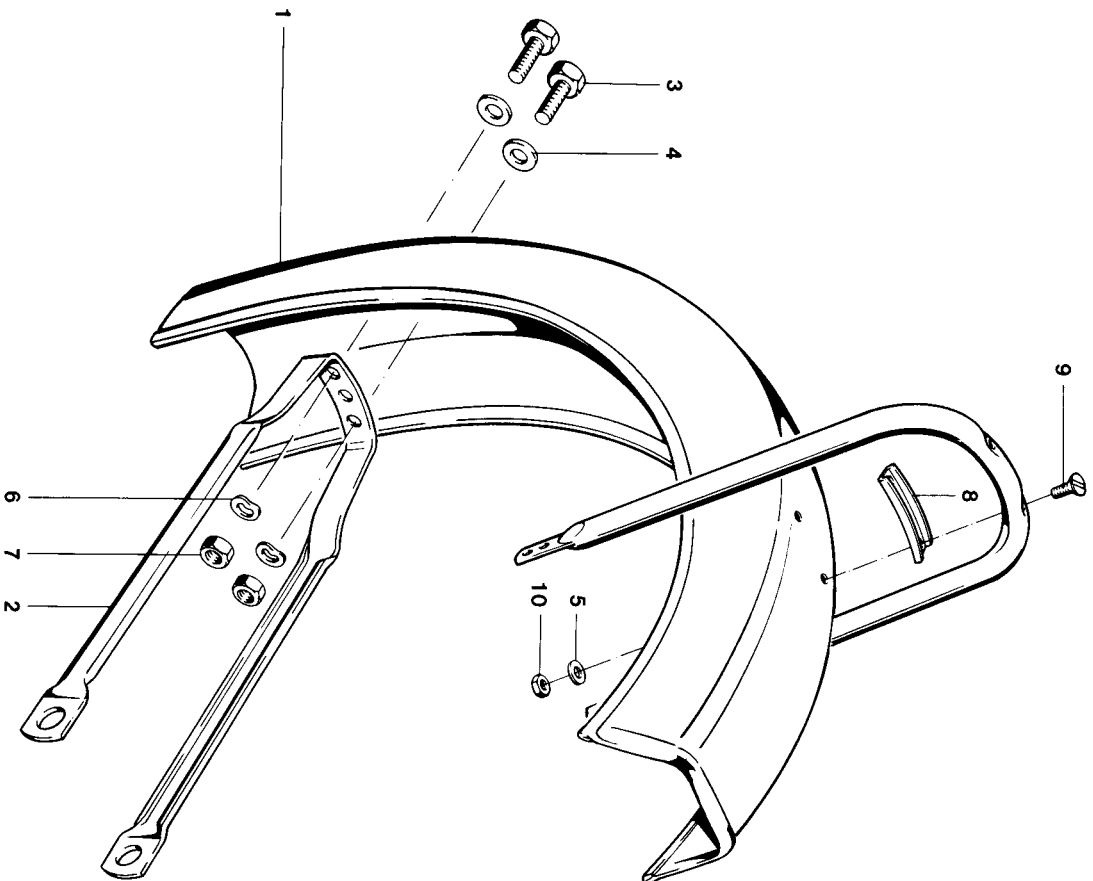


Bild-Nr.	FT-Nr.	Benennung	MF	MP
1	255.06.11	Vorderrad-Kotflügel, lackiert	1	1
-	355.06.04	Vorderrad-Kotflügel, Edelstahl, rostfrei	1	-
2	255.06.03	Strebe hinten	1	1
3	00.11.13	Sechskantschraube M6x12 DIN 933	4	4
4	00.30.02	Scheibe 6,4 DIN 125	4	4
5	00.30.50	Scheibe A 4,3 DIN 9021	2	2
6	00.43.57	Federscheibe B 6 DIN 137	4	4
7	00.20.19	Sechskantmutter M 6 DIN 934	4	4
8	57.05.30	Kotflügelunterlage	1	1
9	00.16.16	LinSENSenschraube M4x20 DIN 964	2	2
10	00.29.31	Sechskantmutter NM 980	2	2
-	235.01.29	Abziehbild "Automatik"	1	1

Gruppe: Lenker/lenkerbügel, Gasdrehgriff, Gaszug, Vorderrad-Bremszug

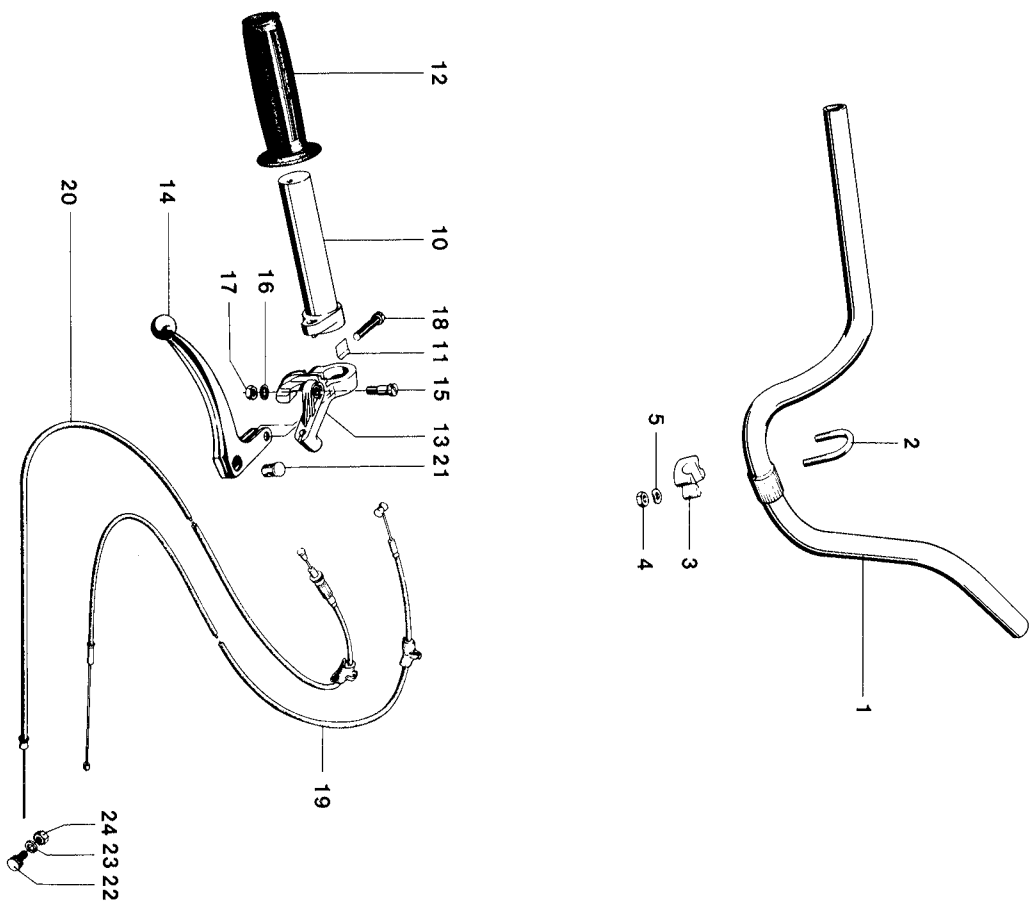


Bild-Nr.	EF-Nr.	Benennung	MF	MP
1	355.03.01	<u>Lenkerbügel</u>	1	1
2	57.07.13	<u>Klemmbügel</u>	2	2
3	57.07.04	Sockel	2	2
4	57.07.05	Sechskantmutter	4	4
5	00.43.66	Federscheibe B7 DIN 137	4	4
-	V 255.03.92	<u>Gasdrehgriff</u> vollst.	1	1
10	05.13.45	Griffrohr vollst.	1	1
11	05.13.47	↕ Bremsfeder	1	1
12	05.12.62	↕ Drehgriffüberzug	1	1
13	05.13.43	Gehäuse	1	1
14	05.13.72	Hebel	1	1
15	05.10.32	Hebelschraube	1	1
16	00.40.52	Zahnscheibe J5,3 DIN 6797	1	1
17	00.20.02	Sechskantmutter M5 DIN 934	1	1
18	05.10.17	Linse	1	1
19	V 255.04.81	<u>Gaszug</u>	1	1
20	V 255.04.84	<u>Vorderrad-Bremszug</u>	1	1
21	V 05.12.35	Lötstiftaufnahme	1	1
22	V 255.04.18	Klemmschraube	1	1
23	00.43.26	Federring B6 DIN 127	1	1
24	00.20.10	Sechskantmutter M6 DIN 934	1	1
-	05.03.01	Schutzkappe	1	1

225 115 D

Gruppe: Lenker/Startkupplungshebel, Anwerf-Kupplungszug  
Hinterrad-Bremszug, Klingel, Festgriff

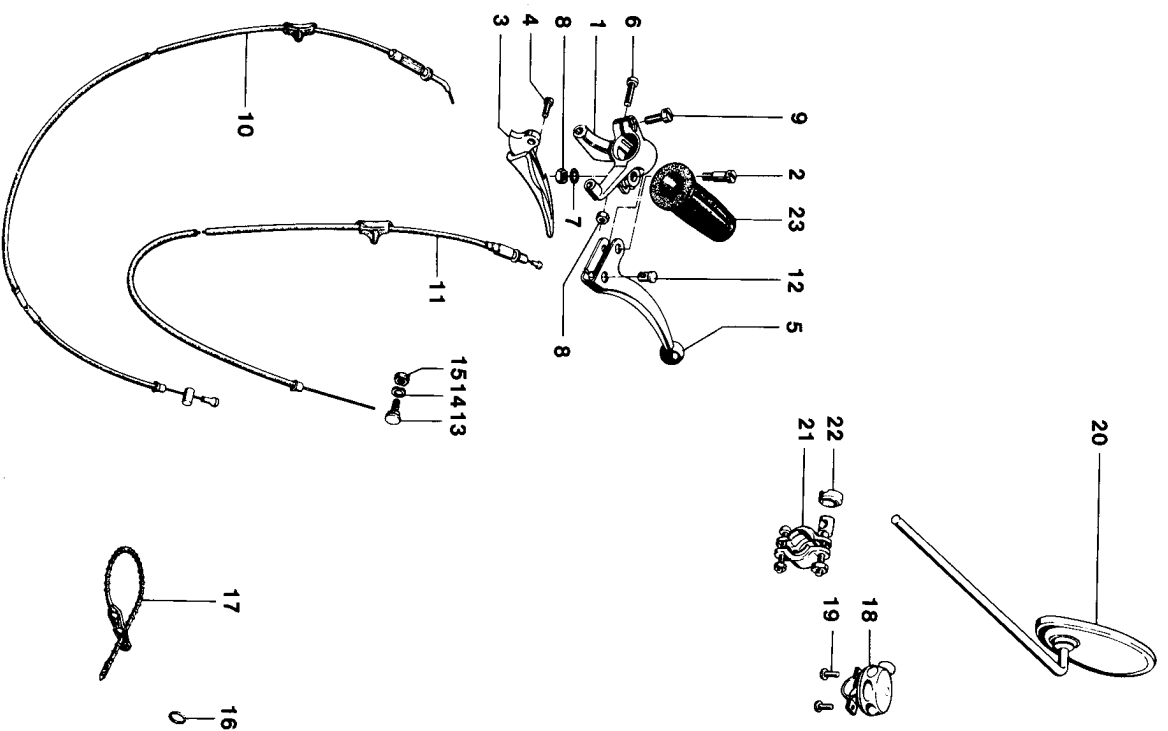


Bild-Nr.	ET-Nr.	Benennung	MF	MP
-	V 255.03.91	<u>Startkupplungshebel</u>	1	1
1	05.13.66	Gelenkstück vollst.	1	1
2	05.10.17	↓ Linsenschraube	1	1
3	05.13.51	Hebel kurz, vollst.	1	1
4	05.13.53	↓ Klemmschraube	1	1
5	05.13.67	Handbremshebel	1	1
6	05.10.32	Hebelschraube	1	1
7	00.40.52	Zahnscheibe J 5,3 DIN 6797.	1	1
8	00.20.02	Sechskantmutter M 5 DIN 934	1	1
9	05.13.54	Linsenschraube	1	1
10	V 255.04.79	<u>Anwerf-Kupplungszug</u>	1	1
11	V 255.04.85	<u>Hinterrad-Bremszug</u>	1	1
12	V 05.12.35	Lötstiftaufnahme	1	1
13	V 255.04.18	Klemmschraube	1	1
14	00.43.26	Federring B 6 DIN 127	1	1
15	00.20.10	Sechskantmutter M 6 DIN 934	1	1
16	255.04.11	Spannring	1	1
17	255.04.10	Kabelbinder	1	1
18	V 57.93.93	<u>Klingel vollst.</u>	1	1
19	00.17.04	Zylindererschraube M 4 x 15 DIN 84	2	2
23	V 57.23.05a	<u>Festgriff</u>	1	1

225 116 c

Gruppe : Vorderrad/Drahtspeichenrad mit Bremsnabe

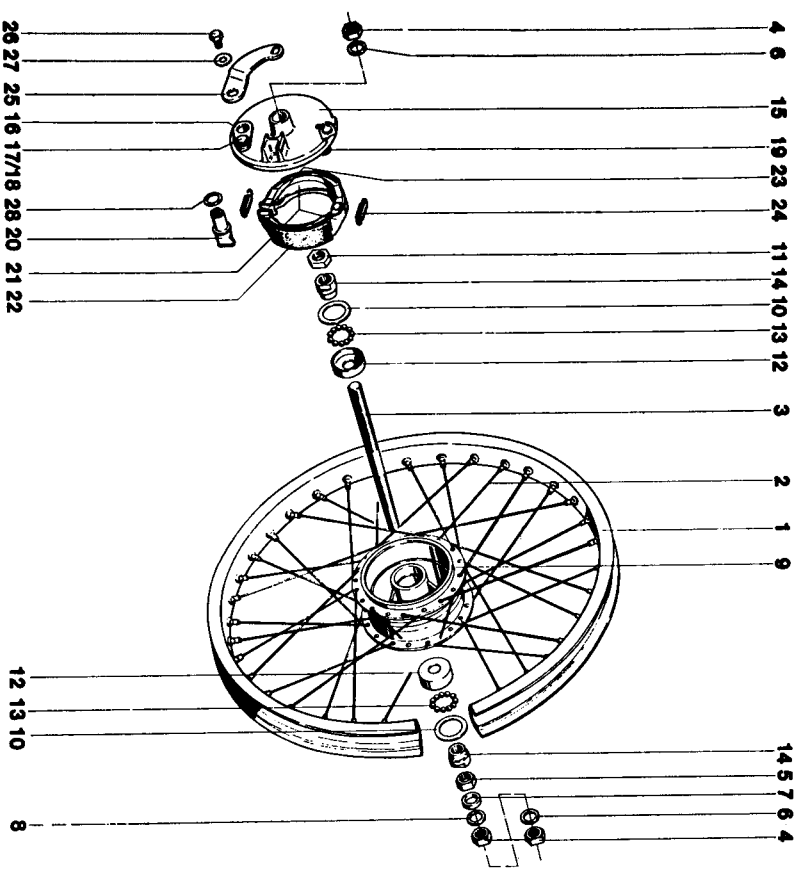


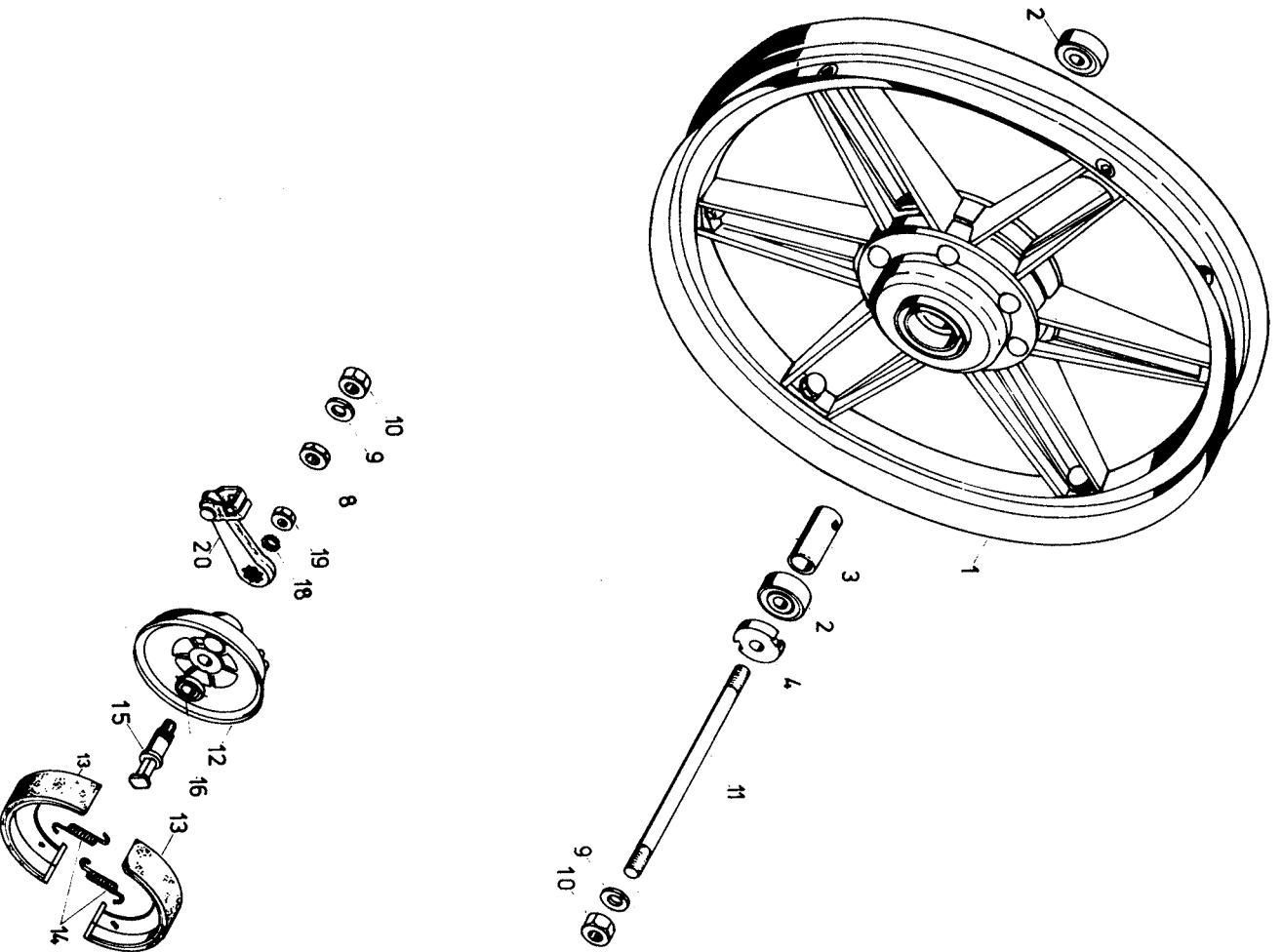
Bild-Nr.	EP-Nr.	Benennung	MF	MP
-	V 00.96.14	<u>Drahtreifen 21 x 2,25"</u>	1	1
-	V 00.96.29	<u>Schlauch 21 x 2,25</u>	1	1
-	V 00.96.48	<u>Felgenband 20.00.22"/21</u>	1	1
-	265.01.91a	<u>Vorderrad, vollst.</u>	1	1
1	265.01.01	▲ <u>Tiefbettfelge 2 1/4"</u>	1	1
2	265.01.02	<u>Speiche mit Nippel</u>	36	36
-	265.01.93a	<u>Vorderrad-Bremsnabe, vollst.</u>	1	1
3	06.15.16	▲ <u>Achse</u>	1	1
-	06.15.46	▲ <u>Achsmutter SW 17</u>	1	1
6	06.15.20	<u>Scheibe</u>	2	2
7	06.15.11	<u>Zwischenring</u>	1	1
8	06.15.21	<u>Scheibe</u>	1	1
9	06.15.00	<u>Nabenkörper</u>	1	1
10	06.15.01	<u>Abdeckscheibe</u>	1	1
11	06.15.02	<u>Mutter</u>	1	1
12	06.15.03	<u>Kugelschale</u>	2	2
13	V 00.69.34	<u>Kugel 7/32", Kl. IV DIN 5401</u>	22	22
14	V 06.15.04	<u>Konus</u>	2	2
-	06.15.44a	<u>Bremsdeckel, vollst.</u>	1	1
15	06.15.05a	▲ <u>Bremsdeckel nackt</u>	1	1
20	06.15.12	<u>Bremsnocken</u>	1	1
21	V 06.15.42	<u>Bremsbackenpaar vollst.</u>	1	1
24	06.15.17	† <u>Rückzugfeder</u>	2	2
25	06.15.08	<u>Bremshebel</u>	1	1
26	06.15.06	<u>Bremshebel schraube</u>	1	1
27	06.15.10	<u>Zahnscheibe</u>	1	1
28	06.15.07	<u>Scheibe</u>	1	1

225 133

Gruppe: Vorderrad/Verbundrad mit Bremsnabe

Bild-Nr.	EP-Nr.	Benennung	MF
----------	--------	-----------	----

-	V	00.96.14	<u>Drahtreifen 21 x 2,25"</u>	1
-	V	00.96.29	<u>Schlauch 21 x 2,25"</u>	1
-	V	00.96.48	<u>Felgenband 20...22"/21</u>	1
1		<u>Verbundrad vorn</u>		1
2	V	<u>00.60.35</u>	↓ <u>Kugellager 6001/Z/C 3</u>	2
3		<u>06.16.10</u>	↓ <u>Distanzrohr, Länge 41 mm</u>	1
8		<u>265.21.07</u>	<u>Kontermutter</u>	1
9		<u>365.01.04</u>	<u>Scheibe</u>	2
10		<u>365.01.03</u>	<u>Achsmutter</u>	2
11		<u>265.21.01</u>	<u>Vorderachse</u>	1
-		<u>265.21.95</u>	<u>Bremsdeckel, vollst.</u>	1
12		<u>06.16.12</u>	<u>Bremsdeckel, nackt</u>	1
13	V	<u>06.15.42</u>	<u>Bremsbackenpaar, vollst.</u>	1
14		<u>06.15.17</u>	↓ <u>Rückzugfeder</u>	2
15		<u>06.15.12</u>	<u>Bremsnocken, vollst.</u>	1
16		<u>06.15.07</u>	<u>Scheibe</u>	1
18		<u>06.15.10</u>	<u>Zahnscheibe</u>	1
19		<u>06.15.06</u>	<u>Bremshebelschraube</u>	1
20		<u>06.15.08</u>	<u>Bremshebel</u>	1



K 335 120 d

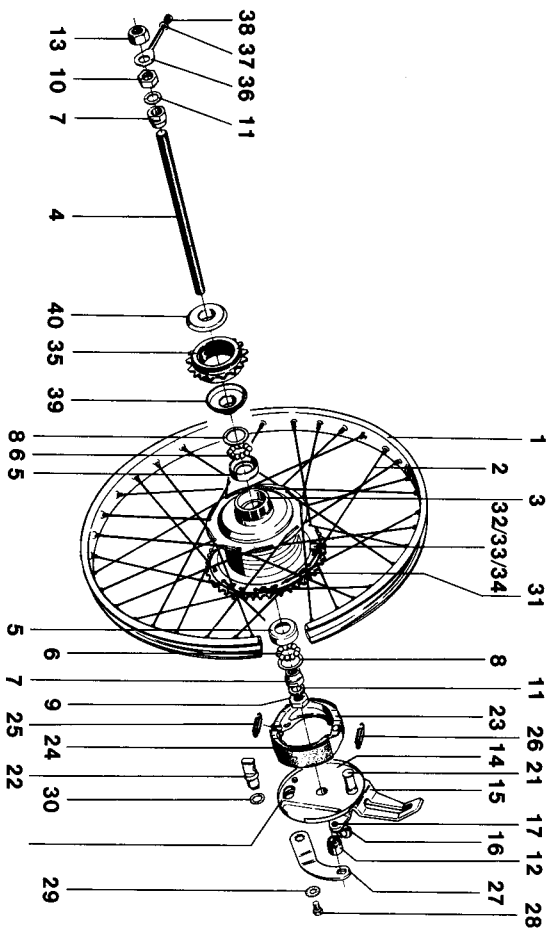
Gruppe : Hinterrad/Drahtspeichenrad mit Bremsnabe

MF bis Fg.-Nr. 2 392 389

Bild- ET-Nr.  
Nr.

Benennung

MF MP



-	V	00.96.14	<u>Drahtreifen 21x2,25"</u>	1	1
-	V	00.96.29	<u>Schlauch 21x2,25"</u>	1	1
-	V	00.96.48	<u>Felgenband 20...22"/21</u>	1	1
-		265.12.97	<u>Hinterrad vollst., ohne Bereifung</u>	1	1
1		265.01.01	<u>▲Tiefbettfelge 2 1/4"</u>	1	1
2	V	265.11.02	<u>Speiche mit Nippel</u>	36	36
-		265.12.96	<u>Hinterrad-Bremsnabe vollst.</u>	1	1
3		06.15.47	<u>▲Nabenkörper</u>	1	1
4	V	06.15.48	<u>Achse</u>	1	1
5		00.69.27	<u>Kugel 3/16", Klasse IV, DIN 5401</u>	26	26
6	V	06.15.53	<u>Kugelschale</u>	2	2
7	V	06.15.54	<u>Konus</u>	2	2
8		06.15.49	<u>Abdeckscheibe</u>	2	2
9		06.15.50	<u>Mutter</u>	2	2
12		06.15.51	<u>Distanzring</u>	1	1
13		00.20.28	<u>Sechskantmutter M12x1 DIN 934</u>	2	2
-		06.15.56	<u>Bremsdeckel vollst.</u>	1	1
14		06.15.55	<u>▲Bremsdeckel nackt</u>	1	1
22		06.15.34	<u>Bremsnocken</u>	1	1
23	V	06.15.42	<u>Bremsbackenpaar vollst.</u>	1	1
26		06.15.17	<u>▲Rückzugfeder</u>	2	2
27		06.15.35	<u>Bremshebel</u>	1	1
28		06.15.06	<u>Bremshebelschraube</u>	1	1
29		06.15.10	<u>Zahnscheibe</u>	1	1
30		06.15.33	<u>Scheibe</u>	1	1

226 134 b



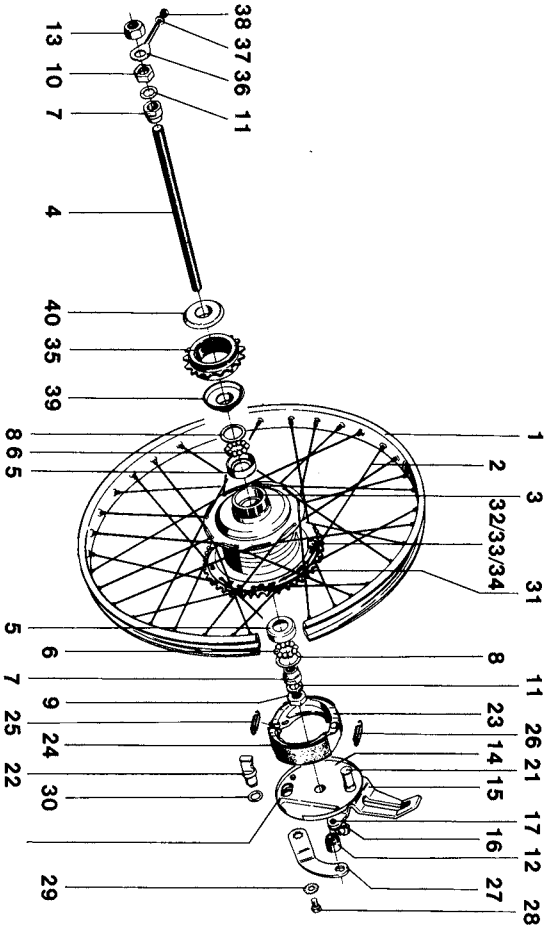
Gruppe: Hinterrad/Drantspeichenrad mit Bremsnabe  
 MF bis Fg.-Nr. 2 392 389

Bild-Nr.	ET-Nr.	Benennung	MF	MP
----------	--------	-----------	----	----

-	265.02.13	-Kettenrad 42 Zähne	1	-
V	265.02.11	-Kettenrad 36 Zähne	-	1
31	265.02.11	Vierkantschraube	6	6
32	00.31.02	Scheibe 6,4 DIN 433	6	6
33	06.15.30	Sechskantmutter	6	6
34	265.02.76	<u>Freilaufzahnkranz</u>	1	1
V	265.02.15	<u>Abdeckung innen</u>	1	1
35	265.02.15	<u>Abdeckung außen</u>	1	1
39	265.02.16	<u>Kettenspanner</u>	2	2
40	265.02.14	Scheibe 7,4 DIN 125	2	2
V	00.30.11	Sicherungsmutter NM7 DIN 980	2	2
36	00.29.33			
37				
38				

Zur Beachtung:

Nach gesetzlicher Vorschrift muß das Kettenrad mit der Nabe fest verbunden sein.



225 134 b

Gruppe: Hinterrad/Verbundrad mit Bremsnabe  
 ab Fg.-Nr. 2 392 390

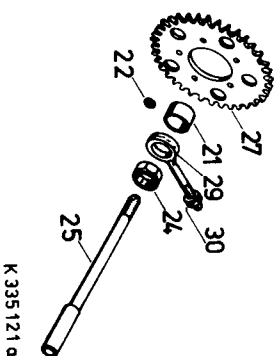
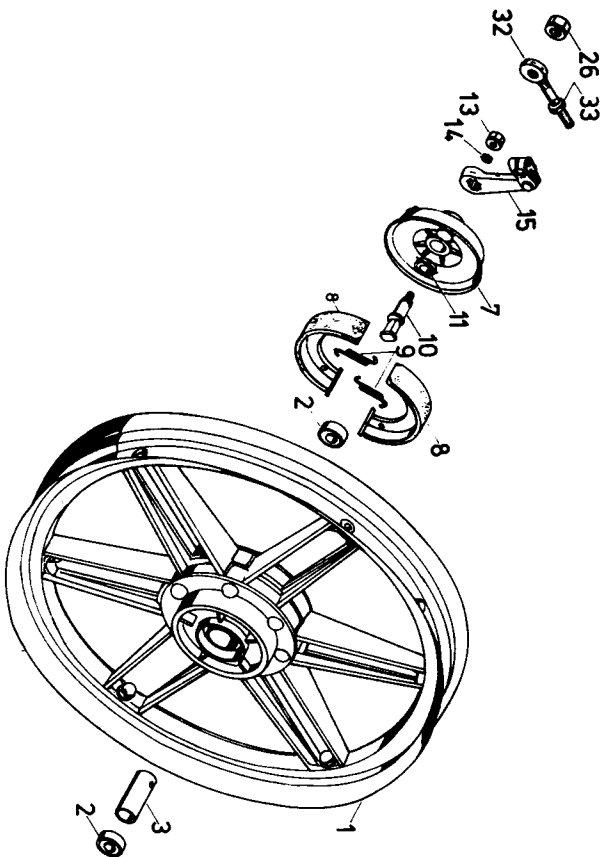


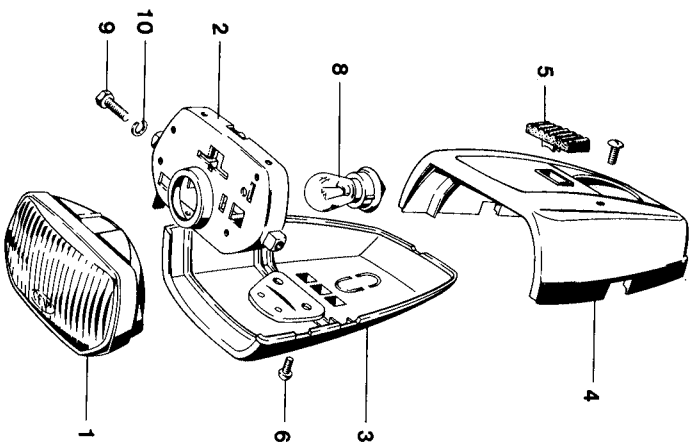
Bild-Nr.	EF-Nr.	Benennung	MF
-	V 00.96.14	<u>Drahtreifen 21 x 2,25"</u>	1
-	V 00.96.29	<u>Schlauch 21 x 2,25"</u>	1
-	V 00.96.48	<u>Felgenband 20...22"/21</u>	1
1	<u>265.22.97</u>	<u>Verbundrad hinten</u>	1
2	<u>00.60.35</u>	▲ <u>Kugellager 6001 Z/C 3</u>	2
3	<u>06.16.11</u>	↓ <u>Distanzrohr, Länge 70 mm</u>	1
-	06.15.56	<u>Bremsdeckel, vollst.</u>	1
7	06.15.55	▲ <u>Bremsdeckel, nackt</u>	1
8	V 06.15.42	▲ <u>Bremsbackenpaar, vollst.</u>	1
9	06.15.17	▲ <u>Rückzugfeder</u>	2
10	06.15.43	▲ <u>Bremsnocken</u>	1
11	06.15.33	▲ <u>Scheibe</u>	1
13	06.15.06	▲ <u>Bremshebelschraube</u>	1
14	06.15.10	▲ <u>Zahnscheibe</u>	1
15	06.15.35	▲ <u>Bremshebel</u>	1
17	00.11.16	<u>Sechskantschraube M 6 x 16</u>	4
17	<u>265.22.08</u>	<u>Abreißschraube</u>	2
22	00.43.57	<u>Federscheibe B 6 DIN 137</u>	1
21	<u>265.22.05</u>	<u>Hülse</u>	1
24	<u>365.01.03</u>	<u>Mutter</u>	1
-	<u>265.22.06</u>	<u>Scheibe</u>	1
25	<u>265.22.04</u>	<u>Achse</u>	1
26	<u>365.01.03</u>	<u>Achsmutter</u>	1
27	V <u>265.02.13a</u>	<u>Kettenrad 42 Zähne</u>	1
29	V 265.02.14	<u>Kettenspanner</u>	1
30	00.29.33	<u>Sicherungsmutter</u>	1
32	V 265.02.14	<u>Kettenspanner</u>	1
33	00.29.33	<u>Sicherungsmutter</u>	1
-	V 265.02.76	<u>Freilaufzahnrang</u>	1
-	265.02.15	<u>Abdeckung innen</u>	1
-	265.02.16	<u>Abdeckung außen</u>	1



K 335121 a

Gruppe: Elektr. Anlage/Scheinwerfer

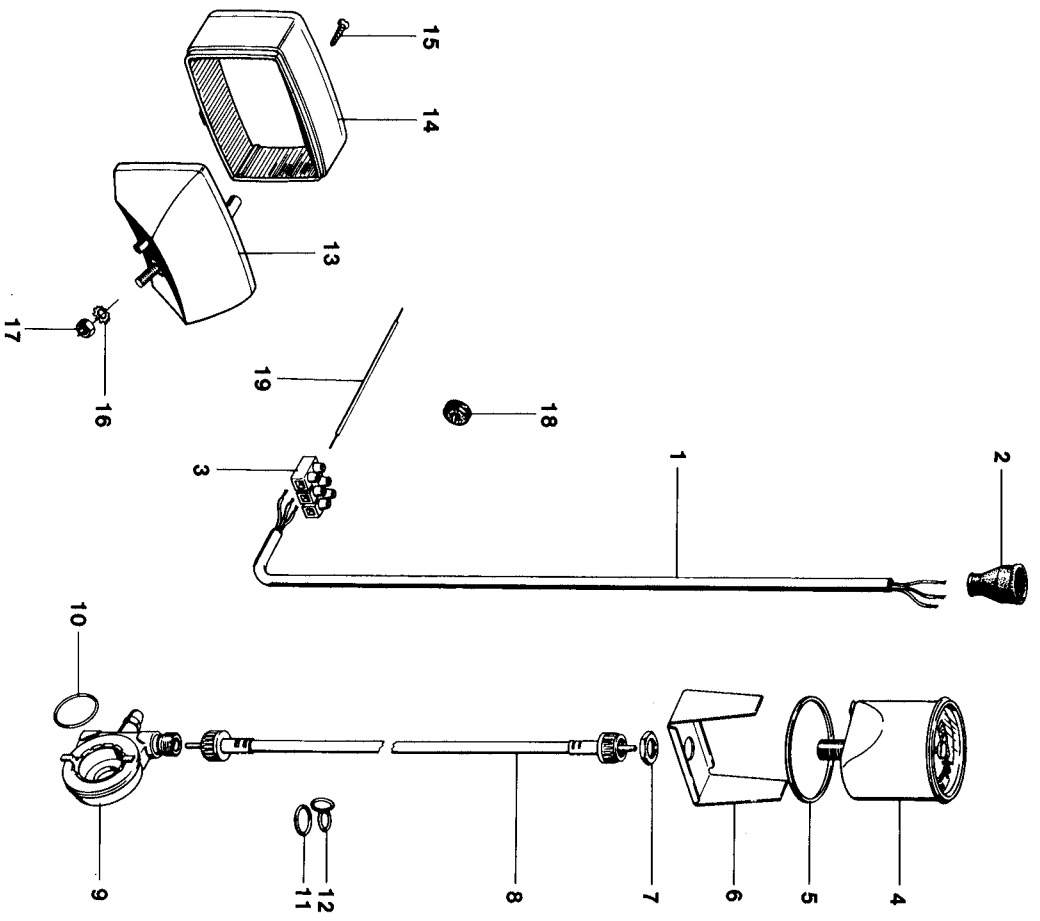
Bild-Nr.	ET-Nr.	Benennung	MF	MP
-	285.00.90	Scheinwerfer vollst., 15 W dauergeblendet	1	1
1	08.17.39	Scheinwerferreinsetz	1	1
2	08.17.40	Lampenfassungplatte	1	1
3	08.17.42	Unteres Halbgehäuse	1	1
4	08.17.41	Oberes Halbgehäuse	1	1
5	08.17.43	Schieber	1	1
6	00.19.51	Halbrundschraube AM 4 x 10 DIN 7986	4	4
8	08.11.64	Glühlampe T 6V 15W DIN 72601	1	1
9	00.11.24	Sechskantschraube M 6 x 15 DIN 933	2	2
10	00.43.63	Federscheibe B 6 DIN 137	2	2



225 129 a

Gruppe: Elektr. Anlage/Kabelstrang, Tachometer, Schluß-Rückstrahler-Leuchte

Bild-Nr.	EP-Nr.	Benennung	MF	MP
----------	--------	-----------	----	----



1	285.00.86	Kabelstrang zum Scheinwerfer	1	1
2	285.00.08	↓ Kabeltülle	1	1
3	00.95.09	Leitungsverbinder B 3 DIN 72 586	1	1
-	265.03.00	Tachometer, vollst.	1	1
4	09.21.14	↓ Tachometerkopf	1	1
5	09.21.15	Dichtungsring	1	1
6	09.21.06	Bügel	1	1
7	09.21.08	Sechskantmutter	1	1
8	265.03.98	Tachometerwelle (Hülle 780 mm lang)	1	1
9	265.03.99	Nabenantrieb für Speichenrad	1	1
-	V 365.03.95	Nabenantrieb für Verbundrad	1	-
10	V 09.21.07	Dichtung für Nabenantrieb	1	1
11	V 255.04.11	Spannring	1	1
12	265.03.03	Öse	1	1
-	285.00.83	Schluß-Rückstrahler-Leuchte (ULO)	1	1
13	285.00.82	Lampenträger	1	1
14	V 285.00.81	Lichtausstritt	1	1
15	285.00.80	Lin sensenklebschraube	1	1
-	V 08.11.49	Glühlampe H 6 V 2 W DIN 72601	1	1
-	285.07.99	Schluß-Rückstrahler-Leuchte (Bumm)	1	1
13	285.07.98	Lampenträger	1	1
14	V 285.07.97	Lichtausstritt	1	1
15	285.07.96	Gro schenschlitzschraube	1	1
-	V 08.11.49	Glühlampe H 6 V 2 W DIN 72601	1	1
16	00.40.66	Zahnscheibe A 5,1 DIN 6797	1	1
17	00.20.02	Sechskantmutter M 5 DIN 934	1	1
18	285.00.12	Tülle	1	1
19	285.00.11	Rücklichtleitung	1	1

+) Schluß-Rückstrahler-Leuchte 285.00.83 (ULO -  
rechteckig) und 285.07.99 (Bumm - sechseckig)  
werden wahlweise verbaut. Vor Bestellung am  
Fahrzeug oder anhand eines Musters prüfen.

Gruppe : Zubehör/Beinschutz, Gepäckkorb, abschließbarer  
Werkzeugbehälter, Rückspiegel

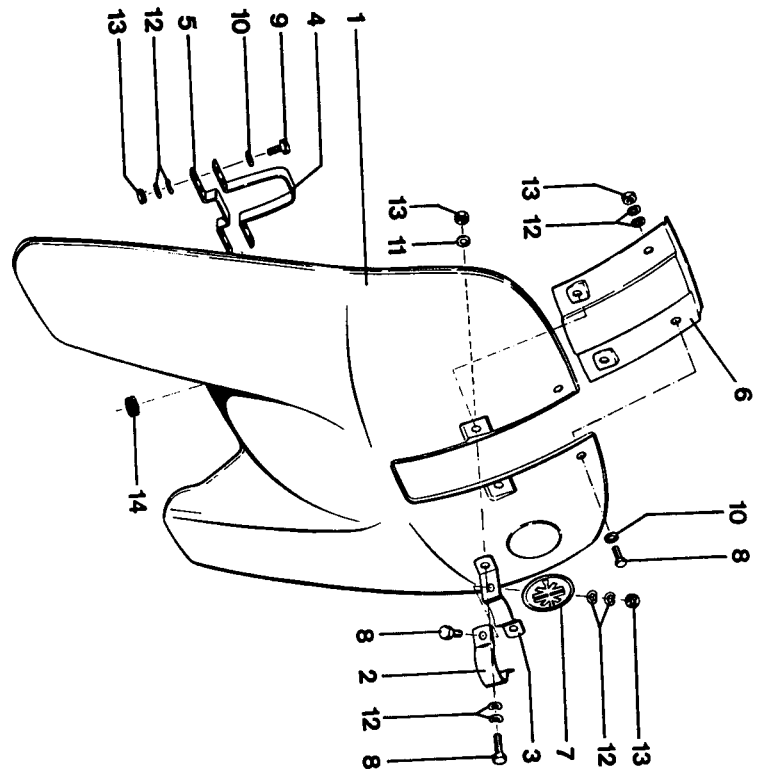


Bild-Nr.	EF-Nr.	Benennung	MF	MP
-	395.02.00	<u>Beinschutz, vollst.</u>	1	1
1	<u>395.02.01</u>	Schild	1	1
2	<u>295.02.02</u>	Schelle oben	1	1
3	<u>295.02.03</u>	Bügel oben	1	1
4	<u>295.02.04</u>	Schelle unten	1	1
5	<u>295.02.05</u>	Bügel unten	1	1
6	<u>295.02.11</u>	Verstärkung	1	1
7	<u>235.08.10</u>	Firmenzeichen	1	1
8	<u>00.11.13</u>	Sechskantschraube M 6 x 12	1	1
9	<u>00.11.42</u>	DIN 933	6	6
10	<u>00.30.02</u>	Sechskantschraube M 6 x 16	4	4
11	<u>00.33.50</u>	DIN 933	10	10
12	<u>00.43.57</u>	Scheibe 6,4 DIN 125	2	2
13	<u>00.20.10</u>	Scheibe A 6,4 DIN 9021	16	16
14	<u>57.02.47</u>	Federscheibe B 6 DIN 137	10	10
-	<u>395.02.02</u>	Sechskantmutter M 6 DIN 934	1	1
-	<u>395.02.03</u>	Gummitülle	1	1
-		Keder	1	1
-		Keder	2	2
-	<u>295.03.97</u>	<u>Gepäckkorb</u>	1	1
-	<u>235.01.96</u>	<u>Werkzeugbehälter vollst.,</u> abschließbar	1	1
-	<u>235.01.16</u>	Werkzeugbehälter	1	1
-	<u>00.02.06</u>	Werkzeugkastenschloß vollst.	1	1
-	<u>27.77.98</u>	Werkzeugkastenschloß	1	1
-	<u>00.59.06</u>	Niet B 3 x 8 DIN 7338	2	2
-	<u>09.12.17</u>	Schlüssel	2	2
-	<u>255.03.93</u>	<u>Rückspiegel, vollst.</u>	1	1
-	<u>02.00.04</u>	▲ Glas für Rückspiegel	1	1
-	<u>02.00.05</u>	▲ Befestigungsschelle	1	1

Gruppe: Sonderzubehör/Packtaschenhalter, Packtaschen  
(nur direkt vom Werk lieferbar)

Bild-Nr.	ET-Nr.	Benennung	MF	MP
----------	--------	-----------	----	----

09.10.13/13		<u>Packtaschenhalter, links und rechts</u>	1	1
09.10.06/07		<u>Packtaschenpaar</u>	1	1
09.10.06		↓ Packtasche links	1	1
09.10.07		↓ Packtasche rechts	1	1

Bei Packtaschenbestellungen bitte Farbe  
- schwarz oder orange - angeben.

Gruppe: Sortimente/Kugellager, Dichtungen, Radial-  
dichtringe

Bild-Nr.	ET-Nr.	Benennung	Anzahl
----------	--------	-----------	--------

V 00.01.94a		<u>Satz Kugellager vollst.</u>	1
00.63.01		Kugellager B0 15 DIN 615	2
00.60.32		Kugellager 6001/C 3 DIN 625	2
00.60.52		Kugellager 16006 DIN 625	1
01.00.35		Kugellager Fafnir 202kr3/C3	1
V 00.01.103a		<u>Satz Dichtungen mit Radial-</u> <u>dichtungen</u>	1
V 00.01.98a		↓ <u>Satz Dichtungen vollst.</u>	1
215.01.10		↓ Gehäusedichtung rechts	1
215.01.18a		Gehäusedichtung links	1
215.03.25		Saugstutzendichtung	1
215.03.12		Zylinderfußdichtung	1
215.03.44		Zylinderkopfdichtung	1
00.70.01		Dichtring C12x16 DIN 7603	2
00.70.14		Dichtring C 10x13,5 DIN7603	1
00.70.08		Dichtring C6x10 DIN 7603	2
01.00.14		O-Ring 20 x 2,5	1
01.00.36		Runddichtring	1
00.70.13		Fiberdichtung	1
07.15.25		Dichtring	1
07.15.27		Dichtring	1
07.15.32		Dichtring	1
V 00.01.102a		<u>Satz Radialdichtringe vollst.</u>	1
01.00.11		↓ Radialdichtring 15x25x5	2
01.00.25		Radialdichtring, doppel-	
		lippig, 15x24x7	1

Alphabetischen Sachverzeichnis - Mofa/Moped

Abtriebswelle		A 8	Hinterrad	B 7/B 9
Abschließbarer Werkzeugbehälter		B 12	Hinterrad-Bremse	B 7/B 9
Abziehbild für Tank		A 18	Hinterrad-Bremszug	B 4
Abziehbild für Motorverkleidung		A 19	Hinterrad-Kotflügel	A 16
Abziehbild für Vorderrad-Kotflügel		B 2	Hinterrad-Schwinge	A 17
Antriebskette		A 15	Kabelstrang	B 11
Anwerfkupplungshebel		B 4	Kammerdeckel	A 11
Anwerfkupplungszug		B 5	Kette	A 15
Ansaugkammer		A 11	Kettenführung	A 19
Auspuffanlage		A 12	Kettenrad	B 8/B 9
Automatik-Getriebeöl		A 8	Kettenritzel	A 8
Beinschutz		B 12	Kettenschloß	A 15
Bowdenzüge: Anwerfkupplungszug		B 4	Kettenschutz	A 19
Gaszug		B 3	Kettenspanner für Antriebskette (Hinterrad)	B 8/B 9
Hinterradbremmszug		B 4	Kettenspanner für Tretkette	A 15
Vorderradbremmszug		B 3	Klingel	B 4
Bremse vorn		B 5/B 6	Kolben	A 5
Bremse hinten		B 7/B 9	Kraftstoffbehälter	A 18
Deko-Ventil		A 6	Kraftstoffhahn	A 18
Drahtreifen		A 9	Kupplung I	A 9
Federbein		A 17	Kupplung II	A 9
Felgenband		B 5/B 6/B 7/B 9	Kupplungswelle	A 4
Festgriff		B 4	Kurbel rechts und links	A 15
Freilaufzahnkranz		B 8/B 9	Kurbeltrieb	A 7
Füllstück		A 4	Lenkerbügel	B 3
Gasdrehgriff		B 3	Lenkschloß	A 14
Gaszug		B 3	Luftpumpe	A 16
Gehäuseteil links		A 3	Motor vollst.	A 2
Gehäusemittelteil		A 3	Motorgehäuse	A 3
Gehäuseteil rechts		A 3	Motorverkleidung	A 19
Gepäckkorb		B 12	Nabenantrieb für Drahtspeichenrad und Verbund-	B 11
Gepäckträger		A 16	rad	B 13
			Packtaschen und Packtaschenhalter	B 13
			Pedale rechts und links	A 15

