

KREIDLER

Kleinkrafttrad

RS-G/RSH-G
RS-G/RSH-GS

ab Fahrgestell-Nr. 5 175 355

Ersatzteilliste

gültig ab Baujahr 1978



KREIDLER WERKE GMBH
FAHRZEUGWERKE
7014 KORNWESTHEIM

Fernruf (0 71 54) 30 93, 30 94, 2 00 11
Außerhalb der Bürozeiten auch an Sonn- und Feiertagen: Anrufbeantworter (0 71 54) 2 00 15
Fernschreiber 07 23 842 · Drahtwort: Kreidlemotor-Kornwestheim

Richtlinien für Ersatzteil-Bestellungen, für Reparatur-
aufträge und für die Handhabung der vorliegenden Ersatz-
teil-Liste

Nur Original-KREIDLER-Ersatzteile dürfen bei der Reparatur von KREIDLER-Fahrzeugen verwendet werden, da sonst jeder Garantieanspruch erlischt. Auch mit Rücksicht auf die Betriebssicherheit und die persönliche Sicherheit des Fahrers dürfen nur Original-KREIDLER-Ersatzteile verwendet werden. Das gleiche gilt für die Haftung des Händlers bei Unfällen. Also immer nur Original-KREIDLER-Ersatzteile!
Um eine schnelle Erledigung Ihrer Bestellung zu ermöglichen, bitten wir folgende Richtlinien zu beachten:

1. Ersatzteilbestellung

1.1. Sämtliche Original-Ersatzteile können Sie von folgenden KREIDLER-Ersatzteil-Depots beziehen:

Walter Kunert
Inh. Jürgen Rotte
1000 Berlin 61
Mehringdamm 57
(030) 6 91 80 71

Gebrüder Sie
2800 Bremen 61
Arsterdamm 70
Postfach 61 03 80
(0421) 87 70-1

Begena -
Herbert Süß
7520 Bruchsal
Kinzigstraße 7
Postfach 12 47
(07251) 1 70 95-98

Greif & Schlick
8630 Coburg
Raststraße 5
Postfach 6 89
(09561) 97 21

Theo Kanonenberg
Inh. Rudolf Scheidt

4600 Dortmund 1
Heiliger Weg 3-5
Postfach 7 20
(0231) 52 83 55-56

Adolf Reyschmidt

6000 Frankfurt/M. 61
Wächtersbacher Str. 76
Postfach 61 02 69
(0611) 41 05 51/41 10 79

Böttcher OHG
Inh. H. u. R. Böttcher

7800 Freiburg
Friedrichstraße 56/58
Postfach 2 28
(0761) 3 63 44

Göhring GmbH

3568 Gladenbach
Goethestraße 1
Postfach 11 68
(06462) 15 85

Müller-Langeneck KG

7320 Göppingen
Heilbronner Str. 10
Postfach 9 09
(07161) 6 90 51

Johannes J. Matthies

2000 Hamburg 1
Hammerbrockstr. 95-97
(040) 28 91-1

Theodor Dohle

3000 Hannover-Vahrenheide
Alter Flughafen 8
Postfach 16 26
(0511) 63 10 51

Ernst Willner jr.
Inh. Horst Willner

8070 IngoLstadt
Manchingger Str. 117
(0841) 6 90 63

Wilhelm Grohmann

2300 Kiel 1
Stormarn Straße 36
(0431) 68 00 21

Otto u. Walter Köhler
GmbH

5400 Koblenz-Wallersheim
Karl-Spaether-Ecke
August-Horch-Strabe
Postfach 12 24
(0261) 3 20 64

Hermann Becker GmbH

5000 Köln 80
Bergisch-Gladbacher-Str. 1025
(0221) 68 10 08/09

Gerhard Förster

5090 Leverkusen 1
Ahrstrabe 26
Postfach 10 04 64
(02172) 6 36 54

Franz Hopp OHG
vorm. A. Eberle

6700 Ludwigshafen
Bayerstrabe 71
(0621) 56 40 25

Franz Epple

8940 Memmingen
Mittereschweg 1
Postfach 14 30
(08331) 6 10 11-14

J. Eickhaus KG

4130 Moers
Rheinberger Str. 41
Postfach 1 08
(02841) 2 90 68

Ferdinand Ratte KG

4400 Münster
Holtenweg 33
(0251) 61 60 41-45

J. & G. Fabnacht

8500 Nürnberg
Äußerer Laufer Platz 17
(0911) 55 31 73
53 31 44/45

Holz OHG
Inh. K. Th. Emmel
Richard Karl

8011 Putzbrunn
Innstrabe 14
(089) 6 01 30 81-84

Karl Kölbl KG

8400 Regensburg
Margaretenstrabe 6 a
(0941) 2 30 77

Hermann Auch KG

7000 Stuttgart 1
Sickstrabe 34
(0711) 28 31 72

Hans Monz & Co.

5500 Prier
Bruchhausenstrabe 20 - 22
Postfach 28 48
(0651) 4 30 34

Durch einen kurzen Versandweg Ihrer Ersatzteil-
Bestellungen wollen wir dazu beitragen, einen
vorbildlichen Ersatzteil-Service zu gewährleisten.

1.2. Ersatzteil-Nummer, Benennung und evtl. Muster

Geben Sie bitte in Ihren Bestellungen stets
die Ersatzteilnummer und die genaue Benennung
nach dieser Liste an. In Zweifelsfällen senden
Sie am besten ein mit einem Anhänger versehenes
Muster an uns. Dieser Anhänger muß Ihre Anschrift
tragen.

1.3. Lackierte Teile

Bei Bestellungen von lackierten Teilen für ein
Kreidler-Fahrzeug ist es notwendig, daß hinter
der Ersatzteilnummer die Farbe des Fahrzeugs
mit angegeben wird.

1.4. Fahrgestell- und Motor-Nummer

Von besonderer Wichtigkeit ist bei jeder Er-
satzteilanforderung die Angabe von Fahrgestell-
und Motornummer.

1.5. Kolbenbestellungen

Bei Bestellungen von Ersatz-Kolben ist es unbedingt notwendig, die Buchstabenbezeichnung derselben anzugeben. Diese befindet sich beim Kolben auf dem Kolbenboden und beim Zylinder auf der oberen Dichtfläche. Die Angaben dieser Buchstabenbezeichnung ist deshalb besonders wichtig, weil sie die genaue Zylinderbohrung und den genauen Kolbendurchmesser kenntlich macht.

1.6. Bestellungen unterschreiben

Ersatzteilbestellungen bitten wir zu unterschreiben und mit Ihrer Anschrift (Bestimmungsbüro) zu versehen. Sie vermeiden dadurch unliebsame Verzögerungen beim Versand.

1.7. Mitteilungen auf Bestellschreiben

Benutzen Sie das Bestellschreiben nicht zu sonstigen Mitteilungen, die mit der Bestellung nicht zusammenhängen. Es besteht sonst die Gefahr, daß die Bestellung erst in eine andere Abteilung gelangt, wodurch sich ihre Erledigung verzögern könnte.

2. Reparaturaufträge

2.1. Stets die richtige Anschrift

- a) für Postkarten und Briefe:
KREIDLER WERKE GMBH
Fahrzeugwerke
Postfach 16 40
7014 Kornwestheim bei Stuttgart
- b) für Pakete
KREIDLER WERKE GMBH
Fahrzeugwerke
7014 Kornwestheim bei Stuttgart

c) für Bahnsendungen

KREIDLER WERKE GMBH
Fahrzeugwerke
7014 Kornwestheim bei Stuttgart
Anschlußgleis

d) für Telegramme
Kreidlemotor, 7014 Kornwestheim

e) für Fernschreiben
7 23494

2.2. Reparaturauftrag

Reparaturaufträge bitten wir mit genauen Angaben des Defekts schriftlich zu erteilen und zu unterschreiben.

Im Gewährleistungsfall ist unbedingt ein vollständig ausgefüllter Gewährleistungsantrag und die Garantiekarte dem Reparaturauftrag beizufügen.

2.3. Motoren vollständig einsenden

Da jeder uns zur Reparatur eingesandte Motor vor Verlassen des Werkes einem Probelauf unterzogen wird, bitten wir, die eingesandten Motoren vollständig, also mit Zünder, Vergaser und Zündkerzen einzusenden.

2.4. Mitgelieferte Zubehörtelle

Werden Fahrzeuge oder Teile zur Reparatur an uns eingesandt, bitten wir dringend, ein Verzeichnis der mitfolgenden Zubehör- und Ausstattungsteile beizufügen. Im anderen Falle können wir keine Gewähr für fehlende Teile übernehmen. Vergessen Sie auch nicht, ein Begleitschreiben mitzusenden, aus dem die Art des Schadens oder die von uns auszuführenden Arbeiten zu ersehen sind.

2.5. Kostenvoranschlag

Wird ein Kostenvoranschlag gewünscht, so ist dies besonders anzugeben. Die Zusendung erfolgt sonst ohne vorherige Benachrichtigung.

Wird nach Erhalt des Kostenvoranschlags eine Reparatur abgelehnt und die Rücksendung des nicht instandgesetzten Motors verlangt, behalten wir uns vor, die für die Feststellung des Schadens aufgewendete Zeit in Rechnung zu stellen.

2.6. Verpackung

Die zum Selbstkostenpreis berechnete Verpackung wird nicht zurückgenommen. Bei eingesandten, verpackten Teilen wird die Verpackung nur zur Rücksendung verwendet, falls der Zustand derselben es erlaubt.

2.7. Versand

Haben Sie für den Versand besondere Wünsche, so sind diese vorzuschreiben; andernfalls wählen wir die uns geeignet erscheinende Versandart.

2.8. Reklamationen von Falschlieferungen

Reklamationen können nur innerhalb von 8 Tagen nach Empfang der Sendung geltend gemacht werden. Die Einsendung des Lieferzeichens und der Frachtpapiere ist dazu unbedingt erforderlich.

2.9. Berechnung

Beachten Sie bitte, daß Reparaturen wie auch Ersatzteile nur gegen Vorkasse oder Nachnahme abgegeben werden können. Alte Teile werden nur auf ausdrücklichen Wunsch zurückgesandt, andernfalls werden sie nach einer Frist von 4 Wochen verschrottet.

3. Handhabung der Ersatzteil-Liste

3.1. Abbildungen

Die Abbildungen und Angaben in dieser Liste sind für die endgültige Ausführung unverbindlich. Konstruktive Änderungen bleiben vorbehalten.

3.2. Kennzeichnung der Ersatzteile "vollst."

Die Pfeile in der Ersatzteil-Liste geben den Umfang der vollständigen (mit "vollst." bezeichneten) Teile an. Nicht zugehörige Teile unterbrechen die Pfeillinie durch einen Bindestrich.

3.3. Neuteile

Bei neu in die Ersatzteil-Liste aufgenommenen Teilen sind die Ersatzteilnummern unterstrichen.

3.4. Verschleißteile

Verschleißteile sind vor der Ersatzteilnummer mit einem "V" gekennzeichnet.

3.5. Pfeile am unteren Seitenrand

Muß aus Platzgründen eine Baugruppe auf mehrere Seiten abgehandelt werden, so wird das am unteren Seitenrand durch Pfeile gekennzeichnet (Pfeil am rechten unteren Seitenrand nach rechts zeigend = Kapitel wird auf der nächsten Seite fortgesetzt. Pfeil am linken unteren Seitenrand nach links zeigend = Kapitel wurde schon auf der vorhergehenden Seite behandelt).

Gruppe : KREIDLER - Ausbesserungslack in Sprühdosen

Farb- Index	Benennung	EM-Nr.
51	<u>hellelfenbein</u>	00.00.60 - 4 A
70	<u>vulkanrot</u>	00.00.63 - 4 A
71	<u>fischsilberschwarz</u>	00.00.62 - 4 A
72	<u>metallisé-anthrazit</u>	00.00.64 - 4 A
75	<u>brillant-beige</u>	00.00.65 - 4 A
76	<u>orange</u>	00.00.68 - 5/2
77	<u>lindgrün</u>	00.00.69 - 5/2
78	<u>mattschwarz</u>	00.00.73 - 5/2
79	<u>leuchtorange</u> für Dreischichtlackierung	00.00.74 - 5/2
	<u>Haftgrund weiß</u> für Dreischichtlackierung	00.00.74a - 5/2
	<u>Decklack klar</u> für Dreischichtlackierung	00.00.74b - 5/2
80	<u>metalleffektblau</u>	00.00.66 - 5/2
81	<u>zenitblau</u>	00.00.67 - 5/5
83	<u>alu-metalleffekt</u>	00.00.75 - 5/2
84	<u>Ersatz-orange</u>	00.00.76 - 5/2
85	<u>signalgelb</u>	00.00.77 - 5/2
86	<u>schwarz, temp.-fest</u>	00.00.78 - 5/2
87	<u>goldgrün</u>	00.00.79 - 5/2
88	<u>grün metallic</u>	00.00.80 - 5/2
89	<u>capriblau</u>	00.00.81 - 5/2
92	<u>signalrot</u>	00.00.84 - 5/2

Da hier keine Original-Farbtöne abgebildet werden können, vergleichen Sie bitte die Farbzeichnungen in Ihren Prospektunterlagen.

Kleinkrafttrad

Index

Index

Motor:

Motor mit Befestigungsteilen	N 3
Gehäuse links	N 4
Gehäuse rechts	N 6
Zylinder, Kolben, Zylinderkopf, Zündkerze	N 7
Kurbeltrieb, Primärtrieb	N 8
Primärtrieb, Kupplung	N 9
Vorgelegewelle, Keilwelle, Kettenritzel, Schaltwalze mit Schaltgabeln	N 10
Kickstarterwelle, Schalt- hebelnabe, Fußschalthebel, Kickstarterhebel	N 12
Vergaser 20 Ø, Vorkammer	N 13
Auspuffanlage	N 15
Zündanlage BOSCH MJKZ 35/30W	N 16
Rahmen, Steuerlager, Lenkschloß, Typenschild, Motorschutzbügel	N 17
Sitzbank, Gepäckträger, Hinterrad-Kotflügel	N 18
Spoilersitzbank, Gepäckträger, Hinterrad-Kotflügel	N 19
Hinterrad-Schwinge, Ständer, Sportfederbein	0 1
Unterbau, Fußrastengummi, Bremshebel, Bremslichtschalter, Hinterrad-Bremszug	0 2
Teleskopgabel, Scheinwerferhalter	0 3

Teleskopgabel:

Lenker:

Steuerlager, Vorderrad-Kotflügel - bis Fg.-Nr. 5179404	0 5
Vorderrad-Kotflügel, Seitenstrahler vorn - ab Fg.-Nr. 5179405	0 6
Lenkerbügel	0 7

Verkleidungen:

Gasdrehgriff, Gaszug, Vorderrad-Bremszug	0 8
Gasdrehgriff mit Hauptbremszylinder, Gaszug	0 9
Kupplungshebel, Kupplungszug, Rückspiegel	0 10
Motorverkleidung, Kettenkasten	0 11

Kraftstoffanlage:

Kraftstoffbehälter, Kraftstoffhahn	0 12
------------------------------------	------

Vorderrad:

Gußrad mit Trommelbremse 160 Ø	0 13
Guß- und Verbundrad mit Brems Scheibe	0 14
Bremszange, Reparatursätze	0 15
Bremsschlauch mit Befestigungsteilen	0 16

Hinterrad:

Guß- und Verbundrad mit Trommelbremse 160 Ø	0 17
---	------

Elektr. Anlage:

Scheinwerfer	0 19
Cockpit, Nabenantrieb, Tachowelle	
von Fg.-Nr. 5 186 955	0 20
bis Fg.-Nr. 5 176 904	
ab Fg.-Nr. 5 176 905	P 2

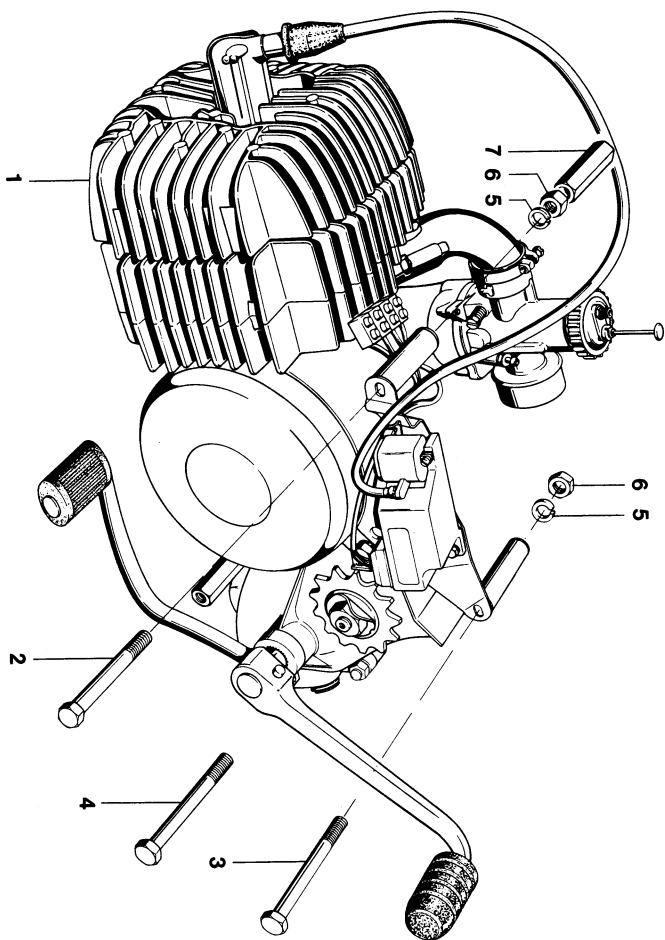
Index

Blinkerschalter, Lenker- schalter, Blinkerhalter mit Blinkleuchten, Kabelstränge	P 4
Kasten rechts + links, Ladeeinheit, Blinkgeber, Kabelstränge	P 5
Signalhorn, Rücklicht, Seitenstrahler hinten	P 7
Werkzeugsatz, Luftpumpe	P 8
Beinschutz	P 9
Sortimente: Radialdichtringe, Kugellager, Dichtungen	P 10
Sonderzubehör: Packtaschen	P 10
<u>Alphabetisches Sachverzeichnis</u> - Kleinkrafttrad	P 11

Gruppe : Motor/Motor mit Befestigungsteilen

Bild-Nr.	EF-Nr.	Benennung	alle RS
----------	--------	-----------	---------

1	15.00.40b	<u>Motor</u> , vollst., 5 Gänge mit Fußschaltung, Kickstarter, MHKZ-Anlage 65 Watt Vergaser 20 ϕ , Ritzel Z = 14	1
2	00.10.41	Sechskantschraube M8x85 DIN 931	1
3	00.10.79	Sechskantschraube M8x97 DIN 931	1
4	00.10.68	Sechskantschraube M8x103 DIN931	1
5	15.09.09	Scheibe	6
6	00.29.13	Sechskantmutter VM 8 DIN 980	3
7	47.03.04	Distanzstück für Motorverkleidung	1



K 545 172 a

Gruppe: Motor/Gehäuse links

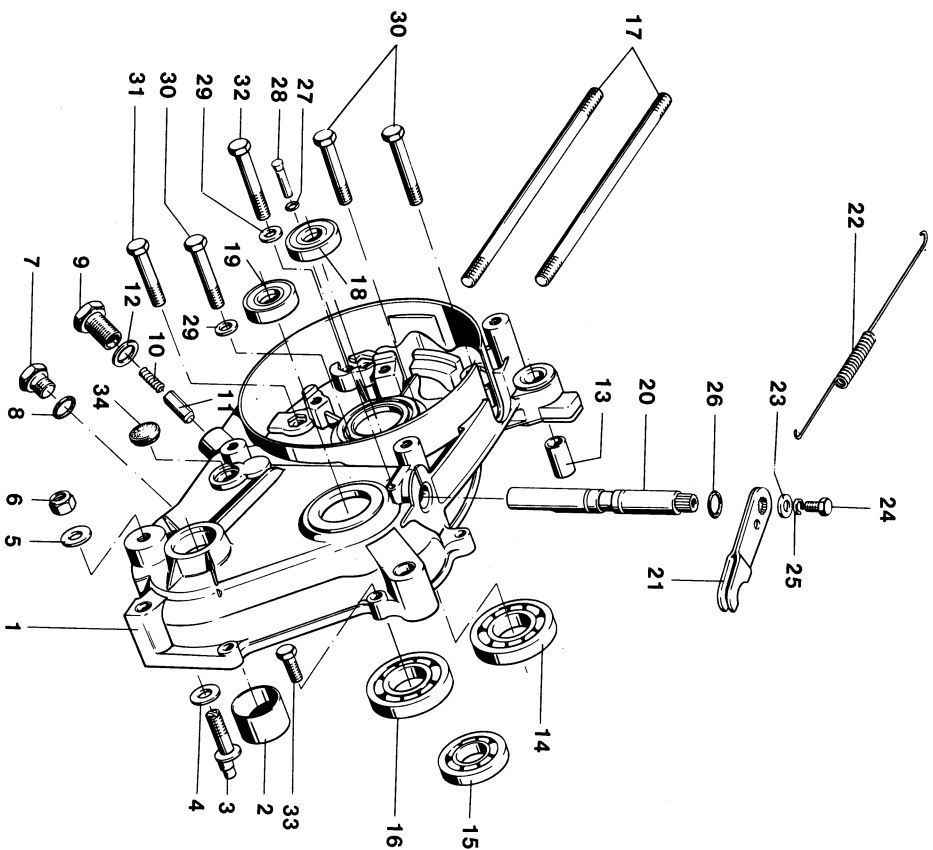


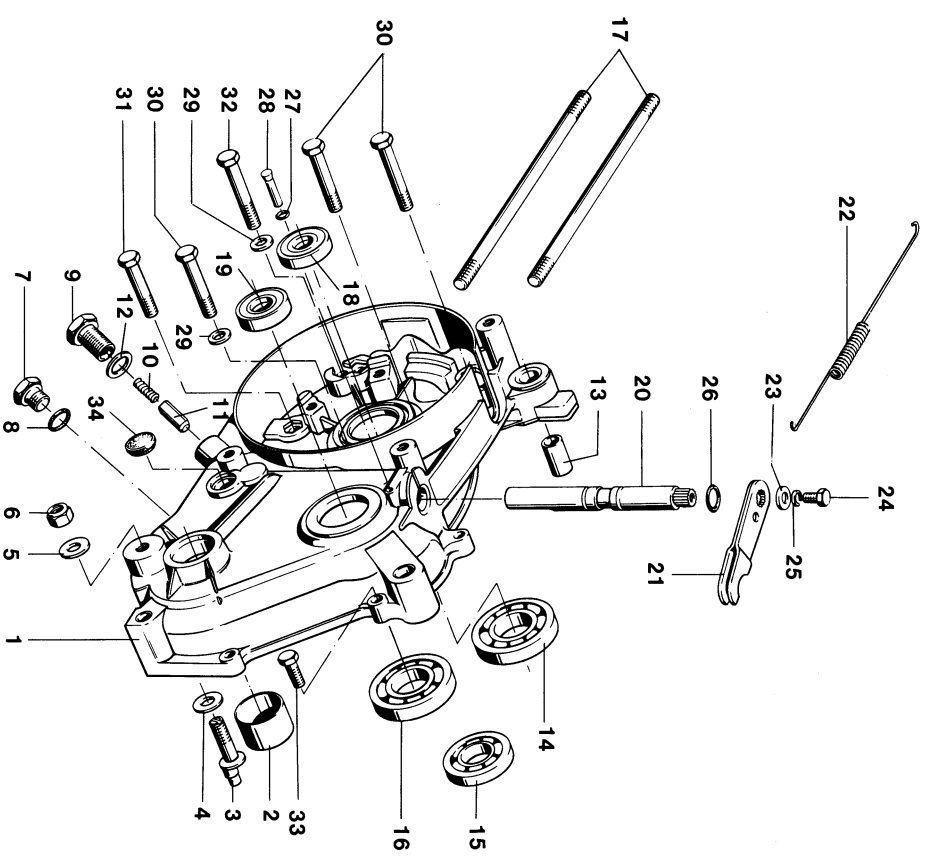
Bild-Nr.	EF-Nr.	Benennung	alle RS
1	15.61.99	<u>Gehäuse links mit Lagerbuchse</u>	1
2	15.51.03	↑ Lagerbuchse	1
3	15.06.26	Exzentrerschraube	1
4	V 15.06.27	Dichtscheibe	1
5	00.33.53	Scheibe 8,4	1
6	V 00.21.53	Mutter M 8 selbstsichernd	1
7	V 00.19.60	Verschlußschraube	1
8	V 00.70.01	Dichttring C 12x16	1
9	15.06.29	Rastschraube	1
10	V 15.21.26	Druckfeder	1
11	15.06.28	Raste	1
12	V 00.70.22	Dichttring C 14x18	1
13	15.01.11	Paßhülse	2
14	V 00.63.00	Kugellager B0 17 DIN 615 für Kurbelwelle	1
15	V 00.61.00	Kugellager 6201/C3 DIN 625 für Vorgelegewelle	1
16	V 00.61.30	Kugellager 6302/C3 DIN 625 für Keilwelle	1
17	V 00.22.00	Stiftschraube M8x95 DIN 940	2
18	V 00.76.53	Radialdichttring 17x28x8 für Kurbelwelle	1
19	V 00.77.50	Radialdichttring B15x24x7 DIN 3760 für Keilwelle	1
20	V 15.51.11	Welle f. Kupplung	1
21	V 15.01.97	Hebel für Kupplung	1
22	V 15.10.07	Rückholfeder	1
23	15.01.14	Scheibe	1
24	00.11.22	Sechskantschraube M6x12 DIN 933	1
25	00.43.37	Federring B 6 DIN 127	1
26	V 15.51.04	Runddichttring 10,1x1,7	1
27	00.31.06	Pappscheibendichtung 5,3 DIN433	1
28	00.55.14	Halbrundkerbnagel 5x28 DIN 1476	1

K 545 153 c

Gruppe: Motor/Gehäuse links

Bild- Mr. ET-Nr. Benennung alle RS

29	V	00.70.08	Dichtring G6x10 DIN 7603	2
30		00.10.36	Sechskantschraube M6x80 DIN 931	3
31		00.10.44	Sechskantschraube M6x67 DIN 931	1
32		00.10.59	Sechskantschraube M6x85 DIN 931	1
33		00.10.39	Sechskantschraube M6x26 DIN 931	5
34	V	00.33.00	Verschlusscheibe 14 DIN 470	1



K 545 153 c

Gruppe: Motor/Gehäuse rechts

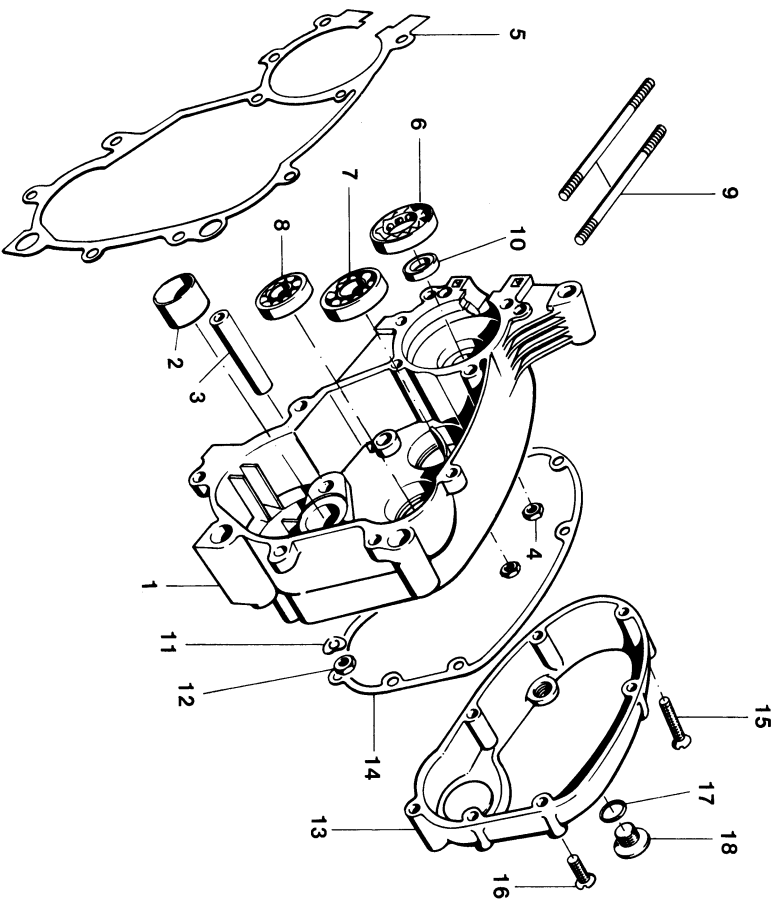
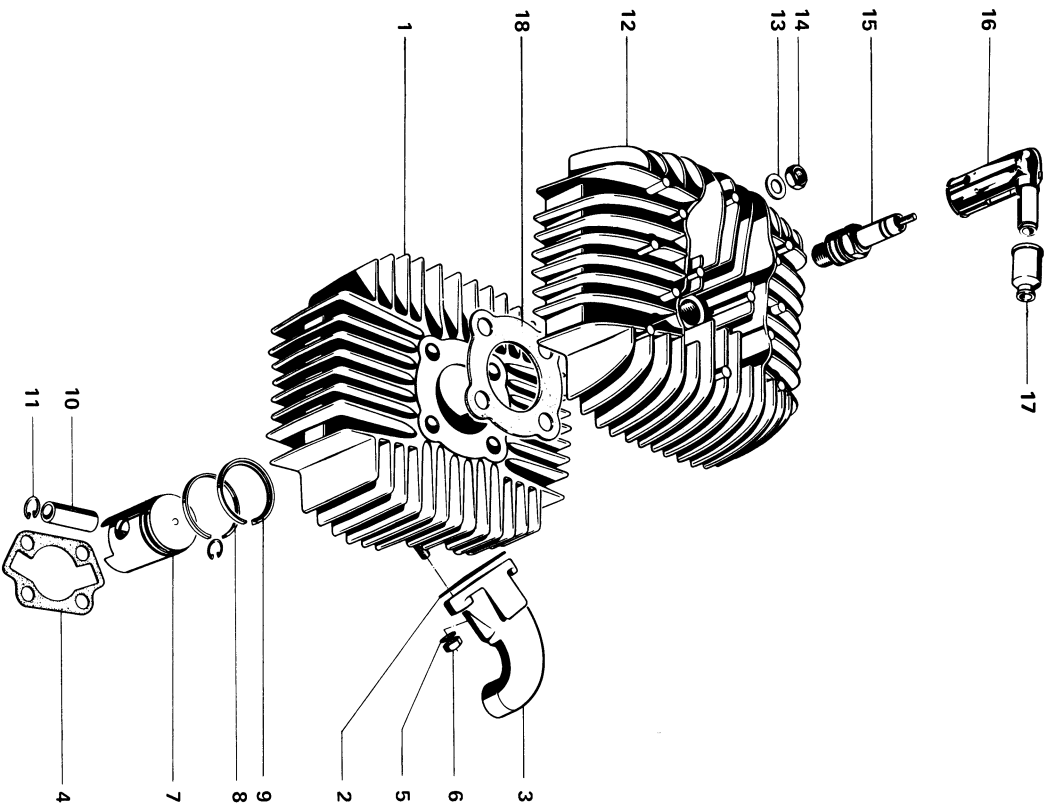


Bild-Nr.	ET-Nr.	Benennung	alle RS
1	15.61.35	Gehäuse rechts, mit Lagerbuchse	1
2	15.51.09	Lagerbuchse	1
3	15.01.06	Anschlagbolzen für Kickstarter und Federhaltung	1
4	00.20.19	Sechskantmutter M6 DIN 934	2
5	15.61.02	Gehäusedichtung	1
6	00.63.00	Kugellager B0 17 DIN 615	1
7	00.60.31	Kugellager 6004/C3 DIN 625 für Kurbelwelle	1
8	00.61.01	Kugellager 6202/C3 DIN 625 für Vorgelegewelle	1
9	00.22.00	Stiftschraube M8x95 DIN 940 für Kellwelle	2
10	00.76.53	Radialdichtring 17x28x8	1
11	00.43.63	Federscheibe B6 DIN 137 für Kurbelwelle	16
12	00.20.19	Sechskantmutter M6 DIN 934	8
13	15.60.04	Gehäusedeckel	1
14	15.10.02	Dichtung	1
15	00.16.11	Lin sensenschraube M6x40 DIN 91	6
16	00.16.12	Lin sensenschraube M6x35 DIN 91	1
17	00.70.01	Dichtring C12x16 DIN 7603	1
18	11.00.19	Öleinfüllschraube	1

K 545 103 c



K 545 173a

Gruppe: Motor/Zylinder, Kolben, Zylinderkopf
Zündkerze

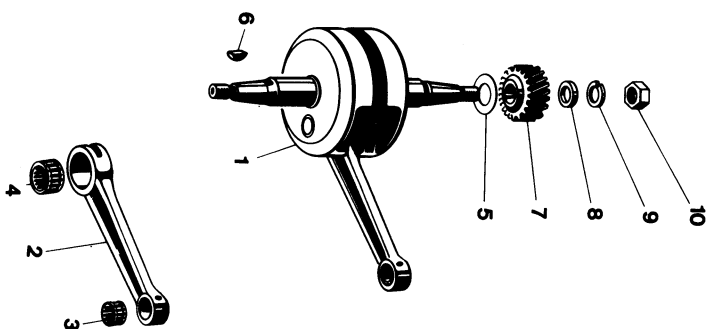
Bild-Nr.	ET-Nr.	Benennung	alle RS
1	V 15.43.78	Zylinder mit Kolben	1
-	15.33.04	▲Dämpfungs-kamm 2x	2
-	15.33.05	Dämpfungs-kamm 5x29 breit	1
-	15.33.07	Dämpfungs-kamm 5x18 breit	1
-	15.33.13	Dämpfungs-kamm 3x	5
-	15.33.09	Dämpfungs-kamm 6x	4
-	00.22.03	-Stiftschraube M6x20 DIN 940	2
2	V 15.43.05	-Dichtung für Saugleitung	1
3	V 15.43.13	-Ver-gaserstutzen	1
4	V 15.43.04	-Zylinderfußdichtung	1
5	00.43.63	-Feder-scheibe B6 DIN 137	2
6	00.20.19	-Sechskant-mutter M6 DIN 934	2
7	V 15.43.88	Kolben, vollst.	1
8	V 00.90.11	▲Rechteck-ring, 1,5 hoch, hart	1
9	V 00.90.08	LD-Ring 2,0 hoch	1
10	V 15.63.11	Kolbenbolzen 14Ø	1
11	V 00.48.01	Sicherung-ring für Kolbenbolzen	2
12	15.33.83	Zylinderkopf mit Dämpfungsstößeln	1
-	15.33.01	Dämpfungsstößel 11,5 lang	16
-	15.33.03	Dämpfungsstößel 13,5 lang	14
18	V 15.43.01	Zylinderkopf-dichtung	1
13	00.30.03	Scheibe 8,4 DIN 125	4
14	00.20.22	Sechskant-mutter M8 DIN 934	4
15	V 08.11.03	Zündkerze 250 ME	1
16	V 15.22.15	Entstör-stecker Ø 7	1
17	V 15.22.16	Regenschut-zkappe	1
-	V 215.02.02	Entstör-stecker Ø 5	1
-	V 15.12.03	Regenschut-zkappe	1

Bei Kolbenbestellung unbedingt Maßgruppe angeben.
Gekennzeichnet durch je einen Buchstaben auf dem
Kolbenboden und am Zylinder.

Gruppe: Motor/Kurbeltrieb, Primärantrieb

Bild-Nr.	EM-Nr.	Benennung	alle RS
----------	--------	-----------	---------

1	V 15.65.00	Kurbeltrieb, vollst.	1
2	15.65.61	Pleneel	1
3	15.65.02	Nadelkäfig für Kolbenbolzen	1
-	15.65.63	Kurbelzapfen	1
4	15.65.66	Nadelkäfig für Kurbelzapfen	1
		*	
		Ausgleichscheibe für Kurbelwellen-	
		lagerung	
5	V 15.05.07	0,1 mm	n.B.
-	V 15.05.08	0,2 mm	n.B.
-	V 15.05.09	0,15 mm	n.B.
6	V 00.80.01	Scheibenfeder für Polrad	1
7	15.67.18	Ritzel Z = 20	1
8	15.07.19	Abstandsring	1
9	V 00.43.00	Federring A 10 DIN 128	1
10	V 00.20.27	Sechskantmutter M 10 x 1 links DIN 934	1



- +) Toleranzgruppen 0-2; -2-4; -4-6 μ
) 1-3; -3-5; -5-7 μ
) Radialluft zwischen Kolbenbolzen und Nadel-
) käfig darf 0 - 1 μ betragen. Beim Auswechseln
) des Nadelkäfigs entsprechend paaren.
 *) Toleranzgruppen 0-2; -2-4; -4-6; -6-8 μ
) Radialluft zwischen Kurbelzapfen und Nadel-
) käfig darf 8 - 14 μ betragen. Beim Auswechseln
) des Nadelkäfigs entsprechend paaren.

K 545 106 D

Gruppe: Motor/Primärtrieb, Kupplung

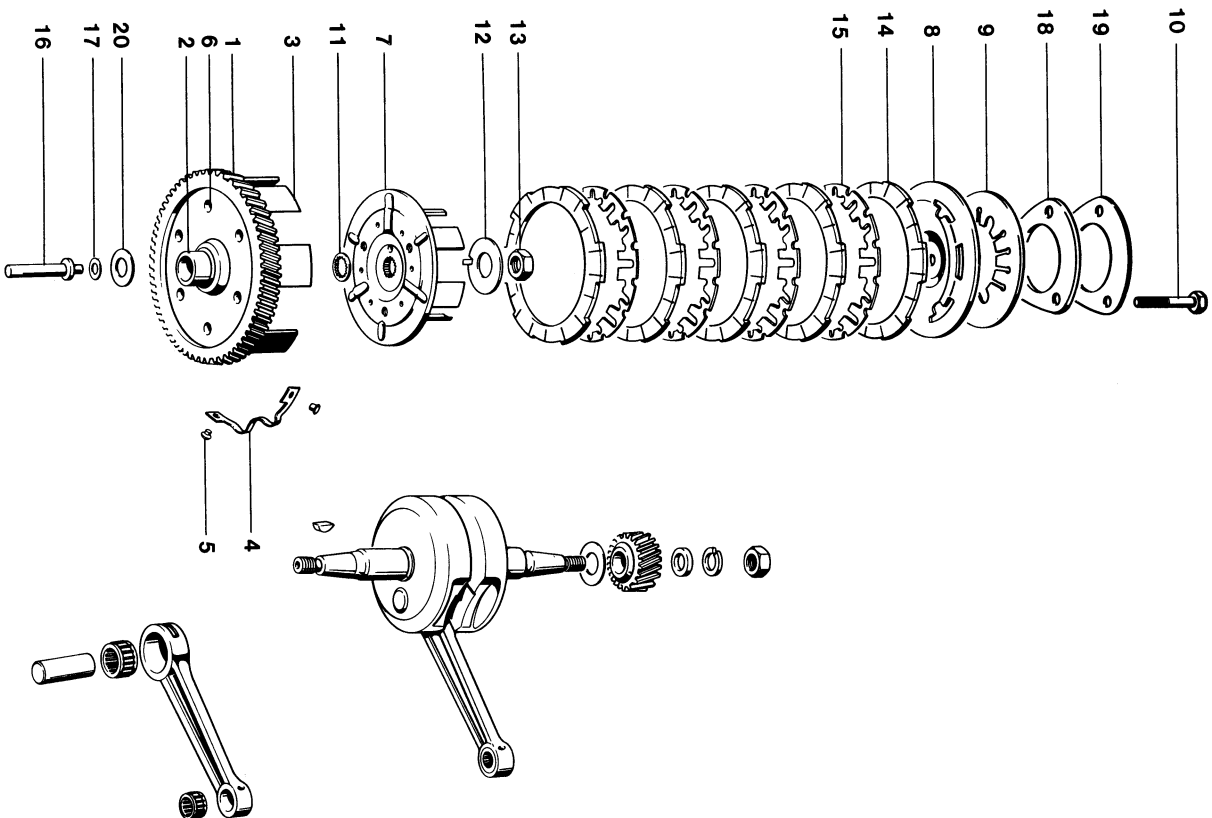


Bild-Nr.	ET-Nr.	Benennung	alle RS
1	15.67.92	<u>Kupplungsrad, vollst., z=79</u>	1
2	15.67.03	Buchse	1
3	15.57.04	Kupplungskorb	1
4	15.57.20	Feder	1
5	00.58.53	Senkriet 2, 6x6 DIN 661	2
6	00.58.51	Senkriet 4x8 DIN 661	6
7	15.07.99	Kupplungsmufe	1
8	15.57.07	Decklamelle	1
9	15.67.11	Tellerfeder für Kupplung	1
10	00.10.52	Sechskantschraube M6x32 DIN 931	3
11	15.07.21	Scheibe	1
12	00.47.50	Sicherungsblech 13 DIN 432	1
13	00.20.52	Sechskantmutter M12x1 DIN 936	1
14	15.07.09	Reiblamelle	5
15	15.67.04	Innenlamelle	4
16	15.07.12	Druckstift kurz	1
17	15.07.20	Ausgleichscheibe 0,25 mm	n.B.
18	15.07.15	Ausgleichscheibe 0,5 mm	n.B.
19	15.07.16	Ausgleichscheibe 1,5 mm	n.B.
20	15.07.08	Druckplatte	1
	15.07.13	Sicherungsblech	1
	13.06.15	Ausgleichscheibe	n.B.

K 545 106 b

Gruppe: Motor/Vorgelegewelle, Keilwelle, Kettenritzel
Schaltwalze mit Schaltgabeln

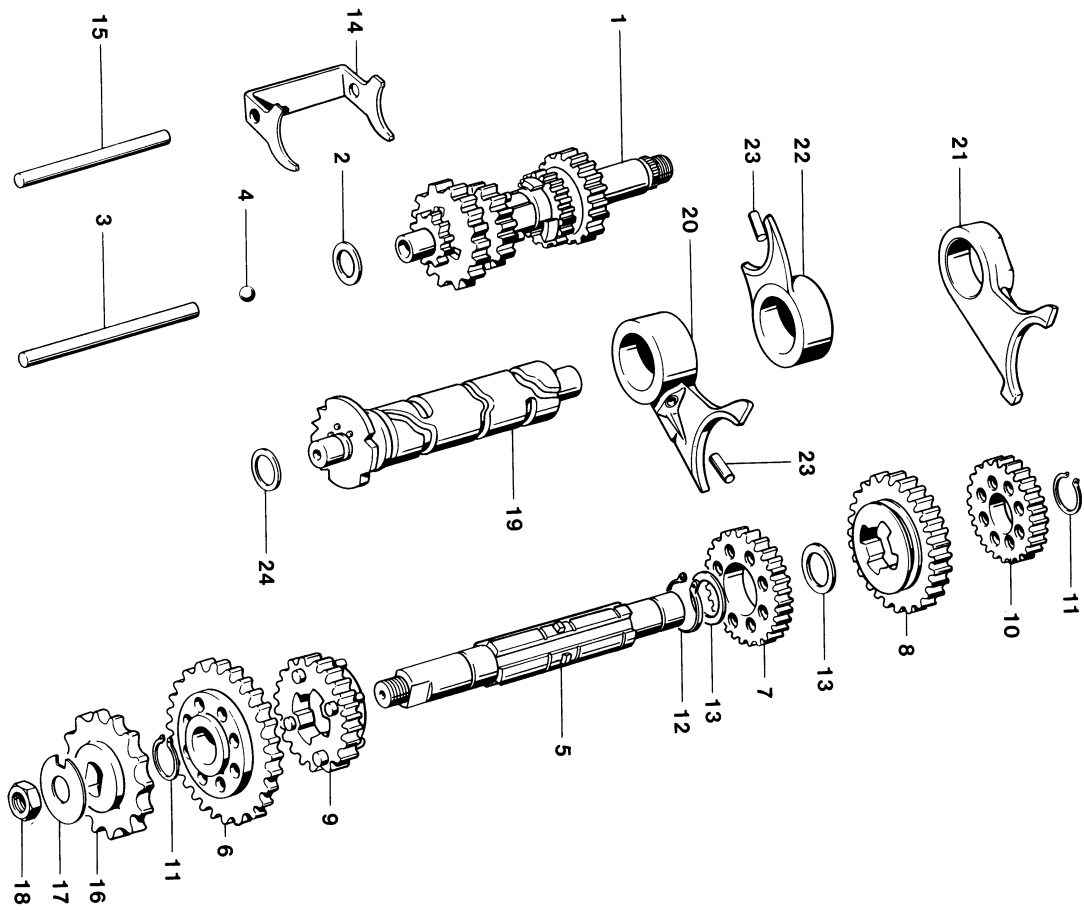
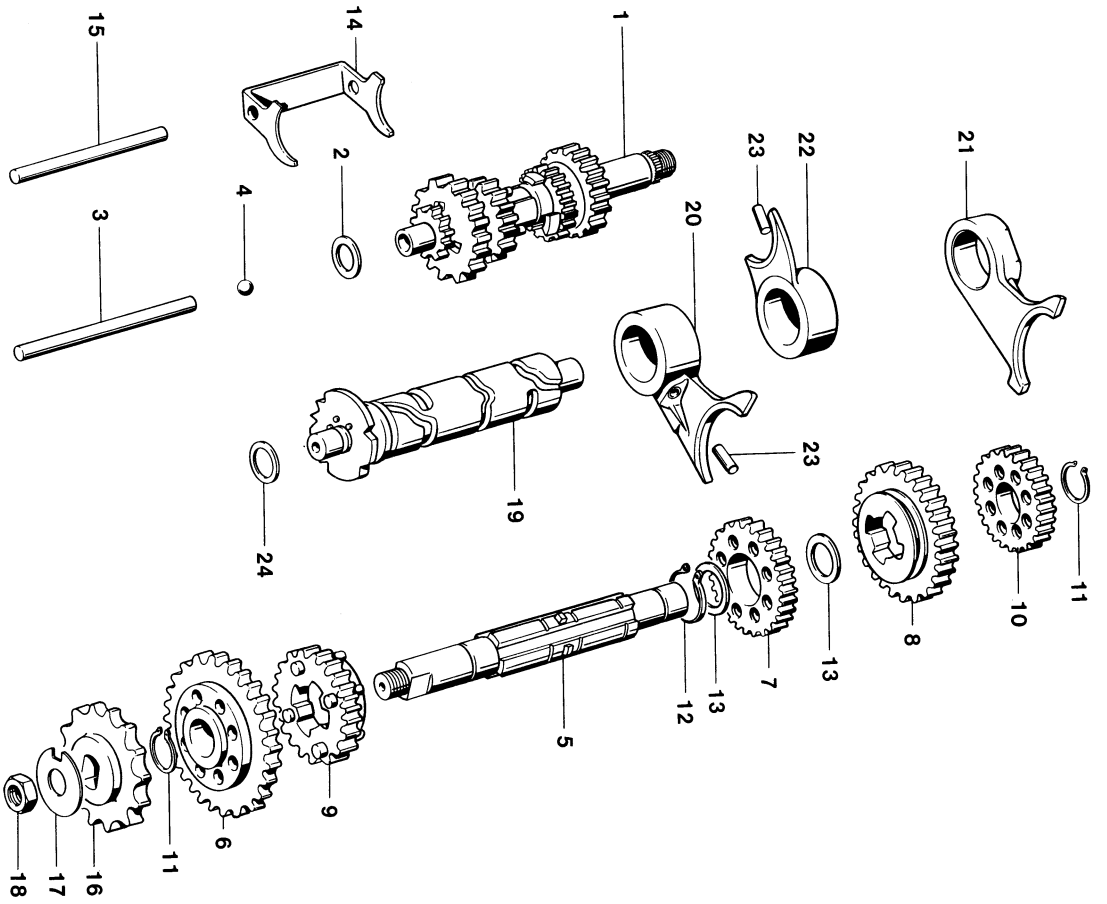


Bild-Nr.	EP-Nr.	Benennung	alle RS
1	15.66.91a	<u>Vorgelegewelle, vollst.</u>	1
2	15.06.09	<u>Anlaufscheibe 0,1 mm</u>	n.B.
-	15.06.12	<u>Anlaufscheibe 0,3 mm</u>	n.B.
-	15.06.13	<u>Anlaufscheibe 0,5 mm</u>	n.B.
3	15.66.07	<u>Druckstift lang</u>	1
4	00.69.28	<u>Kugel 6 mm ϕ DIN 5401</u>	1
Keilwelle			
5	15.66.06a	<u>Zahnrad 46 Zähne</u>	1
6	15.66.21	<u>Schaltrrad 33 Zähne</u>	1
9	15.66.44	<u>Zahnrad 31 Zähne</u>	1
10	15.66.98	<u>Schaltrrad 40 Zähne</u>	1
7	15.66.13	<u>Zahnrad 36 Zähne</u>	1
8	15.66.22	<u>Sicherungsring 15x1 DIN 471</u>	2
11	00.46.60	<u>Ausgleichscheibe 0,1 mm</u>	n.B.
-	11.00.25	<u>Ausgleichscheibe 0,3 mm</u>	n.B.
-	11.00.32	<u>Ausgleichscheibe 0,5 mm</u>	n.B.
-	11.00.33	<u>Sicherungsring 20x1,2 DIN 417</u>	1
12	00.46.56	<u>Distanzscheibe</u>	2
13	15.66.18	<u>Distanzgabel</u>	1
14	15.66.19	<u>Gabelachse</u>	1
15	15.66.20	<u>Kettenritzel Z = 14</u>	1
16	15.60.52	<u>Sicherungsblech</u>	1
17	15.60.11	<u>Mutter M 10 x 1</u>	1
18	15.60.10		1
Schaltwalze, vollst.			
-	15.06.96	<u>Schaltwalze</u>	1
19	15.06.16	<u>Zylinderstift 4m 6x14 DIN 6325</u>	4
-	00.53.50	<u>Schaltgabel, links</u>	1
20	15.66.40	<u>Schaltgabel, rechts vollst.</u>	1
21	15.66.97		1

K 545 107 D

Gruppe : Motor/Vorgelegewelle, Keilwelle, Ketten-
ritzel, Schaltwalze mit Schaltgabeln

Bild- Nr.	ET-Nr.	Benennung	alle RS
22	15.66.45	Mittenschaltgabel	1
23	00.53.09	Ringkopf-Zylinderstift 5 m 6x13, 7 wie DIN 7	2
24	15.06.30	Scheibe	1
-	15.06.09	Anlaufscheibe 0,1 mm	n.B.
-	15.06.12	Anlaufscheibe 0,3 mm	n.B.
-	15.06.13	Anlaufscheibe 0,5 mm	n.B.
-	15.06.15	Anlaufscheibe 1,0 mm	n.B.



K 545 107 D

Gruppe: Motor/Kickstarterwelle, Schalthebelnabe, Fuß-
schalthebel, Kickstarterhebel

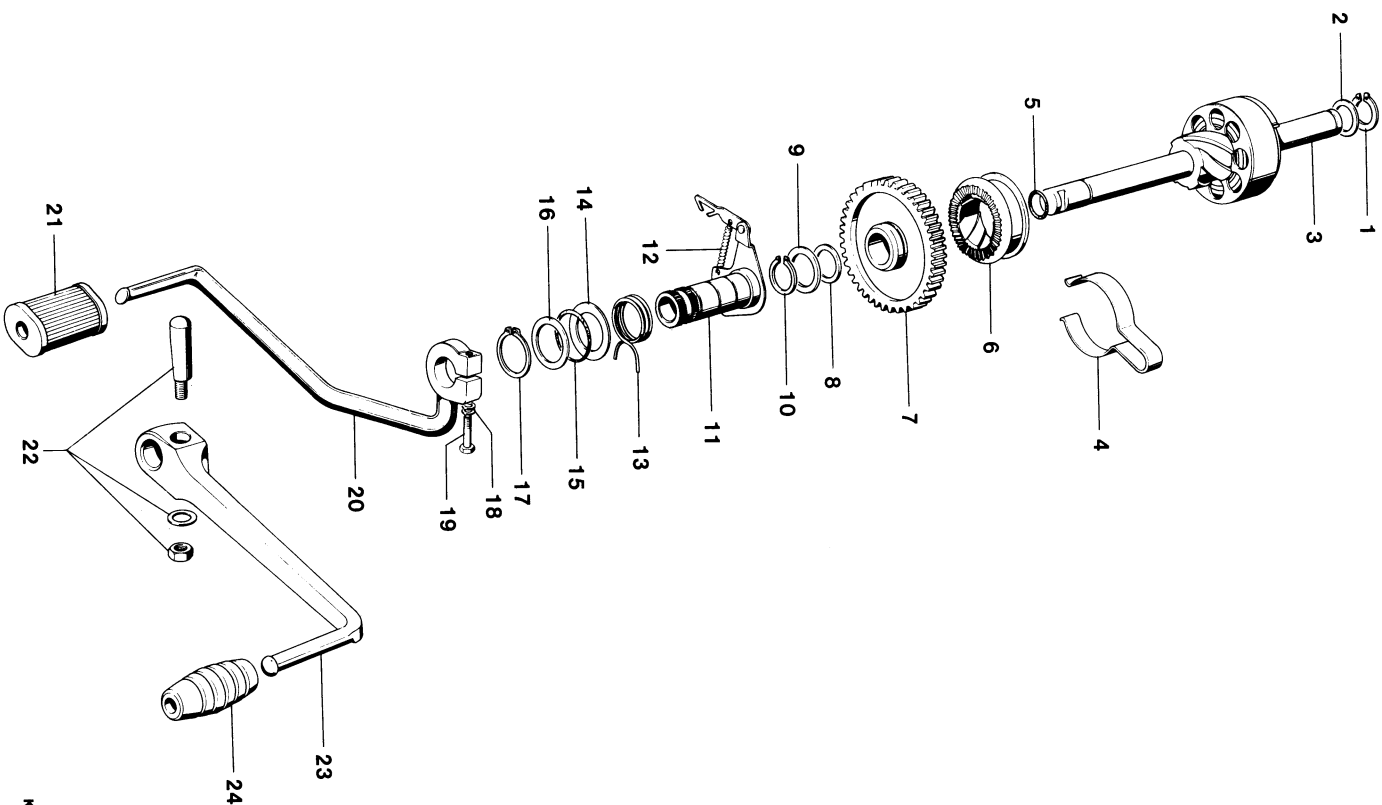


Bild-Nr.	EP-Nr.	Benennung	alle RS
1	15.58.16	Sicherungsring	1
2	15.58.09	Scheibe	n.B.
-	15.58.17	Ausgleichscheibe	n.B.
-	15.58.15	Scheibe	n.B.
-	15.58.19	Scheibe	n.B.
3	15.08.99	<u>Kickstarterwelle, vollst.</u>	1
4	15.18.06	Schleppfeder	1
5	00.01.67	O-Ring 13x1,5	1
6	15.18.05	Gewindemuffe	1
7	15.08.98	Klokkstarrad Z = 48	1
8	15,58.09	Ausgleichscheibe	n.B.
9	15.58.10	Anlaufscheibe	1
10	15.58.16	Sicherungsring	1
11	15.06.95	<u>Schalthebelnabe</u>	1
12	15.06.24	Zugfeder	1
13	15.06.25	Rückholfeder	1
14	15.06.33	Scheibe	1
15	00.71.00	Runddichtring 19x1,5	1
16	15.06.32	Scheibe	1
17	00.46.62	Sicherungsring 22x1,2	1
-	15.10.87	<u>Fußschalthebel, vollst.</u>	1
18	00.43.63	↙ Federscheibe B 6 DIN 137	2
19	00.10.52	↘ Sechskantschraube M6x32 DIN 931	1
20	15.10.41	↘ Fußschalthebel	1
21	15.50.16	↘ Schalthebelgummi	1
22	15.08.01	BSA-Keil	1
23	15.60.61	<u>Kickstarterhebel</u>	1
24	15.60.62	<u>Startergummi</u>	1

K 545 108 a

Gruppe: Motor/Vergaser 20 ϕ , Vorkammer

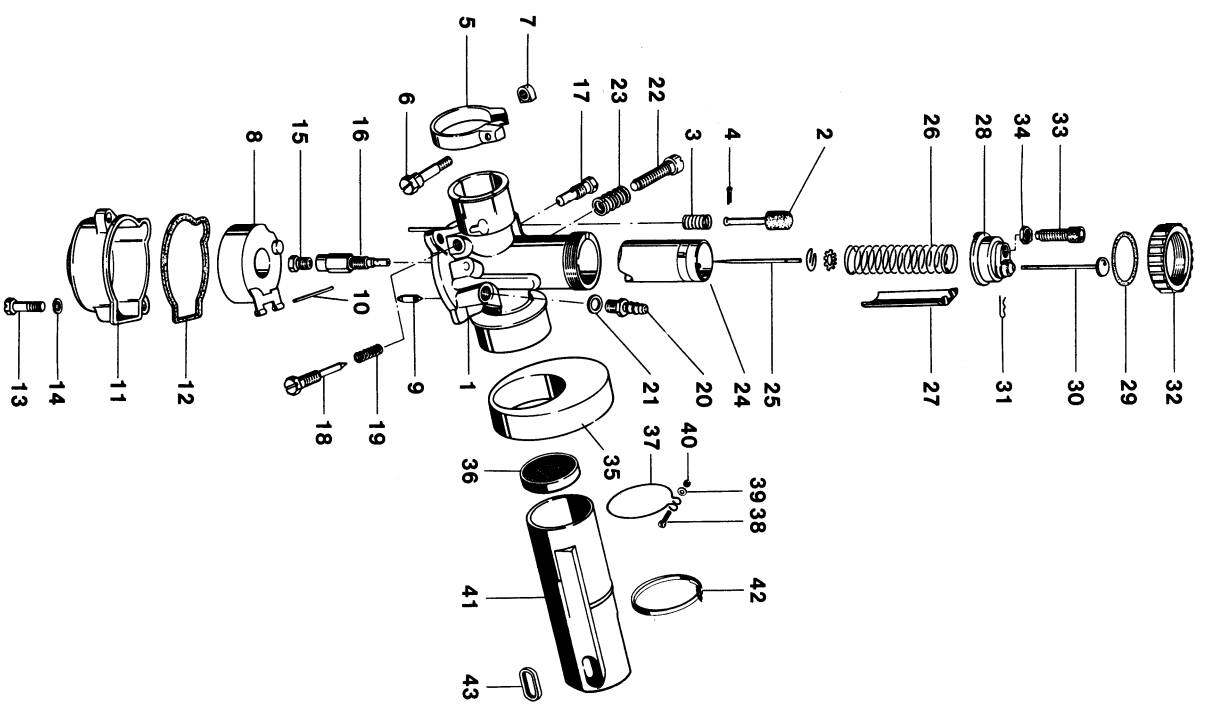


Bild-Nr.	ET-Nr.	Benennung	alle RS
-	15.60.94	Vergaser vollst., Bing 1/20/59	1
1	07.16.40	Vergasergehäuse 1/20	1
2	07.16.41	Tupfer	1
3	07.16.42	Tupferfeder	1
4	07.16.43	Splint	1
5	07.16.44	Klemmring	1
6	07.16.45	Klemmschraube	1
7	07.16.46	Mutter	1
8	07.15.73	Schwimmer	1
9	07.16.32	Schwimmernadel	1
10	07.15.84	Stift	1
11	07.16.47	Schwimmergehäuse	1
12	07.16.48	Dichtung	1
13	07.16.49	Schraube	1
14	07.16.50	Federring	1
15	07.15.76	Hauptdüse 78	1
16	07.16.37	Nadeldüse 1208	1
17	07.15.77	Leerlaufdüse 35	1
18	07.15.81	Luftregulierschraube	1
19	07.15.90	Feder	1
20	07.16.52	Schlauchtülle	1
21	07.15.25	Dichtring	1
22	07.16.53	Stellschraube	1
23	07.15.91	Feder	1
24	07.16.54	Gasschieber, vollst.	1
25	07.16.38	Düsenadel, Nadelstellung 2	1
26	07.16.57	Schieberfeder	1
27	07.16.58	Luftschieber	1
28	07.16.59	Deckelplatte	1
29	07.16.02	Gummidichtring	1

K 545 184 a

Gruppe : Motor/Vergaser 20 ϕ , Vorkammer

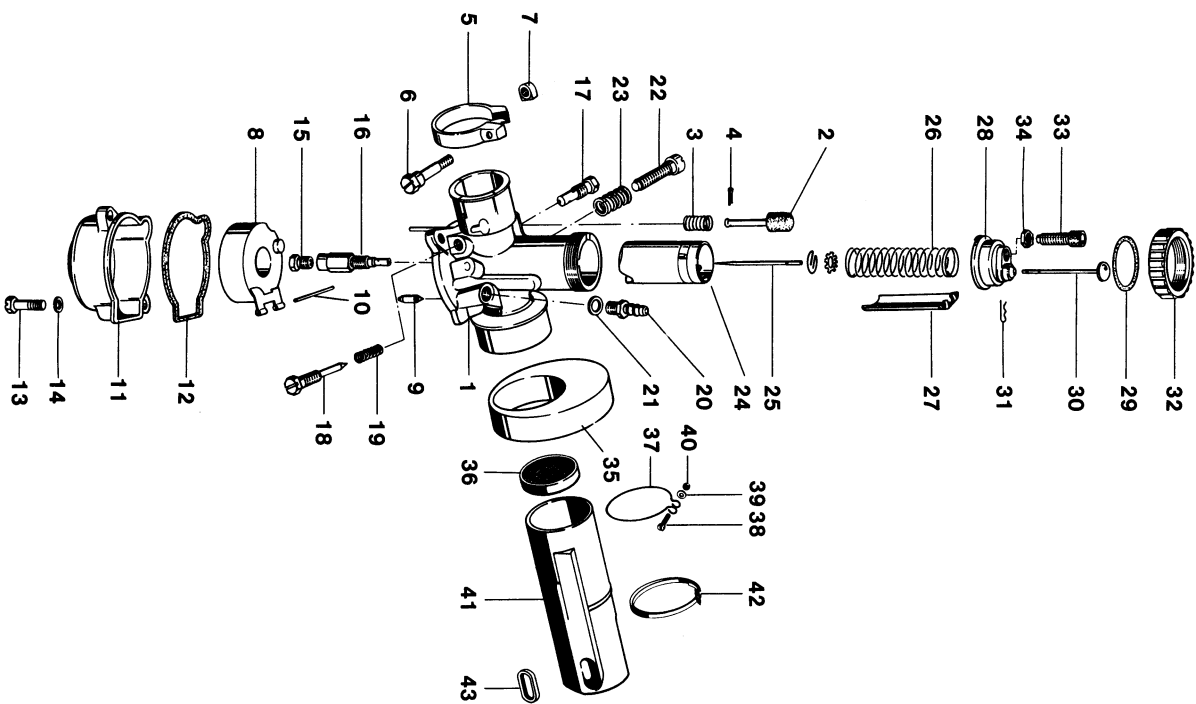


Bild-Nr.	FT-Nr.	Benennung	alle RS
30	07.16.60	Druckstift	1
31	07.16.61	Klemmbügel	1
32	07.15.70	Deckenschraubung	1
33	07.16.17	Stellschraube	1
34	07.15.09	Mutter	1
35	15.60.02	Zwischenstück	1
36	15.50.92	Filter	1
37	15.10.23	Drahttring	1
38	00.17.40	Zylinderschraube M5x22 DIN 84	1
39	00.30.06	Scheibe 5,3 DIN 125	2
40	00.20.04	Sechskantmutter M5 DIN 934	1
41	15.60.31	<u>Vorkammer</u>	1
42	15.50.95	Schlauchbinder	1
43	37.52.27	Dichtung für Vorkammer	1

K 545 184 #

Gruppe: Motor/Auspuffanlage

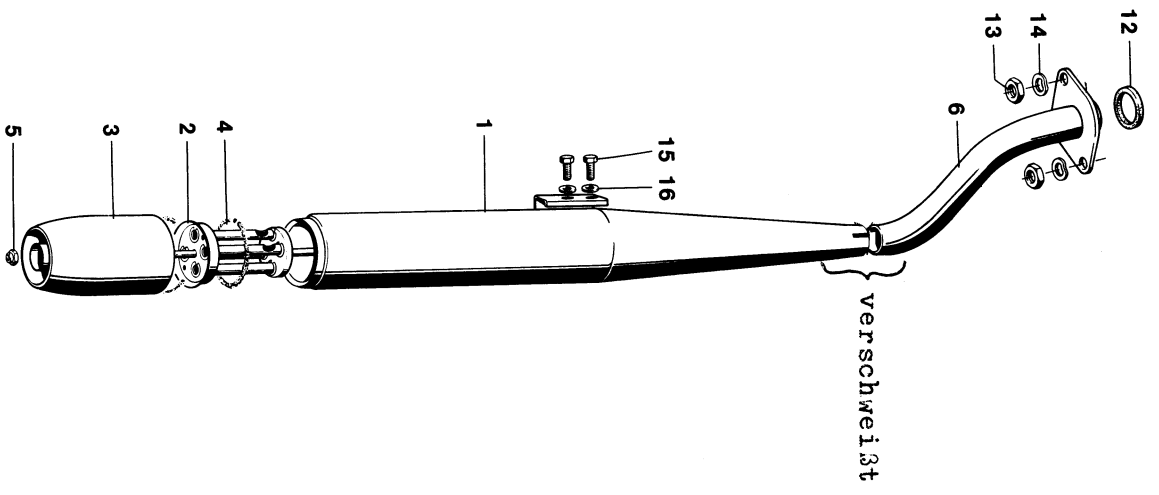


Bild-Nr.	EP-Nr.	Benennung	alle RS
-	V 15.13.79	<u>Auspuffanlage, vollst.</u>	1
1	V 15.03.81	<u>Schalldämpfer, vollst. mit Auspuffrohr und Flansch</u>	1
2	V 27.01.92	↙ Einsatz	1
3	V 15.13.88	↘ Endkappe	1
4	V 27.01.05	Dichtschnur	1
5	V 02.00.02	selbstsichernde Mutter M 6	1
12	V 00.70.17	Dichtring A 32 x 38 DIN 7603	1
13	V 00.20.19	Sechskantmutter M 6 DIN 934	2
14	V 00.43.37	Federring B 6 DIN 127	2
15	V 00.11.57	Sechskantschraube M 8 x 14 DIN 933	2
16	V 00.43.65	Federscheibe B 8 DIN 137	2
-	V 26.11.03	Befestigungsstück	1

K 545 185 c

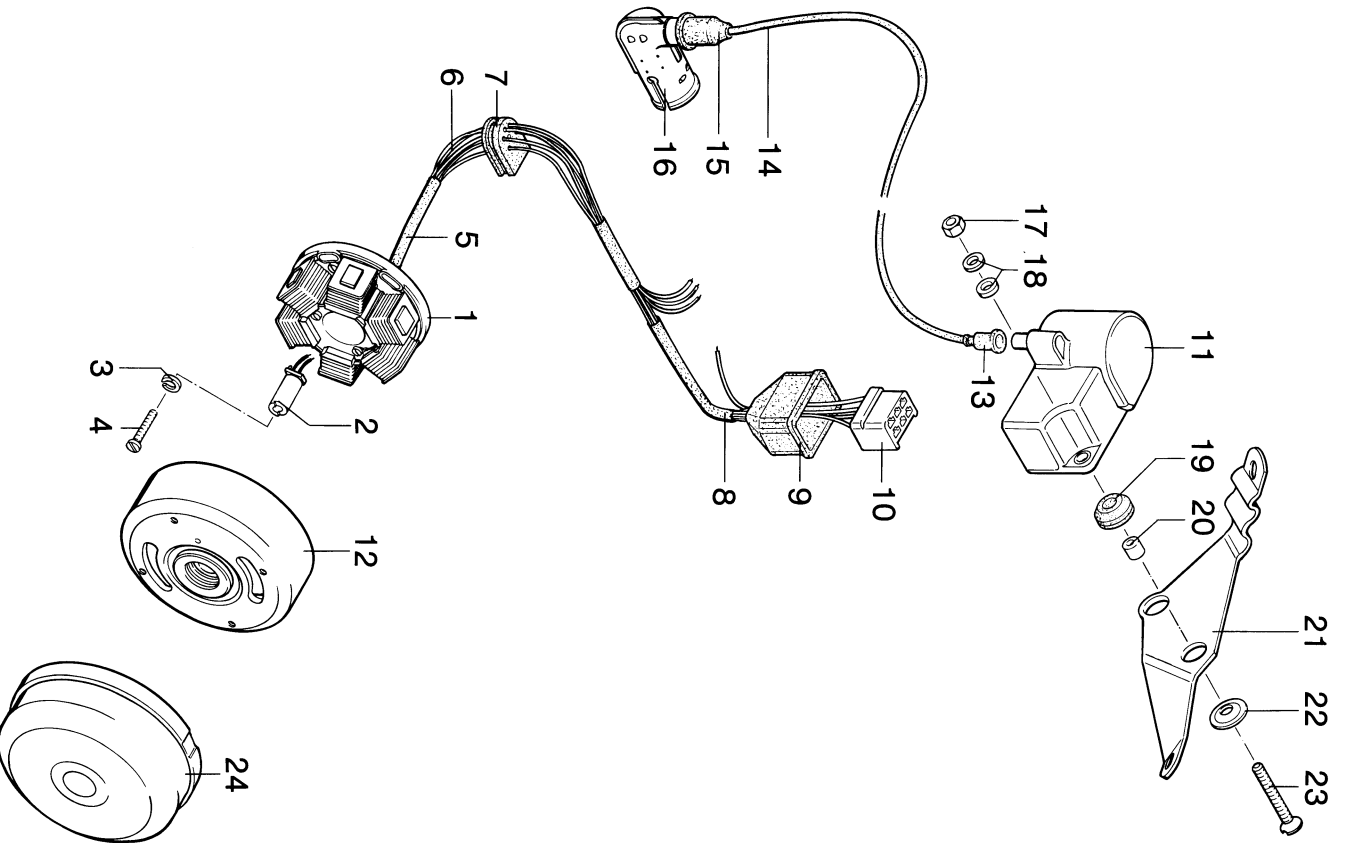


Bild-Nr.	BT-Nr.	Benennung	alle RS
-	15.12.85	Magnetzündergenerator MHKZ 35/30 W, vollst.	1
1	15.12.84	Ankerplatte, vollst.	1
2	08.19.39	Steueranker	1
-	08.19.51	Ladegeneratoranker	1
3	00.43.35	Federring B 4	1
4	00.17.28	Zylinderschraube M 4 x 28	1
5	00.95.06a	Isolierschlauch B 7 x 0,7 30 lg	1
6	15.02.87	Kurzschlußleitung	1
7	15.02.10	Kabeldurchführung	1
8	00.95.06	Isolierschlauch B 7 x 0,7 60 lg	1
9	15.02.17	Schutzkappe	1
10	15.02.16	Steckhülse	1
-	15.02.24	Stecker	3
11	15.12.87	Schaltgerät	1
12	15.12.80	Polrad	1
-	15.22.89	Zündleitung, vollst.	1
13	08.16.55	Schutzkappe	1
14	15.22.02	Zündleitung	1
15	15.22.03	Regenschutzkappe	1
16	15.22.15	teilabgeschirmter Entstörstecker	1
17	00.20.19	Sechskantmutter M 6 DIN 934	2
18	00.43.63	Federscheibe B 6 DIN 137	6
19	15.02.38	Puffer	2
20	15.02.39	Hülse	2
21	15.02.37	Schaltgerätehalter	1
22	15.02.40	Kegelscheibe	2
23	00.16.74	Sechskantschraube M 6 x 22 DIN963	2
-	00.11.16	Sechskantschraube M 6 x 16	2
-	00.33.50	Scheibe A 6,4	2
-	00.43.57	Federscheibe B 6	2
24	15.22.09	Zünderdeckel	1

Gruppe: Hauptrahmen/Rahmen, Steuerlager, Lenkschloß
 Typenschild, Motorschutzbügel

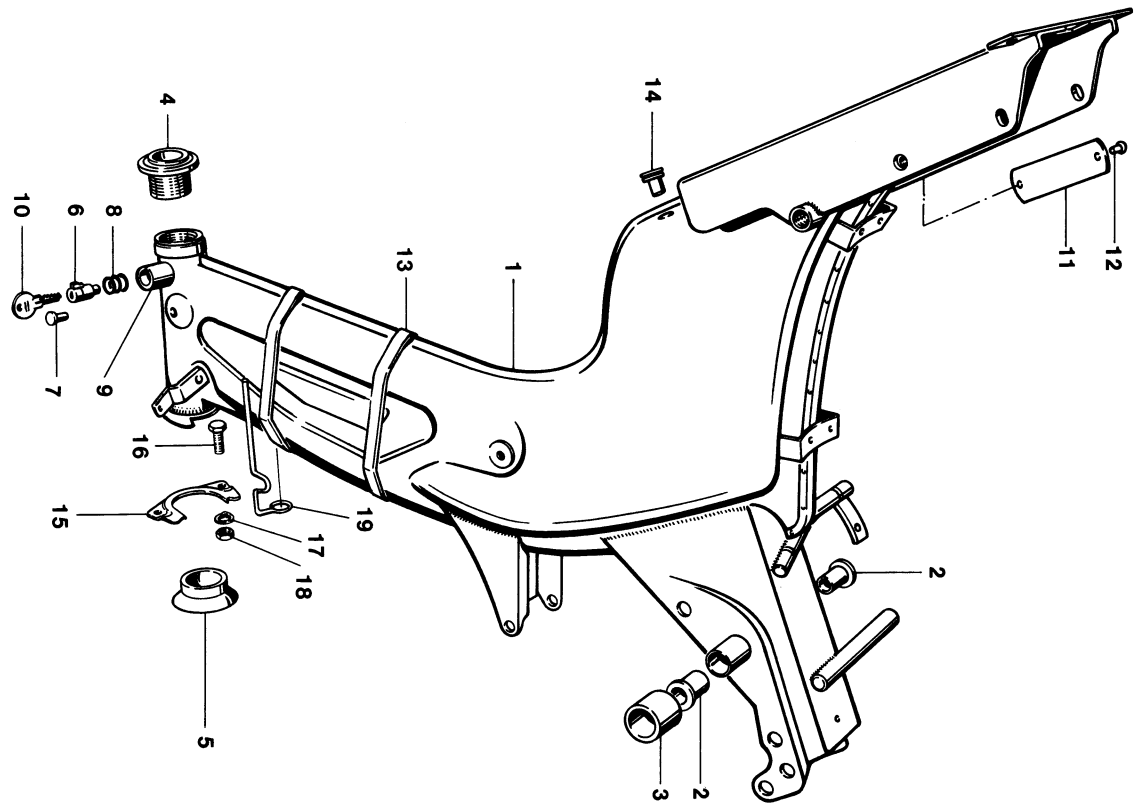


Bild-Nr.	ET-Nr.	Benennung	alle RS
1	37.29.86a	<u>Rahmen, vollst.</u>	1
-	37.29.70	<u>Rahmen, vollst. f. Spoilerbank</u>	1
2	37.22.40a	<u>Buchse f. Schwingenlagerung</u>	2
3	37.01.08	<u>Buchse</u>	1
-	V 37.02.89	<u>Steuerlager, oben</u>	1
4	37.02.40	▲ <u>Steuerschale, oben</u>	1
-	37.02.41	▲ <u>Gewindekonus</u>	1
-	00.69.33	<u>Kugel 1/4" DIN 5401</u>	19
-	V 37.29.91	<u>Steuerlager, unten</u>	1
5	37.52.42	▲ <u>Steuerschale, unten</u>	1
-	37.29.11	▲ <u>Gabelkonus</u>	1
-	00.69.33	<u>Kugel 1/4" DIN 5401</u>	19
6	27.00.87	<u>Lenkschloß mit 2 Schlüsseln</u>	1
7	27.00.02	<u>Kerbnagel</u>	1
8	27.00.03	<u>Druckfeder</u>	1
9	37.09.05	<u>Schloßhülse (am Rahmen angeschweißt)</u>	1
10	09.12.17	<u>Schlüssel (bei Ersatzteilbest. Nummer angeben)</u>	1
11	27.00.18	<u>Typenschild</u>	1
12	00.55.17	<u>Halbrundkerbnagel 4x6 DIN 1476</u>	2
13	37.81.01	<u>Spannring</u>	2
14	V 37.22.37	<u>Ansaugdüse</u>	2
15	37.81.12	<u>Verstärkung</u>	1
16	00.11.26	<u>Sechskantschraube M6x18 DIN 933</u>	1
-	00.11.45	<u>Sechskantschraube M6x14 DIN 933</u>	1
17	00.43.63	<u>Federscheibe B 6 DIN 137</u>	2
18	00.20.10	<u>Sechskantmutter M 6 DIN 934</u>	2
19	37.81.13	<u>Halter</u>	1
-	37.81.97a	<u>Motor-Schutzbügel</u>	1
-	00.10.22	<u>Sechskantschraube M 8x55</u>	1
-	37.81.19	<u>Distanzhülse</u>	1
-	00.29.32	<u>Sechskantmutter VM DIN 980</u>	1
-	00.30.03	<u>Scheibe 8,4 DIN 125</u>	2

K 545 175 D

Gruppe: Hauptrahmen/Sitzbank, Gepäckträger, Hinterrad-
Kotflügel

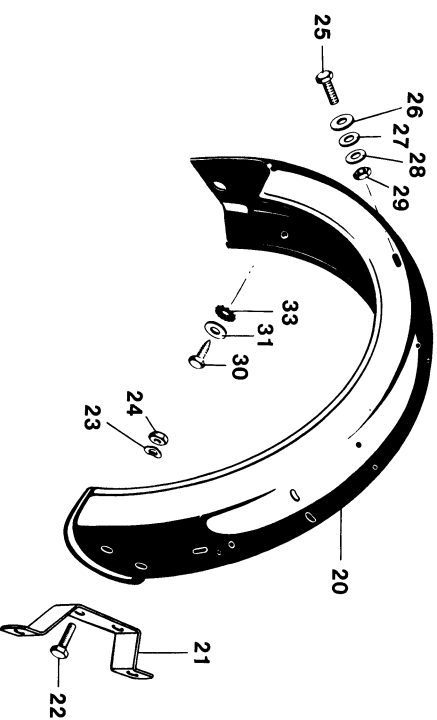
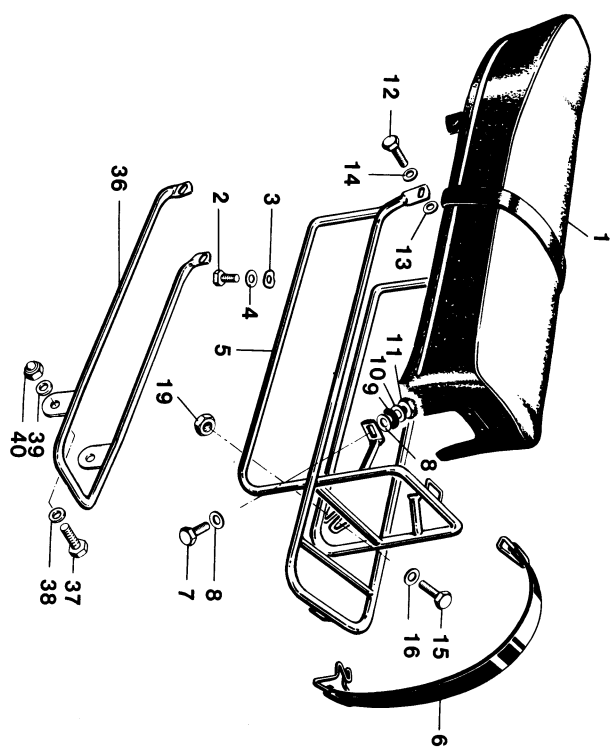


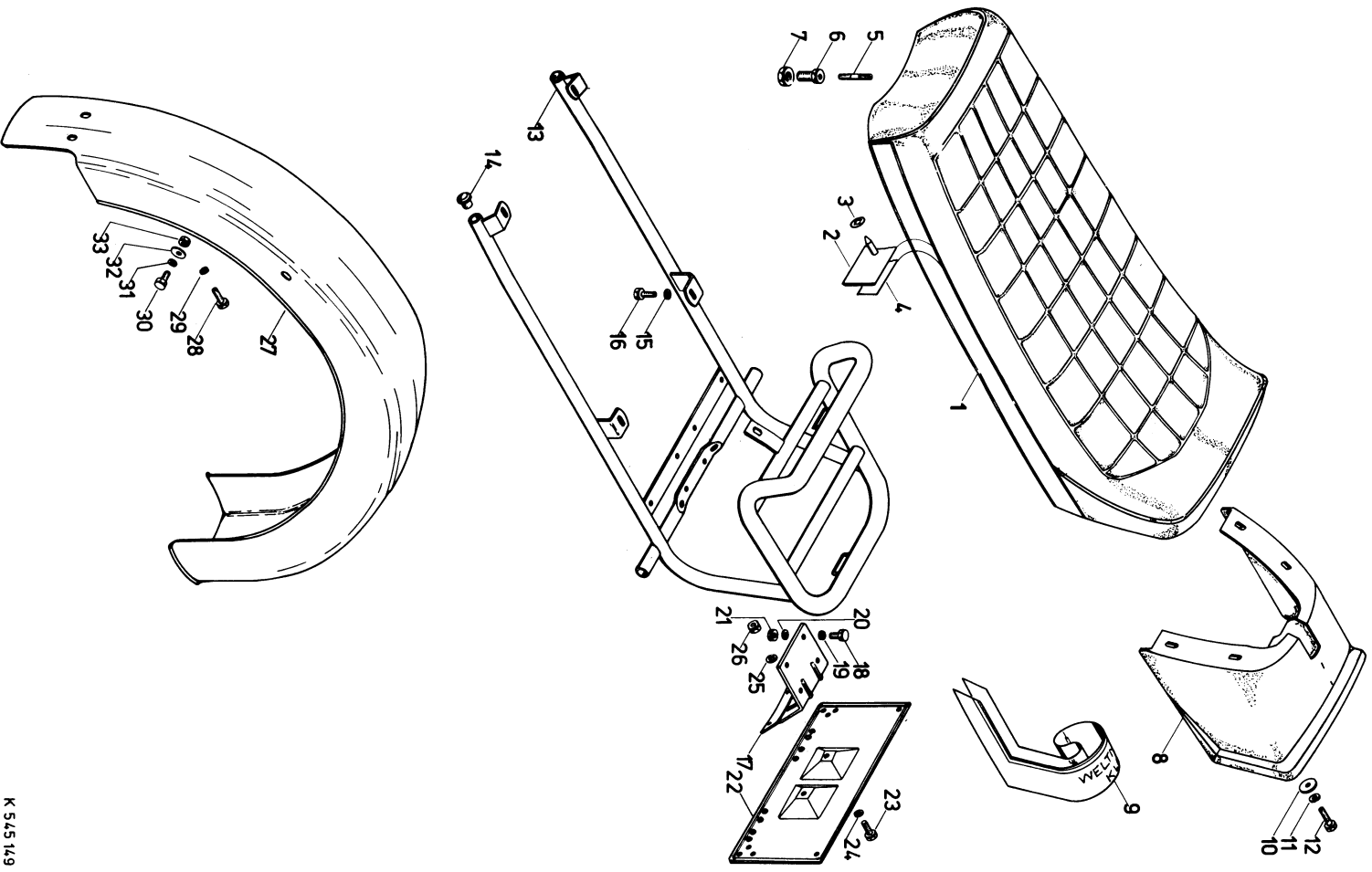
Bild-Nr.	EP-Nr.	Benennung	CS	RS	CSH	RSH
1	27.94.93	<u>Sozius Sitzbank</u>	1	1	1	1
2	00.11.16	Sechskantschraube M6x16 DIN933	2	2	2	2
3	00.43.63	Federscheibe B 6 DIN 137	2	2	2	2
4	00.30.02	Scheibe 6,4 DIN 125	2	2	2	2
-	97.90.94	<u>Gepäckträger</u>	1	1	1	1
6	97.80.01	Spannband	1	1	1	1
7	00.11.26	Sechskantschraube M6x18 DIN933	2	2	2	2
8	00.30.02	Scheibe 6,4 DIN 125	2	2	2	2
9	97.20.01	Gummiring	2	2	2	2
10	00.40.63	Zahnscheibe A 6,4 DIN 6797	2	2	2	2
11	00.20.19	Sechskantmutter M 6 DIN 934	2	2	2	2
12	00.11.16	Sechskantschraube M6x16 DIN933	2	2	2	2
13	00.30.02	Scheibe 6,4 DIN 125	2	2	2	2
14	00.43.63	Federscheibe B 6 DIN 137	2	2	2	2
15	37.21.09	Sechskantschraube	2	2	2	2
16	00.33.50	Scheibe A 6,4 DIN 9021	2	2	2	2
19	00.26.53	Hutmutter M 6 DIN 986	2	2	2	2
20	37.95.77	<u>Hinterrad-Kotflügel, lackiert</u>	1	1	1	1
21	37.81.18	Kennzeichennunterlage	1	1	1	1
22	00.11.22	Sechskantschraube M6x12 DIN933	2	2	2	2
23	00.43.63	Federscheibe B 6 DIN 137	2	2	2	2
24	00.20.19	Sechskantmutter M 6 DIN 934	2	2	2	2
25	00.11.42	Sechskantschraube M6x16 DIN933	2	2	2	2
26	00.33.50	Scheibe A 6,4 DIN 9021	4	4	4	4
28	00.43.37	Federring B 6 DIN 127	2	2	2	2
29	00.20.19	Sechskantmutter M 6 DIN 934	2	2	2	2
30	03.95.01	Tapititeschraube M6x15	2	2	2	2
31	00.33.50	Scheibe A 6,4 DIN 9021	2	2	2	2
33	00.40.63	Zahnscheibe A 6,4 DIN 6797	1	1	1	1
-	87.73.01	Kabeltülle	1	1	1	1

K 545 158 D

Gruppe: Hauptrahmen/ Spoilersitzbank, Gepäckträger
 Hinterrad-Kotflügel

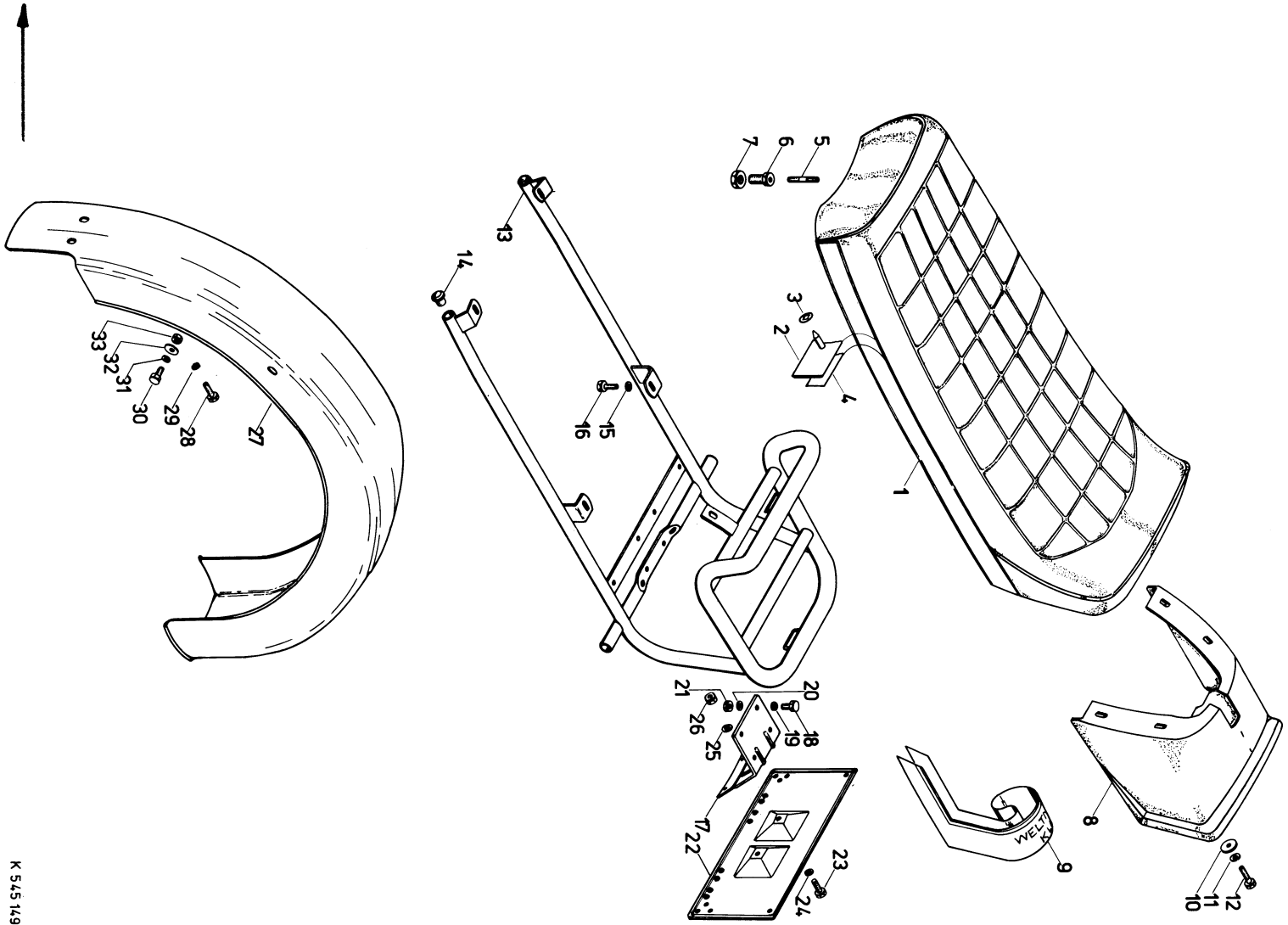
Bild-Nr.	EP-Nr.	Benennung	RS-GS	RSB-GS
----------	--------	-----------	-------	--------

1	27.94.89	Spoilersitzbank, vollst.	1	1
2	27.94.02	↓ Sitzbankleiste links	1	1
-	27.94.03	↓ Sitzbankleiste rechts	1	1
3	27.94.04	Federmutter	18	18
4	V 27.00.25	Klebebild für Sitzbankleiste links	1	1
-	V 27.00.26	Klebebild für Sitzbankleiste rechts	1	1
5	00.10.50	Sechskantschraube M6x35	2	2
6	37.81.20	Verstellerschraube	2	2
7	37.81.21	Sechskantmutter	2	2
-	00.11.42	Sechskantschraube M6x16	2	2
-	00.43.57	Federscheibe B 6	2	2
-	00.33.50	Scheibe A 6,4	2	2
8	27.94.01	Heckverkleidung	1	1
9	V 27.00.24	↓ Klebebild für Heckverkleidung	1	1
10	00.33.50	Scheibe A 6,4	4	4
11	00.43.57	Federscheibe B 6	4	4
12	00.11.42	Sechskantschraube M6x16	4	4
13	97.90.91	Gepäckträger, vollst.	1	1
14	97.90.04	↓ Rohrschutzkappe	2	2
15	00.33.50	Scheibe A 6,4	5	5
16	00.11.42	Sechskantschraube M6x16	5	5
-	V 97.80.01	Spannbank	1	1
17	37.81.22	Halter für Kennzeichenunterlage	1	1
18	00.11.42	Sechskantschraube M6x16	4	4
19	00.43.57	Federscheibe B 6	4	4
20	00.43.57	Federscheibe B 6	4	4
21	00.20.10	Sechskantmutter M 6	4	4
22	37.81.18	Kennzeichenunterlage	1	1
23	00.11.42	Sechskantschraube M6x16	2	2
24	00.43.57	Federscheibe B 6	2	2

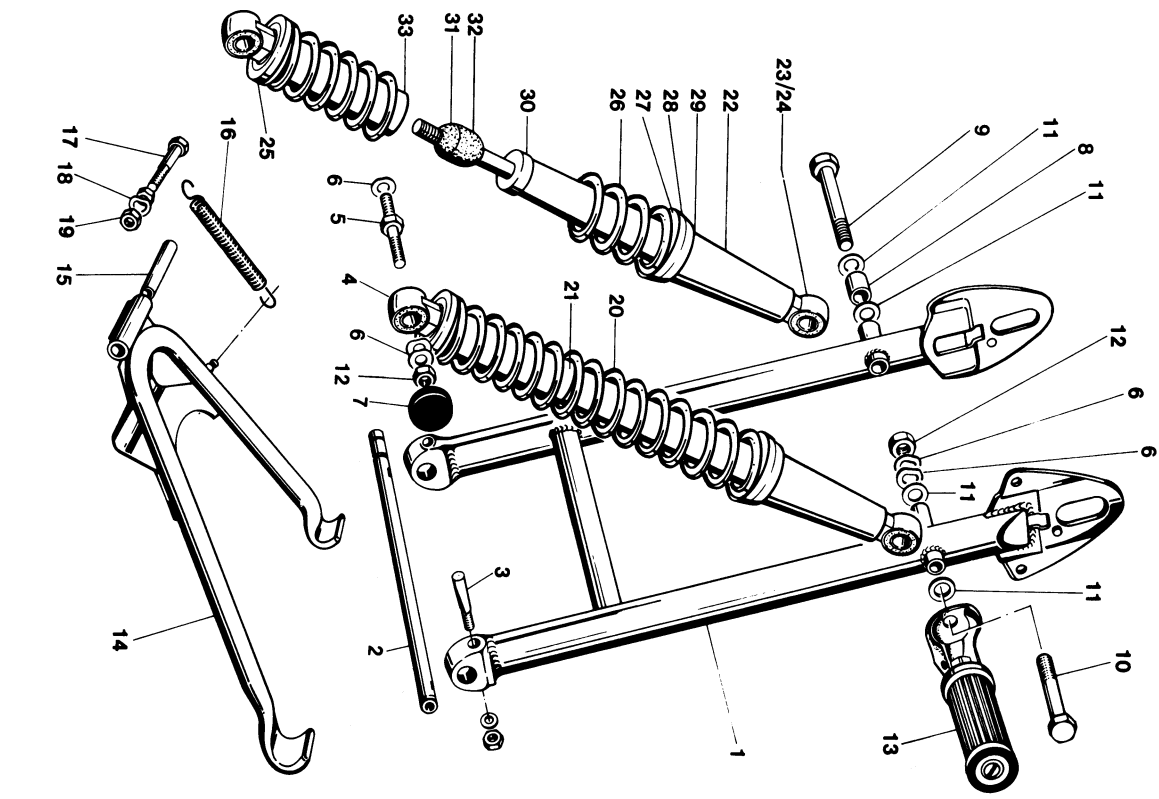


Gruppe: **Hauptrahmen/Spoilersitzbank, Gepäckträger**
Hinterrad-Kotflügel

Bild-Nr.	EP-Nr.	Benennung	RS-GS	RSH-GS
25	00.43.57	Federscheibe B 6	2	2
26	00.20.10	Sechskantmutter M 6	2	2
27	37.95.70	<u>Hinterrad-Kotflügel</u>	1	1
28	03.95.01	<u>Tapfite-Schraube M6x15</u>	2	2
29	00.40.63	Zahnscheibe A 6,4	2	2
30	00.11.42	Sechskantschraube M6x16	2	2
31	00.43.57	Federscheibe B 6	2	2
32	00.30.50	Scheibe A 6,4	2	2
33	00.20.10	Sechskantmutter M 6	2	2



Gruppe : Hauptrahmen/Hinterradschwinge, Ständer, Sportfederbein



K 545 114 d

Bild-Nr.	ET-Nr.	Benennung	alle RS
1	37.83.00	<u>Hinterradschwinge</u>	1
2	37.21.07	Achse für Schwingenlagerung	1
3	15.08.01	BSA-Kell, vollst.	2
5	00.10.81	Sechskantschraube M10x45 DIN931	2
6	00.43.68	Federscheibe B10 DIN 137	4
8	37.44.01	Distanzhülse	1
9	00.10.35	Sechskantschraube M10x95 DIN931	1
10	00.10.84	Sechskantschraube M10x75 DIN931	1
11	00.30.04	Scheibe 10,5 DIN 125	11
12	00.20.25	Sechskantmutter M10 DIN 934	2
13	27.00.98	Soziustrasten (Paar)	1
14	37.56.99	<u>Ständer</u>	1
15	37.81.11	Distanzrohr	1
16	37.26.05	Zugfeder	1
17	00.10.67	Sechskantschraube M8x110 DIN931	1
18	00.43.65	Federscheibe B8 DIN 137	1
19	00.20.22	Sechskantmutter M8 DIN 934	2
-	00.10.07	Sechskantschraube M8x45 DIN 931 für Ständerfeder Sportfederbein	1
22	37.34.97	<u>Silentbloc</u>	2
23	03.04.02	Lagerbuchse	4
24	03.04.03	obere Federhülse	4
25	03.04.04	Feder	2
26	03.04.09	untere Federhülse	2
27	03.04.10	Zwischenring	2
28	03.04.11	Sicherungssegment	2
29	03.04.12	Gleitbuchse	4
30	03.04.08	Gummipuffer, kurz	2
31	03.04.05	Gummipuffer, lang	2
32	03.04.06	Schutzhülse	2
33	03.04.07		2

Gruppe : Hauptrahmen/Unterbau, Fußrastengummi, Bremshebel, Bremslichtschalter, Hinterrad-Bremszug

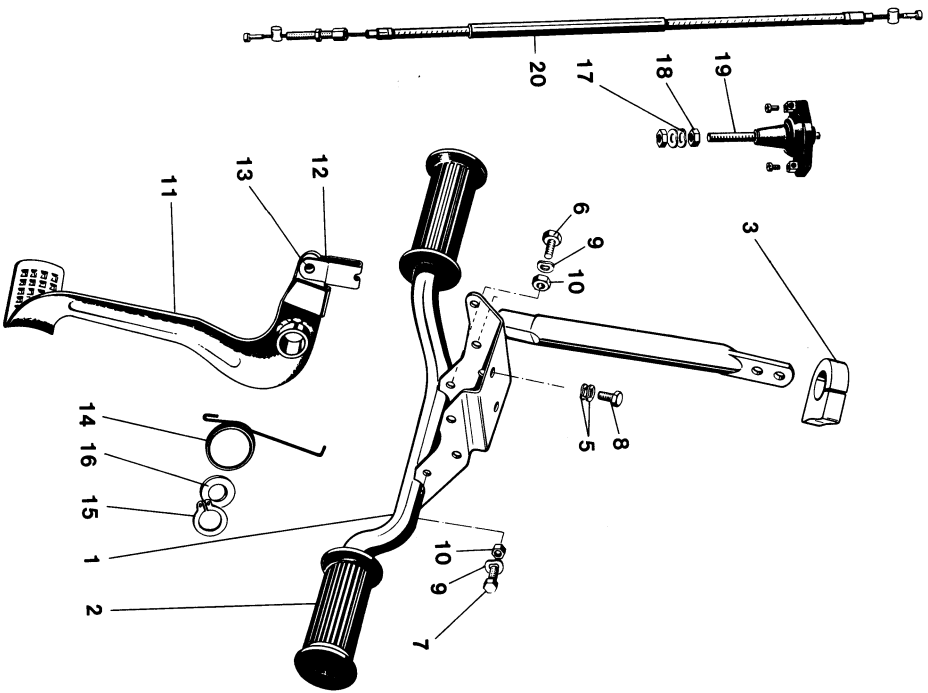


Bild-Nr.	EF-Nr.	Benennung	alle RS
----------	--------	-----------	---------

1	37.88.99	Unterbau, vollst.	1
3	37.88.03	Anschlaggummi	1
8	00.11.52	Sechskantschraube M 8 x 16 DIN 933	2
5	00.43.65	Federscheibe B 8 DIN 137	4
6	00.11.16	Sechskantschraube M 6 x 16 DIN 933	1
9	00.43.63	Federscheibe B 6 DIN 137	1
2	51.31.00.04	Fußrastengummi	2
7	37.21.09	Sechskantschraube M 6 x 15 Kopf 3 hoch	1
10	00.20.19	Sechskantmutter M 6 DIN 934	1
-	37.81.16	Halter für Schutzbügel	1
-	00.10.71	Sechskantschraube M 8 x 20 DIN 933	2
-	00.29.32	Sechskantmutter M 8 DIN 980	2
-	00.30.03	Scheibe 8,4 DIN 125	4
11	27.52.98	Bremshebel mit Schlaufe	1
12	67.02.01	Schlaufe	1
13	00.58.15	Halbrundniet 6 x 12 DIN 660	1
14	27.02.01	Rückholfeder	1
15	00.46.60	Sicherungsring 14 x 1 DIN 471	2
16	11.00.33	Ausgleichscheibe	2
17	00.43.63	Federscheibe B 6 DIN 137	2
18	00.20.19	Sechskantmutter M 6 DIN 934	2
19	V 87.51.94	Bremslichtschalter, vollst.	1
20	V 27.52.99	Bremszug, vollst.	1
-	37.81.23	Gummpuffer für Motorschutzbügel	2

K 545 171 a

Gruppe : Teleskopgabel/Telegabel, Scheinwerferhalter

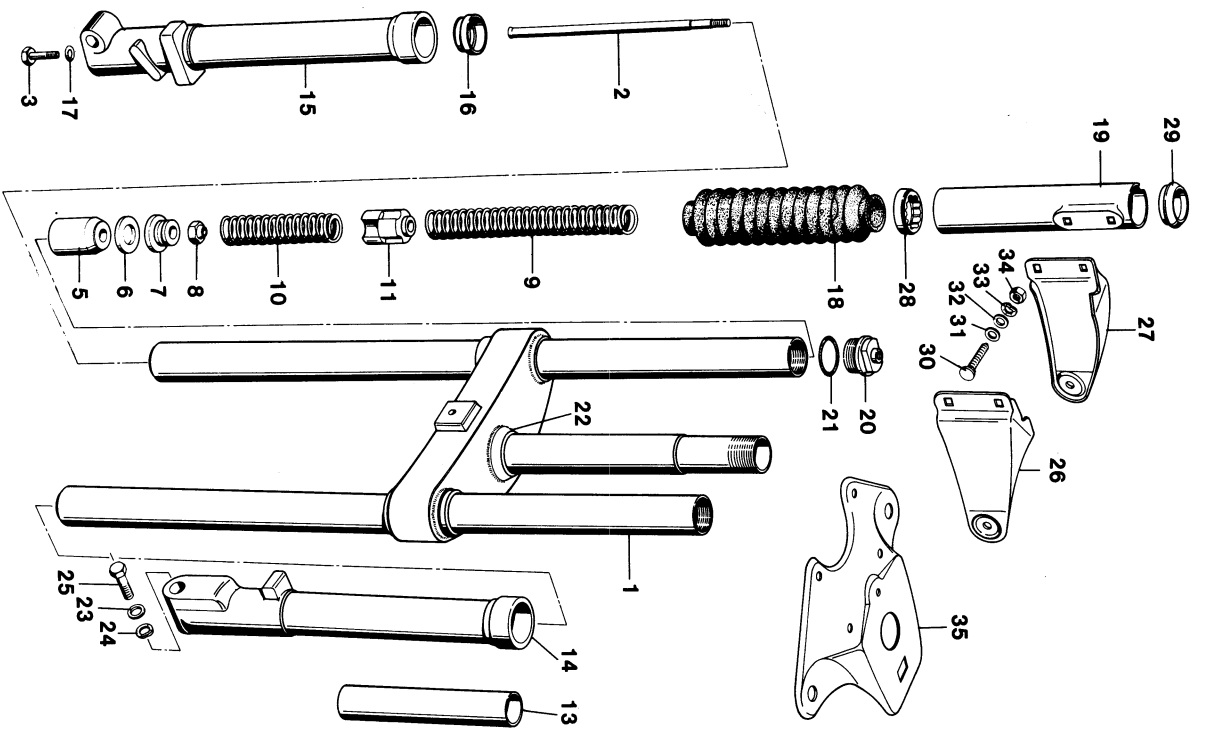


Bild-Nr.	EM-Nr.	Benennung	alle RS
-	57.06.97	Gabel, vollst.	1
-	57.06.62	Gabel, vollst. f. Scheibenbremse	1
1	57.06.94	Gabelbrücke mit Standrohren	1
2	57.05.13	Kolbenstange	2
3	00.10.60	Sechskantschraube M 7 x 25 DIN 933	2
5	57.05.16	Anschlagkörper	2
6	57.05.18	Gleitdichtscheibe	2
7	57.05.19	Federauflage	2
8	57.05.49	Hutmutter	2
9	57.05.20	Hauptfeder	2
10	57.06.32	Vorfeder	2
11	57.05.22	Zwischenstück	2
13	57.06.10	Distanzrohr	2
14	57.06.90	Gleitrohr links	1
15	57.05.90b	Gleitrohr rechts	1
16	57.06.61	Gleitrohr rechts f. Scheibenbr.	1
17	57.06.22	Hutmanschette	2
18	00.70.15	Dichtring C 7 x 12 x 2 DIN 7603	2
19	57.06.13	Faltenbalg	2
19	57.06.14	Schutzhülse	2
-	57.06.41	Halter für Bremschlauch	1
20	57.06.11	Verschlußschraube	1
21	01.00.14	O-Ring 20 x 2,5	2
22	57.06.37	Distanzring	1
23	00.43.66	Federscheibe B 7 DIN 137	1
24	00.30.11	Scheibe 7,4 DIN 125	1
25	00.10.60	Sechskantschraube M 7 x 25 DIN 933	1
26	57.06.23	Scheinwerferhalter links	1
27	57.06.29	Scheinwerferhalter rechts	1
28	57.06.24	Haltering unten	2
29	57.06.25	Haltering oben	2
30	00.18.54	Flachrundschraube M 6 x 13 DIN603	4

K 544 109

Gruppe: Teleskopgabel/Telegabel, Scheinwerferhalter

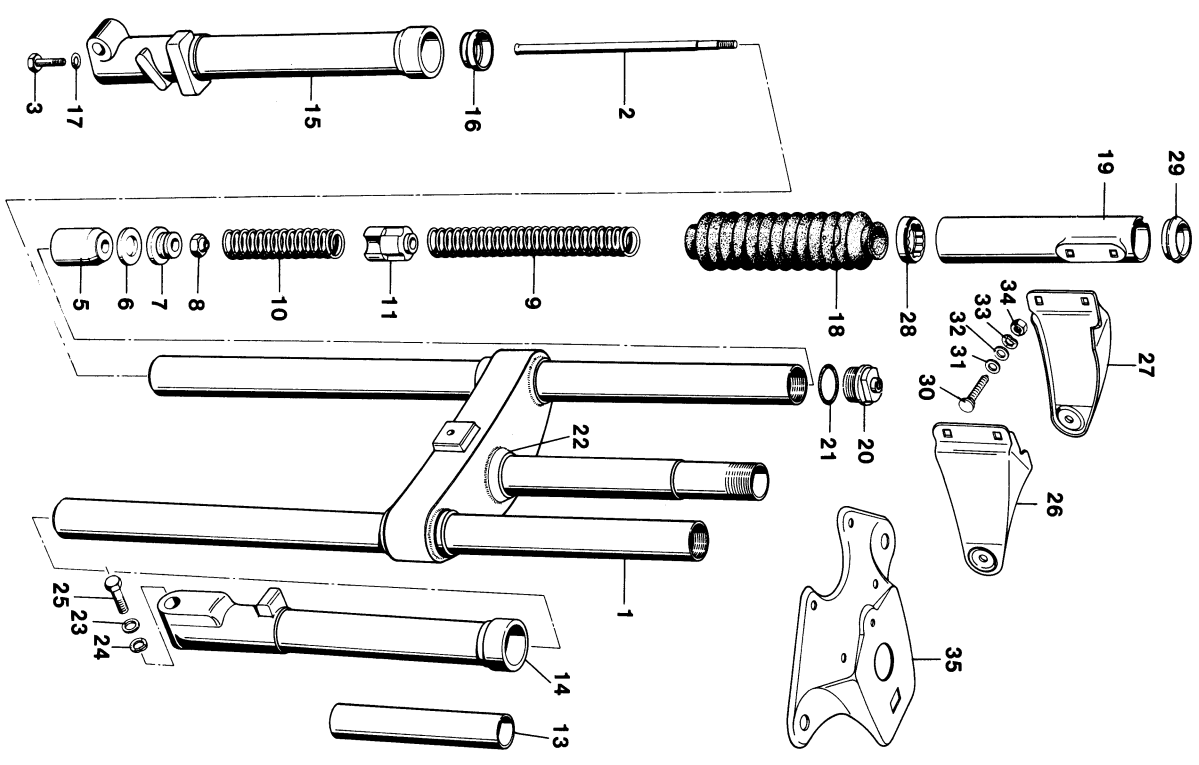


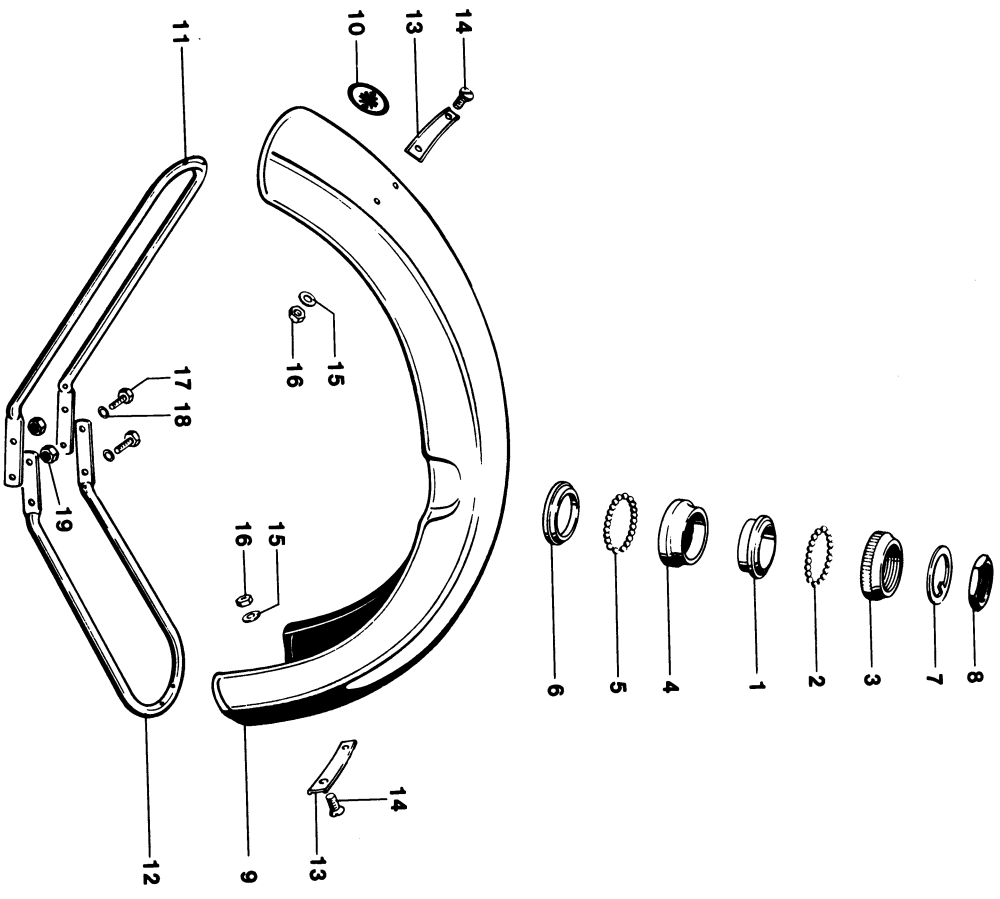
Bild-Nr.	EM-Nr.	Benennung	alle RS
31	00.31.00	Scheibe 8,4 DIN 433	4
32	00.30.02	Scheibe 6,4 DIN 125	4
33	00.43.57	Federscheibe B 6 DIN 137	4
34	00.20.10	Sechskantmutter M 6 DIN 934	4
35	57.06.18	Gabelbrücke oben	1
-	57.01.02	Unterlegscheibe	1
-	V 05.05.05	Spezialdämpferöl	n.B.
-	00.11.56	(1 Dose = 350 ccm für 2 Holme)	1
-	00.33.53	Sechskantschraube M8x18	2
-	00.43.65	Scheibe B 8,4 DIN 9021	2
-		Federscheibe B 8 DIN 137	2

K 544 109

Gruppe: Teleskopgabel/Steuerlager, Vorderrad-Kotflügel
bis Fig.-Nr. 5 179 404

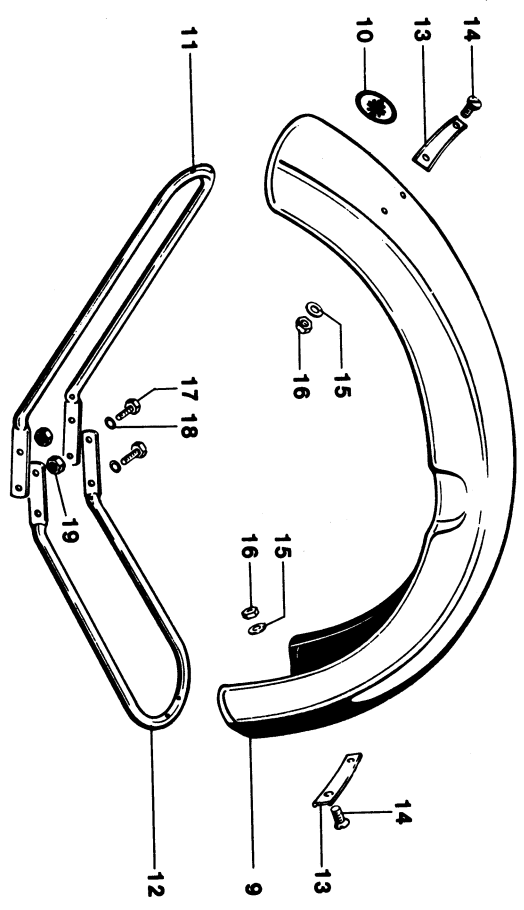
Bild-Nr.	ET-Nr.	Benennung	alle RS
-	37.02.89	<u>Steuerlager, oben</u>	1
1	37.02.40	↓ Steuerschale oben	1
2	00.69.33	↓ Kugel 1/4" DIN 5401	19
3	37.02.41	↓ Gewindekonus	1
-	37.29.91	<u>Steuerlager, unten</u>	1
4	37.52.42	↓ Steuerschale unten	1
5	00.69.33	↓ Kugel 1/4" DIN 5401	19
6	37.29.11	↓ Gabelkonus	1
7	57.01.02	Unterlegscheibe	n.B.
8	57.11.03	Gabelmutter (Skt. SW 32)	1
-	05.08.02	<u>Vorderrad-Kotflügel, vollst., mit Streben</u>	1
-	05.08.03	<u>Vorderrad-Kotflügel, vollst., mit Streben (für Scheibenbremse)</u>	1
8	57.08.99a	↓ Vorderrad-Kotflügel	1
9	57.08.07a	↓ V-Kotflügelstrebe vorn	1
-	57.08.20	↓ V-Kotflügelstrebe vorn für Scheibenbremse	1
10	57.08.08a	↓ V-Kotflügelstrebe hinten	1
-	57.08.21	↓ V-Kotflügelstrebe hinten für Scheibenbremse	1
11	57.08.06	↓ Scheibenbremse	1
12	57.05.30	↓ Abziehbild	1
13	00.16.16	↓ Kotflügelunterlage	2
14	00.33.54	↓ Linsensenkschraube AM 4 x 20 DIN 964	4
15	00.21.55	↓ Scheibe A 4,3 DIN 9021	4
16	00.10.47	↓ Sechskantmutter M 4 DIN 985	4
-	00.10.35	↓ Sechskantschraube M 5 x 35 DIN 931 (Scheibenbremse nur 2 Stück)	4
17	00.43.32	↓ Sechskantschraube M 5 x 25 DIN 931 (nur für Scheibenbremse)	2
18	00.20.04	↓ Federring B 5 DIN 127	4
		↓ Sechskantmutter M 5 DIN 934	4

K 545 161 d



Gruppe : Teleskopgabel/Vorderrad-Kotflügel, Seitenstrahler
 vorn ab Fig.-Nr. 5 179 405

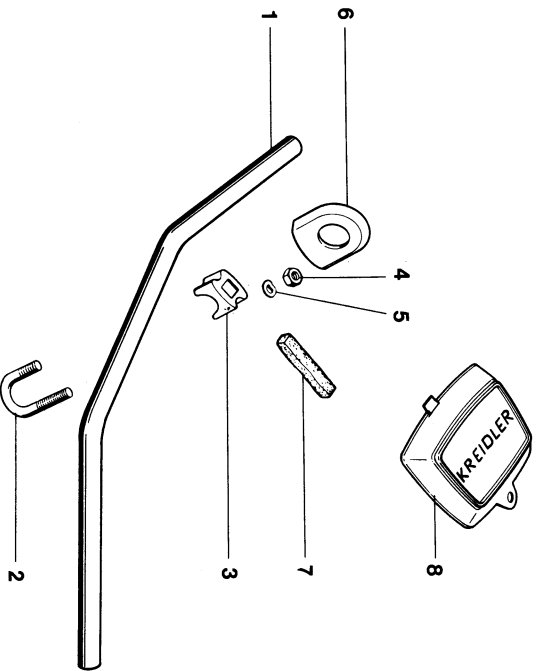
Bild-Nr.	EM-Nr.	Benennung	alle RS
-	<u>05.08.04</u>	<u>Vorderrad-Kotflügel</u> vollst. mit Streifen f. Scheibenbremse	1
9	57.08.99a	<u>Vorderrad-Kotflügel</u>	1
10	57.08.06	Abziehbild	1
11	<u>57.08.90</u>	V-Kotflügelstrebe vorn	1
-	<u>87.87.06</u>	Seitenstrahler	4
12	<u>57.08.21</u>	V-Kotflügelstrebe hinten	1
13	57.05.30	Kotflügelunterlage	2
14	00.16.16	LinSENSenschraube	4
15	00.33.54	Scheibe A 4,3 DIN 9021	4
16	00.21.55	Sechskantmutter M 4 DIN 985	4
17	00.10.47	Sechskantschraube M 5 x 35 DIN 931	2
17	00.10.35	Sechskantschraube M 5 x 25 DIN 931	2
18	00.43.32	Federling B 5 DIN 127	4
19	00.20.04	Sechskantmutter M 5 DIN 934	4



K 545 161 D

Gruppe : Lenker/Lenkerbügel

Bild-Nr.	ET-Nr.	Benennung	alle RS
1	57.07.14	<u>M-Lenkerbügel</u> (wahlweise)	1
-	57.07.02	<u>Lenkerbügel</u> hoch (wahlweise)	1
2	57.07.03	<u>Klemmbügel</u>	2
3	57.07.04	Socket	2
4	57.07.05	Sechskantmutter	4
5	00.43.66	Federscheibe B 7 DIN 137	4
6	57.07.06	Zierkappe	2
7	57.07.07	Elastikstreifen	2
8	57.07.08	Zierdeckel "World Champion"	1

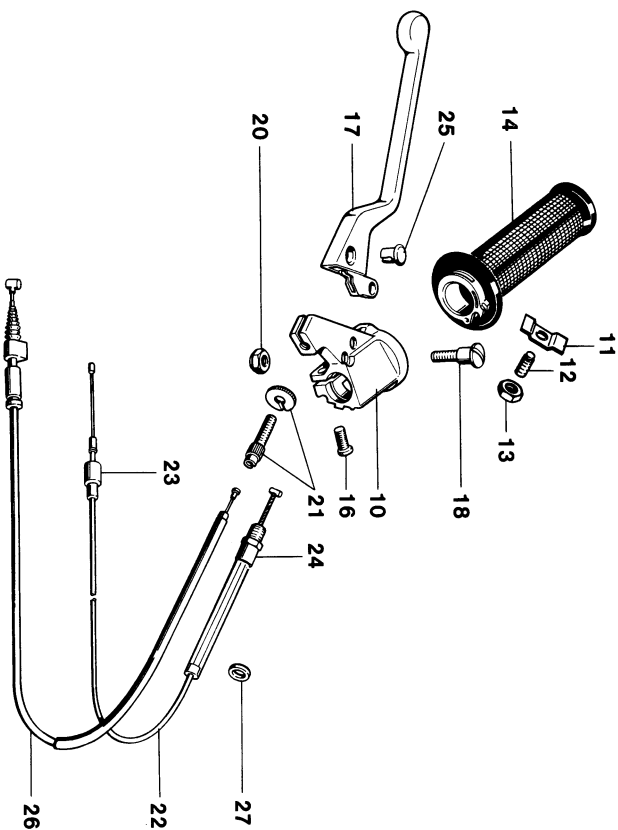


Gruppe : Lenker/Gasdrehgriff, Gaszug, Vorderrad-
Bremszug

Bild-Nr.	ET-Nr.	Benennung	RS-G RSH-G
----------	--------	-----------	---------------

-	V 57.93.86	<u>Gasdrehgriff, vollst.</u>	1
10	05.13.77	▲ Gehäuse, vollst.	1
11	05.11.07	▲ Bremsfeder	1
12	05.12.96	Regulierschraube	1
13	00.20.59	Sechskantmutter	1
16	05.10.17	Linssenschraube	1
14	05.13.78	Griffrohr, vollst.	1
-	05.12.98a	▲ Drehgriffüberzug	1
17	05.13.80	Hebel	1
18	05.13.64	Hebelschraube	1
20	05.13.81	Mutter	1
21	05.13.21	Stellschraube	1

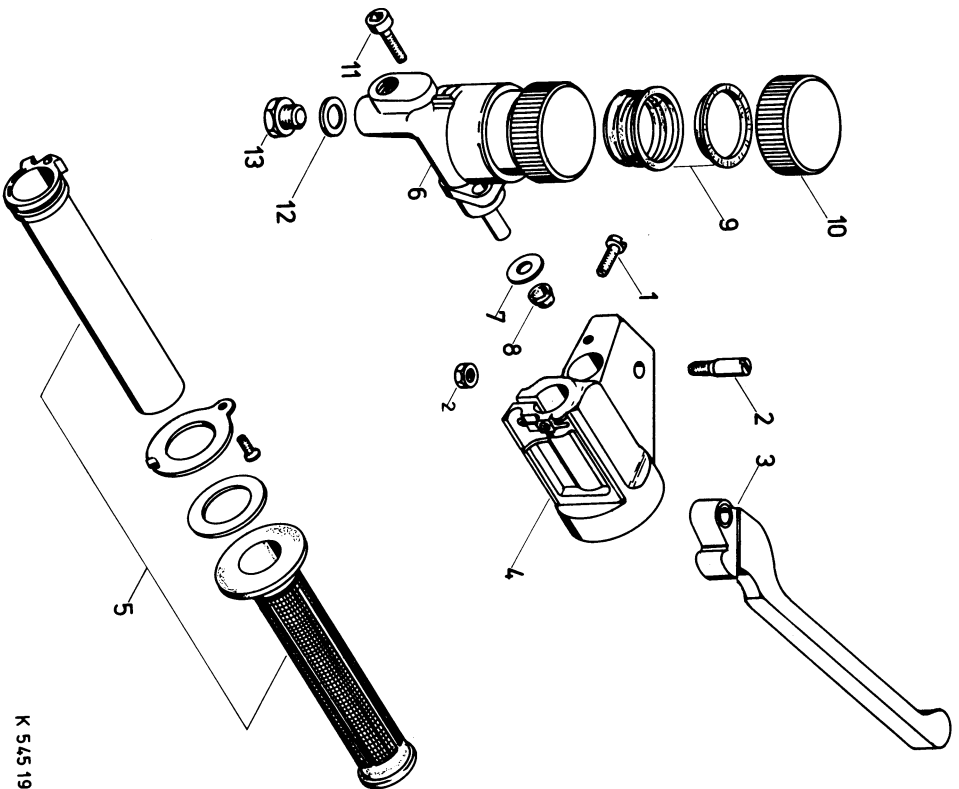
22	V 57.84.75	<u>Gaszug für M-Lenker</u>	1
-	V 57.84.76	<u>Gaszug für Hochlenker</u>	1
23	57.04.13	Regenschutzkappe	1
25	V 05.12.35	Lötnipelaufnahme	1
26	V 57.84.80	<u>Vorderrad-Bremszug</u>	1
27	255.04.11	Spannring	1



K 545 186 a

Gruppe: Lenker/Gasdrehgriff mit Hauptbremszylinder,
Gaszug

Bild-Nr.	ET-Nr.	Benennung	RS-GS	RSH-GS
----------	--------	-----------	-------	--------



K 545 198

-	V	57.07.97	Gasdrehgriff, vollst.	1
1		05.10.17	Klemmschraube	1
2		05.15.21	Hebelschraube mit Mutter	1
3		05.15.20	Hebel	1
4		05.15.35	Gehäuse	1
5		05.15.19	Griffrohr, vollst.	1
-		05.12.98a	Griffbezug	1
6	V	05.15.22	Hauptbremszylinder, vollst.	1
7		05.15.26	Scheibe	1
8		05.15.34	Abstreifer	1
9	V	05.15.31	Balg	1
10	V	05.15.30	Deckel	1
11		00.17.83	Schraube mit Innensechskant	2
12		00.70.14	Dichtring	1
13		00.13.01	Schraube M 10x1 DIN 908	1
-	V	57.07.75	Gaszug für M-Lenker	1
-	V	57.07.76	Gaszug für Hoch-Lenker	1
-	V	57.04.13	Regenschutzkappe	1

Gruppe: Lenker/Kupplungshebel, Kupplungszug,
Rückspiegel

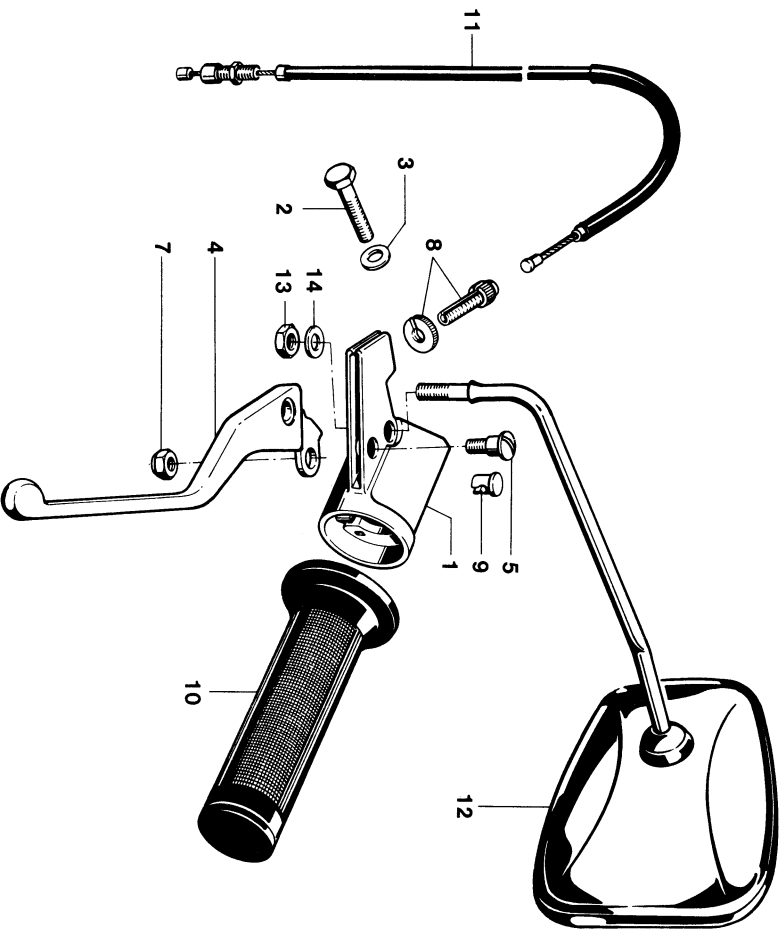


Bild-Nr.	ET-Nr.	Benennung	alle RS
-	V 57.93.87	<u>Kupplungshebel, vollst.</u>	1
1	05.13.83	▲ Gelenkstück, vollst.	1
2	05.10.17	▲ Schraube	1
4	05.13.80	Hebel	1
5	05.13.64	Schraube	1
7	05.13.81	Mutter	1
8	05.13.21	Stellschraube	1
9	05.12.35	Löt nippleaufnahme	1
10	V 57.93.09	Festgriff	1
11	V 57.84.85	<u>Kupplungszug</u>	1
12	V 27.00.84	Rückspiegel, vollst. links	1
-	V 27.00.83	Rückspiegel, vollst. rechts	n.B.
-	V 02.00.08	▲ Glas für Rückspiegel	1
13	00.21.53	▲ Sechskantmutter M 8 DIN 985	1
14	00.32.52	▲ Scheibe 8 DIN 440	1

K 545 177 B

Gruppe : Verkleidungen/Motorverkleidung, Kettenkasten

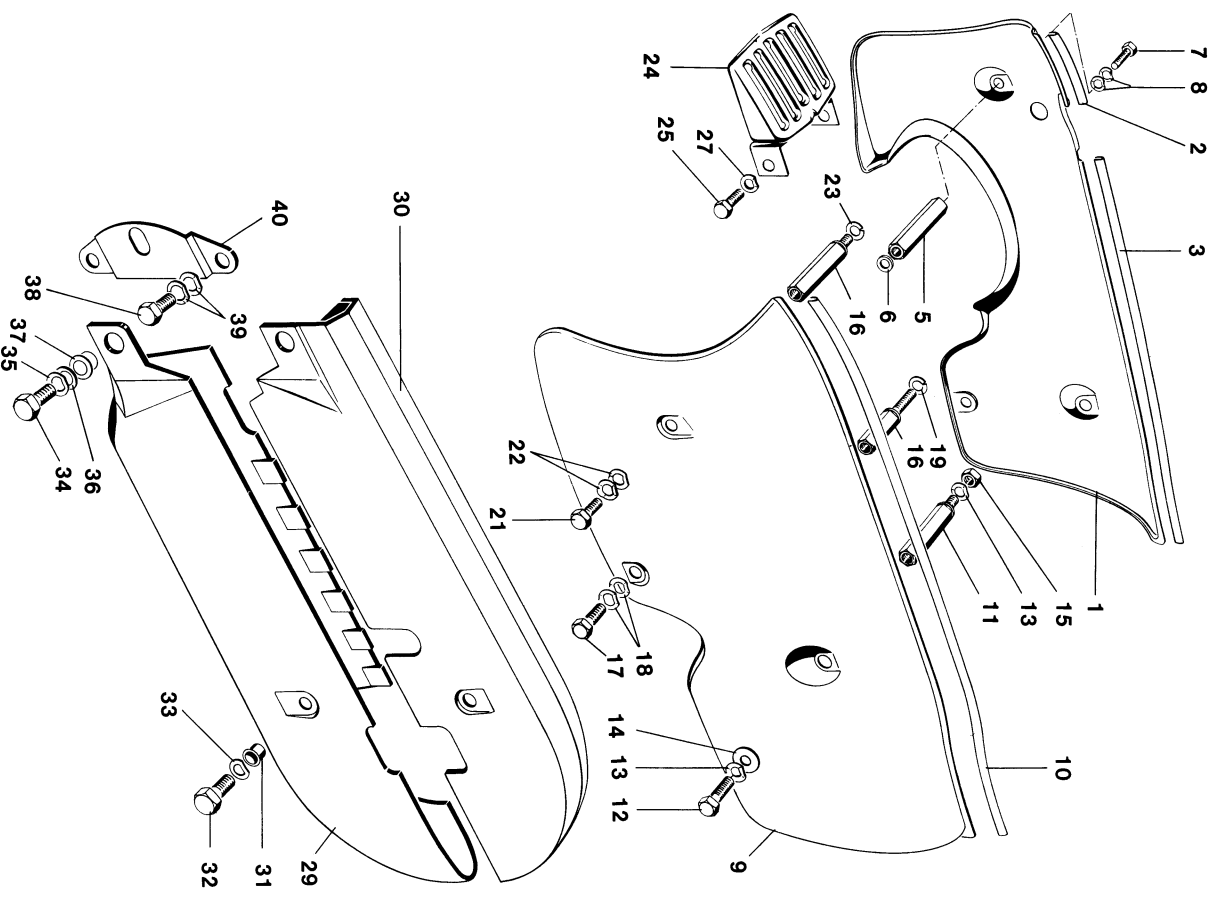


Bild-Nr.	ET-Nr.	Benennung	alle RS
1	15.64.15	<u>Motorverkleidung, rechts</u>	1
-	15.64.09	<u>Keder vorn, chromfarben</u>	1
3	47.73.08	<u>Keder hinten, chromfarben</u>	1
5	47.03.04	<u>Distanzstück</u>	1
6	00.30.03	<u>Scheibe 8,4 DIN 125</u>	1
7	00.11.25	<u>Sechskantschraube M6x10 DIN 933</u>	1
8	00.43.63	<u>Federscheibe B6 DIN 137</u>	2
9	15.64.03	<u>Motorverkleidung, links</u>	1
10	15.64.10	<u>Keder, chromfarben</u>	1
11	47.73.10	<u>Distanzstück</u>	1
12	00.11.25	<u>Sechskantschraube M6x10 DIN933</u>	1
13	00.43.63	<u>Federscheibe B6 DIN 137</u>	2
14	00.32.51	<u>Scheibe 7 DIN 1440</u>	1
15	00.20.19	<u>Sechskantmutter M6 DIN 934</u>	1
16	15.04.39	<u>Befestigungsbolzen</u>	2
17	00.11.25	<u>Sechskantschraube M6x10 DIN 933</u>	1
18	00.43.63	<u>Federscheibe B6 DIN 137</u>	2
19	00.43.37	<u>Federring B6 DIN 127</u>	1
21	00.11.25	<u>Sechskantschraube M6x10 DIN 933</u>	1
22	00.43.63	<u>Federscheibe B6 DIN 137</u>	2
23	00.43.37	<u>Federring B6 DIN 127</u>	1
25	00.11.42	<u>Sechskantschraube M6x16 DIN 933</u>	2
24	47.73.98	<u>Gitter</u>	1
27	00.43.63	<u>Federscheibe B6 DIN 137</u>	2
29	37.77.04	<u>Kettenkasten, unten</u>	1
30	37.77.05	<u>Kettenkasten, oben</u>	1
31	47.65.02	<u>Rohrriet</u>	2
32	00.11.22	<u>Sechskantschraube M6x12 DIN 933</u>	2
33	00.43.63	<u>Federscheibe B6 DIN 137</u>	2
34	00.11.24	<u>Sechskantschraube M6x15 DIN 933</u>	2
35	00.43.63	<u>Federscheibe B6 DIN 137</u>	2
36	00.33.50	<u>Scheibe A6,4 DIN 9021</u>	2
37	00.59.15	<u>Rohrriet A10x1x5 DIN 7340</u>	2
38	00.11.25	<u>Sechskantschraube M6x10 DIN 933</u>	1
39	00.43.63	<u>Federscheibe B6 DIN 137</u>	2
40	37.77.06	<u>Haltebügel</u>	1

K 545 178c

Gruppe: Kraftstoffanlage/Kraftstoffbehälter, Kraftstoff-
hahn

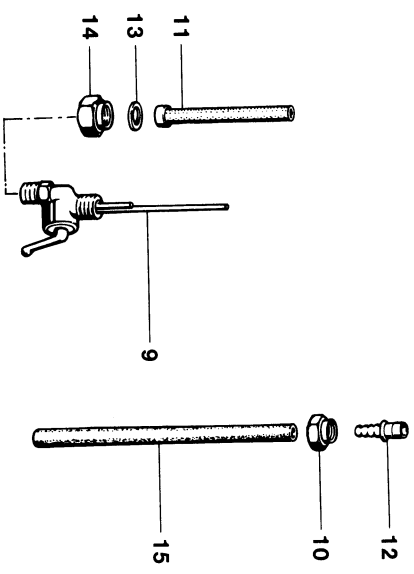
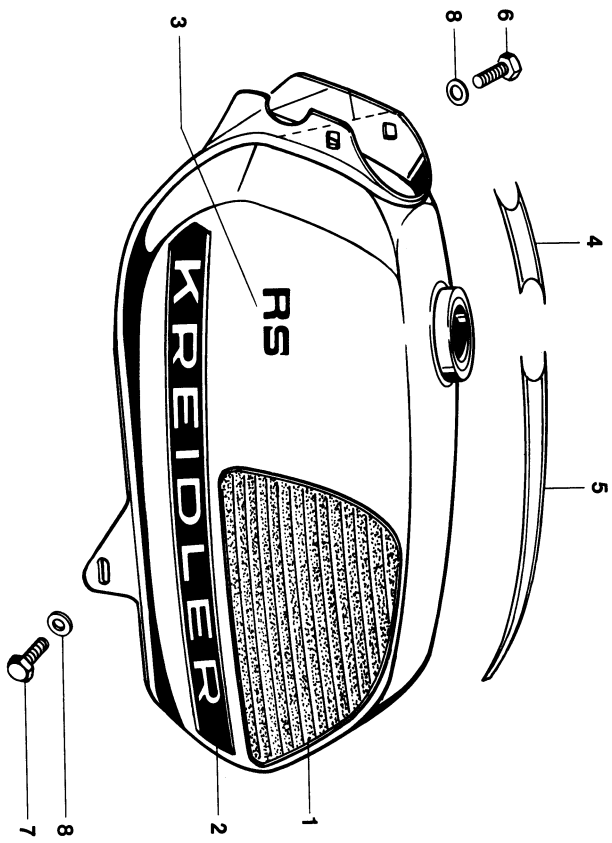
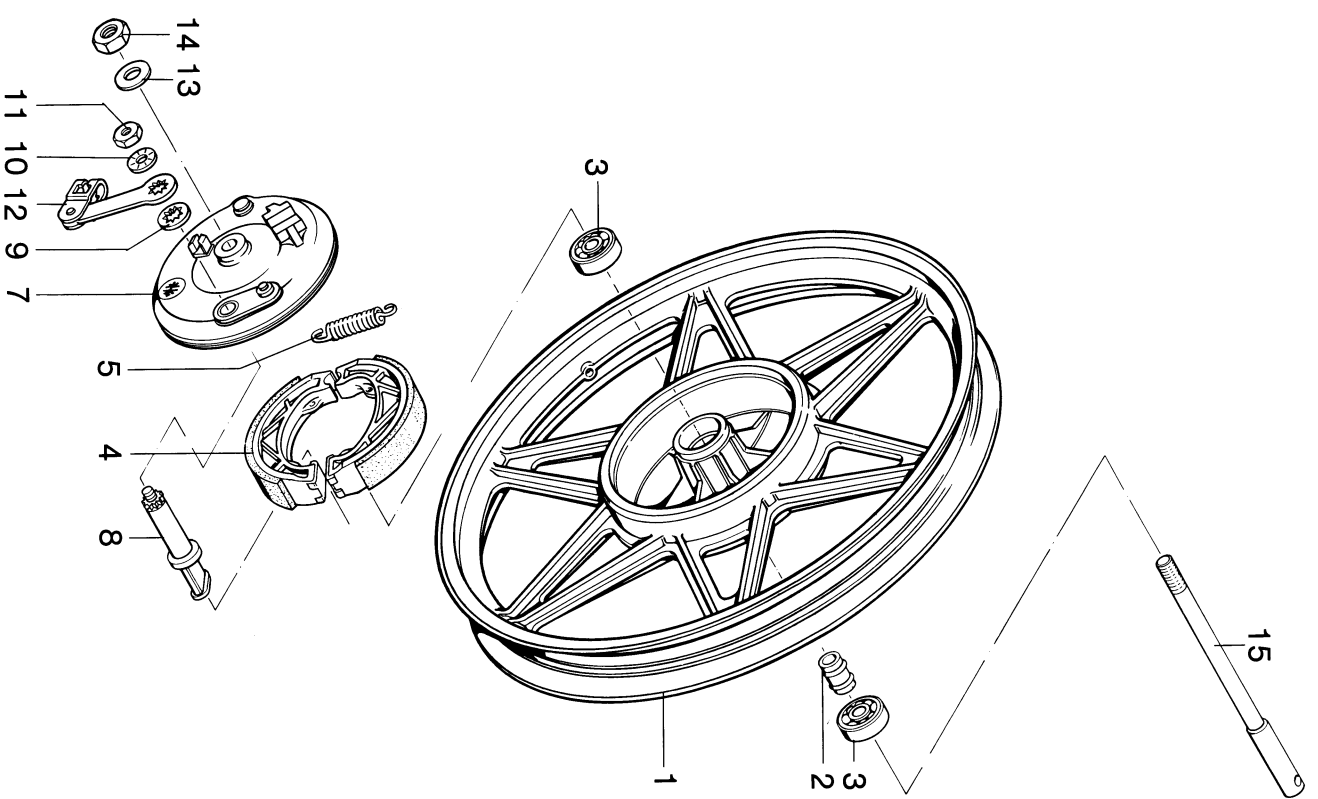


Bild-Nr.	EM-Nr.	Benennung	alle RS
-	77.76.91	<u>Kraftstoffbehälter, vollst.</u>	1
-	77.76.89	<u>Kraftstoffbehälter, vollst.</u> (für Spoilerbank)	1
2	V 77.81.39	▲ Klebebild links	1
-	V 77.81.29	Klebebild links (f. Spoilerbank)	1
-	V 77.81.40	Klebebild rechts	1
-	V 77.81.35	Klebebild rechts (f. Spoilerbank)	1
3	V 77.81.23	Klebebild "Florett"	1
4	V 77.81.37	Abziehbild für Tankrücken vorn	1
5	V 77.81.38	Abziehbild für Tankrücken hint.	1
-	V 07.11.01	Tankdeckel	1
6	00.11.46	Sechskantschraube M6x12 DIN 933	2
7	00.11.42	Sechskantschraube M6x16 DIN933	2
8	00.33.50	Scheibe A 6,4 DIN 9021	4
9	V 77.51.90	<u>Kraftstoffhahn, vollst.</u>	1
10	00.07.01	▲ Überwurfmutter	1
11	V 00.07.02	Innensieb	1
12	00.07.03	Schlauchnippel	1
13	V 00.70.18	Fiberdichtung A7, 5x13 DIN 7603	1
15	V 00.93.36	Kraftstoffschlauch A5x9x120 DIN7337	1

K 545 184 D

Gruppe : Vorderrad/Gußrad mit Trommelbremse

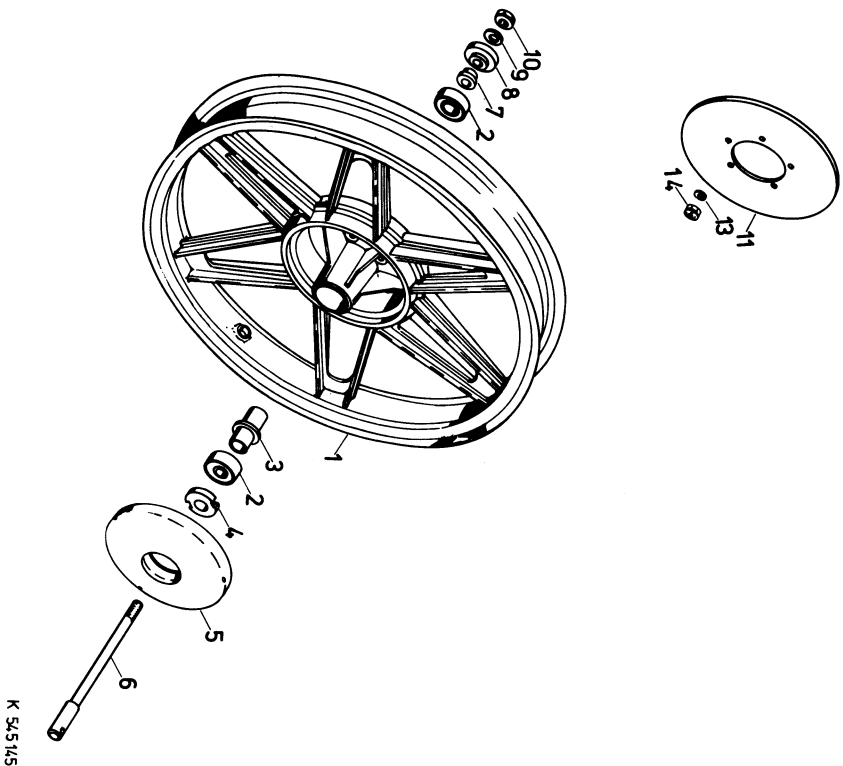
Bild-Nr.	EM-Nr.	Benennung	RS-G RSH-G
-	V 06.96.16	<u>Drahtreifen 2 3/4 - 17 reinforced</u>	1
-	V 06.96.26	<u>Schlauch 2 3/4 - 17</u>	1
-	V 06.96.50	<u>Felgenband</u>	1
1	67.25.99	Gußrad, vormont., 6 Speichen	1
-	67.25.95	Gußrad, vormont., 7 Speichen	1
2	67.24.97	Distanzring	1
3	00.61.31	Rillenkugellager 6301 Z/C3 MP 47 DIN 625	2
-	67.25.01	Mitneherring für Nebenantrieb	1
-	67.25.97	<u>Bremsdeckel, vollst.</u>	1
4	V 06.15.82	Bremsbackenpaar, vollst.	1
5	06.15.86	↙ Rückzugfeder	2
7	67.25.02	Bremsdeckel, nackt	1
8	06.15.84	↙ Bremsnocken, vollst.	1
-	06.15.68	↙ Scheibe 0,6 dick	1
9	06.15.88	↙ Scheibe 2 dick	1
10	06.15.71	↙ Zahnscheibe	1
11	06.15.67	↙ Sechskantmutter SW 17	1
12	06.15.87	↙ Bremshebel mit Schlaufe	1
13	00.31.10	Scheibe 13 DIN 433	1
14	67.02.03	Achsmutter	1
15	67.03.01	Steckachse	1
-	06.16.03	Schutzkappe SW 22 1 H 5	1



K 545 187 b

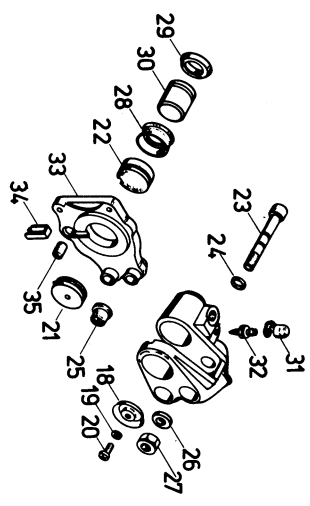
Gruppe: Vorderrad/Guß- und Verbundrad mit
Brems Scheibe

Bild-Nr.	EF-Nr.	Benennung	G- Rad	VB- Rad
-	V 00.96.16	Drahtreifen 2 3/3 -17 reinf.	1	1
-	V 00.96.26	Schlauch 2 3/4 - 17	1	1
-	V 00.96.50	Felgenband	-	1
1	67.35.99	<u>Gußrad, vormont. (7 Speichen)</u>	1	-
2	00.61.31	<u>Rillenkugellager 6301 Z/C 3</u>	-	-
3	67.24.97	DIN 625 Distanzrohr	2	-
4	67.25.01	Mitnehmering	1	-
-	67.46.98	<u>Verbundrad, vormont.</u>	-	1
-	<u>06.16.09</u>	<u>Felge</u>	-	1
-	67.49.04	Scheibe	-	6
-	67.49.03	Senkschraube	-	6
-	00.26.54	Hutmutter M 7 DIN 986	-	6
2	00.61.31	Rillenkugellager 6301 Z/C 3 DIN 625	-	2
3	67.24.97	Distanzrohr	-	1
4	67.25.01	Mitnehmering	-	1
-	67.35.05	Distanzhülse	-	1
5	67.35.03	Deckel	1	-
-	<u>67.46.04</u>	Deckel	-	1
6	67.35.04	Steckachse	1	1
7	67.35.05	Distanzhülse	1	1
8	67.35.07	Halter	1	1
9	00.31.10	Scheibe 13 DIN 433	1	1
10	67.02.03	Achsmutter	1	1
-	06.16.03	Schutzkappe	1	1
11	V 67.35.02	<u>Brems Scheibe</u>	1	1
12	06.10.33	Senkschraube m. Innensechskant	5	5
13	00.43.57	Federscheibe B 6	5	5
14	00.29.51	Sicherungsmutter VM 6	5	5



Gruppe: Vorderrad / Reparatursätze Bremszange, alle RS mit Sch.-Brems

Bild-Nr.	ET-Nr.	Benennung	alle RS mit Sch.-Brems
----------	--------	-----------	------------------------

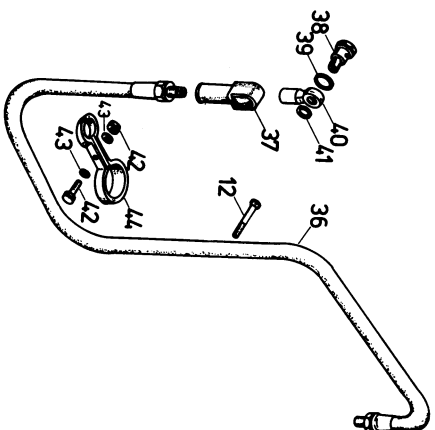


15	V 00.17.82	Zylinderschraube M 8 x 30 DIN 912 "Inbus Plus"	2
16	00.31.00	Scheibe	2
17	V 57.06.60	Bremszange, vollst.	1
-	V 06.17.01	Reparatursatz "Bremsbeläge"	1
18)		Belaghalter	1
19)	einzel	Scheibe	1
20)	nicht	Schraube	1
21)	nicht	Belag, innen	1
22)	lieferbar	Belag, außen	1
-)		Spezialfett (10 gr. Tube)	1
-	V 06.17.03	Reparatursatz "Führungsbolzen"	1
23)	einzel	Führungsbolzen	2
24)	nicht	O-Ring	4
25)	lieferbar	Staubkappe	4
-)		Spezialfett (10 gr. Tube)	1
26)		Scheibe	2
27)		Mutter	2
-	V 06.17.04	Reparatursatz "Hydraulik"	1
28)	einzel	Staubkappe	1
29)	nicht	Dichtring	1
-)	lieferbar	Spezialfett (20 gr. Tube)	1
30)		Kolben	1
31	V 06.17.05	Staubkappe	1
32	V 06.17.06	Entlüfterschraube	1
33	06.17.09	Bremsträger	1
34	V 06.17.08	Sicherungsblech	1
35	V 06.17.07	Gummilager	1

Gruppe : Vorderrad/Bremsenschlauch mit Befestigungsteilen

Bild-Nr.	ET-Nr.	Benennung	alle RS mit Sch.-Bremsen
36	V 57.07.96	Bremsenschlauch für M-Lenker	1
-	V 57.07.95	Bremsenschlauch für Hoch-Lenker	1
37	V 57.07.18	Schutzkappe	1
38	V 57.07.17	Hohlschraube	1
39	V 00.70.29	Dichtring	1
40	V 57.07.16	Ringstutzen	1
41	V 00.70.28	Dichtring	1
36	V 57.07.90	Bremsenschlauch für M-Lenker	1
-	V 57.07.92	Bremsenschlauch für Hoch-Lenker	1
37	V 57.07.18	Schutzkappe	1
38	V 57.07.21	Hohlschraube	1
39	V 00.70.30	Dichtring	1
41	V 00.70.30	Dichtring	1
42	V 00.29.34	Sicherungsmutter VM 6	1
43	00.30.02	Scheibe 6,4	2
44	57.06.39	Schelle	1
45	00.11.17	Schraube	1
-	V 57.06.41	Halter für Bremsenschlauch (an der Schutzhülse der Telegabel)	1

+) bis Fahrgest.-Nr. 5 179 404
 *) ab Fahrgest.-Nr. 5 179 405



Gruppe: Hinterrad/Guß- und Verbundrad mit Trommelbremse 160 Ø

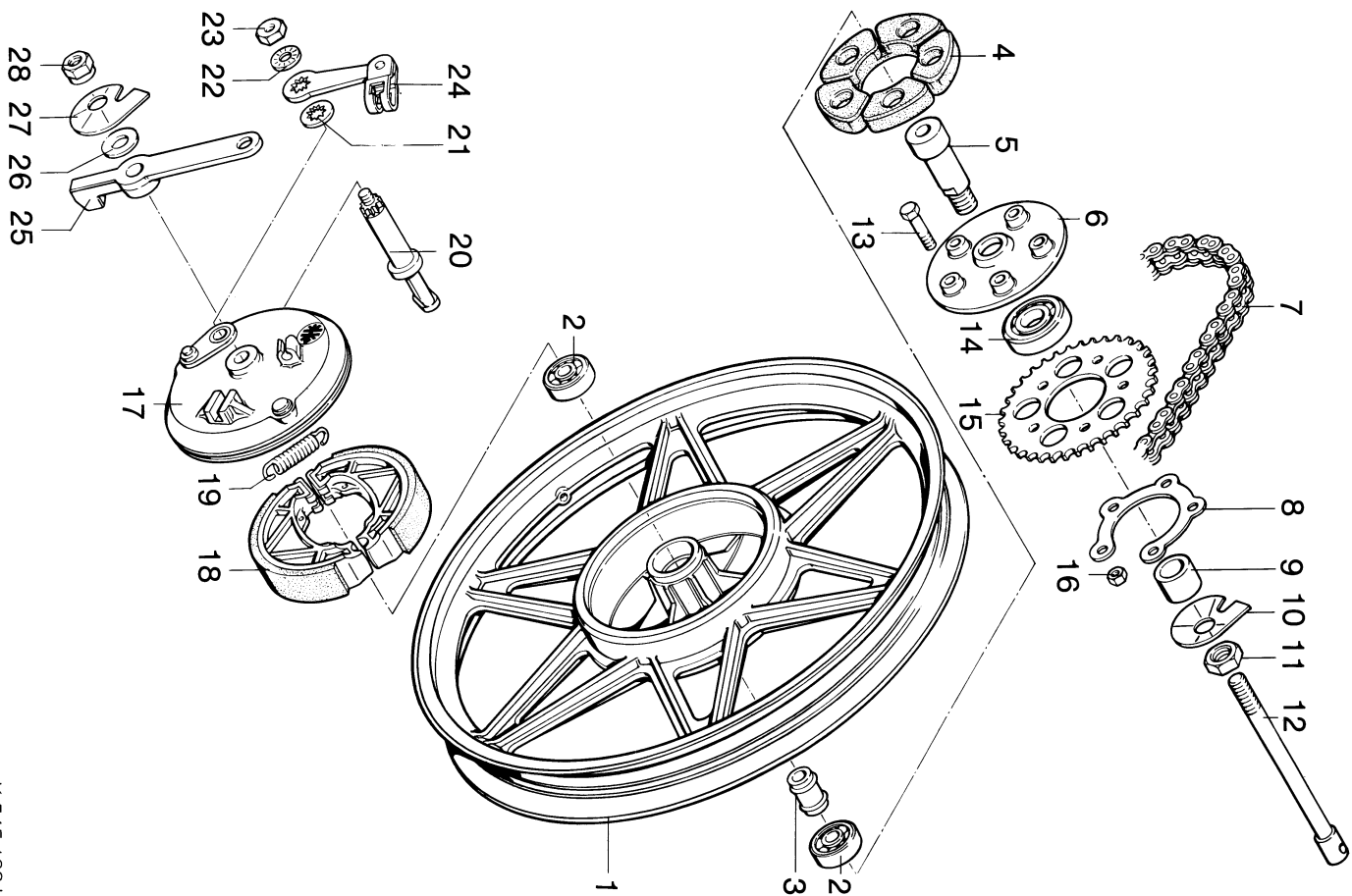


Bild-Nr.	EP-Nr.	Benennung	G-Rad	VB-Rad
-	V 00.96.15	Drahtreifen 2 3/4 - 17 reinf.	1	1
-	V 00.96.26	Schlauch 2 3/4 - 17	1	1
-	V 00.96.50	Felgenband	-	1
1	67.24.99	Gußrad, vorm. (6 Speichen)	1	-
-	67.24.95	Gußrad, vorm. (7 Speichen)	1	-
2	00.61.31	Kugellager 6301 Z/C3 DIN625	2	-
3	67.24.97	Distanzrohr	1	-
-	67.45.97	Verbundrad, vormont	-	1
-	06.16.09	Felge	-	1
-	67.49.03	Senkschraube	1	6
-	67.49.04	Scheibe	-	6
-	00.26.54	Hutmutter	-	6
2	00.61.04	Kugellager 6201 Z/C3 DIN625	-	2
3	67.24.76	Distanzrohr	-	1
4	V 06.15.77	Stoßdämpfer	1	1
5	06.15.73	Stützring	1	1
6	67.04.98	Zahnkranzträger	1	1
7	V 27.00.99	Kette 1/2 x 1/4 x 7.75, 102 Glieder einschl. Schloß	1	1
-	00.93.15	Kettenschloß	1	1
8	67.02.05	Sicherungskranz	1	1
9	67.02.97	Hülse	1	1
10	67.94.11	Kettenspannerexzenter, links	1	1
11	06.15.75	Sechskantmutter SW 21	1	1
12	67.02.02	Steckachse	1	1
13	00.10.43	Sechskantschraube M 7 x 32 DIN 931	5	5

Gruppe : Hinterrad/Guß- und Verbundrad mit Trommelbremse 160 Ø

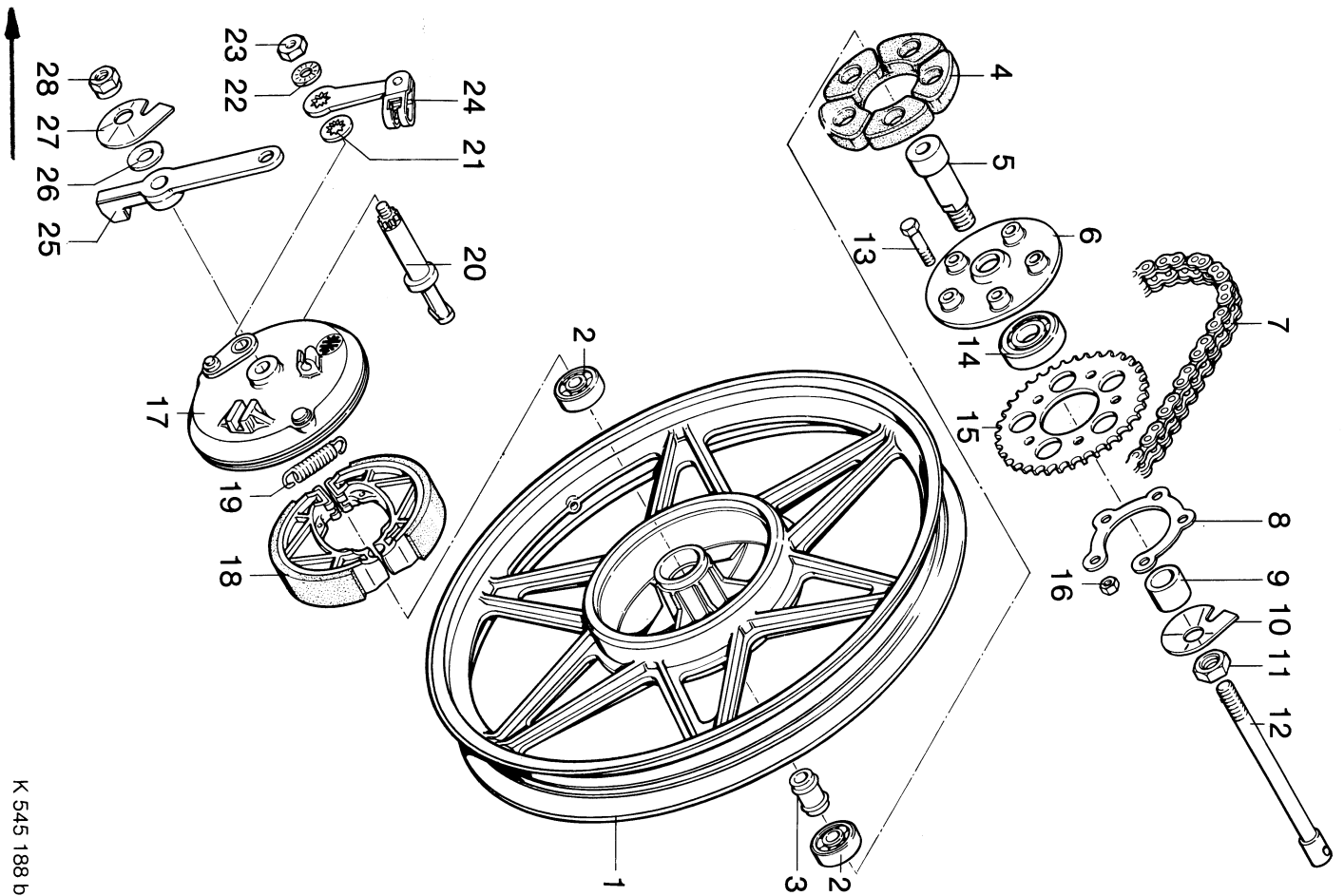


Bild-Nr.	EP-Nr.	Benennung	G-Rad	VB-Rad
14	V 00.60.33	Kugellager 6004 2 RS/c 3	1	1
15	V 67.94.04	DIN 625	1	1
16	00.20.24	Kettenrad Z = 35	1	1
-	67.14.99	Sechskantmutter M 7 DIN 934	5	5
17	06.15.94	Bremsdeckel, vollst.	1	1
18	V 06.15.82	Bremsdeckel nackt	1	1
19	06.15.86	Bremsbackenpaar, vollst.	1	1
20	06.15.84	↕ Rückzugfeder	2	2
-	06.15.68	Bremsnocken, vollst.	1	1
21	06.15.88	↕ Scheibe 0,6 dick	1	1
22	06.15.71	↕ Scheibe 2 dick	1	1
23	06.15.67	Zahnscheibe	1	1
24	06.15.95	Sechskantmutter SW 17	1	1
		↕ Bremshebel mit Schlaufe	1	1
25	67.84.10	Bremshalter	1	1
26	15.09.06	Scheibe	1	1
27	67.94.12	Kettenspannerexzenter rechts	1	1
28	67.02.03	Achsmutter	1	1

K 545 188 b

Gruppe : Elektrische Anlage/Scheinwerfer

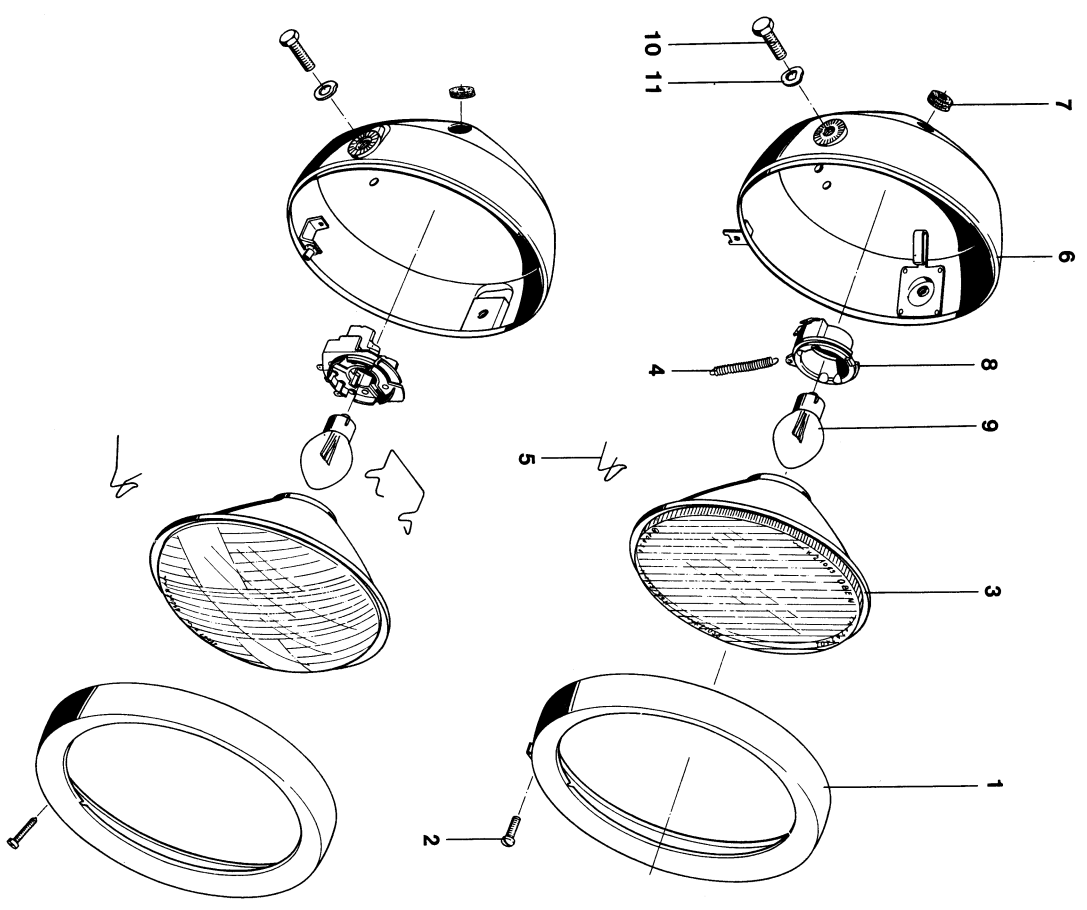


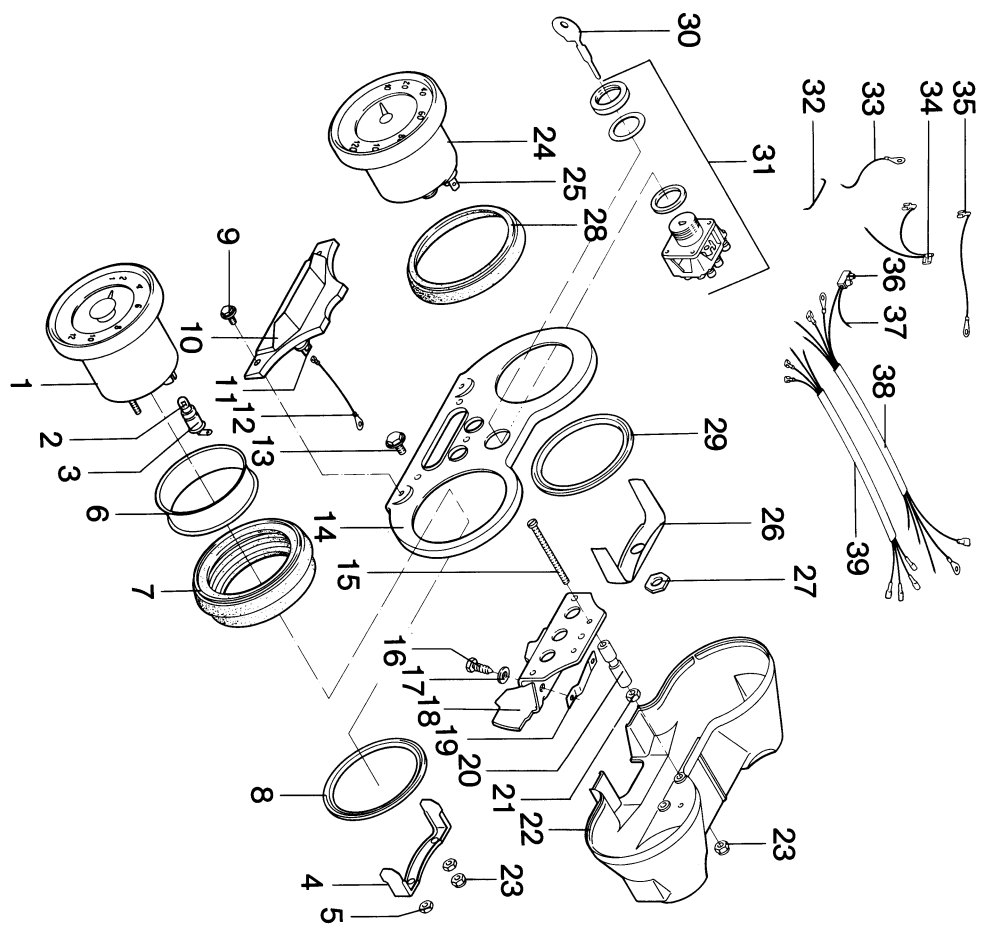
Bild-Nr.	ET-Nr.	Benennung	alle RS
----------	--------	-----------	---------

-	87.84.67a	Scheinwerfer, vollst. 155Ø ZKW	1
-	87.84.66	Scheinwerferersatz	1
1	08.18.15	Glashaltering	1
2	00.17.10	Befestigungsschraube für Ring	1
3	V 08.18.17	Vorderteil, vollst. (Reflektor/Glas)	1
4	08.18.10	Befestigungsfeder für Passung	1
5	08.18.18	Befestigungsfeder für Vorder- derteil	7
6	87.84.57a	Gehäuse	1
7	87.84.06	- Kabeltülle	2
8	08.18.16	Lampenfassung	1
9	V 08.17.53	Glühlampe 6V 35/35W DIN 72601	1
10	00.11.56	Sechskantschraube M8x18 DIN 933	2
11	00.43.58	Federscheibe	4
-	87.81.32	Massekabel zum Scheinwerfer	1

K 545 179c

Gruppe : Elektr. Anlage/Cockpit, Nebenantrieb, Tachowelle
 von Fg.-Nr. 5 168 955
 bis Fg.-Nr. 5 176 904

Bild-
 Nr. FT-Nr. Benennung alle
 RS



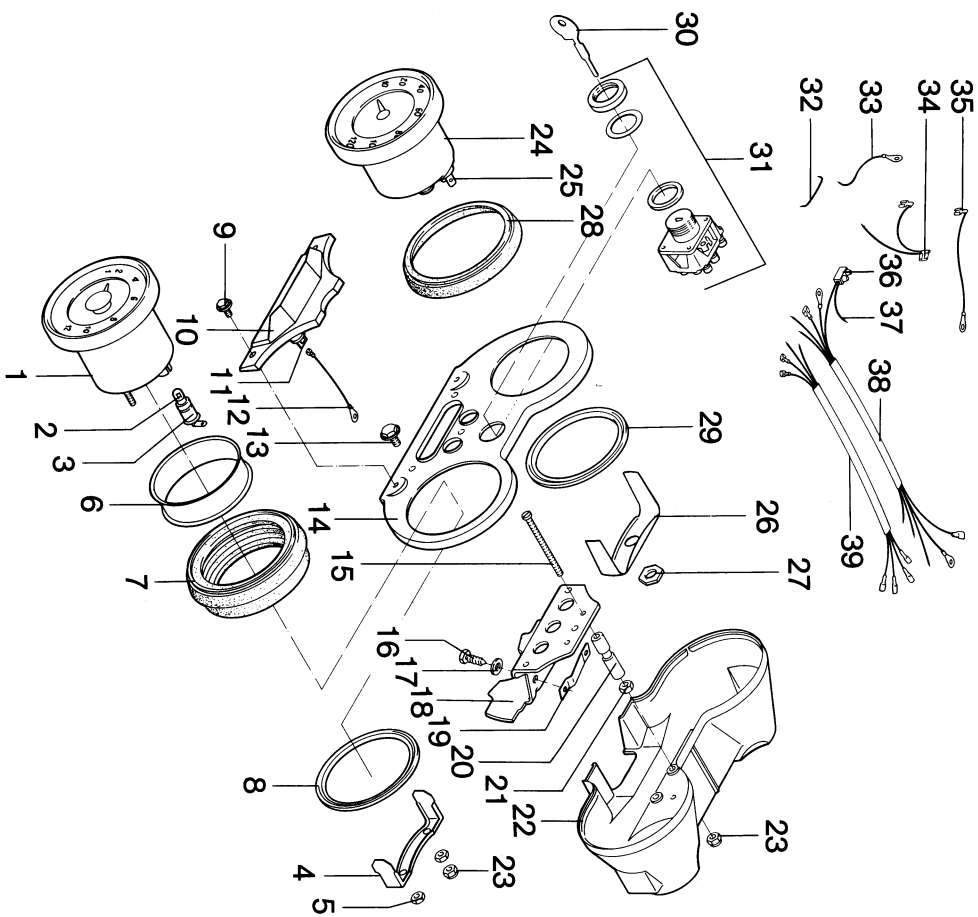
-	27.08.99a	Cockpit, vollst.	1
1	27.78.76	▲ Drehzahlmesser, vollst.	1
2	V 08.17.60	▲ Glühlampe 6 V 0,6 W	1
3	87.81.16	▲ Lampenfassung 1-polig	1
4	27.78.21	Bügel	1
5	00.20.30	Sechskantmutter M4 DIN 934	2
6	27.78.19	Dämpfungsring	1
7	27.78.24	Dämpfung	1
8	27.78.20	Spannring	1
9	02.78.02	Spanlo-Sechskantschraube M4x8	2
10	27.78.29	Kontrollleuchenträger	1
11	V 27.78.75	Signalleuchte grün mit Glühlampe +	2
-	V 27.78.69	Signalleuchte blau mit Glühlampe +	1
12	87.81.38	Masseleitung z. Kontrollleuchte	3
13	02.78.03	Tapfite-Sechskantschraube M5x8	3
14	27.78.54	Abdeckung	1
15	00.17.37	Tylinderschraube M 4x55	2
16	00.19.30	Blechschrabe B 4, 6x16	2
17	00.30.06	Scheibe 5,3 DIN 125	2
18	27.78.49	Trägerblech	1
19	27.78.53	Schelle	1
20	27.78.25	Distanzrohr	2
21	00.20.30	Sechskantmutter M 4 DIN 934	2
22	27.78.16a	Gehäuse	1
23	00.29.31	Sicherungsmutter M 4 DIN 980	3
24	09.21.21	Tachometer, vollst.	1
25	87.81.17	Lampenfassung, 2-polig	1
-	V 08.17.60	Glühlampe 6 V 0,6 W	1
26	27.78.17	Bügel	1
27	27.08.02	Sechskantmutter	1
28	27.78.34	Zwischenring	1

K 545 192 b

Gruppe: Elektr. Anlage/Cockpit, Nebenantrieb, Tachowelle
 von Fig.-Nr. 5 168 955
 bis Fig.-Nr. 5 176 904

Bild-Nr.	ET-Nr.	Benennung	alle RS
29	27.78.20	Spannring	1
30	27.78.30	Zündschlüssel	1
-	27.00.13	Griffkappe f. Zündschlüssel	1
31	27.78.66	Zünd-Lothschalter	1
32	87.81.33	Verbinder gelb	1
33	87.81.37	Masseleitung z. Zündschalter	1
34	87.81.35	Leitung f. Instrumentenbeleuchtung	1
35	87.81.36	Masseleitung z. Tachometer	1
36	00.95.08	Leistungsverbinder B 1 DIN72586	1
37	87.81.29	Verbinder blau	2
38	87.81.50	Kabelstrang z. Cockpit	1
39	87.81.64	Kabelstrang z. Signalleuchte	1
-	27.78.90	<u>Nebenantrieb</u>	1
-	27.78.96	<u>Tachometerwelle</u>	1

+) Glühlampen sind mit Signalleuchte
 vergossen.
 Im Bedarfsfall Signalleuchte vollst.
 austauschen



Gruppe: Elektr. Anlage/Cockpit, Nabenantrieb, Tachowellie
ab Fig.-Nr. 5176 905

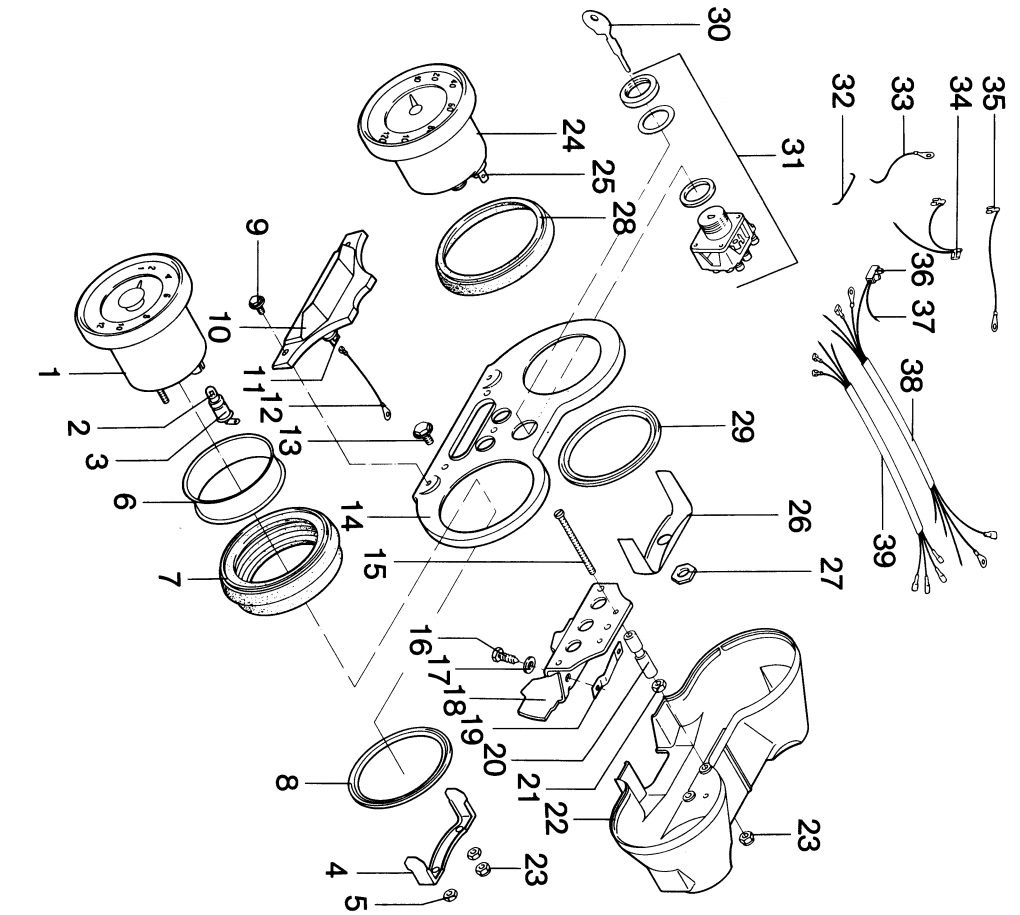


Bild-Nr.	ET-Nr.	Benennung	alle RS
-	27.08.87	Cockpit, vollst. (grüne Zifferblätter)	1
1	27.08.85	↕ Drehzahlmesser, vollst. (mit grünem Zifferblatt)	1
2	V 08.17.60	↕ grünem Zifferblatt)	1
3	87.81.16	↕ Glühlampe 6 V 0,6 W	1
4	27.08.05	↕ Lampenfassung, 1-polig	1
5	00.20.30	↕ Bügel	1
6	27.78.19	↕ Sechskantmutter M 4 DIN 934	2
7	27.78.19	↕ Dämpfung	1
8	27.78.24	↕ Dämpfungsring	1
9	27.78.20	↕ Dämpfung	1
10	02.78.02	↕ Spanning	1
11	27.78.29	↕ Spanring	1
12	V 27.78.75 +	↕ Spanlo-Sechskantschraube M4x8	2
13	27.78.69 +	↕ Kontrollleuchtenträger	1
14	87.81.38	↕ Signalleuchte grün m. Glühlampe	2
15	02.78.03	↕ Signalleuchte blau m. Glühlampe	1
16	00.17.37	↕ Signalleuchte blau m. Glühlampe	1
17	00.19.30	↕ Masseleitung z. Kontrollleuchte	1
18	00.30.06	↕ Taptite-Sechskantschraube M5x8	3
19	27.78.54	↕ Tapitite-Sechskantschraube M5x8	3
20	00.17.37	↕ Abdeckung	1
21	00.19.30	↕ Zylinderschraube M 4x55	2
22	27.78.53	↕ Blechschraube B 4, 6x16	2
23	00.20.30	↕ Scheibe 5,3 DIN 125	2
24	27.78.49	↕ Trägerblech	1
25	27.78.25	↕ Schelle	1
26	00.20.30	↕ Distanzrohr	2
27	27.78.16a	↕ Sechskantmutter M 4 DIN 934	2
28	00.29.31	↕ Gehäuse	1
29	27.08.96	↕ Sicherungsmutter M 4 DIN 980	1
30	87.81.17	↕ Tachometer, vollst. (mit grünem Zifferblatt)	3
31	08.17.60	↕ Lampenfassung, 2-polig	1
32	08.17.60	↕ Glühlampe 6 V 0,6 W	1
33			1
34			1
35			1
36			1
37			1
38			1
39			1

Gruppe: Elektr. Anlage/Cockpit, Nebenantrieb, Tachowelle
 ab Fig.-Nr. 5176 905

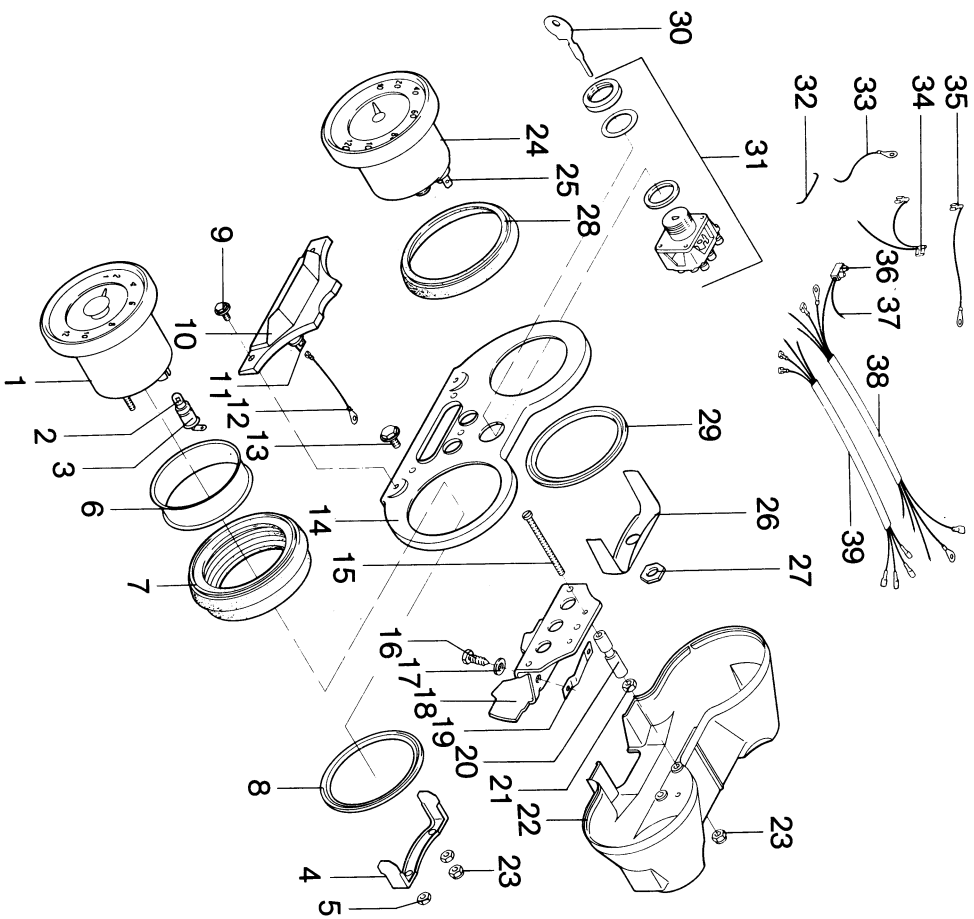


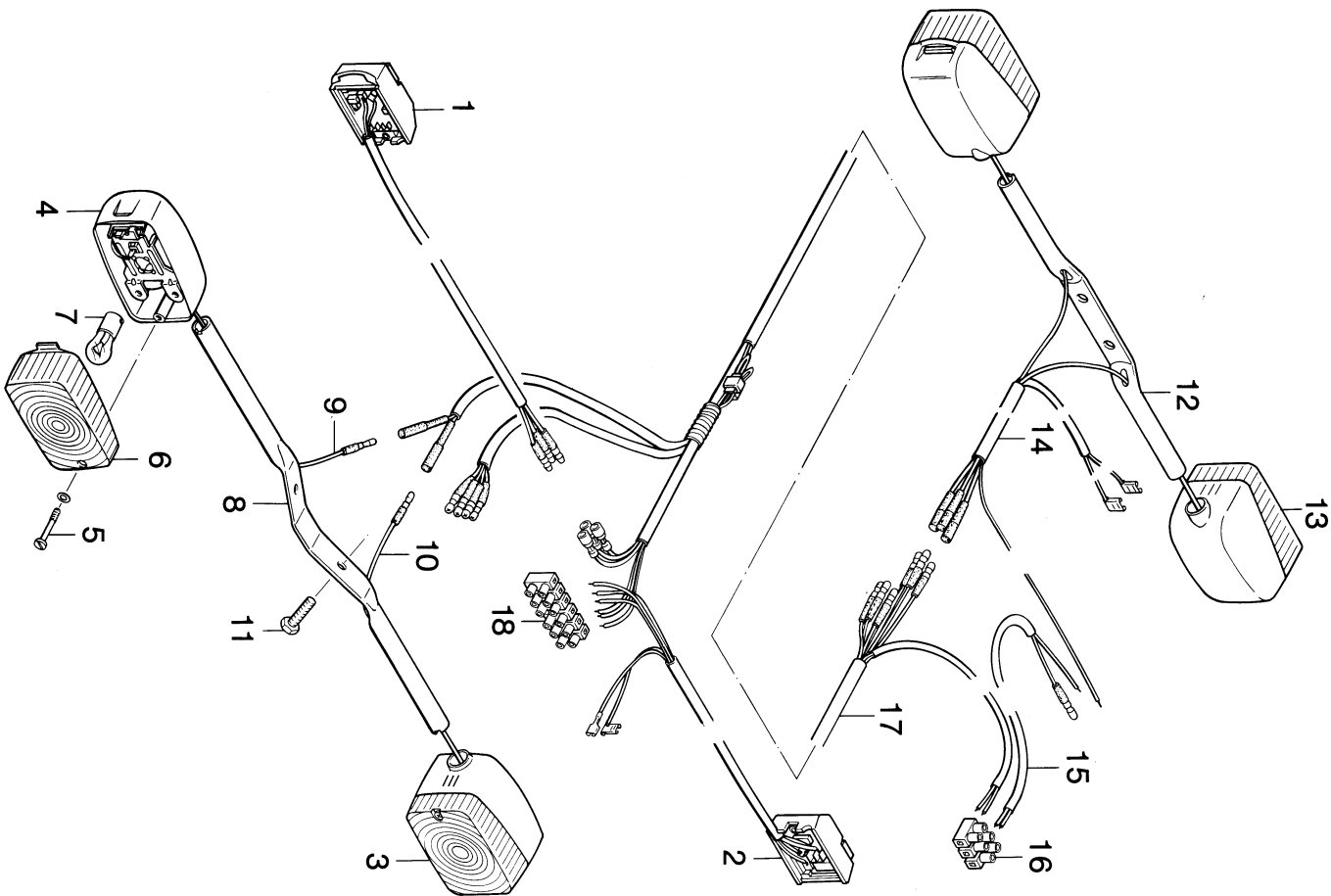
Bild-Nr.	EP-Nr.	Benennung	alle RS
26	27.08.04	Bügel	1
27	27.08.02	Sechskantmutter	1
28	27.78.34	Zwischenring	1
29	27.78.20	Spannring	1
30	27.78.30	Zündschlüssel	1
-	27.00.13	Griffkappe f. Zündschlüssel	1
31	27.78.66	Zünd-Lichtschalter	1
32	87.81.33	Verbinder gelb	1
33	87.81.37	Masseleitung z. Zündschalter	1
34	87.81.35	Leitung f. Instrumentenbeleuchtung	1
35	87.81.36	Masseleitung z. Tachometer	1
36	00.95.08	Leitungsverbinder B1 DIN 72586	1
37	87.81.29	Verbinder blau	1
38	87.81.50	Kabelstrang z. Cockpit	1
39	87.81.64	Kabelstrang z. Signalleuchte	1
-	27.78.90	Nebenantrieb	1
-	27.78.96	Tachometerwelle	1

+) Glühlampen sind mit Signalleuchte vergossen.
 Im Bedarfsfall Signalleuchte vollst. austauschen.

K 545 192 b

Gruppe: Elektr. Anlage/Blinkerschalter, Blinkerschalter
 Blinkerhalter mit Blinkleuchten,
 Kabelstränge

Bild-Nr.	ET-Nr.	Benennung	alle RS
1	V 87.81.78	Blinkerschalter mit Kabel	1
2	V 87.81.73	Lenkerschalter mit Kabel	1
-	00.17.07	Zylinderschraube M4x10 DIN 84	2
-	97.13.46	Blinkerhalter vorn, vormont.	1
3	V 97.13.52	Blinkleuchte, vollst.	2
4	09.03.26	Blinkergehäuse	2
5	09.03.20	Schraube mit U-Scheibe	2
-	09.03.22	Lampenträger	2
-	09.03.23	Klemmschellen	2
-	09.03.24	Zahnscheiben	4
-	09.03.25	Sechskantblechschrauben 4, 2x16	4
6	V 09.03.19	Lichtaustritt	2
7	V 08.17.72	Glühlampe 6V 21W DIN 72601	2
8	97.13.07	Blinkerhalter, vorn	1
9	97.13.38	Kabel für Blinker vorn, links	1
10	97.13.39	Kabel für Blinker vorn, rechts	1
11	00.11.12	Sechskantschraube M6x10 DIN 933	2
-	00.43.57	Federscheibe B6 DIN 137	2
12	V 97.03.47	Blinkerhalter hinten	1
13	V 97.13.52	Blinkleuchte, vollst. (Einzel- teile siehe Pos. 4-6)	2
-	V 08.17.72	Glühlampe 6V 21W DIN 72601	2
14	87.01.88	Kabelstrang z. Heck	1
15	87.81.51	Kabelstrang zur Trennstelle Trägerplatte	1
16	00.95.10	Leitungsverbinder B3 DIN 72586	1
17	87.81.58	Hauptkabelstrang	1
18	00.95.16	Leitungsverbinder B6 DIN 72586	1



K 545 194b

Gruppe: Elektr. Anlage/Kasten rechts + links, Lade-
einheit, Blinkgeber, Kabelstränge

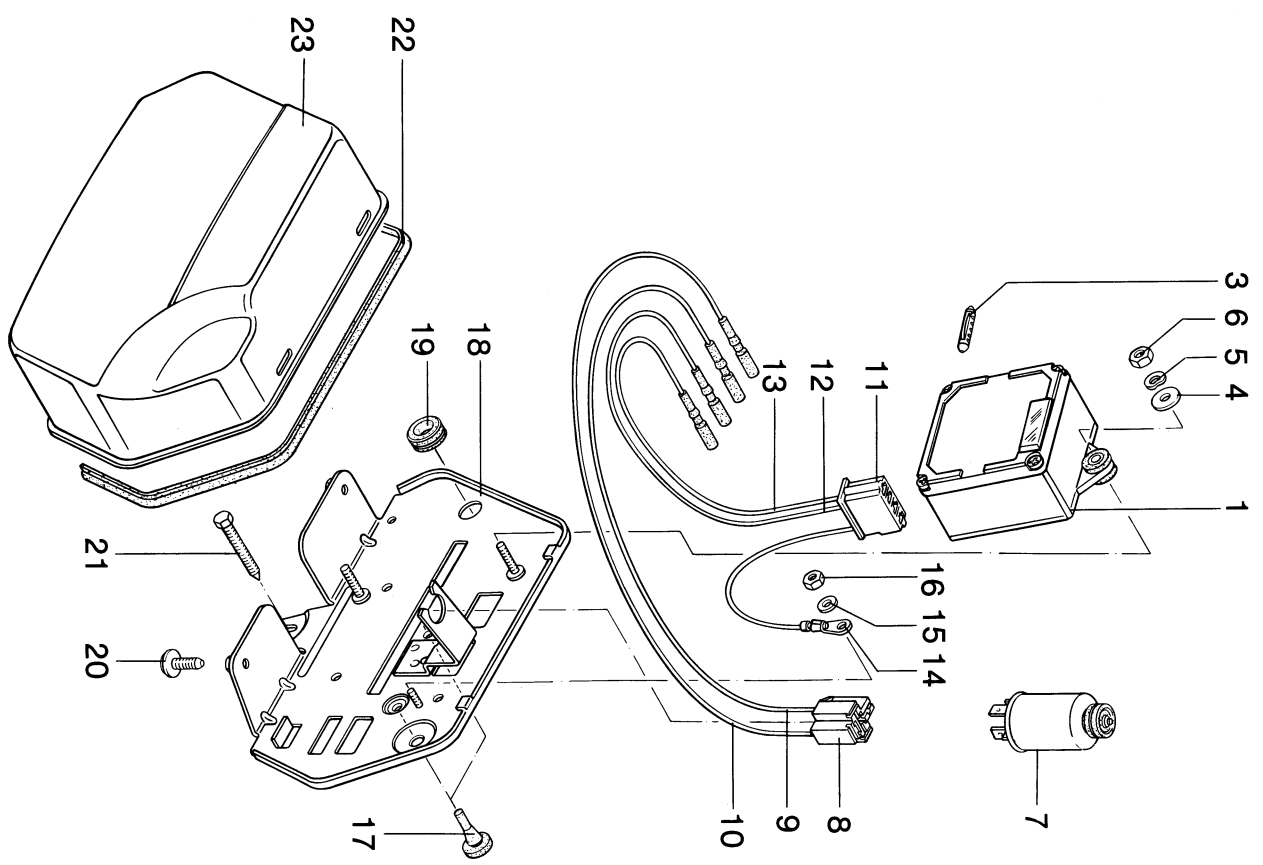


Bild-Nr.	FT-Nr.	Benennung	alle RS
----------	--------	-----------	---------

-	97.13.57 +	Kasten rechts, vollst. (nicht lackiert)	1
1	V 97.13.54	Ladeeinheit, vollst.	1
3	V 08.17.74	↑ Sicherung 8 A DIN 72581	1
4	00.33.51	Scheibe A 5,3 DIN 9021	1
5	00.43.62	Federscheibe B 5 DIN 137	2
6	00.20.02	Sechskantmutter M 5 DIN 934	2
7	V 97.13.26 +	Blinkgeber	1
-	V 87.88.03 *	Blinkgeber	1
-	V 97.13.25 *	Spannring	1
-	87.88.02 *	Schaumstoffplatte	1
-	97.13.65	Kabelstrang zum Blinkgeber, vollst.	1
8	97.13.15	Steckhülsegehäuse	1
9	97.13.19	Leitung (blau) zum Blinkgeber Kl. 49	1
10	97.13.20	Leitung (schwarz-weiß-grün) zum Blinkgeber Kl. 49a	1
-	97.13.53	Kabelstrang zur Ladeeinheit, vollst.	1
11	97.13.16	↑ Stückhülsegehäuse	1
12	97.13.21	Leitung (grün) zum Wechselstromeingang 1	1
13	97.13.40	Leitung (rot) zum Gleichstromausgang	1
14	97.13.36	Masseleitung (braun)	1
15	00.43.64	Federscheibe B 4 DIN 137	1
16	00.20.30	Sechskantmutter M 4 DIN 934	1
17	97.03.13	Gummipilz (rechts ü links je 4)	4
18	97.13.55 +	Trägerplatte rechts	1
-	87.88.69 *	Trägerplatte rechts	1
-	97.03.93	Trägerplatte links	1
19	87.73.01	Kabeltülle	1

+) bis Fg.-Nr. 5 179 404
 *) ab Fg.-Nr. 5 179 405

K 545 195 b

Gruppe: Elektr. Anlage/Kasten rechts + links, Ladeeinheit, Blinkgeber, Kabelstränge

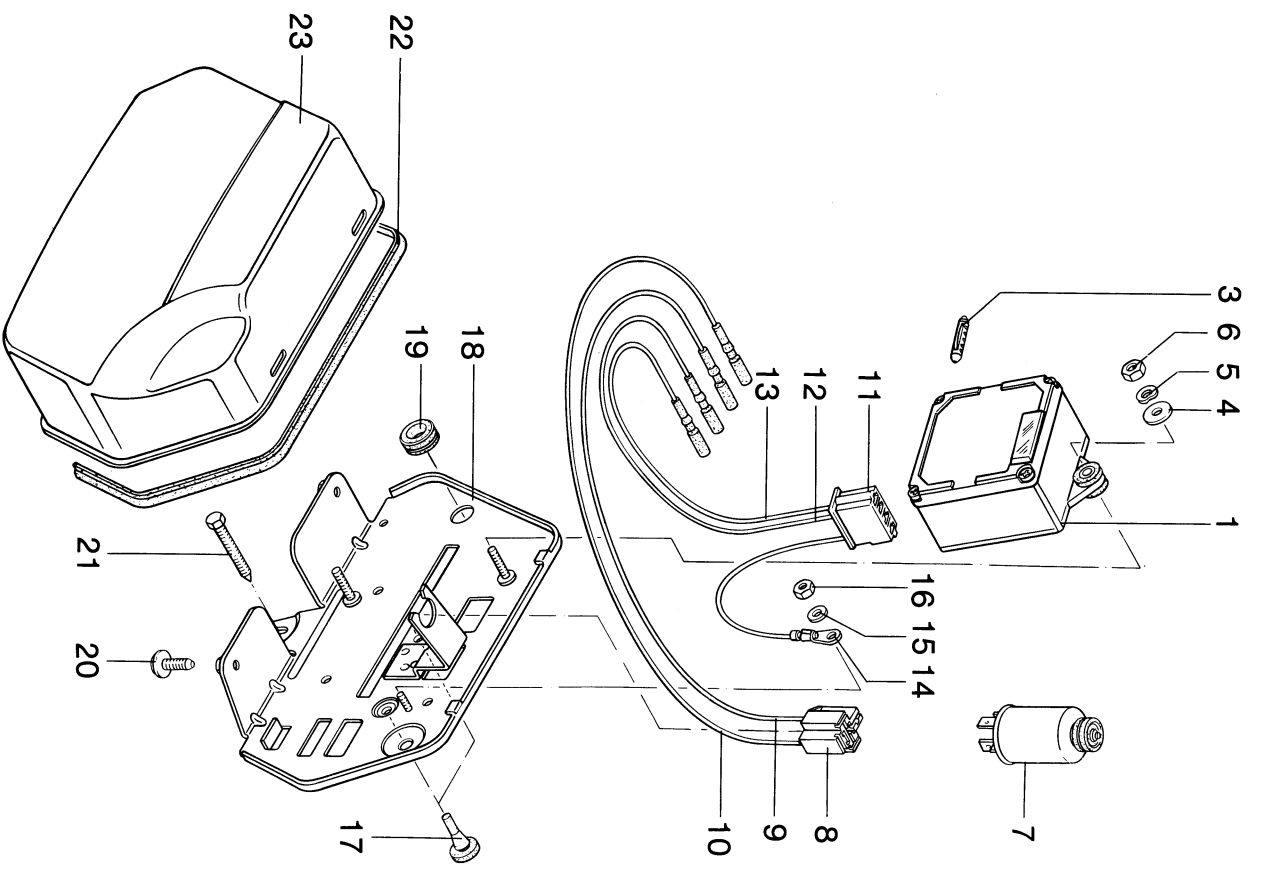


Bild-Nr.	ET-Nr.	Benennung	alle RS
20	V 97.03.37	Schraube (rechts + links je 2)	2
21	00.11.46	Sechskantschraube M6x12 Sb	2
22	V 97.03.22	Z 3-2 DIN 933	2
23	97.13.02	Keder (rechts + links je 1) Deckel rechts	2 1
-	97.03.25	Deckel links	1
-	77.81.32	Abziehbild "RS" (rechts + links je 1)	2
-	27.00.19a	Abziehbild "Elektronik" (rechts + links je 1)	2
-	37.29.19	Trägerplattenhalter (am Rahmen angeschweißt, rechts+links je 1)	2
-	00.11.46	Sechskantblechschraube (rechts + links je 2)	4

Gruppe: Elektr. Anlage/Signalhorn, Rücklicht
Seitenstrahler hinten

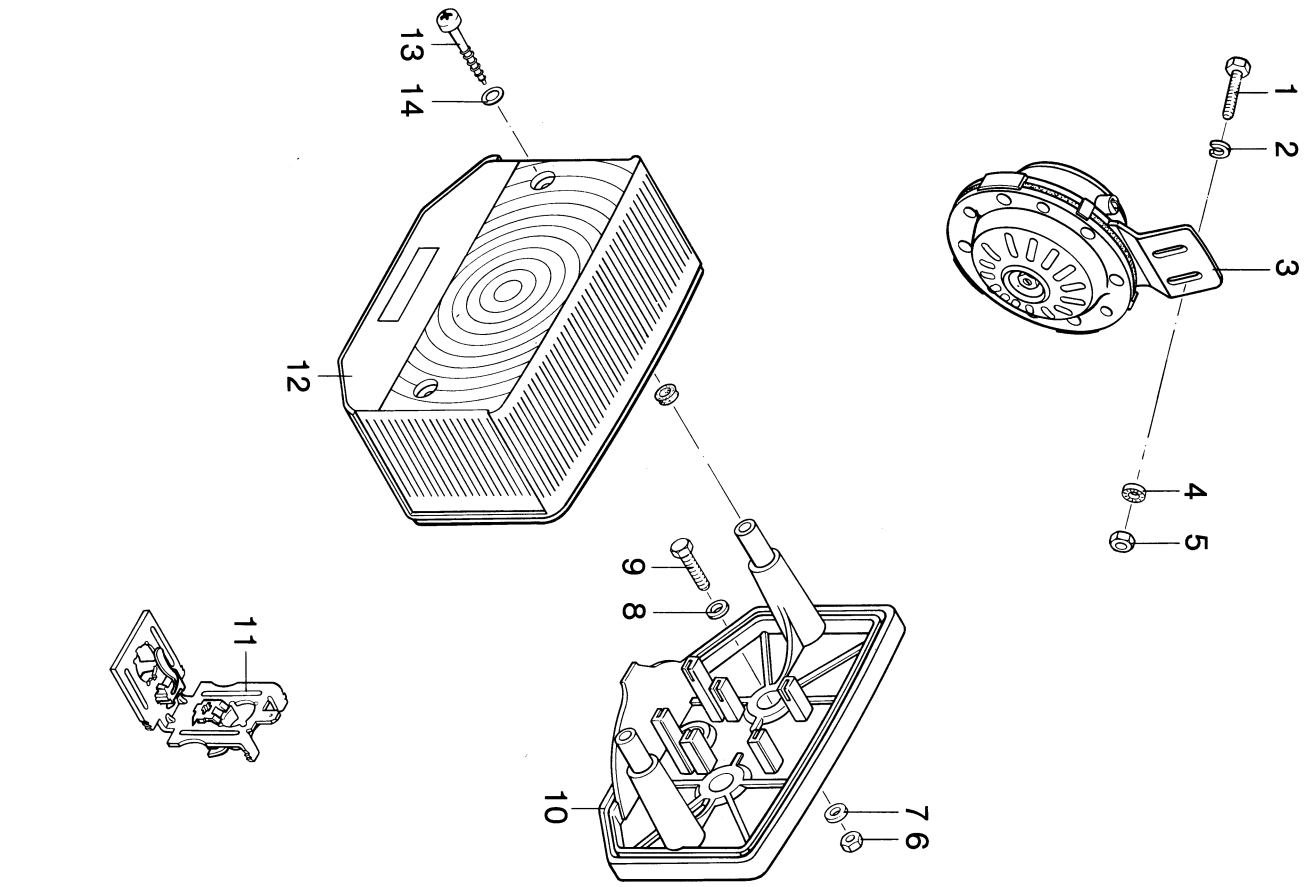


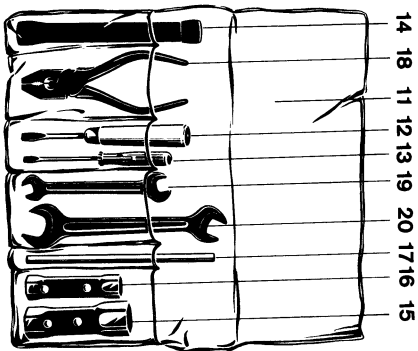
Bild-Nr.	EF-Nr.	Benennung	alle RS
1	00.11.13	Sechskantschraube M 6 x 12 DIN 933	2
2	00.30.02	Scheibe 6,4 DIN 125	2
3	V 87.81.49	Signalhorn	1
4	00.40.63	Zahnscheibe A 6,4 DIN 6797	2
5	00.20.10	Sechskantmutter M6 DIN 934	2
-	00.33.50	Scheibe A 6,4 DIN 9021	1
-	00.43.57	Federscheibe	1
-	87.01.89	Kabelstrang zum Horn	1
6	00.20.10	Sechskantmutter M 6 DIN 934	2
7	00.43.57	Federscheibe B 6 DIN 137	2
8	00.33.50	Scheibe A 6,4 DIN 9021	2
9	00.11.17	Sechskantschraube M 6 x 20 DIN 933	2
-	87.81.65 +	<u>Schluß-Brems-Kennzeichen-Rückstrahler-Leuchte, vollst. ohne Seitenstrahler</u>	1
10	87.87.01	↙ Gehäuse	1
11	87.81.41	Lampenträger	1
12	V 87.81.42 +	Lichtaustritt	1
13	87.81.43	↳ Linsenschraube	1
14	87.81.44	Scheibe	2
-	<u>87.87.93</u> *	<u>Schluß-Brems-Kennzeichen-Rückstrahler-Leuchte, vollst. mit Seitenstrahler</u>	1
10	87.87.01	↙ Gehäuse	1
11	87.81.41	Lampenträger	1
12	V 87.87.07 *	Lichtaustritt mit Seitenstrahler	1
-	V 87.87.06 *	↙ Seitenstrahler	2
13	87.81.43	↳ Linsenschraube	2
14	87.81.44	Scheibe	2
-	87.71.83	Massekabel	1
-	V 08.17.72	Glühlampe 6 V 21 W DIN 72601 (Bremslicht)	1
-	V 08.15.15	Glühlampe 6 V 5 W DIN 72601 (Rücklicht)	1
-	87.73.01	Kabelfülle	1

+) bis Fg.-Nr. 5 179 404
 *) ab Fg.-Nr. 5 179 405

K 545 128 g

Gruppe: Werkzeug/Werkzeugersatz, Luftpumpe

Bild-Nr.	ET-Nr.	Benennung	alle RS
-	V 27.87.97	<u>Werkzeugersatz</u>	1
11	27.07.14	Werkzeugtasche mit Gummiring	1
12	91.01.05	Schraubenzieher 6 mm breit	1
13	91.01.08	Schraubenzieher 3 mm	1
14	27.77.11	Montierhebel	1
15	91.01.01	Steckschlüssel SW 17/21	1
16	27.77.04	Steckschlüssel SW 10/13	1
17	00.59.22	Drehstift A 8x140 DIN 900	1
18	91.01.09	Kombinationszange	1
19	00.95.55	Doppelmaulschlüssel 8x11 DIN895	1
20	00.95.56	Doppelmaulschlüssel 10x13 DIN 895	1
-	235.01.20	<u>Luftpumpe</u>	1

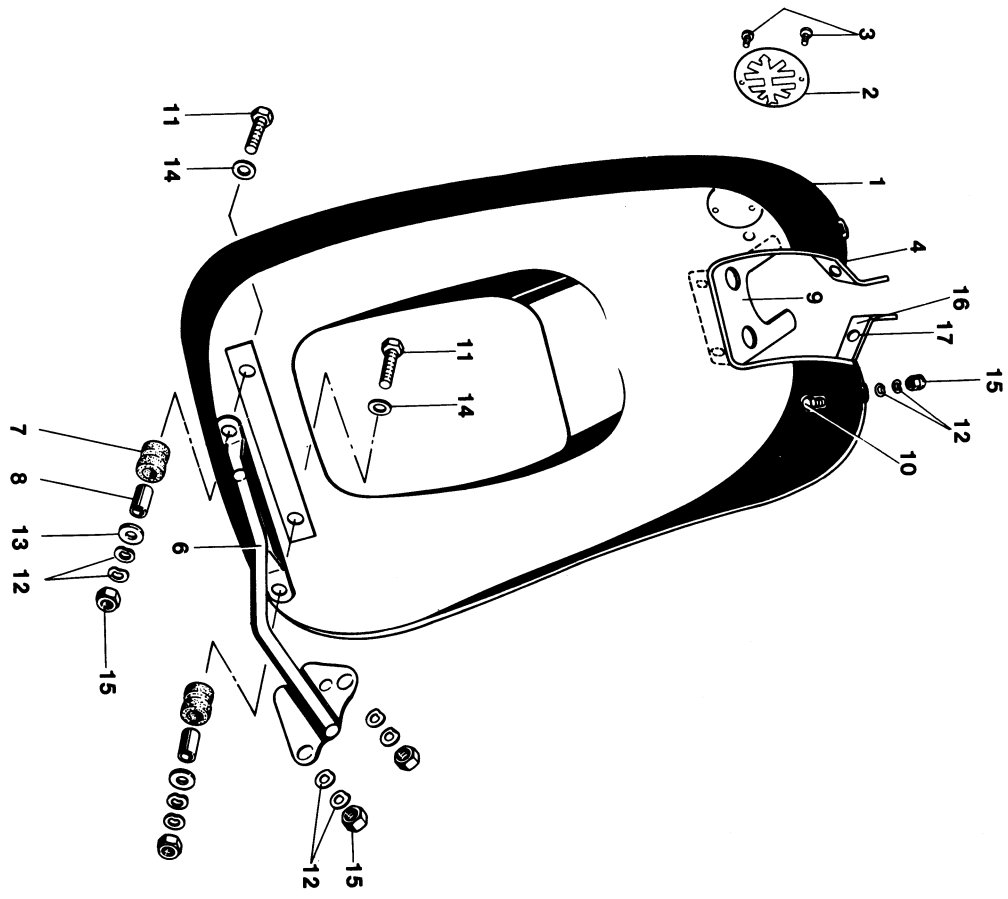


K 545 169 B

Gruppe : Zubehör/Beinschutz +

Bild-Nr.	ET-Nr.	Benennung	RS-L	RSH-L
-	97.12.00	<u>Beinschutz, vollst.</u>	1	1
1	97.81.97	<u>Schutzschild</u>	1	1
2	27.26.02	Plakette	1	1
3	00.58.54	Senkriet 2x5 DIN 661	2	2
4	97.02.09	Keder 1855 lang	1	1
-	97.02.08	Keder 375 lang	1	1
6	97.91.99	Halter	1	1
7	97.21.03	Buchse	2	2
8	97.21.04	Hülse	2	2
9	97.02.04	Halterung oben	1	1
10	00.11.23	Sechskantschraube M6x12 DIN933	4	4
11	00.11.32	Sechskantschraube M6x25 DIN933	2	2
12	00.43.63	Federscheibe B6 DIN 137	12	12
13	00.33.50	Scheibe A 6,4 DIN 9021	2	2
14	00.30.02	Scheibe 6,4 DIN 125	2	2
15	00.20.19	Sechskantmutter M6 DIN 934	6	6
16	97.02.06	Halter oben	2	2
17	285.00.12	Fülle	2	2

+ Der Beinschutz kann nur an Fahrzeugen ohne Motorschutzbügel montiert werden.



Gruppe: Sortiment

Bild-Nr.	Benennung	Anzahl
00.01.71	<u>Satz Radialdichtringe, vollst.</u>	1
00.77.50	▲ Radialdichttring B15x24x7 DIN 3760	1
00.76.53	Radialdichttring 17x28x8	2
00.01.69	<u>Satz Kugellager, vollst.</u>	1
00.63.00	▲ Kugellager BO 17 DIN 615	2
00.60.31	Kugellager 6004/C3 DIN 625	1
00.61.00	Kugellager 6201/C3 DIN 625	1
00.61.01	Kugellager 6202/C3 DIN 625	1
00.61.30	Kugellager 6302/C3 DIN 625	1
00.01.104	<u>Satz Dichtungen, vollst.</u>	1
15.61.02	▲ Gehäusedichtung	1
15.10.02	Dichtung für Gehäusedeckel	1
37.52.27	Dichtung für Saugschalldämpfer	1
00.70.01	Dichttring C12x16 DIN 7603	2
00.70.04	Dichttring A10x14 DIN 7603	1
00.70.08	Dichttring C6x10 DIN 7603	1
00.70.15	Dichttring C7x12x2 DIN 7603	2
00.70.12	Dichttring A26x31 DIN 7603	2
15.51.02	Runddichttring für Gehäuse links	1
00.01.67	Runddichttring für Kickstarter- welle	1
15.51.04	Runddichttring für Gehäuse links	1
01.10.01	Dichtung für Saltarretierung	1
15.43.01	Zylinderkopfdichtung	1
15.43.04	Zylinderfußdichtung	1
15.43.05	Dichtung für Saugleitung	1
00.70.17	Dichttring C32x38 DIN 7603	1
01.00.14	Runddichttring 20x2,5	2
00.70.22	Dichttring C14x18	1
00.71.00	Runddichttring 19x1,5 für Schalthebelnabe	1

Gruppe: Sonderzubehör/Packtaschenhalter, Packtaschen
(nur direkt vom Werk lieferbar)

Bild-Nr.	Benennung	Anzahl
09.10.10/11/12	<u>Packtaschenhalter, links und rechts mit Befestigungssatz nur für Fahrzeuge mit Spoilersitzbank</u>	1
09.10.06/07	+ <u>Packtaschenpaar</u>	1
09.10.06	+ Packtasche links	1
09.10.07	+ Packtasche rechts	1

+) Bei Bestellung bitte Farbe angeben -
schwarz oder orange

Alphabetisches Sachverzeichnis - Kleinkraftrad

Auspuffanlage	N 15	Kabelstränge	P 1, P 3, P 4, P 5
Beinschutz	P 9	Kasten rechts + links	P 5
Blinkerhalter	P 4	Keilwelle	N 10
Blinkerhalter	P 4	Kennzeichenunterlage	N 19
Blinkgeber	P 5	Kettenkasten	O 11
Blinkleuchten	P 4	Kettenrad	O 16
Bowdenzüge: Hinterrad-Bremszug	O 2	Kettenritzel	N 10
Gaszug	O 9	Kickstarterhebel	N 12
Vorderrad-Bremszug	O 8, O 9	Kickstarterwelle	N 12
Kupplungszug	O 8	Kolben	N 7
Bremslichtschalter	O 10	Kraftstoffbehälter	O 12
Bremsscheibe	O 4	Kraftstoffhahn	O 12
Bremsschlauch	O 14	Kupplung	N 9
Bremsszange	O 16	Kupplungshebel	O 10
Cockpit	O 15	Kupplungszug	O 10
Drehzahlmesser	O 20, P 2	Kurbeltrieb	N 8
Federbein	O 1	Ladeeinheit	P 5
Fußbremshebel	O 2	Lenkerbügel	O 7
Fußrastengummi	O 2	Lenkerschalter	P 2
Fußschalthebel	N 12	Lenkschloß	N 17
Gasdrehgriff	O 8	Luftfilter	N 14
Gasdrehgriff mit Hauptbremszylinder	O 9	Luftpumpe	P 8
Gaszug	O 8, O 9	M-Lenker	O 7
Gehäuse links	N 4	Motor	N 3
Gehäuse rechts	N 6	MotorSchutzbügel	N 17
Gepäckträger	N 18, N 19	Motorverkleidung	O 11
Gußrad vorn	O 13, O 14	Nabenantrieb	P 1, P 3
Gußrad hinten	O 17	Packtaschen und Packtaschenhalter	P 10
Hauptbremszylinder	O 9	Primärantrieb	N 8, N 9
Heckverkleidung	N 19	Rahmen	N 17
Hinterrad	O 17	Rücklicht	P 7
Hinterrad-Bremszug	O 2	Rückspiegel	O 10
Hinterrad-Kotflügel	N 18, N 20	Seitenstrahler vorn	O 6
Hinterrad-Schwinge	O 1	Seitenstrahler hinten	P 7
Hochlenker	O 7	Signaahorn	P 7
Hupe	P 7	Sitzbank	N 18
		Sonderzubehör	P 10

Sortimente		O	10	
Spoilersitzbank		N	19	
Sportfederbein		O	1	
Schaltgabeln		N	10	
Schaltgetriebe	N 10,	N	12	
Schalthebelnabe		N	12	
Schaltwalze		N	10	
Scheinwerfer		O	19	
Scheinwerferhalter		O	3	
Schluß-Brems-Kennzeichen-Rückstrahler-Leuchte		P	7	
Schwinge		O	1	
Ständer		O	1	
Steuerlager	N 17,	O	5	
Tachometer		O	20, P	2
Tachometerwelle		P	1, P	3
Teleskopgabel		O	3	
Typenschild		N	17	
Unterbau		O	2	
Verbundrad vorn		O	14	
Verbundrad hinten		O	17	
Vergaser		N	13	
Verkleidungen		O	11	
Vorderrad	O 13,	O	14	
Vorderrad-Bremszug		O	8	
Vorderrad-Kotflügel		O	6	
Vorgelegewelle	O 5,	N	10	
Vorkammer		N	14	
Werkzeug		P	8	
Werkzeugsatz		P	8	
Zubehör		P	9	
Zündanlage		N	16	
Zündkerze		N	7	
Zylinder		N	7	
Zylinderkopf		N	7	