

///assistance///



SPARE PARTS
PIECES DE RECHANG

CT RS

CYCLES PEUGEOT

DIRECTION APRES-VENTE

Offert par [HTTP://www.motobyllette.free.fr](http://www.motobyllette.free.fr)

Offert par [HTTP://www.mobylette.free.fr](http://www.mobylette.free.fr)



CYCLES
PEUGEOT

BEAULIEU
25700 VALENTIGNEY
FRANCE

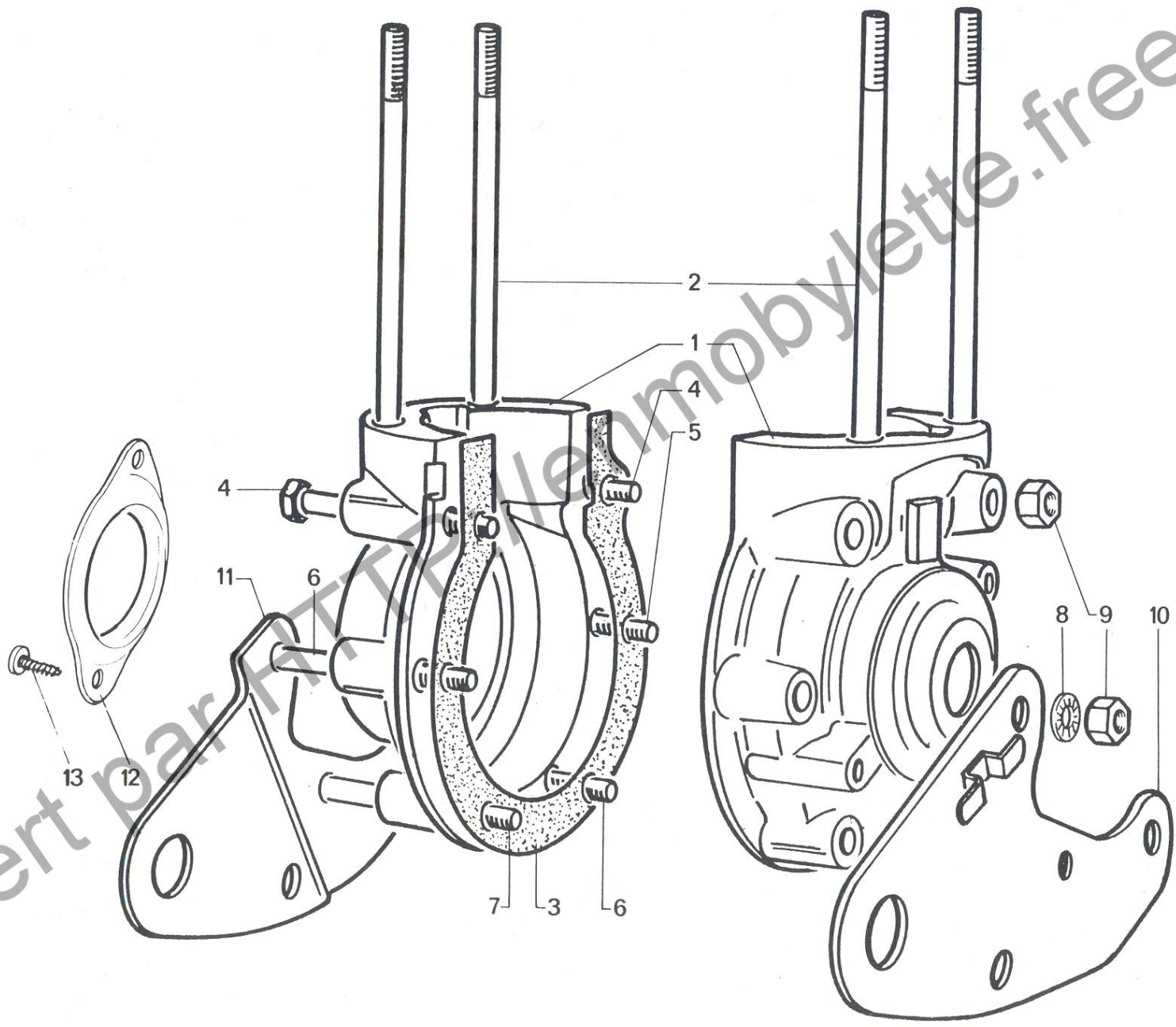
CONTENTS

DESCRIPTION	PAGE		DESCRIPTION	PAGE	
	RS	CT		RS	CT
Carburettor	15	15	Rear wheel - Rear hub	59	61
Clutch	11	11	Right hand grip	53	53
Crankcase	3	3	Saddle	67	69
Crankshaft assy	5	5	Saddle suspension	29	
Cylinder	7-9	7-9	Speedometer	75	75
Cylinder head	7-9	7-9	Stand	25	27
Decompressor valve	7-9	7-9	Steering gear	47	47
Engine attachment	19	21	Telescopic fork	41	43
Exhaust system	17	17	Tools	71	71
Flywheel magneto	13	13			
Matching cylinders and pistons	23	23			
Piston	7-9	7-9			
Anti-theft lock	71	71			
Bumper	29				
Chain drive	45	45			
Chain tensioner	73	73			
Crankgear	45	45			
Controls	55	55			
Electric fitting	65	65			
Electric horn	49	49			
Engine fairings	25	27			
Foot rest	67				
Frame	25	27			
Free wheel	73	73			
Front fender	37	39			
Front wheel - Front hub	57	57			
Fuel tank	33	31			
Handlebar	47	47			
Headlight	63	63			
Inflator	71	71			
Left hand grip	51	51			
Luggage carrier		31			
Pedals	71	71			
Rear body	29				
Rear fender		31			
Rear light	65	65			
Rear suspension	35				
			ENGINE NUMBER		
			CT : 45085		
			RS : 45087		

SOMMAIRE

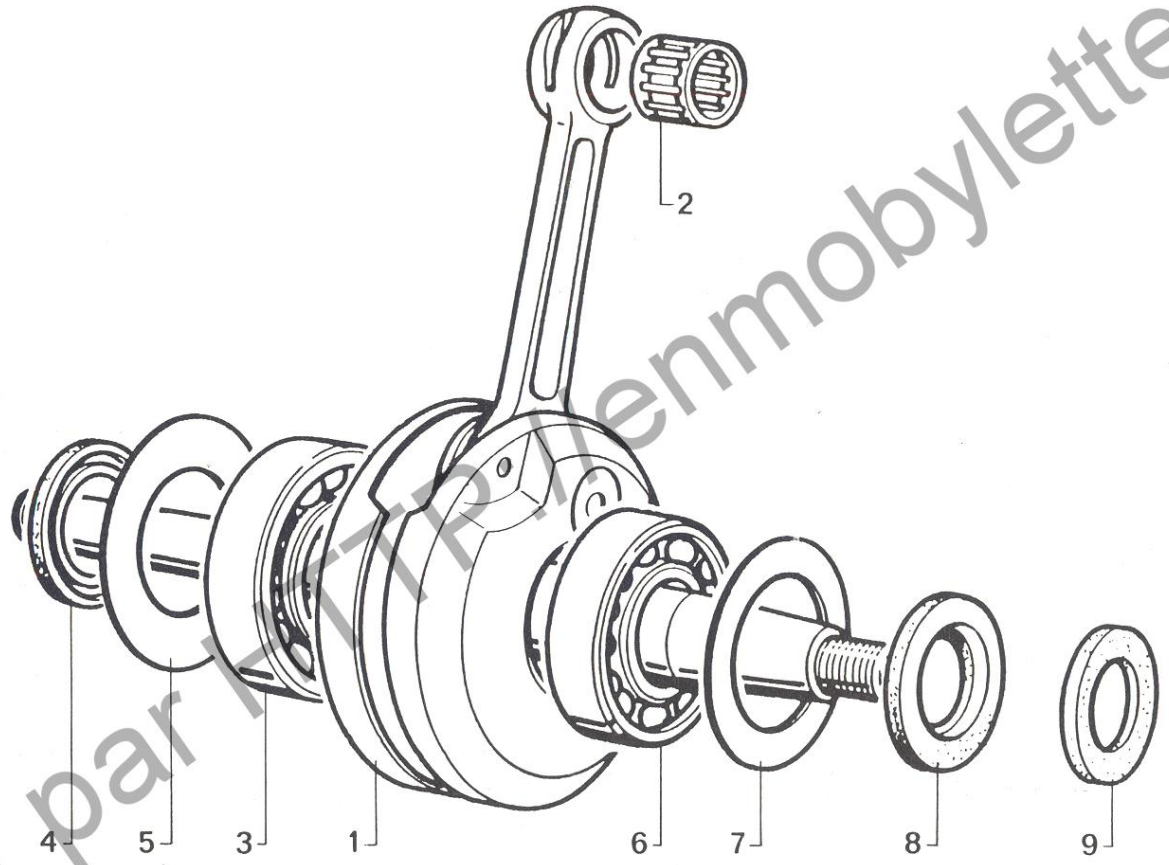
DESIGNATION	PAGE		DESIGNATION	PAGE	
	RS	CT		RS	CT
Appariage cylindres et pistons	23	23	Repose-pieds	67	
Carburateur	15	15	Réservoir	33	31
Carter moteur	3	3	Roue arrière	59	61
Cylindre	7-9	7-9	Roue avant	57	57
Culasse	7-9	7-9	Roue libre	73	73
Décompresseur	7-9	7-9	Selle	67	69
Echappement	17	17	Suspension arrière	35	
Embiellage	5	5	Suspension de selle	29	
Embrayage	11	11	Tendeur de chaîne	73	73
Pièces fixation moteur	19	21	Transmission	45	45
Piston	7-9	7-9	Verrou antivol	71	71
Volant magnétique	13	13			
Avertisseur	49	49			
Béquille	25	27			
Capotages	25	27			
Châssis	25	27			
Commandes	55	55			
Compteur	75	75			
Coque arrière	29				
Direction	47	47			
Équipement électrique	65	65			
Feu arrière	65	65			
Fourche télescopique	41	43			
Garde-boue arrière		31			
Garde-boue avant	37	39			
Guidon	47	47			
Moyeu arrière	59	61			
Moyeu avant	57	57			
Outillage	71	71			
Pare-chocs	29				
Pédales	71	71			
Pédalier	45	45			
Phare	63	63			
Poignée droite	53	53			
Poignée gauche	51	51			
Pompe	71	71			
Porte-bagages		31			
			NUMÉRO MOTEUR		
			CT : 45085		
			RS : 45087		

Offert par www.lemobylette.free.fr



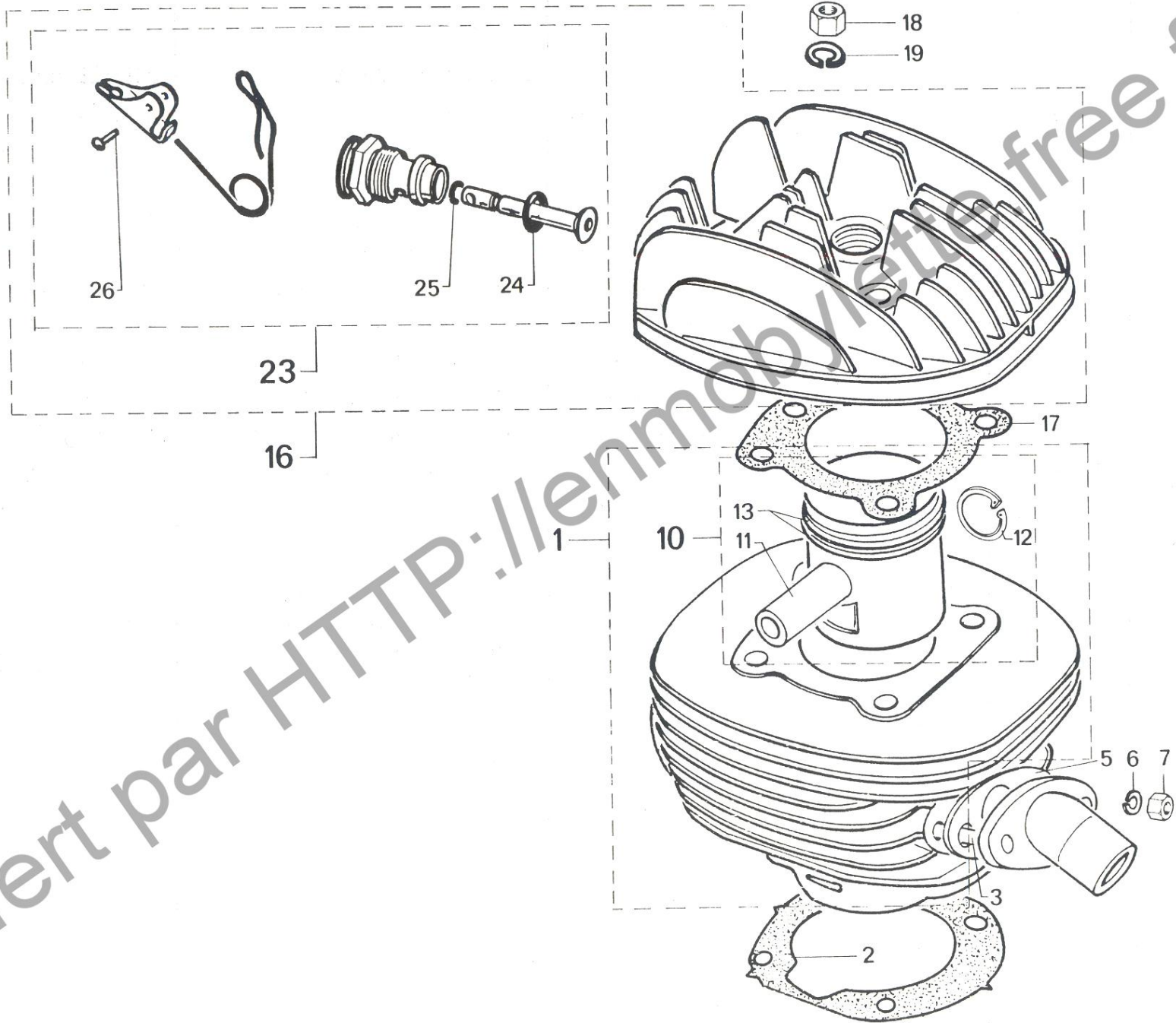
DESSIN DRAWING	NUMÉRO PART. N°	NOMBRE QUANTITY	نام قطعه	DESCRIPTION	DÉSIGNATION
				<u>CRANKCASE</u>	<u>CARTER-MOTEUR</u>
1	53397	1	کارتر وسط	Crankcase assy. with studs	Ensemble carters
2	707712	4	پیچ سرسیلندر	Stud	Goujon
3	44893	1	واشر کارتر	Gasket	Joint de carter
4	801131	2	پیچ کارتر	Bolt	Vis
5	801122	1	پیچ کارتر	Bolt	Vis
6	801130	2	پیچ کارتر	Bolt	Vis
7	45636	1	پیچ کارتر	Centering bolt	Vis de centrage
8	856097	3	واشر فبری	Lock-washer	Rondelle éventail
9	832087	6	مهره	Nut	Ecrou
10	45602	1	بست کارتر	RH bracket	Patte de carter, droite
11	47238	1	بست کارتر	LH bracket	Patte de carter, gauche
12	50602	1	بست	Retaining plate	Plaque d'arrêt joint
13	822006	2	پیچ	Retaining plate screw	Vis de fixation

Offert par www.lesrenmobyette.free.fr



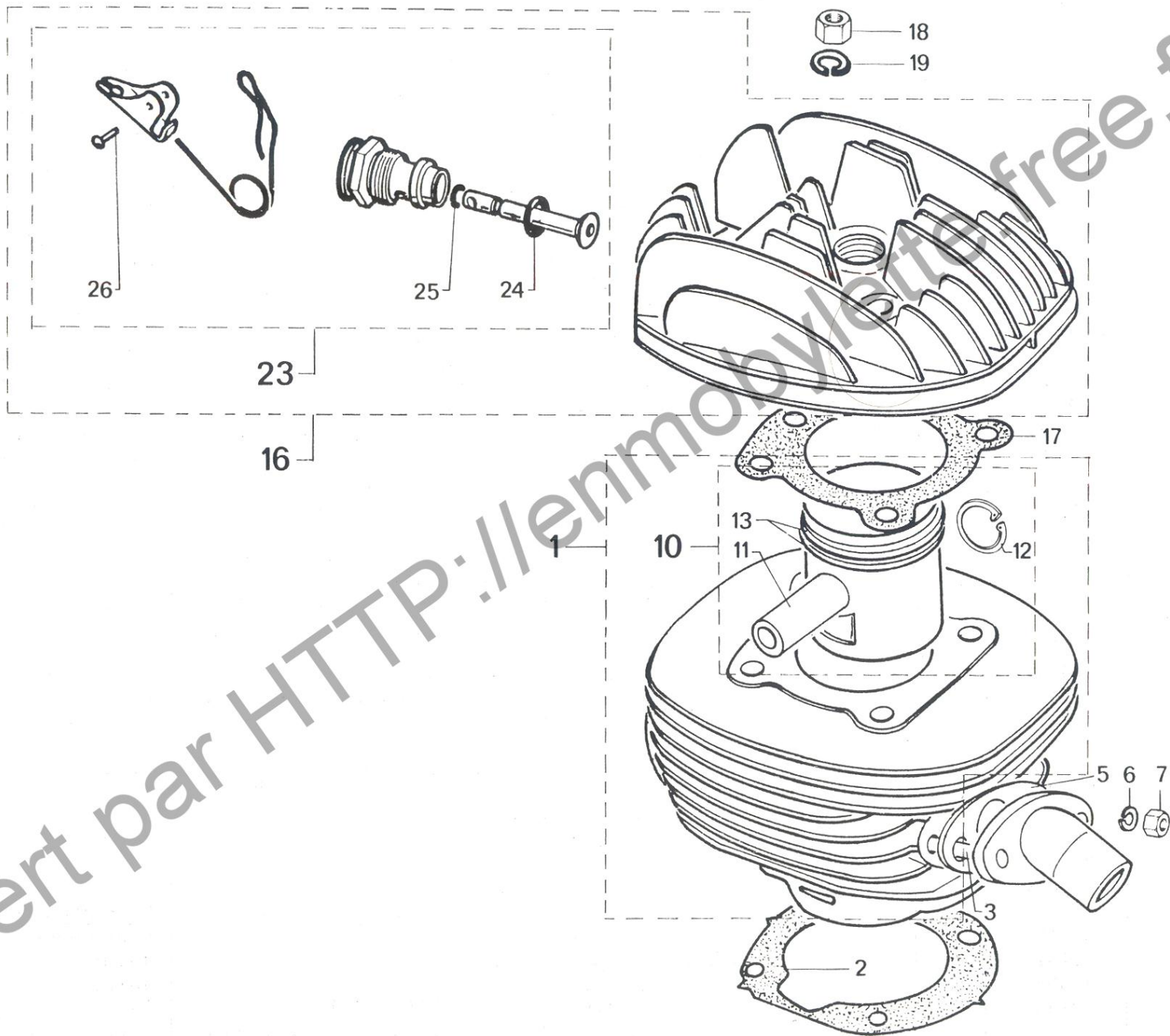
DESSIN DRAWING	NUMERO PART N°	NOMBRE QUANTITY	نام قطعه	DESCRIPTION	DÉSIGNATION
1	46195	1	میل لنگ کامل	<u>CRANKSHAFT ASSY</u> Crankshaft assy	<u>EMBIELLAGE</u> Embiellage
2	54198	1	بلبرینگ گزنیی	<u>BEARINGS - SEALS</u> Needle bearing	<u>ROULEMENTS - JOINTS</u> Cage à aiguilles
3	14403	1	بلبرینگ میل لنگ	Roller bearing 20X47X14	Roulement 20X47X14
4	37004	1	کاسه نمد میل لنگ	Seal ring 20X30X4,5	Joint étanchéité 20X30X4,5
5	37034	1	واشر پشت بلبرینگ میل لنگ	Thrust washer	Rondelle d'appui
6	14292	1	بلبرینگ میل لنگ	Roller bearing 17X40X12	Roulement 17X40X12
7	37742	1	واشر پشت بلبرینگ میل لنگ	Thrust washer	Rondelle d'appui
8	37616	1	کاسه نمد میل لنگ	Seal ring 16X30X4,5	Joint d'étanchéité 16X30X4,5
9	37615	1	نمد میل لنگ	Felt seal	Feutre d'étanchéité
				The spare parts 5 and 7 are suppressed from engi- nes No 8134200	Les pièces 5 et 7 sont sup- primées à partir des moteurs n° 8134200

Offert par [HTTP://lenmob.nettofree.fr](http://lenmob.nettofree.fr)



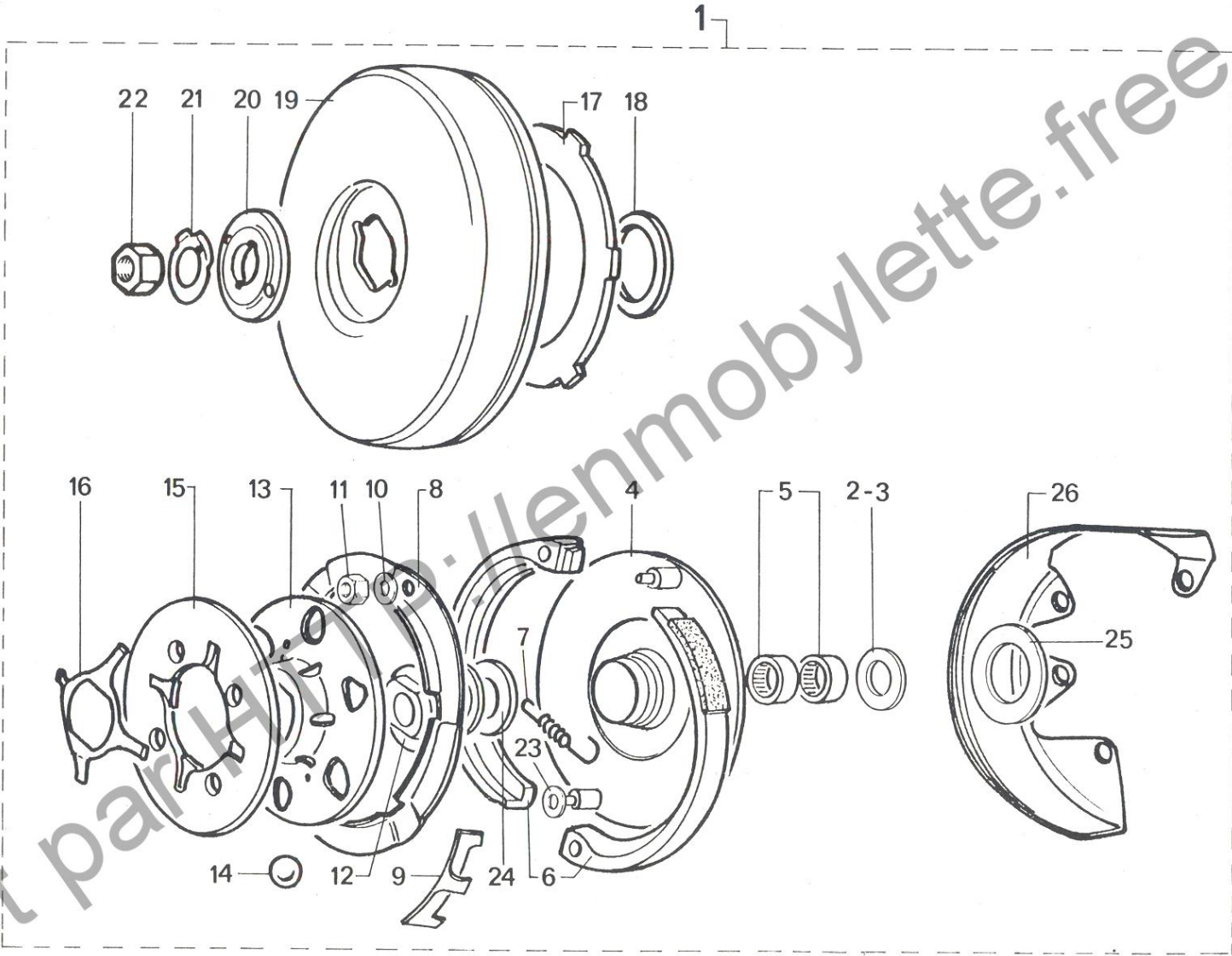
DESSIN DRAWING	NUMERO PART Nr	NOMBRE QUANTITY	نام قطعه	DESCRIPTION	DÉSIGNATION
1	*750295	1	سیلندر و پیستون کامل	<u>CYLINDER</u> Cylinder with piston	<u>CYLINDRE</u> Cylindre avec piston (seg. 2,5)
2	46467	1	واشر زیر سیلندر	Gasket	Joint
3	827011	2	پیچ	Stud	Goujon
4	37562	1	خرطومی کاربراتور	Stub	Raccord de carburateur
5	36226	1	واشر خرطومی	Gasket	Joint
6	856058	2	واشر فنری	Spring washer	Rondelle Grower
7	832085	2	مه‌ره	Nut	Ecrou
10	*64818	1	پیستون کامل	<u>PISTON</u> Piston assy., letter A	<u>PISTON</u> Piston complet, lettre A
10	*64819	1	پیستون کامل	Piston assy., letter B	Piston complet, lettre B
10	*64820	1	پیستون کامل	Piston assy., letter C	Piston complet, lettre C
10	*64821	1	پیستون کامل	Piston assy., letter D	Piston complet, lettre D
10	*64822	1	پیستون کامل	Piston assy., letter E	Piston complet, lettre E
10	*64823	1	پیستون کامل	Piston assy., letter F	Piston complet, lettre F
10	*64824	1	پیستون کامل	Piston assy., letter G	Piston complet, lettre G
10	*64825	1	پیستون کامل	Piston assy., letter H	Piston complet, lettre H
10	*64826	1	پیستون کامل	Piston assy., letter I	Piston complet, lettre I
10	*65218	1	پیستون کامل	Piston assy., letter K	Piston complet, lettre K
10	*65219	1	پیستون کامل	Piston assy., letter L	Piston complet, lettre L
10	*65220	1	پیستون کامل	Piston assy., letter M	Piston complet, lettre M
10	*65221	1	پیستون کامل	Piston assy., letter N	Piston complet, lettre N
10	*65222	1	پیستون کامل	Piston assy., letter P	Piston complet, lettre P
10	*65223	1	پیستون کامل	Piston assy., letter Q	Piston complet, lettre Q
11	27194	1	گزنه	Gudgeon pin	Axe de piston
12	22309	2	خارگزنه	Circlip	Circlips
13	38315	2	رینگ	Piston ring ϕ 40 T = 2,5	Segment ϕ 40 ϵ = 2,5
13	33648	2	رینگ	Piston ring ϕ 40,5 T = 2,5	Segment ϕ 40,5 ϵ = 2,5
16	48495	1	سر سیلندر	<u>CYLINDER HEAD</u> Cylinder head with decom- pressor valve	<u>CULASSE</u> Culasse avec décompresseur
17	36123	1	واشر سر سیلندر	Gasket	Joint
18	832115	4	مه‌ره	Nut	Ecrou
19	856091	4	واشر فنری	Spring washer	Rondelle Grower
23	51012	1	خفه کن سر سیلندر	<u>DECOMPRESSOR VALVE</u> Decompressor valve assy	<u>DECOMPRESSEUR</u> Décompresseur complet
24	31152	1	واشر خفه کن سر سیلندر	Gasket	Joint
25	40594	1	سوپاپ سر سیلندر	Gasket	Joint
26	32135	1	پین	Pivot bracket pin	Axe
				* See matchind table cylin- ders and pistons	* Voir tableau d'appariage cylindres et pistons

Offert par [HTTP://lenmobilier.free.fr](http://lenmobilier.free.fr)

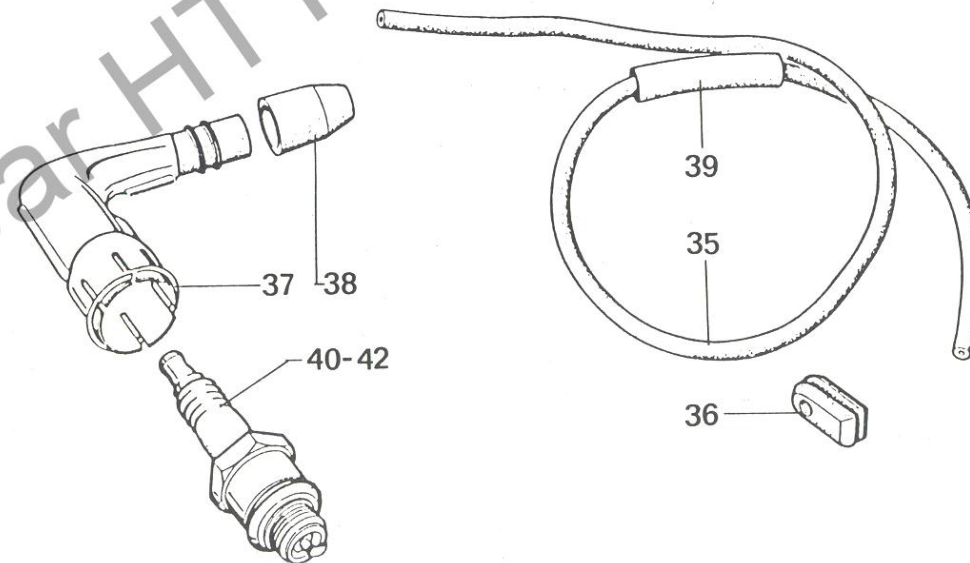
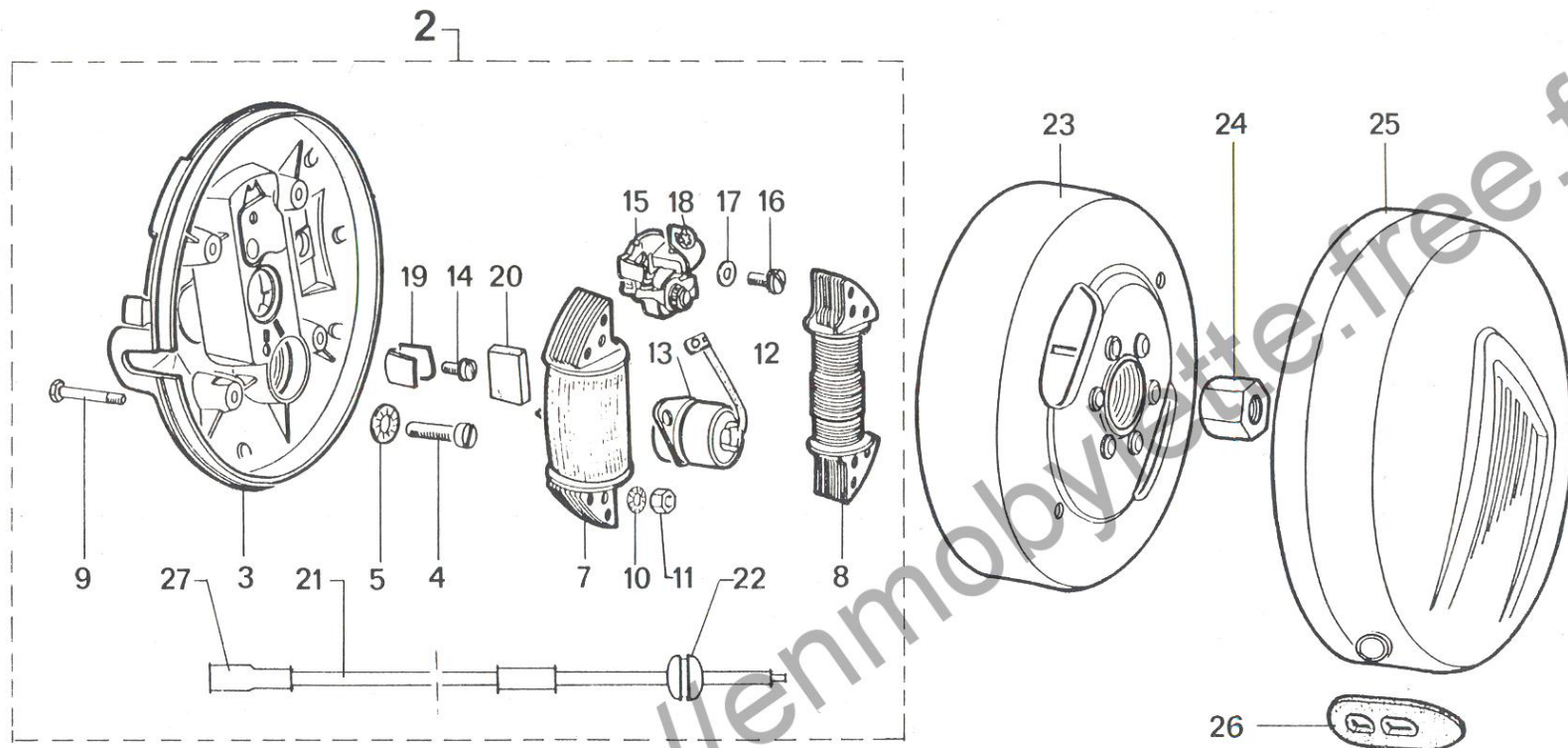


DESSIN DRAWING	NUMÉRO PART. Nr	NOMBRE QUANTITY	نام قطعه	DESCRIPTION	DÉSIGNATION
1	*41625	1	سیلندر و پیستون کامل	<u>CYLINDER</u> Cylinder with piston	<u>CYLINDRE</u> Cylindre avec piston(seg. 1,5)
2	46467	1	واشر زیر سیلندر	Gasket	Joint
3	827011	2	پیچ	Stud	Goujon
4	37562	1	خرطومی کاربراتور	Stub	Raccord de carburateur
5	36226	1	واشر خرطومی	Gasket	Joint
6	856058	2	واشر فنری	Spring washer	Rondelle Grower
7	832085	2	مهبره	Nut	Ecrou
10	*69707	1	پیستون کامل	<u>PISTON</u> Piston assy., letter A	<u>PISTON</u> Piston complet, lettre A
10	*69708	1	پیستون کامل	Piston assy., letter B	Piston complet, lettre B
10	*69709	1	پیستون کامل	Piston assy., letter C	Piston complet, lettre C
10	*69710	1	پیستون کامل	Piston assy., letter D	Piston complet, lettre D
10	*69711	1	پیستون کامل	Piston assy., letter E	Piston complet, lettre E
10	*69712	1	پیستون کامل	Piston assy., letter F	Piston complet, lettre F
10	*69713	1	پیستون کامل	Piston assy., letter G	Piston complet, lettre G
10	*69714	1	پیستون کامل	Piston assy., letter H	Piston complet, lettre H
10	*69715	1	پیستون کامل	Piston assy., letter I	Piston complet, lettre I
10	*69716	1	پیستون کامل	Piston assy., letter K	Piston complet, lettre K
10	*69717	1	پیستون کامل	Piston assy., letter L	Piston complet, lettre L
10	*69718	1	پیستون کامل	Piston assy., letter M	Piston complet, lettre M
10	*69719	1	پیستون کامل	Piston assy., letter N	Piston complet, lettre N
10	*69720	1	پیستون کامل	Piston assy., letter P	Piston complet, lettre P
10	*69721	1	پیستون کامل	Piston assy., letter Q	Piston complet, lettre Q
11	27194	1	گزنپین	Gudgeon pin	Axe de piston
12	22309	2	خارگزنپین	Circlip	Circlips
13	66490	2	رینگ	Piston ring \emptyset 40 T = 1,5	Segment \emptyset 40 \acute{e} = 1,5
13	703164	2	رینگ	Piston ring \emptyset 40,5 T = 1,5	Segment \emptyset 40,5 \acute{e} = 1,5
16	48495	1	سر سیلندر	<u>CYLINDER HEAD</u> Cylinder head with decom- pressor valve	<u>CULASSE</u> Culasse avec décompresseur
17	36123	1	واشر سر سیلندر	Gasket	Joint
18	832115	4	مهبره	Nut	Ecrou
19	856091	4	واشر فنری	Spring washer	Rondelle Grower
23	51012	1	خفه کن سر سیلندر	<u>DECOMPRESSOR VALVE</u> Decompressor valve assy	<u>DECOMPRESSEUR</u> Décompresseur complet
24	31152	1	واشر خفه کن سر سیلندر	Gasket	Joint
25	40594	1	سویاب سر سیلندر	Gasket	Joint
26	32135	1	بین	Pivot bracket pin	Axe
				* See matching table cylin- ders and pistons	* Voir tableau d'appariage cylindres et pistons

Offert parts.com - kenmobyette.free.fr

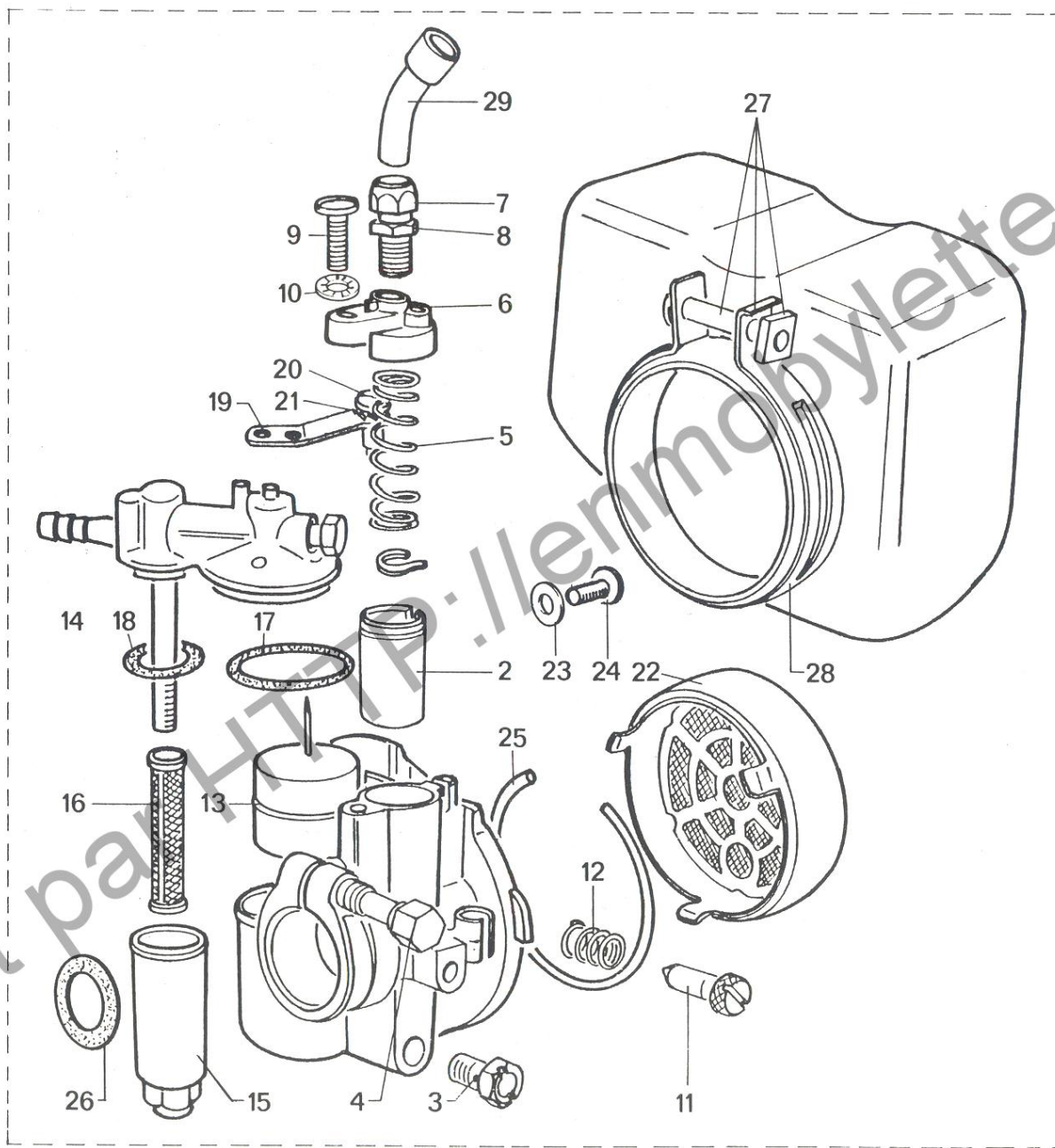


DESSIN DRAWING	NUMERO PART Nr	NOMBRE QUANTITY	نام قطعه	DÉSCRIPTION	DÉSIGNATION
				<u>MULTI-PLATE AUTOMATIC CLUTCH Ø 120 FOR MOPED WITHOUT VARIABLE SPEED TRANSMISSION UNIT</u>	<u>EMBRAYAGE AUTOMATIQUE A DISQUE Ø 120 POUR MACHINE SANS VARIATEUR</u>
1	48294	1	کلاج کامل	Clutch assembly	Embrayage complet
2	50847	1	واشر	Thrust washer	Rondelle
3	46139	1	واشر	Washer	Rondelle
4	44510	1	صفحه کلاج لنت	Complete drive pulley	Poulie complète
5	49457	1	بلبرینگ کلاج	Needle bearing race	Douille à aiguilles
6	43283	1	لنت کلاج	Set of shoes	Jeu de mâchoires
7	43286	2	فنر لنت کلاج	Spring	Ressort
8	50520	1	صفحه آلومینیومی کلاج	Locking ring with springs	Coupelle avec ressort
9	49898	6	فنر کلاج	Spring	Ressort
10	856058	2	واشر فنری	Lock-washer	Rondelle éventail
11	832127	2	مهره	Nut	Ecrou
12	46766	1	مهره کلاج	Tapered drive nut	Noix
13	43259	1	توبی کلاج	Thrust plate drum	Tambour
14	42020	6	ساجمه کلاج	Ball	Bille
15	45810	1	فنر روی توبی کلاج	Pressure plate	Flasque
16	42015	1	فنر چهارشاخ کلاج	Spring	Ressort
17	42012	1	صفحه کلاج	Lining	Garniture
18	47632	1	واشر	Shim thickness 1,2 mm	Rondelle ép. 1,2 mm
18	47633	1	واشر	Shim thickness 1,4 mm	Rondelle ép. 1,4 mm
18	47634	1	واشر	Shim thickness 1,6 mm	Rondelle ép. 1,6 mm
18	47635	1	واشر	Shim thickness 1,8 mm	Rondelle ép. 1,8 mm
19	48293	1	کاسه کلاج	Trust plate drum	Tambour
20	44455	1	بست در کلاج	Washer	Rondelle
21	42034	1	واشر	Tab washer	Frein d'écrou
22	42035	1	مهره	Nut	Ecrou
23	47252	2	واشر	Rubber washer	Rondelle caoutchouc
24	46712	1	واشر	Nylon washer	Rondelle nylon
25	50448	1	واشر	Nylon washer	Disque d'étanchéité
				<u>BELT COVER</u>	<u>PROTECTEUR DE COURROIE</u>
26	44044	1	عایق کلاج	Cover	Protecteur



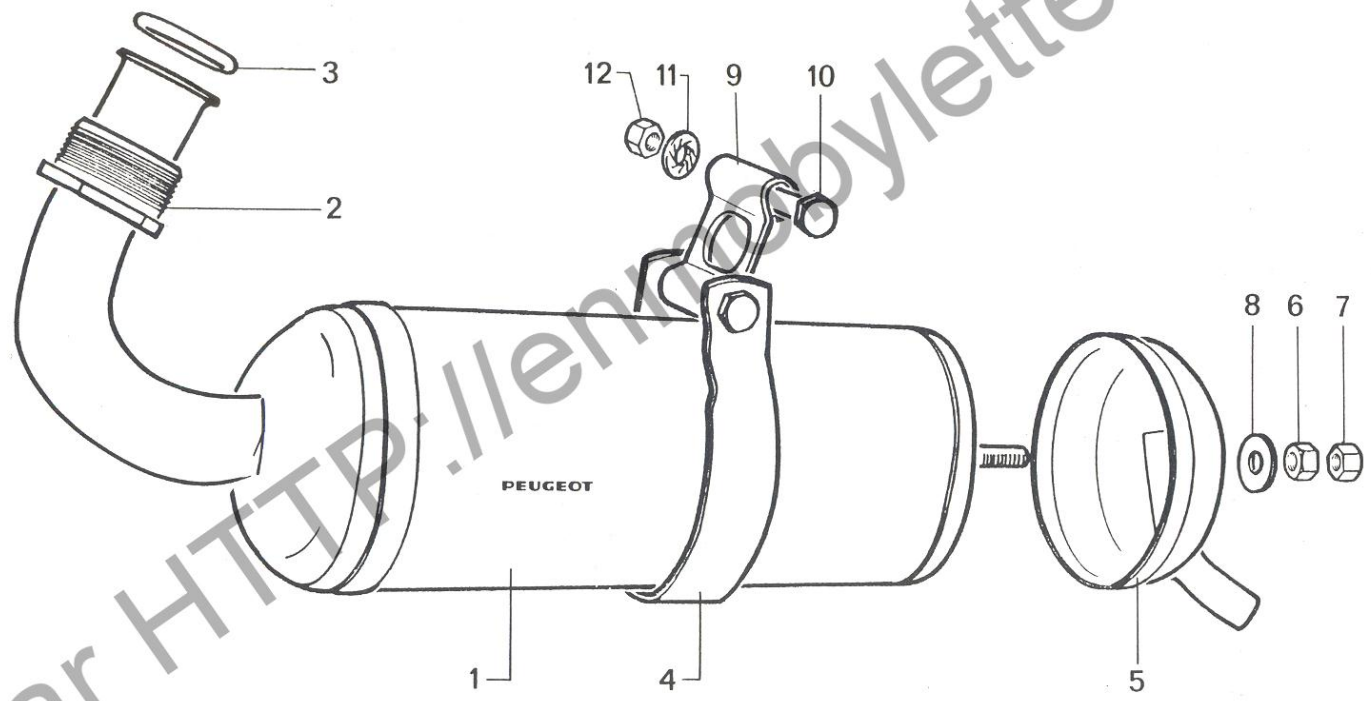
DESSIN DRAWING	NUMERO PART N°	NOMBRE QUANTITY	نام قطعه	DESCRIPTION	DÉSIGNATION
				<u>PEUGEOT FLYWHEEL MAGNETO</u>	<u>VOLANT MAGNETIQUE PEUGEOT</u>
1	48569	1	دینام کامل	Flywheel magneto	Volant magnétique complet
2	58182	1	استارت کامل	Stator assembly	Stator complet
3	47018	1	صفحه بوبین	Stator	Stator nu
4	807018	2	پیچ بست صفحه برق	Screw	Vis
5	856058	2	واشر پیچ صفحه بوبین	Lock-washer	Rondelle éventail
7	53336	1	کوئل	Ignition coil	Bobine d'allumage
8	35487	1	بوبین چراغ	Lighting coil	Bobine d'éclairage
9	50780	4	پیچ بوبین چراغ	Screw	Vis
10	856099	4	واشر فنری	Lock-washer	Rondelle
11	832086	4	مهره	Nut	Ecrou
12	48688	1	سیم فیوز	Connecting lead	Fil connexion
13	46617	1	فیوز	Condenser	Condensateur
14	806001	1	پیچ	Screw	Vis
15	34931	1	پلاتین	Contact breaker assy	Rupteur
16	806001	1	پیچ	Screw with lock-washer	Vis avec rondelle éventail
17	853076	1	واشر	Washer	Rondelle
18	68241	1	پیچ پلاتین	Screw	Vis
19	44041	1	بست بالای کاربراتور	Lubricating felt bracket	Support de graisseur
20	31567	1	نمد	Lubricating felt	Feutre graisseur
21	45047	1	سیم بوبین چراغ	Lighting lead	Fil d'éclairage
22	48392	1	لاستیک سیم بوبین چراغ	Grommet	Passe-fil
23	48545	1	آهن ربای دینام	Rotor	Rotor
24	46768	1	مهره دینام	Nut	Ecrou
25	47579	1	درپوش دینام	Cover	Couvercle
26	38485	2	لاستیک روی دینام	Clamp	Bride
27	143	1	سرسیم بوبین چراغ	Wire terminal	Fiche de raccordement
				<u>SPARK PLUG LEAD</u>	<u>FIL DE BOUGIE</u>
35	53457	1	واير شمع	Spark plug lead (sold per meter)	Fil de bougie (se vend au mètre)
36	35478	1	لاستیک واير سرشمع	Grommet	Passe fil
37	40434	1	سرشمع	Radio interference suppressor	Antiparasite
38	48690	1	کائوچویی سرشمع	Protecting cap	Capuchon caoutchouc
39	39836	1	روپوش	Insulating sleeve	Manchon isolant
				<u>SPARK PLUG</u>	<u>BOUGIE</u>
40	57055XZ	1	واشر برنجی شمع	Spark plug	Bougie
42	57055	1	شمع	Spark plug Eyquem 705 S	Bougie EYQUEM 705 S

Offert par www.lenmobylette.free.fr



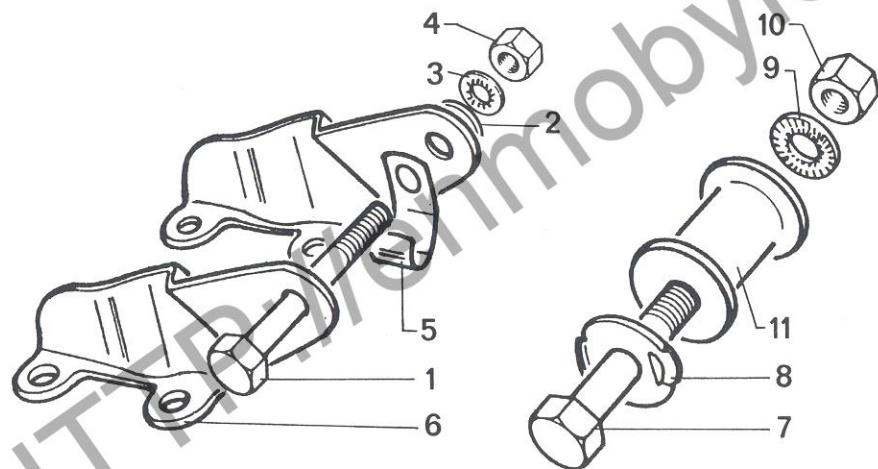
DESSIN DRAWING	NUMERO PART Nr	NOMBRE QUANTITY	نام قطعه	DESCRIPTION	DÉSIGNATION
				<u>CARBURETTOR</u>	<u>CARBURATEUR</u>
1	43936	1	کاربراتور کامل	D10D 665 Carburettor	Carburateur D 10 D 665
2	69445	1	پیستون کاربراتور	Throttle slide	Volet des gaz
3	69452	1	ژیگلور	Jet 200	Gicleur de 200
4	6171	1	پیچ لوله کاربراتور	Screw	Vis
5	69434	1	فنر پیستون کاربراتور	Spring	Ressort
6	6163	1	بست بالای کاربراتور	Mixing chamber top	Chapeau de chambre
7	1510	1	رگلاژ کاربراتور	Cable adjustor	Vis tendeur de gaine
8	1511	1	مهره رگلاژ	Nut	Ecrou
9	621	1	پیچ	Screw	Vis
10	856099	1	واشر فنری	Lock-washer	Rondelle éventail
11	6546	1	پیچ تنظیم هوا	Idle adjustment screw	Vis Ø 5 de butée
12	5072	1	فنر پیچ تنظیم هوا	Spring	Ressort
13	6437	1	شناور	Float	Flotteur
14	7052	1	درپوش شناور	Cover	Couvercle
15	6585	1	پایله کاربراتور	Bowl	Cuve
16	4159	1	فیلتر	Filter	Filtre
17	6159	1	واشر	Gasket	Joint
18	6687	1	واشر	Gasket	Joint
19	8483	1	بست	Cover mounting strap	Lame fixation couvercle
20	6596	1	پیچ	Screw	Vis
21	856058	1	واشر فنری	Lock-washer	Rondelle éventail
22	8444	1	توری کاربراتور	Air filter	Filtre à air
23	856100	1	واشر	"Onduflex" washer	Rondelle Onduflex de 4
24	8121	1	پیچ	Screw	Vis
25	6221	1	خار فنری	Retainer	Jonc
26	69300	1	واشر	Gasket	Joint fibre Ø 13X18 ép. 1,5
27	44646	1	هواکش بایچ و مهره	Air intake silencer with collar, screw and nut	Silencieux admission avec collier, vis et écrou
28	7203	1	بست بایچ و مهره	Collar with screw and nut	Collier avec vis et écrou
29	7284	1	حای سیم گاز	Throttle control cable guide	Tube guide

Offert par [HTTP://lenormoboylette.free.fr](http://lenormoboylette.free.fr)



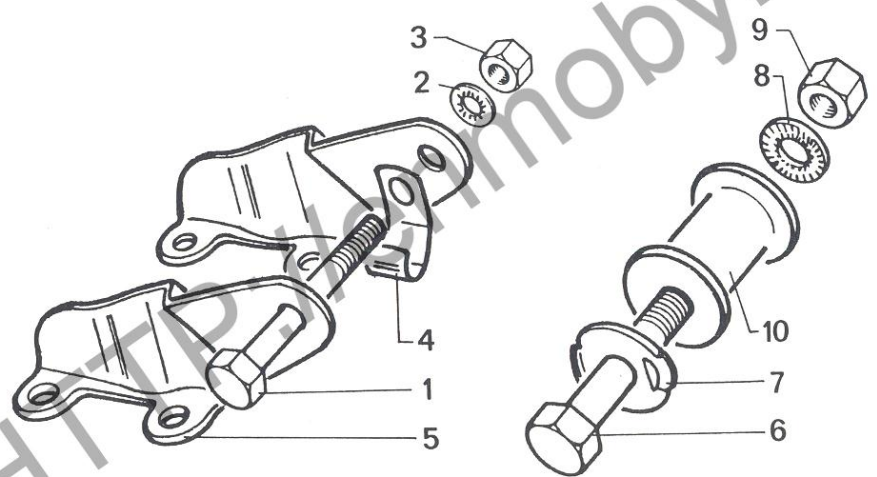
DESSIN DRAWING	NUMÉRO PART. Nr	NOMBRE QUANTITY	نام قطعه	DESCRIPTION	DÉSIGNATION
				<u>EXHAUST SYSTEM</u>	<u>ECHAPPEMENT</u>
1	51432	1	اگزوز	Silencer	Pot d'échappement
2	51025	1	مهره اگزوز	Nut	Ecrou
3	39240	1	واشر اگزوز	Gasket	Joint
4	44336	1	بست اگزوز	Mounting clamp	Collier support
5	55660	1	خفه کن اگزوز	Silencer rear section	Cône
6	832087	1	مهره	Nut	Ecrou
7	834010	1	مهره	Check-nut	Contre-écrou
8	853071	1	واشر	Plain washer	Rondelle plate
9	45584	1	بست منبع اگزوز	Mounting bracket	Bielle
10	801134	2	پیچ	Screw	Vis de fixation
11	856097	2	واشر فنری	Lock-washer	Rondelle éventail
12	832087	2	مهره	Nut	Ecrou

Offert par [HTT](http://www.mobiobylette.free.fr) www.mobiobylette.free.fr



DESSIN DRAWING	NUMERO PART. Nr	NOMBRE QUANTITY	نام قطعه	DESCRIPTION	DÉSIGNATION
				<u>ENGINE ATTACHMENT PART</u>	<u>PIECES FIXATION MOTEUR</u>
1	801128	1	پیچ جک	Screw	Vis
2	853100	2	واشر	Washer	Rondelle
3	856092	1	واشر خاردار	Lock-washer	Rondelle éventail
4	832083	1	مهره	Nut	Ecrou
5	39360	1	بست	Lead clasp	Bride
6	44127	2	بست	Attachment lug	Patte
7	801127	1	پیچ	Screw	Vis
8	45667	1	واشر	Tab washer	Rondelle d'arrêt
9	856107	1	واشر خاردار	Lock-washer	Rondelle éventail
10	832095	1	مهره	Nut	Ecrou
11	43782	1	بوش تنه	Spacer (crankcase-halves with removable rear brackets)	Entretoise (carter-moteur à supports AR amovibles)

Offert par <http://www.mobylette.free.fr>



DESSIN DRAWING	NUMÉRO PART. Nr	NOMBRE QUANTITY	نام قطعه	DESCRIPTION	DÉSIGNATION
				<u>ENGINE ATTACHMENT PARTS</u>	<u>PIECES FIXATION MOTEUR</u>
1	801162	1	پیچ حک	Screw	Vis
2	856092	1	واشر خاردار	Lock-washer	Rondelle éventail
3	832083	1	مهره	Nut	Ecrou
4	39360	1	بست	Lead clasp	Bride
5	42462	2	بست	Attachment lug	Patte
6	801172	1	پیچ	Screw	Vis
7	45667	1	واشر	Tab washer	Rondelle d'arrêt
8	856107	1	واشر خاردار	Lock-washer	Rondelle éventail
9	832095	1	مهره	Nut	Ecrou
10	43782	1	بوش تنه	Spacer (crankcase-halves with removable rear brackets)	Entretoise (carter-moteur à supports arrière amovibles)

MATCHING CYLINDERS AND PISTONS
CLEARANCE 0.03

Table of correspondences. The cylinder index letter is stamped on the machined surface of the barrel, while the piston one is stamped on its upper convex surface.

CYLINDERS

PISTONS

Index letter	Diameter bore	Index letter	Diameter
A	39,91	A	39,88
B	39,92	B	39,89
C	39,93	C	39,90
D	39,94	D	39,91
E	39,95	E	39,92
F	39,96	F	39,93
G	39,97	G	39,94
H	39,98	H	39,95
I	39,99	I	39,96
K	40,48	K	40,45
L	40,49	L	40,46
M	40,50	M	40,47
N	40,51	N	40,48
P	40,52	P	40,49
Q	40,53	Q	40,50

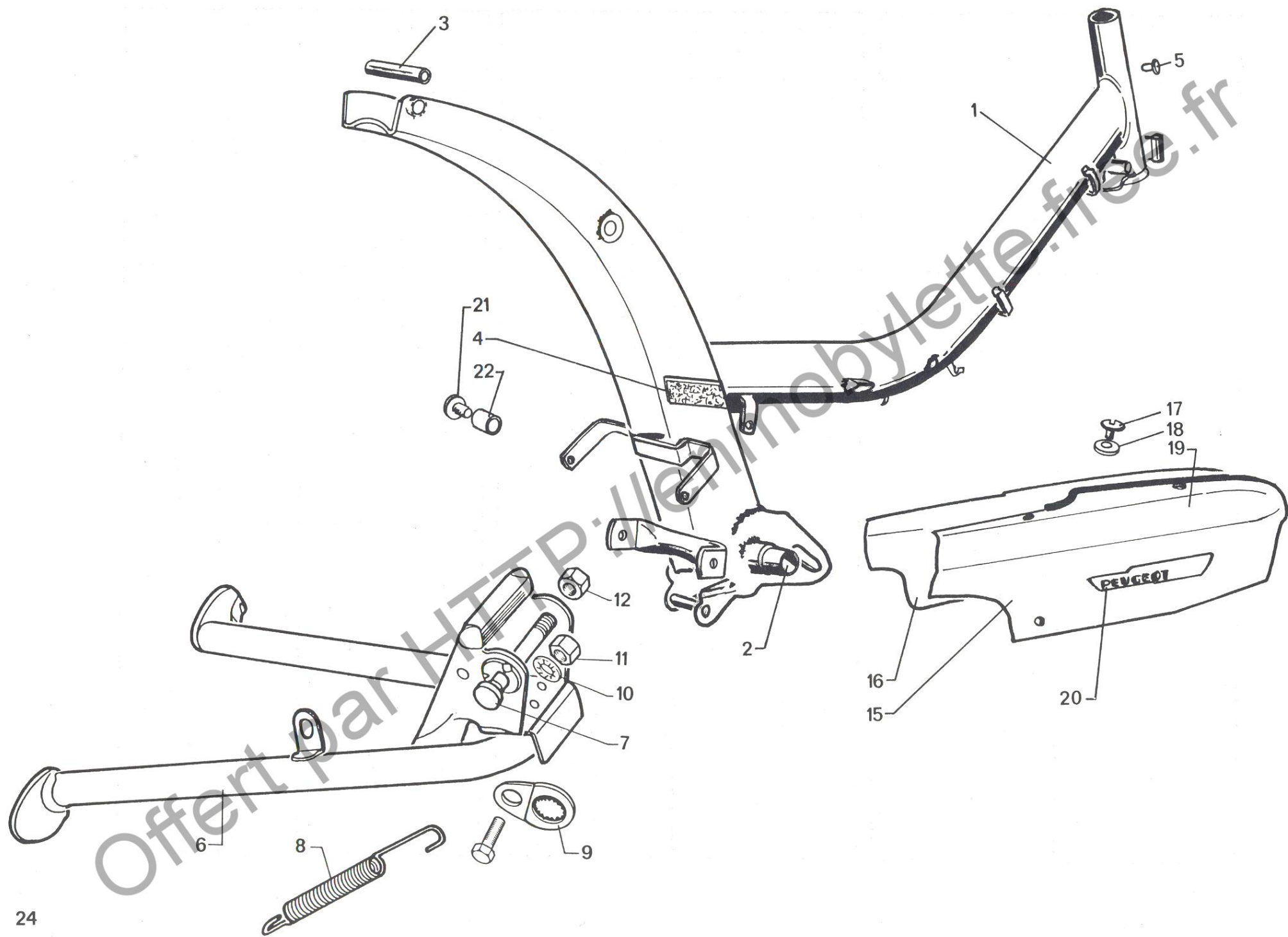
APPARIAGE CYLINDRES ET PISTONS
JEU 0.03

Tableau de correspondance. La lettre repère du cylindre est frappée sur le plan de joint de culasse et celle du piston sur la partie bombée supérieure.

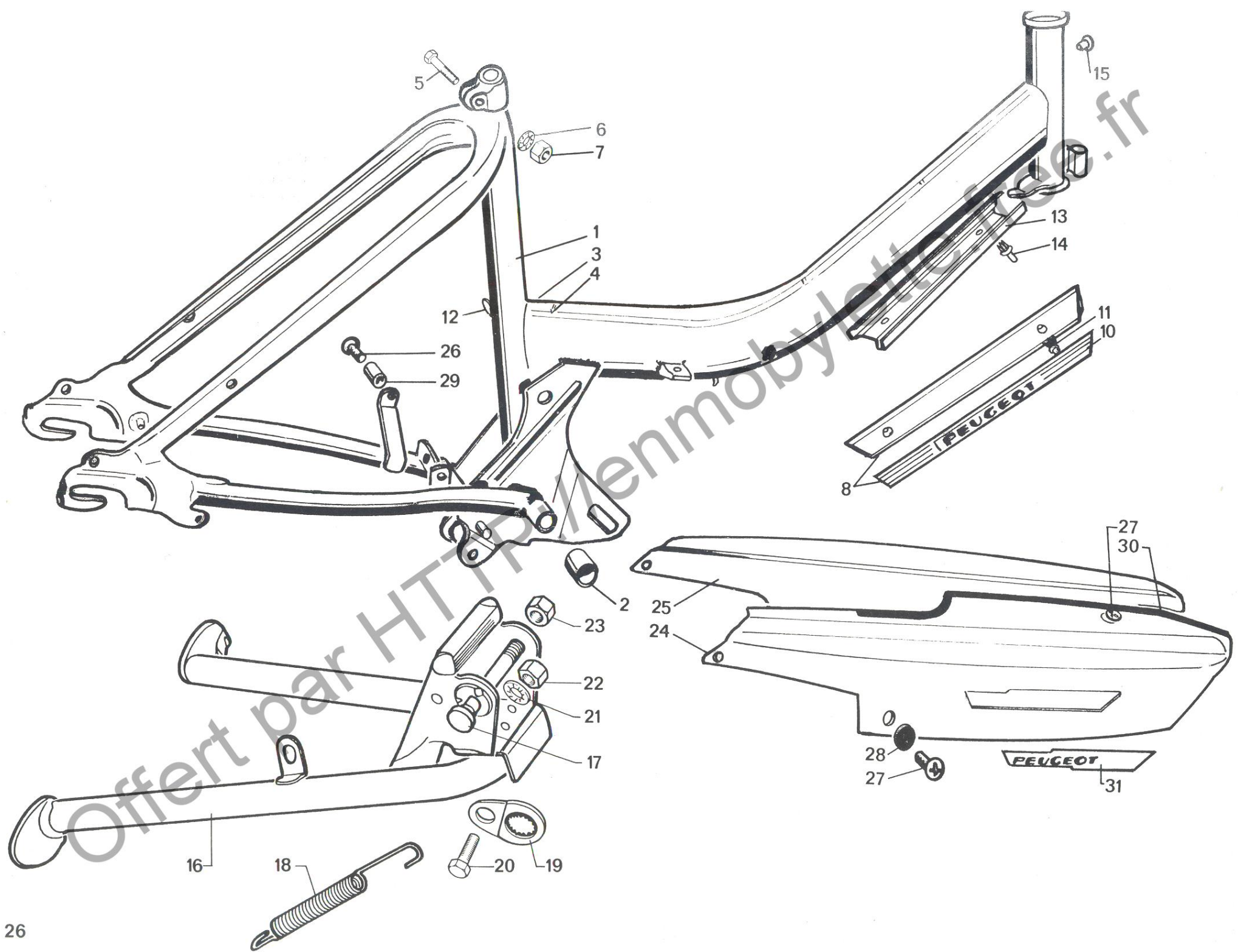
CYLINDRES

PISTONS

Lettre repère	Diamètre alésage	Lettre repère	Diamètre
A	39,91	A	39,88
B	39,92	B	39,89
C	39,93	C	39,90
D	39,94	D	39,91
E	39,95	E	39,92
F	39,96	F	39,93
G	39,97	G	39,94
H	39,98	H	39,95
I	39,99	I	39,96
K	40,48	K	40,45
L	40,49	L	40,46
M	40,50	M	40,47
N	40,51	N	40,48
P	40,52	P	40,49
Q	40,53	Q	40,50

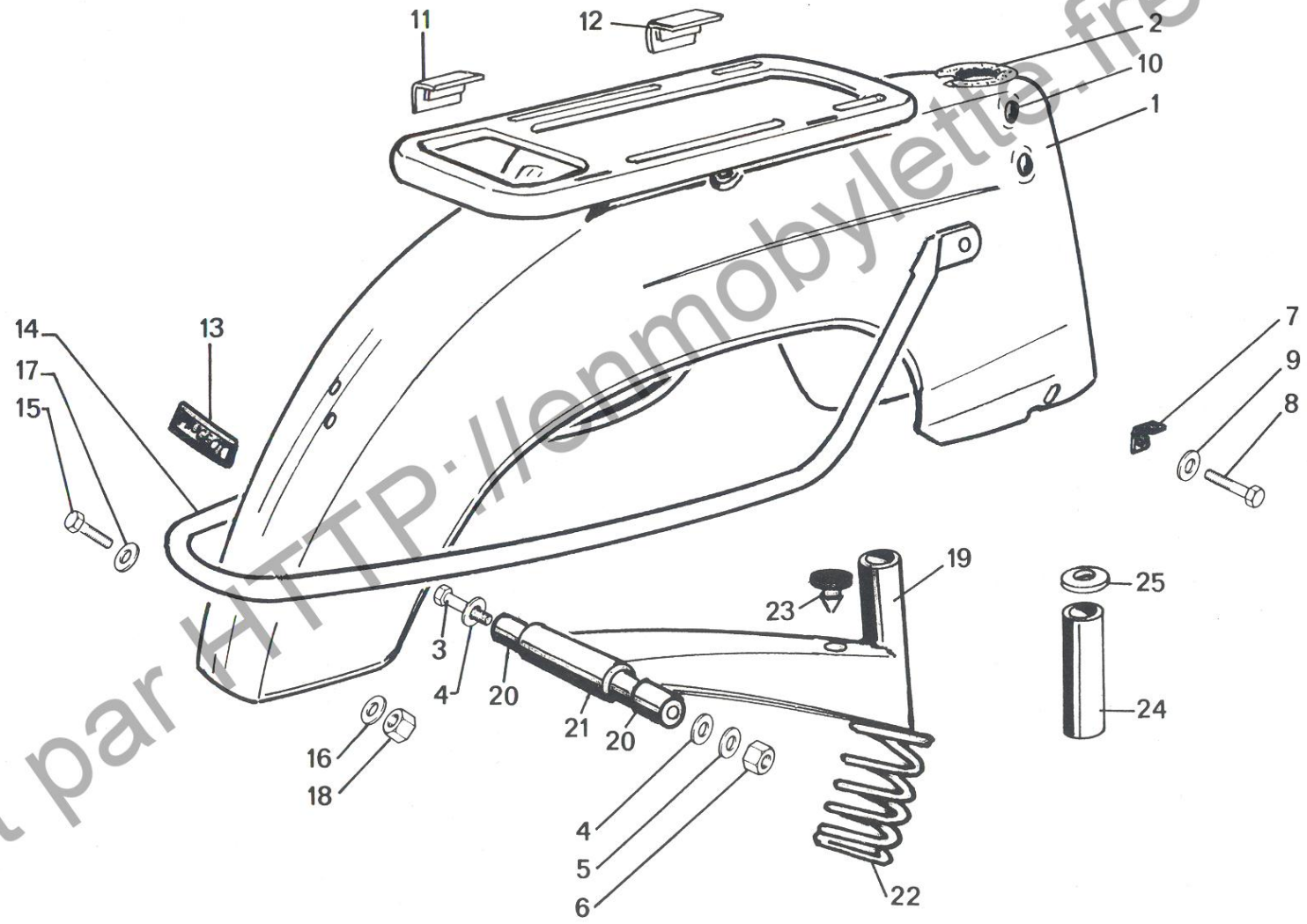


DESSIN DRAWING	NUMÉRO PART. N°	NOMBRE QUANTITY	نام قطعه	DESCRIPTION	DÉSIGNATION
				<u>FRAME</u>	<u>CHASSIS</u>
1	44064	1	تنه کامل	Frame	Châssis
2	705992	2	بوش تنه	Bushing	Remboîtage
3	44342	1	بوش فلزی	Spacing tube	Entretoise
4	44150	2	لاستیک بغل تنه	Rubber plate	Entretoise
5	872077	2	پرچ	Rivet	Rivet
				<u>CENTRE STAND</u>	<u>BEQUILLE CENTRALE</u>
6	55381 N	1	جک وسط	Centre stand	Béquille centrale
7	55324	1	پیچ	Pivot bolt	Vis axe
8	37513	1	فنر	Spring	Ressort
9	45285	1	واشر خار دار	Flange	Bride
10	856060	1	پیچ	Lock-washer	Rondelle éventail
11	832087	1	مهره	Nut	Ecrou
12	832083	1	مهره	Nut	Ecrou
				<u>ENGINE FAIRINGS</u>	<u>CAPOTAGES</u>
15	47843	1	قاب بغل راست	RH engine fairing	Capotage droit
16	47844	1	قاب بغل چپ	LH engine fairing	Capotage gauche
17	808037	5	پیچ	Screw	Vis
18	860002	6	واشر	"Rilsan" washer	Rondelle rilsan
19	42730		زه قاب بغل	Moulding (sold per meter)	Galon (se vend au mètre)
20	43793	1	مارک راست	RH Peugeot badge	Marque Peugeot côté droit
20	43794	1	مارک چپ	LH Peugeot badge	Marque Peugeot côté gauche
21	808039	1	پیچ	Screw	Vis
22	45765	1	پیچ	Spacer	Entretoise

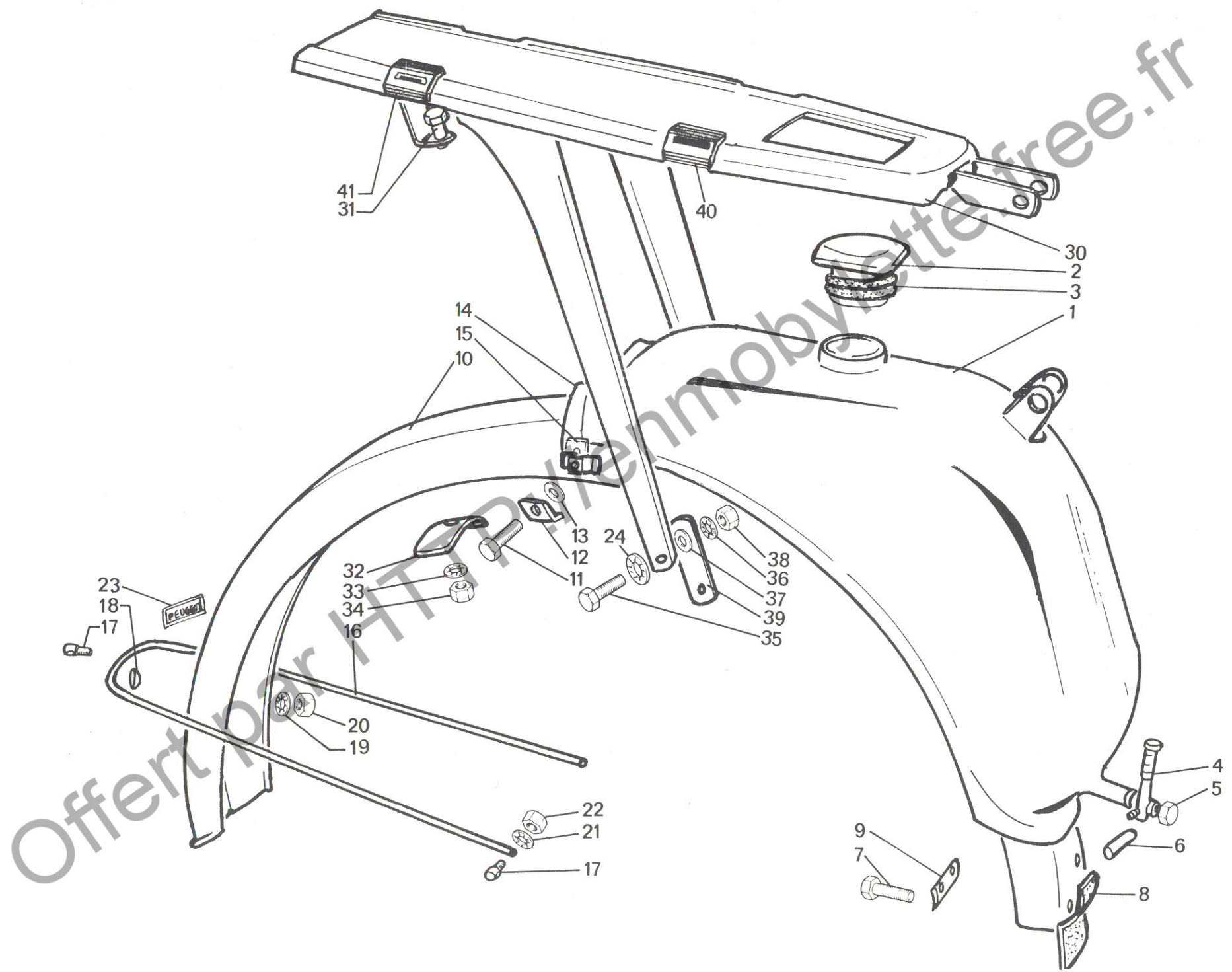


DESSIN DRAWING	NUMERO PART Nr	NOMBRE QUANTITY	نام قطعه	DESCRIPTION	DÉSIGNATION
1	47845	1	تنه کامل	<u>FRAME</u> Frame	<u>CHASSIS</u> Châssis
2	705992	2	بوش تنه	Bushing	Remboîtage
3	43809	1	زه تنه	Embellisher	Jonc enjoliveur
4	46477	5	خارزه تنه	Clip	Agrafe à ressort
5	801142	1	پیچ	Screw	Vis
6	56093	1	واشر خاردار	Lock-washer	Rondelle éventail
7	832083	1	مهره	Nut	Ecrou
8	50667	2	مارک روی تنه	Badge	Enjoliveur avec marque
10	50767	2	مارک	Peugeot badge	Marque Peugeot
11	872018	2	پرچ	Rivet	Plasti-rivet
12	44822	1	بوش تنه	Rubber buffer	Butée de caoutchouc
13	47586	1	بست جای مارک	Housing guide	Guide-gaine
14	872018	2	پرچ	Rivet	Plasti-rivet
15	872077	2	پرچ	Rivet	Rivet aveugle
16	55381 N	1	جک	<u>CENTRE STAND</u> Stand	<u>BEQUILLE CENTRALE</u> Béquille
17	55324	1	پیچ جک	Pivot bolt	Vis axe
18	37513	1	فنر جک	Spring	Ressort
19	45285	1	بست	Flange	Bride de maintien
20	801105	1	پیچ بست	Screw	Vis
21	856060	1	واشر	Lock-washer	Rondelle éventail
22	832095	1	مهره	Nut	Ecrou
23	834027	1	مهره	Nut	Ecrou
24	47844	1	قاب بغل راست	<u>ENGINE FAIRINGS</u> RH engine fairing	<u>CAPOTAGES</u> Capotage droit
25	47843	1	قاب بغل چپ	LH engine fairing	Capotage gauche
26	808039	1	پیچ	Screw	Vis poëlier
27	808037	5	پیچ	Screw	Vis poëlier
28	860002	6	واشر	"Rilsan" washer	Rondelle rilsan
29	45765	1	بوش	Spacer	Entretoise
30	42730	1	زه قاب بغل	Moulding (per meter)	Galon protecteur (au mètre)
31	43793	1	مارک راست	RH Peugeot badge	Marque Peugeot côté droit
	43794	1	مارک چپ	LH Peugeot badge	Marque Peugeot côté gauche

Offert par <http://lenmobyette.free.fr>

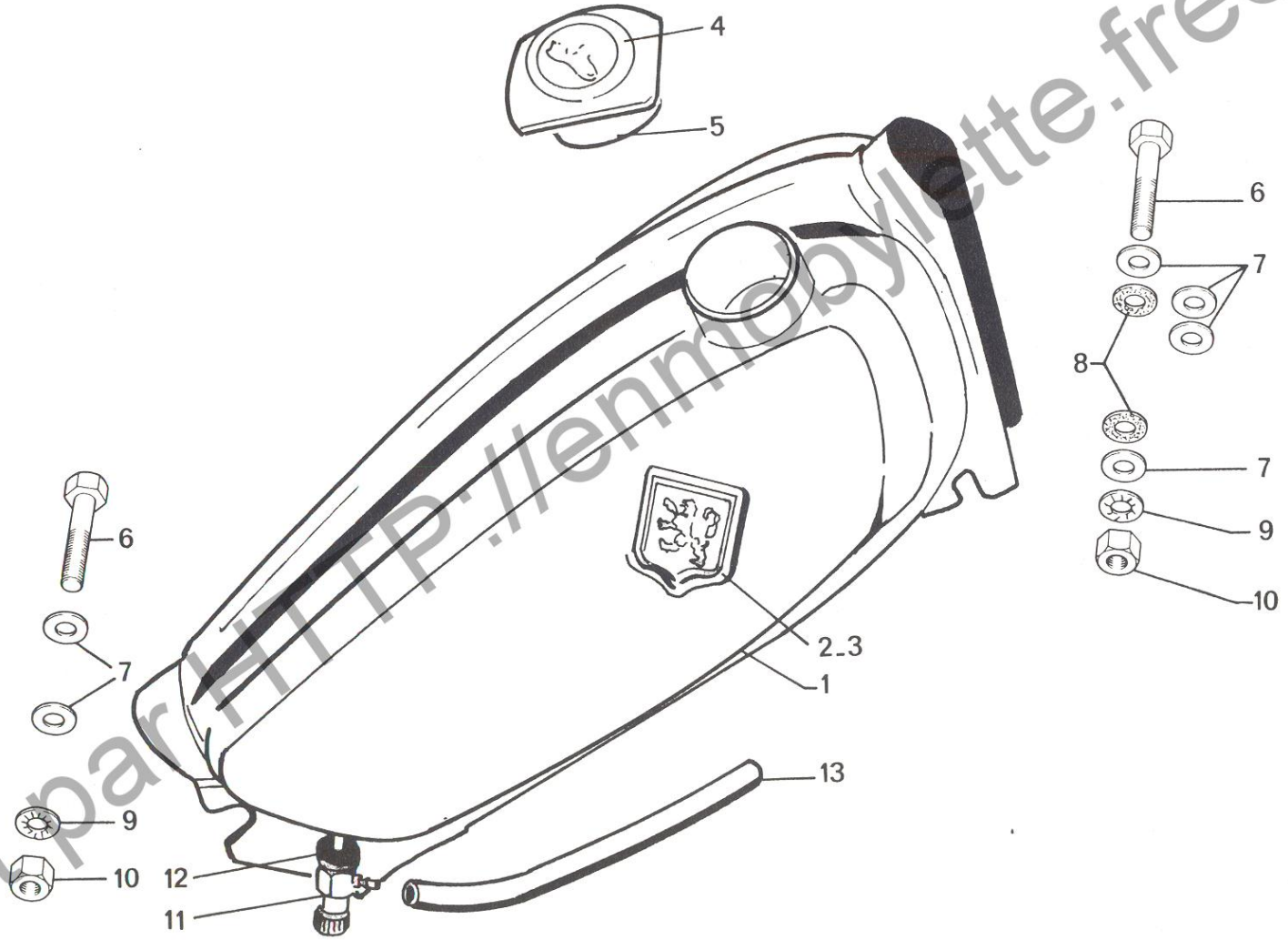


DESSIN DRAWING	NUMÉRO PART. Nr	NOMBRE QUANTITY	نام قطعه	DESCRIPTION	DÉSIGNATION
				<u>REAR BODY</u>	<u>COQUE ARRIERE</u>
1	44105	1	بدنه عقب	Rear body	Coque arrière
2	31662		لاستیک زیر درب باک	Moulding	Galon
3	801118	1	پیچ	Screw	Vis
4	853104	2	واشر	Washer	Rondelle
5	856092	1	واشر خاردار	Lock-washer	Rondelle éventail
6	801157	1	مهره	Nut	Ecrou
7	44425	2	واشر سرکج	Bracket	Equerre
8	801133	2	پیچ	Screw	Vis
9	856111	2	واشر خاردار	Lock-washer	Rondelle éventail
10	44169	4	درپوش تنه	Rubber plug	Bouchon
11	51514	2	بست ترکبند	Rear protector	Protecteur AR
12	51739	2	بست ترکبند	Front protector	Protecteur AV
13	53523	1	برچسب	Peugeot badge	Autocollant Peugeot
				<u>BUMPER</u>	<u>PARE-CHOCS</u>
14	54814	1	بست گلگیر عقب	Bumper	Pare-chocs
15	801105	1	پیچ	Screw	Vis
16	856060	1	واشر خاردار	Lock-washer	Rondelle éventail
17	853086	1	واشر	Washer	Rondelle plate
18	832087	1	مهره	Nut	Ecrou
				<u>SADDLE SUSPENSION</u>	<u>SUSPENSION DE SELLE</u>
19	47929	1		Suspension arm	Bras de suspension
20	44312	2		Silentblock	Silentbloc
21	43963	1		Spacer	Entretoise
22	44377	1		Spring	Ressort
23	41083	1		Rubber stop	Butée
24	47926	1		Seat post	Tige de selle
25	47928	1		Thrust washer	Rondelle d'appui



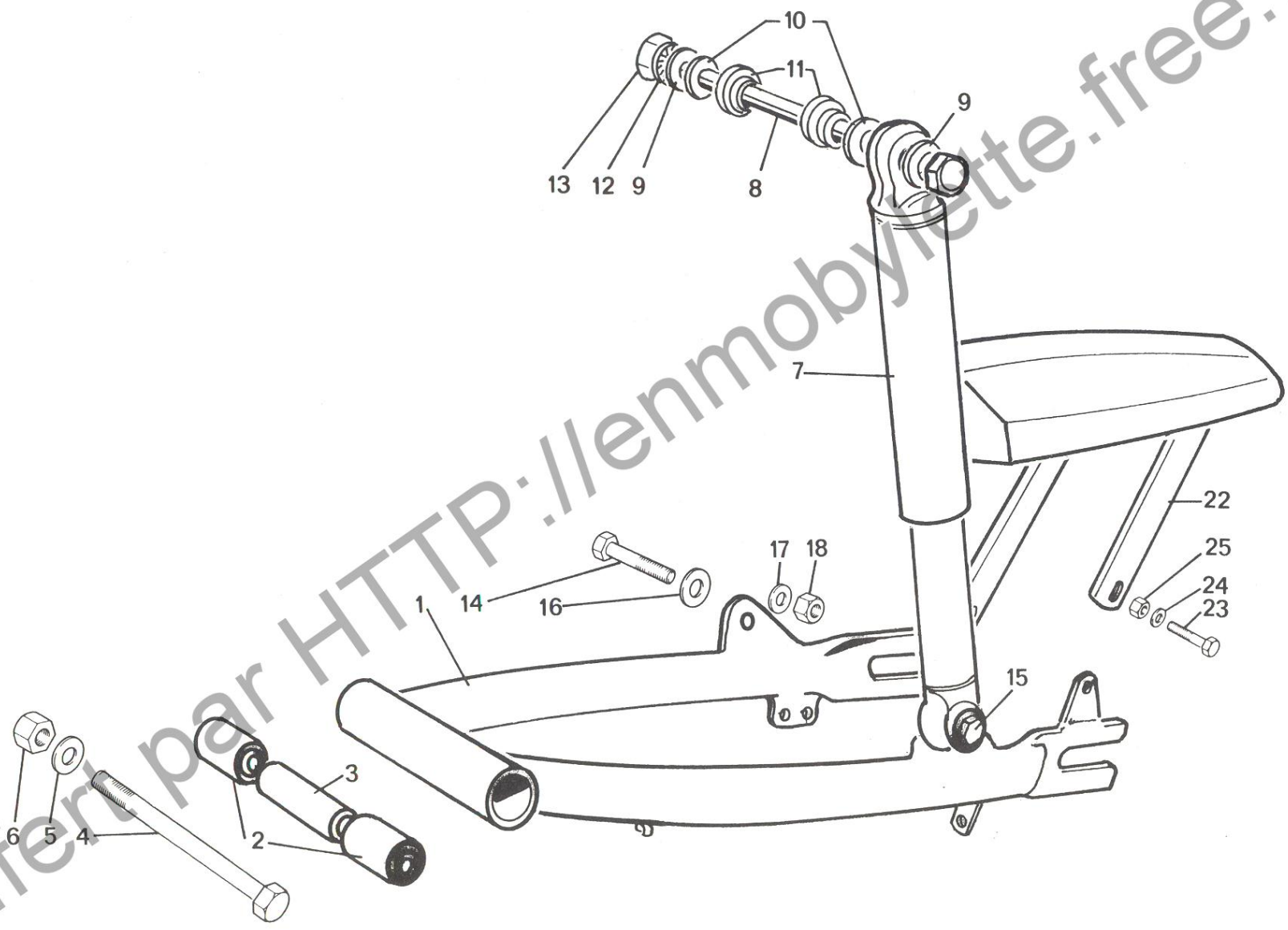
DESSIN DRAWING	NUMERO PART. Nr	NOMBRE QUANTITY	نام قطعه	DESCRIPTION	DÉSIGNATION
				<u>FUEL TANK</u>	<u>RESERVOIR</u>
1	*43351	1	باک بنزین	Fuel tank	Réservoir
2	54100	1	درب باک بنزین	Fuel tank cap	Bouchon de réservoir
3	40389	1	واشر درب باک	Gasket	Joint caoutchouc
4	48554	1	شیر بنزین	Fuel tap	Robinet d'essence
5	46097	2	واشر	Gasket	Joint
6	61764		شیلنگ شیر بنزین	Fuel line (per meter)	Tuyau d'essence (au mètre)
7	801119	2	پیچ	Screw	Vis
8	43778	1	بست لاستیکی	Rubber plate	Plaquette caoutchouc
9	43715	1	بست	Lock-plate	Frein
				<u>REAR FENDER</u>	<u>GARDE-BOUE ARRIERE</u>
10	* 707205	1	گلگیر عقب	Fender	Garde-boue
11	801119	2	پیچ گلگیر عقب	Screw	Vis
12	43788	2	بست	Lock-plate	Frein
13	861002	2	واشر	Rubber washer	Rondelle caoutchouc
14	42503	1	واشر	Gasket	Joint pare-boue
15	841004	2	مهره	Nut	Ecrou
16	43507	1	بست گلگیر	Stay	Tringle
17	42616	1/4	شیر بست گلگیر	Socket bolt	Barillet
18	1213	2	واشر	Washer	Rondelle cuvette
19	856060	2		Lock-washer	Rondelle éventail
20	832087	2	مهره	Nut	Ecrou
21	856097	2	واشر	Lock-washer	Rondelle éventail
22	832087	2	مهره	Nut	Ecrou
23	53523	1	برچسب	Badge	Autocollant
24	856110	2	واشر خاردار	Lock-washer	Rondelle éventail
				<u>LUGGAGE CARRIER</u>	<u>PORTE-BAGAGES</u>
30	47965 XC	1	ترک بند	Luggage carrier	Porte-bagages
31	801142	1	پیچ	Screw	Vis
32	46387	1	بست	Stiffener	Renfort de garde-boue
33	856092	1	واشر خاردار	Lock-washer	Rondelle éventail
34	832083	1	مهره	Nut	Ecrou
35	801121	2	پیچ	Screw	Vis
36	856060	2	واشر خاردار	Lock-washer	Rondelle éventail
37	853086	2	واشر	Plain washer	Rondelle plate
38	832087	2	مهره	Nut	Ecrou
39	42489	2	بست	Fixing part	Bielle
40	51739	2	بست ترکبند	Front protector	Protecteur AV.
41	51514	2	بست ترکبند	Rear protector	Protecteur AR.
				* Do not forget to specify colour	* Ne pas omettre de préciser le coloris

Offert par <http://lenmoyllette.free.fr>



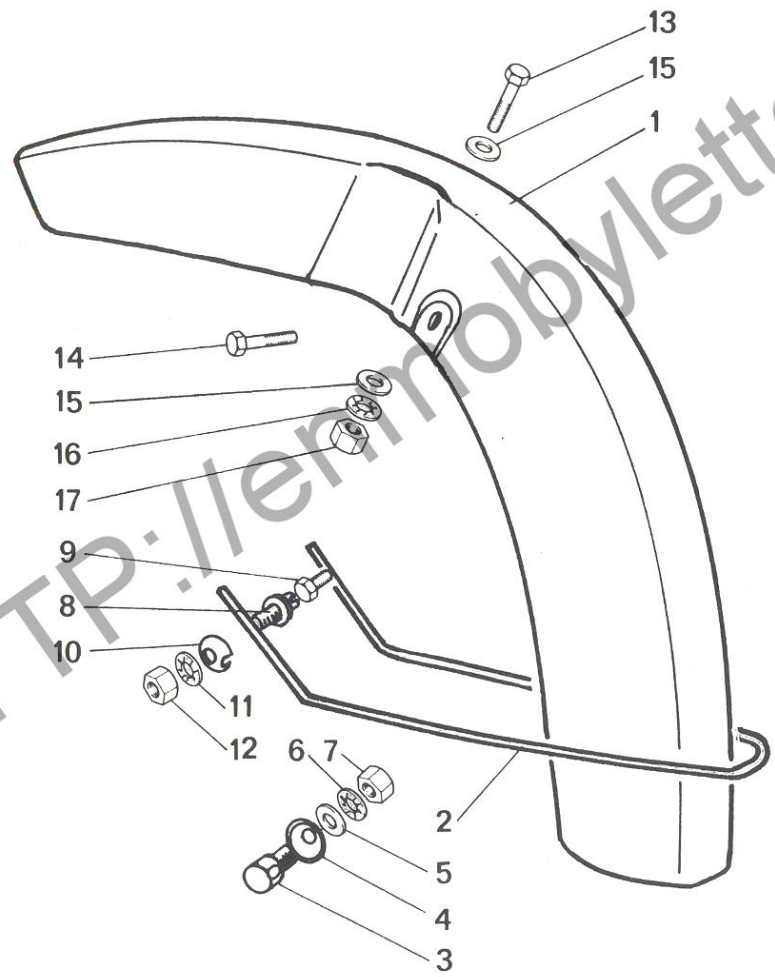
DESSIN DRAWING	NUMÉRO PART. Nr	NOMBRE QUANTITY	نام قطعه	DESCRIPTION	DÉSIGNATION
1	48489	1	باک بنزین	<u>FUEL TANK</u> Fuel tank	<u>RESERVOIR</u> Réservoir d'essence
2	48505	1	برجسب بغل باک چپ	LH badge	Décor gauche
3	48506	1	برجسب بغل باک راست	RH badge	Décor droit
4	54100	1	درباکی بنزین	Fuel tank cap	Bouchon de réservoir
5	40389	1	واشر درب باک	Gasket	Joint du bouchon
6	801154	1	پیچ	Screw	Vis
7	853071	4	واشر تخت	Plain washer	Rondelle plate
8	860003	2	واشر لاستیکی	"Rilsan" washer	Rondelle Rilsan
9	856091	1	واشر خاردار	Lock-washer	Rondelle éventail
10	832094	1	مهرد	Nut	Ecrou
11	46400	1	شیر بنزین	Fuel tap	Robinet d'essence
12	46635	1	واشر شیربنزین	Cup with seal	Coupelle et joint
13	61764	0,22	شیلنگ بنزین	Fuel line (sold per meter)	Tuyau d'essence (se vend au mètre)

Offert par [HTTP://lenmobylette.free.fr](http://lenmobylette.free.fr)



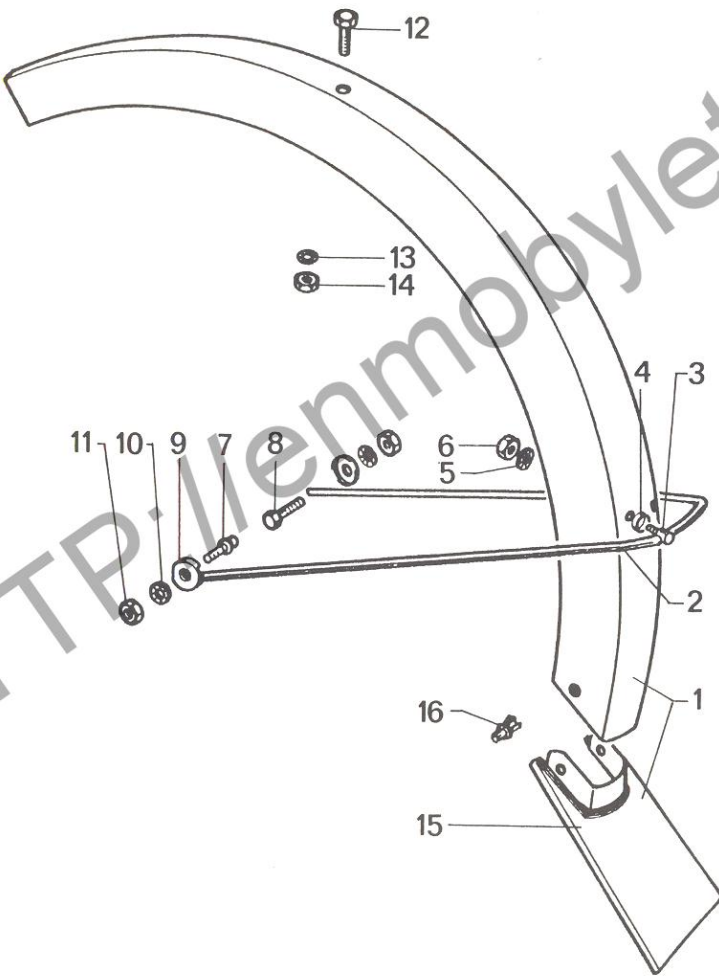
DESSIN DRAWING	NUMERO PART. Nr	NOMBRE QUANTITY	نام قطعه	DESCRIPTION	DÉSIGNATION
				<u>REAR SUSPENSION</u>	<u>SUSPENSION ARRIERE</u>
1	44128 XC	1	دوشاخ عقب	Rear suspension arm	Bras de suspension AR
2	44312	2	بوش دوشاخ عقب	Silencer bushing	Silentbloc
3	44298	1	بوش فلزی	Spacing tube	Entretoise
4	801173	1	پیچ	Screw	Vis
5	856093	1	واشر خاردار	Lock-washer	Rondelle éventail
6	832095	1	مهره	Nut	Ecrou
7	41637	2	کمیگ عقب	Shock-absorber	Amortisseur
8	801116	1	پیچ	Screw	Vis
9	853105	2	واشر	Washer	Rondelle
10	44739	2	بوش	Spacer (fitting without bumper)	Entretoise (montage sans pare-chocs)
11	48944	2	بوش میل کمیگ	Shouldered spacer	Embase
12	856093	1	واشر خاردار	Lock-washer	Rondelle éventail
13	832095	1	مهره	Nut	Ecrou
14	801127	1	پیچ	Screw	Vis
15	801141	1	پیچ	Screw	Vis
16	853116	2	واشر	Washer	Rondelle
17	856092	2	واشر خاردار	Lock-washer	Rondelle éventail
18	832083	2	مهره	Nut	Ecrou
				<u>CHAIN GUARD</u>	<u>PARE-CHAINE</u>
22	47773	1	ترکبند (زین)	Chain guard	Pare-chaîne
23	801105	1	پیچ	Screw	Vis
24	856060	1	واشر خاردار	Lock-washer	Rondelle éventail
25	832087	1	مهره	Nut	Ecrou

Offert par [HTTP://lemmobylette.free.fr](http://lemmobylette.free.fr)



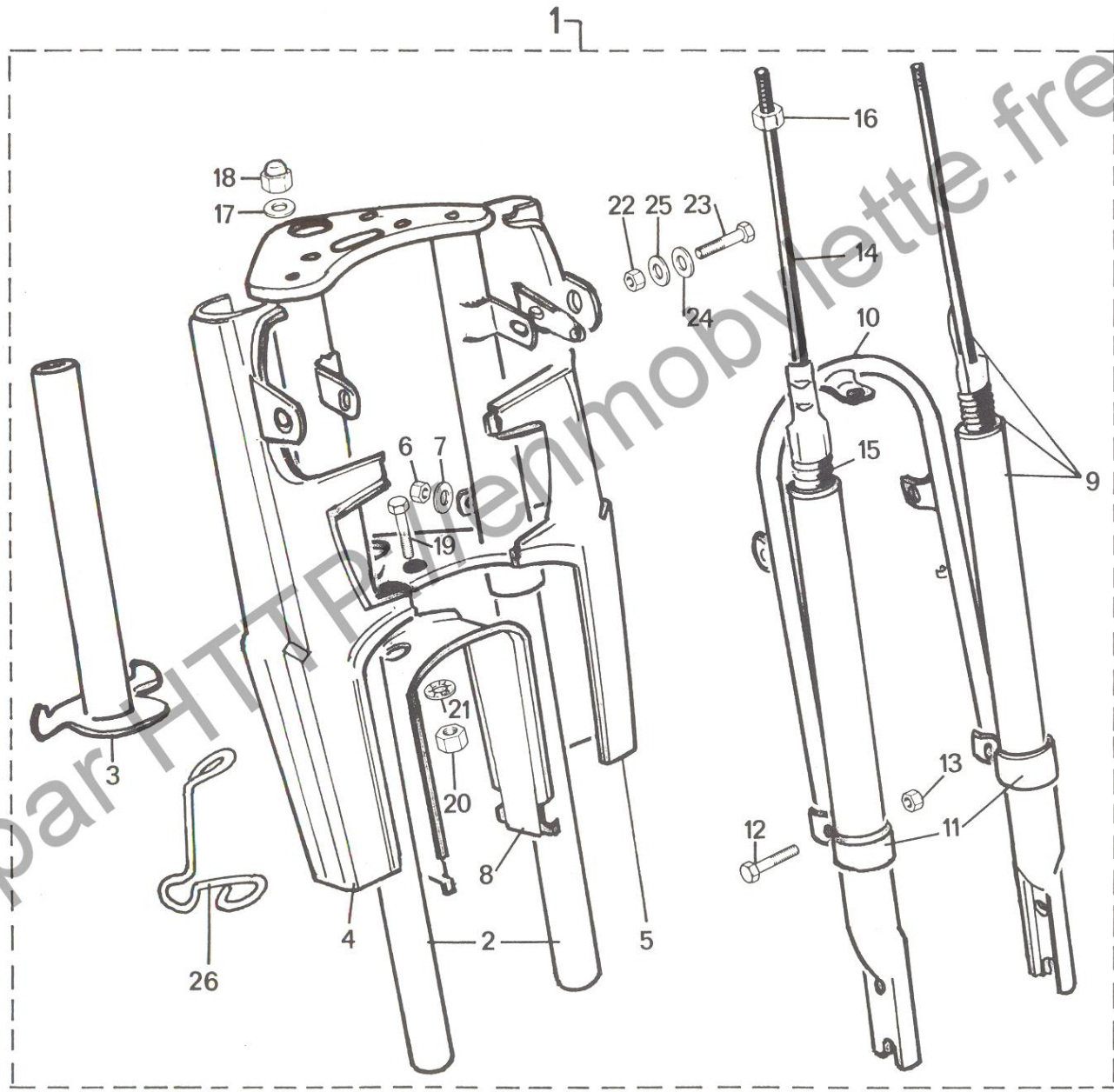
DESSIN DRAWING	NUMÉRO PART. Nr	NOMBRE QUANTITY	نام قطعه	DESCRIPTION	DÉSIGNATION
				<u>PLASTIC FRONT FENDER</u>	<u>GARDE-BOUE AV. PLASTIQUE</u>
1	*44197	1	گلگیر جلو	Front fender	Garde-boue
2	45598	1	بست گلگیر جلو	Stay	Tringle
3	45586	2	شیر بست	Socket bolt	Barillet
4	853112	2	واشر	Washer	Rondelle
5	853096	4	واشر	Washer	Rondelle
6	856060	2	واشر خاردار	Lock-washer	Rondelle éventail
7	832087	2	مهره	Nut	Ecrou
8	42744	1	شیر بست	Reacting lug stop	Arrêt patte de réaction
9	801123	1	پیچ	Screw	Vis
10	43025	2	واشر	Washer	Rondelle cuvette
11	856091	2	واشر خاردار	Lock-washer	Rondelle éventail
12	832094	2	مهره	Nut	Ecrou
13	801121	2	پیچ	Screw	Vis
14	801102	1	پیچ	Screw	Vis
15	853096	4	واشر	Washer	Rondelle plate
16	856060	3	واشر خاردار	Lock-washer	Rondelle éventail
17	832087	3	مهره	Nut	Ecrou
				*Do not forget to specify colour	*Ne pas omettre de préciser le coloris

Offert par [HTTP://venmobylette.free.fr](http://venmobylette.free.fr)



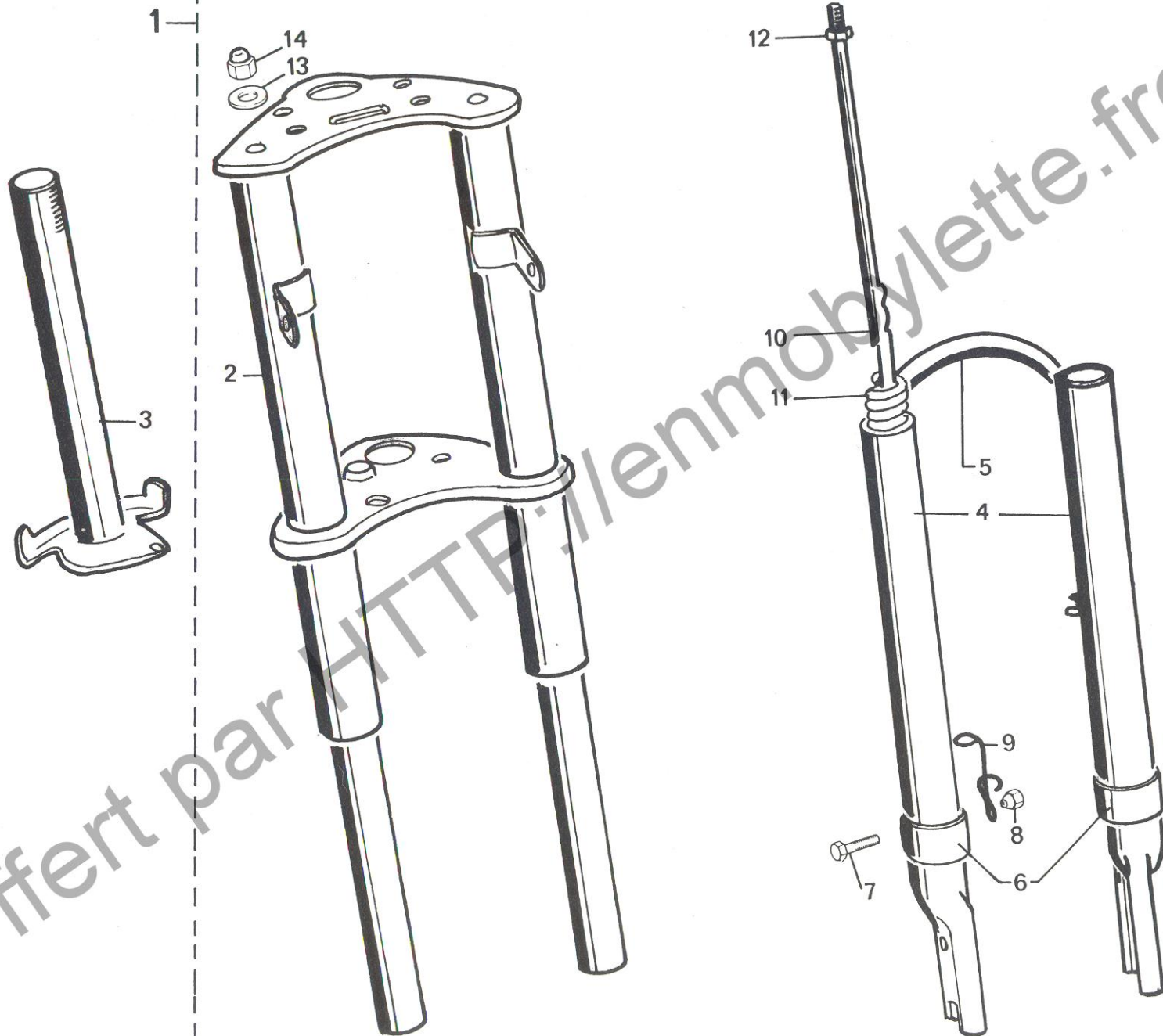
DESSIN DRAWING	NUMERO PART. Nr	NOMBRE QUANTITY	نام قطعه	DESCRIPTION	DÉSIGNATION
				<u>FRONT FENDER</u>	<u>GARDE-BOUE AVANT</u>
1	47179	1	گلگیر باگل پخش کن	Fender with mudflap	Garde-boue avec bavette
2	43507	1	بست گلگیر جلو	Stay	Tringle
3	42616	2	شیر بست	Socket bolt	Barillet
4	1213	2	واشر	Washer	Rondelle cuvette
5	856097	2	واشر	Lock-washer	Rondelle éventail
6	832087	2	مه‌ره	Nut	Ecrou
7	42744	1	شیر بست	Reacting lug stop	Vis arrêt
8	801123	1	پیچ	Screw	Vis
9	43025	2	واشر	Washer	Rondelle cuvette
10	856091	2	واشر خاردار	Lock-washer	Rondelle éventail
11	832094	2	مه‌ره	Nut	Ecrou
12	801119	2	پیچ	Screw	Vis
13	856097	2	واشر خاردار	Lock-washer	Rondelle éventail
14	832087	2	مه‌ره	Nut	Ecrou
15	47070	1	گل پخش کن	Mudflap	Bavette
16	872018	3	پرچ	Rivet	Plasti-rivet

Offert par www.technomobyllette.free.fr

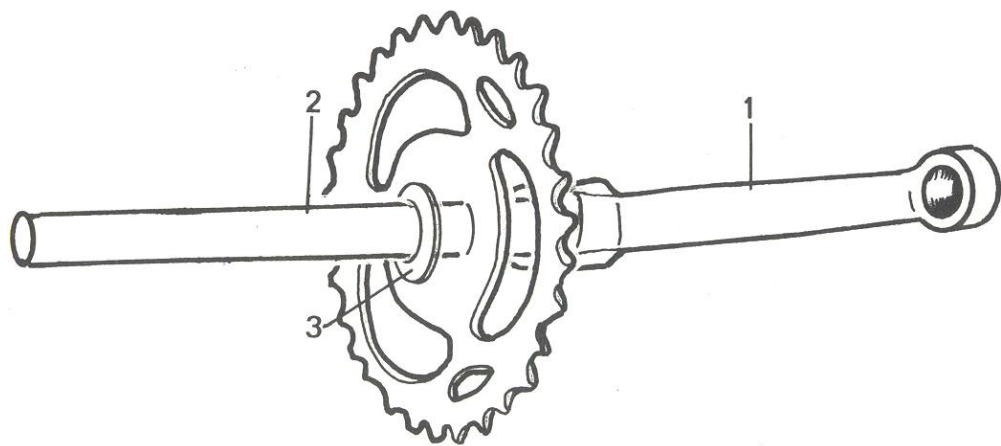
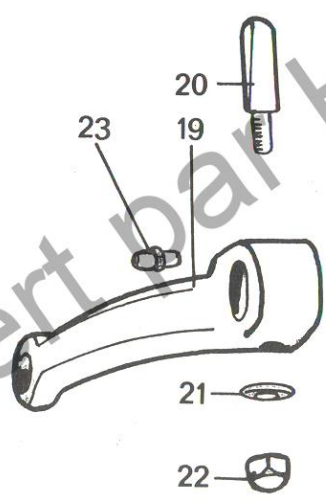
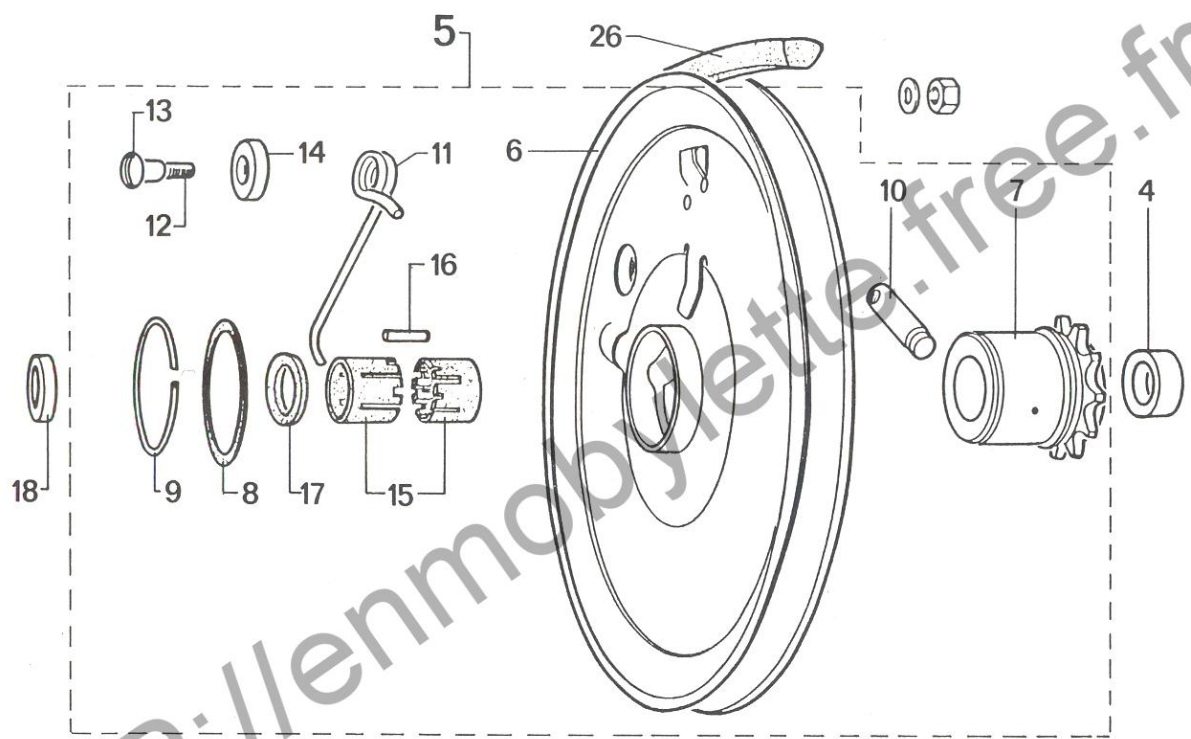
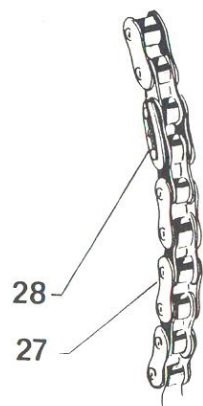


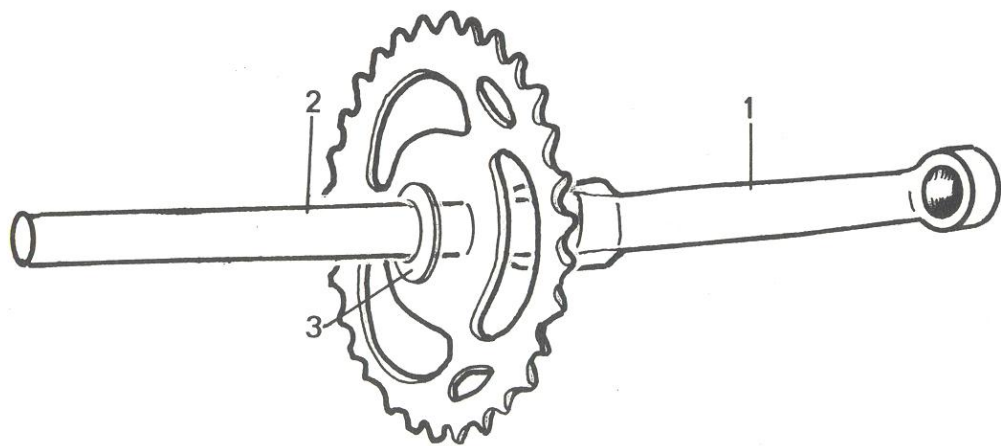
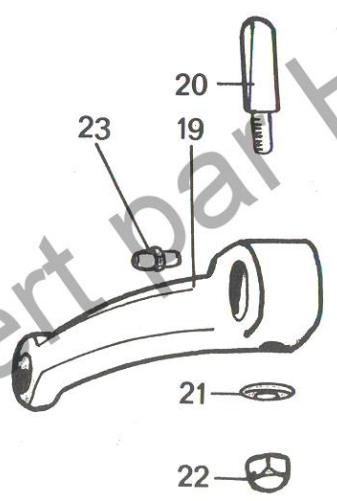
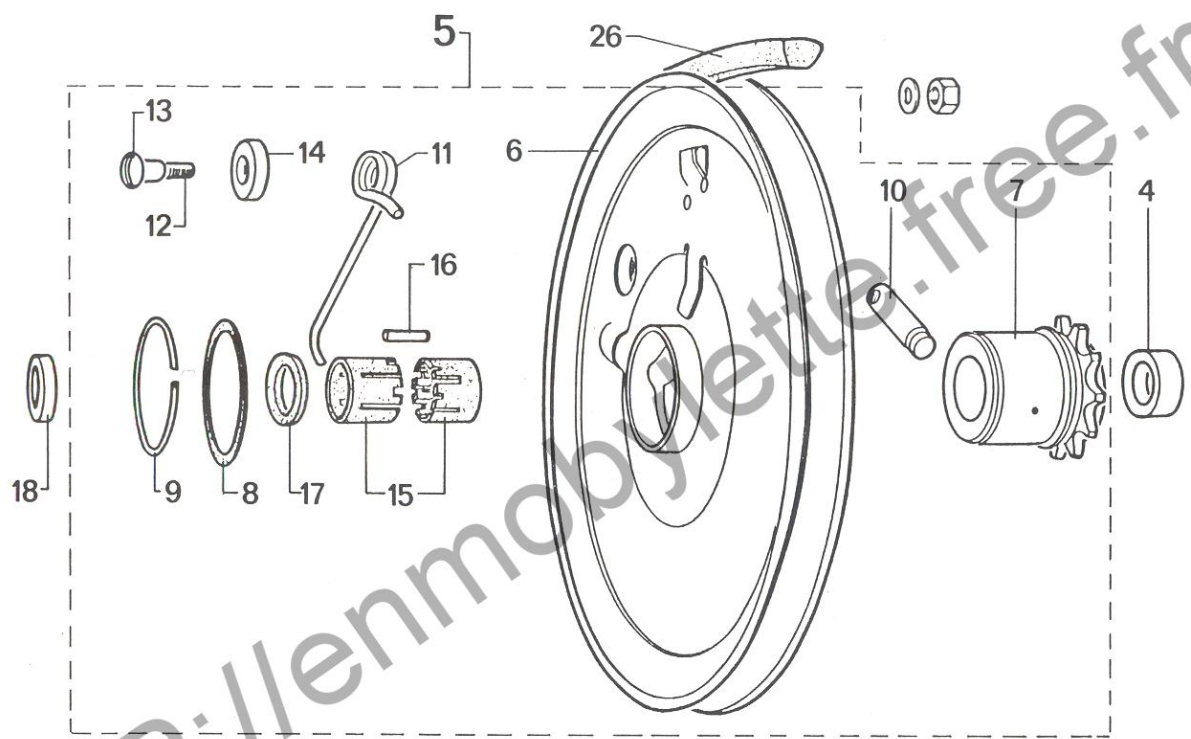
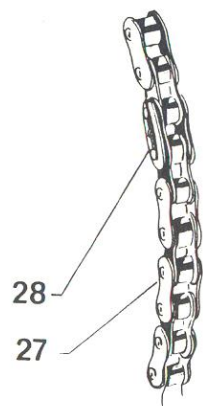
DESSIN DRAWING	NUMÉRO PART. Nr	NOMBRE QUANTITY	نام قطعه	DESCRIPTION	DÉSIGNATION
				<u>TELESCOPIC FORK</u>	<u>FOURCHE TELESCOPIQUE</u>
1	*48500	1	دوشاخه کامل	Telescopic fork	Fourche télescopique
2	43473	1	پوسته دوشاخ	Upper part	Ensemble partie supérieure
3	44360 N	1	پایه دوشاخ	Pivot tube	Tube pivot
4	*48521	1	پوسته دوشاخ چپ	LH fairing	Carénage côté gauche
5	*48522	1	پوسته دوشاخ راست	RH fairing	Carénage côté droit
6	808025	2	پیچ	Screw	Vis
7	860001	2	واشر لاستیکی	Rilsan washer	Rondelle rilsan
8	48523	1	پوسته زیر دوشاخ	Bridge	Pont de carénage
9	*40287	2	میل داخل دوشاخ با فنر	Tube with rod and spring	Ensemble tube extérieur
10	45054	1	بست گلگیر جلو	Fender holder	Pont support
11	43002	2	بست دوشاخ جلو	Collar	Collier
12	801103	2	پیچ	Screw	Vis
13	43003	2	مهره	Nut	Ecrou
14	63413	2	میل داخل دوشاخ	Spring attachment	Ensemble attache ressort
15	40310	2	فنر	Spring	Ressort
16	832116	2	مهره	Nut	Ecrou
17	853071	2	واشر	Washer	Rondelle
18	834005	2	مهره	Nut	Ecrou
19	801103	1	پیچ	Screw	Vis
20	832087	1	مهره	Nut	Ecrou
21	856097	2	واشر خاردار	Lock-washer	Rondelle éventail
22	48525	2	بوش	Spacer	Entretoise
23	801121	2	پیچ	Screw	Vis
24	853086	2	واشر	Washer	Rondelle
25	861008	2	واشر لاستیکی	Rubber washer	Rondelle caoutchouc
26	40421	1		Grommet	Guide gaine
				*Do not forget to specify colour	*Ne pas omettre de préciser le coloris

Offert par <http://www.ellenmobylette.free.fr>

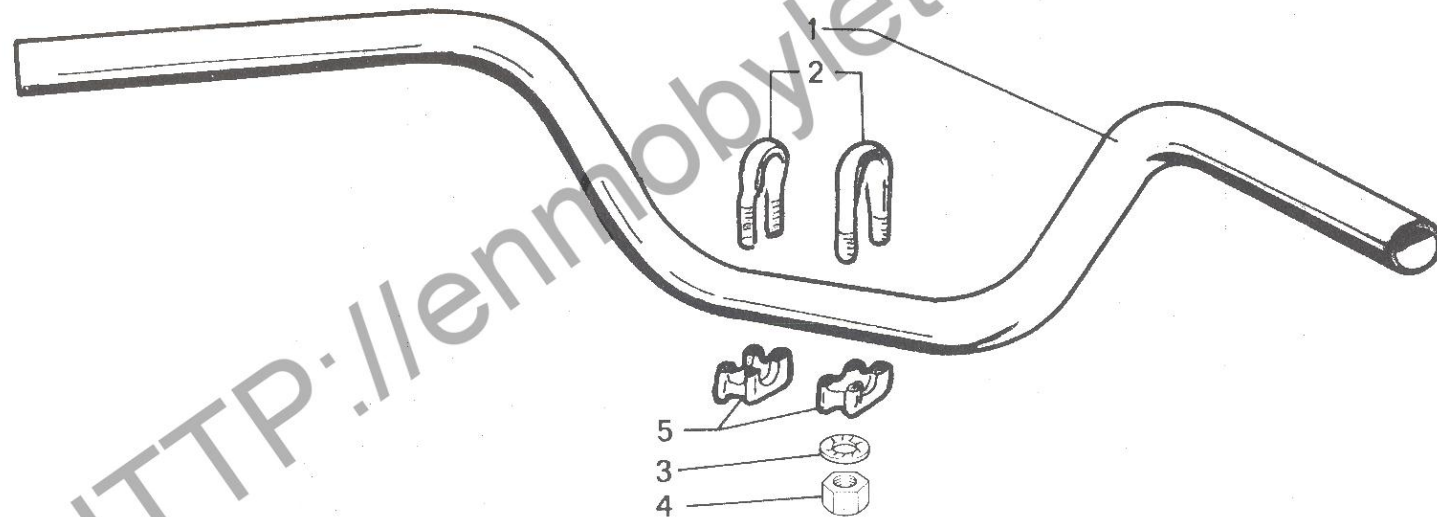
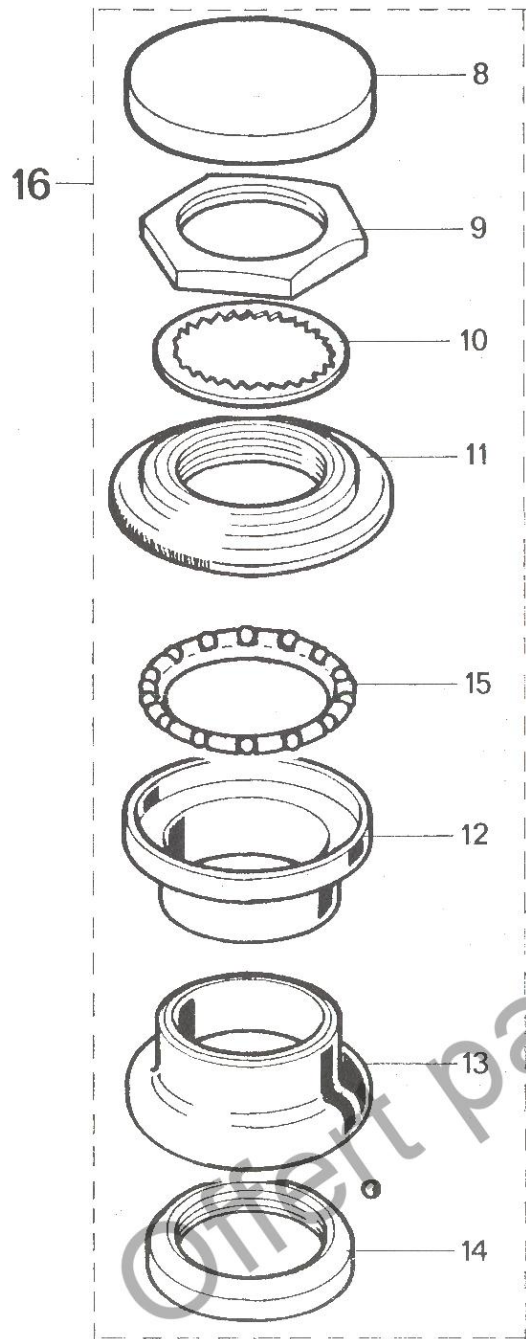


DESSIN DRAWING	NUMÉRO PART. Nr	NOMBRE QUANTITY	نام قطعه	DESCRIPTION	DÉSIGNATION
				<u>TELESCOPIC FORK</u>	<u>FOURCHE TELESCOPIQUE</u>
1	47973 XC	1	دوشاخ کامل	Fork without pivot tube	Fourche sans tube pivot
2	42734 XC	1	پوسته کمک جلو	Upper part	Ensemble partie supérieure
3	44360 N	1	میل دوشاخ	Pivot tube	Tube pivot
4	40287 XC	2	دوشاخ	Tube with rod and spring	Ensemble tube avec patte, tige et ressort
5	47974 XC	1	کرپی دوشاخ	Fender holder	Support de garde-boue
6	43002	2	بست	Collar	Collier
7	801103	2	پیچ	Screw	Vis
8	43003	2	مهره	Nut	Écrou
9	40421	1	ست سیم	Housing guide	Guide-gaine
10	40287 XC	2	میل داخل دوشاخ	Spring attachment	Ens. attache ressort
11	40310	2	فنر دوشاخ	Spring	Ressort
12	832092	2	مهره	Nut	Ecrou
13	853071	2	واشر	Washer	Rondelle
14	832103	2	مهره	Nut	Ecrou borgne



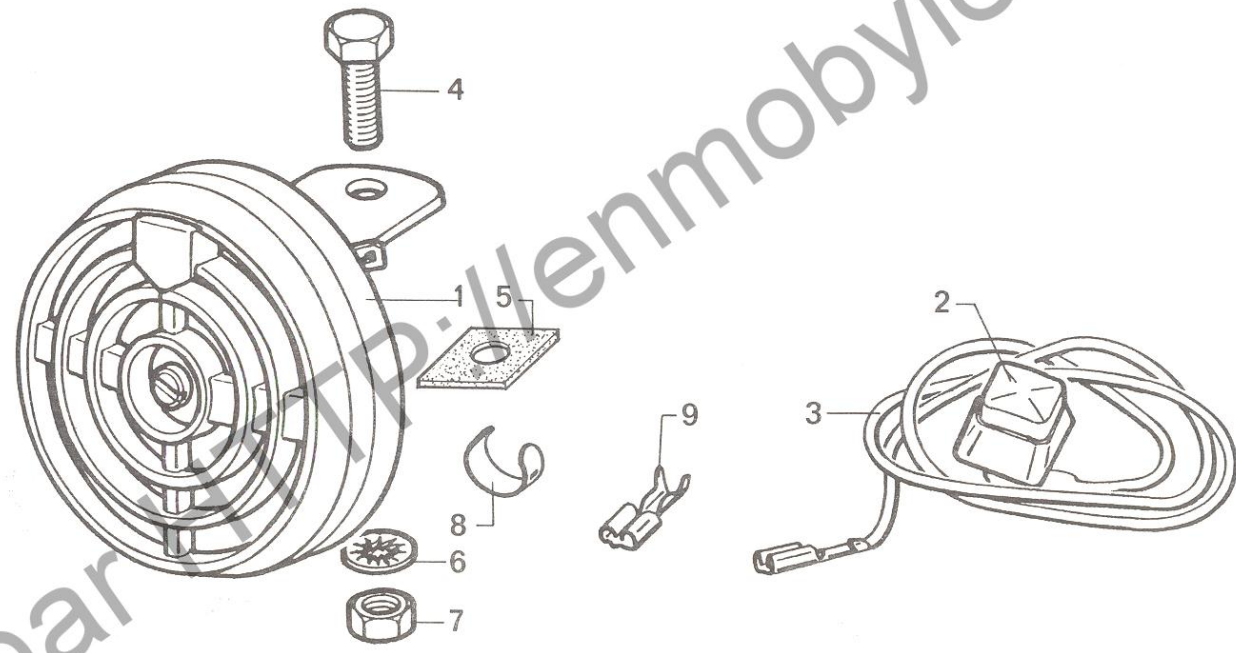


DESSIN DRAWING	NUMERO PART. Nr	NOMBRE QUANTITY	نام قطعه	DESCRIPTION	DÉSIGNATION
				<u>REDUCTION GEAR - CHAIN DRIVE - CRANKGEAR</u>	<u>DEMULTIPLICATION - TRANS- MISSION - PEDALIER</u>
1	41981	1	قامه راست	RH crank arm	Manivelle droite
2	45764	1	میل قامه	Crank axle (RS)	Axe de pédalier RS
	41979	1	" "	" " (CT)	" " CT
3	17068	1	واشر	Washer \varnothing 16 X 27, ép. = 1	Rondelle \varnothing 16X27, ép. = 1
4	49559	1	بوش	Spacer	Entretoise
5	38589	1	طبق تسمه کامل	Driven pulley with sprocket 12 teeth (64773 supplied)	Poulie réceptrice pignon 12 dents (livrons 64773)
6	45723	1	طبق تسمه	Driven pulley with locking device	Poulie réceptrice avec verrouillage
7	64774	1	دنده خودرو	Sprocket 12 teeth	Pignon 12 dents
8	38406	1	واشر	Washer	Rondelle
9	866022	1	خار	Pulley retaining ring	Jonc d'arrêt
10	37765	1	بوش طبق تسمه	Locking stop	Doigt
11	37764	1	فنر	Spring	Ressort
12	872011	1	پرچ	Rivet	Rivet
13	45724	1	بوش	Spacer	Entretoise
14	46625	1	واشر تخت بزرگ	Cup	Coupelle
15	37711	2	بوش طبق تسمه	Needle bearing cage	Cage à aiguilles
16	37844	12	ساقمه بوش طبق تسمه	Needle	Aiguille
17	36107	1	نمد طبق تسمه	Felt	Feutre
18	49560	1	واشر	Washer	Rondelle
19	16954	1	قامه چپ	LH crank arm	Manivelle gauche
20	97974	2	قوه رگاب	Cotter pin with washer and nut	Clavette avec rondelle et écrou
21	46869	2	واشر	Washer	Rondelle
22	46870	2	مهره	Nut	Écrou
23	18857	1	گریس خور	Grease nipple	Graisseur
				<u>BELT</u>	<u>COURROIE</u>
26	40732	1	تسمه	V Belt	Courroie
				<u>CHAIN</u>	<u>CHAINE</u>
27	110374	1	زنجیر موتور	Crank-gear chain 93 links	Chaîne de pédalier 93 mail- lons
28	175	1	قفل زنجیر	Spring clip	Attache rapide



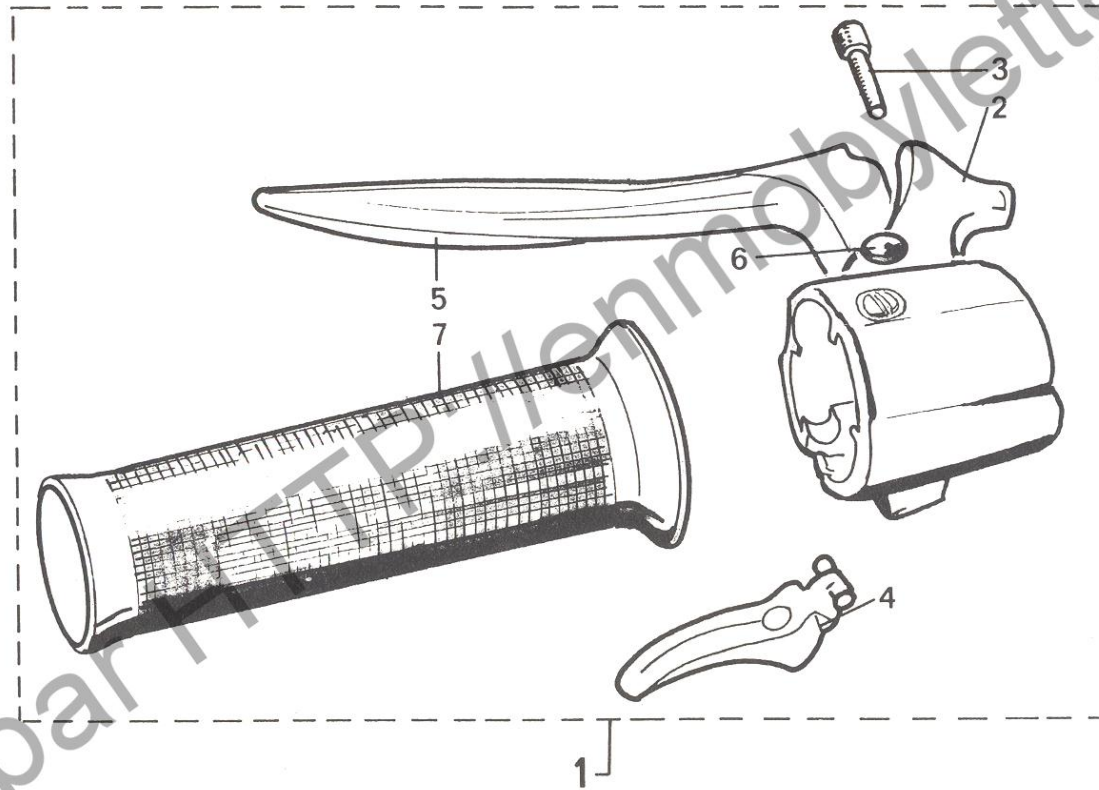
DESSIN DRAWING	NUMÉRO PART. Nr	NOMBRE QUANTITY	نام قطعه	DESCRIPTION	DÉSIGNATION
				<u>HANDLEBAR</u>	<u>GUIDON</u>
1	40792	1	فرمان	Handlebar tube	Traverse
2	31920	2	کریبی فرمان	Stirrup	Etrier
3	856092	4	واشر فنری	Lock-washer	Rondelle éventail
4	832083	4	مهره	Nut	Ecrou
5	55196	2	بست کریبی	Bushing	Coussinet d'appui
				<u>STEERING GEAR</u>	<u>DIRECTION</u>
8	48684	1	درب پوش دوشاخ	End cap	Bouchon
9	51646	1	مهره دوشاخ	Lock-nut	Contre-écrou
10	856118	1	واشر	Lock-washer	Rondelle éventail
11	91783	1	مهره	Adjustment cone	Cône réglable
12	91778	1	کاسه ساچمه	Upper cone	Cuvette supérieure
13	46840	1	کاسه ساچمه	Lower cup	Cuvette inférieure
14	14512	1	کاسه ساچمه	Lower cone	Cône inférieur
15	91502	2	ساچمه	Ball bearing	Cage à billes
16	51974	1	کاسه ساچمه کامل	Steering set	Jeu de direction

Offert par <http://www.enmobyette.free.fr>



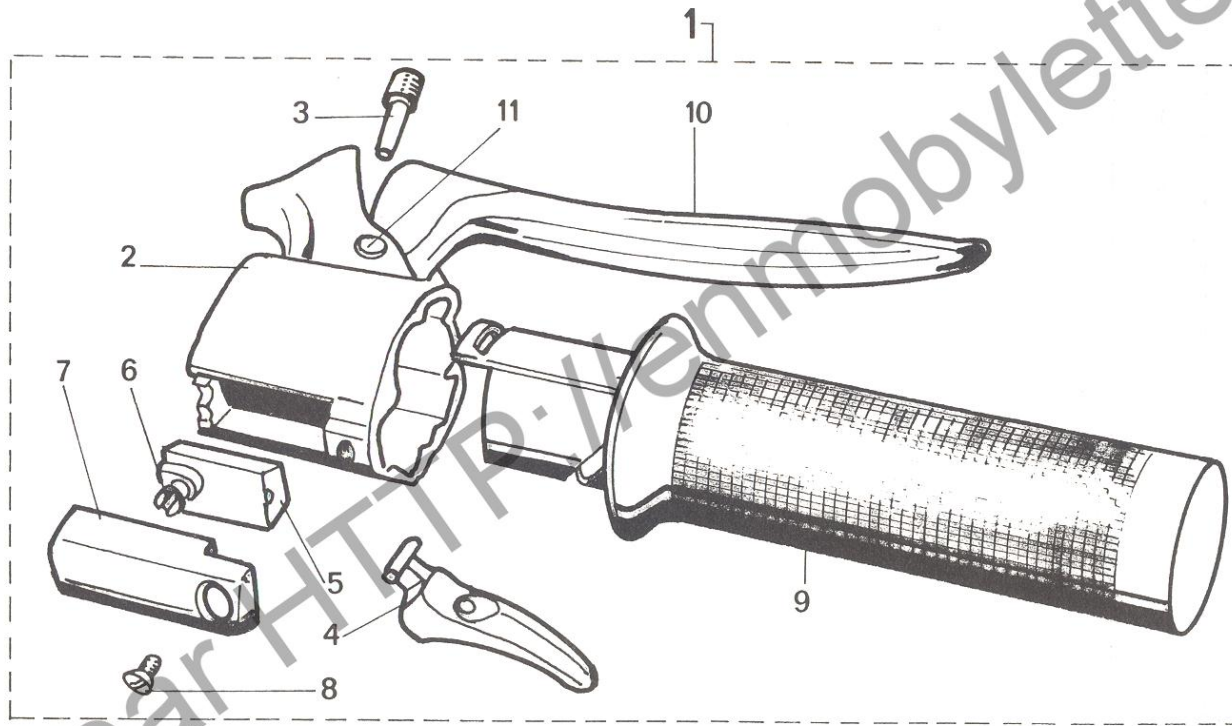
DESSIN DRAWING	NUMÉRO PART. Nr	NOMBRE QUANTITY	نام قطعه	DESCRIPTION	DÉSIGNATION
1	50651	1	بوق	<u>ELECTRIC HORN</u> Electric horn (54654 supplied)	<u>AVERTISSEUR</u> Avertisseur seul (livrons 54654)
2	52008	1	شاسی بوق	Button	Bouton
3	182	0,20m	سیم شاسی بوق	Electric lead (sold per meter)	Fil électrique (se vend au mètre)
4	801121	1	پیچ	Screw	Vis
	04114	1	واشر	Washer	Rondelle
5	41014	1	واشر لاستیکی	Rubber plate	Cale caoutchouc
6	32668	1	واشر فنری	Lock-washer	Rondelle éventail
7	832087	1	مهره	Nut	Ecrou
8	16748	1	بست	Clamp	Attache
9	46911	2	بست	Clip	Clip

Offert par www.henmobylette.free.fr



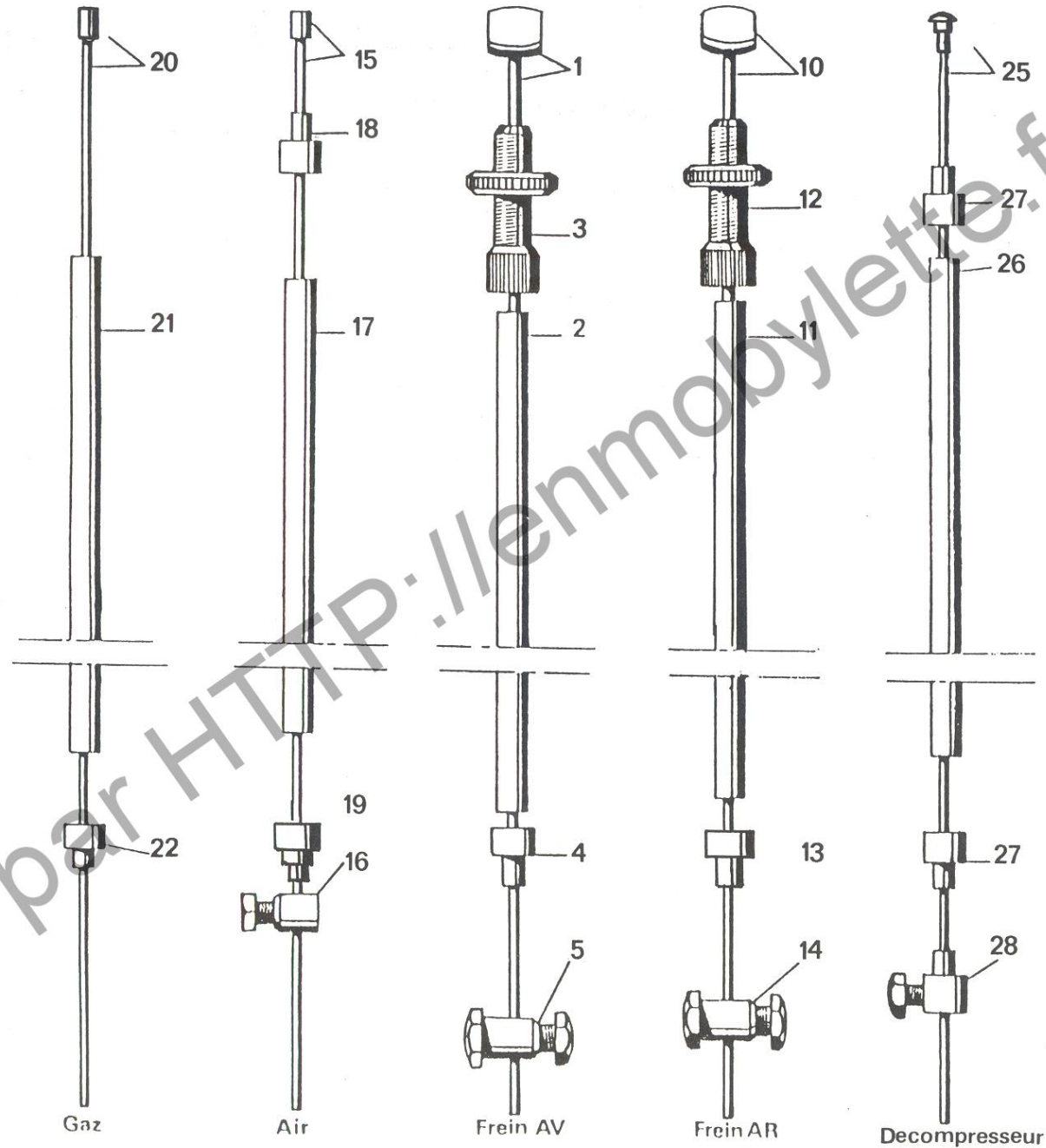
DESSIN DRAWING	NUMÉRO PART. Nr	NOMBRE QUANTITY	نام قطعه	DESCRIPTION	DÉSIGNATION
1	52260	1	قلوه ترمز كامل	<u>LEFT HAND GRIP</u> LH grip with trigger and brake lever	<u>POIGNEE GAUCHE DE GUIDON</u> Poignée gauche avec gâchette d'air et levier de frein
2	274	1	قلوه ترمز عقب چپ	LH brake lever body	Support de levier
3	181	1	پیچ	Screw	Vis
4	275	1	دسته ساسات	Trigger	Gâchette
5	69265	1	کتی ترمز عقب	Lever	Levier
6	74	1	پرچ	Pivot	Axe
7	51921	1	لاستیک کتی ترمز چپ	LH rubber grip	Poignée gauche caoutchouc

Offert par [FTP:www.venmobylette.free.fr](http://www.venmobylette.free.fr)

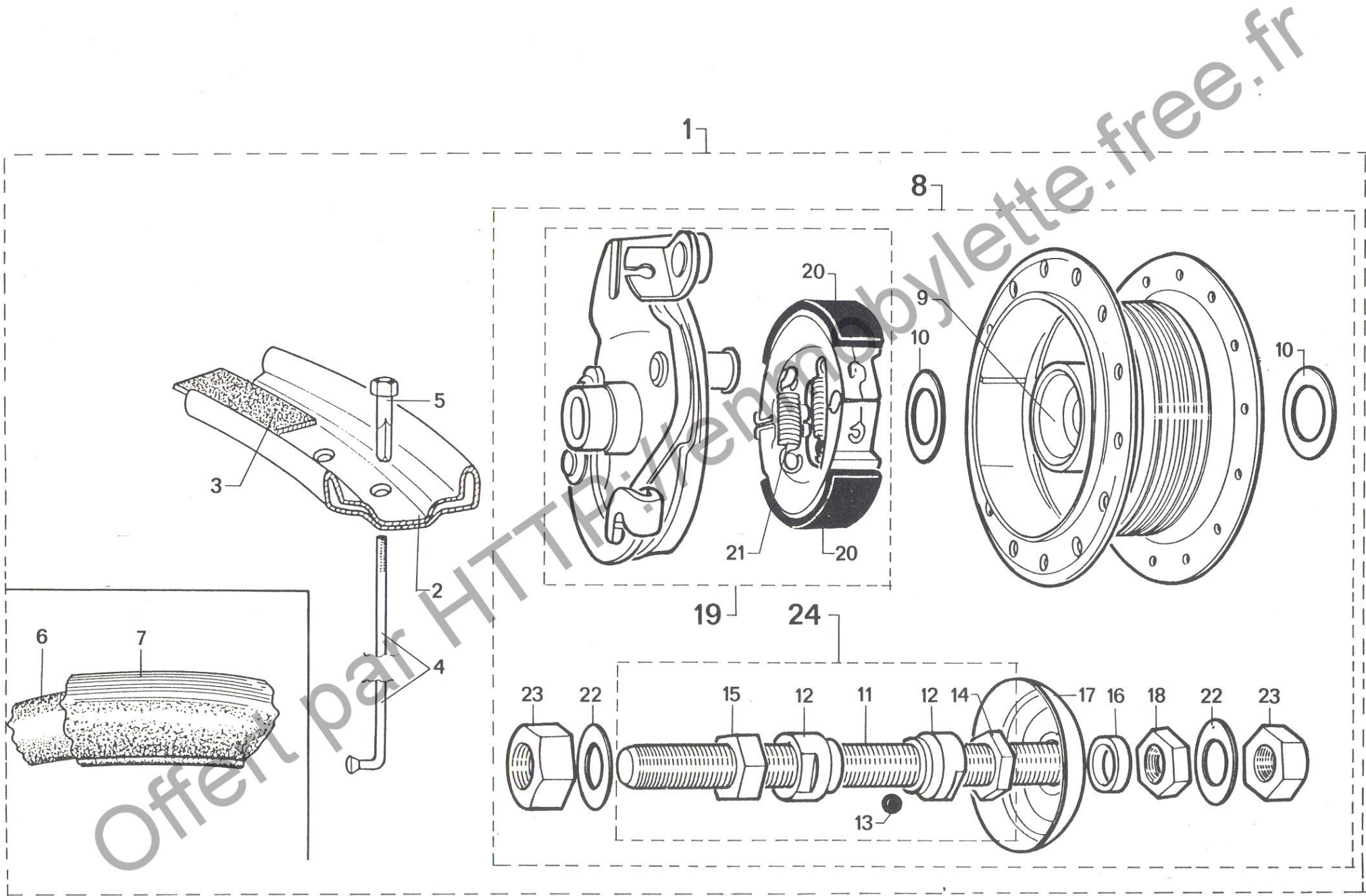


DESSIN DRAWING	NUMERO PART. Nr	NOMBRE QUANTITY	نام قطعه	DESCRIPTION	DÉSIGNATION
				<u>RIGHT HAND GRIP</u>	<u>POIGNEE DROITE DE GUIDON</u>
1	52259	1	قلوه ترمز كامل راست	Twist grip assembly with trigger and brake lever	Poignée tournante avec gâchette et levier de frein
2	272	1	قلوه ترمز جلو راست	RH twist grip	Support de levier
3	181	1	پیچ	Screw	Vis
4	69267	1	دسته خفه کن	Trigger	Gâchette
5	233	1	کشویی گاز	Slider	Navette
6	66	1	پیچ	Screw	Vis
7	69230	1	درب پوش کشویی گاز	Cover	Couvercle
8	51	1	پیچ	Screw	Vis
9	51920	1	لوله دسته گاز	Twist grip rubber	Revêtement caoutchouc
10	69266	1	کتی ترمز جلو	Lever	Levier
11	74	1	بوش کتی	Pivot	Axe

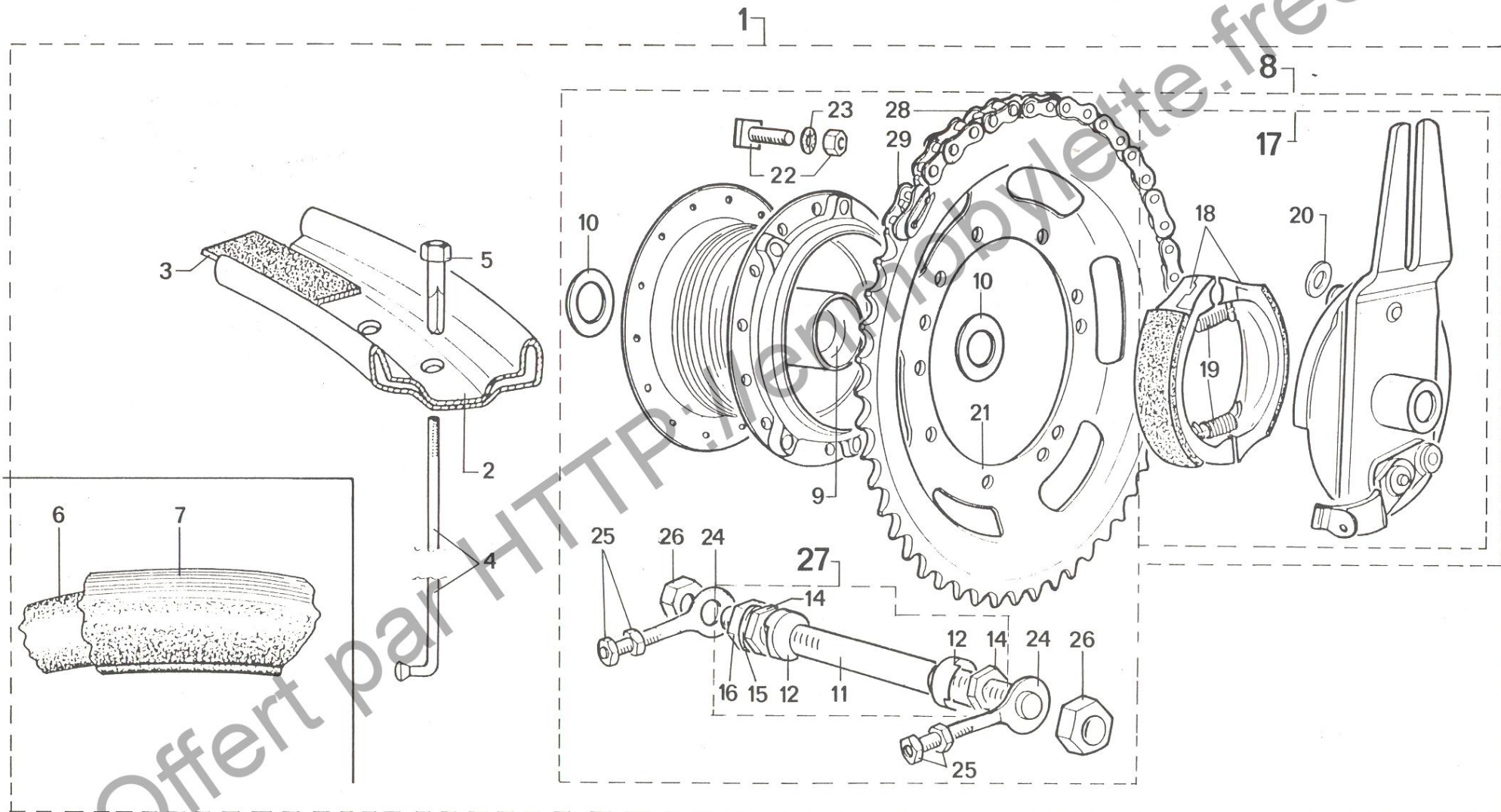
Offert par [HTTP://lenmobyette.free.fr](http://lenmobyette.free.fr)



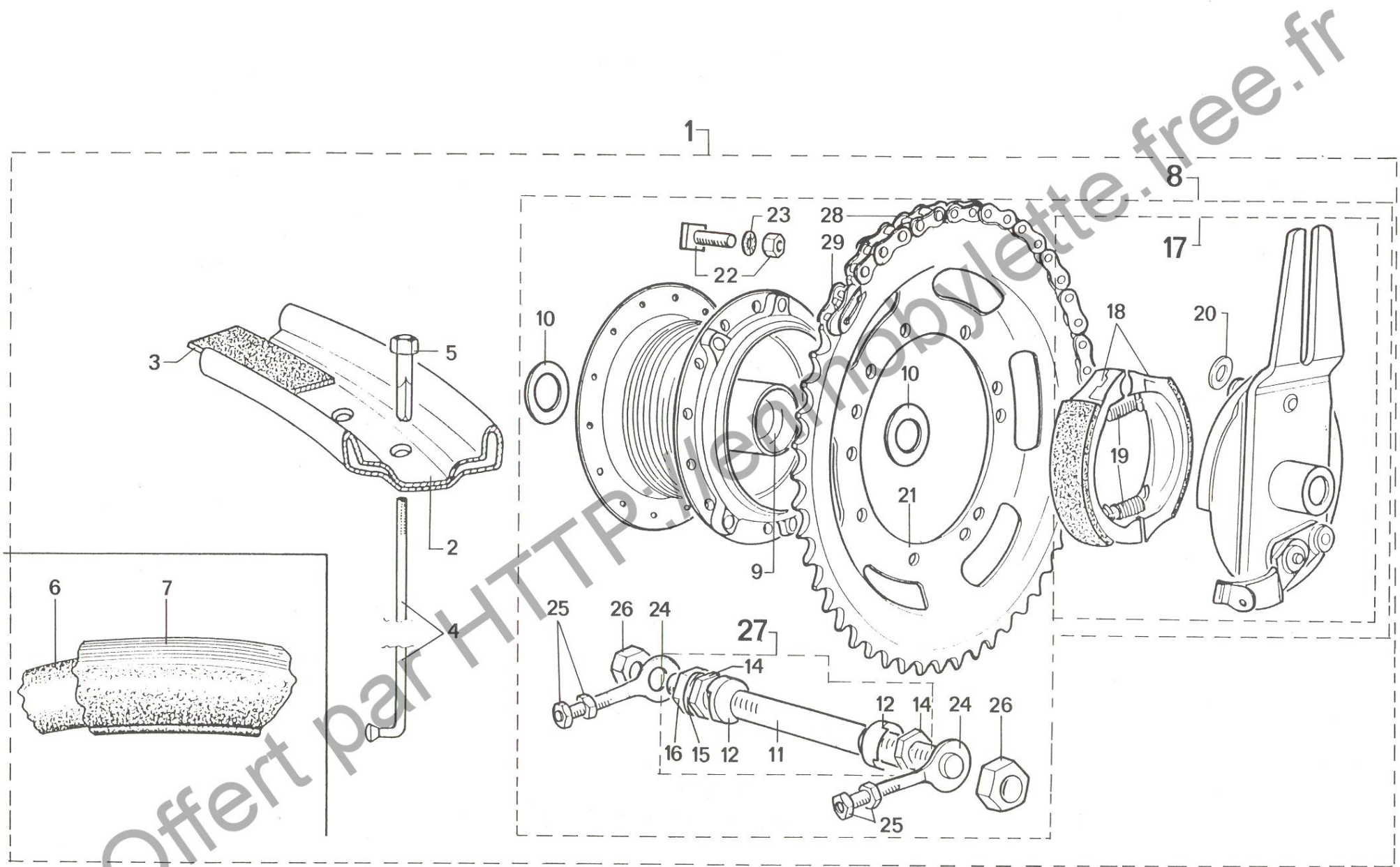
DESSIN DRAWING	NUMERO PART. Nr	NOMBRE QUANTITY	نام قطعه	DESCRIPTION	DÉSIGNATION
1	60286	1	سیم گاز	<u>FRONT BRAKE CONTROL</u> Cable with barrel end	<u>COMMANDE DE FREIN AVANT</u> Câble avec grain
2	53409		روکش سیم	Housing Ø 2X5 (per meter)	Gaine guipée Ø 2X5 (au mètre)
3	61625	1	پیچ تنظیم	Adjusting screw	Vis de réglage
4	43678	1	مهره رگلاژ ترمز جلو	Ferrule	Embout
5	38583	1	سیم گیر ترمز	Cable pinch bolt	Serre-câble
10	60286	1	سیم گاز	<u>REAR BRAKE CONTROL</u> Cable with barrel end	<u>COMMANDE DE FREIN ARRIERE</u> Câble avec grain
11	53409		روکش سیم	Housing Ø 2X5 (per meter)	Gaine guipée Ø 2X5 (au mètre)
12	61625	1	پیچ تنظیم	Adjusting screw	Vis de réglage
13	242	1	بوش سرسیم گاز	Ferrule	Embout
14	38583	1	سیم گیر ترمز	Cable pinch bolt	Serre-câble
15	58175	1	سیم گاز	<u>CHOKER CONTROL</u> Cable with barrel end	<u>COMMANDE D'AIR</u> Câble avec grain
16	40802	1	سیم گیر ترمز	Cable pinch bolt	Serre-câble
17	53409		روکش سیم	Housing Ø 2X5 (per meter)	Gaine guipée Ø 2X5 (au mètre)
18	242	1	بوش سرسیم گاز	Ferrule	Embout
19	17282	1	بوش سرسیم گاز	Ferrule	Embout
20	58175	1	سیم گاز	<u>THROTTLE CONTROL</u> Cable with barrel end	<u>COMMANDE DES GAZ</u> Câble avec grain
21	53409		روکش سیم	Housing (per meter)	Gaine guipée (au mètre)
22	37818	1	بوش سرسیم گاز	Ferrule	Embout
25	58179	1	سیم گاز	<u>DECOMPRESSOR CONTROL</u> Cable with barrel end	<u>COMMANDE DE DECOMPRESSEUR</u> Câble avec grain
26	53409		روکش سیم	Housing Ø 2X5 (per meter)	Gaine guipée Ø 2X5 (au mètre)
27	242	2	بوش سرسیم گاز	Ferrule	Embout
28	37817	1	سیم گیر ترمز	Cable pinch bolt	Serre-câble
29	69774		روکش سیم	<u>HOUSING</u> Housing Ø 13 X 11 (per meter)	<u>GAINES PROTECTRICE</u> Gaine Ø 13 X 11 (au mètre)



DESSIN DRAWING	NUMÉRO PART. Nr	NOMBRE QUANTITY	نام قطعه	DESCRIPTION	DÉSIGNATION
				<u>FRONT WHEEL</u>	<u>ROUE AVANT</u>
1	46573 50977	1	طوقه کامل جلو	Front wheel RS " " CT	Roue avant RS " " CT
2	54068 41868	1	طوقه	Rim 23 X 2 RS " " CT	Jante 23 X 2 RS " " CT
3	19064	1	نوار طوقه	Rim tape	Fond de jante
4	51403	36	پره	Spoke L = 188	Rayon L = 188
5	41858	36	سر پره	Spoke nipple	Ecrou de rayon
6	69012	1	طایر	Tire 2-19	Enveloppe 2-19
7	37585	1	تیوب	Tube 2-19	Chambre à air 2-19
				<u>FRONT HUB (axe Ø 11)</u>	<u>MOYEU AVANT (axe Ø 11)</u>
8	50976	1	تویی کامل جلو	Front hub	Moyeu avant
9	69285	2	کاسه تویی	Cup	Cuvette
10	69280	2	واشر	Cover washer	Rondelle
11	2022	1	میل تویی جلو	Axle	Axe
12	69284	2	کپو مخروط جلو	Cone	Cône
13	694	22	اهرم لنت	Ball 5,55	Bille 5,55
14	69333	1	مهره	Nut	Ecrou
15	1442	1	مهره	Nut	Ecrou
16	69346	1	بوش	Spacer	Entretoise
17	69375	1	واشر	Washer	Protecteur
18	69325	1	مهره	Nut	Ecrou
19	69377	1	درب تویی کامل	Brake plate with shoes	Plateau de frein avec mâchoires
20	69275	1	لنت	Shoes (set of two)	Jeu de demi-mâchoires
21	64798	2	فنر لنت	Spring	Ressort
22	853108	2	واشر	Washer	Rondelle
23	69282	2	مهره	Nut	Ecrou
24	49764	1	میل تویی جلو کامل	Axle, kpl.	Axe de moyeu complet

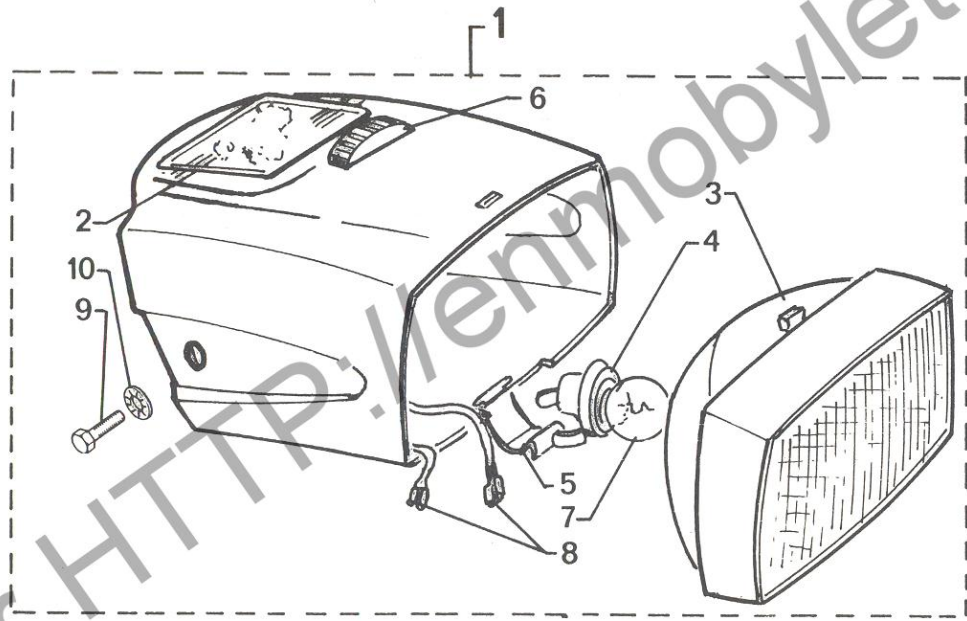


DESSIN DRAWING	NUMÉRO PART. Nr	NOMBRE QUANTITY	نام قطعه	DESCRIPTION	DÉSIGNATION
				<u>REAR WHEEL</u>	<u>ROUE ARRIERE</u>
1	53462	1	طوقه کامل عقب	Rear wheel	Roue arrière
2	54068	1	طوقه	Rim	Jante
3	44411	1	نوار طوقه	Rim tape	Fond de jante
4	51435	36	پره	Spoke L = 189	Rayon L = 189
5	41859	36	سرپره	Spoke nipple	Ecrou de rayon
6	48047	1	طایر	Tire 2 1/4-18	Enveloppe 2 1/4 - 18
7	44413	1	تیوب	Tube 2 1/4-18	Chambre à air 2 1/4 - 18
				<u>REAR HUB</u>	<u>MOYEU ARRIERE</u>
8	40575	1	تویی کامل عقب	Rear hub	Moyeu arrière
9	69285	2	تویی عقب	Cup	Cuvette
10	69280	2	واشر	Cover washer	Rondelle
11	69283	1	میل تویی عقب	Axle Ø 11	Axe Ø 11
12	69284	2	گیو چرخ عقب	Cone Ø 11 X 18	Cône Ø 11 X 18
13	694	22	اهرم لنت	Ball 5,55	Bille 5,55
14	1442	2	مهره	Nut	Ecrou
15	69320	1	واشر	Washer	Rondelle
16	69333	1	مهره	Nut	Ecrou
17	69335	1	درب تویی عقب	Complete brake plate	Plateau de frein complet
18	69275	1	لنت ترمز عقب	Brake shoes	Jeu de mâchoires
19	64798	2	فنر	Spring	Ressort de mâchoires
20	40948	1	دنده زنجیر	Sprocket 42 teeth	Roue dentée 42 dents
21	620	6	پیچ	Bolt	Boulon
22	856060	6	واشر خاردار	Lock-washer	Rondelle éventail
23	42982	2	زنجیر کش	Chain tensioner	Patte de tension
24	17035	2		Stirrup	Etrier
25	832087	4	مهره	Nut	Ecrou
26	69282	2	مهره	Nut	Ecrou
27	49765	1	میل تویی عقب کامل	Axle, cpl.	Axe de moyeu complet
				<u>CHAIN</u>	<u>CHAINE</u>
28	44535	1	زنجیر	Drive chain	Chaîne moteur
29	18519	1	قفل زنجیر	Spring clip for chain 4,88	Attache rapide pour chaîne de 4,88

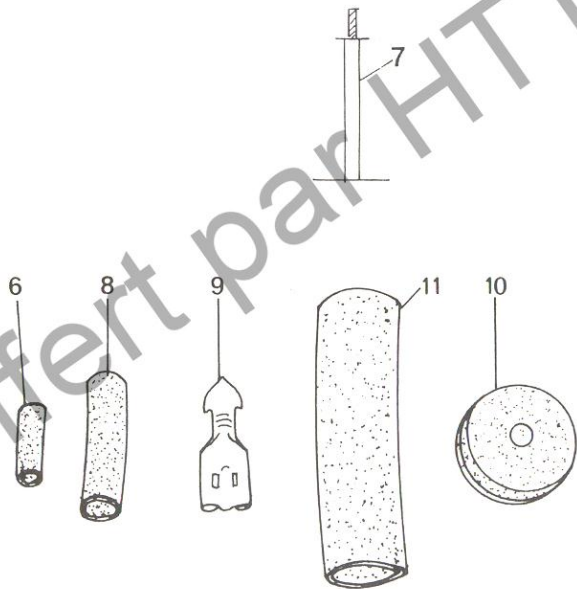
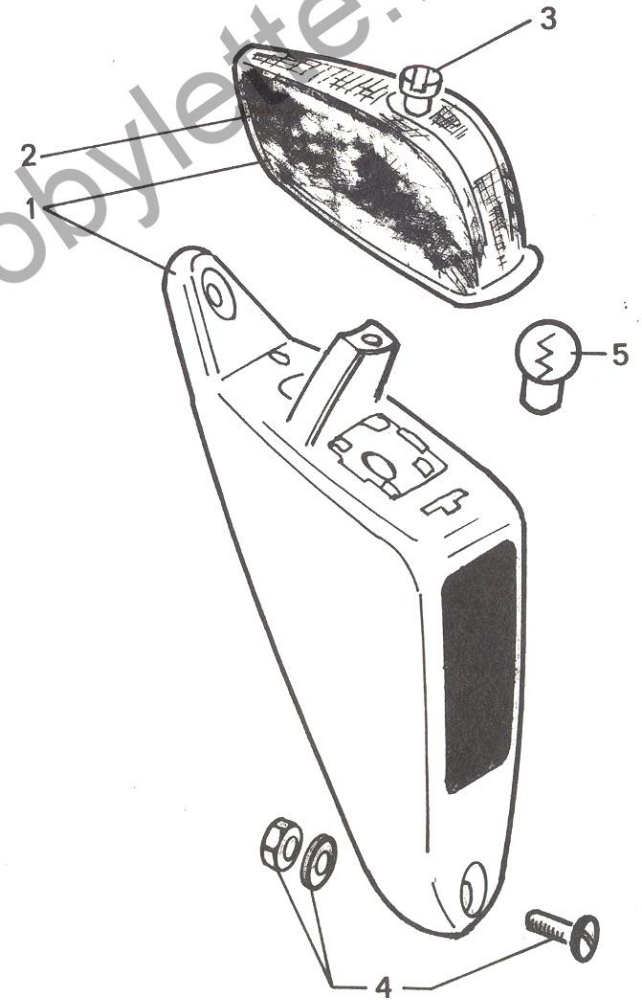
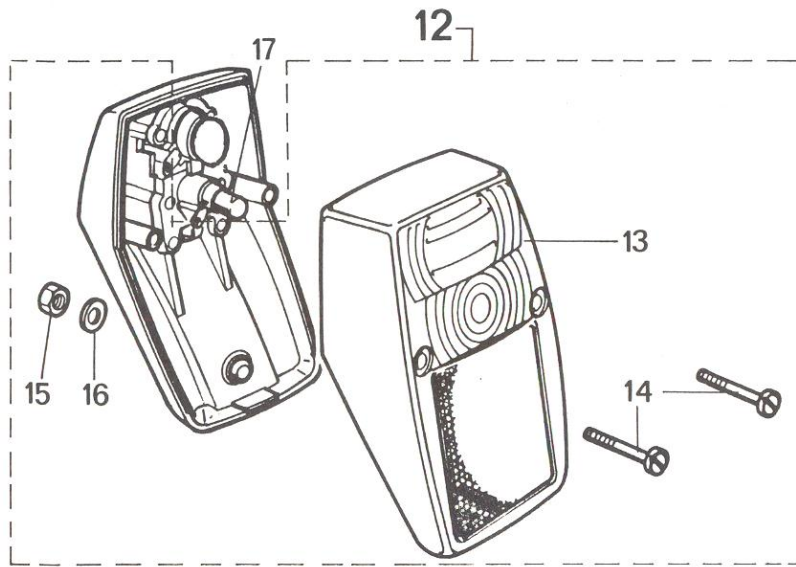


DESSIN DRAWING	NUMÉRO PART. Nr	NOMBRE QUANTITY	نام قطعه	DESCRIPTION	DÉSIGNATION
				<u>REAR WHEEL</u>	<u>ROUE ARRIERE</u>
1	47599	1	طوقه کامل عقب	Rear wheel	Roue arrière
2	41868	1	طوقه	Rim	Jante
3	19064	1	نوار طوقه	Rim tape	Fond de jante
4	51436	36	پره	Spoke L = 189	Rayon L = 189
5	41858	36	سرپره	Spoke nipple	Ecrou de rayon
6	69012	1	طایر	Tire 2-19	Enveloppe 2-19
7	37585	1	تیوب	Tube 2-19	Chambre à air 2-19
				<u>REAR HUB</u>	<u>MOYEU ARRIERE</u>
8	41817	1	تویی کامل عقب	Rear hub	Moyeu arrière
9	69285	2	تویی عقب	Cup	Cuvette
10	69280	2	واشر	Cover washer	Rondelle
11	69277	1	میل تویی عقب	Axle Ø 11	Axe Ø 11
12	69284	2	گیو چرخ عقب	Cone Ø 11 X 18	Cône Ø 11 X 18
13	694	22	ساجمه	Ball 5,55	Bille 5,55
14	1442	2	مهره	Nut	Ecrou
15	69320	1	واشر	Washer	Rondelle
16	69333	1	مهره	Nut	Ecrou
17	69361	1	درب تویی عقب	Complete brake plate	Plateau de frein complet
18	69275	1	لنت ترمز عقب	Brake shoes	Jeu de mâchoires
19	64798	2	فنر	Spring	Ressort de mâchoires
20	69412	1		Washer	Rondelle
21	40948	1	دنده زنجیر	Sprocket 42 teeth	Roue dentée 42 dents
22	620	6	پیچ	Bolt	Boulon
23	856060	6	واشر خاردار	Lock-washer	Rondelle éventail
24	42982	2	زنجیر کش	Chain tensioner	Patte de tension
25	832087	4	مهره	Nut	Ecrou
26	69282	2	مهره	Nut	Ecrou
27	49765	1	میل تویی عقب کامل	Axle, cpl.	Axe de moyeu complet
				<u>CHAIN</u>	<u>CHAINE</u>
28	44535	1	زنجیر	Drive chain	Chaîne moteur
29	18519	1	قفل زنجیر	Spring clip for chain 4,88 with flanges 2 1/4 X 10	Attache rapide pour chaîne 4,88 à joues de 2 1/4 X 10

Offert par [HTTP://renmobyette.free.fr](http://renmobyette.free.fr)

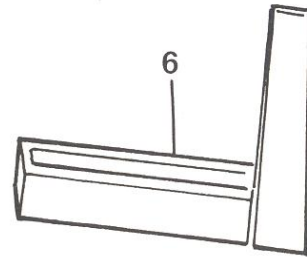
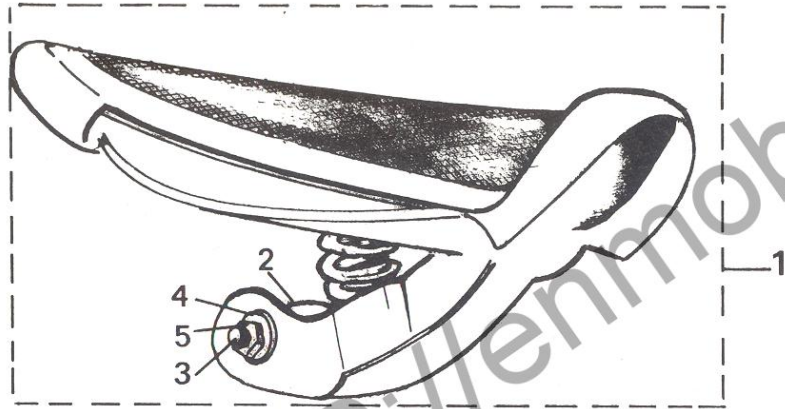


DESSIN DRAWING	NUMERO PART. Nr	NOMBRE QUANTITY	نام قطعه	DESCRIPTION	DÉSIGNATION
1	*46940	1	كله چراغ كامل	<u>HEADLIGHT</u> Headlight with mounting part	<u>PHARE</u> Phare avec fixation
2	43253	1	كاسه چراغ	Speedometer hole cover	Cache emplacement de compteur
3	6819	1	بلورى	Glass and reflector	Glace et réflecteur
4	10505	1	ذغال لامپ	Socket	Douille
5	6689	1	فنر	Spring	Ressort
6	10501	1	كليد چراغ	Button complete	Bouton complet
7	148	1	لامپ	Bulb	Lampe
8	46911	6	سيم اتصال	Connection	Clip pour languette
9	801105	2	پیچ	Screw	Vis
10	856110	2	واشر خاردار	Lock-washer	Rondelle éventail
				*Do not forget to specify colour	* Ne pas omettre de préciser le coloris



DESSIN DRAWING	NUMÉRO PART. Nr	NOMBRE QUANTITY	نام قطعه	DESCRIPTION	DÉSIGNATION
				<u>REAR LIGHT</u>	<u>FEU ARRIERE</u>
1	49757	1	چراغ خطر کامل	Rear light without bulb	Feu arrière sans lampe
2	69270	1	شیشه خطر	Lens	Cabochon
3	97441	1	پیچ	Screw	Vis
4	292	2	پیچ با واشر و مهره	Screw with washer and nut	Vis avec rondelle et écrou
5	149	1	لامپ چراغ خطر	Bulb	Lampe
				<u>ELECTRIC FITTING</u>	<u>EQUIPEMENT ELECTRIQUE</u>
6	53785	1	روکش پلاستیکی	Ferrule	Embout rétractile
7	182	3 m.	سیم	Flex (sold per meter)	Fil électrique (se vend au mètre)
8	69048	0,77	روکش پلاستیکی	Housing black 4X5 (sold per meter)	Gaine noire 4X5 (se vend au mètre)
9	69411	2	بست سرسیم	Connection	Clip de raccordement
10	37666	1	سیم فلزی	Grommet	Passe-fil
11	69774		روکش پلاستیکی	Housing, black Ø 13 X 11	Gaine noire Ø 13 X 11
12	57988	1	چراغ خطر کامل	Rear light without bulb	Feu arrière sans lampe
13	68211	1	پیچ شیشه خطر	Lens with screw	Cabochon avec vis
14	68212	2	پیچ	Screw 4-36	Vis 4-36
15	832085	2	مهره	Nut 5	Écrou 5
16	853349	2	واشر	Washer 5-12-1	Rondelle 5-12-1
17	50874	1	لامپ چراغ خطر	Bulb 6 V	Lampe 6 V

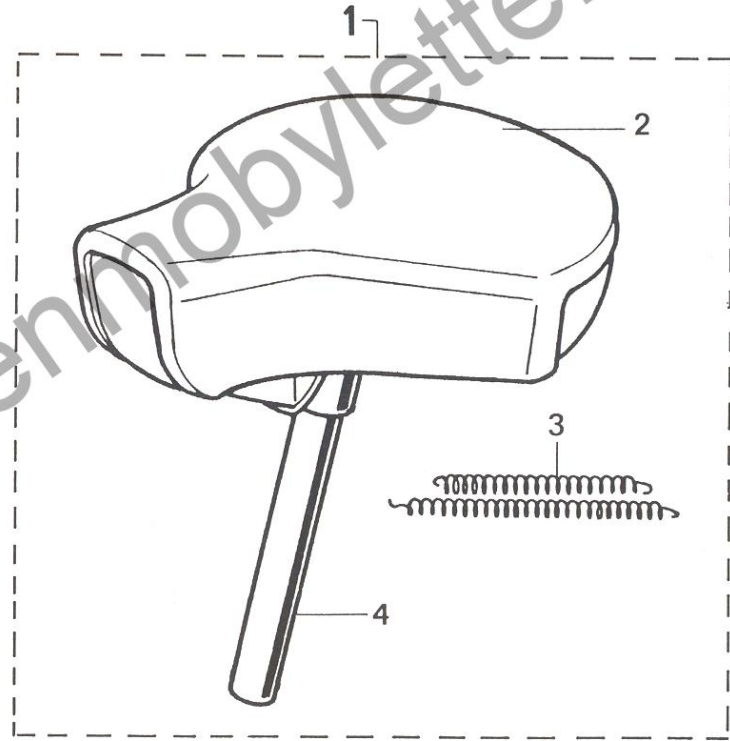
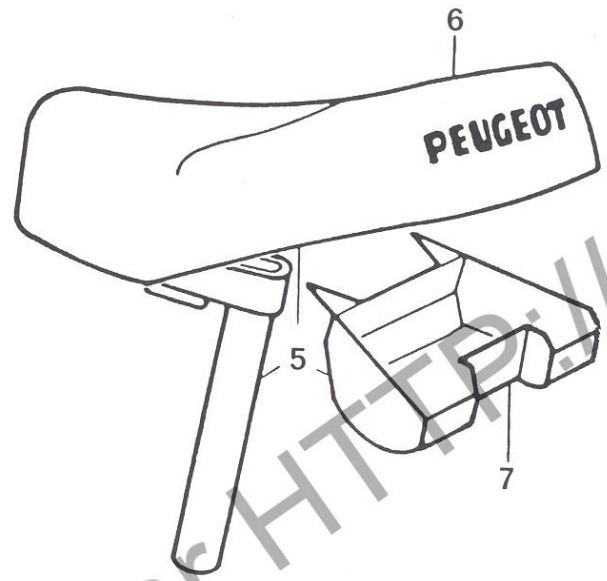
Offert par [HTTP://lenmobylette.free.fr](http://lenmobylette.free.fr)



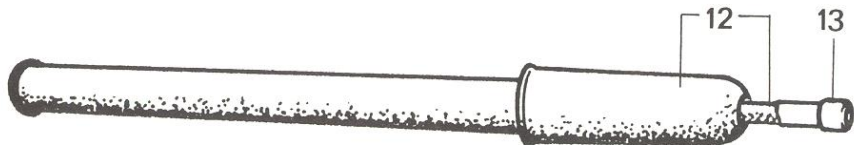
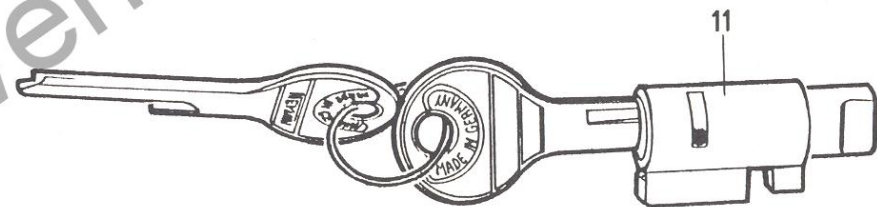
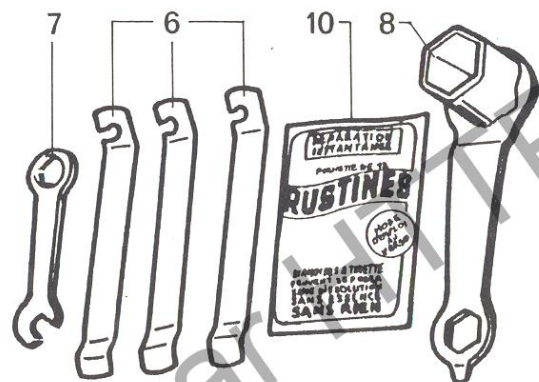
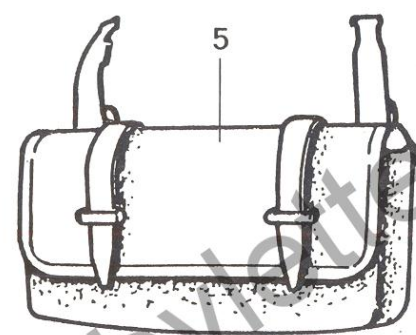
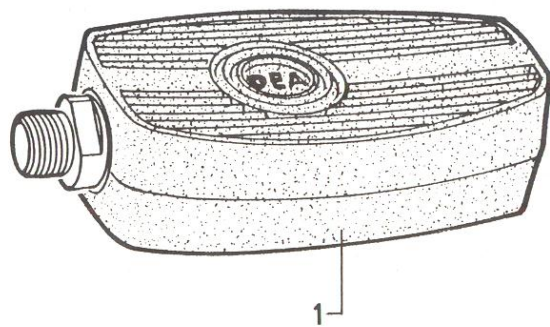
DESSIN DRAWING	NUMÉRO PART. Nr	NOMBRE QUANTITY	نام قطعه	DESCRIPTION	DÉSIGNATION
1	48048 N	1	زین کامل	<u>SADDLE</u> Saddle	<u>SELLE</u> Selle
2	47932	1	کیف آچار	Collar	Collier
3	801139	2	پیچ	Screw	Vis
4	856115	2	واشر خاردار	Lock-washer	Rondelle éventail
5	832083	2	مهره	Nut	Ecrou
6	40675	2	جاپائی عقب	<u>FOOT REST</u> Passenger foot rest	<u>REPOSE PIED</u> Repose pied auxiliaire

Offert par [HTTP://lenmobylette.free.fr](http://lenmobylette.free.fr)

Offert par <http://ellenmobyette.free.fr>



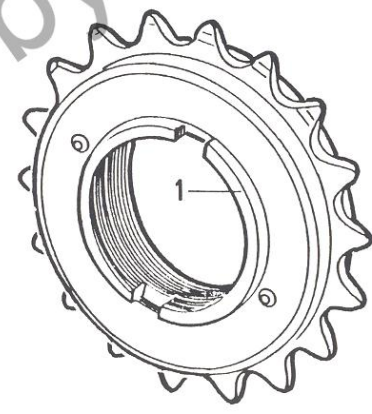
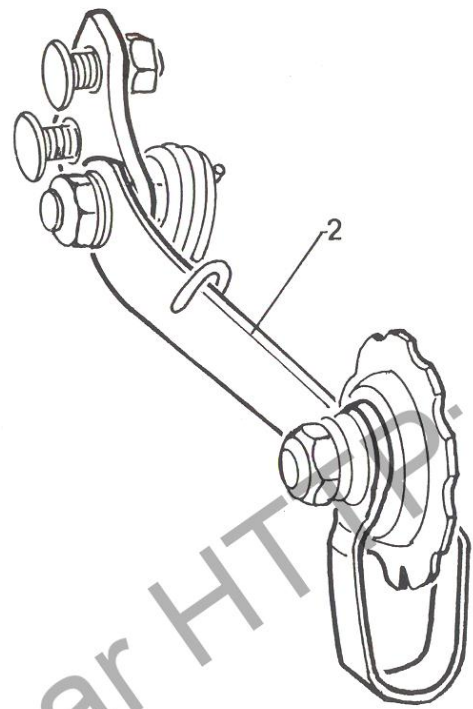
DESSIN DRAWING	NUMÉRO PART. Nr	NOMBRE QUANTITY	نام قطعه	DESCRIPTION	DÉSIGNATION
1	51297	1	زین کامل	<u>SADDLE</u> Saddle (63272 supplied)	<u>SELLE</u> Selle (livrons 63272)
2	48048 N	1	روکش زین	Saddle cover	Dessus de selle
3	48049	10	فنر زین	Spring	Ressort
4	52101	1	میل زین	Seat post	Tige se selle
5	63272	1	زین کامل	Saddle	Selle
6	65016	1	روکش زین	Saddle cover	Dessus de selle
7	65027	1	کیسه آچار	Tool bag	Sacoche



Offert par <http://www.lenmobylette.free.fr>

DESSIN DRAWING	NUMÉRO PART. Nr	NOMBRE QUANTITY	نام قطعه	DESCRIPTION	DÉSIGNATION
1	52226	1	پنجہ رکاب	<u>PEDALS</u> Pedal (set of two)	<u>PEDALES</u> Paire de pédales
		"			
5	18582	1	کیف آچار	<u>TOOLS</u> Tool bag	<u>OUTILLAGE</u> Sacoche
6	45192	3	آچار	Tyre lever	Démonte pneus
7	18225	1	آچار	Spanner 8 X 10	Clé 8 X 10
8	40596	1	آچار شمع	Spark plug spanner	Clé à bougie
10	532	1	چسب پنچرگیری	Tyre repair kit	Nécessaire de réparation
				<u>ANTI-THEFT LOCK</u>	<u>VERROU ANTIVOL</u>
11	682		قفل فرمان	Anti-theft lock	Verrou antivol
				<u>INFLATOR</u>	<u>POMPE A PNEUS</u>
12	53022	1	تلمبه	Inflator 250X22 with connector	Pompe à pneus 250X22 avec raccord
13	97405	1	شیلنگ تلمبه	Connector L = 200	Raccord L = 200

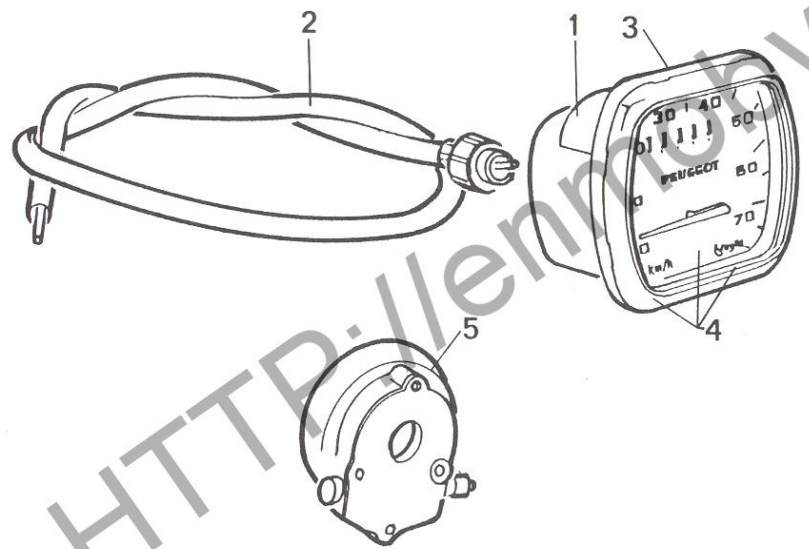
Offert par [HTP://enmobylette.free.fr](http://enmobylette.free.fr)



	DESSIN DRAWING	NUMÉRO PART. Nr	NOMBRE QUANTITY	نام قطعه	DESCRIPTION	DÉSIGNATION
	1	39026	1	دنده خودرو	<u>FREE WHEEL</u> Free wheel 16 teeth	<u>ROUE LIBRE</u> Roue libre 16 dents
	2	124	1	قرقره زنجیر کامل	<u>CHAIN TENSIONER</u> Chain tensioner with mounting parts	<u>TENDEUR DE CHAINE</u> Tendeur de chaine avec fixation

Offert par [HTTP://enmobylette.free.fr](http://enmobylette.free.fr)

Offert par [HTTP://lennoxmotosylette.free.fr](http://lennoxmotosylette.free.fr)



DESSIN DRAWING	NUMÉRO PART. Nr	NOMBRE QUANTITY	نام قطعه	DESCRIPTION	DÉSIGNATION
				<u>SPEEDOMETER</u>	<u>COMPTEUR</u>
1	61943	1	کیلومتر شمار	Speedometer	Compteur
2	54464	1	سیم کیلومتر	Speedometer drive cable	Commande
3	69616	1	واشر لاستیکی	Gasket	Joint
4	69615	1	زه و شیشه و لاستیک کیلومتر	Speedometer glass and seal assy	Verre, lunette et joint
5	46575	1	فرقره کیلومتر	Reduction gear	Démultiplicateur

Offert par [HTTP://lenmobyette.free.fr](http://lenmobyette.free.fr)

Offert par [HTTP://enmobyette.free.fr](http://enmobyette.free.fr)

Offert par [HTTP://enmobyette.free.fr](http://enmobyette.free.fr)