

Edition 1965

# catalogue pièces détachées

DES CYCLOMOTEURS

TYPES **TLS 'M'**  
**BBV 'M'**



**CYCLES PEUGEOT**  
SERVICE APRÈS-VENTE



## TRÈS IMPORTANT

- Pour la passation des commandes utiliser à l'exclusion de tous autres documents nos liasses spéciales adressées gratuitement sur simple demande.
- Mentionner soigneusement le numéro et la désignation complète de la pièce avec éventuellement coloris et décors.
- Pour éviter toute confusion dans les cas douteux préciser le type exact et le numéro de moteur du véhicule intéressé.

**EXPÉDITIONS :** *Utiliser les adresses ci-dessous :*

Par gare :

**CYCLES PEUGEOT**

Rue Pont-de-Gland - AUDINCOURT (Doubs)

Autres modes d'envoi :

**CYCLES PEUGEOT**

BEAULIEU-VALENTIGNEY (Doubs)

# **cyclomoteurs**

Types :

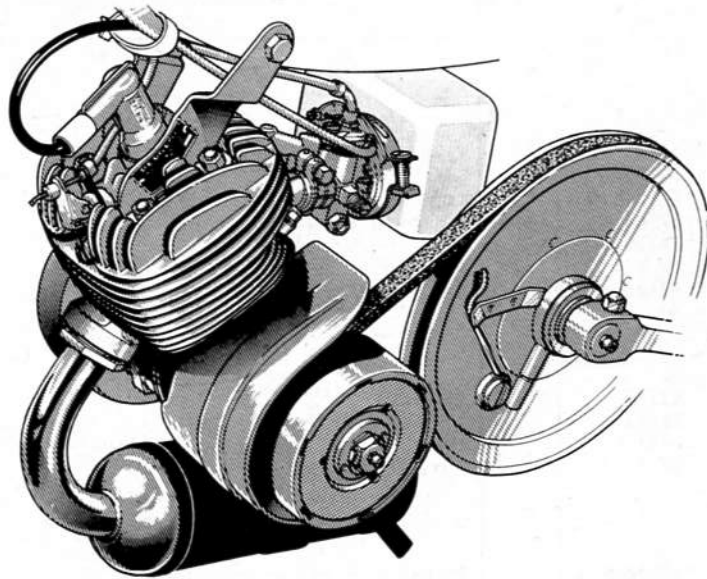
**TLS 'M'**  
**BBV 'M'**

**PIECES DETACHEES**

# RÉPERTOIRE

- Partie moteur TLS “M” . . . . . page 3 à 7
- Partie moteur BB-V “M” . . . . . page 9 à 13
- Partie cycle TLS “M” . . . . . page 15 à 29
- Pièces spéciales  
de la partie cycle BB-V “M” . . page 30 à 32

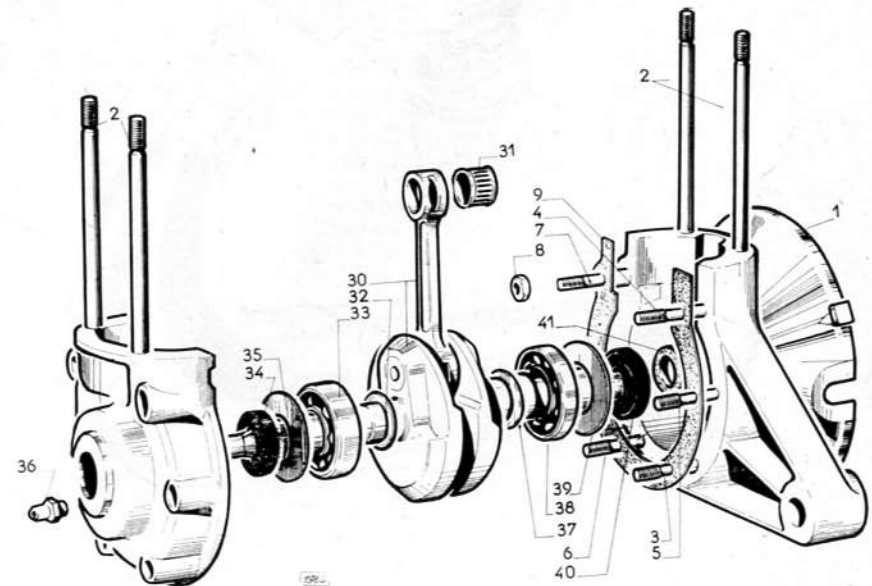
# Moteur **TLS 'M'**

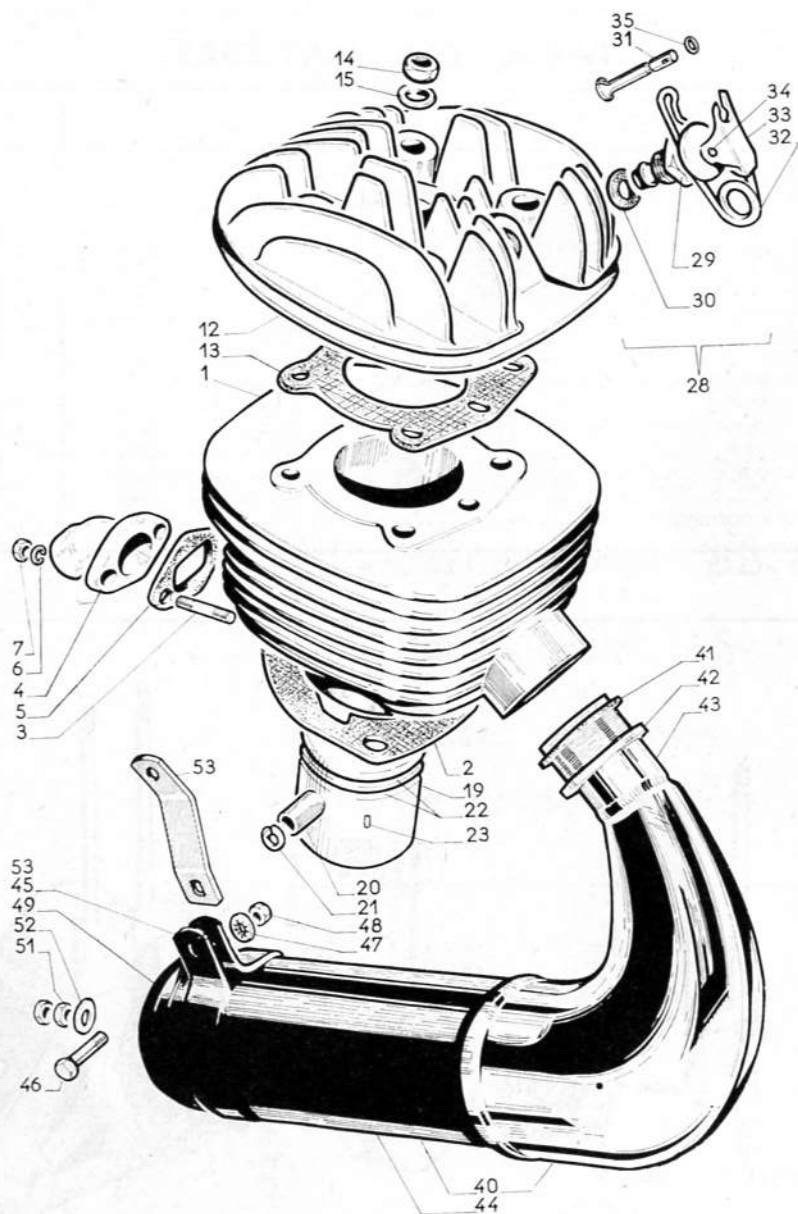


## TABLE DES MATIÈRES

Désignation	Page
<b>PARTIE MOTEUR</b>	
Appariage cylindre et piston .....	5
Bougie .....	5
Carter-moteur .....	3
Carburateur .....	6
Culasse .....	4
Cylindre .....	4
Décompresseur .....	4
Echappement .....	4
Embiellage-roulements-joints .....	3
Embrayage .....	7
Fil de bougie .....	5
Piston .....	4
Volant magnétique .....	5

N° de dessin	N° des pièces	Nbre	DÉSIGNATION
<b>CARTER-MOTEUR</b>			
1	<b>40025</b> <b>37007 E</b>	1	<b>Carter-moteur</b> droit et gauche assemblés avec goujons
2	<b>35753</b>	4	Goujon de fixation cylindre et culasse
3	<b>35761</b>	2	Goujon d'assemblage des demi-carters
4	<b>35762</b>	1	Goujon d'assemblage des demi-carters
5	<b>36609</b>	3	Goujon d'assemblage des demi-carters
6	<b>HU 6</b>	6	Ecrou d'assemblage des demi-carters
7	<b>35751</b>	1	Joint des carters
8	<b>35752</b>	2	Cheminée de centrage des carters
<b>EMBIELLAGE - ROUEMENTS - JOINTS</b>			
30	<b>39972</b>	1	<b>Embiellage</b> complet avec cage à aiguilles 35104
31	<b>35104</b>	1	Cage à aiguilles $\varnothing 12 \times 15 L = 13,5$
32	<b>37741</b>	1	Rondelle d'appui côté embrayage
33	<b>14403</b>	1	<b>Roulement</b> $20 \times 47 \times 14$ côté embrayage
34	<b>37004</b>	1	Joint d'étanchéité $20 \times 30 \times 4,5$ côté embrayage
35	<b>37034</b>	1	Rondelle d'appui du roulement
	<b>18857</b>	1	Graisseur en bout de l'arbre de vilebrequin
37	<b>37740</b>	1	Rondelle d'appui côté volant
38	<b>14292</b>	1	<b>Roulement</b> $17 \times 40 \times 12$ côté volant
39	<b>37742</b>	1	Rondelle d'appui du roulement
40	<b>37616</b>	1	Joint d'étanchéité $16 \times 30 \times 4,5$ côté volant
41	<b>37615</b>	1	Futre d'étanchéité côté volant



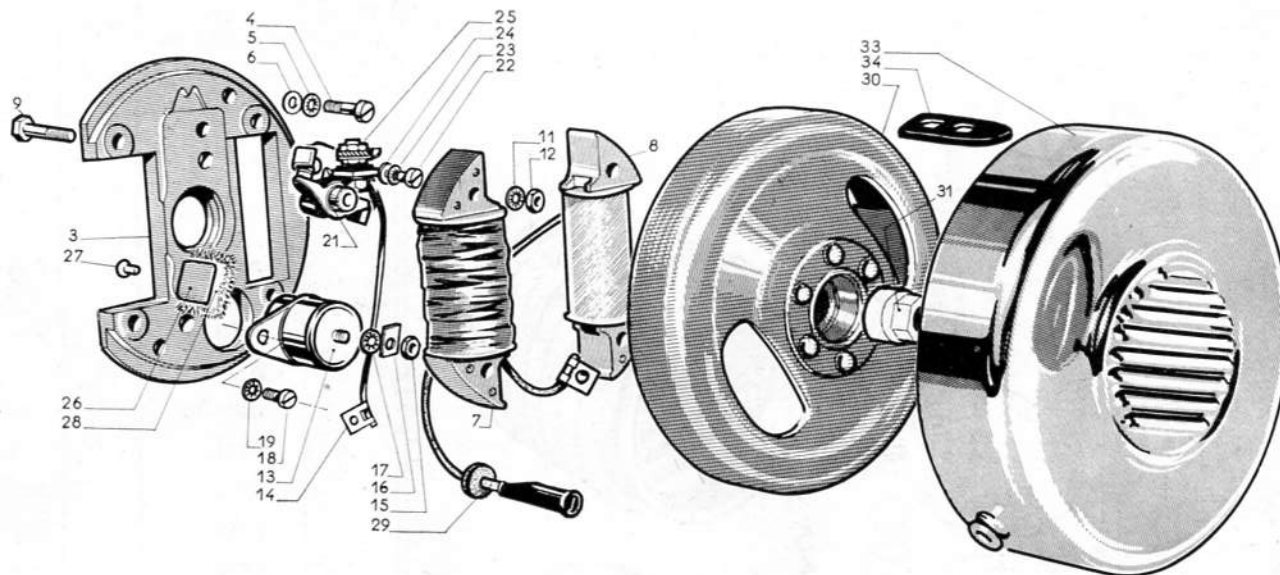


N° de dessin	N° des pièces	Nbre	DÉSIGNATION
<b>CYLINDRE</b>			
1	<b>*41625 EB</b>	1	<b>Cylindre</b> avec goujons
2	<b>35749</b>	1	Joint de cylindre
3	<b>G5 15-10</b>	2	Goujon fixation raccord de carburateur
4	<b>37562</b>	1	<b>Raccord de carburateur</b>
5	<b>36226</b>	1	Joint du raccord
6	<b>W 5</b>	2	Rondelle Grower
7	<b>HU 5</b>	2	Ecrou
<b>CULASSE</b>			
12	<b>42177</b>	1	<b>Culasse</b>
13	<b>36123</b>	1	Joint de culasse
14	<b>HU 7</b>	4	Ecrou de fixation cylindre et culasse
15	<b>W 7</b>	4	Rondelle Grower
<b>PISTON</b>			
19	<b>*36120 E</b>	1	<b>Piston</b> avec axe et segments
20	<b>27194</b>	1	Axe de piston $\varnothing 12 L = 33$
21	<b>22309</b>	2	Circlips
22	<b>38315</b>	2	Segment pour ergot
23	<b>V 190</b>	2	Goupille cannelée $\varnothing 2 L = 6$
<b>DÉCOMPRESSEUR</b>			
28	<b>32136</b>	1	<b>Décompresseur</b> complet
29	<b>31474</b>	1	Corps de décompresseur
30	<b>31152</b>	1	Joint du corps
31	<b>32133</b>	1	Soupape de décompresseur
32	<b>32134</b>	1	Ressort de décompresseur
33	<b>32132</b>	1	Levier
34	<b>32135</b>	1	Axe du levier
35	<b>40594</b>	1	Joint de soupape
<b>ÉCHAPPEMENT</b>			
40	<b>38594 B</b>	1	<b>Pot d'échappement</b> complet avec écrou et patte
41	<b>39240</b>	1	Joint du tuyau sur le cylindre
42	<b>40855</b>	1	Ecrou de fixation du tuyau au cylindre
43	<b>37636</b>	1	Partie avant de pot d'échappement
44	<b>37587</b>	1	Corps de pot d'échappement complet (parties centrales)
45	<b>37589</b>	1	Patte support de pot d'échappement
46	<b>H 6-20</b>	1	Vis de serrage de la patte
47	<b>37773</b>	1	Rondelle éventail
48	<b>HU 6</b>	1	Ecrou
49	<b>37578 E</b>	1	Partie arrière de pot d'échappement
51	<b>HU 6</b>	1	Ecrou d'assemblage du pot d'échappement
	<b>38644</b>	1	Ecrou PAL
52	<b>L 6</b>	1	Rondelle plate
53	<b>42513</b>	1	Biellette

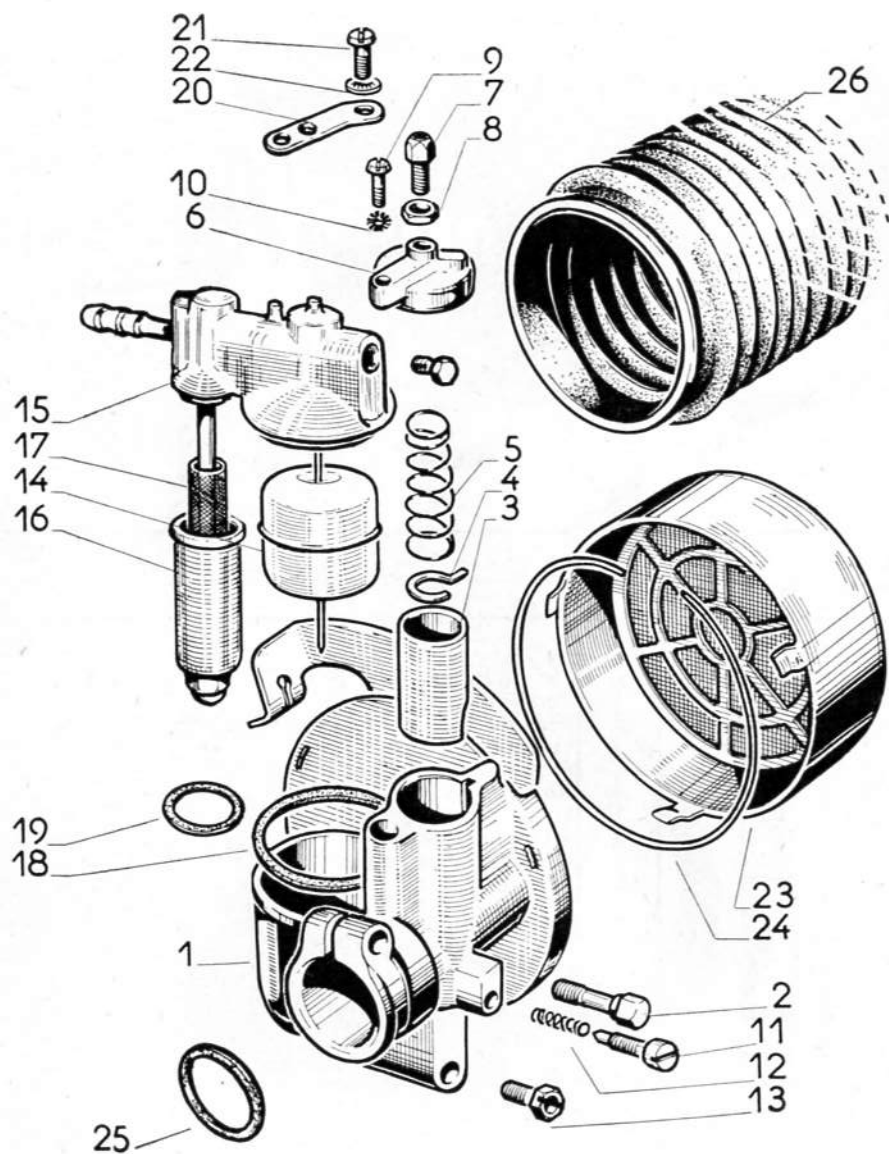
### APPARIAGE CYLINDRES ET PISTONS JEU 0.0.3

Tableau de correspondance. La lettre repère du cylindre est frappée sur le plan de joint de culasse et celle du piston sur la partie bombée supérieure.

CYLINDRES		PISTONS	
Lettre repère	Diamètre alésage	Lettre rep-re	Diamètre alésage
A	39,91	A	39,88
B	39,92	B	39,89
C	39,93	C	39,90
D	39,94	D	39,91
E	39,95	E	39,92
F	39,96	F	39,93
G	39,97	G	39,94
H	39,98	H	39,95
I	39,99	I	39,96

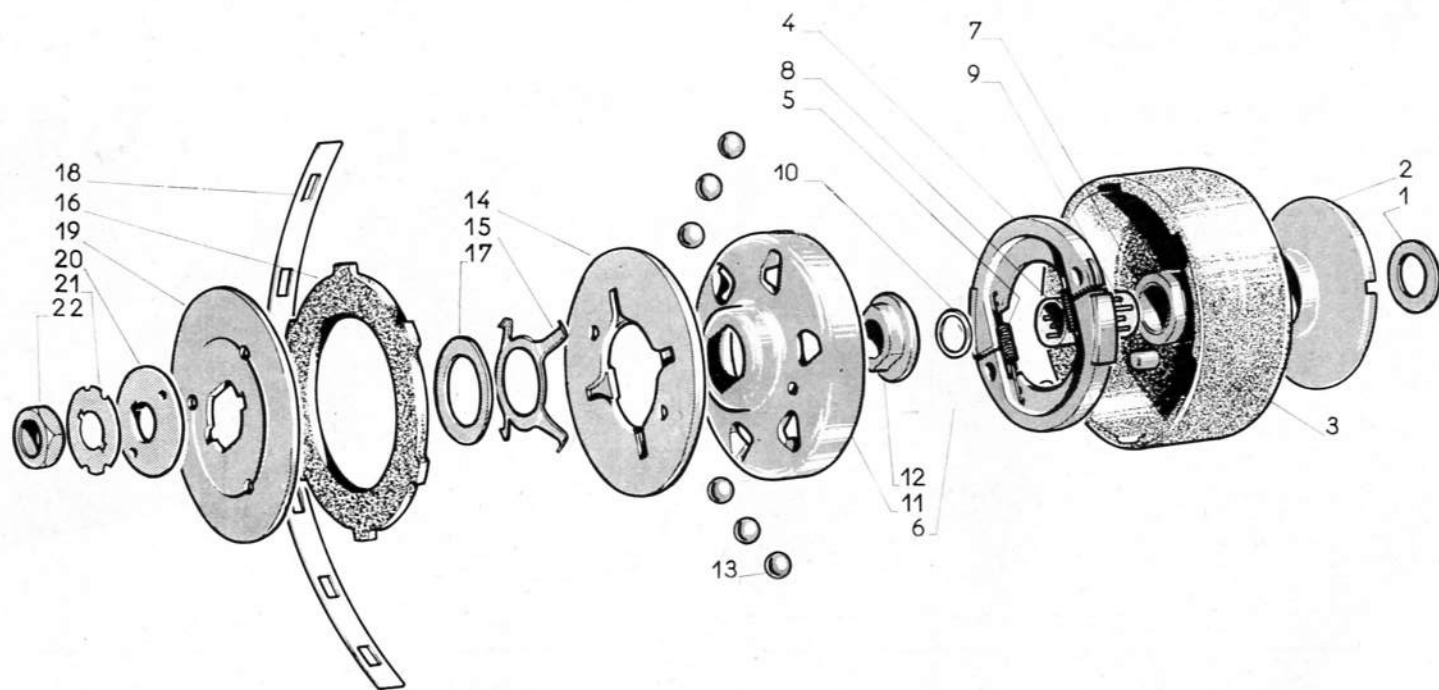


N° de dessin	N° des pièces	Nbre	DÉSIGNATION	N° de dessin	N° des pièces	Nbre	DÉSIGNATION
			<b>VOLANT MAGNÉTIQUE PEUGEOT</b>				
			<b>VOLANT magnétique complet (stator et rotor)</b>	26	<b>30917</b>	1	Porte-graisseur
2	<b>34963 EB</b>	1	<b>Stator</b> complet avec bobines, condensateur, rupteur	27	<b>34952</b>	1	Rivet de fixation du porte-graisseur
3	<b>34963</b>	1	Stator nu	28	<b>31567</b>	1	Feutre graisseur de came
4	<b>C 5-20</b>	2	Vis de fixation du stator au carter	29	<b>31543</b>	1	Passe-fil lumière dans le carter
5	<b>32300</b>	2	Rondelle éventail	30	<b>35485 E</b>	1	<b>Rotor</b> (sans écrou)
6	<b>31565</b>	2	Rondelle plate	31	<b>30907</b>	1	Ecrou de blocage du rotor
7	<b>35488 E</b>	1	<b>Bobine d'allumage</b>		<b>O 45</b>	1	<b>Arrache-volant</b>
8	<b>35487 E</b>	1	<b>Bobine d'éclairage</b>	33	<b>41474</b>	1	<b>Couvercle de volant</b>
9	<b>35491</b>	4	Vis de fixation des bobines L = 28	34	<b>38485</b>	2	Bride de fixation du couvercle
11	<b>B 4</b>	4	Rondelle éventail				<b>FIL DE BOUGIE</b>
12	<b>HU 4</b>	4	Ecrou de fixation des bobines		<b>40435</b>	1	Fil de bougie L = 480 complet avec passe-fil et protecteur antiparasite
13	<b>30911</b>	1	<b>Condensateur</b>		<b>35478</b>	1	Passe-fil caoutchouc
14	<b>35480 E</b>	1	Fil connexion condensateur au rupteur		<b>40434</b>	1	Protecteur de bougie antiparasite
15	<b>30911 B</b>	1	Ecrou fixant les fils sur le condensateur		<b>39836</b>	1	Manchon isolant
16	<b>41571</b>	1	Frein d'écrou				<b>BOUGIE</b>
17	<b>B 4</b>	1	Rondelle éventail		<b>1003 H</b>	1	Bougie « Marchal » 35 avec joint
18	<b>41295</b>	1	Vis de fixation du condensateur		<b>1010</b>	1	Joint de bougie
19	<b>B 4</b>	1	Rondelle éventail				
21	<b>34931 E</b>	1	<b>Rupteur « Dahl »</b> complet				
22	<b>41295</b>	1	Vis de fixation du rupteur				
23	<b>B 4</b>	1	Rondelle éventail				
24	<b>M 4</b>	1	Rondelle plate				
25	<b>1744</b>	1	Borne complète du rupteur				



N° de dessin	N° des pièces	Nbre	DÉSIGNATION
			<b>CARBURATEUR</b>
	<b>42589</b>		<b>Carburateur « Gurtner » D 10.639</b> complet avec filtre à air et cuve à décantation
1	<b>7583</b>		Chambre de mélange montée avec volet d'air
2	<b>6171</b>		Vis de serrage du carburateur
3	<b>4649-10</b>		Volet des gaz
4	<b>6174</b>		Guide du volet des gaz
5	<b>3712</b>		Ressort du volet
6	<b>6163</b>		Chapeau de chambre
7	<b>1510</b>		Tendeur de gaine
8	<b>1511</b>		Ecrou du tendeur
9	<b>V 621</b>		Vis de fixation du chapeau
10	<b>B 4</b>		Rondelle éventail
11	<b>6546 G</b>		Vis $\varnothing$ 5 de butée du volet des gaz
12	<b>5072</b>		Ressort de la vis de butée
13	<b>5012</b>		Gicleur rodage = 20 normal = 19
14	<b>6437</b>		Flotteur en laiton avec pointeau soudé
15	<b>7052</b>		Couvercle des cuves avec goujon (arrivée horizontale)
16	<b>6585</b>		Cuve de décantation
17	<b>4159</b>		Filtre de décantation
18	<b>6159</b>		Joint de la cuve de niveau
19	<b>6687</b>		Joint de la cuve de décantation
20	<b>6842</b>		Lame fixe-couvercle
21	<b>6596</b>		Vis de fixation lame
22	<b>B 5</b>		Rondelle éventail
23	<b>6397</b>		<b>Filtre à air</b> complet
24	<b>6221</b>		Jonc de fixation du filtre à air
25	<b>3876</b>		Joint fibre entre chambre et raccord $\varnothing$ 13x18,5 épaisseur 1,5
26	<b>37534</b>		Manchon caoutchouc raccord de prise d'air

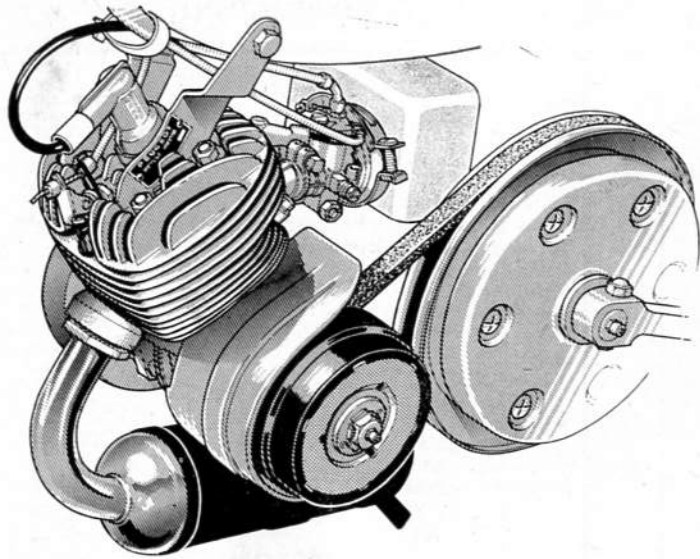




N° de dessin	N° des pièces	Nbre	DÉSIGNATION	N° de dessin	N° des pièces	Nbre	DÉSIGNATION
			<b>EMBRAYAGE AUTOMATIQUE A DISQUE</b>				
	<b>42001</b>	1	<b>Embrayage</b> complet avec poulie	12	<b>42010</b>	1	Noix du tambour plateau d'appui
1	<b>42998</b>	1	Rondelle de butée	13	<b>42020</b>	6	Bille $\varnothing$ 11,90
2	<b>40729</b>	1	Flasque extérieur avec crans $\varnothing$ extérieur 62	14	<b>42017</b>	1	Flasque d'embrayage
3	<b>42002</b>	1	Tambour extérieur avec support de mâchoires	15	<b>42015</b>	1	Ressort 4 branches
4	<b>42007</b>	1	Jeu de mâchoires assemblées avec ressorts	16	<b>42012</b>	1	Garniture d'embrayage
5	<b>36148</b>	2	Ressort de mâchoire	17	<b>42014 A</b>	1	Rondelle de réglage - épaisseur 1,2
6	<b>42008</b>	2	Jonc d'arrêt des mâchoires	17	<b>42014 B</b>	1	— — — 1,4
7	<b>42009</b>	1	Canon de poulie	17	<b>42014 C</b>	1	— — — 1,6
8	<b>37863</b>	2	Demi-cage en nylon	17	<b>42014 D</b>	1	— — — 1,8
9	<b>37964</b>	10	Aiguilles $\varnothing$ 2 x 15,8	18	<b>42016</b>	1	Lame ressort de garniture
10	<b>38601</b>	1	Joint d'étanchéité 15 x 19 x 2	19	<b>42018</b>	1	Plateau d'appui extérieur
11	<b>42011</b>	1	Tambour plateau d'appui	20	<b>42033</b>	1	Rondelle de serrage
				21	<b>42034</b>	1	Frein d'écrou
				22	<b>42035</b>	1	Écrou 17 sur plat



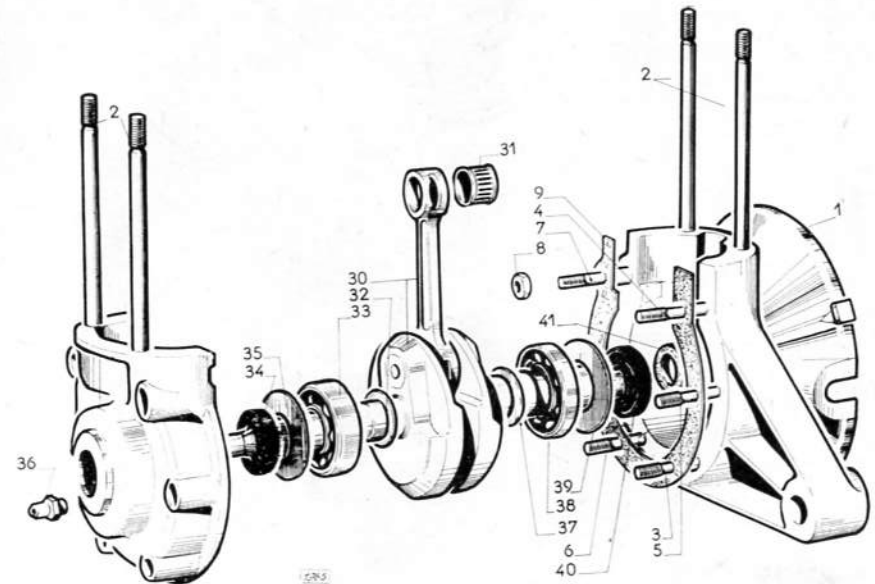
# Moteur **BBV 'M'**

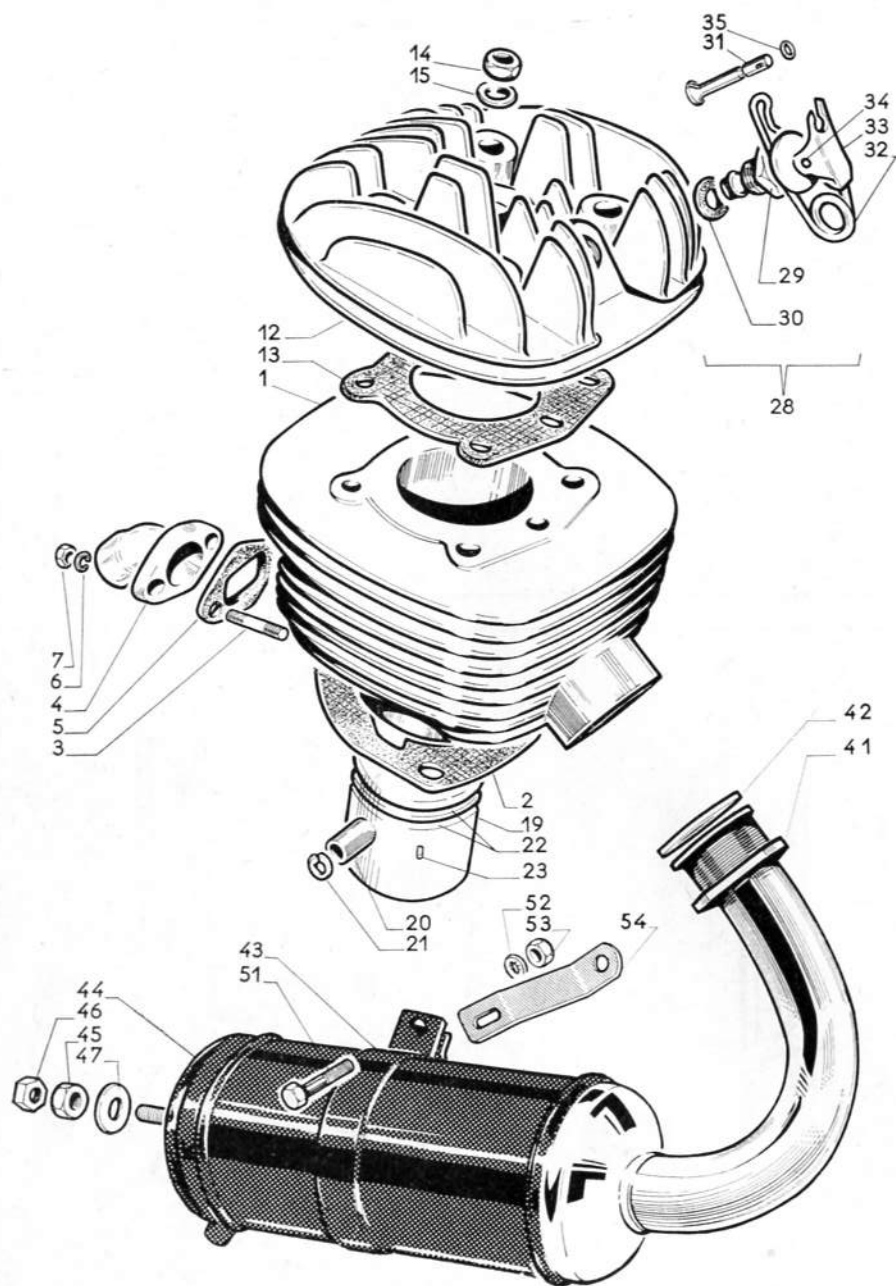


## TABLE DES MATIÈRES

Désignation	Page
<b>PARTIE MOTEUR</b>	
Appariage cylindre et piston .....	11
Bougie .....	11
Carter-moteur .....	9
Carburateur .....	13
Culasse .....	10
Cylindre .....	10
Décompresseur .....	10
Echappement .....	10
Embiellage - roulement - joints .....	9
Embrayage variateur .....	12
Fil de bougie .....	11
Piston .....	10
Volant magnétique .....	11

N° de dessin	N° des pièces	Nbre	DÉSIGNATION
<b>CARTER-MOTEUR</b>			
1	<b>40025</b>	1	<b>Carter-moteur</b> droit et gauche assemblés avec
	<b>37007 E</b>		goujons
2	<b>35753</b>	4	Goujon de fixation cylindre et culasse
3	<b>35761</b>	1	Goujon d'assemblage des demi-carters
4	<b>G 6-37-12</b>	—	—
5	<b>36609</b>	1	—
6	<b>36608</b>	2	—
7	<b>G 6-45-12</b>	1	—
8	<b>HU 6</b>	6	Ecrou d'assemblage des demi-carters
9	<b>35751</b>	1	Joint des carters
10	<b>35752</b>	2	Cheminée de centrage des carters
<b>EMBIELLAGE - ROULEMENTS - JOINTS</b>			
30	<b>40028 B</b>	1	<b>Embiellage</b> complet avec cage à aiguilles 35104
31	<b>35104</b>	1	Cage à aiguilles $\varnothing 12 \times 15 L = 13,5$
32	<b>37741</b>	1	Rondelle d'appui côté embrayage
33	<b>14403</b>	1	<b>Roulement</b> $20 \times 47 \times 14$ côté embrayage
34	<b>37004</b>	1	Joint d'étanchéité $20 \times 30 \times 4,5$ côté embrayage
35	<b>37034</b>	1	Rondelle d'appui du roulement
36	<b>18857</b>	1	Graisseur en bout de l'arbre de vilebrequin
37	<b>37740</b>	1	Rondelle d'appui côté volant
38	<b>14292</b>	1	<b>Roulement</b> $17 \times 40 \times 12$ côté volant
39	<b>37742</b>	1	Rondelle d'appui du roulement
40	<b>37616</b>	1	Joint d'étanchéité $16 \times 30 \times 4,5$ côté volant
41	<b>37615</b>	1	Feutre d'étanchéité côté volant



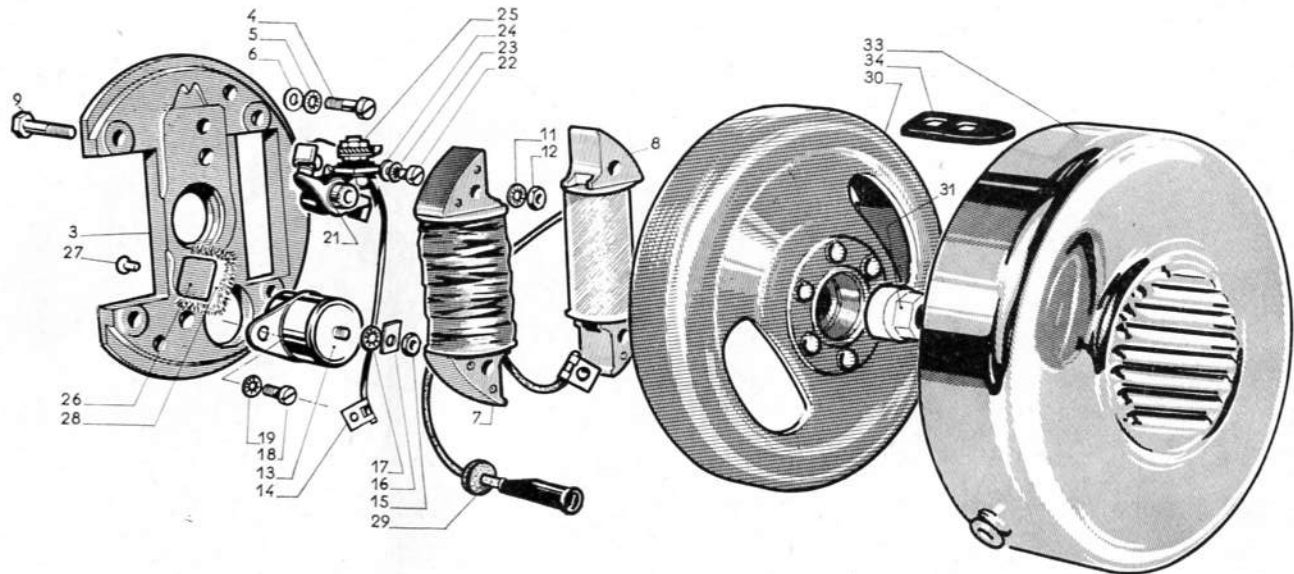


N° de dessin	N° des pièces	Nbre	DÉSIGNATION
<b>CYLINDRE</b>			
1	41625 EB*	1	<b>Cylindre</b> avec goujons
2	35749	1	Joint de cylindre
3	G 5-15-10	2	Goujon de fixation raccord de carburateur
4	36992	1	<b>Raccord de carburateur</b>
5	36226	1	Joint du raccord
6	W 5	2	Rondelle Grower
7	HU 5	2	Ecrou
<b>CULASSE</b>			
12	42177	1	<b>Culasse</b>
13	36123	1	Joint de culasse
14	HU 7	4	Ecrou de fixation cylindre et culasse
15	W 7	4	Rondelle Grower
<b>PISTON</b>			
19	36120 E	1	<b>Piston</b> avec axe et segments
20	27194	1	Axe de piston $\varnothing$ 12 L = 33
21	22309	2	Circlips
22	38315	2	Segment pour ergot
23	V 190	2	Goupille cannelée $\varnothing$ 2 L = 6
<b>DÉCOMPRESSEUR</b>			
28	32136	1	<b>Décompresseur</b> complet
29	31474	1	Corps de décompresseur
30	31152	1	Joint du corps
31	32133	1	Soupape de décompresseur
32	32134	1	Ressort de décompresseur
33	32132	1	Levier
34	32135	1	Axe du levier
35	40594	1	Joint de soupape
<b>ÉCHAPPEMENT</b>			
41	40500 E	1	<b>Pot d'échappement</b> complet
42	40855	1	Ecrou du tuyau
43	39240	1	Joint du tuyau sur cylindre
44	40510	1	Patte support de pot
45	40502	1	Cône AR complet
46	HU 6	1	Ecrou
47	38644	1	Contre-écrou PAL
48	L 6	1	Rondelle plate
49	H 6-20	1	Vis de fixation sur bielle
50	37773	1	Rondelle éventail
51	HU 6	1	Ecrou
52	41222	1	Bielle fixation pot d'échappement

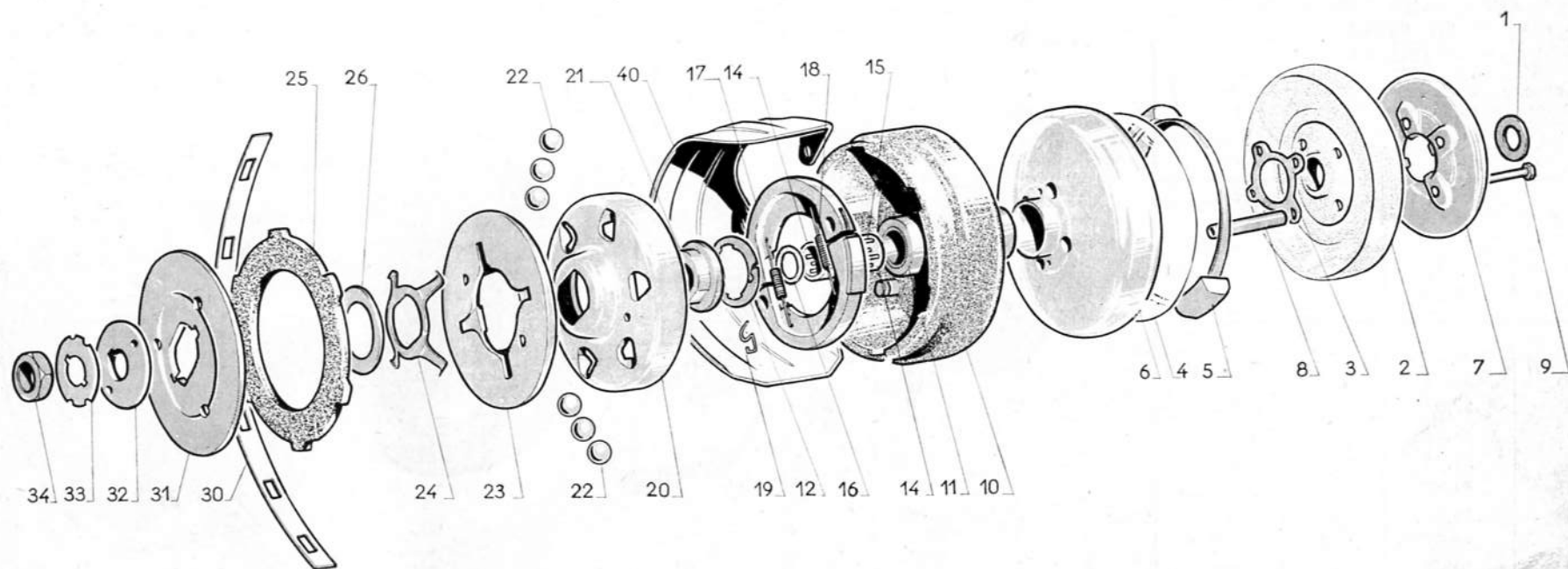
### APPARIAGE CYLINDRES ET PISTONS JEU 0.0.3

Tableau de correspondance. La lettre repère du cylindre est frappée sur le plan de joint de culasse et celle du piston sur la partie bombée supérieure.

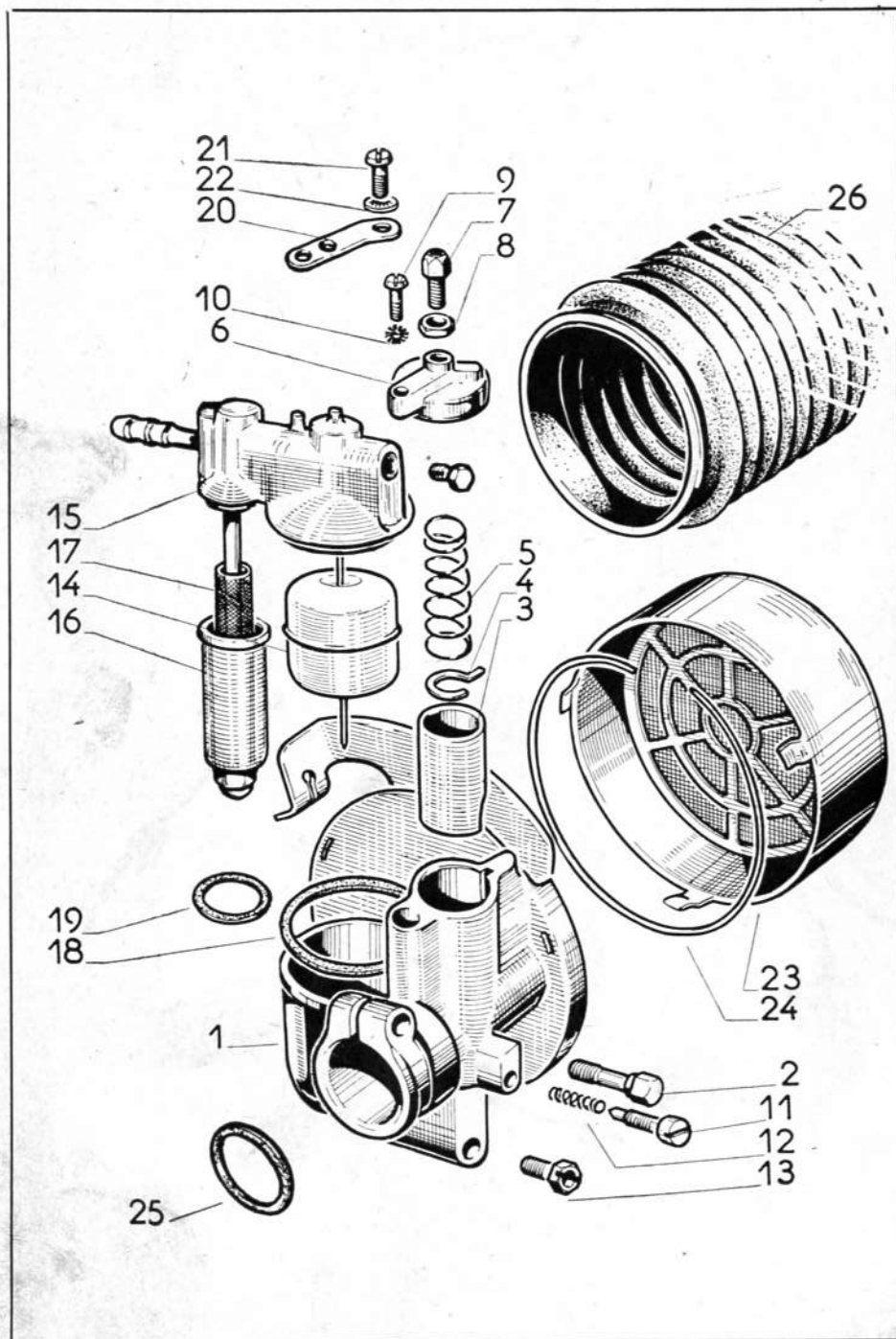
CYLINDRES		PISTONS	
Lettre repère	Diamètre alésage	Lettre repère	Diamètre alésage
A	39,91	A	39,88
B	39,92	B	39,89
C	39,93	C	39,90
D	39,94	D	39,91
E	39,95	E	39,92
F	39,96	F	39,93
G	39,97	G	39,94
H	39,98	H	39,95
I	39,99	I	39,96



N° de dessin	N° des pièces	Nbre	DÉSIGNATION	N° de dessin	N° des pièces	Nbre	DÉSIGNATION
			<b>VOLANT MAGNÉTIQUE PEUGEOT</b>				
	<b>35490 E</b>	1	<b>Volant magnétique</b> complet (stator et rotor)	24	<b>M.4</b>	1	Rondelle plate
	<b>34963 EB</b>	1	<b>Stator</b> complet avec bobines, condensateur, rupteur	25	<b>1744</b>	1	Borne complète du rupteur
3	<b>34963</b>	1	Stator nu	26	<b>30917</b>	1	Porte-graisseur
4	<b>C 5-20</b>	2	Vis de fixation du stator au carter	27	<b>34952</b>	1	Rivet de fixation du porte-graisseur
5	<b>32300</b>	2	Rondelle éventail	28	<b>31567</b>	1	Feutre graisseur de came
6	<b>31565</b>	2	Rondelle plate	29	<b>31543</b>	1	Passe-fil lumière dans le carter
7	<b>35488 E</b>	1	<b>Bobine d'allumage</b>	30	<b>35485 E</b>	1	<b>Rotor</b> (sans écrou)
8	<b>35487 E</b>	1	<b>Bobine d'éclairage</b>	31	<b>30907</b>	1	Écrou de blocage du rotor
9	<b>35491</b>	4	Vis de fixation des bobines L = 28		<b>O 45</b>	1	<b>Arrache-volant</b>
11	<b>B 4</b>	4	Rondelle éventail	33	<b>41474</b>	1	<b>Couvercle de volant</b>
12	<b>HU 4</b>	4	Écrou de fixation des bobines	34	<b>38485</b>	2	Bride de fixation du couvercle
13	<b>30911</b>	1	<b>Condensateur</b>				<b>FIL DE BOUGIE</b>
14	<b>35480 E</b>	1	Fil connexion condensateur au rupteur		<b>40435</b>	1	Fil de bougie L = 480 complet avec passe-fil et protecteur antiparasite
15	<b>30911 B</b>	1	Écrou fixant les fils sur le condensateur		<b>35478</b>	1	Passe-fil caoutchouc
16	<b>41571</b>	1	Frein d'écrou		<b>40434</b>	1	Protecteur de bougie antiparasite
17	<b>B 4</b>	1	Rondelle éventail		<b>39836</b>	1	Manchon isolant
18	<b>41295</b>	1	Vis de fixation du condensateur				<b>BOUGIE</b>
19	<b>B 4</b>	1	Rondelle éventail		<b>1003 H</b>	1	Bougie MARCHAL 35 avec joint
21	<b>34931 E</b>	1	<b>Rupteur DAHL</b> complet		<b>1010</b>	1	Joint de bougie
22	<b>41295</b>	1	Vis de fixation du rupteur				
23	<b>B.4</b>	1	Rondelle éventail				



N° de dessin	N° des pièces	Nbre	DÉSIGNATION	N° de dessin	N° des pièces	Nbre	DÉSIGNATION
			<b>VARIATEUR - EMBRAYAGE A DISQUE</b>				
	<b>42222</b>	1	<b>Ensemble variateur</b> à masselottes embrayage	19	<b>42008</b>	2	Jonc d'arrêt des mâchoires
1	<b>39356</b>	1	Rondelle de butée	20	<b>42011</b>	1	Tambour plateau d'appui
2	<b>41973</b>	1	Plateau intérieur en nylon	21	<b>42010</b>	1	Noix du tambour plateau d'appui
3	<b>43155</b>	1	Rondelle renfort	22	<b>42020</b>	6	Bille $\varnothing$ 11,90
4	<b>42809</b>	1	Disque CIPONYL	23	<b>42017</b>	1	Flasque d'embrayage
5	<b>41970 C</b>	1	<b>Ensemble masselottes</b> avec ressort et disque CYPONYL	24	<b>42015</b>	1	Ressort
6	<b>38504 B</b>	1	Flasque mobile	25	<b>42012</b>	1	<b>Garniture d'embrayage</b>
7	<b>39599</b>	1	Raidisseur	26	<b>42014 A</b>	1	Rondelle de réglage - épaisseur 1,2
8	<b>38520</b>	4	Entretoise	—	<b>42014 B</b>	—	— — — 1,4
9	<b>38522</b>	4	Vis d'assemblage du variateur	—	<b>42014 C</b>	—	— — — 1,6
10	<b>42022</b>	1	Tambour extérieur	—	<b>42014 D</b>	—	— — — 1,8
11	<b>42025</b>	1	Canon de poulie	30	<b>42016</b>	1	Ressort de garniture d'embrayage
12	<b>38178</b>	1	Anneau inter-locking	31	<b>42018</b>	1	Plateau d'appui extérieur
14	<b>38524</b>	1	Cage à aiguilles partie centrale	32	<b>42033</b>	1	Rondelle de serrage
15	<b>37863</b>	2	Demi-cage à aiguilles	33	<b>42034</b>	1	Frein d'écrou
16	<b>37964</b>	15	Aiguille $\varnothing$ 2 x 15,8	34	<b>42035</b>	1	Ecrou de serrage $\varnothing$ 12 pas 100, 17 sur plats
17	<b>38601</b>	1	Joint d'étanchéité		<b>42603</b>	1	<b>Ensemble embrayage à disque</b>
18	<b>42007</b>	1	<b>Jeu de mâchoires</b> assemblées avec ressort	40	<b>40687</b>	1	<b>PROTECTEUR DE COURROIE</b>
	<b>36148</b>	2	Ressort de mâchoires		<b>V 16969</b>	4	Protecteur
					<b>37773</b>	4	Rondelle plate
							Rondelle éventail



N° de dessin	N° des pièces	Nbre	DÉSIGNATION
			<b>CARBURATEUR</b>
	<b>42308</b>		<b>Carburateur GURTNER D 12.642</b> complet avec filtre à air et cuve à décantation
1	<b>7585</b>		Chambre de mélange montée avec volet d'air
2	<b>6171</b>		Vis de serrage du carburateur
3	<b>4649/8</b>		Volet des gaz
4	<b>6174</b>		Guide du volet des gaz
5	<b>3712</b>		Ressort du volet
6	<b>6163</b>		Chapeau de chambre
7	<b>1510</b>		Tendeur de gaine
8	<b>1511</b>		Ecrou du tendeur
9	<b>V 621</b>		Vis de fixation du chapeau
10	<b>B 4</b>		Rondelle éventail
11	<b>6546 G</b>		Vis $\varnothing$ 5 de butée du volet des gaz
12	<b>5072</b>		Ressort de la vis de butée
13	<b>5012</b>		Gicleur rodage = 20 normal = 19
14	<b>6437</b>		Flotteur en laiton avec pointeau soudé
15	<b>7052</b>		Couvercle des cuves avec goujon (arrivée horizontale)
16	<b>6585</b>		Cuve de décantation
17	<b>4159</b>		Filtre de décantation
18	<b>6159</b>		Joint de la cuve de niveau
19	<b>6687</b>		Joint de la cuve de décantation
20	<b>6842</b>		Lame fixe-couvercle
21	<b>6596</b>		Vis de fixation lame
22	<b>B 5</b>		Rondelle éventail
23	<b>6397</b>		<b>Filtre à air</b> complet
24	<b>6221</b>		Jonc de fixation du filtre à air
25	<b>3876 B</b>		Joint en papier indéchirable
26	<b>37534</b>		Manchon caoutchouc raccord de prise d'air

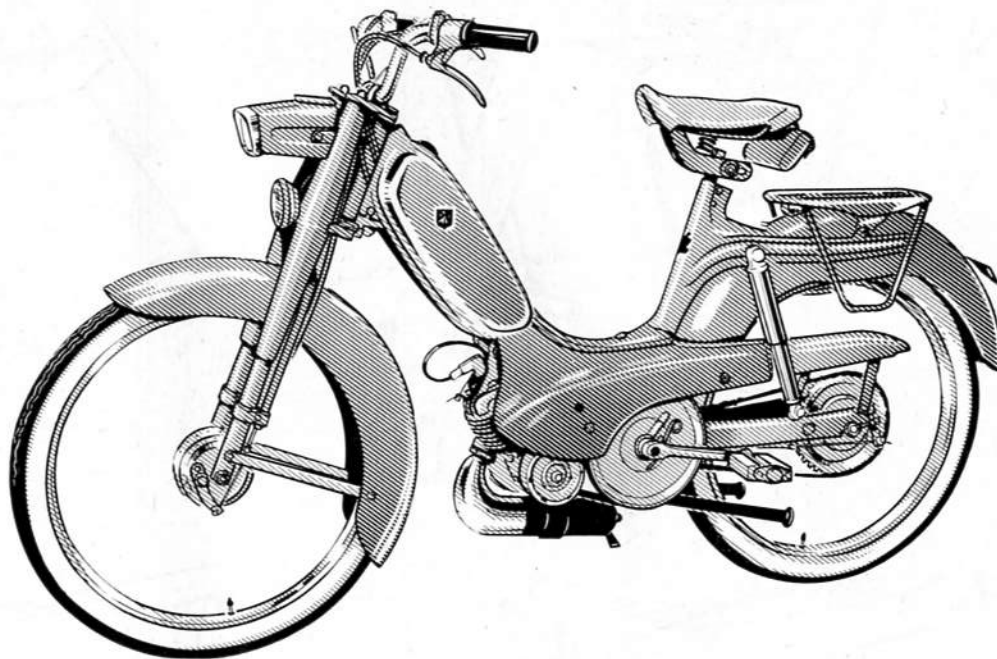




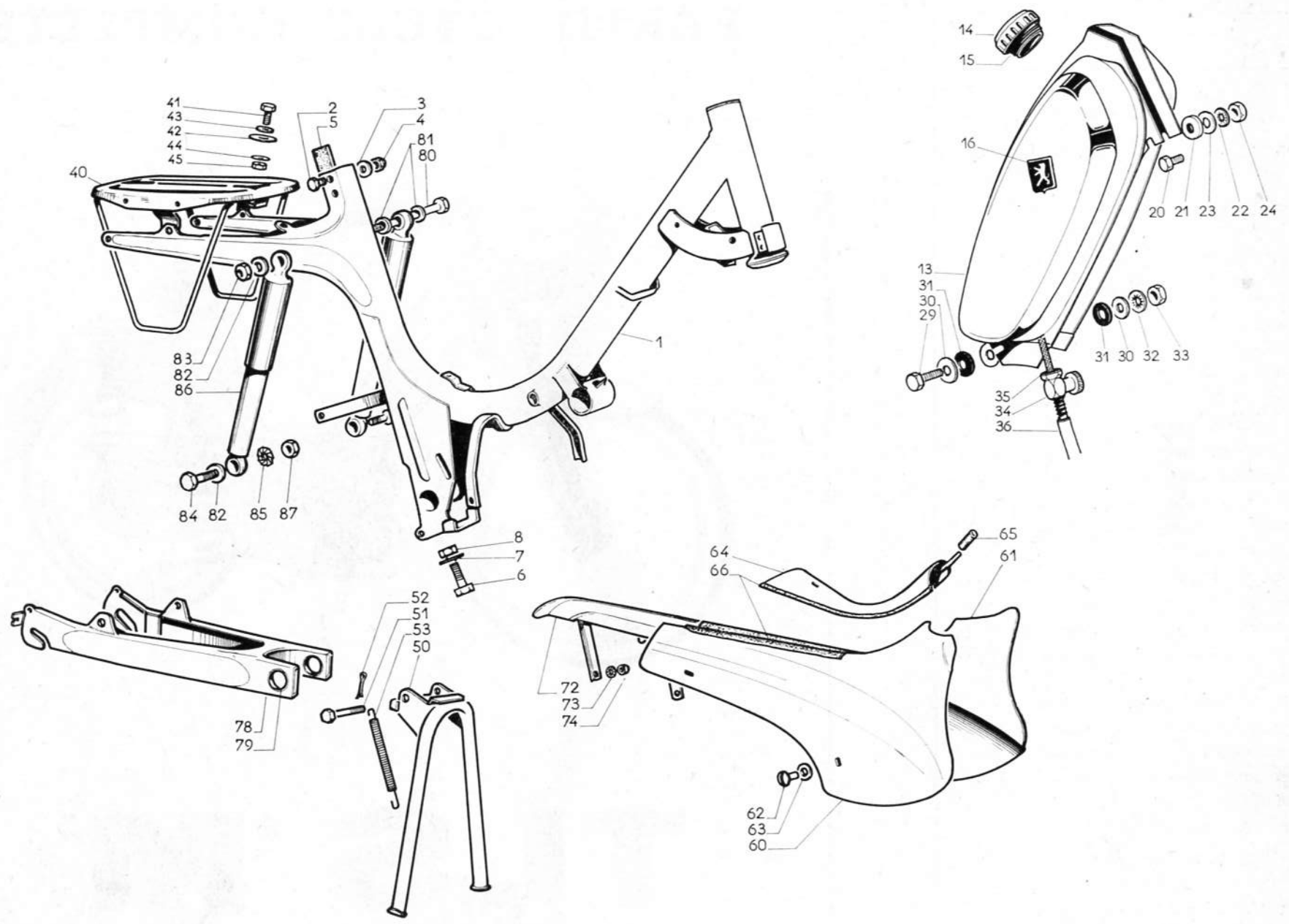
## TABLE DES MATIÈRES

Désignation	Page
<b>PARTIE CYCLE</b>	
Antivol .....	29
Avertisseur .....	27
Béquille .....	17
Cadre .....	17
Capotages .....	17
Commandes au guidon.....	23
Compteur .....	27
Direction .....	24
Feu rouge .....	28
Fixation moteur .....	24
Fils .....	28
Fourche télescopique .....	18
Garde-boue arrière .....	19
Garde-boue avant .....	19
Guidons .....	21
Pédalier - Transmission .....	20
Moyeu arrière .....	26
Moyeu avant .....	25
Outillage .....	29
Pare-chaîne.....	17
Pompe .....	29
Pédales.....	29
Phare .....	28
Poignées de guidon .....	21
Porte-bagages .....	17
Réservoir d'essence .....	17
Roue arrière .....	26
Roue avant .....	25
Roue libre .....	29
Selles .....	28
Suspension.....	17
Tendeur de chaîne.....	28
Transmission chaîne .....	29

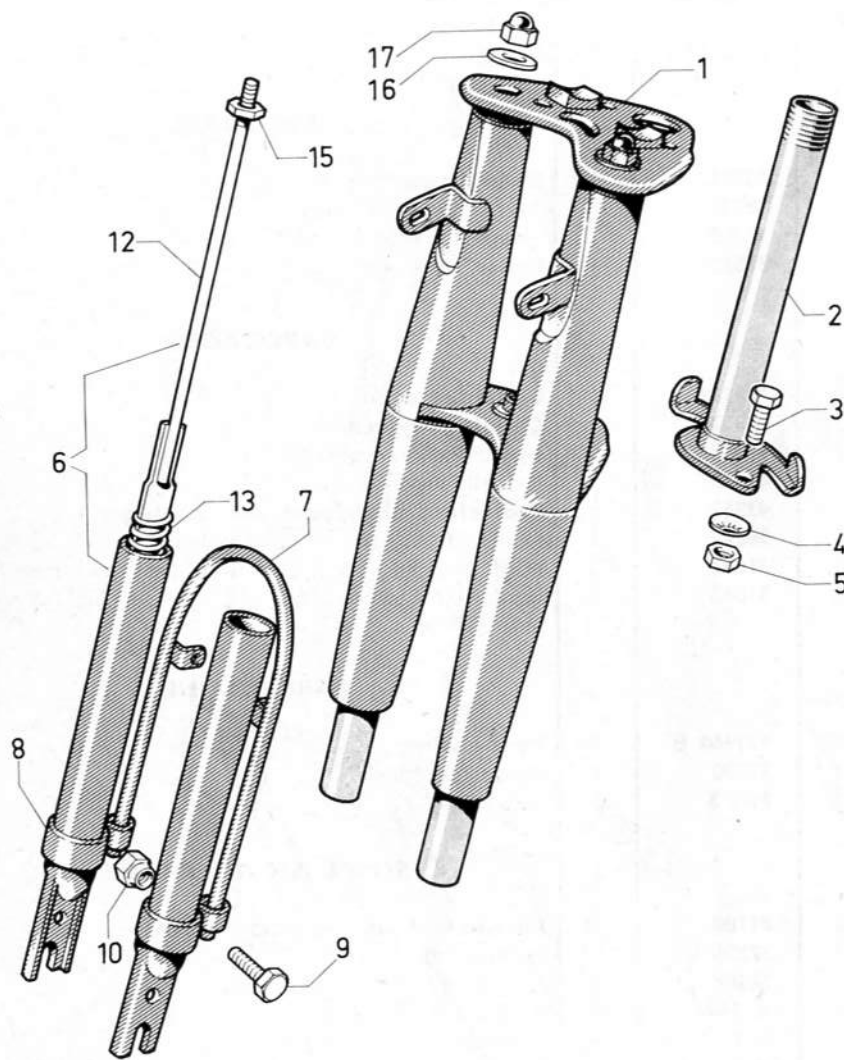
# PARTIE CYCLE COMPLÈTE



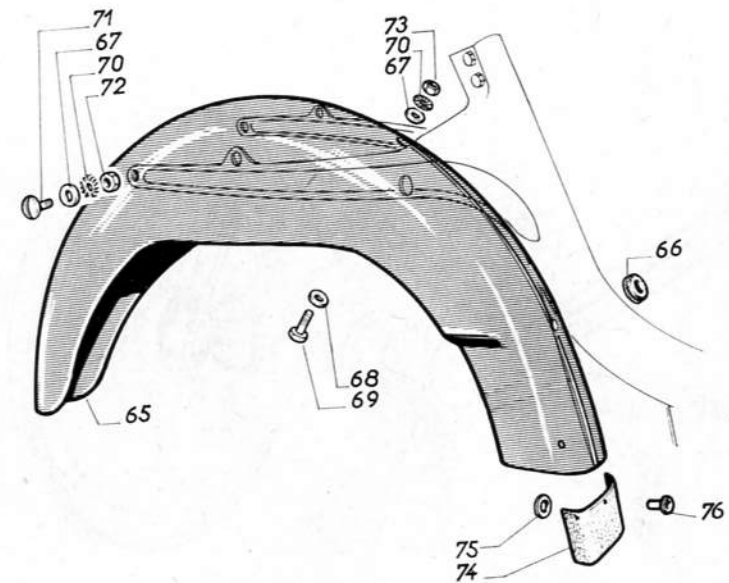
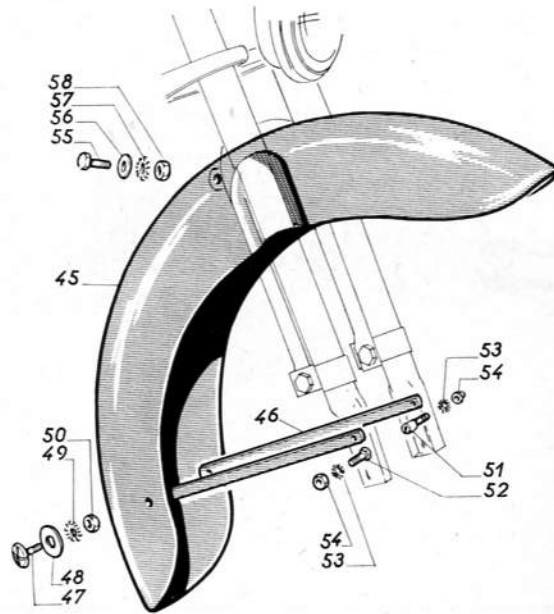
# TLS 'M'



N° de dessin	N° des pièces	Nbre	DÉSIGNATION	N° de dessin	N° des pièces	Nbre	DÉSIGNATION
<b>CADRE</b>							
1	<b>43541</b>	1	<b>Cadre</b> avec cône et cuvette de direction	43	<b>V 644 B</b>	4	Rondelle plate
2	<b>H 7 15</b>	2	Vis de serrage de selle	44	<b>37370</b>	4	Rondelle éventail
3	<b>M 6</b>	2	Rondelle	45	<b>HU 5</b>	4	Ecrou
4	<b>HR 7</b>	2	Ecrou				
5	<b>V 17131</b>	1	Plaquette caoutchouc supérieure tube de selle	50	<b>*37512 B</b>	1	<b>Béquille</b> centrale
6	<b>H 8 55</b>	1	Vis de blocage du tube d'articulation	51	<b>38736</b>	1	Vis fixation de béquille
7	<b>B 8</b>	1	Rondelle éventail	52	<b>V 1,5-20</b>	1	Goupille fendue
8	<b>HU 8</b>	1	Ecrou	53	<b>37513</b>	1	Ressort de béquille
	<b>39864</b>	1	Ecusson autocollant				
<b>RÉSERVOIR D'ESSENCE</b>							
13	<b>43546</b>	1	<b>Réservoir d'essence</b> flancs chromés avec bouchon	60	<b>*43529</b>	1	<b>Capotage droit</b>
14	<b>41153</b>	1	Bouchon réservoir	61	<b>*43528</b>	1	<b>Capotage gauche</b>
15	<b>40389</b>	1	Joint de bouchon	62	<b>P 5-8</b>	5	Vis de fixation capotages
16	<b>40177</b>	2	Ecusson	63	<b>42325</b>	5	Rondelle Rilsan
<b>Fixation à l'avant</b>				64	<b>43533</b>	1	<b>Protection supérieure des capotages</b>
20	<b>H 6 20</b>	2	Vis de fixation	65	<b>38045</b>	1	Manchon élastique de la fourchette $\varnothing 4 \times 7$ , L = 30
21	<b>43601</b>	2	Entretoise	66	<b>31662</b>	2	Bordure caoutchouc L = 0 m 184 (se vend au mètre)
22	<b>42987</b>	4	Rondelle éventail	66	<b>31662</b>	2	Bordure caoutchouc droite L = 0 m 265 (se vend au mètre)
23	<b>M 6</b>	2	Rondelle plate				
24	<b>HU 6</b>	2	Ecrou				
<b>Fixation à l'arrière</b>				72	<b>*37960 E</b>	1	<b>Pare-chaîne</b>
29	<b>H 7 65</b>	1	Vis de fixation à l'arrière	73	<b>37370</b>	1	Rondelle éventail
30	<b>L 6</b>	4	Rondelle plate	74	<b>HR 5</b>	1	Ecrou
31	<b>36795</b>	2	Rondelle Rilsan				
32	<b>B 7</b>	1	Rondelle éventail				
33	<b>HU 7</b>	1	Ecrou				
34	<b>1165</b>	1	<b>Robinet essence</b>	78	<b>41189</b>	1	<b>Ensemble bras</b> suspension arrière
35	<b>1165 B</b>	1	Cuvette avec joint entre robinet et réservoir	79	<b>37826 B</b>	2	Remboitage
36	<b>1163</b>	0m240	<b>Tuyau essence</b> (se vend au mètre)	80	<b>38508</b>	1	Axe supérieur des coulisseaux
<b>PORTE-BAGAGES</b>				81	<b>V 16841</b>	3	Rondelle $\varnothing 10 \times 20 \times 1,5$
40	<b>*38530</b>	1	<b>Porte-bagages</b>	82	<b>L 7</b>	3	Rondelle $\varnothing 8,5 \times 20 \times 1,5$
41	<b>H 5-10</b>	2	Vis de fixation au garde-boue	83	<b>V 16915</b>	1	Ecrou
42	<b>V 638</b>	2	Rondelle de renfort	84	<b>H 8-35</b>	2	Vis de fixation inférieure des coulisseaux droit et gauche
				85	<b>B 8</b>	3	Rondelle éventail
				86	<b>37483</b>	2	Coulisseau
				87	<b>HU 8</b>	2	Ecrou
				<b>BÉQUILLE</b>			
				<b>CAPOTAGES</b>			
				<b>PARE-CHAÎNE</b>			
				<b>SUSPENSION ARRIÈRE</b>			

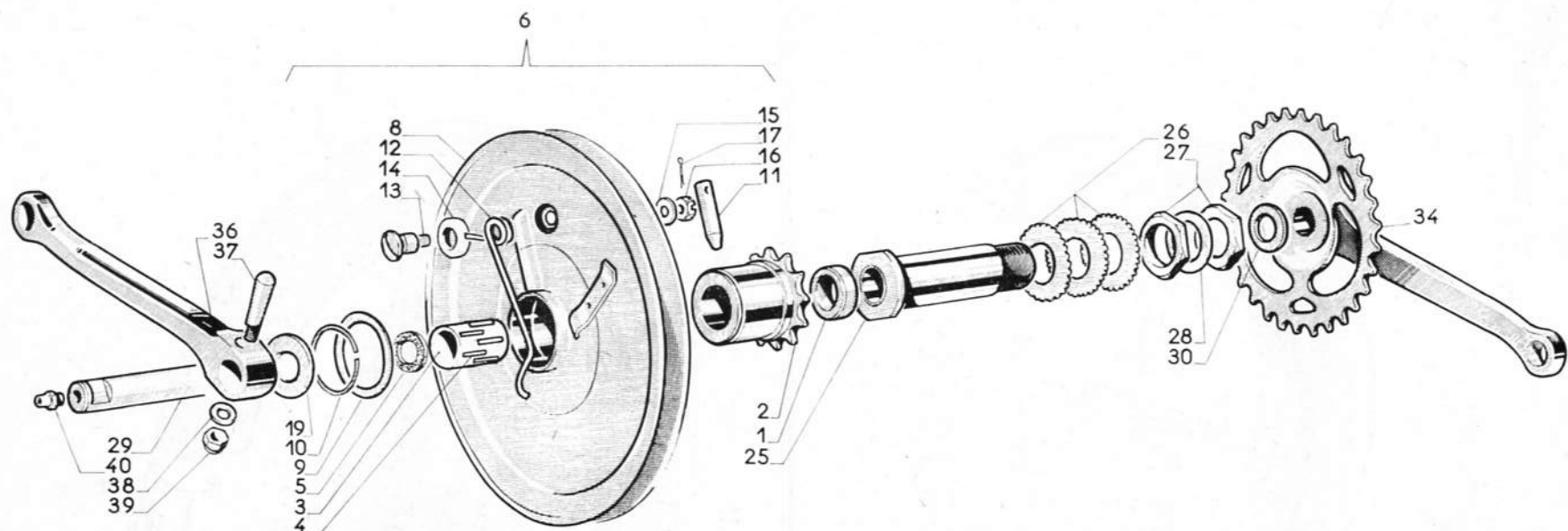


N° de dessin	N° des pièces	Nbre	DÉSIGNATION
			<b>FOURCHE TÉLESCOPIQUE</b>
	<b>*43510</b>	1	<b>Fourche télescopique</b> sans tube de pivot
1	<b>*43478</b>	1	<b>Ensemble platines</b>
2	<b>37019 E</b>	1	Tube de pivot avec entraîneur
3	<b>H 6-16</b>	1	Vis fixation entraîneur
4	<b>32668</b>	1	Rondelle éventail
5	<b>HU 6</b>	1	Ecrou
6	<b>40287</b>	2	Ensemble tube extérieur avec patte tige et ressort
7	<b>43513</b>	1	Pont support de garde-boue
8	<b>43002</b>	2	Collier fixation pont
9	<b>H 6-22</b>	2	Vis de fixation du pont
10	<b>43003</b>	2	Ecrou
—	<b>40421</b>	1	Guide gaine commande de compteur
12	<b>40289</b>	2	Ensemble attache-ressort partie supérieure
13	<b>40310</b>	2	Ressort
15	<b>HM 7</b>	2	Ecrou
16	<b>L 6</b>	2	Rondelle d'appui
17	<b>HR 7</b>	2	Ecrou à calotte chromé
	<b>40415</b>	2	Butée de fourche

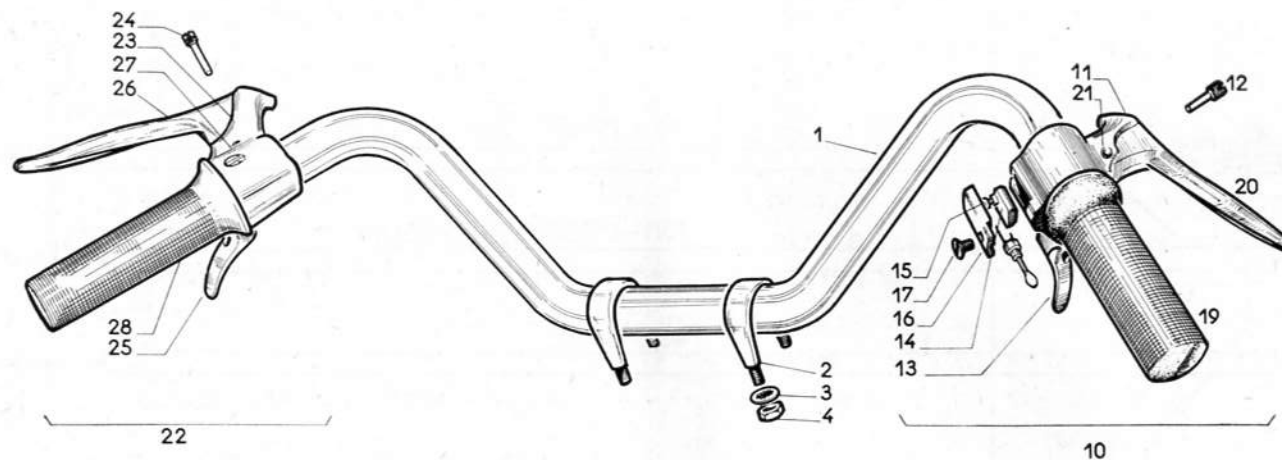


N° de dessin	N° des pièces	Nbre	DÉSIGNATION
<b>GARDE-BOUE AVANT</b>			
45	<b>*43518</b>	1	<b>Garde-boue avant</b>
46	<b>*43519</b>	2	Tringle de garde-boue
47	<b>P 6-12</b>	2	Vis de fixation au garde-boue
48	<b>42325</b>	2	Rondelle Rilsan
49	<b>37773</b>	2	Rondelle éventail
50	<b>HU 6</b>	2	Ecrou
51	<b>42156</b>	1	Vis arrêt de patte réaction
52	<b>H 7-17</b>	1	Vis de fixation tringle sur fourche
53	<b>42160</b>	2	Rondelle éventail
54	<b>HR 7</b>	2	Ecrou borgne
55	<b>H 6-10</b>	2	Vis de fixation supérieure
56	<b>V 643 C</b>	2	Rondelle plate
57	<b>37773</b>	2	Rondelle éventail
58	<b>HU 6</b>	2	Ecrou

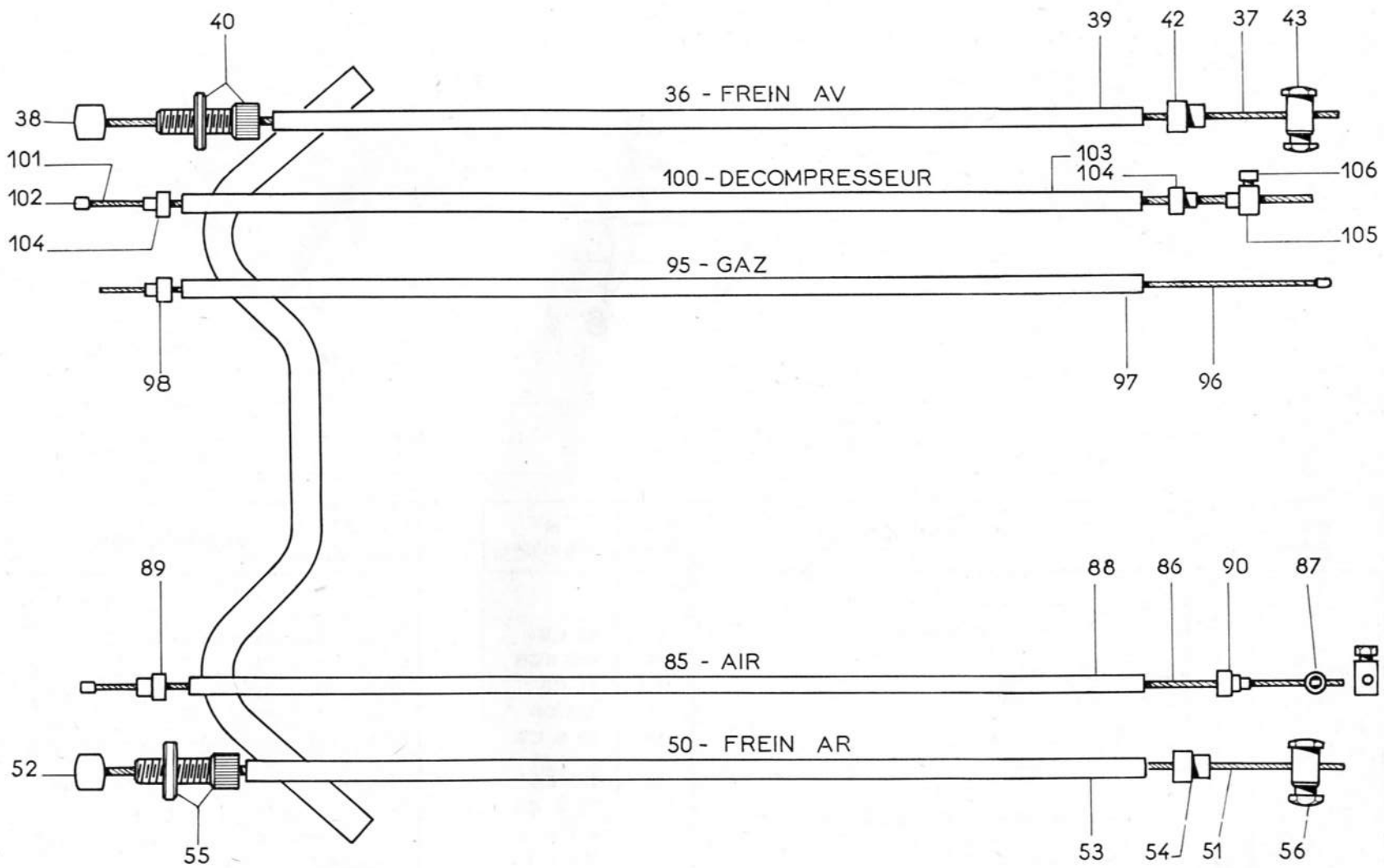
N° de dessin	N° des pièces	Nbre	DÉSIGNATION
<b>GARDE-BOUE ARRIÈRE</b>			
65	<b>*37509</b>	1	<b>Garde-boue arrière</b>
66	<b>41122</b>	1	Protecteur caoutchouc $\varnothing 8 \times 26 \times 19$
67	<b>42325</b>	3	Rondelle Rilsan
68	<b>V 644 B</b>	1	Rondelle plate
69	<b>V 11636</b>	1	Vis de fixation au centre
70	<b>37370</b>	3	Rondelle éventail
71	<b>P 5-10</b>	2	Vis de fixation latérale
72	<b>HM 5</b>	2	Ecrou
73	<b>HU 5</b>	1	Ecrou
74	<b>38068</b>	1	Bavette caoutchouc
75	<b>M 4</b>	3	Rondelle
76	<b>42997</b>	3	Rivet



N° de dessin	N° des pièces	Nbre	DÉSIGNATION	N° de dessin	N° des pièces	Nbre	DÉSIGNATION
			<b>DÉMULTIPLICATION-TRANSMISSION</b>				
1	38610	1	Rondelle de butée du pignon $\varnothing 16,5 \times 28$ , ép. 9	17	V 2-25	1	Goupille fendue
2	41691	1	Pignon de relais 13 dents	19	36104	1	Rondelle de butée extérieure
3	37711	2	Demi-cage à aiguilles (en nylon)	—	40732	1	<b>Courroie trapézoïdale</b>
4	37844	12	Aiguille $\varnothing 3$ L = 15,8				
5	36107	1	Feutre d'étanchéité				
6	41695	1	<b>Ensemble poulie réceptrice</b> avec pignon 13 dents de relais et verrouillage central montés	25	37325	1	Tube axe d'articulation avec remboîtage
8	37758	1	Poulie réceptrice nue	26	V 16909	3	Rondelle de jeu $\varnothing 26,2 \times 42 \times 1$
9	38406	1	Rondelle d'appui de la poulie $\varnothing 38 \times 44$ , ép. 6/10	27	40442	2	Ecrou de réglage
10	37838	1	Jonc d'arrêt de la poulie	28	V 16910	1	Rondelle entre écrous
11	37765	1	Doigt de verrouillage	29	37326	1	Axe de pédalier L = 201
12	37764	1	Ressort de verrouillage	30	V 17068	1	Rondelle $\varnothing 16 \times 26 \times 1$
13	37766	1	Vis de fixation du ressort	34	37843	1	<b>Manivelle droite</b> avec roue dentée 30 dents
14	37834	1	Coupelle du ressort	36	42706	1	<b>Manivelle gauche</b>
15	M 6	1	Rondelle plate	37	V 947	2	Clavette avec rondelle et écrou
16	HBK 7	1	Ecrou crenelé	38	V 643 C	2	Rondelle
				39	HR 6	2	Ecrou
				40	18857 B	1	Graisneur en bout de l'axe de pédalier

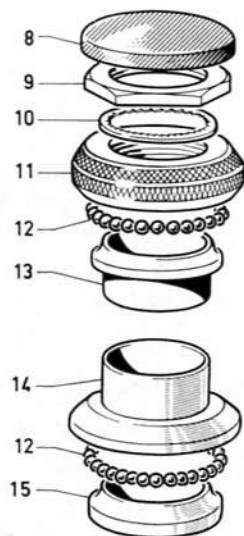


N° de dessin	N° des pièces	Nbre	DÉSIGNATION	N° de dessin	N° des pièces	Nbre	DÉSIGNATION
<b>GUIDON</b>							
1	<b>40792</b>	1	<b>Cintre de guidon</b> sans poignée	15	<b>66 CB</b>	1	Vis de serrage du câble des gaz
2	<b>31920</b>	2	Etrier de fixation du cintre	16	<b>232 BCB</b>	1	Capot couvercle L = 42
3	<b>B 8</b>	4	Rondelle Blocfor	17	<b>51 CB</b>	1	Vis de capot couvercle
4	<b>HU 8</b>	4	Ecrou	18	<b>238 CB</b>	1	Tube de poignée tournante
<b>POIGNÉE DE GUIDON</b>							
10	<b>42727</b>	1	<b>Poignée droite tournante</b> CLB avec gâchette et levier de frein	19	<b>59 B CB</b>	1	Revêtement caoutchouc de la poignée (non débouché) $\varnothing$ 25 L = 105
11	<b>272 TCB</b>	1	Support levier de frein droit sans gâchette	20	<b>273 CB</b>	1	Levier de frein droit
12	<b>181 CB</b>	1	Vis $\varnothing$ 7 à téton L = 31 de fixation de la poignée ou du support	21	<b>74 A CB</b>	1	Axe à river de levier
13	<b>265 CB</b>	1	Gâchette de décompresseur	22	<b>42728</b>	1	<b>Poignée gauche</b> CLB avec gâchette d'air incorporée
14	<b>233 CB</b>	1	Navette de commande des gaz avec vis	23	<b>274 T CB</b>	1	Support de levier
				24	<b>181 CB</b>	1	Vis $\varnothing$ 7 à téton L = 31
				25	<b>275 CB</b>	1	Gâchette commande d'air
				26	<b>273 G CB</b>	1	Levier de frein gauche
				27	<b>74 A CB</b>	1	Axe à river de levier
				28	<b>600 B CB</b>	1	Poignée fixe gauche caoutchouc (non débouché) $\varnothing$ 22 L = 105

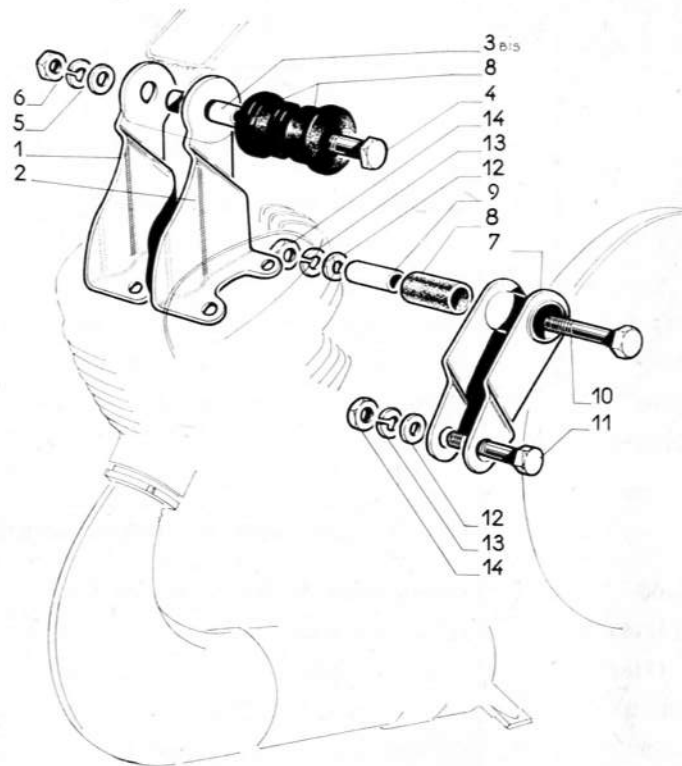




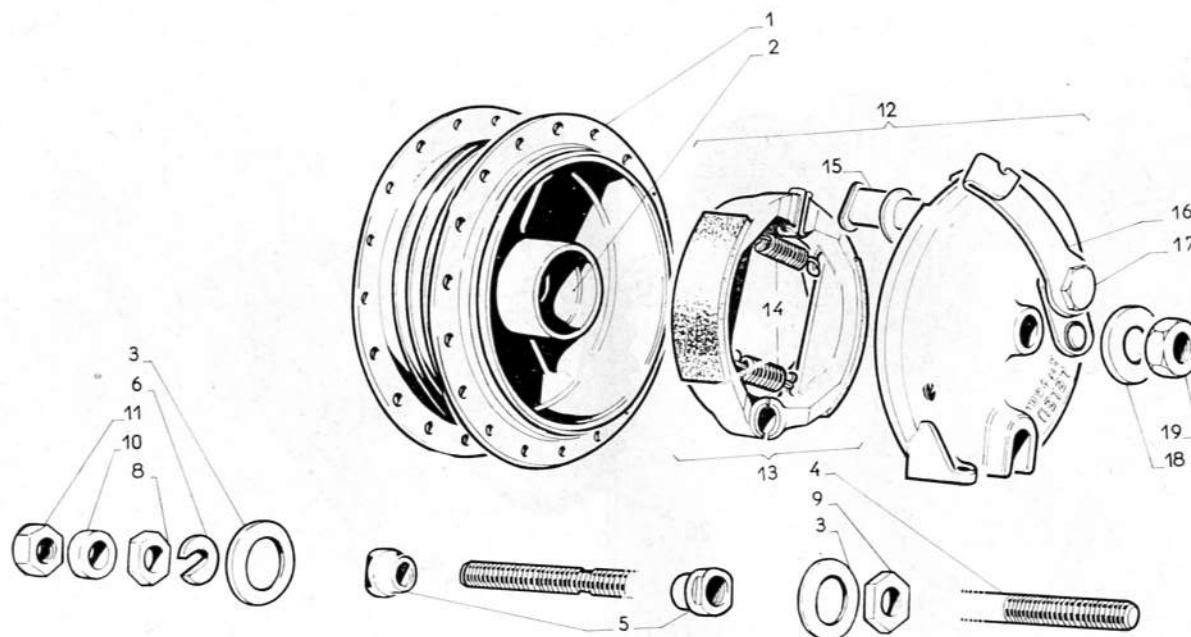
N° de dessin	N° des pièces	Nbre	DÉSIGNATION	N° de dessin	N° des pièces	Nbre	DÉSIGNATION
			<b>COMMANDE DE FREIN AVANT</b>				
36	<b>43679</b>	1	<b>Commande de frein avant</b> (câble et gaine)	97	<b>1085 B</b>		Gaine guipée $\varnothing$ 2x5 (se vend au mètre)
37	<b>V 17185 B</b>	1	Câble avec grain $\varnothing$ 15/10	98	<b>V 242</b>	1	Embout de gaine côté poignée tournante
38	<b>V 17162</b>	1	Grain de câble				<b>COMMANDE DE DÉCOMPRESSEUR</b>
39	<b>1085 B</b>		Gaine guipée $\varnothing$ 2x5 (se vend au mètre)	100	<b>V 17200</b>	1	<b>Commande de décompresseur</b> (câble et gaine)
40	<b>42778</b>	1	Vis de réglage avec écrou moleté côté poignée	101	<b>37727 B</b>	1	Câble $\varnothing$ 15/10 avec grain
42	<b>43678</b>	1	Embout de gaine côté tambour	102	<b>V 17200 B</b>	1	Grain de câble
43	<b>38583</b>	1	Serre-câble avec vis	103	<b>1085 B</b>		Gaine guipée $\varnothing$ 2x5 (se vend au mètre)
			<b>COMMANDE DE FREIN ARRIÈRE</b>	104	<b>V 242</b>	2	Embout de gaine
50	<b>43680</b>	1	<b>Commande de frein arrière</b> (câble et gaine)	105	<b>V 2048 B</b>	1	Serre-câble avec vis
51	<b>V 17185 B</b>	1	Câble avec grain $\varnothing$ 15/10	106	<b>H 4-8</b>	1	Vis du serre-câble
52	<b>V 17162</b>	1	Grain de câble				
53	<b>1085 B</b>		Gaine guipée $\varnothing$ 2x5 (se vend au mètre)				
54	<b>43678</b>	1	Embout de gaine côté moyeu				
55	<b>42778</b>	1	Vis de réglage avec écrou moleté côté poignée				
56	<b>38583</b>	1	Serre-câble avec vis				
			<b>COMMANDE D'AIR</b>				
85	<b>38704 B</b>	1	<b>Commande d'air</b>				
86	<b>40649 B</b>	1	Câble avec grain				
87	<b>40802</b>	1	Serre-câble avec vis				
88	<b>1085 B</b>		Gaine guipée $\varnothing$ 2x5 (se vend au mètre)				
89	<b>V 242</b>	1	Embout de gaine vers poignée				
90	<b>V 17282</b>	1	Embout de gaine côté carburateur				
			<b>COMMANDE DES GAZ</b>				
95	<b>V 17438 E</b>	1	<b>Commande des gaz</b> (câble et gaine)				
96	<b>V 17141</b>	1	Câble $\varnothing$ 12/10 avec grain				



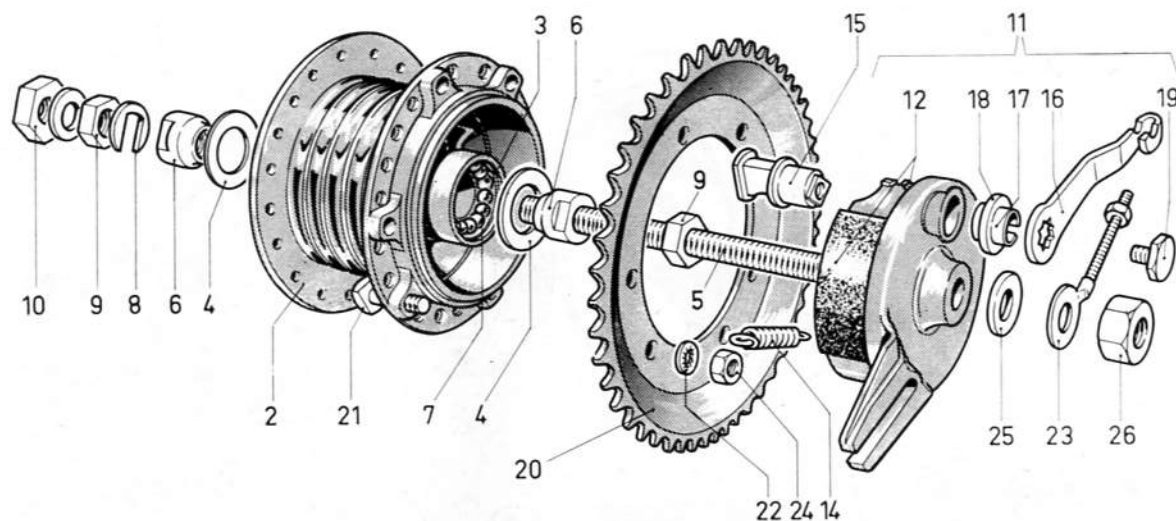
N° de dessin	N° des pièces	Nbre	DÉSIGNATION
<b>DIRECTION</b>			
8	<b>37033</b>	1	Bouchon de direction
9	<b>40442</b>	1	Contre-écrou de direction
10	<b>41182</b>	1	Rondelle $\varnothing 25,5 \times 30$ , épaisseur 1
11	<b>V 195</b>	1	Cuvette de réglage
12	<b>691 A</b>	50	Bille de 3,97
13	<b>V 187</b>	1	Cône supérieur de direction
14	<b>V 186</b>	1	Cuvette inférieure de direction
15	<b>V 192</b>	1	Cône inférieur de direction



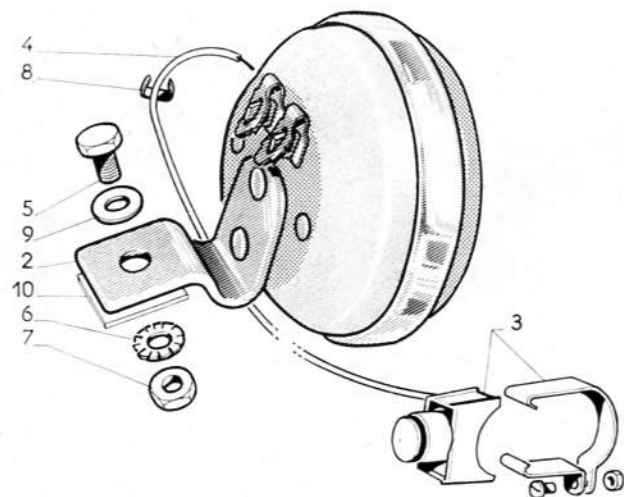
N° de dessin	N° des pièces	Nbre	DÉSIGNATION
<b>PIÈCES DE FIXATION DU MOTEUR</b>			
1-2	<b>38447</b>	2	<b>Patte fixation moteur</b>
3	<b>39159</b>	2	Amortisseur caoutchouc
3 bis	<b>38445</b>	1	Entretoise de l'amortisseur
4	<b>H 8-65</b>	1	Vis de fixation avant
5	<b>B 8</b>	1	Rondelle Blocfor
6	<b>HU 8</b>	1	Ecrou
—	<b>39360</b>	1	Bride de maintien fil de bougie
7	<b>38578</b>	1	<b>Support arrière de moteur</b>
8	<b>38321</b>	1	Amortisseur caoutchouc
9	<b>38322</b>	1	Entretoise
10	<b>H 10-65</b>	1	Vis fixation support au cadre
11	<b>H 10-50</b>	1	Vis fixation support au moteur
12	<b>L 10</b>	4	Rondelle
13	<b>37312</b>	2	Rondelle éventail
14	<b>HU 10</b>	2	Ecrou



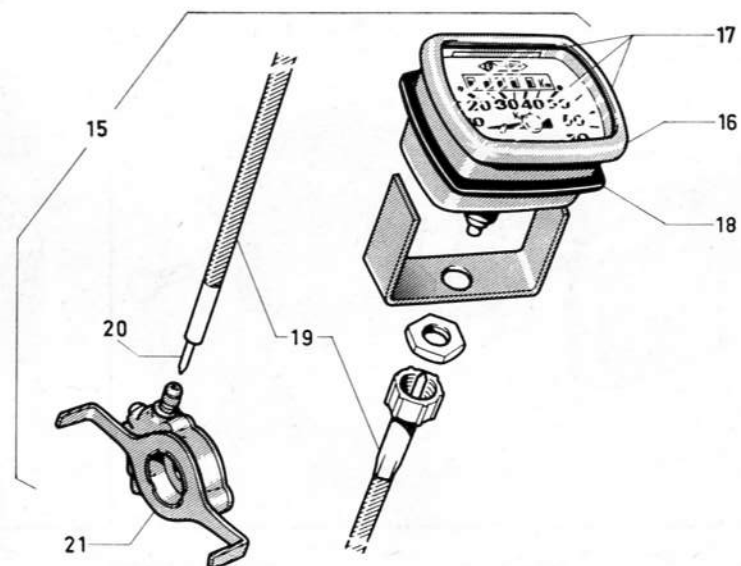
N° de dessin	N° des pièces	Nbre	DÉSIGNATION	N° de dessin	N° des pièces	Nbre	DÉSIGNATION
			<b>ROUE AVANT</b>				
	<b>41871</b>	1	<b>Roue avant</b> sans pneu (moyeu monobloc LELEU $\varnothing$ 80)	6	<b>1543-28</b>	1	Rondelle ouverte
	<b>41868</b>	1	Jante 23x2 chrolux	7	<b>693 A</b>	18	Bille de 6,35
	<b>19064-3</b>	1	Mèche fond de jante	8	<b>154321</b>	1	Ecrou $\varnothing$ 9,5, ép. 3,5, 16 sur plats, côté opposé au tambour
	<b>41861</b>	36	Rayon $\varnothing$ 2,4 fileté à 2,74, L = 199	9	<b>1543-9</b>	2	Ecrou $\varnothing$ 9,5, ép. 5, 16 sur plats, côté tambour
	<b>41858</b>	36	Ecrou $\varnothing$ 2,74	10	<b>154322</b>	1	Entretoise $\varnothing$ 9,6x16, ép. 4,7 (cas de montage sans démultiplicateur)
			<b>MOYEU AVANT « LELEU » <math>\varnothing</math> 80</b>	11	<b>154310</b>	1	Ecrou $\varnothing$ 9,5, ép. 9, 16 sur plats, côté opposé au tambour
	<b>40574</b>	1	<b>Moyeu avant</b> LELEU monobloc frein tambour $\varnothing$ 80	12	<b>1607-10</b>	1	<b>Plateau de frein</b> complet avec mâchoires et leviers montés
1	<b>1607-1 P</b>	1	Corps de moyeu avant avec cuvettes	13	<b>1607-14 D et G</b>	1	<b>Jeu de demi-mâchoire</b> droite et gauche avec garniture collée
2	<b>1542-3</b>	2	Cuvette de moyeu avant $\varnothing$ ext. 29, haut. 10,5	14	<b>V 8703 S</b>	2	Ressort de mâchoire
3	<b>1680-2</b>	2	Rondelle cache $\varnothing$ 18,5x29,2, ép. 0,4 côté tambour	15	<b>1607-13</b>	1	Came de frein
4	<b>15437 L</b>	1	<b>Axe</b> de moyeu avant $\varnothing$ 9,5, L = 141	16	<b>1543-17 B</b>	1	Levier de came
5	<b>1543-5</b>	2	Cône $\varnothing$ 9,5x18	17	<b>V 1421</b>	1	Vis du levier
				18	<b>V 11062</b>	2	Rondelle
				19	<b>V 16801</b>	2	Ecrou fixation roue



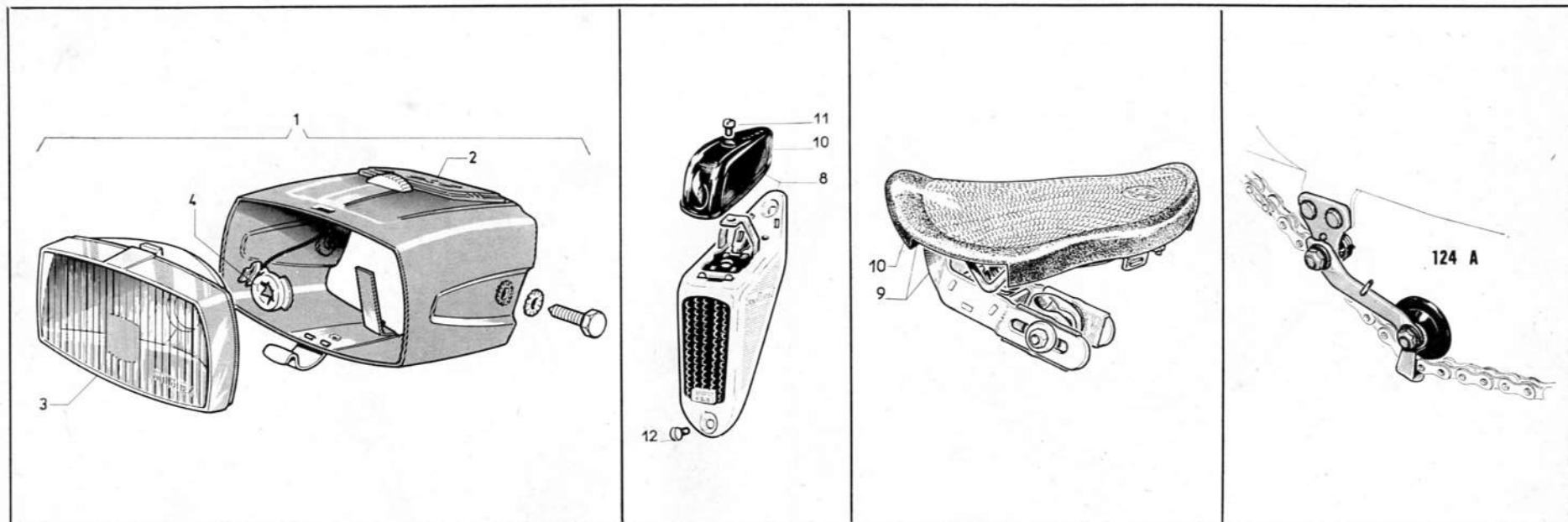
N° de dessin	N° des pièces	Nbre	DÉSIGNATION	N° de dessin	N° des pièces	Nbre	DÉSIGNATION
			<b>ROUE ARRIÈRE</b>				
	<b>41872</b>	1	<b>Roue arrière</b> sans pneu moyeu monobloc $\varnothing$ 80 LELEU pignon 45 dents	7	<b>694 A</b>	22	Bille $\varnothing$ 5,5
	<b>41864</b>	36	Rayon $\varnothing$ 3 L = 201	8	<b>1680-8</b>	1	Rondelle ouverte $\varnothing$ ext. 16, $\varnothing$ int. 11,2, méplats 8,5
	<b>41859</b>	36	Ecrou de rayon $\varnothing$ 3 pas 60	9	<b>V 1442</b>	2	Ecrou $\varnothing$ 11 de 16 sur plats, ép. 5
	<b>41869</b>	1	Jante 23x2 chrolox	11	<b>1606-7</b>	1	<b>Plateau de frein complet</b> avec mâchoires et levier montés
	<b>19064-3</b>	1	Mèche fond de jante	12	<b>1607-14</b>	1	<b>Jeu de demi-mâchoire</b> droite et gauche avec garniture collée
			<b>MOYEU ARRIÈRE « LELEU » <math>\varnothing</math> 80</b>	14	<b>V 8703 S</b>	2	Ressort des mâchoires
	<b>40575 C</b>	1	<b>Moyeu arrière</b> LELEU complet monobloc $\varnothing$ 80 pignon 45 dents	15	<b>1606 12</b>	1	Came de frein
2	<b>1606-1 A</b>	1	Corps de moyeu avec cuvettes	16	<b>1680 17</b>	1	Levier de came
3	<b>1542-3</b>	2	Cuvette de moyeu AR, haut. = 10,5	19	<b>V 1421</b>	1	Vis du levier
4	<b>1680-2</b>	2	Rondelle cache $\varnothing$ 18,5x29,2, ép. 0,4, côté tambour	20	<b>41245</b>	1	<b>Roue dentée 45 dents</b>
5	<b>1542-7</b>	1	Axe de moyeu arrière $\varnothing$ 11 L = 181	21	<b>620 L</b>	6	Boulon $\varnothing$ 6 pas 100 avec rondelle et écrou de fixation
6	<b>1542-5</b>	2	Cône $\varnothing$ 11x18	22	<b>32668</b>	6	Rondelle éventail
				23	<b>29387</b>	2	Patte de tension filetée
				24	<b>HU 6</b>	4	Ecrou
				25	<b>42797</b>	1	Rondelle d'appui
				26	<b>120 AMD</b>	2	Ecrou d'axe de fixation roue



N° de dessin	N° des pièces	Nbre	DÉSIGNATION
			<b>AVERTISSEUR</b>
	<b>42631 E</b>	1	<b>Avertisseur 2 bornes</b> avec bouton et fil
2	<b>42631</b>	1	Avertisseur seul (2 bornes)
3	<b>41163</b>	1	Bouton avertisseur
4	<b>182 A</b>	1	Fil électrique simple conducteur (se vend au mètre)
5	<b>H 6-15</b>	1	Vis de fixation
6	<b>32668</b>	1	Rondelle éventail
7	<b>HU 6</b>	1	Ecrou
9	<b>MU 6</b>	1	Rondelle plate sous tête de vis
10	<b>41014</b>	1	Cale en caoutchouc



N° de dessin	N° des pièces	Nbre	DÉSIGNATION
			<b>COMPTEUR</b>
15	<b>43022</b>	1	<b>Compteur E.D. rectangulaire</b> avec commande L = 615 et démultiplicateur
16	<b>43023</b>	1	Compteur E.D. rectangulaire seul de 0 à 70 km
17	<b>43023 A</b>	1	Ensemble verre lunette et joint de compteur
18	<b>43023 B</b>	1	Joint caoutchouc repos de compteur
19	<b>40518</b>	1	<b>Commande de compteur</b> L = 615
20	<b>40518 B</b>	1	Câble seul L = 615
21	<b>40602</b>	1	Démultiplicateur



N° de dessin	N° des pièces	Nbre	DÉSIGNATION	N° de dessin	N° des pièces	Nbre	DÉSIGNATION
<b>PHARE « SOUBITEZ »</b>							
1	*42755	1	<b>Phare rectangulaire</b> avec fixation	9	40385	1	<b>Selle</b> dessus polyvinyle à suspension centrale
2	43253	1	Cache emplacement de compteur	10	40385 D	1	Dessus double feuille avec armature
3	6685 S	1	Bloc optique (glace et réflecteur)		V 1221	1	Tige de selle
4	6695 S	1	Douille support de lampe	<b>TENDEUR DE CHAÎNE</b>			
	6689 S	1	Ressort de maintien du bloc optique		124 A	1	<b>Tendeur de chaîne</b> SIMPLEX à ressort et vis de fixation
<b>FEU ROUGE</b>							
	785 A	1	<b>Feu rouge</b> SOUBITEZ Catalux 7 sans lampe				
	149 A	1	Lampe de feu rouge 12 volts 0,5 ampère				
10	184 A	1	Cabocheon rouge				
11	C 4-7	1	Vis de fixation du cabocheon rouge				
12	292 A	2	Vis avec rondelle et écrou fixation feu rouge au garde-boue				
<b>FILS</b>							
	182 A	3 m	Fil électrique simple conducteur (se vend au mètre)				
	37563	0 m 77	Gaine $\varnothing$ 3,5×4,5 (se vend au mètre)				
	40674	0 m 15	Gaine $\varnothing$ 4,5×6 (se vend au mètre)				
	37666	2	Passe fil d'éclairage				
	143	1	Fiche de raccordement				

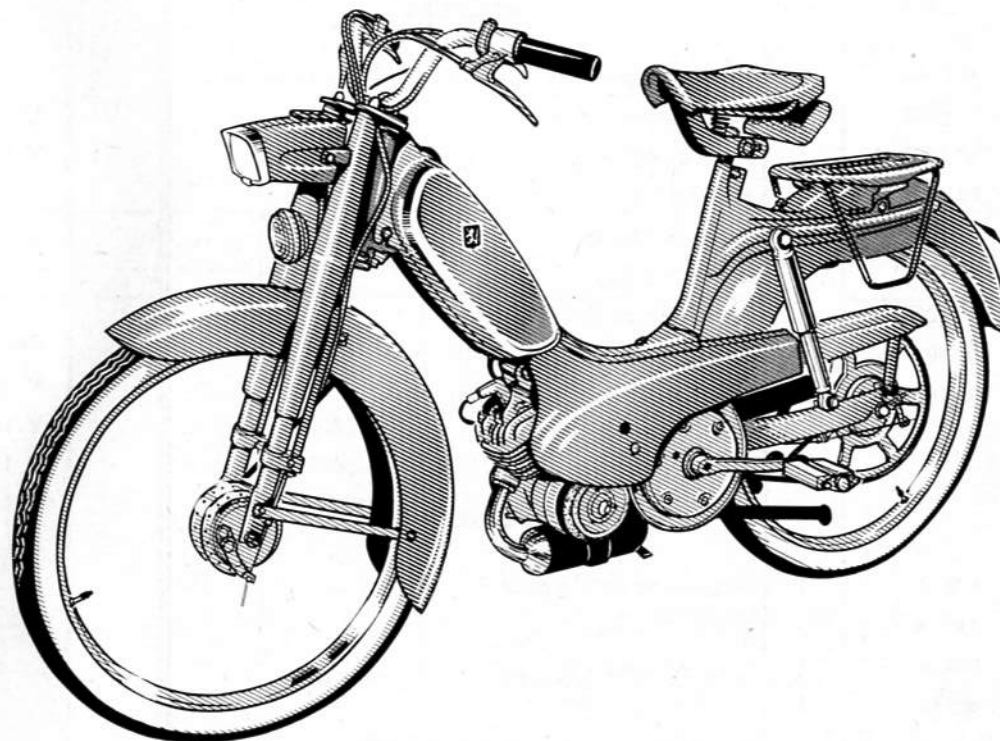
N° de dessin	N° des pièces	Nbre	DÉSIGNATION	N° de dessin	N° des pièces	Nbre	DÉSIGNATION
			<b>ANTIVOL</b>				<b>TRANSMISSION</b>
	<b>682 A</b>	1	Verrou antivol NEIMAN		<b>38604</b>	1	<b>Chaîne de pédalier</b> largeur 3,17, pas 12,7, rouleaux 7,75 de 88 maillons (livrons chaîne de 94 maillons)
			<b>PÉDALES</b>		<b>V 175</b>	1	Attache-rapide pour chaîne 3,17
	<b>453 A</b>	1	<b>Paire de pédales</b> LYOTARD à blocs caoutchouc		<b>V 177</b>	1	Ressort de l'attache rapide
	<b>V 1082</b>	1	Axe de pédale droite L = 125 mm		<b>42772</b>	1	<b>Chaîne moteur</b> entraînement roue AR, largeur 4,88, pas 12,7, rouleaux 7,75 de 90 maillons (livrons 42772 de 106 maillons)
	<b>V 1083</b>	1	Axe de pédale gauche L = 125 mm		<b>18519-1</b>	1	Attache rapide pour chaîne de 4,88
	<b>691 A</b>	40	Bille de 3,97		<b>V 177</b>	1	Ressort de l'attache rapide
	<b>V 1070</b>	2	Cône de pédale				<b>ROUE-LIBRE</b>
	<b>V 1071</b>	2	Rondelle à ergot		<b>586 A</b>	1	<b>Roue-libre</b> 16 dents
	<b>V 1072</b>	2	Contre-écrou de cône		<b>V 1110</b>	2	Ressort de cliquet lamelle
	<b>V 1073</b>	2	Chapeau de pédale		<b>V 1100</b>	2	Cliquet
	<b>V 1079 D</b>	4	Bloc caoutchouc L = 98 mm		<b>V 1110 B</b>	2	Ressort de cliquet
			<b>OUTILLAGE</b>		<b>V 1100 B</b>	2	Cliquet
	<b>637 A</b>	1	Sacoche de selle plastique				} ATOM
	<b>719 A</b>	3	Démonte-pneus				} MERVEILLE
	<b>714 A</b>	1	Clé plate de 8 x 10				
	<b>40596</b>	1	Clé à bougie				
	<b>532 A</b>	1	Nécessaire de réparations RUSTINES				
			<b>POMPE A PNEUS</b>				
	<b>479 A</b>	1	Pompe à pneus 300 x 24 avec raccord				
	<b>490 A</b>	1	Raccord de pompe L = 200				

# TABLE DES MATIÈRES

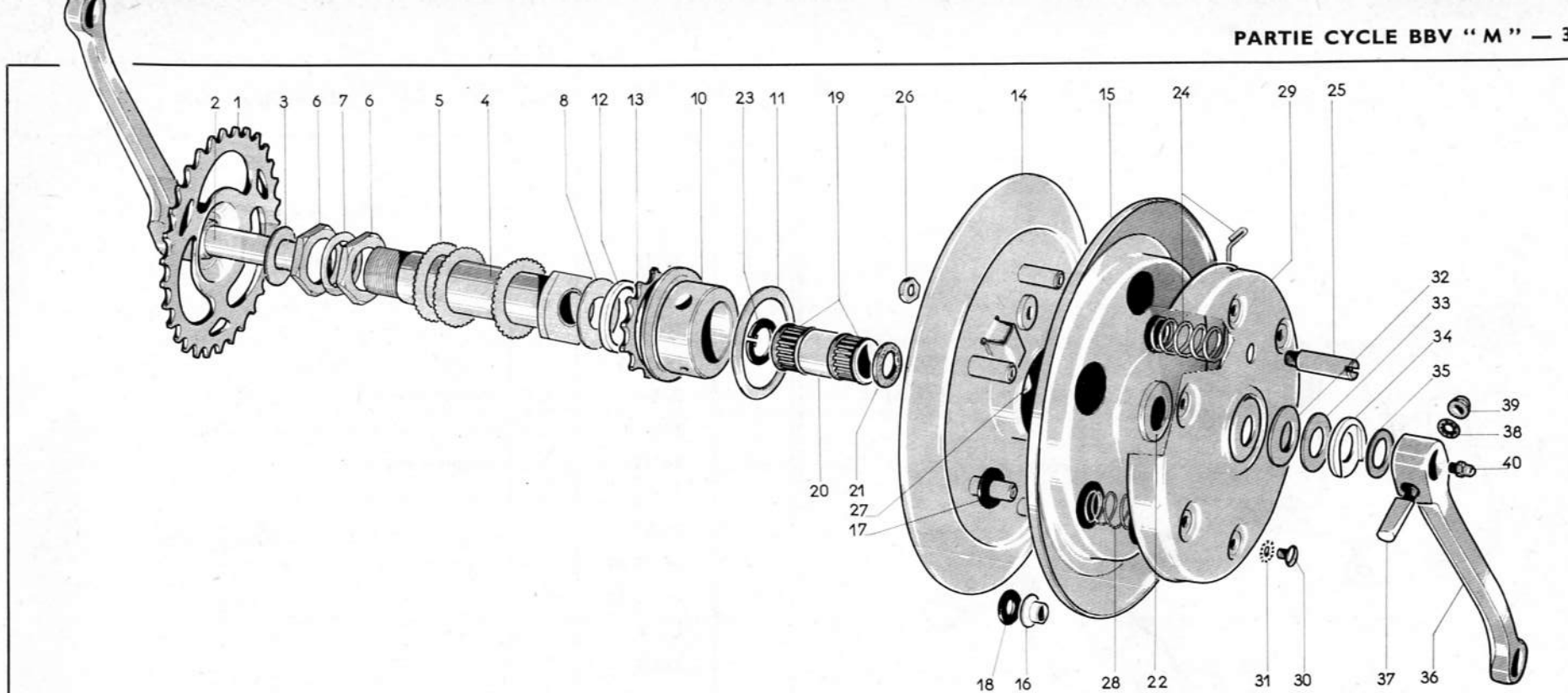
Désignation	Page
<b>PARTIE CYCLE</b>	
Antivol .....	29
Avertisseur .....	27
Béquille .....	17
Cadre .....	17
Capotages .....	17
Commandes au guidon .....	23
Compteur .....	27
Direction .....	24
Feu rouge .....	28
Fils .....	28
Fixation du moteur .....	32
Fourche télescopique .....	18
Garde-boue arrière .....	19
Garde-boue avant .....	19
Guidons .....	21
Pédalier - Transmission - Démultiplication .....	31
Moyeu arrière .....	32
Moyeu avant .....	25
Outillage .....	29
Pare-chaîne .....	17
Pompe .....	29
Pédales .....	29
Phare .....	28
Poignées de guidon .....	21
Porte-bagages .....	17
Réservoir d'essence .....	17
Roue arrière .....	32
Roue avant .....	25
Roue libre .....	29
Selles .....	28
Suspension .....	17
Tendeur de chaîne .....	28
Transmission chaîne .....	29

## PIÈCES SPÉCIALES PARTIE CYCLE

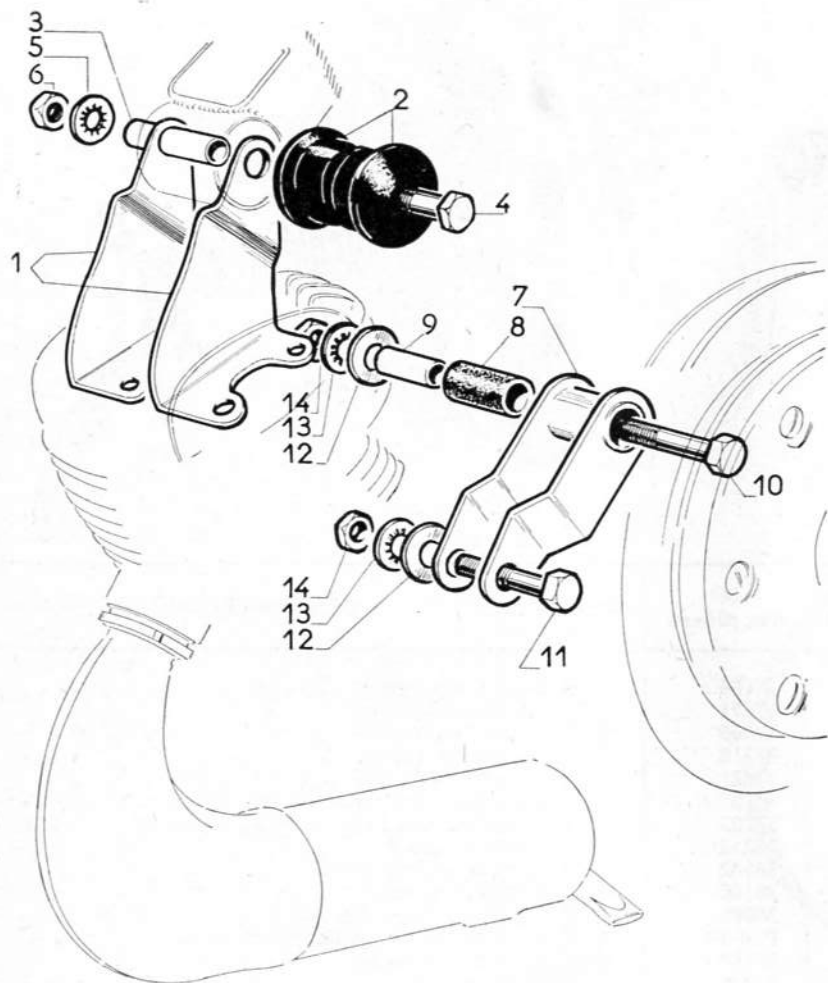
**NOTA.** - Pour toutes les pièces ne figurant pas dans cette rubrique, se reporter à la partie TLS page 15 à 29







N° de dessin	N° des pièces	Nbre	DÉSIGNATION	N° de dessin	N° des pièces	Nbre	DÉSIGNATION
			<b>DÉMULTIPLICATION - TRANSMISSION PÉDALIER</b>				
1	37843	1	<b>Manivelle droite</b> avec roue dentée	19	35105	2	Cage à aiguilles 16×20×16
2	37468	1	Axe de pédalier L = 220,5	20	37471	1	Entretoise des cages
3	V 17068	1	Rondelle d'appui ø 16×27, ép. 1, côté manivelle droite	21	37085	1	Feutre d'étanchéité
4	37325	1	Tube axe d'articulation avec remboîtement	22	37218	1	Cuvette du feutre
5	V 16909	3	Rondelle ø 26,2×42×1	23	37821	2	Anneau TRUARC 1300 (ø int. 20)
6	40442	2	Ecrou de réglage	24	38101	1	Ressort de commande du doigt de verrouillage
7	V 16910	1	Rondelle entre écrou	25	38103	1	Vis de fixation du ressort de commande
8	37470	1	Rondelle d'appui côté pignon	26	38212	1	Ecrou PAL de 7
9	38083	1	<b>Poulie réceptrice complète</b>	27	38102	1	Doigt de verrouillage
10	38097 EB	1	Pignon de relais avec anneaux amortisseurs	28	38100	6	Ressort de pression
11	40414	1	Rondelle entre pignon et poulie	29	38098	1	Enjoliveur de poulie
12	39331	1	Anneau amortisseur ø 27×33, ép. 2,4	30	P 4-10	6	Vis POELIER de fixation enjoliveur
13	39332	1	Anneau amortisseur ø 28×34, ép. 8	31	39178	6	Rondelle éventail
14	38090	1	Ansemble de flasque fixe	32	42968	1	Rondelle Calcar
15	38091	1	Ansemble de flasque mobile (sans cage à aiguilles)	33	41678	1	Rondelle clinquant
16	37824	1	Douille de guidage en nylon	34	39173	1	Rondelle nylon d'appui de la poulie
17	39918	5	Rondelle amortisseur caoutchouc ø 9×22, ép. 3	35	39937	1	Rondelle acier
18	40271	1	Rondelle caoutchouc ø 9×22, ép. 1 sur douille de guidage	36	V 16954	1	<b>Manivelle gauche</b>
				37	V 947	2	Clavette avec rondelle et écrou
				38	V 643 C	2	Rondelle de clavette
				39	HR 6	2	Ecrou à calotte
				40	18857 B	1	Graisseur en bout d'axe
				—	38099	1	<b>Courroie trapézoïdale</b>



N° de dessin	N° des pièces	Nbre	DÉSIGNATION
<b>PIÈCES FIXATION MOTEUR</b>			
1	<b>38517</b>	2	<b>Patte fixation moteur</b>
2	<b>39159</b>	2	Amortisseur caoutchouc
3	<b>38445</b>	1	Entretoise de l'amortisseur
4	<b>H 8-65</b>	1	Vis de fixation avant
5	<b>B 8</b>	1	Rondelle éventail
6	<b>HU 8</b>	1	Ecrou
7	<b>38325</b>	1	<b>Support arrière</b>
8	<b>38321</b>	1	Amortisseur caoutchouc
9	<b>38322</b>	1	Entretoise de l'amortisseur
10	<b>H 10-65</b>	1	Vis de fixation support au cadre
11	<b>H 10-50</b>	1	Vis de fixation moteur sur support
12	<b>L 10</b>	4	Rondelle
13	<b>37312</b>	2	Rondelle éventail
14	<b>HU 10</b>	2	Ecrou
<b>ROUE ARRIÈRE</b>			
	<b>41873</b>	1	<b>Roue arrière</b> pignon 62 dents moyeu LELEU monobloc $\varnothing$ 80
	<b>41864</b>	36	Rayon $\varnothing$ 3 L = 201
	<b>41859</b>	36	Ecrou de rayon
	<b>41869</b>	1	Jante 23 x 2
	<b>19064-3</b>	1	Mèche fond de jante
<b>MOYEU ARRIÈRE « LELEU » <math>\varnothing</math> 80</b>			
	<b>40575-62</b>	1	<b>Moyeu arrière</b> monobloc LELEU $\varnothing$ 80 pignon 62 dents
	<b>41866</b>	1	Pignon 62 dents
(Les autres pièces du moyeu sont identiques à celles du moyeu 40575 C se reporter page : 26)			

# Conditions générales de vente des pièces détachées

---

**EXPÉDITIONS.** — Toutes nos expéditions sont faites aux risques et périls des destinataires.

Elles sont toujours faites au tarif le plus avantageux (sauf avis contraire du client, s'il acquitte lui-même le port).

Nos envois sont soigneusement contrôlés au départ de l'usine et les Compagnies vérifient, d'autre part, les feuilles d'expédition portant le poids du colis.

Nous déclinons toute responsabilité en cas d'avarie ou de manquant. Les Compagnies de transport sont responsables des marchandises qu'elles acheminent, aussi prions-nous nos clients de bien vérifier leur colis avant d'en prendre livraison, en particulier pour le poids et de faire, éventuellement, les réserves voulues avant de signer la décharge.

Toute réclamation doit être confirmée au Chef de Gare ou au Transporteur, par lettre recommandée, dans les deux jours qui suivent la réception.

**EMBALLAGES.** — Ils ne sont pas repris.

**PASSATION ET ENREGISTREMENT DES COMMANDES.** — Nous recommandons tout particulièrement à nos agents l'emploi de nos bons de commande spéciaux, que nous envoyons gratuitement sur simple demande.

Nous ne répondons télégraphiquement qu'aux télégrammes accompagnés d'un coupon de « Réponse payée ».

**PAIEMENTS ET LIVRAISONS** — Nos prix sont nets, sans escompte et s'entendent pour pièces prises à nos usines.

Pour les conditions de franco voir notre tarif.

Le prix appliqué est toujours celui en vigueur le jour de la livraison sans qu'aucune indication antérieure puisse être invoquée comme un engagement.

Toutes nos fournitures doivent être payées au comptant sur relevé de fin de mois.

Un retard de livraison, quelles qu'en soient les causes, la durée, ou les conséquences pour l'acheteur, ne peut jamais donner lieu à des dommages-intérêts.

**RETOUR DE PIÈCES.** — Les retours éventuels doivent faire l'objet d'un accord préalable de notre part, pièces sous garantie exceptées.

Les envois par la S.N.C.F. doivent être faits franco de port domicile à notre adresse : **CYCLES PEUGEOT - Pont-de-Gland à AUDINCOURT (Doubs).**

**Les envois par poste** sont adressés directement au Siège : **CYCLES PEUGEOT - BEAULIEU-VALENTIGNEY (Doubs).**

Les retours doivent obligatoirement nous être annoncés par lettres séparées.

**JURIDICTION.** — En cas de contestation quelconque, il est expressément convenu que les tribunaux de la Seine seront seuls compétents même en cas de demande incidente ou en garantie, les différents modes d'expédition ou de paiement, ainsi que le lieu de la livraison ne pouvant opérer ni novation ni dérogation à cette clause attributive de juridiction.

